

ルーブル南馬込伍番館 207
大田区南馬込2-28-3

RC造 地上6階建て (2015年1月築)

賃料：90,000円 / 管理費：10,000円

敷金：1ヶ月

礼金：ゼロ

総合保険サポート：1,000円/月

緊急駆けつけサポート：15,000円(税別)

鍵交換代金：30,000円(税別)

保証会社：初回/月額賃料等の50%～ 年/10,000円

※上記枠内の費用必須

※賃料が15日以降の場合、前家賃が必要です
(例外あり)

その他条件等

先行契約優先 法人契約可能

外国籍の方、入居可能 / 海外居住者・留学生の審査OK

外国籍の方 賃料=(賃料・管理費の合計額)に変更

外国籍の方 保証会社エボス(初回100%・月次3%)
保証金1ヶ月追加(解約時償却)

(緊急連絡先 / 日本国内・母国 1名ずつ必要)

包括保険利用可 / 借家人賠償1000万円以上のもの

短期解約違約金の設定あり

(1年以内2ヶ月 / 2年以内1ヶ月)

共用部

駐車場・バイク置場・駐輪場あり

空室状況、使用方法、使用料については下記
共用部管理会社にお問い合わせください。

共用部管理会社： ㈱メイクスプラス
03-4577-4110



LOUVRE
Minamimagome - Gobankan

間取り

1K / 25.34㎡ (洋室8帖)



最寄り駅

JR京浜東北・根岸線 大森駅 徒歩12分

都営浅草線 馬込駅 徒歩13分

契約期間/更新

契約期間：2年(普通賃貸借契約)
更新：新賃料1ヶ月分 更新事務手数料：20,000円(税別)

現況

空室 / 入居時期：11月中旬 / 内見：現地対応

室内 ※広告有効期限 2024年12月末まで※ご入居の際は使用細則を十分に理解しご使用いただけます。※現況と図面に差異がある場合現況を優先します。



エントランス



仕様 / 制限

- モニター付きオートロック・ドアツアロック・ディンプルキー
- システムキッチン・2口ガスコンロ・レンジフード
- バス/トイレ別・浴室乾燥機・ウォシュレット・独立洗面台
- 室内洗濯機置場・エアコン・宅配BOX・エレベーター・火災報知機
- BS・CS・24時間ゴミ出可・24時間セキュリティシステム・防犯カメラ



新宿本店 新宿区新宿3-21-4新宿ニュータウンビル1階 TEL: 03-6279-2032

みずべや 水商売のお部屋

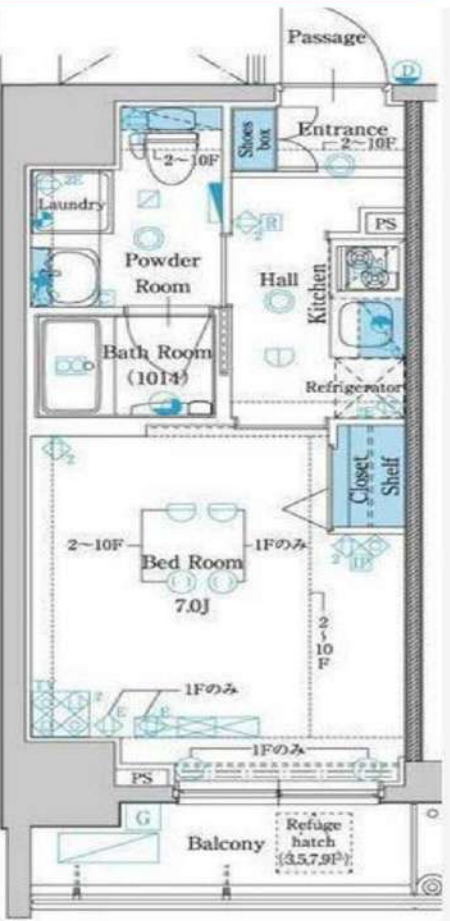
あずま通り店 新宿区歌舞伎町1-8-3良川ビル2階 TEL: 03-6205-5732

最寄駅	間取り	賃料	物件名	1001	号室
馬込3分	1K	¥91,000	グラントウールス馬込		

都営浅草線 / 馬込駅 徒歩3分
 都営浅草線 / 中延駅 徒歩8分
 東急大井町線 / 荏原町駅 徒歩12分

複数路線利用可能！

所在地	東京都大田区東馬込1-8-1		
路線	都営浅草線		
最寄駅	馬込	駅	3分
物件種別	マンション	構造	RC
築年	2010年3月	階層	11階建
専有面積	23.13 m ²	間取り	1K
現況	退去予定	2024/11/15	
契約種別	普通借家	期間	2年間(更新可)
賃料	¥91,000	敷金	0ヶ月
管理費	¥5,000	礼金	1ヶ月
更新料	新賃料の1ヵ月分	更新事務手数料11000円	
保険料	2年間	¥20,000	
契約手数料	5,000円(税別)	解約予告2ヵ月前通知	
鍵交換費用	20,000円(税別)		
退去時請求	ハウスクリーニング代	45,000円(税別)	
	エアコン洗浄代	12,000円(税別)	
保証会社	利用必須	株式会社ミライズインシュア	
保証料	初回保証料	月額総支払額の50~100%	
	年間保証料	12,000円、月次手数料 月額400円(税別)	
24時間サポート	月額1,000円(税込)		
条件	ペット	○	敷金2ヵ月追加(解約時全額償却)
	外国籍	相談可	2人入居 ×
設備	法人契約	○	生活保護 ×
	バス・トイレ別	○	エレベーター ○
	エアコン	○	オートロック ○
	独立洗面台	○	宅配BOX ○
	ガス種別	都市ガス	
	インターネット	○(別途契約)	
備考	オートロック、TVモニター付インターホン、CATV、公営水道、都市ガス、バルコニー、バイク置き場あり、駐輪場あり <small>【短期解約の違約金】1年未満の解約:賃料+管理費の2ヵ月 1年以上2年未満の解約:賃料+管理費1ヵ月</small>		
建物管理会社	株式会社日本コミュニティー		
駐輪場等空き確認TEL	03-5366-1222		



※図面と現況が異なる場合は、現況優先とさせていただきます。

新宿本店 新宿区新宿3-21-4新宿ニューターワビル1階 TEL: 03-6279-2032
みずべや 水商売のお部屋
あずま通り店 新宿区歌舞伎町1-8-3良川ビル2階 TEL: 03-6205-5732



名称：MAXIV北桃谷
 所在地：東京都大田区北桃谷1丁目6番11号
 構造：鉄筋コンクリート造 地上6階建
 竣工：2020年12月
 交通：京浜急行線『京急蒲田』駅徒歩15分
 京浜急行線『梅屋敷』駅徒歩10分
 条件：敷金0ヶ月/礼金1ヶ月
 更新料 新賃料の1.5ヶ月分
 文書事務手数料 5,500円(税込)
 鍵交換費用 27,500円(税込)
 ステップ安心サポート24 19,800円(税込)
 振替事務手数料 330円/月(税込)
 短期解約違約金特約有(1年未満1ヶ月)
 火災保険：18,000円
 その他/保証会社加入のこと
 保証人不要プラン相談可能
 初回保証料：毎月支払額の50%
 ※学生プラン有り：初回保証料 10,000円～
 月額保証料 700円
 ※保証会社利用しない場合は、敷金2ヶ月
 ※別途留学生プラン有(連帯保証人不要)

※ライフラインに関して※申込自由※
 ※電気含むその他ライフライン→ライフライン取次業者からご案内
 事前にご案内をお願いします！※対象物件あり

ネット
無料

※ペット飼育可能※
 ※猫・小型犬いずれか1匹
 飼育時は敷金プラス1ヶ月(お預かり)
 (体高50cm以内・体重10kgまで)

～ご利用保証会社～
 エボスROOM iD・ルームバンクインシュア
 ★留学生プラン 初回：毎月支払い合計額の100～120%*
 (最低保証料50,000円)
 ※初回120%の場合、we chat pay/銀聯カードでの決済可
 月額保証料 700円
 ※別途、賃料+管理費の2%の手数料がかかります。
 外国人サポートプラン利用料 10,800円/年(初年度より)
 ※初期費用のお支払いにクレジットカード決済もご利用可
 ※法人保証契約の際の諸条件は別途お問い合わせください

～設備～

- *TVMモニター付オートロック
- *2口ガスシステムキッチン
- *独立洗面化粧台(シャンプードレッサー)
- *浴室換気暖房乾燥機
- *ウォシュレット
- *室内洗濯防水パン
- *エアコン1基
- *エレベーター1基
- *BS・CSアンテナ
- *宅配ボックス・メールボックス
- *インターネット無料(シーファイブ)
- ※他回線利用不可
- *敷地内ゴミ置き場(24時間ゴミ出し可)
- *駐輪場 150～300円(年一括払い)



※参考写真

決済可能です！
 ※詳細はお問い合わせ※

パノラマ内見QRコード
 ※参考写真
 ↑360°パノラマ内見できます↑

【募集条件】

号室	賃料	間取り	専有面積	現況
208	91,000円	1K	25.79㎡	10/20退去予定
305	92,000円	1K	25.79㎡	11/3退去予定

管理費 8,000円



208号室

305号室

※退去時、貸主の指定業者による室内のクリーニング費用(44,000円・税込)・エアコン内部洗浄(14,300円・税込/台)は借主様負担となります。

図面と現況が異なる場合は、現況優先と致します

プレール・ドゥーク北品川

住み替え応援システムRe・Room
実費でポイントがたまる！
住み替えて使ってお得！

安心管理システム24時間管理
学生・女性にオススメ

インターネット月額基本使用料無料(BBM-NET)Wi-Fi 完備

オートロック・ペット用水栓エントランス設置・集合ポスト・宅配BOX設置済み

ペット相談可(小型犬または猫1匹、敷金2ヶ月)/PET'S ALL RIGHT導入



※図面と現況が異なる場合には現況を優先とします。

ACCESS

京急本線 新馬場駅 徒歩5分

京急本線 北品川 徒歩10分
りんかい線 天王洲アイル 徒歩11分

1301号室

賃料 105,000円

管理費 10,000円

敷金 0ヶ月 礼金 1ヶ月

OUTLINE

間取り	1K	タイプ		専有面積	20.43㎡
入居日	2024年11月下旬		内見	11/14-	
「木下の賃貸」友の会費		1,980 円(税込)/月額			
所在地	東京都品川区北品川2丁目7-15				
構造	RC造	規模	13階建13階		
竣工日	2023年11月	総戸数	48戸		
駐車場施設	無	空き	無		
駐輪場施設	有	空き	要確認		
駐車場敷金	なし	駐車場賃料	0 円/月額		
ペット飼育	相談	ペット飼育の場合の敷金	敷金2ヶ月		
方位	北東	ガス	パレットガス推奨		
管理会社	株式会社キノシタコミュニティ	電気	パレット電気推奨		

LEASE CONDITION

契約期間	2年	更新料	新賃料	1.25	ヶ月
解約予告	1ヶ月前に文書で当社宛に通知				
スマートロック登録費用	27,500 円(税込)	消毒代	26,400 円(税込)		
定額ルームクリーニング代	63,800 円(税込)				

EQUIPMENT

オートロック	○	洗濯機置場	○	バルコニー	
エレベーター	○	浴室乾燥機	○	CATV	
TVモニター付きインターフォン	○	洗浄機能付トイレ	○	BSアンテナ	○
宅配ボックス	○	追い焚き		CSアンテナ	○
ガスコンロ	○	居室床材フローリング	○	カーシェアリング	
IHクッキングヒーター		エアコン	○		
独立洗面台	○	浄化槽			

備考
①保証会社加入必須。新築プラン/全保連: 初回保証料15,000円、月額引落手数料330円(税込)、継続保証委託料10,000円(1年毎)
②木下の賃貸友の会加入必須。入居者補償制度、住まいのトラブル緊急サポート等のサービスを提供。月額1,980円(税込)~/法人プラン月額990円(住まいのトラブル緊急サポートのみ)
③12か月未満の解約時、賃料1か月分の違約金が御座います。
④CATV、BS・CS110、インターネット等(導入されているか否かは要確認)には別途契約、費用がかかります。
⑤BBM-NET完備。月額基本使用料は無料ですがオプションサービス(物件により利用できない場合があります)には別途費用がかかります。

新宿本店

新宿区新宿3-21-4新宿ニューワールド1階
TEL: 03-6279-2032



みずいべや
水商売のお部屋

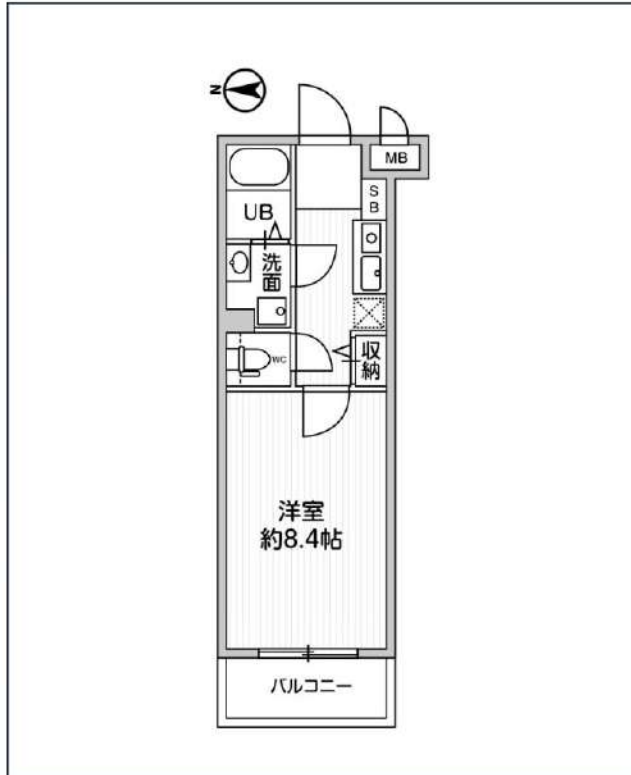
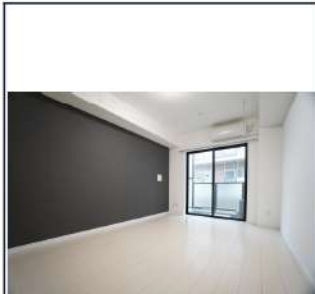


あずま通り店

新宿区歌舞伎町1-8-3良川ビル2階
TEL: 03-6205-5732

Alpha Prime羽田大鳥居

京急空港線「大鳥居」徒歩4分
京急空港線「穴守稲荷」徒歩9分



号室	賃料	
303	106,500円	

共益費	12,000円		
敷金	なし	礼金	0円
所在地	東京都大田区東糀谷3丁目10-12		
構造・階建	RC 3階部分 / 地上5階、地下0階		
築年月	2020年8月	総戸数	25
間取り	1K	専有面積	26.1㎡
契約期間	普通借家2年	開口向き	西
保険		連帯保証人	指定しない
保証会社			
その他費用	鍵交換費用22,000円 税込、Goodプレミアムα (24Hサポートのみ) 11,000円 税抜(入居時)、住宅総合保険(フレックス)20,000円 非課税(入居時)、Goodプレミアムα 登録料2,000円/税抜(入居時)		
入居時期	即入居可	退去予定日	—

インターネット 使用料無料	オートロック	宅配ボックス	専用ゴミ置き場	浴室乾燥機	追い焚き	ウォシュレット	エレベーター	礼金0	洗面所独立	照明器具	洗濯機取込
バス・トイレ別	コンロ2口	システムキッチン	エアコン	24H暖房システム	下駄箱	防犯カメラ	集合ポスト	即入居可	フローリング	ベランダ/バルコニー	外観タイル張り

※現況と図面に相違がある場合は、現況優先となります。

新宿本店 新宿区新宿3-21-4新宿ニュータウンビル1階
TEL: 03-6279-2032



みずや
水商売のお部屋



あずま通り店 新宿区歌舞伎町1-8-3良川ビル2階
TEL: 03-6205-5732

プレール・ドゥーク雪が谷大塚

住み替え応援システムRe・Room
家賃でポイントがたまる！
住み替えて使ってお得！

安心管理システム24時間管理
学生・女性にオススメ

東急池上線『雪が谷大塚』駅より徒歩10分☆1LDKのお部屋です♪

定額ルームクリーニング代74,800円(税込)

エントランスオートロック・宅配BOX・集合ポスト・防犯カメラ設置・敷地内駐輪場あり「別管理会社」



※図面と現況が異なる場合には現況を優先とします。

ACCESS

東急池上線 雪が谷大塚駅 徒歩10分

東急池上線 石川台 徒歩10分
東急池上線 洗足池 徒歩14分

205号室

賃料 114,000円

管理費 15,000円

敷金 0ヶ月 礼金 1ヶ月

OUTLINE

間取り	1LDK	タイプ		専有面積	32.57㎡
入居日	2024年11月中旬		内見	11/3-	
「木下の賃貸」友の会費		2,640 円(税込)/月額			
所在地 東京都大田区東雪谷3丁目26-11					
構造	RC造		規模	地上4階 地下1階建2階	
竣工日	2020年03月		総戸数	27戸	
駐車場施設	有		空き	要確認	
駐輪場施設	有		空き	要確認	
駐車場敷金	なし		駐車場賃料	0 円/月額	
ペット飼育	不可		ペット飼育の場合の敷金		
方位	南西		ガス	パレットガス推奨	
管理会社	株式会社キノシタコミュニティ		電気	パレット電気推奨	

LEASE CONDITION

契約期間	2年	更新料	新賃料	1.25	ヶ月
解約予告	1ヶ月前に文書で当社宛に通知				
スマートロック登録費用	27,500 円(税込)	消毒代	26,400 円(税込)		
定額ルームクリーニング代	74,800 円(税込)				

EQUIPMENT

オートロック	○	洗濯機置場		バルコニー	
エレベーター	○	浴室乾燥機		CATV	○
TVモニター付きインターフォン		洗浄機能付トイレ便座		BSアンテナ	○
宅配ボックス	○	追い焚き		CSアンテナ	○
ガスコンロ		居室床材フローリング		カーシェアリング	
IHクッキングヒーター		エアコン			
独立洗面台		浄化槽			

①保証会社加入必須。木下グループ保証：初回保証料60%、利用手数料月額550円(税込)、継続保証委託料20,000円(2年毎)
②木下の賃貸友の会加入必須。入居者補償制度、住まいのトラブル緊急サポート等のサービスを提供。月額1,980円(税込)~/法人プラン月額990円(住まいのトラブル緊急サポートのみ)
③12か月未満の解約時、賃料1か月分の違約金が御座います。
④CATV、BS・CS110、インターネット等(導入されているか否かは要確認)には別途契約、費用がかかります。

備考

新宿本店

新宿区新宿3-21-4新宿ニートーワビル1階
TEL: 03-6279-2032



みずばや
水商売のお部屋



あずま通り店

新宿区歌舞伎町1-8-3良川ビル2階
TEL: 03-6205-5732

トーションフェニックス五反田 704

物件種別	間取り	賃料	管理費等
マンション	2K	130,000円	8,000円

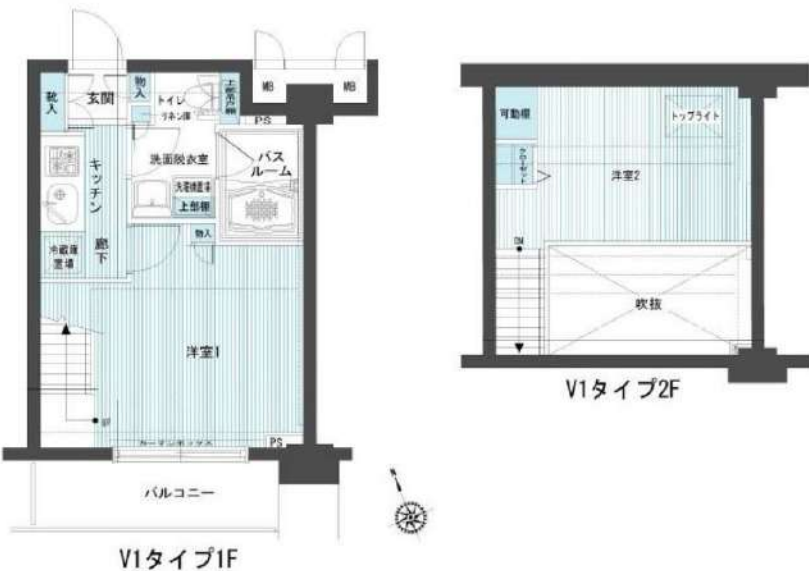
敷金/保証金	130,000円	礼金/権利金	130,000円
敷引/償却金		更新料	1ヶ月(新賃料)
更新事務手数料			
その他費用	<small>[-一時金] 鍵交換費用(税込): 27,500円 [月次費用] 家財保険+付帯サービス(税込): 1,835円 (備考) ■契約時: 当月分+翌月分の賃料・管理費をお支払い頂きます ■解約時: ルームクリーニング費用及び借主負担分の原状回復費用をお支払い頂きます</small>		
物件所在地	東京都品川区西五反田2丁目16-6		
交通	山手線 五反田駅 徒歩2分 都営浅草線 五反田駅 徒歩2分 東急池上線 五反田駅 徒歩3分		
間取り詳細	7階: 洋室 7.70畳, 8階: 洋室 6.50畳		
構造	鉄筋コンクリート 7階 / 9階建		
面積	31.93㎡	向き	南西
築年月	2005年5月10日	契約期間	普通借家契約 2年
退去日		入居時期	相談
駐車場	要問合せ 駐輪場 バイク置き場		
設備	2口ガス(グリル付) 独立洗面台 脱衣室 浴室乾燥機 温水洗浄便座 追焚 室内洗濯機置場		
入居諸条件	二人入居可		
損害保険			
保証会社	必須 トーションライフ、オリコフォレントインシュア、全保連/保証料: 初回=賃料等×50%、月額=賃料等×1%		
備考	■民泊利用不可 ■駐輪場・バイク置場: 無料 ※諸条件、空き要確認 ■部屋タイプ: V-1 ◆内見予約は『スマート内覧』◆外国人籍相談可 (申込条件: 在留カード必須、日本語読み書き出来る方、連帯保証人必須: 日本人又は永住者) ■一部法人保証会社未加入時: 敷金・礼金を各1ヶ月追加 ※内装は入居までに変更となる場合がございます		

外観



その他

間取り図



※図面と異なる場合は現況を優先となります。

新宿本店

新宿区新宿3-21-4新宿ニュータウンビル1階
TEL: 03-6279-2032



みずべや
水商売のお部屋



あずま通り店

新宿区歌舞伎町1-8-3良川ビル2階
TEL: 03-6205-5732