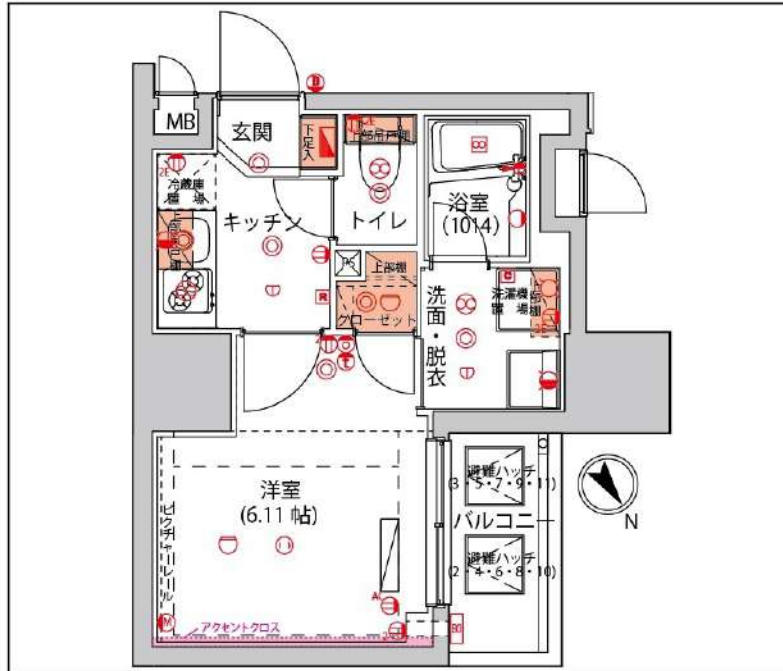


ハーモニーレジデンス川崎

603

京急本線「京急川崎」徒歩9分
京急大師線「港町」徒歩10分
JR京浜東北線「川崎」徒歩12分

ペット飼育相談可能(敷金1ヶ月償却)



間取り	1K		
賃料	73,500円		
管理費/共益費	10,000円		
条件	敷金:なし / 礼金:0ヶ月		
所在地	神奈川県川崎市川崎区本町2丁目6-7		
構造/階建/所在階	RC / 11階 / 6階部分		
専有面積	21.81㎡		
築年数	2014年5月		
契約期間	普通借家 / 1年		
更新料	0.5ヶ月(新賃料)	更新事務手数料	0.275ヶ月税込み
保険情報	10,000円 / 1年	解約予告	2ヶ月前
退去予定日	2024年12月23日	入居時期	2025年1月中旬
保証会社	シケンコミュニケーションズ、保証料(初回契約時)50000円、保証料(更新時)12000円、初回保証料:保証人ありプラン30,000円		
その他費用	契約事務手数料:3,300円(入居時)、鍵交換代:27,500円(入居時)、消臭除菌代:8,800円(入居時)、あんしんサポートα(1年間):16,500円(年額)		
設備	オートロック、防犯カメラ、宅配ボックス、駐輪場、バイク置場、24Hゴミ出し可、エレベーター1基、角部屋、TVモニター付きインターフォン、エアコン、浴室乾燥機、温水洗浄便座、コンロ2口設置済、独立洗面台、洗面所独立、クローゼット、下駄箱、室内洗濯機置き場、バス・トイレ別室、ベランダ・バルコニー、システムキッチン、24H換気システム、BS、CS		
備考	解約通知:2ヶ月前、1年未満解約の場合賃料1ヶ月分の違約金あり、空き予定の物件は先行契約、退去時クリーニング費用:借主負担、*電力会社:シケンでんき(他の電力会社希望の場合は切り替え手数料3,300円・大手法人契約の場合はシケンでんき不可)、駐車場・駐輪場の空き状況等は下記共用部のお問い合わせ先へご確認ください		
共用部の問合せ先	シケンファシリティーズ 03-6860-3110		



※現況と図面に相違がある場合は、現況優先となります。 ※入居可能日は変更となる可能性がございます。 ※空き予定の物件は先行契約になります。

新宿本店 新宿区新宿3-21-4新宿ニートーワビル1階
TEL: 03-6279-2032



みずぺや
水商売のお部屋



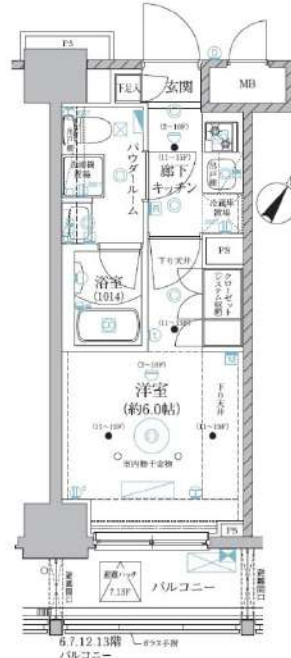
あずま通り店 新宿区歌舞伎町1-8-3良川ビル2階
TEL: 03-6205-5732

ベルグレード川崎AZ

507

JR東海道本線「川崎」徒歩8分
JR京浜東北線「川崎」徒歩8分
京急本線「京急川崎」徒歩10分

ペット相談可能!(敷金1ヶ月償却)



間取り	1K		
賃料	74,500円		
管理費/共益費	10,000円		
条件	敷金:なし / 礼金:0ヶ月		
所在地	神奈川県川崎市川崎区小川町18-26		
構造/階建/所在階	RC / 15階 / 5階部分		
専有面積	20.46㎡		
築年数	2020年7月		
契約期間	普通借家 / 1年		
更新料	0.5ヶ月(新賃料)	更新事務手数料	0.275ヶ月税込み
保険情報	10,000円 / 1年	解約予告	2ヶ月前
退去予定日	2024年12月7日	入居時期	2024年12月下旬
保証会社	東京A [®] -トモト保証、保証料(初回契約時)50%、保証料(月額)1%、月額プラン(月額賃料総額の3%) / 初回・年間保証料なしも選択可		
その他費用	契約事務手数料:3,300円(入居時)、鍵交換代:27,500円(入居時)、消臭除菌代:8,800円(入居時)、あんしんサポートα(1年間):16,500円(年額)		
設備	オートロック、防犯カメラ、宅配ボックス、駐輪場、24Hゴミ出し可、エレベーター1基、インターネット使用料無料、TVモニター付きインターフォン、エアコン1基、浴室乾燥機、温水洗浄便座、暖房便座、都市ガスコンロ2口設置済、独立洗面台、クローゼット、下駄箱、室内洗濯機置き場、バス・トイレ別室、ベランダ・バルコニー、システムキッチン、24H換気システム、		
備考	解約通知:2ヶ月前、1年未満解約の場合賃料1ヶ月分の違約金あり、空き予定の物件は先行契約、退去時クリーニング費用:借主負担、駐車場・駐輪場・バイク置き場の空き状況等は下記共用部の問い合わせ先へご確認ください。		
共用部の問合せ先	AZEST-PRO株式会社 03-5960-1800		



※現況と図面に相違がある場合は、現況優先となります。 ※入居可能日は変更となる可能性があります。 ※空き予定の物件は先行契約になります。

新宿本店 新宿区新宿3-21-4新宿ニートーワビル1階
TEL: 03-6279-2032



みずべや
水商売のお部屋



あずま通り店 新宿区歌舞伎町1-8-3良川ビル2階
TEL: 03-6205-5732

フェニックス川崎式番館 601

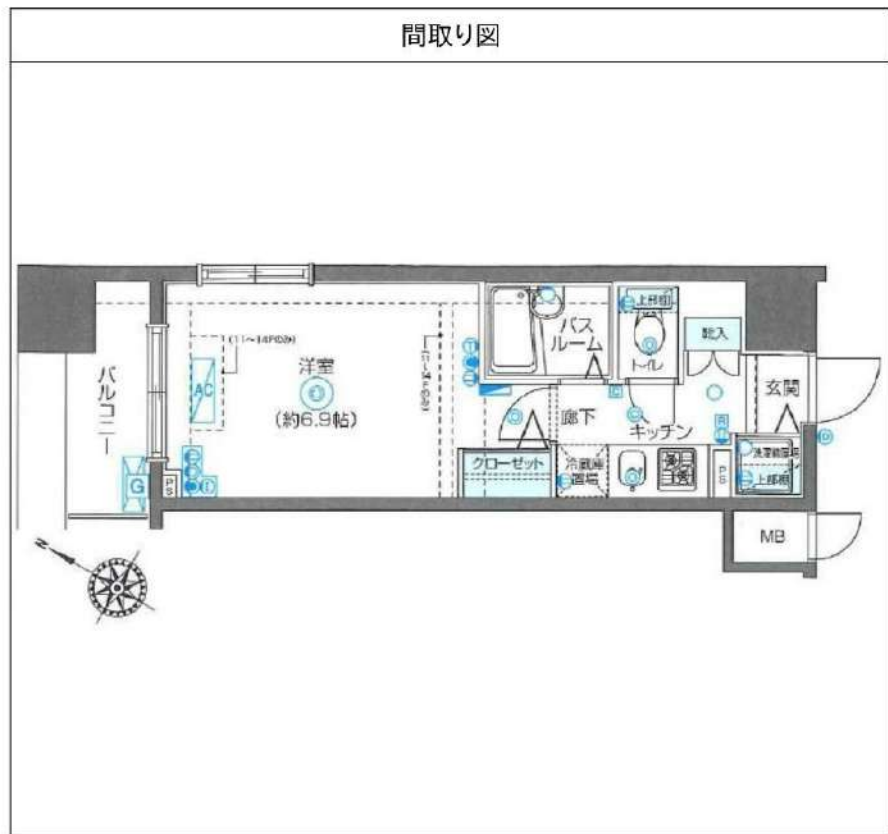
物件種別	間取り	賃料	管理費等
マンション	1K	75,000円	5,000円

敷金/保証金	75,000円	礼金/権利金	75,000円
敷引/償却金		更新料	1ヶ月(新賃料)
更新事務手数料			
その他費用	<small>[-一時金] 鍵交換費用(税込): 27,500円 [月次費用] 家財保険+付帯サービス(税込): 1,735円 (備考) ■契約時: 当月分+翌月分の賃料・管理費をお支払い頂きます ■ペット飼育時: 敷金1ヶ月追加(別途飼育相則参照・要申請書) ■解約時: ルームクリーニング費用及び借主負担分の原状回復費用をお支払い頂きます</small>		
物件所在地	神奈川県川崎市川崎区元木2丁目2-22		
交通	京急本線 八丁磯駅 徒歩7分 南武線 川崎駅 徒歩14分 京浜東北線 川崎駅 徒歩14分		
間取り詳細	6階: 洋室 6.90畳		
構造	鉄筋コンクリート 6階 / 14階建		
面積	21.96㎡	向き	北西
築年月	2010年8月2日	契約期間	普通借家契約 2年
退去日		入居時期	即入居
駐車場	要問合せ 駐輪場 バイク置き場		
設備	2口ガス 浴室換気乾燥機 エアコン フローリング 室内洗濯機置場 角部屋 二面採光		
入居諸条件	ペット可		
損害保険			
保証会社	必須 トーシンライフ、オリコフォレントインシュア、全保連/保証料: 初回=賃料等×50%、月額=賃料等×1%		
備考	■民泊利用不可 ■自転車: 月額500円 バイク: 月額1,000円 ~2,000円(契約時2年間一括払い※台数要確認) ■部屋タイプ: A2 ■外国籍相談可(申込条件: 在留カード必須、日本語読み書き出来る方、連帯保証人必須: 日本人又は永住者) ■一部法人保証会社未加入時: 敷金・礼金を各1ヶ月追加 ◆内見予約は『スマート内覧』◆		

外観



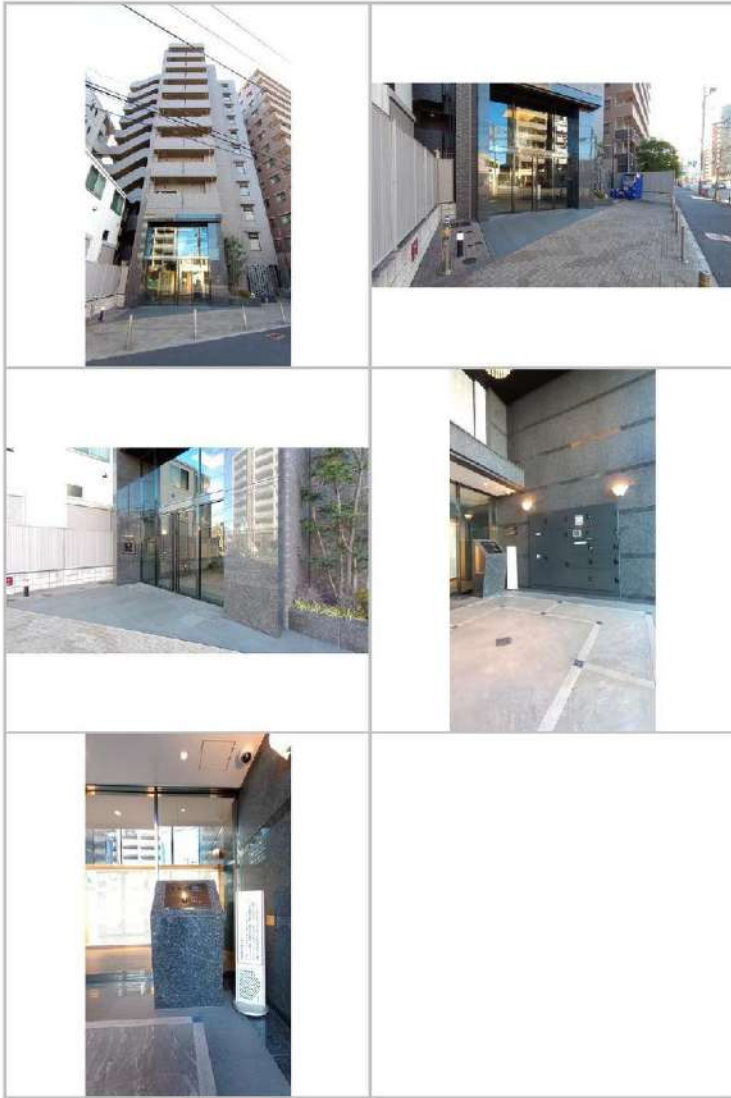
その他



※図面と異なる場合は現況を優先となります。

ルーブル川崎六番館

分譲賃貸マンション



写真はイメージです。
インターネットに関しては建物管理会社に御確認下さい。
※ペット不可※
※長泊利用禁止※
※先行申込※

保証会社加入必須

I. 新日本信用保証

- ① 初回借料総額 4.0% (年額1万円)
- ② 初回借料総額 8.0% (年額無)
- ③ 学生プラン初回3万円4年間年額無
(5年目~年額1万円)※要学生証コピー
- 座敷替え手数料 216円(税込)/月

II. クレディセゾン

- ① 初回借料総額 4.0% (年額1万円更新)
- ※ 借料(管理費込)が15万円以上年額1.4万円
- ② 学生プラン初回1.5万円年額1万円※要学生証コピー

号室	賃料		
201	80,000円		
管理費	10,000円		
敷金	1ヶ月	礼金	1ヶ月
所在地	神奈川県川崎市幸区 南幸町2丁目72-7		
交通	JR京浜東北線 川崎 徒歩9分 JR南武線 川崎 徒歩9分 京急本線 京急川崎 徒歩14分		
構造	鉄筋コンクリート(RC造) 11階建		
専有面積	22.04㎡	開口部方位	東
総戸数	69戸	間取り	1K
築年月	2015/12	契約期間	2年
入居日	相談 11/03退去(入居中)		
設備等	都市ガス, 公共下水, 宅配BOX, バス・トイレ別, 浴室乾燥機, 室内洗濯機置き場, 角部屋, ガスコンロ, コンロ2口, バルコニー, エレベーター, エアコン, 独立洗面台, 防犯カメラ, 温水洗浄便座, 2面採光, モニタ付オートロック, ゴミ置場, インターネット接続可, シリンダーキー(ディンプル), ダブルロックキー, 24時間緊急通報システム		
備考	※365日以内の解約の場合、短期解約違約金 賃料(管理費込)1ヶ月分 ※ルームクリーニング代(退去時支払)38,500円(税込) FAST ASSIST24/月額: 850円(税込) 室内除菌消臭代: 5,500円(税込) 鍵交換料: 30,800円(税込) 保険料: 20,000円 2年 解約予告: 1ヶ月前		

図面が現状と異なる場合は現状優先とします。
更新料:新賃料の1.5ヶ月分

新宿本店 新宿区新宿3-21-4新宿ニューターワビル1階
TEL: 03-6279-2032



みずべや
水商売のお部屋



あずま通り店 新宿区歌舞伎町1-8-3良川ビル2階
TEL: 03-6205-5732

物件ID : 12481*8

木下の賃貸
KINOSHITA GROUP

デュラ・カーサ根光Ⅱ

住み替え応援システムRe・Room
家賃でポイントがたまる！
住み替えで使ってお得！

安心管理システム24時間管理
学生・女性にオススメ

BBM-NET月額基本使用料無料

カウンターキッチン

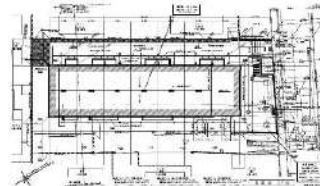
バス・トイレ別、独立洗面台



新生活応援
家具家電リース
配送料無料 | 設置無料 | 撤去無料

新生活をはじめるのに初期費用が抑えらる！
リースで置く家電・家具は4つご用意しています

	家族4人セット	家族・学生10人セット
家賃	月額 5,500 円	月額 9,900 円
申込	月額 4,400 円	月額 8,800 円



■ACCESS	
小田急多摩線 五月台駅 徒歩8分	
小田急多摩線 栗平 徒歩11分	
小田急小田原線 柿生 徒歩25分	
201号室	賃料 81,000円
	管理費 3,000円
	敷金 0ヶ月 礼金 1ヶ月

■OUTLINE			
間取り	1LDK	タイプ	専有面積 47.78㎡
入居日	2024年10月上旬	内見	9/23~現地対応予定
「木下の賃貸」友の会費 2,640 円(税込) /月額			
所在地	神奈川県川崎市麻生区白鳥1丁目13-23		
構造	木造	規模	2階建2階
竣工日	2017年2月	総戸数	14戸
駐輪場	有り	空き	要確認
駐車場	—	空き	—
駐車場賃料	—	駐車場礼金及び仲介手数料	—
ペット飼育	不可	ペット飼育の場合の敷金	—
方位	南東	ガス	都市ガス
建物管理会社	株式会社木下の賃貸		

■LEASE CONDITION			
契約期間	2年	更新料	新賃料 1.25 ヶ月
解約予告	1ヶ月前に文書で当社宛に通知		
鍵交換代	27,500 円(税込)	消毒代	26,400 円(税込)
定額ルームクリーニング代	74,800 円(税込)		

■EQUIPMENT				
オートロック	洗濯機置場	○	バルコニー	○
エレベーター	浴室乾燥機	○	CATV	○
TVモニター付きインターホン	洗浄機能付暖房便座	○	BSアンテナ	○
宅配ボックス	追い焚き	○	CSアンテナ	○
ガスコンロ	居室床材フローリング	○	カーシェアリング	○
IHクッキングヒーター	エアコン	○		
独立洗面台	浄化槽	○		

※保証会社利用必須です。木下グループをご利用の場合、初回保証料80%と月額550円(税込)の利用手数料、また2年毎に20,000円の継続保証委託料が必要です。※CATV、インターネット等対応物件の場合、利用時は別途契約、費用がかかります。※契約時に定額ルームクリーニング代として63,800円(税込)~(お部屋の広さにより異なります)です。※BBM-NET対応物件の場合、月額基本使用料は無料ですが、オプションサービスには別途費用がかかります。※入居者補償制度あり※抗菌消毒代26,400円(税込)
※木下の賃貸友の会加入必須。月額1,980(税込)円~/法人プラン月額990円(住居用のトータル緊急サポートのみ) ※12ヶ月満期の解約時、賃料1ヶ月分の違約金がかかります

※図面と現況が異なる場合には現況を優先とします。

新宿本店 新宿区新宿3-21-4新宿ニュータウンビル1階 TEL: 03-6279-2032

みずべや 水商売のお部屋

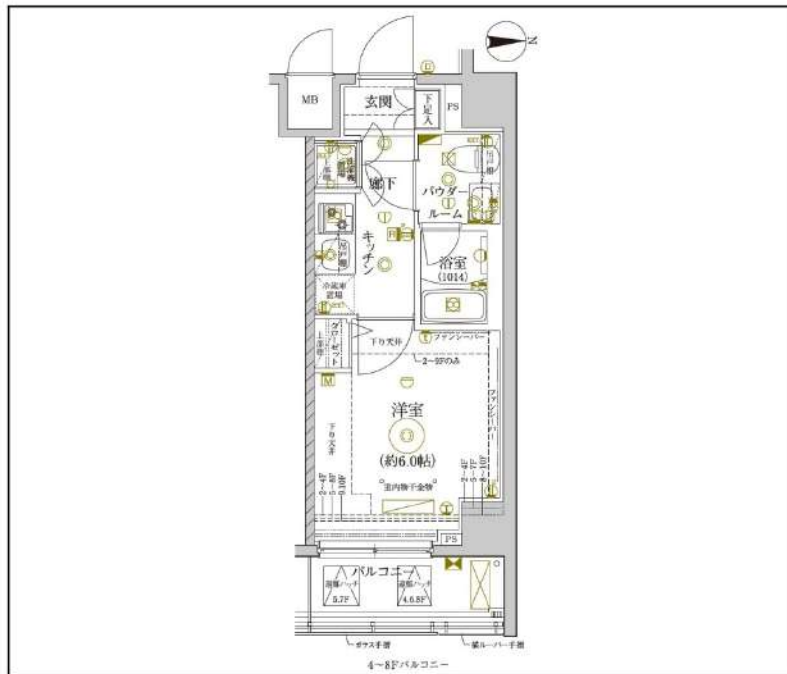
あずま通り店 新宿区歌舞伎町1-8-3良川ビル2階 TEL: 03-6205-5732

レアライズ新丸子

504

東急東横線「新丸子」徒歩3分
東急目黒線「新丸子」徒歩3分
JR南武線「武蔵小杉」徒歩9分

ペット相談可能!(敷金1ヶ月償却)



間取り	1K		
賃料	85,000円		
管理費/共益費	10,000円		
条件	敷金:なし / 礼金:1ヶ月		
所在地	神奈川県川崎市中原区丸子通1丁目667-5		
構造/階建/所在階	RC / 10階 / 5階部分		
専有面積	21.15㎡		
築年数	2021年7月		
契約期間	普通借家 / 1年		
更新料	0.5ヶ月(新賃料)	更新事務手数料	0.275ヶ月税込み
保険情報	10,000円 / 1年	解約予告	2ヶ月前
退去予定日	2024年12月11日	入居時期	2024年12月下旬
保証会社	東京Aハートメント保証、保証料(初回契約時)50%、保証料(月額)1%、月額プラン(月額賃料総額の3%) / 初回・年間保証料なしも選択可		
その他費用	契約事務手数料:3,300円(入居時)、鍵交換代:27,500円(入居時)、消臭除菌代:8,800円(入居時)、あんしんサポートα(1年間):16,500円(年額)		
設備	オートロック、宅配ボックス、駐輪場、バイク置場、24Hゴミ出し可、エレベーター1基、角部屋、インターネット使用料無料、TVモニター付きインターフォン、エアコン、浴室乾燥機、温水洗浄便座、コンロ2口設置済、独立洗面台、洗面所独立、クローゼット、下駄箱、室内洗濯機置き場、バス・トイレ別室、ランドーバルコニー、システムキッチン、24H換気システム、		
備考	解約通知:2ヶ月前、1年未満解約の場合賃料1ヶ月分の違約金あり、空き予定の物件は先行契約、退去時クリーニング費用:借主負担、駐輪場・バイク置き場の空き状況等は下記共用部の問い合わせ先へご確認ください。		
共用部の問合せ先	株式会社レアリンク 03-6271-0909		



※現況と図面に相違がある場合は、現況優先となります。 ※入居可能日は変更となる可能性があります。 ※空き予定の物件は先行契約になります。

新宿本店 新宿区新宿3-21-4新宿ニュータワービル1階
TEL: 03-6279-2032



みずべや
水商売のお部屋



あずま通り店 新宿区歌舞伎町1-8-3良川ビル2階
TEL: 03-6205-5732

ラフィスタ川崎 1003

物件種別	間取り	賃料	管理費等
マンション	1K	85,000円	15,000円

ペット可 高級分譲賃貸マンション

ペット可 高級分譲賃貸マンション



敷金/保証金	0円	礼金/権利金	0円
敷引/償却金	0円	更新料	1.5ヶ月(新賃料)
更新事務手数料			
その他費用			
物件所在地	神奈川県川崎市幸区南幸町2丁目60-1		
交通	京浜東北線 川崎駅 徒歩8分 京急本線 京急川崎駅 徒歩14分 東海道本線(東日本) 川崎駅 徒歩8分		
間取り詳細			
構造	鉄筋コンクリート 10階 / 14階建		
面積	22.80㎡	向き	北東
築年月	2015年1月	契約期間	普通借家契約 2年
退去日		入居時期	2024年11月23日
駐車場	駐輪場 バイク置き場		
設備	浴室乾燥, ガス給湯, バス・トイレ別, CS, シャワー, 2口コンロ, ガスキッチン, 温水洗浄便座, エアコン, 洗面所独立, 室内洗濯機置場, 押入, BS, シューズボックス, モニタ付オートロック, 洗面化粧台, クローゼット, フローリング, トイレ有, ガスコンロ, ユニットバス, バス有, システムキッチン, TVインターホン, デザイナーズ, エレベーター, 外壁タイル張り, 宅配BOX		
入居諸条件	ペット可, 事務所不可, 二人入居可		
損害保険	要 23,000円(2年)		
保証会社	必須 保証会社必須/～50%		
備考	■入居中サポート/21450円 ■抗菌代/17600円 ■事務手数料/11000円 ■保証会社必須/～50% ■保険/23000円 ■鍵費用/22000円 ■契約期間(2年普借)※違約金有☆AZPの賃料+1万円でスーパーゼロプラン適用★0 ■ペット飼育時条件有※初期費用・内見予約・お申込みは仲介業者専用サイトをご確認ください※		

※図面と異なる場合は現況を優先となります。

新宿本店 新宿区新宿3-21-4新宿ニュータワービル1階
TEL: 03-6279-2032



みずべや
水商売のお部屋



あずま通り店 新宿区歌舞伎町1-8-3良川ビル2階
TEL: 03-6205-5732

ルールル川崎八番館 306

物件種別	間取り	賃料	管理費等
マンション	1K	99,000円	8,000円

敷金/保証金	0円	礼金/権利金	99,000円
敷引/償却金		更新料	1ヶ月(新賃料)
更新事務手数料	0円		
その他費用	[-一時金]TFDCLUB: 17,000円, 鍵交換費用: 16,500円, ルームクリーニング費用(退去時): 55,000円		
物件所在地	神奈川県川崎市幸区柳町12		
交通	南武線 尻手駅 徒歩3分 京浜東北線 川崎駅 徒歩13分 東海道本線(東日本) 川崎駅 徒歩13分		
間取り詳細	3階: 洋室 8.20畳, K 1.50畳		
構造	鉄筋コンクリート 3階 / 7階建		
面積	25.52㎡	向き	東
築年月	2022年2月上旬	契約期間	普通借家契約 2年
退去日	2024年11月10日	入居時期	2024年11月下旬 予定
駐車場			
設備	24時間換気システム, 2口コンロ, BS, CATV, CS, TVインターホン, エアコン, ガス給湯, クローゼット, システムキッチン, シャワー, バス・トイレ別, フローリング, ユニットバス, 温水洗浄便座, 火災報知機, 光ファイバー, 室内洗濯機置場, 人感照明センサー, 洗面化粧台, 全室照明付き, 脱衣所, 24時間ゴミ出し可, エレベーター, 宅配BOX, 敷地内ゴミ置き場		
入居諸条件	ペット不可, ルームシェア不可, 飲食店不可, 外国人不可, 楽器使用不可, 高齢者不可, 子供不可, 事務所不可, 法人可		
損害保険	要 全管協少額短期保険株式会社 18,000円(2年)		
保証会社	必須 初回保証料30%(家賃+管理費)年間保証料10,000円 ※学生初回保証料9,000円		
備考			

24時間緊急通報システム, 2F以上, 2面採光, オートロック, ダブルディンプルキー, ダブルロック, ディンプルキー, モニタ付オートロック, 角住戸, 24時間有人管理, 外壁タイル張り, 防犯カメラ, 管理室, メールボックス, セキュリティ会社加入済

外観

その他

間取り図


※図面と異なる場合は現況を優先となります。

新宿本店 新宿区新宿3-21-4新宿ニュータウンワビル1階
TEL: 03-6279-2032



みずべや
水商売のお部屋



あずま通り店 新宿区歌舞伎町1-8-3良川ビル2階
TEL: 03-6205-5732

ZOOM川崎EAST 1401

物件種別	間取り	賃料	管理費等
マンション	1K	108,000円	8,000円

敷金/保証金	108,000円	礼金/権利金	108,000円
敷引/償却金		更新料	1ヶ月(新賃料)
更新事務手数料			
その他費用	<small>[-一時金] 鍵交換費用(税込): 33,000円 [月次費用] 家財保険+付帯サービス(税込): 1,735円 (備考) ■契約時: 当月分+翌月分の賃料・管理費をお支払い頂きます ■ペット飼育時: 敷金1ヶ月追加(別途飼育相則参照・要申請書) ■解約時: ルームクリーニング費用及び借主負担分の原状回復費用をお支払い頂きます</small>		
物件所在地	神奈川県川崎市川崎区東田町10-2		
交通	京浜東北線 川崎駅 徒歩7分 京急本線 京急川崎駅 徒歩8分 南武線 川崎駅 徒歩7分		
間取り詳細	14階: 洋室 7.20畳		
構造	鉄筋コンクリート 14階 / 15階建		
面積	26.95㎡	向き	南東
築年月	2020年10月5日	契約期間	普通借家契約 2年
退去日	2024年11月16日	入居時期	2024年12月上旬
駐車場	要問合せ 駐輪場 バイク置き場		
設備	2口ガス 独立洗面台 脱衣室 浴室換気乾燥機 追焚 温水洗浄便座 ウォークインクローゼット 角部屋		
入居諸条件	ペット可		
損害保険			
保証会社	必須 トーシンライフ、オリコフォレントインシュア、全保連/保証料: 初回=賃料等×50%、月額=賃料等×1%		
備考	■民泊利用不可 ■自転車: 月額500円 バイク: 月額2,000円 ※要空き確認・2年分一括: 月額2,000円 ※要空き確認・2年分一括払い ■部屋タイプ: S ■外国籍相談可(申込条件: 在留カード必須、日本語読み書き出来る方、連帯保証人必須: 日本人又は永住者) ■一部法人保証会社未加入時: 敷金・礼金を各1ヶ月追加 ◆内見予約は『スマート内覧』◆		

外観



その他



※図面と異なる場合は現況を優先となります。

新宿本店 新宿区新宿3-21-4新宿ニュータワービル1階
TEL: 03-6279-2032



みずべや
水商売のお部屋



あずま通り店 新宿区歌舞伎町1-8-3良川ビル2階
TEL: 03-6205-5732