

# 貸マンション

## 浜松町駅

ガリシア浜松町(ガリシアハママツチョウ) 607

間取り  
1K

専有面積  
21.45㎡

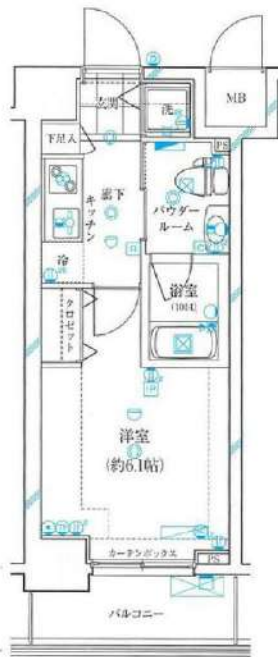
築年月  
2006年08月



都心3区 ブランドエリア  
「浜松町」駅 1分

### チェックポイント！

主要採光面：南向き 住宅可二人入居可、デザイナーズ、外観タイル張り、常時ゴミ出し可能分譲タイプ24時間換気システム、間静な住宅街、B・T別、シャワー浴室暖房、浴室乾燥機、トイレ、温水洗浄便座、洗面所、洗面台、ガスコンロ付、2口コンロ、システムキッチン、グリル収納スペース、全居室収納、クローゼット、シューズボックス、室内洗濯機置場、洗濯機置場、給湯都市ガス、フローリング、冷房、エアコン、金庫、エアコン、C S、B S、端子、CATV、MMコンセント、インターネット対応光ファイバー、ダブルロックドアオートロック、モニター付オートロック、モニター付インターホン、ディンプルキー防犯カメラ、火災警報器（報知機）24時間セキュリティバルコ。



物件種目	貸マンション
最寄駅	浜松町
間取タイプ	1K
賃料条件	賃料 100,000円
	礼金1ヶ月 敷金1ヶ月 保証金なし

物件所在地	東京都港区浜松町2丁目6-4		
交通	JR山手線 浜松町 徒歩1分		
建物	建物名	ガリシア浜松町(ガリシアハママツチョウ) 607	
	構造・規模	RC 14階建 地下1階/6階部分	
	使用部分積	21.45㎡	
	間取内訳	洋6.1	
築年月	2006年08月	契約期間	2年
管理費等	なし 共益費10,000円/月		
駐車場			
現況	居住中 2024年11月01日退去予定	入居可能時期	2024年12月上旬予定
設備	B・T別、シャワー浴室暖房、浴室乾燥機、トイレ、温水洗浄便座、洗面所、洗面台、ガスコンロ付、2口コンロ、システムキッチン、グリル収納スペース、全居室収納、クローゼット、シューズボックス、室内洗濯機置場、洗濯機置場、給湯、都市ガス、フローリング、冷房、エアコン、全居室エアコン、C S...		
保険等	要 2,200円		
備考	火災保険及び地震24時間駆けつけ、鍵付サービス等が付帯した入居者への安心サービス「BR1プライムサービス」への加入が必須となります（月額2,200円）お申込は「イタンジBB」よりお手続きください。更新前の手数料：前賃料0.5ヶ月 弊社では先行契約のみ受付可能となっております。＜賃料保証＞①ジャックスとエプスカードのニッポンインシチュア（WAKULUS保証）：初回合計家賃100%、2%/月、審査通過1ヶ月※審査期間無し※保証額の方は利用可能です。※毎月家賃も可※本契約は株式会社WAKULUSが主たる賠償責任者となります。②ホームバンクインシチュア※にしろインシチュア※※は信販所でない保証会社となります。詳細はA T Bをご覧ください。BR1プライムサービス：2,200円/月 更新料：前賃料1ヶ月 賃貸保証：加入要（個人）①株式会社ジャックス【VICCS-ONE】初期合計家賃50%、1%/月、10、500円/年※株式会社エプスカード【ROOM-1D】初期合計家賃50%、1.5%/月、年更新料無し※法人契約も可 建設費等：有 38,900円〜 利用限1：都区内大江戸線大門徒歩4分 利用限2：都区内三田線芝公園徒歩約10分		

新宿本店

新宿区新宿3-21-4新宿ニュータウンビル1階  
TEL: 03-6279-2032



みずべや  
水商売のお部屋



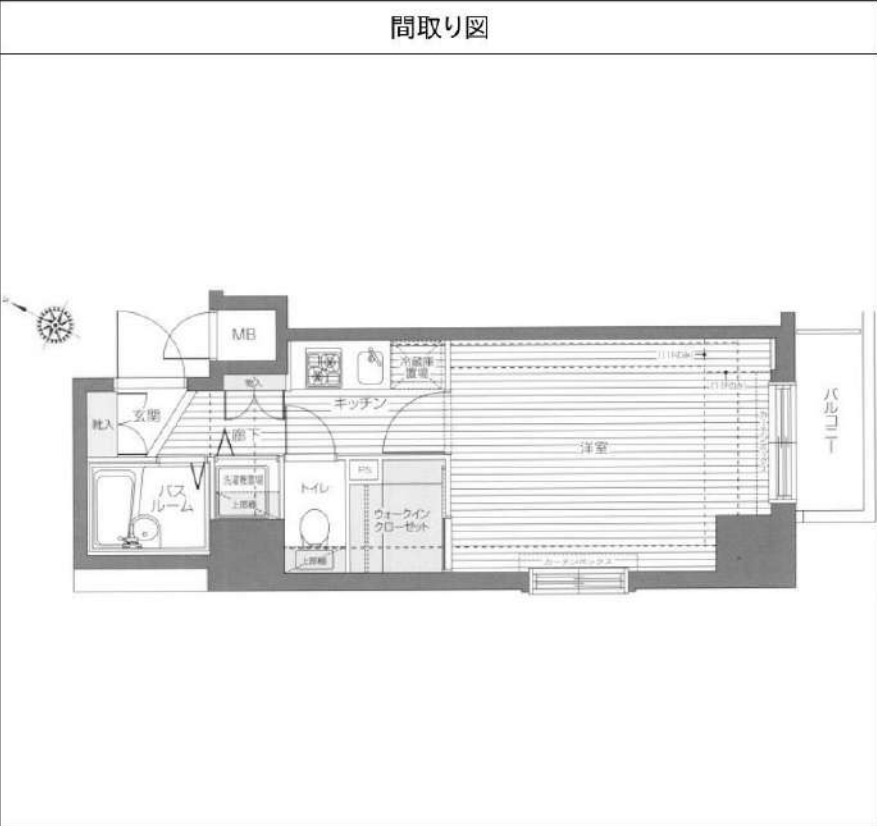
あずま通り店

新宿区歌舞伎町1-8-3良川ビル2階  
TEL: 03-6205-5732

# トーシンフェニックス芝浦ベイフォート 1005

物件種別	間取り	賃料	管理費等
マンション	1K	102,000円	5,000円

敷金/保証金	102,000円	礼金/権利金	102,000円
敷引/償却金		更新料	1ヶ月(新賃料)
更新事務手数料			
その他費用	<small>[-一時金] 鍵交換費用(税込): 27,500円                  [月次費用] 家財保険+付帯サービス(税込): 1,735円                  [備考] ■契約時: 当月分+翌月分の賃料・管理費をお支払い頂きます ■解約時: ルームクリーニング費用及び借主負担分の原状回復費用をお支払い頂きます</small>		
物件所在地	東京都港区芝浦1丁目9-4		
交通	都営三田線 三田駅 徒歩7分 山手線 田町駅 徒歩8分 ゆりかもめ 日の出駅 徒歩8分		
間取り詳細	10階: 洋室 7.70畳		
構造	鉄骨鉄筋コンクリート 10階 / 11階建		
面積	25.01㎡	向き	南東
築年月	2005年10月6日	契約期間	普通借家契約 2年
退去日	2024年10月27日	入居時期	2024年11月中旬
駐車場	要問合せ 駐輪場		
設備	2口ガス 浴室換気乾燥機 ウォークインクローゼット エアコン 室内洗濯機置場 角部屋 二面採光		
入居諸条件			
損害保険			
保証会社	必須 トーシンライフ、オリコフォレントインシュア、全保連/保証料: 初回=賃料等×50%、月額=賃料等×1%		
備考	■民泊利用不可 ■自転車: 無料 ※諸条件要確認 ■部屋タイプ: E2 ※内装は入居までに変更となる場合がございます ■外国籍相談可(申込条件: 在留カード必須、日本語読み書き出来る方、連帯保証人必須: 日本人又は永住者) ■一部法人保証会社未加入時: 敷金・礼金を各1ヶ月追加 ◆内見予約は『スマート内覧』◆		



※図面と異なる場合は現況を優先となります。

新宿本店 新宿区新宿3-21-4新宿ニュータワービル1階  
TEL: 03-6279-2032



みずべや  
水商売のお部屋



あずま通り店 新宿区歌舞伎町1-8-3良川ビル2階  
TEL: 03-6205-5732

# メディウス虎ノ門



◆当社指定の保証会社と保証委託契約を締結して頂きます。  
総賃料の半月分を借主様にご負担いただきます。



※ 図面と現況が異なる場合は現況優先と致します。「広告掲載可」

種別	分譲賃貸マンション		
◇ 募集条件 ◇			
302号室	12/13退去予定	110,000円	
管理費	8,000円		
敷金：1ヶ月	礼金：1ヶ月		
所在地	東京都港区虎ノ門3-16-6		
交通	東京メトロ日比谷線<神谷町>駅、徒歩2分		
構造	RC造、地上6階建て		
専有面積	21.77㎡	間取	1K
竣工	2004年2月完成	洋室	6.9帖
◇ 設備・仕様 ◇			
☆ TVモニター付オートロック	☆ 室内洗濯機置場		
☆ エレベーター	☆ 光ファイバー対応(別途契約)		
☆ バス/トイレ独立	☆ BS/CS対応(別途契約)		
☆ システムキッチン(2口ガスコンロ)			
◇ その他契約条件 ◇			
☆ 契約期間：2年契約(更新可)	☆ 解約予告：2ヶ月前		
☆ 事務管理手数料：11,000円	☆ 更新料：新賃料1ヶ月分		
☆ 火災保険料(2年分)：15,000円	☆ 更新時事務手数料：0.5ヶ月分		
☆ 鍵交換費用：22,000円(デンプル)	☆ ベット飼育不可(管理規約厳守)		
☆ 1年未満解約：賃料1ヶ月分「違約金」			
☆ 退去時：クリーニング代(4万円)+エアコン洗浄費(1.5万円)+原状回復費用=借主様負担あり			

新宿本店 新宿区新宿3-21-4新宿ニュータウンビル1階  
TEL：03-6279-2032



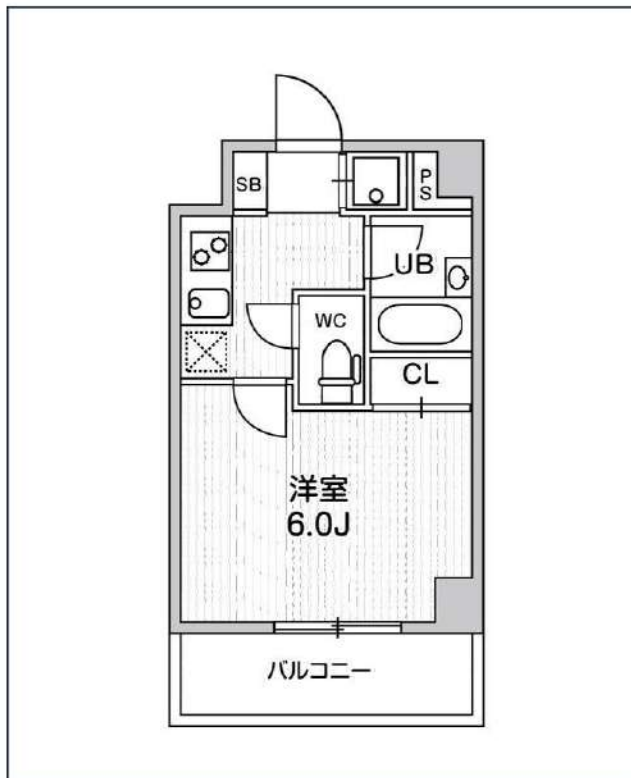
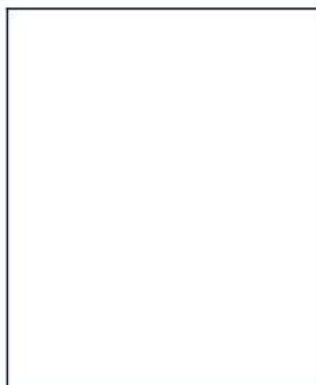
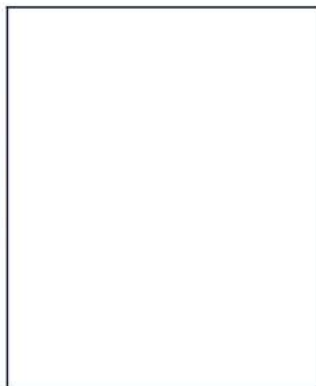
みずべや  
水商売のお部屋



あずま通り店 新宿区歌舞伎町1-8-3良川ビル2階  
TEL：03-6205-5732

# コンシェルシア新橋

JR山手線「新橋」徒歩2分  
都営浅草線「新橋」徒歩3分  
都営大江戸線「汐留」徒歩5分



号室	賃料
1103	113,000円

共益費	12,000円		
敷金	113,000円	礼金	0円
所在地	東京都港区新橋4丁目19-4		
構造・階建	RC 11階部分 / 地上15階、地下0階		
築年月	2007年2月	総戸数	122
間取り	1K	専有面積	20.19㎡
契約期間	普通借家2年	開口向き	北西
保険		連帯保証人	指定しない

保証会社			
その他費用	鍵交換費用22,000円 税込、Goodプレミアムα 1,000円 税抜(月額)、住宅総合保険(フレックス)20,000円 非課税(入居時)、Goodプレミアムα登録料 2,000円/税抜(入居時)		
入居時期	即入居可	退去予定日	—

備考  
特約等につきましてはGoodリアルエステート仲介会社様専用サイトの部屋詳細をご確認ください。/ FR1ヶ月(家賃のみ)1年未満の解約は短期解約違約金+FR期間の違約金がプラスになります。

インターネット 使用料無料	オートロック	宅配ボックス	専用ゴミ置き場	浴室乾燥機	ウォシュレット	エレベーター	礼金0	洗面所独立	照明器具	グリル	洗濯機置場室内
バス・トイレ別	コンロ2口	システムキッチン	エアコン	24H暖房システム	下駄箱	防犯カメラ	光ファイバー	集合ポスト	即入居可	フローリング	ベランダ・バルコニー

※現況と図面に相違がある場合は、現況優先となります。

新宿本店

新宿区新宿3-21-4新宿ニューターワビル1階  
TEL: 03-6279-2032



みずいべや  
水商売のお部屋



あずま通り店

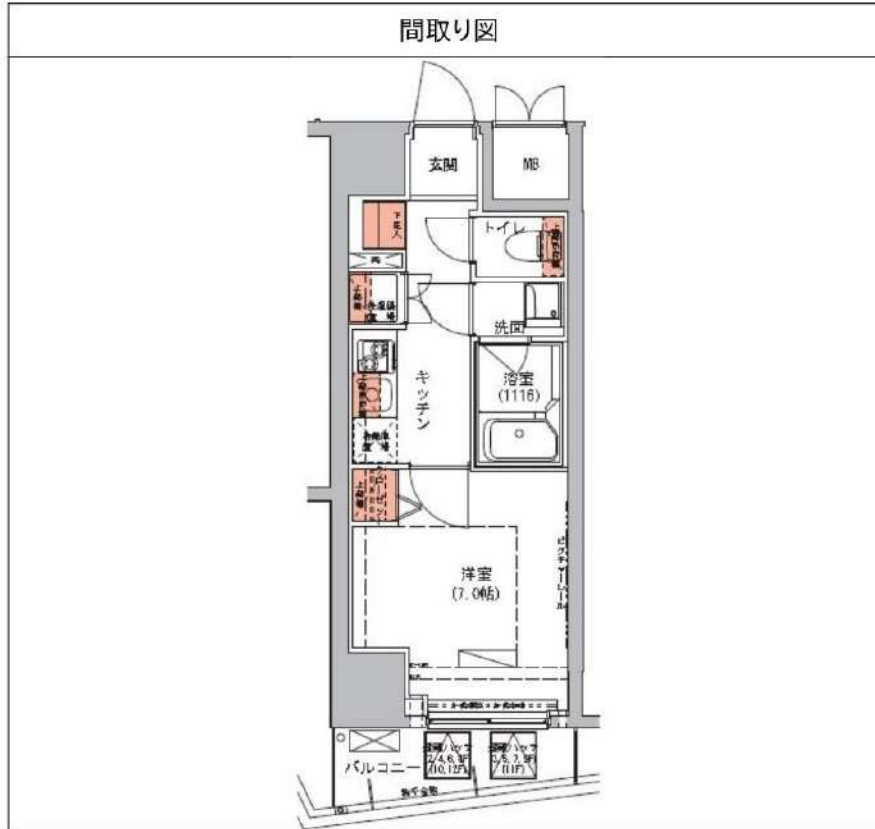
新宿区歌舞伎町1-8-3良川ビル2階  
TEL: 03-6205-5732

# ハーモニーレジデンス三田 202

物件種別	間取り	賃料	管理費等
マンション	1K	115,000円	15,000円

**ペット可 高級分譲賃貸マンション 設備やセキュリティー面も充実!**

ペット可 高級分譲賃貸マンション 設備やセキュリティー面も充実!



敷金/保証金	0円	礼金/権利金	115,000円
敷引/償却金	0円	更新料	1.5ヶ月 (新賃料)
更新事務手数料			
その他費用			
物件所在地	東京都港区三田3丁目14-13		
交通	都営浅草線 三田駅 徒歩4分 山手線 田町駅 徒歩6分 山手線 高輪ゲートウェイ駅 徒歩15分		
間取り詳細			
構造	鉄筋コンクリート 2階 / 14階建		
面積	26.32㎡	向き	北西
築年月	2014年6月	契約期間	普通借家契約 2年
退去日		入居時期	2024年12月12日
駐車場	駐輪場		
設備	浴室乾燥, ガス給湯, バス・トイレ別, CS, 押入, 2口コンロ, ガスキッチン, 温水洗浄便座, エアコン, 室内洗濯機置場, シャワー, BS, シューズボックス, モニタ付オートロック, 洗面化粧台, クローゼット, フローリング, トイレ有, ガスコンロ, ユニットバス, ガスコンロ設置済, パス有, システムキッチン, TVインターホン, デザイナーズ, エレベーター, 外壁タイル張り, 宅配BOX		
入居諸条件	ペット可, 事務所不可, 二人入居可		
損害保険	要 22,000円 (2年)		
保証会社	可 保証会社必須~50%(最低保証料5万円)		
備考	■入居中サポート/21450円 ■抗菌代/17600円 ■事務手数料/11000円 ■保証会社必須~50%(最低保証料5万円) ■保険/22000円 ■鍵費用/22000円 ■契約期間(2年普借) ※違約金有 ☆AZPの賃料+1万円ですーぱーゼロプラン適用★0 ■ペット飼育時条件有		

※図面と異なる場合は現況を優先となります。

**新宿本店** 新宿区新宿3-21-4新宿ニュータウンビル1階  
TEL: 03-6279-2032



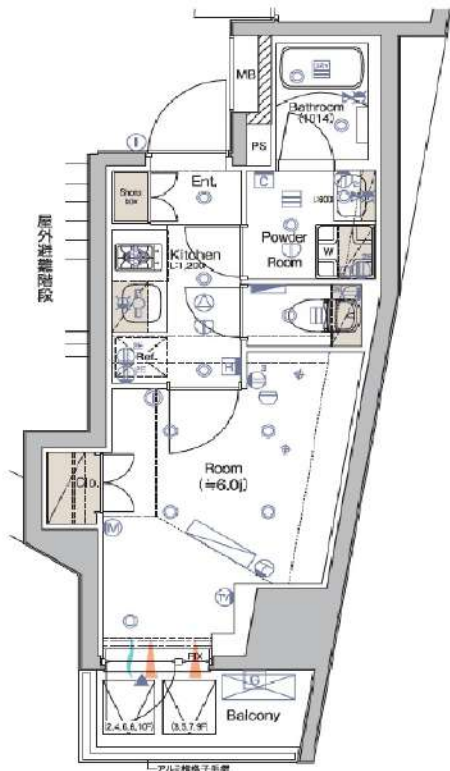
**みずぺば**  
水商売のお部屋



**あずま通り店** 新宿区歌舞伎町1-8-3良川ビル2階  
TEL: 03-6205-5732

# SYFORME SHIROKANE-TAKANAWA 1003 号室

分譲賃貸マンション「SYFORME(シーフォルム)」シリーズならではのスタイリッシュなデザインと充実設備がポイントです。



利回りくん



特別ご優待サービス  
**SYLA PREMIUM Club Off**  
**SYLA PREMIUM SUPPORT**  
 住まいのトラブルや困りごとに対応いたします。

【設備・条件その他】

エレベーター、宅配ボックス、敷地内ごみ置き場、バルコニー、フローリング、エアコン、BS、CS、ネット使用料不要、分譲賃貸、システムキッチン、バストイレ別、浴室乾燥機、温水洗浄便座、洗面台、クロゼット、シューズボックス、オートロック、防犯カメラ、モニター付きオートロック、保証会社利用可、外国人可、学生向け、小型犬可、猫可

※図面と現況が異なる場合は現況を優先いたします。

賃料	115,000円		
	共益費	10,000円	
敷金	0ヶ月	礼金	1ヶ月
	所在地 東京都港区三田5丁目		
交通	南北線白金高輪駅 徒歩4分		
	都営三田線白金高輪駅 徒歩4分		
	都営浅草線泉岳寺駅 徒歩11分		
建物	構造・規模	鉄筋コンクリート・11階建	
	所在階	10階	間取 1K
	築年月	2019年12月	方角 北西
	平米数	壁芯21.13㎡	バルコニー面積 2.73㎡
契約	種別	普通借家契約	契約期間 2年
	解約予告	2ヶ月前 (大手法人の場合相談可)	
	更新料	1ヵ月	ペット 可能
その他	火災保険	20,000円	鍵交換代 27,500円
	室内清掃費	52,800円 (退去時)	
	入居者サポート	SYLAプレミアムクラブ加入 24,200円(税込)/2年 更新時より 26,400円(税込)/2年	
保証会社	クレディセゾン	他取り扱い有り	
	初回40%、以降10,000円/年(総賃料15万円以上:14,000円/年)~	外国籍の方	エボスGTNを利用。初回保証料60%、月額保証料2%、年間保証料無し
引渡	入居時期	期日指定2024年10月上旬	
	現況	居住中	解約予定日 2024-09-20
備考	<ul style="list-style-type: none"> <li>◆お申込時、当社が運営するサービス「利回りくん」にも申込情報が登録されます。入居後、本登録を行う事ですぐにサービスを利用する事ができます。※本サービスの登録は無料です。</li> <li>◆ペット飼育可の場合: ペット飼育時は敷金1ヶ月積み増し。</li> <li>◆内見開始日はITANDI BBをご確認ください。</li> <li>◆空き予定物件: 先行契約のみ申込可</li> </ul>		

新宿本店

新宿区新宿3-21-4新宿ニュータワービル1階  
 TEL: 03-6279-2032



みずばや  
 水商売のお部屋



あずま通り店

新宿区歌舞伎町1-8-3良川ビル2階  
 TEL: 03-6205-5732

# 貸マンション

## 芝公園駅

ガリシアレジデンス芝公園(ガリシアレジデンスシバコウエン) 403

間取り  
1K

専有面積  
25.53㎡

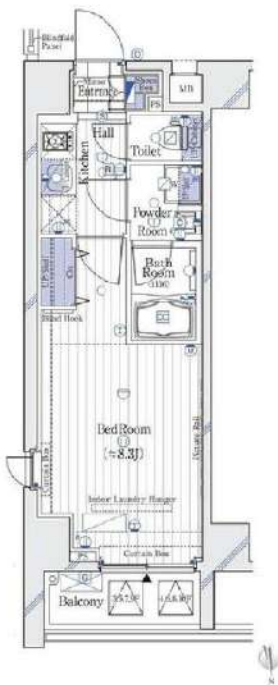
築年月  
2015年02月



## NURO光対応マンション 都心ならではの豊かさを享受

### チェックポイント！

主要採光面：北向き住宅不可、SOHO使用可、ペット相談可、小型犬可、猫可(一匹につき敷金一か月追加)、二人入居可、高齢者相談、2面採光、デザイナーズ、外観タイル張り、常時ゴミ出し可能分譲タイプ、角部屋、24時間換気システム、閑静な住宅街、B・T別、シャワー、浴室暖房、浴室乾燥機、トイレ温水洗浄便座、洗面所洗面台洗面所独立、ガスコンロ付、2口コンロ、システムキッチン収納スペース、全居室収納、クローゼット、シューズボックス、ダウンライト、室内洗濯機置場、洗濯機置場、室内物干し、給湯都市ガス、フローリング、全居室フローリング、冷房、暖房、エアコン、全居室エアコン、C、S、B、S端子、CATV、M、Mコンセント、インターネット対応、インターネット。



物件種目	貸マンション
最寄駅	芝公園
間取タイプ	1K
賃料条件	賃料 124,000円 礼金1ヶ月 敷金1ヶ月 保証金なし

物件所在地	東京都港区芝3丁目24-2		
交通	都営三田線 芝公園 徒歩3分		
建物	建物名	ガリシアレジデンス芝公園(ガリシアレジデンスシバコウエン) 403	
	構造・規模	RC 10階建/4階部分	
	使用部分積	25.53㎡	
	間取内訳	洋 8.3	
築年月	2015年02月	契約期間	2年
管理費等	なし 共益費10,000円/月		
駐車場			
現況	居住中 2024年11月03日退去予定	入居可能時期	2024年11月中旬予定
設備	B・T別、シャワー、浴室暖房、浴室乾燥機、トイレ温水洗浄便座、洗面所、洗面台、洗面所独立、ガスコンロ付、2口コンロ、システムキッチン、収納スペース、全居室収納、クローゼット、シューズボックス、ダウンライト、室内洗濯機置場、洗濯機置場、室内物干し、給湯都市ガス、フローリング、全居室フ...		
保険等	要 2,200円		
備考	火災保険及び地震24時間駆けつけ、鍵サービス等が付帯した入居者への安心サービス「BR1プライムサービス」への加入が必須となります(月額2,200円)お申込は「イタンジBB」よりお手続きください。更新事務手数料：面談料0.5ヶ月 弊社では先行契約のみ受付可能となっております。＜賃料保証＞①ジャックスとエプスカードのネットワークインシチュア(WARLUS保証)：初回合計家賃100%、2%/月、借入金組1ヶ月分年間保証料無し※保証料の方は利用可能です。※海外在住も可※本契約は株式会社WARLUSが貸主となる転貸借契約となります。②ホームリンクインシチュア※に加入インシチュア※※は借主でない保証会社となります。詳細はATBをご覧ください。BR1プライムサービス：2,200円/月 更新料：新賃料1ヶ月 賃料保証：加入員＜個人＞①株式会社ジャックス[VICS-ONE] 更新合計家賃50%、1%/月、10、500円/年※株式会社エプスカード[ROOM ID] 初回合計家賃50%、1.5%/月、年間更新料無し※法人契約も可 建設費等：有 38,900円〜 利用職1：都営三田線 三田 徒歩3分 利用職2：都営大江戸線 芝公園 徒歩3分		

新宿本店

新宿区新宿3-21-4新宿ニューターワビル1階  
TEL: 03-6279-2032



みずぺや  
水商売のお部屋



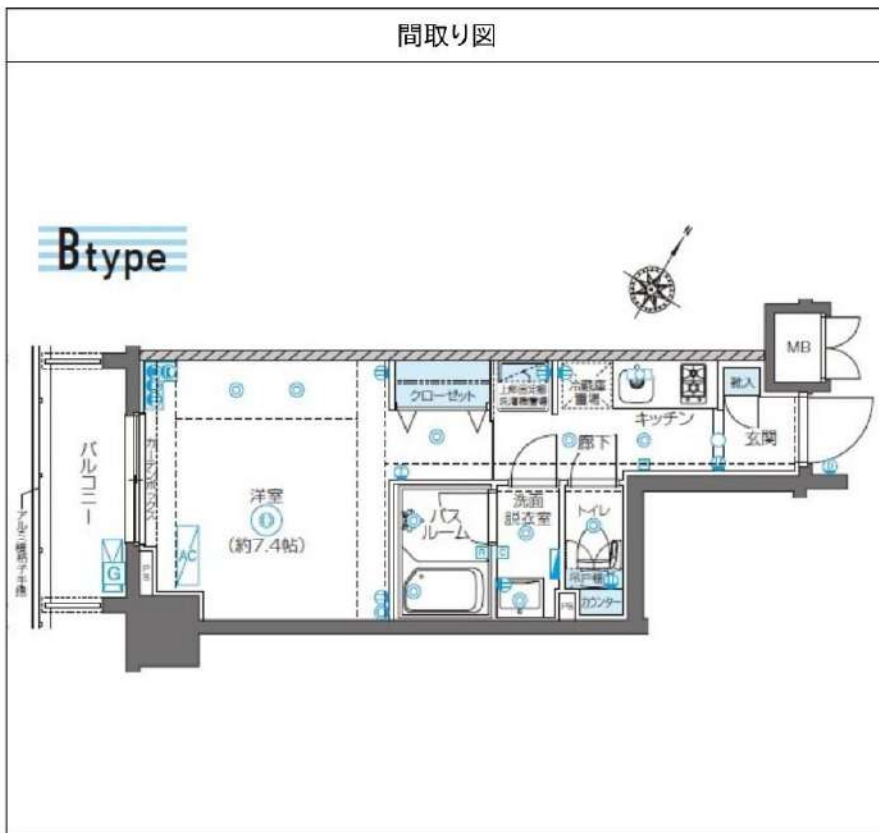
あずま通り店

新宿区歌舞伎町1-8-3良川ビル2階  
TEL: 03-6205-5732

# ZOOM南麻布 702

物件種別	間取り	賃料	管理費等
マンション	1K	129,000円	10,000円

敷金/保証金	129,000円	礼金/権利金	129,000円
敷引/償却金		更新料	1ヶ月(新賃料)
更新事務手数料			
その他費用	<small>[-一時金] 鍵交換費用(税込): 33,000円          [月次費用] 家財保険+付帯サービス(税込): 1,735円          (備考) ■契約時: 当月分+翌月分の賃料・管理費をお支払い頂きます ■ペット飼育時: 敷金1ヶ月追加(別途飼育相則参照・要申請書) ■解約時: ルームクリーニング費用及び借主負担分の原状回復費用をお支払い頂きます</small>		
物件所在地	東京都港区南麻布1丁目6-32		
交通	東京メトロ南北線 麻布十番駅 徒歩4分 都営大江戸線 麻布十番駅 徒歩4分 都営三田線 白金高輪駅 徒歩12分		
間取り詳細	7階: 洋室 7.40畳		
構造	鉄筋コンクリート 7階 / 9階建		
面積	25.64㎡	向き	南西
築年月	2016年5月20日	契約期間	普通借家契約 2年
退去日	2024年10月20日	入居時期	2024年11月上旬
駐車場	要問合せ 駐輪場		
設備	2口ガス 独立洗面台 脱衣室 浴室換気乾燥機 追焚 温水洗浄便座 エアコン フローリング		
入居諸条件	ペット可		
損害保険			
保証会社	必須 トーシンライフ、オリコフォレントインシュア、全保連/保証料: 初回=賃料等×50%、月額=賃料等×1%		
備考	■民泊利用不可 ■自転車: 月額500円(契約時2年間一括払い※台数要確認) ■部屋タイプ: B ※水商売不可 ■外国籍相談可(申込条件: 在留カード必須、日本語読み書き出来る方、連帯保証人必須: 日本人又は永住者) ◆内見予約は「スマート内覧」◆		



※図面と異なる場合は現況を優先となります。

新宿本店

新宿区新宿3-21-4新宿ニュータウンビル1階  
TEL: 03-6279-2032



みずべや  
水商売のお部屋



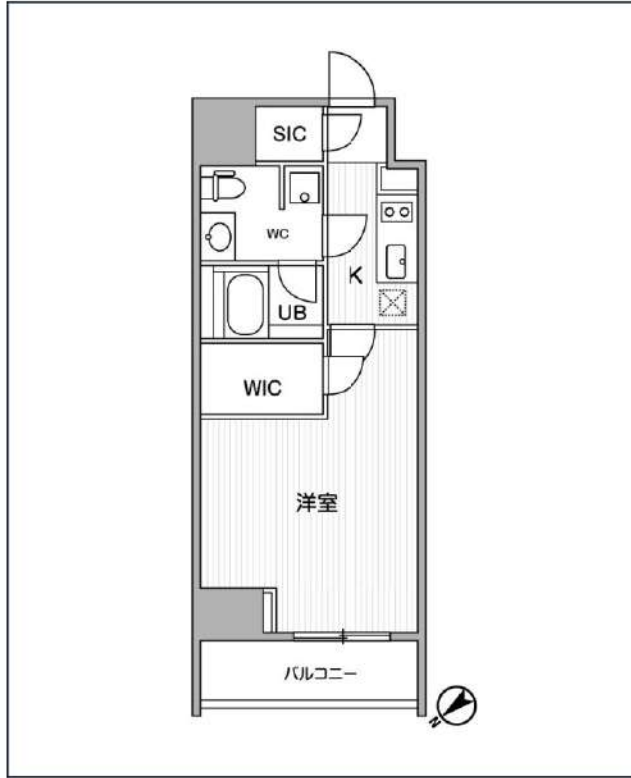
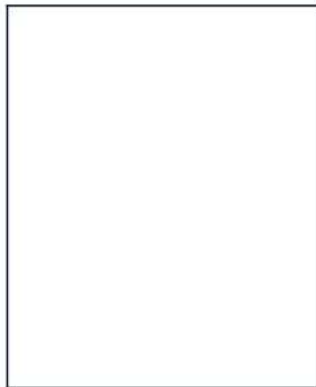
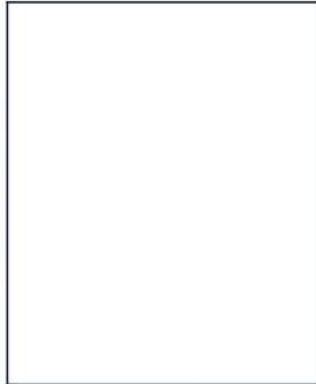
あずま通り店

新宿区歌舞伎町1-8-3良川ビル2階  
TEL: 03-6205-5732



# ALTERNA恵比寿

JR山手線「恵比寿」徒歩14分  
都営三田線「白金台」徒歩12分



号室	賃料	
305	171,000円	

共益費	10,000円	
敷金	なし	礼金 0円
所在地	東京都渋谷区恵比寿3丁目36-6	
構造・階建	RC 3階部分 / 地上15階、地下0階	
築年月	2017年5月	総戸数 45
間取り	1K	専有面積 34.2㎡
契約期間	普通借家2年	開口向き 北西
保険		連帯保証人 指定しない

保証会社		
その他費用	鍵交換費用24,200円 税込、Goodプレミアムα (24Hサポートのみ) 11,000円 税抜(入居時)、住宅総合保険(フレックス)28,000円 非課税(入居時)、Goodプレミアムα 登録料2,000円/税抜(入居時)	
入居時期	2024年10月下旬	退去予定日 ー

備考  
特約等につきましてはGoodリアルエステート仲介会社様専用サイトの部屋詳細をご確認下さい。/ ※2年未満の語学学校生様または海外審査の方はFRなし+AD募集条件よりマイナス1ヵ月となります。

インターネット使用料無料 オートロック モ配ボックス 専用ゴミ置き場 浴室乾燥機 ウォシュレット エレベーター 礼金0 カウンターキッチン フォークインクローゼット 洗面所独立 洗濯機置場室内

バス・トイレ別 コンロ2口 システムキッチン エアコン 24時間換気システム 下駄箱 防犯カメラ 光ファイバー 集合ポスト フローリング ペランダ/バルコニー

※現況と図面に相違がある場合は、現況優先となります。

新宿本店

新宿区新宿3-21-4新宿ニューターワビル1階  
TEL: 03-6279-2032



みずべや  
水商売のお部屋



あずま通り店

新宿区歌舞伎町1-8-3良川ビル2階  
TEL: 03-6205-5732

# ZOOM神宮前 802

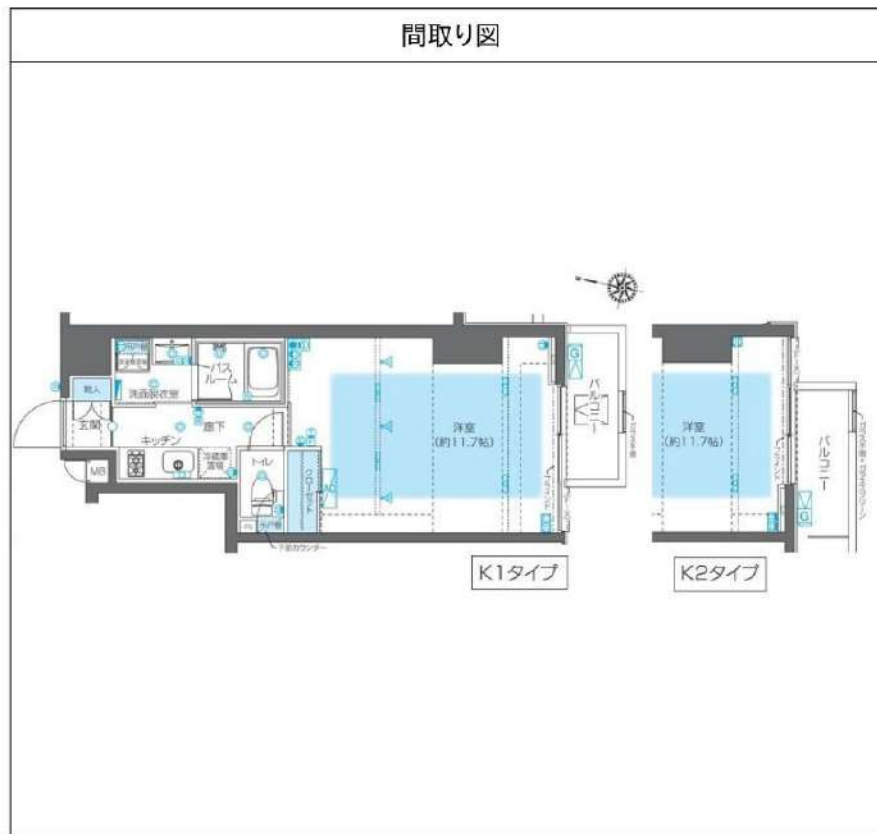
物件種別	間取り	賃料	管理費等
マンション	1K	182,000円	5,000円

敷金/保証金	182,000円	礼金/権利金	182,000円
敷引/償却金		更新料	1ヶ月(新賃料)
更新事務手数料			
その他費用	<small>[-一時金] 鍵交換費用(税込): 33,000円                  [月次費用] 家財保険+付帯サービス(税込): 1,835円                  [備考] ■契約時: 当月分+翌月分の賃料・管理費をお支払い頂きます ■解約時: ルームクリーニング費用及び借主負担分の原状回復費用をお支払い頂きます</small>		
物件所在地	東京都渋谷区千駄ヶ谷2丁目28-3		
交通	東京メトロ副都心線 北参道駅 徒歩7分 中央・総武線各停 千駄ヶ谷駅 徒歩9分 都営大江戸線 国立競技場駅 徒歩9分		
間取り詳細	8階: 洋室 11.7畳		
構造	鉄筋コンクリート 8階 / 13階建		
面積	34.20㎡	向き	南
築年月	2017年10月6日	契約期間	普通借家契約 2年
退去日		入居時期	相談
駐車場	要問合せ 駐輪場 バイク置き場		
設備	2口ガス 独立洗面台 脱衣室 追焚 温水洗浄便座 床暖房 エアコン フローリング 室内洗濯機置場		
入居諸条件	ペット不可, 二人入居可		
損害保険			
保証会社	必須 トーシンライフ、オリコフォレントインシュア、全保連/保証料: 初回=賃料等×50%、月額=賃料等×1%		
備考	■民泊利用不可 ■自転車: 月額500円 バイク: 月額2,000円(契約時2年間一括払い※台数要確認) ■部屋タイプ: K1 ■外国籍相談可(申込条件: 在留カード必須、日本語読み書き出来る方、連帯保証人必須: 日本人又は永住者) ◆内見予約は『スマート内覧』◆		

外観



その他



※図面と異なる場合は現況を優先となります。

**新宿本店** 新宿区新宿3-21-4新宿ニュータウンビル1階  
TEL: 03-6279-2032



**みずぺや**  
水商売のお部屋



**あずま通り店** 新宿区歌舞伎町1-8-3良川ビル2階  
TEL: 03-6205-5732

# ハーモニーレジデンス田町#002

904

JR山手線「田町」徒歩6分  
都営三田線「三田」徒歩6分  
ゆりかもめ「日の出」徒歩10分

ペット飼育相談可能(敷金1ヶ月償却)



間取り	2LDK		
賃料	228,000円		
管理費/共益費	10,000円		
条件	敷金:なし / 礼金:1ヶ月		
所在地	東京都港区芝浦1丁目		
構造/階建/所在階	RC / 10階 / 9階部分		
専有面積	54.33㎡		
築年数	2016年3月		
契約期間	普通借家 / 1年		
更新料	0.5ヶ月(新賃料)	更新事務手数料	0.275ヶ月税込み
保険情報	10,000円 / 1年	解約予告	2ヶ月前
退去予定日	2024年11月21日	入居時期	2024年12月中旬
保証会社	シノケンコミュニケーションズ(2)、保証料(初回契約時)50%、保証料(更新時)12000円、保証人ありプラン:賃料総額の30%		
その他費用	契約事務手数料:3,300円(入居時)、鍵交換代:27,500円(入居時)、消臭除菌代:8,800円(入居時)、あんしんサポートα(1年間):16,500円(年額)		
設備	オートロック、宅配ボックス、駐輪場、24Hゴミ出し可、エレベーター1基、角部屋、TVモニター付きインターフォン、エアコン、浴室乾燥機、温水洗浄便座、コンロ3口設置済、独立洗面台、洗面所独立、グリル、クローゼット、下駄箱、室内洗濯機置き場、バス・トイレ別室、ベランダ・バルコニー、システムキッチン、24H換気システム		
備考	解約通知:2ヶ月前、1年未満解約の場合賃料1ヶ月分の違約金あり、空き予定の物件は先行契約、退去時クリーニング費用:借主負担、駐輪場の空き状況等は下記共用部のお問い合わせ先へご確認下さい。*プロパンガス*電力会社:シノケンでんき(他の電力会社希望の場合は切り替え手数料3,300円・大手法人契約の場合はシノケンでんき不可)		
共用部の問合せ先	シノケンファシリティーズ 03-6860-3110		



※現況と図面に相違がある場合は、現況優先となります。 ※入居可能日は変更となる可能性がございます。 ※空き予定の物件は先行契約になります。

新宿本店 新宿区新宿3-21-4新宿ニューターワビル1階  
TEL: 03-6279-2032



みずべや  
水商売のお部屋



あずま通り店 新宿区歌舞伎町1-8-3良川ビル2階  
TEL: 03-6205-5732

【高級分譲仕様】Wi-Fiインターネット使い放題♪  
～大型犬1匹若しくは小型ペット2匹まで飼育可能～

Access

東京メトロ日比谷線  
「六本木」駅徒歩4分

都営大江戸線  
「六本木」駅徒歩6分



- TVモニター付オートロックシステム
- 共用部に防犯カメラ設置(7台)
- 重い荷物でも安心監視カメラ付エレベーター
- ハンズフリーキー
- ウォークインクローゼット
- 室内を快適に保つエアコン設置(2基)
- ガスコンロ3口キッチン(グリル付)
- 暖房便座付温水シャワートイレ
- 追い焚き機能付きバス
- 雨天・冬は必須!浴室換気暖房乾燥機
- ★インターネットWi-Fi使い放題
- ↑速度等詳細は050-5846-9604
- ★ペット飼育可能(敷金1ヶ月)
- ↑(大型犬は1匹・小型は2匹まで)↑
- ★便利なペット専用の足洗い場
- ★SOHO利用不可
- バイク置場(50cc)5,500円/月
- 24時間利用可能敷地内ゴミ置き場
- 24時間利用可能宅配ボックス
- 退去時清掃費用、更新時更新費用等有り

0302 号室 専有面積 40.58㎡

間取 1LDK

賃料 296,000円/月

共益費 18,000円/月

物件概要

所在地 / 東京都港区西麻布1丁目2-21  
構造・規模 / 鉄筋コンクリート造 4階建  
総戸数 / 11 戸  
築年月 / 2021年02月22日  
入居日 / 2024年12月17日

契約条件

敷金0ヶ月・礼金0ヶ月

C保証システム利用料(家賃総額の50%～)  
↑エボス保証にて成約となった場合、年次保証料2万円  
24時間安心サポート料22,000円/2年  
室内抗菌処理代17,600円事務手数料11,000円  
当社指定賃貸入居者総合保険加入の事(別途費用)  
賃料口座引落とし(口座振替手数料要確認)  
普通賃貸借2年契約  
※水相談・風不可  
※エボス保証否認の場合追加敷金1ヶ月  
※キャンペーンは10/末までの成約者様限定  
鍵追加代:1本最大33,000円



24時間安心サポート

設備のトラブルに24時間365日の受付体制

医療健康サービス24

看護師が24時間365日相談可※適用条件有

※図面と現況が異なる場合、現況優先とさせていただきます。  
※退去時清掃費用、更新時更新費用等がございます。



# ZOOM広尾 302

物件種別	間取り	賃料	管理費等
マンション	1LDK	368,000円	16,000円

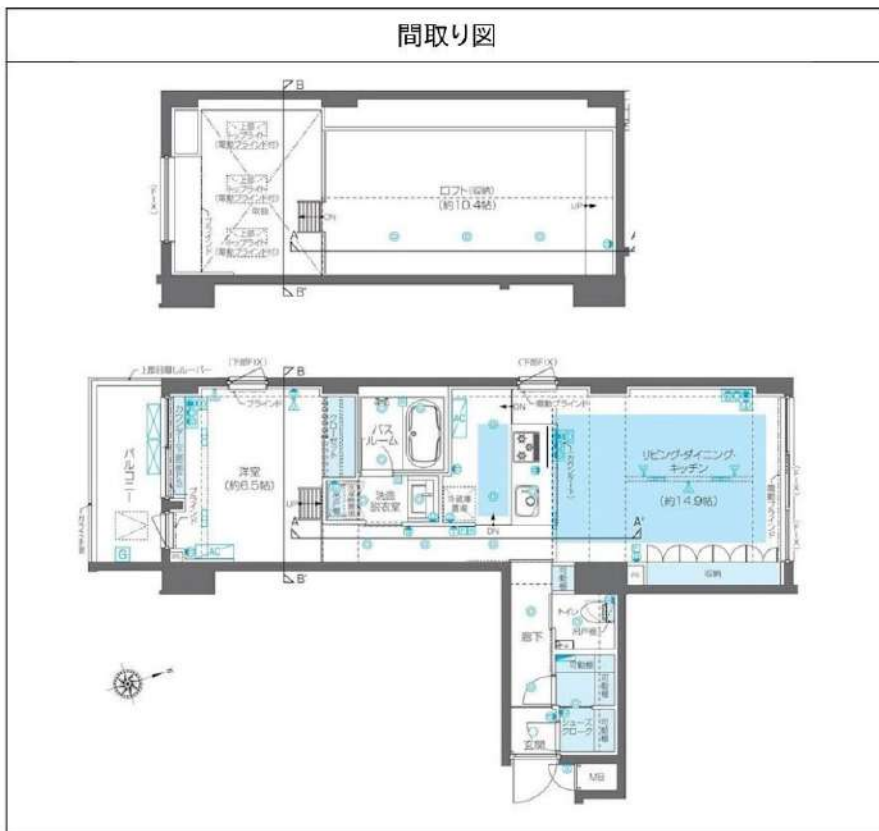
敷金/保証金	368,000円	礼金/権利金	368,000円
敷引/償却金		更新料	1ヶ月(新賃料)
更新事務手数料			
その他費用	<small>【一時金】鍵交換費用(税込): 33,000円                  【月次費用】家財保険+付帯サービス(税込): 1,835円                  (備考) ■契約時: 当月分+翌月分の賃料・管理費をお支払い頂きます ■ペット飼育時: 敷金1ヶ月追加(別途飼育相則参照・要申請書) ■解約時: ルームクリーニング費用及び借主負担分の原状回復費用をお支払い頂きます</small>		
物件所在地	東京都渋谷区恵比寿2丁目27番10号		
交通	東京メトロ日比谷線 広尾駅 徒歩10分 山手線 恵比寿駅 徒歩12分		
間取り詳細	3階: LDK 14.90畳, ロフト 10.40畳, 洋室 6.50畳		
構造	鉄筋コンクリート 3階 / 6階建		
面積	54.03㎡	向き	南
築年月	2020年3月31日	契約期間	普通借家契約 2年
退去日	2024年10月22日	入居時期	2024年11月中旬
駐車場	要問合せ 駐輪場 バイク置き場		
設備	3口ガス(グリル付) 独立洗面台 脱衣室 浴室乾燥機 温水洗浄便座 室内洗濯機置場 床暖房		
入居諸条件	ペット可, 二人入居可		
損害保険			
保証会社	必須 トーシンライフ、オリコフォレントインシュア、全保連/保証料: 初回=賃料等×50%、月額=賃料等×1%		
備考	■民泊利用不可 ■自転車: 月額500円 バイク: 月額2,000円 ※要空き確認・2年分一括払い ■部屋タイプ: S-ML ◆内見予約は『スマート内覧』◆■外国籍相談可(申込条件: 在留カード必須、日本語読み書き出来る方、連帯保証人必須: 日本人又は永住者) ■一部法人保証会社未加入時: 敷金・礼金を各1ヶ月追加		

外観



その他

間取り図



※図面と異なる場合は現況を優先となります。

**新宿本店**

新宿区新宿3-21-4新宿ニュータワービル1階  
TEL: 03-6279-2032



**みざや**  
水商売のお部屋

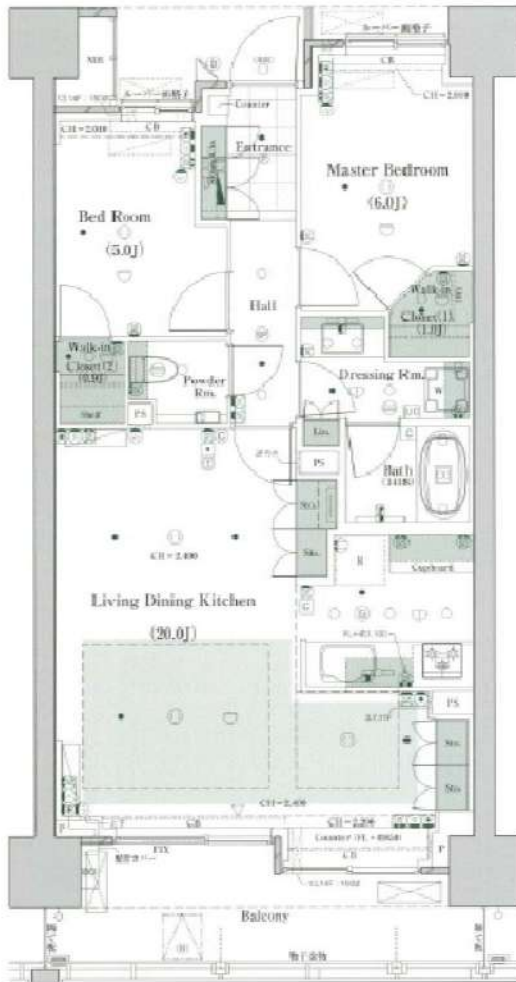


**あずま通り店**

新宿区歌舞伎町1-8-3良川ビル2階  
TEL: 03-6205-5732



南北線・大江戸線 麻布十番駅 徒歩7分  
 南北線・三田線 白金高輪駅 徒歩9分



物件名 パークホームズ南麻布ザ・レジデンス

賃料 450,000円

共益費 無し

敷金 2ヶ月 礼金 1ヶ月

号室 905号室  
 専有面積 71.85㎡  
 間取り 2LDK  
 物件所在地 東京都港区南麻布2-3-11  
 構造 鉄筋コンクリート造  
 階 14階建て 9階  
 向き 東  
 築年月 2013年9月  
 契約期間 **定期借家契約3年**  
 現況 空室 (内見現地対応)  
 入居時期 即入居  
 再契約料 新賃料1ヵ月分  
 再契約事務手数料 新賃料0.5ヵ月分  
 家財保険料 18,000円 (2年間)  
 再契約時も加入必須  
 鍵交換必須 44,000円 (税込)  
 書類作成費用 11,000円 (税込)  
 24時間サポート 16,500円 (税込) 2年間  
 加入必須 再契約時も加入必須  
 保証会社加入必須  
 新日本信用保証 他 50%~  
 解約予告2ヶ月前

※1年未満の解約は賃料共益費1ヵ月分相当の違約金が発生いたします。

駐輪場等、共用部については下記へ要確認  
 コンシェルジュデスク 03-5484-1208

- ★オートロック
  - ★モニター付きインターホン
  - ★防犯カメラ
  - ★宅配BOX
  - ★エレベーター
  - ★エアコン (残置物)
  - ★フローリング
  - ★クローゼット
  - ★ガスコンロ3口
  - ★室内洗濯機置場
  - ★浴室乾燥機
  - ★バストイレ別
  - ★独立洗面台
  - ★温水洗浄便座
  - ★ペット不可
- ※各エアコン、照明器具、床暖房は残置物扱いとなります。

※図面と状況が異なる場合は、現況を優先とします。

新宿本店 新宿区新宿3-21-4新宿ニュータウンビル1階  
 TEL: 03-6279-2032



みずべや  
 水商売のお部屋



あずま通り店 新宿区歌舞伎町1-8-3良川ビル2階  
 TEL: 03-6205-5732