

# 貸マンション

## 小村井駅

ARCOBALENO OSHIAGE EAST(アルコパレーノ オシアゲ イースト) 0307

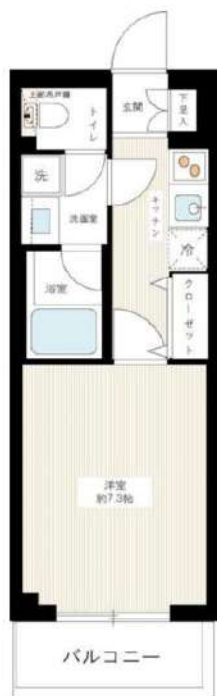
間取り  
1K

専有面積  
25.73㎡

築年月  
2020年01月

### チェックポイント！

バイク置場有,駐輪場有 主要採光面：西向き,事務所使用不可,乗降不可ベットの相談,高齢者相談,外観タイル張り,常時ゴミ出し可能,分譲タイプ24時間換気システム,1T重脱対応物件,B・T別シャワー浴室暖房浴室乾燥機,トイレ温水洗浄便座,洗面台洗面所独立,ガスコンロ付,2口コンロ,システムキッチン,収納スペース,クローゼット,シューズボックス,人感センサー付照明,室内洗濯機置場,洗濯機置場,給湯,都市ガス,フローリング,全居室フローリング,冷房,暖房,エアコン,C.S,B.S端子インターネット対応,インターネット使用料無料,オートロック,モニター付オートロック,モニター付インターホン,防犯カメラエレベーター,宅配BOX



物件種目	貸マンション
最寄駅	小村井
間取タイプ	1K
賃貸条件	賃料 85,000円 礼金1ヶ月 敷金なし 保証金なし

物件所在地	東京都墨田区立花5丁目 9番7号		
交通	東武亀戸線 小村井 徒歩8分		
建物	建物名	ARCOBALENO OSHIAGE EAST(アルコパレーノ オシアゲ イースト) 0307	
	構造・規模	RC 5階建/3階部分	
	使用部分積	25.73㎡	
	間取内訳		
築年月	2020年01月	契約期間	2年
管理費等	15,000円/月 共益費なし 雑費なし		
駐車場			
現況	空家	入居可能時期	相談
設備	B・T別,シャワー浴室暖房浴室乾燥機,トイレ温水洗浄便座,洗面台洗面所独立,ガスコンロ付,2口コンロ,システムキッチン,収納スペース,クローゼット,シューズボックス,人感センサー付照明,室内洗濯機置場,洗濯機置場,給湯,都市ガス,フローリング,全居室フローリング,冷房,暖房,エ...		
保険等	要 2年18,000円		
備考	諸条件に関しては、お問い合わせください。保証会社加入の事 ※保証会社利用しない場合敷金2ヶ月※ペット飼育時敷金+1ヶ月 文書事務手数料(税込)：5,500円 鍵交換費用(税込)：22,000円 ステージ安心サポート24(税込)：19,800円 振替事務手数料(税込)：330円/月 更新料：新賃料1ヶ月 クレジット決済：初期費用可 利用駅1：京成押上線 京成曳舟 徒歩14分 利用駅2：東武伊勢崎・大師線 曳舟 徒歩21分		

この図面は物件情報の一部を抜粋して掲載しております。(現況優先)  
入居日・引渡日変更や付帯条件、別途料金等が発生する場合がありますのでご確認ください。

at home

infosheet 物件番号 10456436099

新宿本店 新宿区新宿3-21-4新宿ニューターワビル1階  
TEL：03-6279-2032



みずべや  
水商売のお部屋



あずま通り店 新宿区歌舞伎町1-8-3良川ビル2階  
TEL：03-6205-5732

# リヴェンティ錦糸町参番館

分譲賃貸マンション

【交通】 JR中央・総武線/東京外口半蔵門線 『錦糸町』駅 徒歩 11分

東京外口半蔵門線 『住吉』駅 徒歩 12分

## \*物件概要

- 所在地 東京都墨田区江東橋1丁目2-4
- 構造 鉄筋コンクリート造 地上12階建て
- 竣工 2018年4月 総戸数 23戸

## \*賃貸条件

- 敷金 0ヶ月 礼金 1ヶ月
- 契約期間 1年 定期借家 再契約不可
- 契約事務手数料 5,500円(税込)
- 1年未満解約 違約金として賃料+管理費 1ヶ月分
- 保証会社 にじいろライフ \*必須加入  
保証委託料 【初回】賃料+管理費の80%  
【月次保証料】(賃料+管理費)×1%/月 ※1,000円未満は一律1,000円/月  
年更新無 決済サービス手数料 550円(税込)/月
- にじいろサポート24(火災保険付き) 月額 2,200円(税込)

## \*設備概要

モニター付インターホン・エアコン・システムキッチン(2口コンロ)  
室内洗濯機置き場・独立洗面台・浴室換気乾燥機・温水洗浄便座  
敷地内ゴミ置き場・オートロック・防犯カメラ・宅配BOX  
インターネット:有

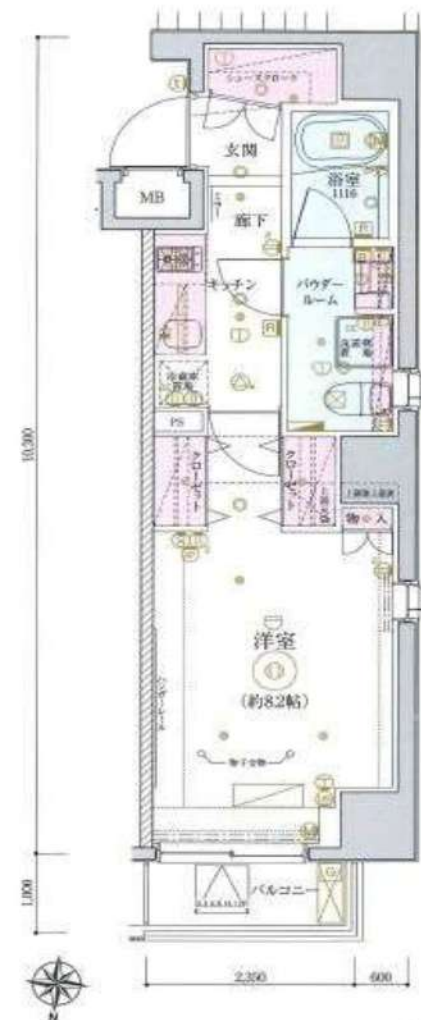
## \*備考欄

- 当社指定引越し業者(必須利用)
- 鍵交換費用 33,000円(税込)
- 賃料発生日 要相談
- 退去時クリーニング費用 賃料1ヶ月+消費税 \*初期費用含まない
- 室内抗菌消毒費用 16,500円(税込) ■ 解約予告 2ヶ月前
- ペット飼育可(小型犬・猫 どちらか1匹のみ) 礼金1ヶ月追加
- 図面と現況が異なる場合は、現況を優先する。

\*建物共有部のお問合せ先 駐輪場等の空き状況等

- 株式会社リヴェルディング (03-6434-0673)

号室	賃料	管理費	m <sup>2</sup>	間取り	現況
602	106,000 円	10,000 円	29.39	1K	空室



新宿本店 新宿区新宿3-21-4新宿ニュータウンビル1階  
TEL: 03-6279-2032



みずいべや  
水商売のお部屋



あずま通り店 新宿区歌舞伎町1-8-3良川ビル2階  
TEL: 03-6205-5732

# 貸マンション

本所吾妻橋駅

GRAN PASEO本所吾妻橋 0704

間取り  
1K

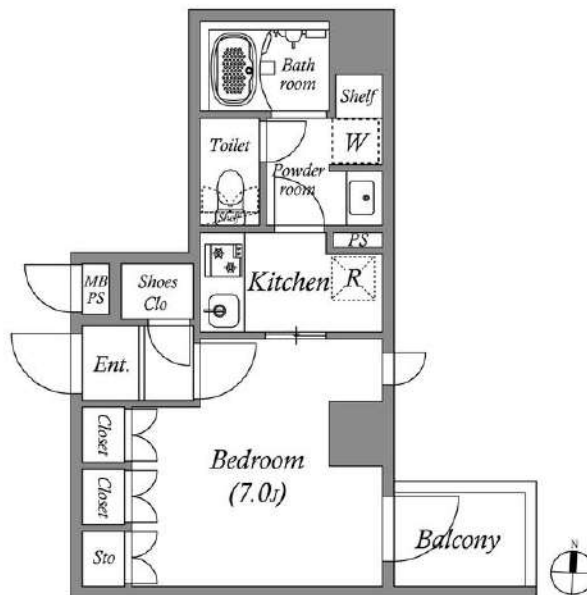
専有面積  
27.68㎡

築年月  
2023年01月



## チェックポイント！

フリーレント：2ヶ月、主要採光面：東向き、B・T別、シャワー、追焚機能、浴室乾燥機、トイレ、温水洗浄便座、シャワー付洗面化粧台、洗面所独立、2口コンロ、収納スペース、クローゼット、シューズボックス、人感センサー付照明、室内洗濯機置場、フローリング、エアコン、インターネット使用料無料、ダブルロックドア、オートロック、モニター付インターホン、防犯カメラ、バルコニー、エレベーター、宅配BOX



物件種目	貸マンション
最寄駅	本所吾妻橋
間取タイプ	1K
賃料	108,000円
貸賃条件	礼金なし 敷金なし 保証金なし

物件所在地	東京都墨田区東駒形3丁目19番2号		
交通	都営浅草線 本所吾妻橋 徒歩2分		
建物	建物名	GRAN PASEO本所吾妻橋 0704	
	構造・規模	RC 8階建/7階部分	
	使用部分積	27.68㎡	
	間取内訳	洋8.2 K0	
築年月	2023年01月	契約期間	2年
管理費等	なし 共益費 10,000円/月 雑費なし		
駐車場	なし		
現況	居住中	入居可能時期	2025年4月27日予定
設備	B・T別、シャワー追焚機能浴室乾燥機、トイレ、温水洗浄便座、シャワー付洗面化粧台、洗面所独立、2口コンロ、収納スペース、クローゼット、シューズボックス、人感センサー付照明、室内洗濯機置場、フローリング、エアコン、インターネット使用料無料、ダブルロックドア、オートロック、モニター付イン...		
保険等	要 2年20,000円		
備考	最寄り駅より徒歩約2分の好立地！■解約予告2ヶ月前(月割) ■更新料：新賃料の1ヶ月分 ■第一保証会社：エポス(初回料：40%、月次：無 退去時戻代：38,500円 カギ費用：27,500円 更新料：なし 賃貸保証：加入要 株式会社エポスカード(東京) ROOM iD(個人) 保証料：40% (法人) 保証料：40%※保証人不 利用駅1：東京メトロ銀座線 浅草 徒歩10分 利用駅2：東京メトロ半蔵門線 押上 徒歩12分		

この図面は物件情報の一部を抜粋して掲載しております。(現況優先)  
入居日・引渡日変更や付帯条件、別途料金等が発生する場合がありますのでご確認ください。

at home

infosheet 物件番号 10679488099

新宿本店 新宿区新宿3-21-4新宿ニュータワービル1階  
TEL: 03-6279-2032



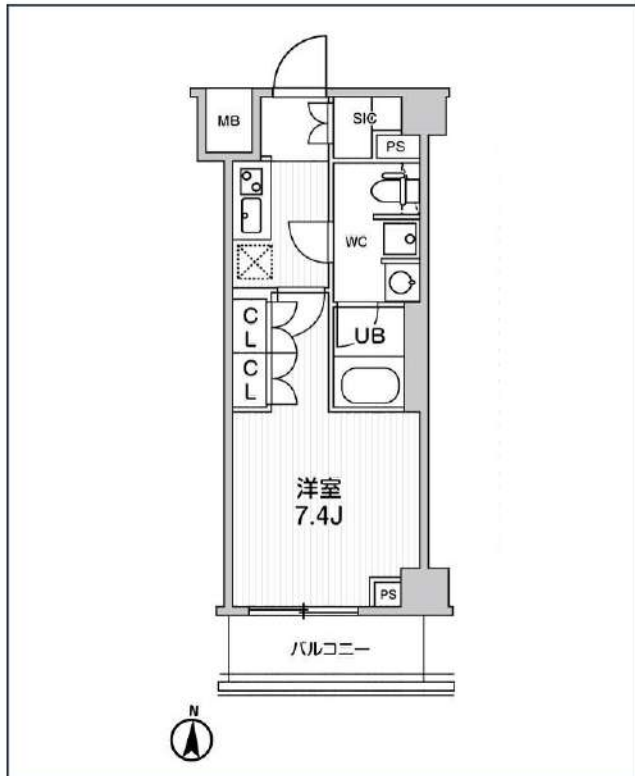
みずべや  
水商売のお部屋



あずま通り店 新宿区歌舞伎町1-8-3良川ビル2階  
TEL: 03-6205-5732

# ジェノヴィア本所吾妻橋 II スカイガーデン

都営浅草線「本所吾妻橋」徒歩10分  
 東武伊勢崎・大師線「とうきょうスカイツリー」徒歩12分  
 東京メトロ半蔵門線「押上(スカイツリー前)」徒歩15分



号室	賃料
706	111,000円

共益費	10,000円		
敷金	なし	礼金	0円
所在地	東京都墨田区本所4丁目9-1		
構造・階建	RC 7階部分 / 地上7階、地下0階		
築年月	2022年2月	総戸数	56
間取り	1K	専有面積	26.04㎡
契約期間	普通借家2年	開口向き	南
保険		連帯保証人	指定しない

保証会社			
その他費用	鍵交換費用22,000円 税込、Goodプレミアムα (24Hサポートのみ) 11,000円 税抜(入居時)、住宅総合保険(フレックス)20,000円 非課税(入居時)、Goodプレミアムα 登録料2,000円/税抜(入居時)		
入居時期	2025年1月中旬	退去予定日	—

備考  
 特約等につきましてはGoodリアルエステート仲介会社様専用サイトの部屋詳細をご確認ください。 / ■キャンペーン■FR1ヶ月(家賃+共益費)、【FR利用時は、2年未満の解約は短期解約違約金+FR期間の違約金が発生します。】【11月中の契約開始に限る】

インターネット 使用料無料 オートロック モ配ボックス 専用ゴミ置き場 浴室乾燥機 ウォシュレット エレベーター 礼金0 独立洗面台 洗面所独立 シャンプードレッサー 照明器具  
 洗濯機置場室内 バス・トイレ別 コンロ2口 システムキッチン エアコン 24H換気システム 下駄箱 防犯カメラ 集合ポスト 築2年以内 フローリング バルコニー

※現況と図面に相違がある場合は、現況優先となります。

新宿本店 新宿区新宿3-21-4新宿ニュータワービル1階  
 TEL: 03-6279-2032



みずべや  
 水商売のお部屋



あずま通り店 新宿区歌舞伎町1-8-3良川ビル2階  
 TEL: 03-6205-5732

# 貸マンション

## 両国駅

プレール・ドゥーク両国Ⅲ 0503

間取り  
1LDK

専有面積  
40.98㎡

築年月  
2023年07月



### チェックポイント！

主要採光面：東向き、ベットの相談、B・T別、シャワー、追焚機能、浴室暖房、トイレ、温水洗浄便座、洗面所独立、2口コンロ、システムキッチン、クローゼット、シューズボックス、室内洗濯機置場、給湯、都市ガス、フローリング、C S、B S端子、インターネット使用料無料、ダブルロックドア、オートロック、モニタ付オートロック、モニタ付インターホン、防犯カメラ、バルコニー、エレベーター、宅配BOX



物件種目	貸マンション
最寄駅	両国
間取タイプ	1LDK
賃料	166,500円
賃貸条件	礼金なし 敷金なし 保証金なし

物件所在地	東京都墨田区緑3丁目13番5号		
交通	都営大江戸線 両国 徒歩8分		
建物	建物名	プレール・ドゥーク両国Ⅲ 0503	
	構造・規模	RC 12階建/5階部分	
	使用部分積	40.98㎡	
	間取内訳	洋5.2 LDK11.3	
築年月	2023年07月	契約期間	2年
管理費等	なし 共益費10,000円/月 雑費なし		
駐車場	なし		
現況	空家	入居可能時期	相談
設備	B・T別、シャワー追焚機能、浴室暖房、トイレ、温水洗浄便座、洗面所独立、2口コンロ、システムキッチン、クローゼット、シューズボックス、室内洗濯機置場、給湯、都市ガス、フローリング、C S、B S端子、インターネット使用料無料、ダブルロックドア、オートロック、モニタ付オートロック、モニタ付..		
保険等	要 2年22,000円		
備考	※解約予告2ヶ月前日割可) ■入居時鍵交換代、新築時不要 ■2年更新時、更新料として新家賃1ヶ月 退去時RC代：49,500円 カギ費用：27,500円 更新料：新賃料1ヶ月 賃貸保証：加入要 株式会社エボスカード ※大手法人相談可 利用駅1：J R 総武・中央総行線 両国 徒歩13分 利用駅2：J R 総武本線 錦糸町 徒歩15分		

この図面は物件情報の一部を抜粋して掲載しております。(現況優先)  
入居日・引渡日変更や付帯条件、別途料金等が発生する場合がありますのでご確認ください。

at home

infosheet 物件番号 10904873081

新宿本店 新宿区新宿3-21-4新宿ニュータウンビル1階  
TEL：03-6279-2032



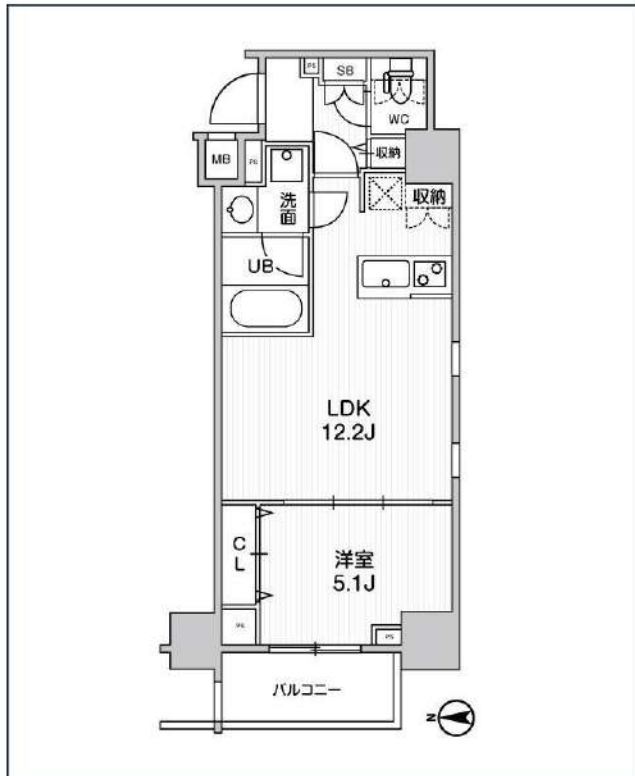
みずべや  
水商売のお部屋



あずま通り店 新宿区歌舞伎町1-8-3良川ビル2階  
TEL：03-6205-5732

# ステージグランド錦糸町 II

JR中央・総武線「錦糸町」徒歩9分  
都営新宿線「菊川」徒歩11分  
都営大江戸線「両国」徒歩11分



号室	賃料
607	180,000円

共益費	15,000円	
敷金	なし	礼金 0円
所在地	東京都墨田区緑4丁目27-2	
構造・階建	RC 6階部分 / 地上14階、地下0階	
築年月	2021年2月	総戸数 78
間取り	1LDK	専有面積 41.06㎡
契約期間	普通借家2年	開口向き 西
保険		連帯保証人 指定しない

保証会社		
その他費用	鍵交換費用19,800円 税込、町費 非課税(月額)、Goodプレミアムα(24Hサポートのみ)11,000円 税抜(入居時)、住宅総合保険(フレックス)28,000円/非課税(入居時)	
入居時期	2024年10月下旬	退去予定日 -

備考  
特約等につきましてはGoodリアルエステート仲介会社様専用サイトの部屋詳細をご確認下さい。

インターネット 使用料無料   オートロック   宅配ボックス   専用ゴミ置き場   浴室乾燥機   ウォシュレット   エレベーター   礼金0   カードキー   洗面所独立   洗濯機置場室内   バス・トイレ別

コンロ2口   システムキッチン   エアコン   24H換気システム   下駄箱   防犯カメラ   光ファイバー   集合ポスト   フローリング   ベランダ/バルコニー

※現況と図面に相違がある場合は、現況優先となります。

**新宿本店** 新宿区新宿3-21-4新宿ニューターワビル1階  
TEL : 03-6279-2032



**みずべや**  
水商売のお部屋



**あずま通り店** 新宿区歌舞伎町1-8-3良川ビル2階  
TEL : 03-6205-5732

# ミリアレジデンス両国 201号室

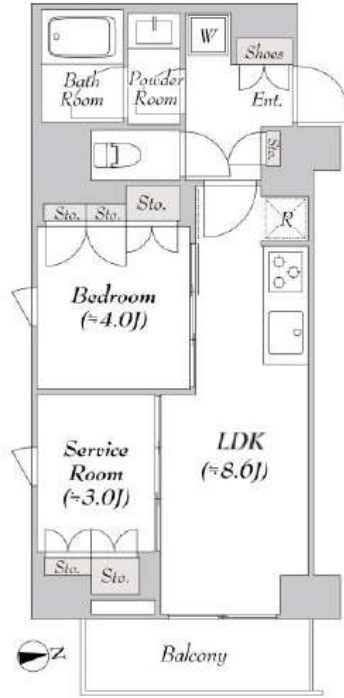
JR中央・総武線『両国』駅 徒歩 3分  
都営地下鉄大江戸線『両国』駅 徒歩 9分 都営新宿線『森下』駅 徒歩 13分



**インターネット無料**  
**浴室乾燥機付き**  
**追い焚き付き**  
**オートロック**  
**宅配ロッカーあり**  
**エアコン設置**

**賃料**  
**190,000円**

**築浅物件 22年築 ※敷金0円！ペット飼育可！**  
**外国籍相談可能！ ※海外審査可！**



【A type】  
1SLDK 40.22㎡



## 【物件概要】

- 名称：ミリアレジデンス両国
- 所在地：〒130 0026 東京都墨田区両国1丁目14-9
- フリーレント：なし
- 管理費：20,000円
- 敷金/礼金：0ヶ月/1ヶ月
- 入居時期：相談 (10/20退去予定)
- 構造・規模：RC造 地上12階建て

- 契約期間：普通賃貸借 2年
- 竣工：2022年2月
- 火災保険：要加入
- 保証会社：要加入
- ★エポスカード ROOM id
- ・CASA ・日本セーフティ他
- ※初回月額総賃料の40%～ (次年度以降 10,000円～)
- ★エポスGTNあり

- 更新料：新賃料1ヶ月
- 24時間入居サポート：要加入 (くらしーど) 16,500円(税込)
- 入居日から2年間・以後更新2年毎
- 駐車場：空無
- 駐輪場：初回登録料2,200円(税込)/台
- 鍵交換費：22,000円(税込)
- その他：短期解約違約金 あり

※図面と現況が異なる場合は現況優先

- 設備
- インターネット無料
- ガス：都市
- ペット可 (敷金1ヶ月積み増し償却)
- バストイレ別
- エアコン 2基
- 室内洗濯機置き場
- TVモニター付きドアホン
- システムキッチン

- シューズボックス
- ガスコンロ 3口
- 浴室乾燥機
- 追焚機能付きバス
- 独立洗面台
- 温水洗浄便座
- オートロック
- 宅配ボックス
- フローリング



**新宿本店** 新宿区新宿3-21-4新宿ニューパークビル1階  
TEL：03-6279-2032



**みずベイ**  
水商売のお部屋



**あずま通り店** 新宿区歌舞伎町1-8-3良川ビル2階  
TEL：03-6205-5732