

フェニックス高田馬場

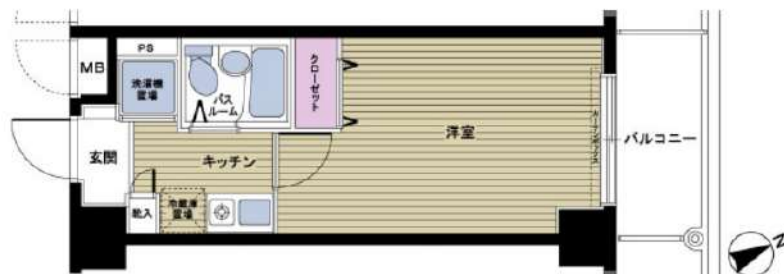
303号室

TVモニタ付オートロック 宅配ボックス インターネット対応 CATV導入 エレベーター

◆内見予約は『スマート内覧』◆

【外観】

【間取り図】



※図面と現状が異なる場合は現状優先となります。

賃料	72,000円		
管理費等	6,000円	間取り	1K
敷金	1ヶ月	礼金	1ヶ月
償却金	-	保証金	-
物件種別	マンション		
建物所在地	東京都新宿区高田馬場3丁目36-19		
交通	東京メトロ東西線 高田馬場 徒歩10分 西武新宿線 高田馬場 徒歩10分		
間取詳細	洋室(6畳)		
構造・規模	鉄筋コンクリート 8階建 3階		
専有面積	20.16㎡	向き	北
築年月	1999年3月10日	契約期間	2年
入居時期	相談	更新料	1ヶ月(新賃料)
設備	1口ガス エアコン フローリング 室内洗濯機置場		
その他費用	[一時金] 鍵交換費用(税込): 27,500円 [月次費用] 家財保険+付帯サービス(税込): 1,735円 [備考] ■契約時: 当月分+翌月分の賃料・管理費をお支払い頂きます ■解約時: ルームクリーニング費用及び借主負担分の原状回復費用をお支払い頂きます		
保証会社	必須 トーシンライフ、オリコフォレントインシュア、全保連 /保証料: 初回=賃料等×50%、月額=賃料等×1%		
備考	■民泊利用不可 ■自転車: 月額300円 (契約時2年間一括払い※台数要確認) ■部屋タイプ: A2 ■外国籍相談可 (申込条件: 在留カード必須、日本語読み書き出来る方、連帯保証人必須: 日本人又は永住者) ■一部法人保証会社未加入時: 敷金・礼金を各1ヶ月追加		

情報更新日 2024年9月17日

新宿本店

新宿区新宿3-21-4新宿ニューワークビル1階
TEL: 03-6279-2032



みずべや
水商売のお部屋



あずま通り店

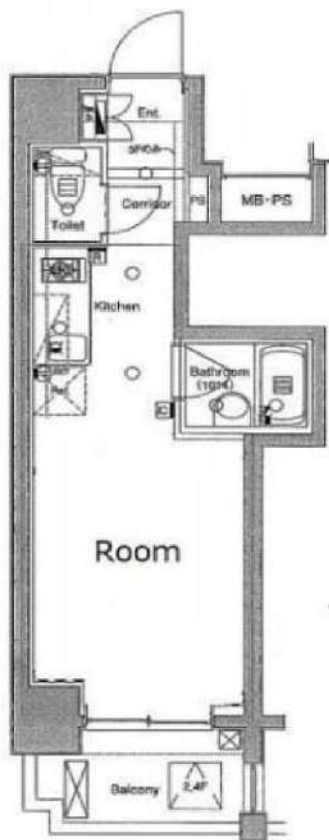
新宿区歌舞伎町1-8-3良川ビル2階
TEL: 03-6205-5732

賃料	間取り	専有面積
80,000円	1R	21.21m ²

嬉しい、礼金なし物件 JR中央・総武線 東中野駅 徒歩3分
 主要駅へのアクセスも良好！ 都営大江戸線 東中野駅 徒歩3分

貸マンション

ラグジュアリーアパートメント東中野Ⅱ503号室



外観写真
イメージ

敷金	1ヶ月	礼金	—
管理費	10,000円	築年月	2007年9月
住所	中野区東中野3丁目10-11		
構造・階建	鉄筋コンクリート造 5階/10階建		
契約期間	普通借家2年	方位	東
現況	退去予定 11/2	入居可能時期	相談

- 備考
- ・更新料：新賃料の1か月分
 - ・火災保険：20,000円 | 2年契約
 - ・鍵交換：30,000円(税別) ※種類により変動あり
 - ・24時間駆けつけサービス：15,000円(税別)/2年契約
 - ・入居時抗菌費用：12,000円(税別)
 - ・敷金がある場合、退去時1か月借却
 - ・保証会社利用料：初回50%～ ※1年毎10,000円
※別途収納手数料がかかる場合あり
 - ・契約事務手数料：10,000円(税別)
 - ・図面と現況が異なる場合は現況優先とします
 - ・短期解約違約金有

- 設備情報
- 半年未満：賃料2ヵ月分 半年以上1年未満：賃料1ヵ月分
 - 分譲賃貸 / システムキッチン / バストイレ：別室 /
 - 浴室乾燥機 / トイレ / シャワー / 給湯 / 洗面台 /
 - エアコン / インターホン / オートロック / 防犯カメラ /
 - インターネット：対応 / 保証人：不要 / 学生：可 /
 - 24時間換気システム / バルコニーの面数：1面 / 収納 /
 - クローゼット / シューズボックス / 宅配ボックス

新宿本店 新宿区新宿3-21-4新宿ニュータウンビル1階
TEL: 03-6279-2032



みずいべや
水商売のお部屋



あずま通り店 新宿区歌舞伎町1-8-3良川ビル2階
TEL: 03-6205-5732

フェニックス西新宿貳番館

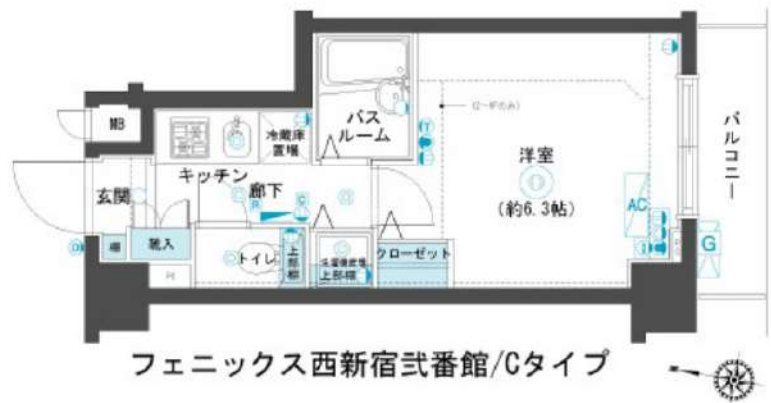
703号室

TVモニター付オートロック 宅配ボックス インターネット対応 CATV導入 エレベーター

◆内見予約は『スマート内覧』◆

【外観】

【間取り図】



賃料	90,000円		
管理費等	8,000円	間取り	1K
敷金	1ヶ月	礼金	1ヶ月
償却金	-	保証金	-
物件種別	マンション		
建物所在地	東京都新宿区西新宿4丁目6-12		
交通	都営大江戸線 西新宿五丁目 徒歩3分		
間取詳細	洋室(6.3畳)		
構造・規模	鉄筋コンクリート7階建7階		
専有面積	20.43㎡	向き	南
築年月	2010年7月14日	契約期間	2年
入居時期	相談	更新料	1ヶ月(新賃料)
設備	2口ガス バス・トイレ別 浴室換気乾燥機 エアコン フローリング 室内洗濯機置場		
その他費用	[一時金] 鍵交換費用(税込): 27,500円 [月次費用] 家財保険+付帯サービス(税込): 1,735円 [備考] ■契約時: 当月分+翌月分の賃料・管理費をお支払い頂きます ■解約時: ルームクリーニング費用及び借主負担分の原状回復費用をお支払い頂きます		
保証会社	必須 トーシンライフ、オリコフォレントインシュア、全保連 /保証料: 初回=賃料等×50%、月額=賃料等×1%		
備考	■民泊利用不可 ■自転車: 月額500円 バイク: 月額1,000円~2,000円 (※契約時2年間一括払い台数要確認) ■部屋タイプ: C ■外国籍相談可(申込条件: 在留カード必須、日本語読み書き出来る方、連帯保証人必須: 日本人又は永住者) ■一部法人保証会社未加入時: 敷金・礼金を各1ヶ月追加 ※内装は入居までに変更となる場合がございます		

※図面と現状が異なる場合は現状優先となります。

情報更新日 2024年9月17日

新宿本店

新宿区新宿3-21-4新宿ニューワールドビル1階
TEL: 03-6279-2032



みずべや
水商売のお部屋



あずま通り店

新宿区歌舞伎町1-8-3良川ビル2階
TEL: 03-6205-5732

フェニックス西参道タワー 905

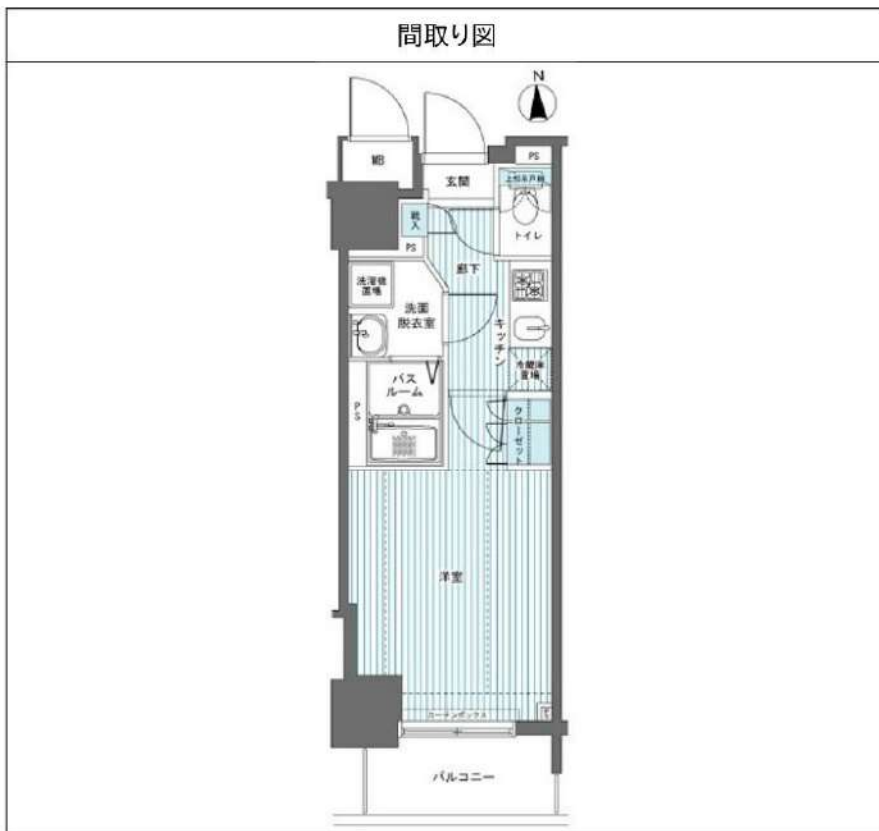
物件種別	間取り	賃料	管理費等
マンション	1K	110,000円	10,000円

敷金/保証金	110,000円	礼金/権利金	110,000円
敷引/償却金		更新料	1ヶ月(新賃料)
更新事務手数料			
その他費用	<small>[-一時金] 鍵交換費用(税込): 27,500円 [月次費用] 家財保険+付帯サービス(税込): 1,735円 [備考] ■契約時: 当月分+翌月分の賃料・管理費をお支払い頂きます ■解約時: ルームクリーニング費用及び借主負担分の原状回復費用をお支払い頂きます</small>		
物件所在地	東京都渋谷区代々木4丁目30-5		
交通	京王新線 初台駅 徒歩5分 小田急線 参宮橋駅 徒歩9分 中央線 新宿駅 徒歩14分		
間取り詳細	9階: 洋室 7.00畳		
構造	鉄筋コンクリート 9階 / 24階建		
面積	24.55㎡	向き	南
築年月	2008年8月8日	契約期間	普通借家契約 2年
退去日	2024年9月10日	入居時期	2024年10月上旬
駐車場	要問合せ 駐輪場 バイク置き場		
設備	2口ガス バス・トイレ別 浴室換気乾燥機 エアコン フローリング 室内洗濯機置場		
入居諸条件	ペット不可		
損害保険			
保証会社	必須 トーシンライフ、オリコフォレントインシュア、全保連/保証料: 初回=賃料等×50%、月額=賃料等×1%		
備考	■民泊利用不可 ■自転車: 月額500円 バイク: 月額1,000円 ~2,000円(契約時2年間一括払い※台数要確認) ■部屋タイプ: C1 ※内装は入居までに変更となる場合がございます ■外国籍相談可(申込条件: 在留カード必須、日本語読み書き出来る方、連帯保証人必須: 日本人又は永住者) ■シアタールーム・フィットネスジム・ゴルフシュミレーター有(各有料) ◆内見予約は「スマート内覧」◆		

外観



その他



※図面と異なる場合は現況を優先となります。

新宿本店 新宿区新宿3-21-4新宿ニュータワービル1階
TEL: 03-6279-2032



みざやば
水商売のお部屋



あずま通り店 新宿区歌舞伎町1-8-3良川ビル2階
TEL: 03-6205-5732

ZOOM中野 101

物件種別	間取り	賃料	管理費等
マンション	1K	130,000円	10,000円

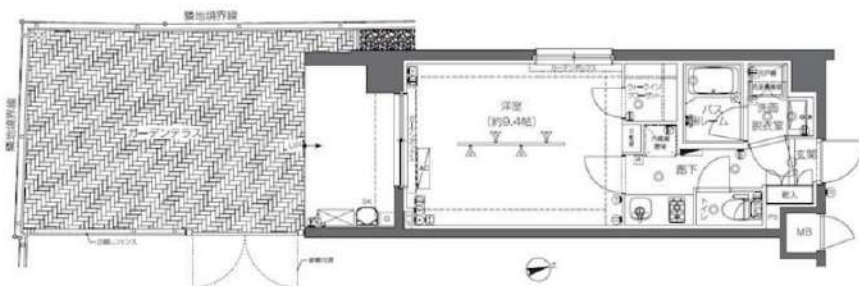
敷金/保証金	130,000円	礼金/権利金	130,000円
敷引/償却金		更新料	1ヶ月(新賃料)
更新事務手数料			
その他費用	<small>[-一時金] 鍵交換費用(税込): 33,000円 [月次費用] 家財保険+付帯サービス(税込): 1,735円 (備考) ■契約時: 当月分+翌月分の賃料・管理費をお支払い頂きます ■ペット飼育時: 敷金1ヶ月追加(別途飼育相則参照・要申請書) ■解約時: ルームクリーニング費用及び借主負担分の原状回復費用をお支払い頂きます</small>		
物件所在地	東京都中野区新井1丁目12-16		
交通	中央・総武線各停 中野駅 徒歩8分 西武新宿線 新井某師前駅 徒歩10分		
間取り詳細	1階: 洋室 9.40畳		
構造	鉄筋コンクリート 1階 / 7階建		
面積	29.55㎡	向き	南
築年月	2018年5月30日	契約期間	普通借家契約 2年
退去日	2024年10月7日	入居時期	2024年10月下旬
駐車場	駐輪場 バイク置き場		
設備	ガーデンテラス 2口ガス 独立洗面台 追焚 温水洗浄便座 ウォークインクローゼット 角部屋二面採光		
入居諸条件	ペット可		
損害保険			
保証会社	必須 トーシンライフ、オリコフォレントインシュア、全保連/保証料: 初回=賃料等×50%、月額=賃料等×1%		
備考	■民泊利用不可 ■自転車: 月額500円 バイク: 月額2,000円(契約時2年間一括払い※台数要確認) ■部屋タイプ: 1g ◆内見予約は『スマート内覧』◆■外国籍相談可(申込条件: 在留カード必須、日本語読み書き出来る方、連帯保証人必須: 日本人又は永住者)		

外観



その他

間取り図



※図面と異なる場合は現況を優先となります。

新宿本店

新宿区新宿3-21-4新宿ニュータワービル1階
TEL: 03-6279-2032



みずべや
水商売のお部屋



あずま通り店

新宿区歌舞伎町1-8-3良川ビル2階
TEL: 03-6205-5732

RENECAT導入済物件★消臭抗菌効果が半永久持続
★家具・家電付賃貸へ変更可★すぐお住まいになれます

Access

東京メトロ丸の内線
「四谷三丁目」 駅徒歩 7分



JR総武線
「信濃町」 駅徒歩 8分

- ダブル配筋で耐震性の高い基礎構造
- 共用部防犯カメラ設置(7台)
- カラーTVモニター付オートロック
- 安心のダブルロックディンプルキー
- 快適なエアコン標準装備
- LL45等級フローリング採用
- 2口ガスシステムキッチン
- バスルームとトイレを独立
- 清潔な温水シャワートイレ
- ★雨天や冬に必須浴室換気乾燥暖房涼風機
- 全室、お湯張り機能付きバス
- シャンプードレッサー付き独立洗面台
- ★ネット使い放題(ファイバーゲート)
- ↑速度等詳細はTel.0120-988-660
- BS/CS110"/CATV(別途費用)
- 24時間利用可能宅配ボックス
- 24時間利用可能なゴミ置き場
- 駐輪場・バイク(空き状況条件等、要確認)
- ペット(小型1匹)敷金1ヶ月追加
- 2人入居・外国籍可・海外審査も可能



0310 号室 専有面積 25.52㎡

間取 1DK

賃料 130,000 円/月

共益費 20,000 円/月

物件概要

所在地 / 東京都新宿区大京町12-10
構造・規模 / 鉄筋コンクリート造 5階建
総戸数 / 61 戸
築年月 / 2020年01月06日
入居日 / 2024年11月17日

契約条件

保証金2ヶ月 (契約時償却)

SC保証システム利用料:家賃総額55%(最低金額5.5万円)
保証人有プラン:家賃総額の30%(最低金額3万円)
保証金契約時償却(保証金プランで契約の場合)
24Hサポート料22,000円/1年・鍵交換代22,000円
室内抗菌処理代17,600円事務手数料11,000円
当社指定火災保険(ジック)加入の事(別途費用)
※賃料口座引落し(口座振替手数料別途有)
普通賃貸借1年契約(更新型)※
※1、2回目の更新時5%の賃料改定あり。更新料は1回のみ。
2回目以降の更新料は無い為、安心して長くお住まいいただけます
※LPガス(要担保金)

24時間安心サポート

設備のトラブルに24時間365日の受付体制

医療健康サービス 24

看護師が24時間365日相談可※適応条件有

※図面と現況が異なる場合、現況優先とさせていただきます。
※退去時清掃費用、更新時更新費用等がございます。

新宿本店 新宿区新宿3-21-4新宿コートワビル1階
TEL: 03-6279-2032



みずみべぴ
水の光のお部屋



あずま通り店 新宿区歌舞伎町1-8-3良川ビル2階
TEL: 03-6205-5732

2F以上,オートロック,モニタ付オートロック,セキュリティ有り

【外観】



【間取り図】



※図面と現状が異なる場合は現状優先となります。

賃料	140,000円		
管理費等	20,000円	間取り	1LDK
敷金	無	礼金	1ヶ月
敷引 償却金	- -	保証金	-
建物名	ベルヴィラージュ・ドメイン参宮橋		
物件種別	マンション	号室	403号室
建物所在地	東京都渋谷区代々木4丁目42-13		
交通	京王新線 初台 徒歩4分 小田急線 参宮橋 徒歩7分		
間取詳細	LDK(10.3畳) 洋室(4.2畳)		
構造・規模	鉄筋コンクリート7階建4階		
専有面積	37.22㎡	向き	南東
築年月	2005年2月	契約期間	2年
入居時期	即時	更新料	1.5ヶ月(新賃料)
損害保険	有 20,000円 24ヶ月		
駐車場			
設備	エレベーター,風除室,敷地内ゴミ置き場,宅配BOX,システムキッチン,ガスコンロ設置済,2口コンロ		
その他費用	[一時金] ハウスクリーニング費用(退去時請求:55,000円 退去時鍵交換費用(契約時請求):29,700円 AMLクラブサポート費用:16,500円) [備考] ①短期解約違約金有(2エアコンクリーニング費用(1台あたり16,500円税込み・退去時請求)		
入居諸条件	ペット可 事務所不可 楽器等の使用不可 二人相談		
保証会社	必須 家賃総額より50%~		
備考	ペット可(敷1) 引越し業者指定 保証会社必須(セゾン) 退去時要清掃代 解約予告50日前 電力業者指定有		

情報更新日 2024年9月16日

No.403

新宿本店 新宿区新宿3-21-4新宿ニュータウンビル1階
TEL:03-6279-2032



みずべや
水商売のお部屋



あずま通り店 新宿区歌舞伎町1-8-3良川ビル2階
TEL:03-6205-5732

間取り図



基本情報

住所	東京都新宿区早稲田鶴巻町 572	号室	804
交通	1 有楽町線江戸川橋駅 徒歩6分	間取り	1K
	2 東西線早稲田駅 徒歩9分	広さ	壁芯25.53㎡
	3 東西線神楽坂駅 徒歩13分	方角	北
築年月	2017年8月	構造	RC・10階建
		現況	期日指定 2024年10月下旬

賃料等

敷金	0ヶ月	礼金	1ヶ月
賃料	147,000円		
共益費	11,000円		

●SBI日本少額短期保険/20,000円 契約期間2年 ●再契約料/新賃料の1ヵ月

■鍵交換代33,000円 ■退去時クリーンコート代55,000円 ■事務手数料22,000円 ■退去時精算手数料5,500円 (最終請求時) ■指定賃貸保証加入 (総賃料100%) ■賃料等引き落とし料330円/月 ■家具家電撤去費用27,500円 (家具家電無し契約を希望の場合) ■短期解約違約金: 賃料1ヶ月分 (1年未満) ■モバイルwifi (50GB) 付 ■民泊・簡易宿泊による利用及びそれに伴う広告等は一切禁止 ■法人で保証会社加入無しの場合、敷金1ヵ月 ■海外審査相談可 ■全物件先行契約になります。 ■事務所・SOHO利用禁止 ■外国籍の方: GTN加入要 (海外審査OK) 初回保証料: 賃料総額100% 月次手数料2,330円 (税込) ■エクセレントシリーズ

設備

エレベーター / 宅配ボックス / フローリング / 家具・家電付 / エアコン / ネット使用料不要 / TVインターホン / 分譲賃貸 / システムキッチン / 給湯 / バストイレ別 / 脱衣所 / 浴室乾燥機 / 追い焚き / 温水洗浄便座 / 洗面所独立 / 暖房便座 / ウォークインクローゼット / オートロック / 敷金不要 / 外国人可

建物内観



外観画像



SET UP賃貸 (家具・家電付き) 対応

[家具・家電付き基本内容] 条件をご確認下さい。

- TV
- 冷蔵庫
- レンジ
- ベッド
- デスク
- チェア
- カーテン
- その他備品

※物件により異なる場合がございます。詳しくはお問合せ下さい。



新宿本店 新宿区新宿3-21-4新宿ニューワークビル1階
TEL: 03-6279-2032



みずいべや
水商売のお部屋



あずま通り店 新宿区歌舞伎町1-8-3良川ビル2階
TEL: 03-6205-5732