

# 賃貸アパート

ライフピアキャロル 201号室

1R+ロフト

総武中央線

総武中央線  
大江戸線

『大久保』

『東中野』

駅 徒歩 7 分

駅 徒歩 10 分

【物件概要】

所在地：東京都新宿区北新宿3-12-7  
構造：木造2階建て  
築年月：2006年12月

【賃貸条件】

別紙一覧表参照  
詳細は下記連絡先へお問い合わせ下さい。

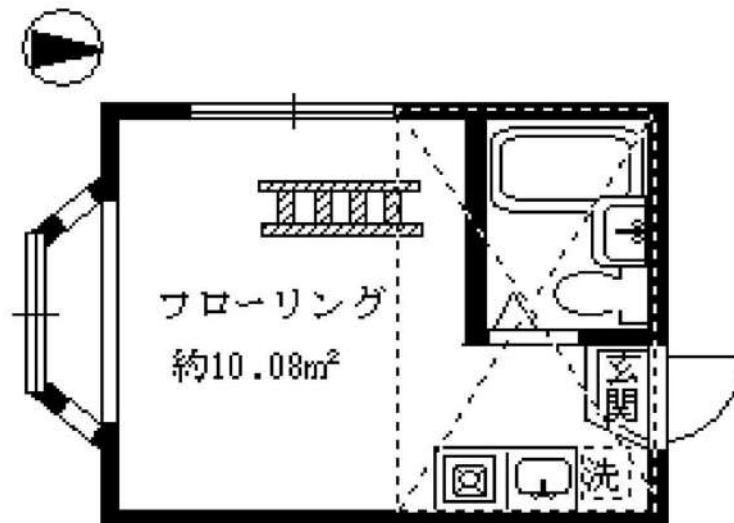
【必要書類】

《契約者》

- ①運転免許証 ②運転履歴証明書
  - ③健康保険証 ④マイナンバーカード
  - ⑤住基カード
- 上記①～⑤のいずれかと住民票、印鑑



- ★オートロック完備
- ★ロフト付 (2階のみ)
- ★室内洗濯機置場
- ★システムガス1口
- ★エアコン完備
- ★CATV フレッツ光
- ★ネット無料(Wi-Fi)1G



礼金0ヶ月・敷金0ヶ月 共益費：3,000円

号室	201	202	203
面積	約10.80m <sup>2</sup>	約10.80m <sup>2</sup>	約10.92m <sup>2</sup>
賃料	71,000		
号室	101	102	103
面積	約10.80m <sup>2</sup>	約10.80m <sup>2</sup>	約10.92m <sup>2</sup>
賃料			

※図面と現況が相違している場合は現況有姿にてご了承下さい。

新宿本店 新宿区新宿3-21-4新宿ニュータワービル1階  
TEL：03-6279-2032



みずべや  
水商売のお部屋



あずま通り店 新宿区歌舞伎町1-8-3良川ビル2階  
TEL：03-6205-5732

# ルール神楽坂式番館 406

物件種別	間取り	賃料	管理費等
マンション	1K	80,100円	11,900円

敷金/保証金	0円	礼金/権利金	80,100円
敷引/償却金	0円	更新料	1ヶ月(新賃料)
更新事務手数料			
その他費用	[一時金]TFDclub: 17,000円, 鍵交換費用: 16,500円, ルームクリーニング費用(退去時): 55,000円		
物件所在地	東京都新宿区矢来町44-5		
交通	東京メトロ東西線 神楽坂駅 徒歩2分 都営大江戸線 牛込神楽坂駅 徒歩8分		
間取り詳細	4階: 洋室 6.00畳, K 2.00畳		
構造	鉄筋コンクリート 4階 / 7階建		
面積	20.25㎡	向き	南
築年月	2004年8月上旬	契約期間	普通借家契約 2年
退去日		入居時期	2024年9月中旬
駐車場	駐輪場		
設備	24時間換気システム, 2口コンロ, BS, CS, TVインターホン, エアコン, ガスコンロ設置済, ガス給湯, クローゼット, システムキッチン, シャワー, トイレ有, バス・トイレ別, バス有, フローリング, ユニットバス, 温水洗浄便座, 室内洗濯機置場, 照明付き, 全室照明付き, 浴室乾燥, 浴室暖房, 24時間ゴミ出し可, エレベーター, 宅配BOX, 敷地内ゴミ置き場		
入居諸条件	ペット不可, 外国人不可, 二人入居不可, 法人可		
損害保険	要 全管協少額短期保険株式会社 18,000円(2年)		
保証会社	必須 初回保証料30%(家賃+管理費)年間保証料10,000円 ※学生初回保証料9,000円		
備考	タイル貼分譲賃貸 浴室換気乾燥機 2口ガスシステムキッチン TVモニター付インターホン バス・トイレ別 宅配BOX		

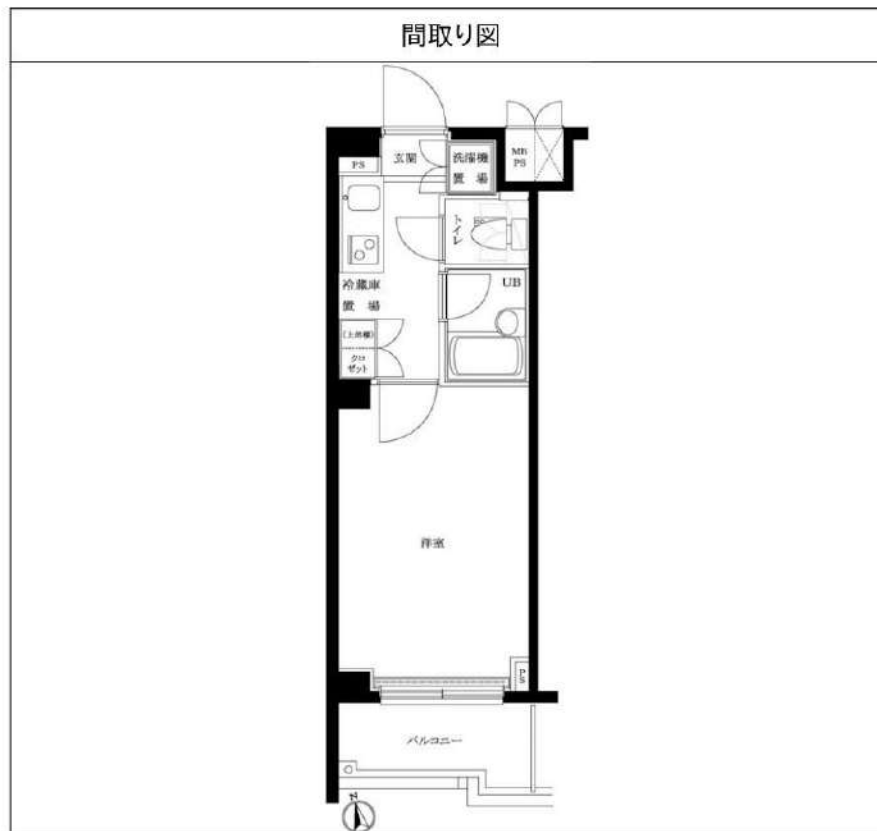
24時間緊急通報システム, 2F以上, オートロック, デインブルキー, モニタ付オートロック, 南面バルコニー, 外壁タイル張り, 分譲タイプ, 防犯カメラ

**外観**



**その他**





※図面と異なる場合は現況を優先となります。

**新宿本店** 新宿区新宿3-21-4新宿ニュータワービル1階  
TEL: 03-6279-2032



**みずべや**  
水商売のお部屋



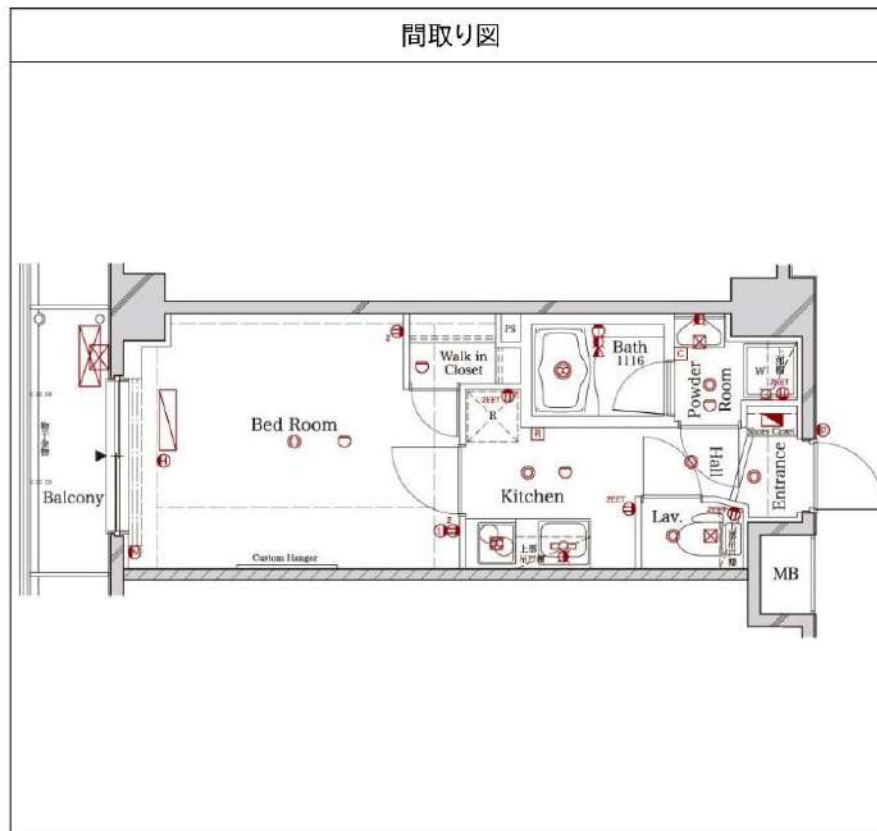
**あずま通り店** 新宿区歌舞伎町1-8-3良川ビル2階  
TEL: 03-6205-5732

# ラフィスタ中野鷺宮 308

物件種別	間取り	賃料	管理費等
マンション	1K	93,000円	15,000円

便利な宅配ボックス、セキュリティ充実!嬉しいWINクローゼット付!ペットと暮らせる高級分譲賃貸マンション♪人気のバス・トイレ・洗面完全独立タイプ

便利な宅配ボックス、セキュリティ充実!嬉しいWINクローゼット付!ペットと暮らせる高級分譲賃貸マンション♪人気のバス・トイレ・洗面完全独立タイプ



敷金/保証金	0円	礼金/権利金	0円
敷引/償却金	0円	更新料	1.5ヶ月(新賃料)
更新事務手数料			
その他費用			
物件所在地	東京都中野区上鷺宮2丁目1-4		
交通	西武新宿線 鷺ノ宮駅 徒歩7分 西武池袋線 中村橋駅 徒歩18分 西武新宿線 都立家政駅 徒歩13分		
間取り詳細			
構造	鉄筋コンクリート 3階 / 3階建		
面積	26.56㎡	向き	南
築年月	2014年9月	契約期間	普通借家契約 2年
退去日		入居時期	2024年11月5日
駐車場	駐輪場		
設備	浴室乾燥、ガス給湯、バス・トイレ別、CS、シャワー、2口コンロ、ガスキッチン、温水洗浄便座、エアコン、洗面所独立、室内洗濯機置場、押入、BS、ウォークインクローゼット、モニターオートロック、システムキッチン、クローゼット、フローリング、トイレ有、ガスコンロ、ユニットバス、ガスコンロ設置済、バス有、シューズボックス、洗面化粧台、TVインターホン、デザイナーズ、エレベーター、外壁タイル張り、宅配BOX		
入居諸条件	ペット可、事務所不可、二人入居可		
損害保険	要 23,000円(2年)		
保証会社	必須 保証会社必須/～50%		
備考	■入居中サポート/21450円 ■抗菌代/17600円 ■事務手数料/11000円 ■保証会社必須/～50% ■保険/23000円 ■鍵費用/22000円 ■契約期間(2年普借)※違約金有☆AZPの賃料+1万円でスーパーゼロプラン適用★50 ■ペット飼育時条件有		

※図面と異なる場合は現況を優先となります。

新宿本店 新宿区新宿3-21-4新宿ニューワークビル1階 TEL: 03-6279-2032

みずべや 水商売のお部屋

あずま通り店 新宿区歌舞伎町1-8-3良川ビル2階 TEL: 03-6205-5732

# 貸マンション

## 中野富士見町駅

ガリシア中野弥生町(ガリシアナカノヤヨイチョウ) 1104

間取り  
1K

専有面積  
26.54㎡

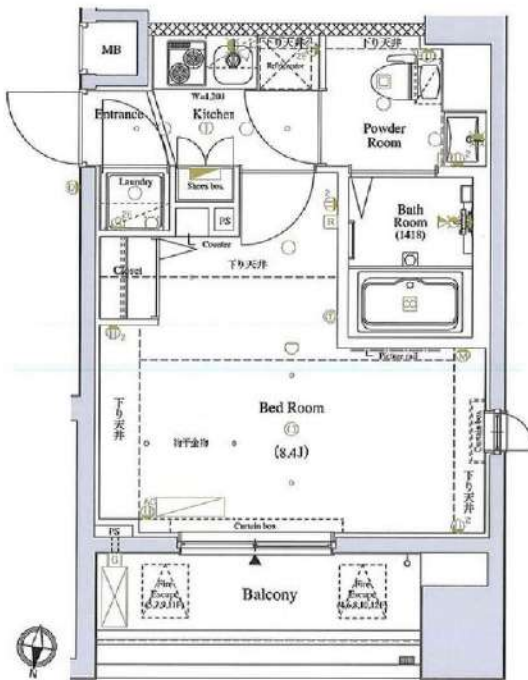
築年月  
2017年04月



### インターネット使用料無料 閑静な住宅街

チェックポイント！

主要採光面：北向き住宅可二人入居可、デザイナーズ外観タイル張り、常時ゴミ出し可能分譲タイプ24時間換気システム、閑静な住宅街、B・T別、シャワー・シャワールーム、浴室暖房、浴室乾燥機、トイレ温水洗浄便座、洗面所洗面台洗面所独立、ガスコンロ付、ガスコンロ可、2口コンロ、システムキッチン、収納スペース、全居室収納、クローゼット、シューズボックス、室内洗濯機置場、洗濯機置場、室内物干し、給湯都市ガス、フローリング、冷房、暖房、エアコン、全居室エアコン、C.S.B.S. 襦子、MMコンセント、インターネット対応、インターネット使用料無料、ダブルロックドア、オートロック、モニター付オートロック、モニター付インターホン、ディンプルキー防犯カメラ。



物件種目	貸マンション
最寄駅	中野富士見町
間取タイプ	1K
賃料条件	賃料 99,500円 礼金なし 敷金なし 保証金なし

物件所在地	東京都中野区弥生町5丁目12-11		
交通	東京メトロ丸の内線 中野富士見町 徒歩6分		
建物	建物名	ガリシア中野弥生町(ガリシアナカノヤヨイチョウ) 1104	
	構造・規模	RC 12階建/11階部分	
	使用部分積	26.54㎡	
	間取内訳	洋 8.4	
築年月	2017年04月	契約期間	2年
管理費等	なし 共益費15,000円/月		
駐車場			
現況	居住中 2024年10月31日退去予定	入居可能時期	2024年11月中旬予定
設備	B・T別、シャワー・シャワールーム、浴室暖房、浴室乾燥機、トイレ温水洗浄便座、洗面所、洗面台、洗面所独立、ガスコンロ付、ガスコンロ可、2口コンロ、システムキッチン、収納スペース、全居室収納、クローゼット、シューズボックス、室内洗濯機置場、洗濯機置場、室内物干し、給湯、都市ガス、フロー...		
保険等	要 2,200円		
備考	火災保険及び地震24時間駆けつけ、鍵付サービス等が付帯した入居者への安心サービス「BR1プライムサービス」への加入が必須となります。(月額2,200円)お申込は「イタンジB」よりお手続きください。更新事務手数料：前賃料0.5ヶ月 弊社では先行契約のみ受付可能となっております。＜賃料保証＞①ジャックスとエプスタカードのニッポンインシニア(WARLUS保証)：初回合計家賃100%、2ヶ月、資金追加1ヶ月※期間満了後、無条件で解約可。②毎月の家賃も可※本契約は株式会社WARLUSが貸主となる転貸借契約となります。③ホームリンクインシニア※にしろインシニア※※は信販所でない保証会社となります。詳細はA.T.Bへご確認ください。BR1プライムサービス：2,200円/月 更新料：前賃料1ヶ月 賃料保証：加入要(個人)④株式会社ジャックス[VICCS-ONE] 更新合計家賃50%、1ヶ月、10,500円/年※株式会社エプスタカード[ROOM 1D] 初回合計家賃50%、1ヶ月、10,500円/年※法人契約も可 建設費等：約38,500円/戸 利用限1：東京メトロ丸の内線 中野富士見町 徒歩6分 利用限2：東京メトロ丸の内線 中野富士見町12分		

この図面は物件情報の一部を抜粋して掲載しております。(現況優先)  
入居日・引渡日変更や付帯条件、別途料金等が発生する場合がありますのでご確認ください。

at home

infosheet 物件番号 69834480064

新宿本店 新宿区新宿3-21-4新宿ニュータウンビル1階  
TEL: 03-6279-2032



みずべや  
水商売のお部屋



あずま通り店 新宿区歌舞伎町1-8-3良川ビル2階  
TEL: 03-6205-5732

フェニックス西参道タワー

310号室

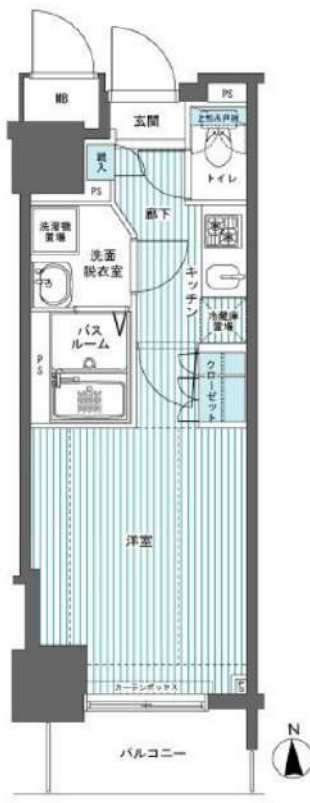
TVモニタ付オートロック 宅配ボックス インターネット対応 CATV導入 エレベーター

【管理人常駐】 【ペット可】 ◆内見予約は『スマート内覧』◆

【外観】



【間取り図】



※図面と現状が異なる場合は現状優先となります。

賃料	105,000円		
管理費等	10,000円	間取り	1K
敷金	1ヶ月	礼金	1ヶ月
償却金	-	保証金	-
物件種別	マンション		
建物所在地	東京都渋谷区代々木4丁目30-5		
交通	京王新線 初台 徒歩5分 小田急線 参宮橋 徒歩9分		
間取詳細	洋室(7畳)		
構造・規模	鉄筋コンクリート 24階建 3階		
専有面積	24.55㎡	向き	南
築年月	2008年8月8日	契約期間	2年
入居時期	2024年10月中旬	更新料	1ヶ月(新賃料)
設備	2口ガス バス・トイレ別 独立洗面台 脱衣室 浴室換気乾燥機 エアコン フローリング 室内洗濯機置場		
その他費用	[一時金] 鍵交換費用(税込): 27,500円 [月次費用] 家財保険+付帯サービス(税込): 1,735円 [備考] ■契約時: 当月分+翌月分の賃料・管理費をお支払い頂きます ■ペット飼育時: 敷金1ヶ月追加(別途飼育細則参照・要申請書) ■解約時: ルームクリーニング費用及び借主負担分の原状回復費用をお支払い頂きます		
保証会社	必須 トーシンライフ、オリコフォレントインシュア、全保連 保証料: 初回=賃料等×50%、月額=賃料等×1%		
備考	■民泊利用不可 ■自転車: 月額500円 バイク: 月額1,000円~2,000円 ※要空き確認・2年分一括払い ■部屋タイプ: C2 ■シアタールーム・フィットネスジム有 (各有料)、24時間有人管理 ■外国籍相談可 (申込条件: 在留カード必須、日本語読み書き出来る方、連帯保証人必須: 日本人又は永住者) ※内装は入居までに変更となる場合がございます		

情報更新日 2024年9月7日

新宿本店

新宿区新宿3-21-4新宿ニュータワービル1階  
TEL: 03-6279-2032



みずべや  
水商売のお部屋



あずま通り店

新宿区歌舞伎町1-8-3良川ビル2階  
TEL: 03-6205-5732

# ラフィスタ中野本町 201

物件種別	間取り	賃料	管理費等
マンション	1DK	117,500円	15,000円

**【Wi-Fiインターネット無料:シーファイブ】ペット可 築浅高級賃貸レジデンス♪**

【Wi-Fiインターネット無料:シーファイブ】ペット可 築浅高級賃貸レジデンス♪

外観



その他



※図面と異なる場合は現況を優先となります。

間取り図



敷金/保証金	0円	礼金/権利金	0円
敷引/償却金	0円	更新料	1.5ヶ月(新賃料)
更新事務手数料			
その他費用			
物件所在地	東京都中野区本町5丁目39-9		
交通	東京メトロ丸ノ内線 中野富士見町駅 徒歩4分 東京メトロ丸ノ内線 中野新橋駅 徒歩8分 東京メトロ丸ノ内線 新中野駅 徒歩9分		
間取り詳細	DK 4.90畳, 洋室 4.70畳		
構造	鉄筋コンクリート 2階 / 11階建		
面積	25.51㎡	向き	南
築年月	2022年5月	契約期間	普通借家契約 2年
退去日		入居時期	2024年10月21日
駐車場			
設備	浴室乾燥, ガス給湯, バストイレ別, CS, シャワー, 2口コンロ, ガスキッチン, 温水洗浄便座, エアコン, 室内洗濯機置場, 押入, BS, シューズボックス, モニタ付オートロック, 洗面化粧台, ネット使用料不要, クローゼット, フローリング, トイレ有, ガスコンロ, 防犯ガラス, ユニットバス, バス有, システムキッチン, TVインターホン, デザイナーズ, エレベーター, 外壁タイル張り, 宅配BOX, 防犯カメラ		
入居諸条件	ペット可, 事務所不可, 二人入居可		
損害保険	要 23,000円(2年)		
保証会社	必須 Jリース・セゾン30%、オリコ50%		
備考	■更新料/新賃料の1.50ヶ月 ■Jリース・セゾン30%、オリコ50% ■鍵費用/22000円 ■保険/23000円 ■必要書類 申込時/公の身分証明、収入証明 ■契約時/住民票 ■ペット飼育時条件有 ■短期違約金1年未満賃料1ヶ月分		

新宿本店

新宿区新宿3-21-4新宿ニュータワービル1階  
TEL: 03-6279-2032



みずべや  
水商売のお部屋



あずま通り店

新宿区歌舞伎町1-8-3良川ビル2階  
TEL: 03-6205-5732

# ZOOM高田馬場WEST 210

物件種別	間取り	賃料	管理費等
マンション	1DK	149,000円	9,000円

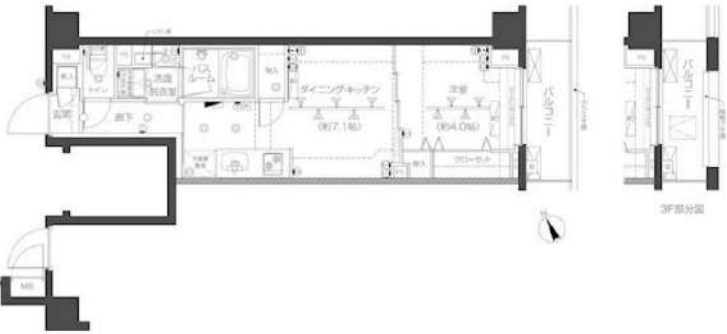
敷金/保証金	149,000円	礼金/権利金	149,000円
敷引/償却金		更新料	1ヶ月(新賃料)
更新事務手数料			
その他費用	<small>[-一時金] 鍵交換費用(税込): 33,000円                  [月次費用] 家財保険+付帯サービス(税込): 1,835円                  (備考) ■契約時: 当月分+翌月分の賃料・管理費をお支払い頂きます ■ペット飼育時: 敷金1ヶ月追加(別途飼育相則参照・要申請書) ■解約時: ルームクリーニング費用及び借主負担分の原状回復費用をお支払い頂きます</small>		
物件所在地	東京都新宿区高田馬場3丁目45-10		
交通	山手線 高田馬場駅 徒歩13分 東京メトロ東西線 高田馬場駅 徒歩13分 西武新宿線 下落合駅 徒歩4分		
間取り詳細	2階: DK 7.10畳, 洋室 4.00畳		
構造	鉄筋コンクリート 2階 / 6階建		
面積	32.26㎡	向き	南東
築年月	2022年3月8日	契約期間	普通借家契約 2年
退去日	2024年9月30日	入居時期	2024年10月下旬
駐車場	駐輪場		
設備	2口ガス(グリル付) 浴室換気乾燥機 追焚 独立洗面台 温水洗浄便座 脱衣室 エアコン		
入居諸条件	ペット可, 二人入居可		
損害保険			
保証会社	必須 トーシンライフ、オリコフォレントインシュア、全保連/保証料: 初回=賃料等×50%、月額=賃料等×1%		
備考	■民泊利用不可 ■自転車: 月額500円 (契約時2年間一括払い※台数要確認) ■部屋タイプ: J ■外国籍相談可(申込条件: 在留カード必須、日本語読み書き出来る方、連帯保証人必須: 日本人又は永住者) ■一部法人保証会社未加入時: 敷金・礼金を各1ヶ月追加 ◆内見予約は『スマート内覧』◆		

### 外観



### その他

### 間取り図



J type  
専有面積/32.265㎡  
/バルコニー面積/3.84㎡  
210.309

※図面と異なる場合は現況を優先となります。

## 新宿本店

新宿区新宿3-21-4新宿ニューワークビル1階  
TEL: 03-6279-2032



## みずべや

水商売のお部屋



## あずま通り店

新宿区歌舞伎町1-8-3良川ビル2階  
TEL: 03-6205-5732



# デュオ・スカーラ新宿Ⅱ

◆5路線4駅利用可能！通勤通学に便利！！

- ・都営大江戸線、副都心線「東新宿駅」徒歩4分
- ・丸ノ内線「新宿三丁目駅」徒歩7分
- ・西武新宿線「西武新宿駅」徒歩9分
- ・JR山手線「新大久保駅」徒歩10分

◆角部屋、二面採光で明るいお部屋 ☺

◆忙しい方にも嬉しい宅配BOX付

分譲賃貸マンション ✨



1004号室



## 設備

- ・システムキッチン (3口ガス)
- ・浴室乾燥機
- ・給湯 (追い炊き有)
- ・温水洗浄便座
- ・独立洗面台
- ・TVドアホン
- ・エアコン

物産・内見・入居申込は  
「リアルタイム」Web受付

ITANDI BB



都営大江戸線  
副都心線

東新宿駅

徒歩4分

所在名称	東京都新宿区歌舞伎町2-19-5 デュオ・スカーラ新宿Ⅱ	
建物	専有面積	41.23㎡
	間取り	1LDK
	構造	鉄筋コンクリート造12階建
	向き	南
	築年月	2003年02月
契約条件	賃料	173,000 円
	共益費	10,000 円
	安心入居サポート	1,100 円/月(税込)
	敷金積立金	1,000 円/月
	敷金	1 ヶ月
	礼金	0 ヶ月
	家財保険料	20,000 円
	保証契約料	要加入(別途費用負担有)
	鍵交換代	33,000 円(税込)
	消臭・除菌費用	16,500 円(税込)
	更新料	新賃料1ヶ月分
	更新事務手数料	無
	契約期間	2年間
契約種別	普通賃貸借	
入居可能日	9月30日解約予定	
駐車場	駐車場	無
ペット	飼育相談可: 小型犬1匹のみ (飼育時、敷金1ヶ月増)	
保証会社	加入必須 エポス、エルズ、ナップ 他	
共有	オートロック、エレベーター、宅配ボックス、駐輪場	
電気	東京電力	
ガス	都市ガス	
水道	公営水道	
備考	・初期費用: クレジット決済可 ※図面と現況が異なる場合は現況を優先致します。	

新宿本店

新宿区新宿3-21-4新宿ニュータワービル1階  
TEL: 03-6279-2032



みずみべゆ  
水筒花のお部屋



あずま通り店

新宿区歌舞伎町1-8-3良川ビル2階  
TEL: 03-6205-5732