

スカイコートヌーベル新宿落合

号室	賃料
404	71,000円



図面が現状と異なる場合は現状優先とします。
更新料:新賃料の1.5ヶ月分

管理費	6,000円		
敷金	1ヶ月	礼金	1ヶ月
所在地	東京都新宿区 中落合2丁目26-12		
交通	西武池袋線 椎名町 徒歩8分 西武新宿線 下落合 徒歩11分 都営大江戸線 中井 徒歩12分		
構造	鉄骨鉄筋コンクリート(SRC造) 11階建		
専有面積	20.09㎡	開口部方位	西
総戸数	40戸	間取り	1K
築年月	2002/11	契約期間	2年
入居日	10月上旬 09/30退去		
設備等	都市ガス, 公共下水, オートロック, 宅配BOX, TVドアホン, B・T別, 洗濯機置き場室内, ガスコンロ, コンロ2口, エレベーター, エアコン, 角部屋, 2階以上の物件, 外国人相談		
備考	建物管理会社: スカイサービス TEL: 03-6733-1451 駐車場・駐輪場・バイク置場、インターネット等の共用設備は建物管理会社へご確認下さい。 駐車場: 無/駐輪場: 有/バイク置場: 無 賃料引落手数料 (月額): 440円(税込) 鍵交換料: 22,000円(税込) 保険料: 18,000円 2年		

- 保証会社必須
- 日本国籍の方: 初回保証料【賃料+管理費】の50%
- 外国籍の方: 初回保証料【賃料+管理費】の70%
- (更新保証料: 1年ごと10,000円)
- ※学生特典: 初回・更新保証料無料 (日本国籍の方)
- ※海外審査可能 (外国籍の方)

- 申込時必要書類
- 日本国籍の方: 顔写真付身分証・保険証
- 外国籍の方: 在留カード・パスポート (顔写真ページ)
- ※申込者様の属性により追加書類をご提出いただく場合がございます。

- 入居者安心サポート: 無料
- 弊社営業時間外は、夜間緊急センターと提携しており、24時間365日サポートしております。

新宿本店 新宿区新宿3-21-4新宿ニューパークビル1階
TEL: 03-6279-2032



みずべや
水商売のお部屋



あずま通り店 新宿区歌舞伎町1-8-3良川ビル2階
TEL: 03-6205-5732

★駅近★ 落合駅』徒歩 2分！
東中野駅』も徒歩 6分♪



Art Avenue オススメポイント!!

スポットライトがおしゃれな室内♪明るい南西向き★玄関と居室の間にドアがあるため室内が見えにくいです！安心のオートロック♪便利な独立洗面台・宅配ボックスあり♪セブンイレブンまで徒歩1分(80m)、ローソンまで徒歩3分(170m)、スーパー「ライフ」まで徒歩5分(400m)♪お買い物に便利です！



● 敷金なし物件で図面記載以外の保証会社を利用される場合、敷金1か月が追加になる場合がございます。 ● 広告掲載 2024年10月未迄
● 図面と現況が異なる場合は現況優先となります。写真は同物件・別部屋の場合がございます。● 消費税相当分は変動するものとします。
● 図面記載の寸法は目安です。現況優先となりますので、必ずご自身で採寸をお願いたします。● 洗濯パンの寸法は外寸です。
● カーテンレールの高さは固定ランナーの下から床までの高さマイナス1cm、幅は両端の固定ランナー間を計測しています。

MAISON SHOWA 201

マンション

東京メトロ東西線 落合 駅 徒歩2分
JR総武線 東中野 駅 徒歩6分
JR中央本線 中野 駅 徒歩22分

〒164-0002 東京都 中野区 上高田 1-1-6

入居時期 2024年11月中旬

賃料	81,000円	共益費	4,000円
敷金	--	礼金	--
● 契約形態:再契約型定期借家		● 契約期間:1年	
● 解約予告:1ヶ月前通知		● 敷金償却:-	
● 再契約料:新賃料の0.5ヶ月分		● 再契約事務手数料:11,000円	
建物概要			
● 構造:軽量鉄骨 2階建て(所属階2階)		● 総戸数:8戸	
● 完成:2003年10月		● 間取/専有面積:1R / 21.36㎡	
設備			
● 冷暖:ガス有 ダイヤル式 / 11スト別 / エアコン数1 / コロガス 1口 設置済み / 洗濯機置場室内 / 収納数1 / シューズボックス数1 / 11ルコ- / 洗面所独立 / 洗面化粧台 / インターホン / オートロック / その他:スポットライト4個・床材:コルクタイル / ガス都市 / 敷地内ごみ置き場 / 宅配ボックス / CATV / インターネット接続可有料 フレッツ光×別途契約要 / デザイナーズ物件 / BS7フテ			
諸費用			
サポートダイヤル料 3,300円 鍵交換代 22,000円 住宅総合保険料 11,000円 諸経費 1,100円			
その他条件			
● 連帯保証人(保証会社の利用も可) ● 再契約型定期借家契約 ● 24時間サポートダイヤル料3,000円(税別)は1年間分 ● 諸経費:書類作成・郵送料金 ● 契約開始後1年未満解約の場合違約金1ヶ月(賃料+共益費)有 ● アクセントクロスは変更となる場合があります。			

新宿本店 新宿区新宿3-21-4新宿ニューワークビル1階
TEL: 03-6279-2032



みずばやし
水商売のお部屋



あずま通り店 新宿区歌舞伎町1-8-3良川ビル2階
TEL: 03-6205-5732

ZOOM新宿下落合 1102

物件種別	間取り	賃料	管理費等
マンション	1R	104,000円	12,000円

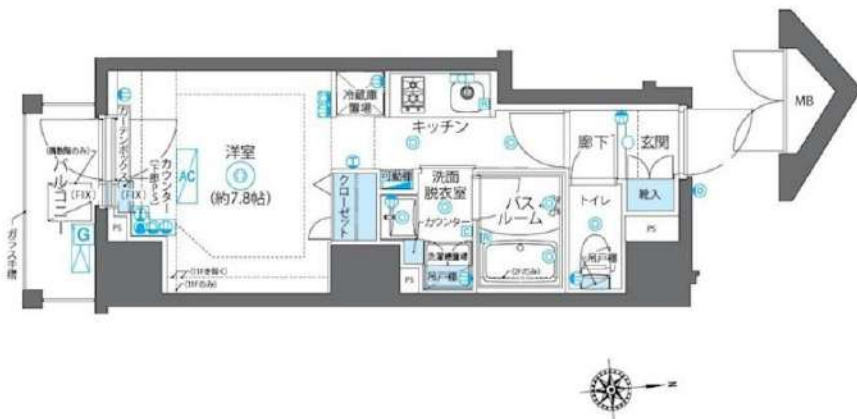
敷金/保証金	104,000円	礼金/権利金	104,000円
敷引/償却金		更新料	1ヶ月(新賃料)
更新事務手数料			
その他費用	<small>[-一時金] 鍵交換費用(税込): 33,000円 [月次費用] 家財保険+付帯サービス(税込): 1,735円 (備考) ■契約時: 当月分+翌月分の賃料・管理費をお支払い頂きます ■ペット飼育時: 敷金1ヶ月追加(別途飼育相則参照・要申請書) ■解約時: ルームクリーニング費用及び借主負担分の原状回復費用をお支払い頂きます</small>		
物件所在地	東京都新宿区下落合4丁目2-6		
交通	西武新宿線 下落合駅 徒歩3分 山手線 高田馬場駅 徒歩11分		
間取り詳細	11階: 洋室 7.80畳		
構造	鉄筋コンクリート 11階 / 11階建		
面積	25.36㎡	向き	南
築年月	2018年10月3日	契約期間	普通借家契約 2年
退去日	2024年10月10日	入居時期	2024年10月下旬
駐車場	駐輪場 バイク置き場		
設備	2口ガス バス・トイレ別 独立洗面台 浴室換気乾燥機 追焚 温水洗浄便座 エアコン 室内洗濯機置場		
入居諸条件	ペット可		
損害保険			
保証会社	必須 トーシンライフ、オリコフォレントインシュア、全保連/保証料: 初回=賃料等×50%、月額=賃料等×1%		
備考	■民泊利用不可 ■自転車: 月額500円 バイク: 月額1,000円 ~2,000円(契約時2年間一括払い※台数要確認) ■部屋タイプ: B ■外 国籍相談可(申込条件: 在留カード必須、日本語読み書き出来る方、連帯 保証人必須: 日本人又は永住者) ◆内見予約は『スマート内覧』◆		

外観



その他

間取り図



※図面と異なる場合は現況を優先となります。

新宿本店

新宿区新宿3-21-4新宿ニューワークビル1階
TEL: 03-6279-2032



みざや
水商売のお部屋



あずま通り店

新宿区歌舞伎町1-8-3良川ビル2階
TEL: 03-6205-5732

ハーモニーレジデンス中野本町パークサイド 104

物件種別	間取り	賃料	管理費等
マンション	2K	116,000円	15,000円

【Wi-Fiインターネット無料※FGBB※】ペット飼育可 築浅高級賃貸レジデンス

【Wi-Fiインターネット無料※FGBB※】ペット飼育可 築浅高級賃貸レジデンス

外観

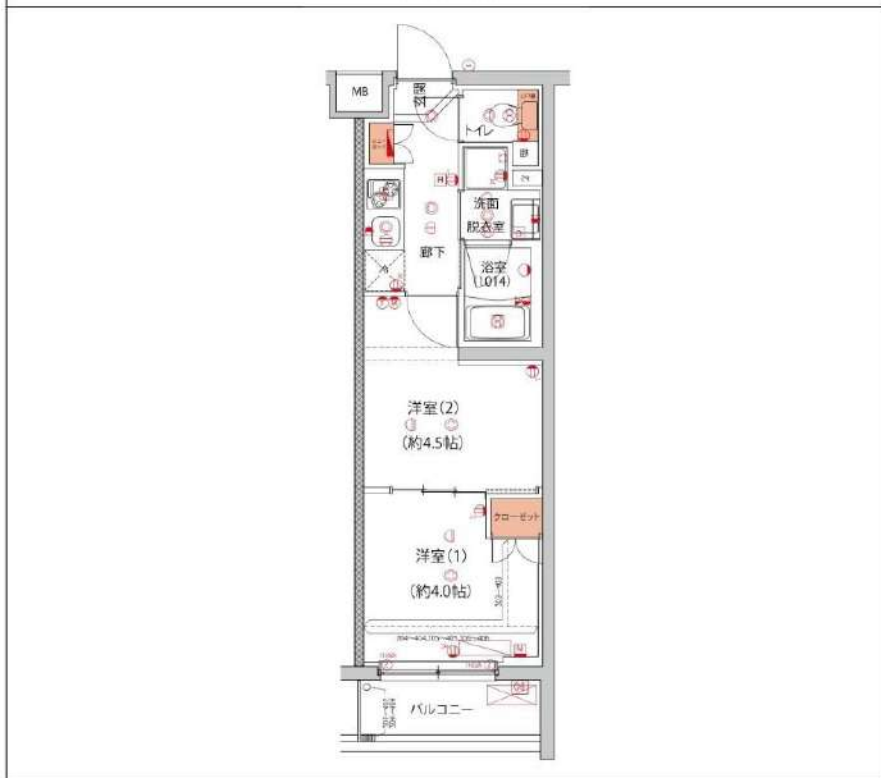


その他



※図面と異なる場合は現況を優先となります。

間取り図



敷金/保証金	0円	礼金/権利金	0円
敷引/償却金	0円	更新料	0ヶ月(新賃料)
更新事務手数料			
その他費用			
物件所在地	東京都中野区本町5丁目30-11		
交通	東京メトロ丸ノ内線 中野新橋駅 徒歩6分 中央線 中野駅 徒歩20分 東京メトロ丸ノ内線 中野坂上駅 徒歩17分		
間取り詳細	洋室 4.00畳		
構造	鉄筋コンクリート 1階 / 4階建		
面積	25.50㎡	向き	北
築年月	2021年12月	契約期間	普通借家契約 2年
退去日		入居時期	2024年10月4日
駐車場			
設備	24時間換気システム, 浴室乾燥, ガス給湯, バストイレ別, CS, シャワー, 2口コンロ, ガスキッチン, 漏水洗浄便座, エアコン, 室内洗濯機置場, 押入, BS, CATV, 人感照明センサー, モニタ付オートロック, シューズボックス, ネット使用料不要, クローゼット, フローリング, トイレ有, ガスコンロ, 防犯ガラス, ユニットバス, バス有, システムキッチン, 洗面化粧台, TVインターホン, デザイナーズ, エレベーター, 外壁タイル張り, 宅配BOX, 防犯カメラ		
入居諸条件	ペット可, 事務所不可, 二人入居可		
損害保険	要 22,000円 (2年)		
保証会社	可 保証会社必須~50%(最低保証料5万円)		
備考	★契約金は家賃と保険※仲手別途 ■入居中サポート/1500円/月 ■保険/22000円 ■保証会社必須~50%(最低保証料5万円) ■短期解約違約金有 ■ペット飼育時条件有 ■鍵費用/22000円(退去時請求) ■更新事務手数料22000円 ■保証会社更新料は借主負担		

新宿本店 新宿区新宿3-21-4新宿ニューワールドビル1階
TEL : 03-6279-2032



みざや
水商売のお部屋



あずま通り店 新宿区歌舞伎町1-8-3良川ビル2階
TEL : 03-6205-5732

物件ID:12339 * 19

木下の賃貸 KINOSHITA GROUP

プレール・ドゥーク渋谷幡ヶ谷Ⅱ

住み替え応援システムRe・Room
家賃でポイントがたまる！
住み替えて使ってお得！

安心管理システム24時間管理
学生・女性にオススメ

インターネット(BBM-NET)月額基本使用料無料

ペット相談可(小型犬または猫1匹、敷金2ヶ月)

洋室約9.8畳★幡ヶ谷駅から徒歩6分！



ACCESS

京王線 幡ヶ谷駅 徒歩6分

京王線 笹塚 徒歩8分

小田急小田原線 代々木上原 徒歩14分

304号室

賃料 117,000円

管理費 8,000円

敷金 0ヶ月 礼金 1ヶ月

OUTLINE

間取り 1K タイプ 専有面積 28.43㎡

入居日 2024年10月下旬 内見 不可

「木下の賃貸」友の会費 1,980 円(税込)/月額

所在地 東京都渋谷区幡ヶ谷1丁目23-16

構造 RC造 規模 4階建3階

竣工日 2016年11月 総戸数 21戸

駐車場施設 無 空き 無

駐輪場施設 有 空き 要確認

駐車場敷金なし 駐車場賃料 0 円/月額

ペット飼育相談 ペット飼育の場合の敷金 敷金2ヶ月

方位 北西 ガス パレットガス推奨

電気 パレット電気推奨

LEASE CONDITION

契約期間 2年 更新料 新賃料 1.25 ヶ月

解約予告 1ヶ月前に文書で当社宛に通知

スマートの登録費用 27,500 円(税込) 消毒代 26,400 円(税込)

定額ルームクリーニング代 63,800 円(税込)

EQUIPMENT

オートロック	○	洗濯機置場	○	バルコニー	○
エレベーター	○	浴室乾燥機	○	CATV	○
TVモニター付きインターホン	○	洗浄機能付暖房便座	○	BSアンテナ	○
宅配ボックス	○	追い焚き	○	CSアンテナ	○
ガスコンロ	○	居室床材フローリング	○	カーシェアリング	○
IHクッキングヒーター	○	エアコン	○		
独立洗面台	○	浄化槽	○		

備考

- ①保証会社加入必須。木下グループ保証：初回保証料80%、利用手数料月額550円(税込)、継続保証委託料20,000円(2年毎)
- ②木下の賃貸友の会加入必須。入居者補償制度、住まいのトラブル緊急サポート等のサービスを提供。月額1,980円(税込)～/法人プラン月額990円(住まいのトラブル緊急サポートのみ)
- ③12か月未満の解約時、賃料1か月分の違約金が御座います。
- ④CATV、BS・CS110°、インターネット等(導入されているか否かは要確認)には別途契約、費用がかかります。
- ⑤BBM-NET完備。月額基本使用料は無料ですがオプションサービス(物件により利用できない場合があります)には別途費用がかかります。

新生活応援
家具家電リース

【配送料無料】 【設置料無料】 【撤去料無料】

新生活でぜひの心で初期費用を抑えたい

学生 4ヶ月	月額 5,500円	初期 9,900円
社会 10ヶ月	月額 4,400円	初期 8,800円

木下の賃貸友の会
詳細はこちら▶



※図面と現況が異なる場合には現況を優先とします。

新宿本店 新宿区新宿3-21-4新宿ニューワールドビル1階
TEL: 03-6279-2032



みずびや
水商売のお部屋



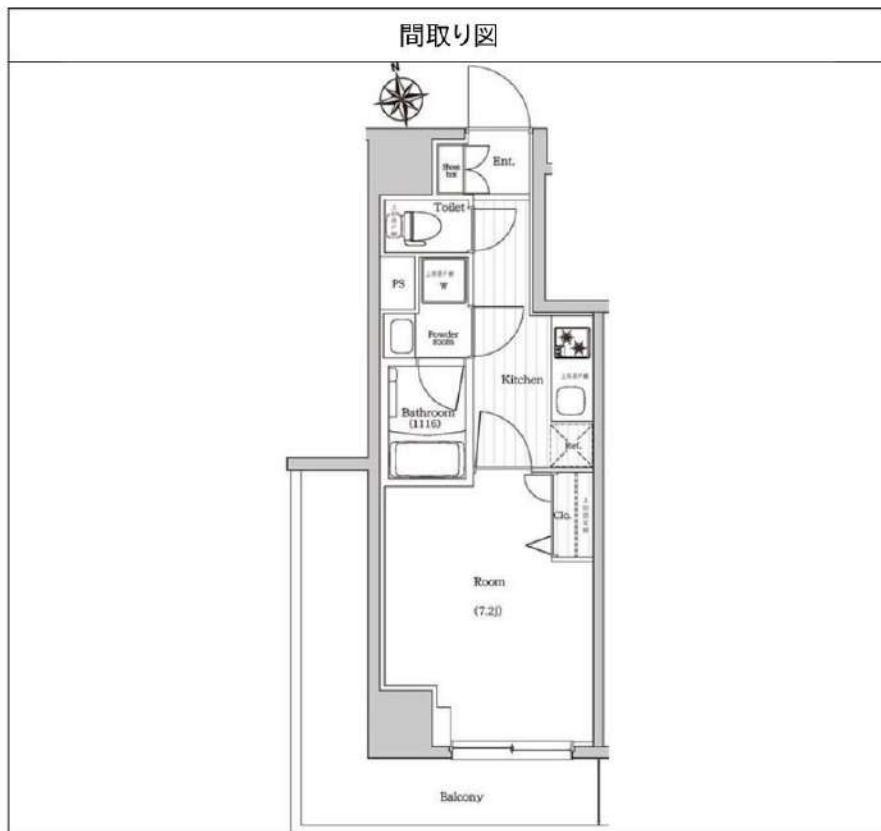
あずま通り店 新宿区歌舞伎町1-8-3良川ビル2階
TEL: 03-6205-5732

プレミアムキューブG東新宿 505

物件種別	間取り	賃料	管理費等
マンション	1K	134,500円	20,000円

【Wi-Fiインターネット無料※シーファイブ】高級分譲賃貸デザイナーズレジデンス!ペット2匹飼育可能!

【Wi-Fiインターネット無料※シーファイブ】高級分譲賃貸デザイナーズレジデンス!ペット2匹飼育可能!



敷金/保証金	0円	礼金/権利金	134,500円
敷引/償却金	0円	更新料	1ヶ月(新賃料)
更新事務手数料			
その他費用			
物件所在地	東京都新宿区大久保1丁目5-12		
交通	東京メトロ副都心線 東新宿駅 徒歩3分 山手線 新大久保駅 徒歩7分 山手線 新宿駅 徒歩17分		
間取り詳細			
構造	鉄筋コンクリート 5階 / 11階建		
面積	25.02㎡	向き	南
築年月	2018年7月	契約期間	普通借家契約 1年
退去日		入居時期	2024年10月10日
駐車場	バイク置き場		
設備	浴室乾燥、ガス給湯、バス・トイレ別、CS、押入、2口コンロ、ガスキッチン、温水洗浄便座、エアコン、室内洗濯機置場、シャワー、BS、人感照明センサー、モニタ付オートロック、シューズボックス、ネット使用料不要、クローゼット、フローリング、トイレ石、ガスコンロ、ユニットバス、ガスコンロ設置済、バス有、追い焚き風呂、システムキッチン、洗面化粧台、TVインターホン、デザイナーズ、エレベーター、外壁タイル張り、宅配BOX		
入居諸条件	ペット可、事務所不可、二人入居可		
損害保険	要 15,000円 (1年)		
保証会社	可 保証会社必須/～50%		
備考	■入居中サポート/21450円 ■抗菌代/17600円 ■事務手数料/11000円 ■保証会社必須/～50% ■保険/15000円 ■鍵費用/22000円 ■契約期間(1年普借)※違約金有 ■賃料/更新2回まで賃料5%増額規定あり ■更新料/初回のみ(更新事務手数料別途) ■ペット飼育時条件有		

※図面と異なる場合は現況を優先となります。

新宿本店

新宿区新宿3-21-4新宿ニュータウンビル1階
TEL: 03-6279-2032



みずべや
水商売のお部屋



あずま通り店

新宿区歌舞伎町1-8-3良川ビル2階
TEL: 03-6205-5732

間取り図



基本情報

住所	東京都新宿区歌舞伎町2丁目 18-5	号室	408
交通	1 都営大江戸線東新宿駅 徒歩2分	間取り	1K
	2 山手線新宿駅 徒歩9分	広さ	壁芯24.8㎡
	3 副都心線東新宿駅 徒歩2分	方角	東
築年月	2007年9月	構造	RC・18階建
		現況	即時

賃料等

敷金	0ヶ月	礼金	1ヶ月
賃料	143,000円		
共益費	11,000円		

●SBI日本少額短期保険/20,000円 契約期間2年 ●再契約料/新賃料の1ヵ月

■鍵交換代16,500円 ■退去時クリーンコート代55,000円 ■事務手数料22,000円 ■退去時精算手数料5,500円 (最終請求時) ■指定賃貸保証加入 (総賃料100%) ■賃料等引き落とし料330円/月 ■家具家電撤去費用27,500円 (家具家電無し契約を希望の場合) ■短期解約違約金: 賃料1ヶ月分 (1年未満) ■モバイルwifi (50GB) 付 ■民泊・簡易宿泊による利用及びそれに伴う広告等は一切禁止 ■法人で保証会社加入無しの場合、敷金1ヵ月 ■海外審査相談可 ■全物件先行契約になります。 ■事務所・SOHO利用禁止 ※※連帯保証人必須となります ※※ 外国籍の方: GTN加入要 (海外審査OK) 初回保証料: 賃料総額100% 月次手数料2,330円 (税込) ■エクセレントシリーズ

設備

家具・家電付 / カーテン付 / 冷蔵庫 / 電子レンジ / 洗濯機 / ベッド / テレビ / オートロック / 敷金不要 / 外国人可

建物内観



外観画像



SET UP賃貸 (家具・家電付き) 対応

[家具・家電付き基本内容] 条件をご確認ください。

- TV
- 冷蔵庫
- レンジ
- ベット
- デスク
- チェア
- カーテン
- その他備品

※物件により異なる場合がございます。詳しくはお問合せ下さい。



新宿本店 新宿区新宿3-21-4新宿ニュータワービル1階
TEL: 03-6279-2032



みずいべや
水商売のお部屋



あずま通り店 新宿区歌舞伎町1-8-3良川ビル2階
TEL: 03-6205-5732