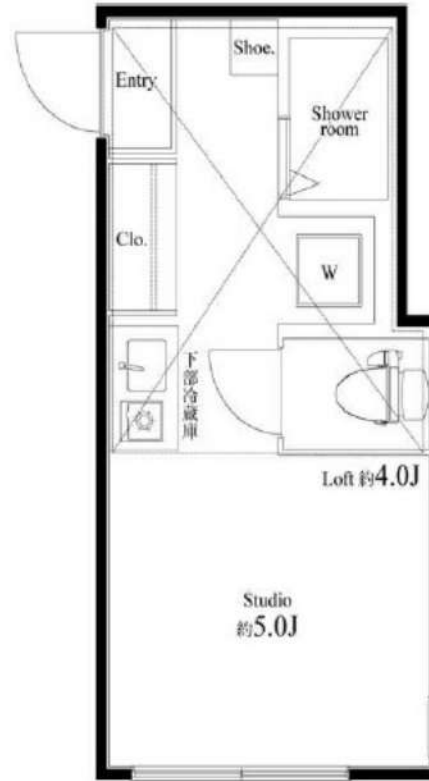


RENECAT導入済物件★消臭抗菌効果が半永久持続  
★家具・家電付賃貸へ変更可★すぐお住まいになれます

Access

都営新宿線  
「曙橋」駅徒歩 4分

東京メトロ丸の内線  
「四谷三丁目」駅徒歩 10分



0106 号室 専有面積 12.21㎡

間取 1R+ロフト

賃料 78,000 円/月

共益費 4,000 円/月

物件概要

所在地 / 東京都新宿区四谷坂町11-23  
構造・規模 / 木造 2階建  
総戸数 / 10 戸  
築年月 / 2018年02月28日  
入居日 / 2024年10月08日

契約条件

保証金2ヶ月 (契約時償却)

SC保証システム利用料:家賃総額55%(最低金額5.5万円)  
保証人付プラン:家賃総額の30%(最低金額3万円)  
保証金契約時償却(保証金プランで契約の場合)  
24Hサポート料22,000円/1年・鍵交換代22,000円  
室内抗菌処理代17,600円事務手数料11,000円  
当社指定火災保険(ジック)加入の事(別途費用)  
※賃料口座引落し(口座振替手数料別途有)  
普通賃貸借1年契約(更新型)※  
※1、2回目の更新時5%の賃料改定あり。更新料は1回のみ。  
2回目以降の更新料は無い為、安心して永くお住まいいただけます  
※LPガス(要担保金)/共益費変動不可

- 全室ロフト付デザイナーズアパートメント
- カラーTVモニターホン
- 便利なハンズフリーインターホン
- 防犯性に優れたディンプルキー
- 洋室に快適なエアコン標準装備
- 床フローリング仕様
- オリジナルシステムキッチン
- 1口ガスコンロ
- 安心安全の温度センサー付コンロ
- 一人暮らしに便利なミニ冷蔵庫
- シャワーブースとトイレ独立型
- ★ネット無料(ファミリーネットジャパン)
- ↑速度等詳細はTEL0120-882-802
- トール型シューズBOX
- 清潔な温水シャワートイレ
- 室内洗濯機置場有
- 居室と寝室を振り分けできるロフト付
- 24時間コールセンター受付
- 2人入居・外国籍入居可能/海外審査可能



イメージ動画  
(注)IoT 非対応

24時間安心サポート

設備のトラブルに24時間365日の受付体制

医療健康サービス 24

看護師が24時間365日ご相談に応じます。

※図面と現況が異なる場合、現況優先とさせていただきます。  
※退去時清掃費用、更新時更新費用等がございます。

新宿本店 新宿区新宿3-21-4新宿ニュータワービル1階  
TEL: 03-6279-2032



みずべや  
水商売の自邸堂



あずま通り店 新宿区歌舞伎町1-8-3良川ビル2階  
TEL: 03-6205-5732



# 物件名：ヴェルト新宿夏目坂 602号室

☆敷金0・礼金2・保証金0☆



※写真は参考写真別部屋のものです。  
※図面と現況が異なる場合は現況を優先させていただきます。

利用の制限	事務所・SOHO相談可（事務所の場合、保証金3ヶ月・償却1ヶ月（別途消費税等）/店舗不可/法人転貸・社宅代行相談可/法人契約相談可（法人契約の場合、敷金1ヶ月積み増し、その他社宅規定相談可）/ペット飼育可（小型犬・猫どちらか1匹まで、敷金1ヶ月積み増し・償却1ヶ月）/楽器使用不可/民泊不可/2人入居可/外国籍相談可/海外審査相談可		
駐車場	無	専有部設備	2口ガスコンロ/フローリング/バス・トイレ別/洗面台/温水洗浄便座/エアコン/室内洗濯機置場/TVモニター付インターホン/クローゼット
バイク置場	無	共用部設備	オートロック/宅配ボックス/防犯カメラ/敷地内ゴミ置き場
駐輪場	敷地内有/28台分 空き：共用部管理会社へ問い合わせ	回線設備	地上デジタル/インターネット詳細は左記へお問い合わせください 兼/TEL：0120-793-700
共用部管理会社	株式会社六味ハウジングサービス 東京北支店 TEL：03-5952-6666		
		公共設備	電気：東京電力 水道：公営 ガス：都市ガス 排水：公共下水

アクセス	都営大江戸線(若松河田駅)徒歩4分 東京メトロ東西線(早稲田駅)徒歩9分
《賃料》	
<b>79,800円</b>	
◆ 管理費	10,000円
《契約時費用》	
◆ 敷金	0ヶ月(法人契約1ヶ月)
◇ 礼金	2ヶ月
◆ 保証金	0ヶ月
《物件概要》	
◆ 所在地	〒162-0053 新宿区原町3-35-1
◇ 構造	鉄筋コンクリート造
◆ 階数	11階建 6階部分
◇ 築年数	2009年6月
◆ 間取り	1K (20.44㎡)
◇ 契約期間	普通借家 2年間
◆ 更新料	新賃料1ヶ月分
◇ 更新手数料	11,000円(税込)
◆ 退去日	10月29日予定
※鍵設置の関係で内見可否はお問い合わせください	
◆ 入居可能日	11月中旬予定
◇ 解約予告	2ヶ月前
《保証会社》※利用必須	
◆ 全保連	賃料等総額の50%～(1年毎12,000円)
◇ ルーバンタイムアップ	賃料等総額の80%～(月々1,500円)
※別途口座引き落とし手数料330円(税込)	
《備考・その他諸費用(必須)》	
◆ 契約事務手数料	5,500円(税込)(契約時)
◇ 鍵は1K、1R(1本渡し)、1LDK(2本渡し)	
※複製する場合1本3,300円(税込)	
◆ 退去前のお部屋は先行契約	
◇ 短期解約違約金有：1年半未満賃料の1ヶ月分	
◆ 火災保険+24時間サポート(登録料無料)	
ワレ!エンデあんしんサポートクラブ7月々1,700円※必須	
《退去時費用(必須)》※契約時は不要	
◆ クリーニング費用	49,500円(税込)～
◇ 鍵交換費用	23,100円(税込)
◆ エアコン内部洗浄費用	16,500円(税込)/1台

**新宿本店** 新宿区新宿3-21-4新宿ニューワールドビル1階 TEL: 03-6279-2032
 
**みずべや** 水商売のお部屋
 

**あずま通り店** 新宿区歌舞伎町1-8-3良川ビル2階 TEL: 03-6205-5732



フェニックス新宿7丁目

603号室

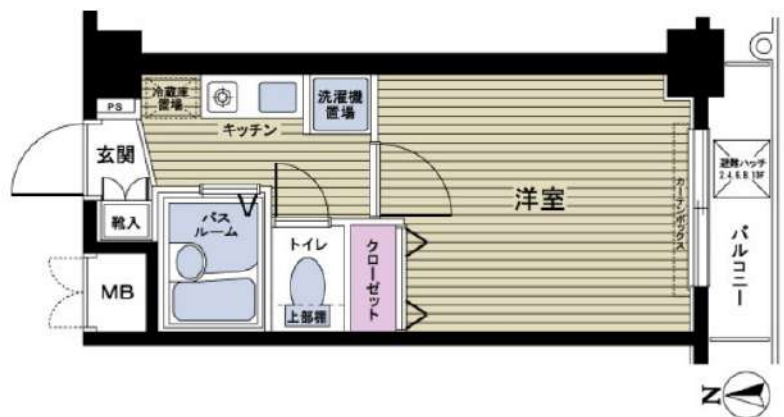
TVモニター付オートロック 宅配ボックス インターネット対応 CATV導入 エレベーター

◆内見予約は『スマート内覧』◆

【外観】



【間取り図】



※図面と現状が異なる場合は現状優先となります。

賃料	82,000円		
管理費等	8,000円	間取り	1K
敷金	1ヶ月	礼金	1ヶ月
償却金	-	保証金	-
物件種別	マンション		
建物所在地	東京都新宿区新宿7丁目12-3		
交通	都営大江戸線 東新宿 徒歩5分 東京メトロ副都心線 東新宿 徒歩5分		
間取詳細	洋室(6.7畳)		
構造・規模	鉄骨鉄筋コンクリート 10階建 6階		
専有面積	20.56㎡	向き	南
築年月	1998年11月25日	契約期間	2年
入居時期	2024年10月下旬	更新料	1ヶ月(新賃料)
設備	1口ガス バス・トイレ別 エアコン 硬質塩ビタイル 温水洗淨便座 室内洗濯機置場 浴室換気乾燥機		
その他費用	[一時金] 鍵交換費用(税込): 27,500円 [月次費用] 家財保険+付帯サービス(税込): 1,735円 [備考] ■契約時: 当月分+翌月分の賃料・管理費をお支払い頂きます ■解約時: ルームクリーニング費用及び借主負担分の原状回復費用をお支払い頂きます		
保証会社	必須 トーシンライフ、オリコフォレントインシュア、全保連 /保証料: 初回=賃料等×50%、月額=賃料等×1%		
備考	■民泊利用不可 ■自転車: 月額300円 バイク: 月額2,000円 ※要空き確認・2年分一括払い ■部屋タイプ: C ■外国籍相談可(申込条件: 在留カード必須、日本語読み書き出来る方、連帯保証人必須: 日本人又は永住者) ※内装は入居までに変更となる場合がございます		

情報更新日 2024年9月10日

新宿本店

新宿区新宿3-21-4新宿ニューパークビル1階  
TEL: 03-6279-2032



みずぺば  
水筒花のお部屋



あずま通り店

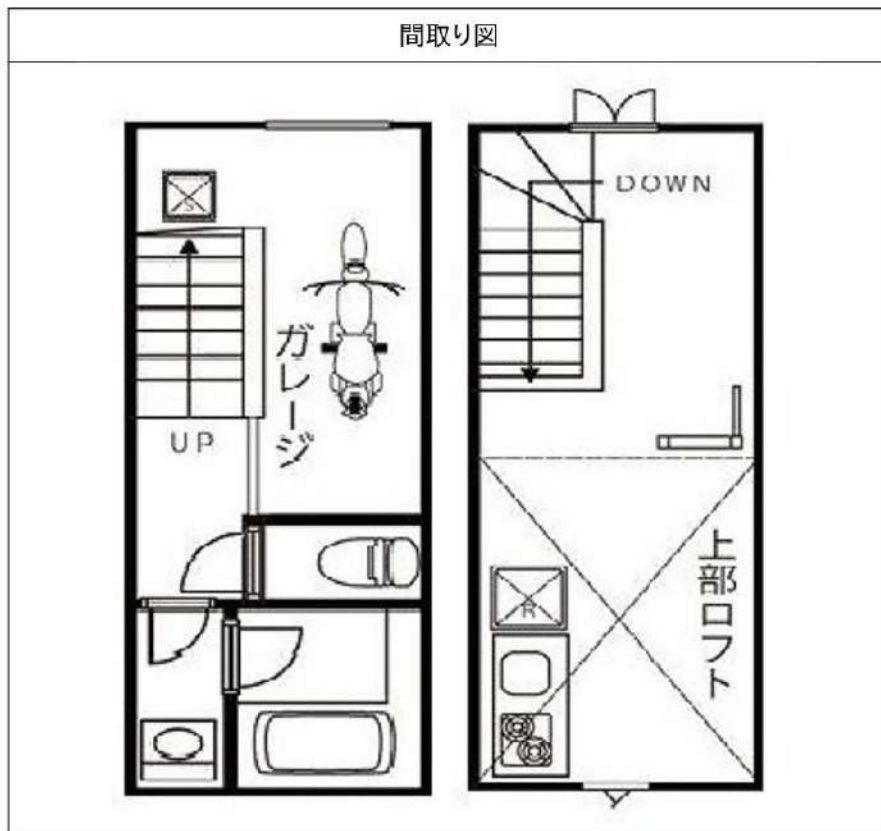
新宿区歌舞伎町1-8-3良川ビル2階  
TEL: 03-6205-5732

# F-garage野方 A

物件種別	間取り	賃料	管理費等
アパート	1R	103,000円	18,000円

ペット可 デザイナーズアパート ガレージをバイク置場やホビースペースにしても◎西武新宿線「野方駅」まで徒歩約6分の駅近のお部屋!

ペット可 デザイナーズアパート ガレージをバイク置場やホビースペースにしても◎西武新宿線「野方駅」まで徒歩約6分の駅近のお部屋!



敷金/保証金	0円	礼金/権利金	0円
敷引/償却金		更新料	1.5ヶ月(新賃料)
更新事務手数料	22,000円		
その他費用			
物件所在地	東京都中野区野方4丁目45-7		
交通	西武新宿線 野方駅 徒歩6分 西武池袋線 練馬駅 徒歩24分 都営大江戸線 新江古田駅 徒歩29分		
間取り詳細	洋室 11.00畳, ロフト 6.00畳		
構造	木造 1階 / 2階建		
面積	38.77㎡	向き	北西
築年月	2011年11月	契約期間	普通借家契約 2年
退去日		入居時期	2024年11月9日
駐車場			
設備	2口コンロ, インターホン, エアコン, ガスキッチン, ガスコンロ, ガス給湯, クローゼット, システムキッチン, シャワー, シューズボックス, トイレ有, バス・トイレ別, バス有, フローリング, ユニットバス, ロフト, 温水洗浄便座, 室内洗濯機置場, 収納有, 洗面化粧台, 洗面所独立, 洗面台, 追い焚き風呂, 浴室乾燥, デザイナーズ, 外壁タイル張り		
入居諸条件	ペット可, 二人入居可		
損害保険			
保証会社	必須 保証会社必須/～50%		
備考	<ul style="list-style-type: none"> <li>■入居中サポート/21450円</li> <li>■抗菌代/17600円</li> <li>■事務手数料/11000円</li> <li>■保証会社必須/～50%</li> <li>■保険/25000円</li> <li>■鍵費用/25300円</li> <li>■契約期間(2年普借)※違約金有☆AZPの賃料+1万円でスーパーゼロプラン適用★50</li> <li>■ペット飼育時条件有</li> </ul>		

※図面と異なる場合は現況を優先となります。

新宿本店

新宿区新宿3-21-4新宿ニュータウンビル1階  
TEL: 03-6279-2032



みずべや  
水商売のお部屋



あずま通り店

新宿区歌舞伎町1-8-3良川ビル2階  
TEL: 03-6205-5732



最寄り駅から徒歩5分！

IoT導入！宅配ボックス付き！

パウダールーム・独立洗面台付き！

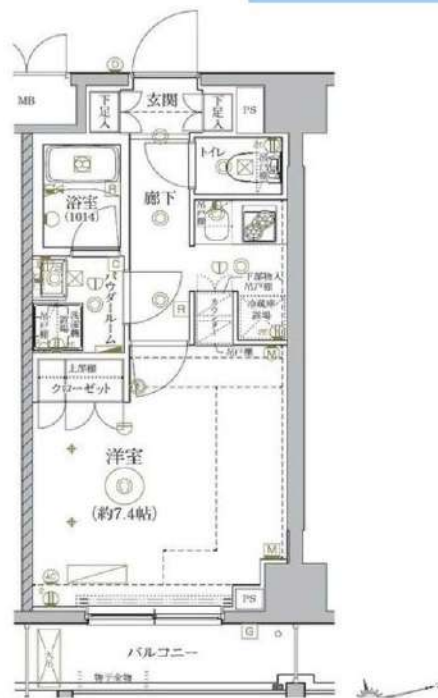
入居日：11月中旬予定

1K  
マンション

110,000円

RELUXIA北新宿

110



J R 総武線 東中野

徒歩5分

所在地	東京都新宿区北新宿3丁目39-21		
構造規模	構造・規模	鉄筋コンクリート造	5階建
	専有面積	25.55㎡	(7.8坪)
	築年月日	2020年11月06日	
契約条件	管理費	11,500円	
	保証金	1ヶ月分(賃料+管理費)	
	礼金	0ヶ月	
	更新料	1ヶ月	
	住宅保険	20,000円～(当社指定)	
	鍵交換費用	20,000円(別途消費税)	
	毎月かかる費用	月額事務手数料700円(税別)・緊急サポート24利用料500円	
設備	分譲タイプ、防犯カメラ、敷地内にゴミ置場、エレベーター、TVモニター付オートロック、宅配ボックス、駐輪場、バイク置場、インターネット対応、外壁タイル貼り、24時間セキュリティ、24時間ゴミ出し可、バルコニー、人感センサー付照明、シューズボックス、システムキッチン、ガスコンロ、2口、シャワー、24時間換気システム、浴室換気乾燥機、バス・トイレ別、ウォシュレット、室内洗濯機置場、洗面所、洗面台、収納スペース、TVモニター付インターホン、クローゼット、エアコン、フローリング、都市ガス		

- ・保証金(解約時償却)は解約時のルームクリーニング代に充当し、償却します。(故意・過失は別途負担)  
※別途退去時にエアコンクリーニング代12,000円(税別)がかかります。
- ・保証会社加入必須(初回保証料・賃料等の40%※初回保証料は初回引落時に家賃等と合算して引落になります。)  
保証会社の利用料として、月額事務手数料700円(税別)が引落開始時より毎月かかります。  
※法人契約の場合は条件が異なります。(初回保証料・賃料等の50%[最低保証料2万円]、年間保証料1万円)
- ・更新料(新賃料)・解約予告(2ヶ月前)・図面・設備・概要が異なる場合は、現況を優先致します。

新宿本店 新宿区新宿3-21-4新宿ニュータウンビル1階  
TEL: 03-6279-2032



みずいべや  
水商売のお部屋



あずま通り店 新宿区歌舞伎町1-8-3良川ビル2階  
TEL: 03-6205-5732

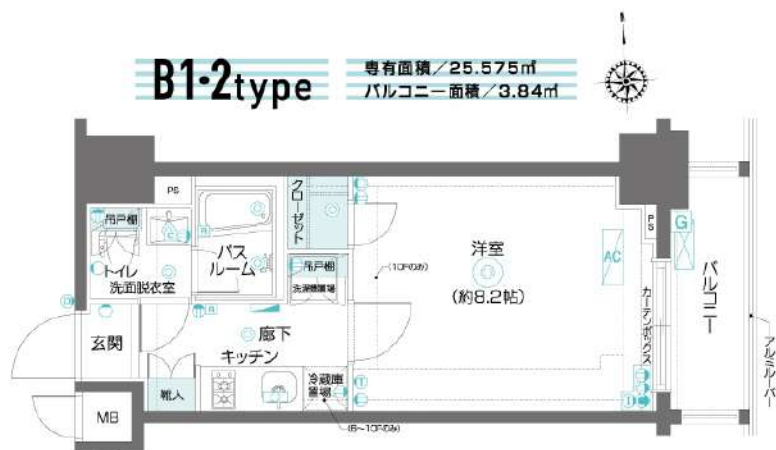
ZOOM新大久保

302号室

TVモニター付オートロック 宅配ボックス インターネット無料 CATV導入 エレベーター  
 【ペット可】 【デザイナーズマンション】 ◆内見予約は『スマート内覧』◆

【外観】

【間取り図】



賃料	112,000円		
管理費等	10,000円	間取り	1K
敷金	1ヶ月	礼金	1ヶ月
償却金	-	保証金	-
物件種別	マンション		
建物所在地	東京都新宿区百人町2丁目8-12		
交通	山手線 新大久保 徒歩3分 中央・総武線各停 大久保 (東京) 徒歩6分		
間取詳細	洋室(8.2畳)		
構造・規模	鉄筋コンクリート 11階建 3階		
専有面積	25.57㎡	向き	東
築年月	2014年9月17日	契約期間	2年
入居時期	2024年10月下旬	更新料	1ヶ月(新賃料)
設備	2口ガス 独立洗面台 脱衣室 浴室換気乾燥機 追焚 温水洗浄便座 フローリング 室内洗濯機置場		
その他費用	[一時金] 鍵交換費用(税込): 33,000円 [月次費用] 家財保険+付帯サービス(税込): 1,735円 [備考] ■契約時: 当月分+翌月分の賃料・管理費をお支払い頂きます ■ペット飼育時: 敷金1ヶ月追加(別途飼育細則参照・要申請書) ■解約時: ルームクリーニング費用及び借主負担分の原状回復費用をお支払い頂きます		
保証会社	必須 トーシンライフ、オリコフォレントインシュア、全保連 /保証料: 初回=賃料等×50%、月額=賃料等×1%		
備考	■民泊利用不可 ■自転車: 月額500円 バイク: 月額2,000円 (契約時2年間一括払い※台数要確認) ■部屋タイプ: B2 ■外国籍相談可 (申込条件: 在留カード必須、日本語読み書き出来る方、連帯保証人必須: 日本人又は永住者)		

※図面と現状が異なる場合は現状優先となります。

情報更新日 2024年9月10日

新宿本店 新宿区新宿3-21-4新宿ニュータワービル1階  
 TEL: 03-6279-2032



みずの辺 水商売のお部屋



あずま通り店 新宿区歌舞伎町1-8-3良川ビル2階  
 TEL: 03-6205-5732



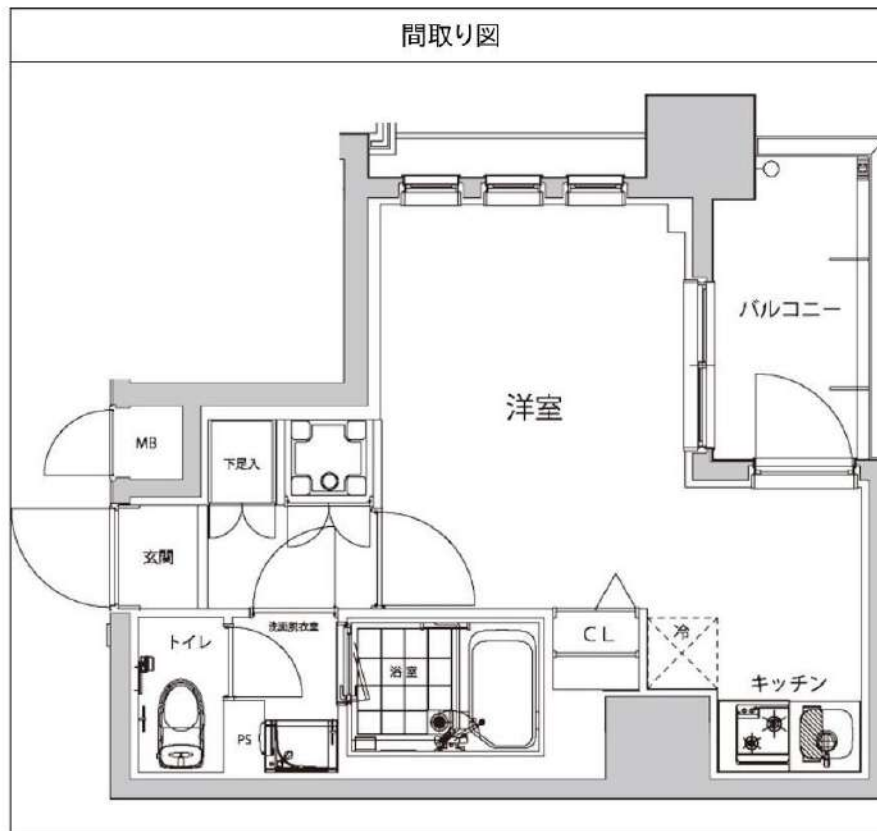
# ハーモニーレジデンス早稲田夏目坂 203

物件種別	間取り	賃料	管理費等
マンション	1R	116,500円	15,000円

**セキュリティも室内設備も充実 ペット可 高級分譲賃貸レジデンス 人気の角部屋二面採光**

セキュリティも室内設備も充実 ペット可 高級分譲賃貸レジデンス 人気の角部屋二面採光

敷金/保証金	0円	礼金/権利金	116,500円
敷引/償却金	0円	更新料	1.5ヶ月(新賃料)
更新事務手数料			
その他費用			
物件所在地	東京都新宿区原町3丁目37-1		
交通	都営大江戸線 若松河田駅 徒歩4分 東京メトロ東西線 早稲田駅 徒歩9分 東京メトロ東西線 神楽坂駅 徒歩19分		
間取り詳細			
構造	鉄筋コンクリート 2階 / 13階建		
面積	25.79㎡	向き	北東
築年月	2018年2月	契約期間	普通借家契約 2年
退去日		入居時期	2024年11月10日
駐車場	駐輪場 バイク置き場		
設備	浴室乾燥, ガス給湯, バス・トイレ別, CS, シャワー, 2口コンロ, ガスキッチン, 温水洗浄便座, エアコン, 室内洗濯機置場, 押入, BS, CATV, モニタ付オートロック, シューズボックス, クローゼット, フローリング, トイレ有, ガスコンロ, ユニットバス, バス有, システムキッチン, 洗面化粧台, TVインターホン, デザイナーズ, エレベーター, 外壁タイル張り, 宅配BOX		
入居諸条件	ペット可, 事務所不可, 二人入居可		
損害保険	要 23,000円(2年)		
保証会社	可 保証会社必須/～50%		
備考	<ul style="list-style-type: none"> <li>■入居中サポート/21450円</li> <li>■抗菌代/17600円</li> <li>■事務手数料/11000円</li> <li>■保証会社必須/～50%</li> <li>■保険/23000円</li> <li>■鍵費用/22000円</li> <li>■契約期間(2年普借)※違約金有☆AZPの賃料+1万円でスーパーゼロプラン適用★0■ペット飼育時条件有</li> </ul>		



※図面と異なる場合は現況を優先となります。

新宿本店 新宿区新宿3-21-4新宿ニューワールドビル1階  
TEL: 03-6279-2032



みずびやん  
水商売のお部屋



あずま通り店 新宿区歌舞伎町1-8-3良川ビル2階  
TEL: 03-6205-5732

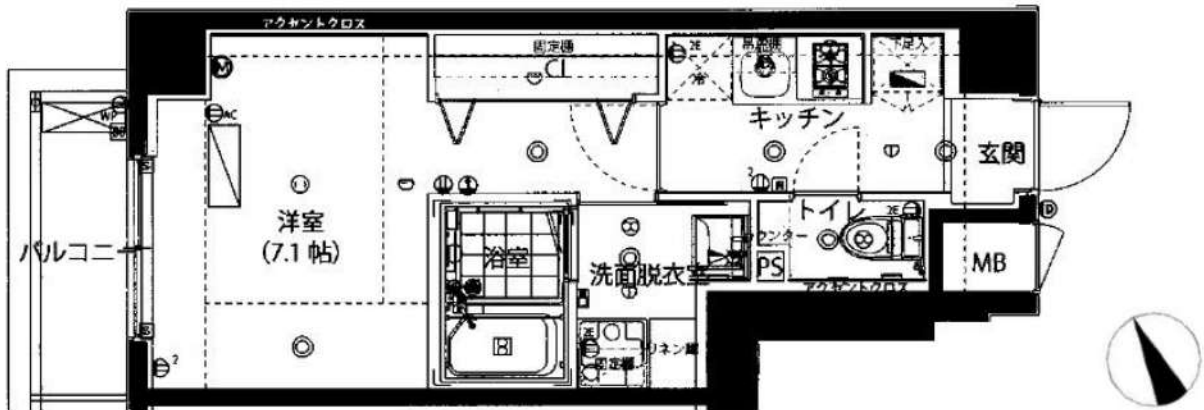


賃料	120,000円
共益費	14,000円

# ハーモニーレジデンス新宿EAST 310号室

所在	東京都新宿区新宿6-22-6
建物	構造：鉄筋コンクリート造 所在階：地上7階建 3階部分 総戸数：63戸 築年月：2018年2月
間取り	1K 26.35㎡
賃貸条件	敷金：0ヶ月分 礼金：1ヶ月分 更新料：新賃料の1ヶ月分 更新事務手数料：新賃料の0.5ヶ月分 現況：10/2解約予定（先行契約） 入居日：10月下旬頃予定 火災保険：加入必須（18,000円～） 保証会社：加入必須（新日本信用保証 他） （初回50%～、以降1万円/年） 鍵交換費用：38,500円（税込） 24時間サポート：16,500円（税込）/2年 書類作成費用：11,000円（税込）
設備	オートロック、エレベーター、宅配ボックス、防犯カメラ インターネット（個別契約）、TVモニターホン、BS/110°CS 浴室乾燥機、温水洗浄便座、エアコン、プロパンガス 独立洗面台、クローゼット、ガスコンロ2口、バルコニー
その他	ペット飼育不可 普通借家2年、解約予告2ヶ月前 短期解約違約金有 賃料共益費1ヶ月（1年未満）

副都心線『東新宿』駅 徒歩5分



※図面と現況が異なる場合は現況優先と致します。退去前の申込は先行契約のみの受付となります。

**新宿本店** 新宿区新宿3-21-4新宿ニューターワビル1階 TEL: 03-6279-2032  

**みずべや** 水商売のお部屋  

**あずま通り店** 新宿区歌舞伎町1-8-3良川ビル2階 TEL: 03-6205-5732



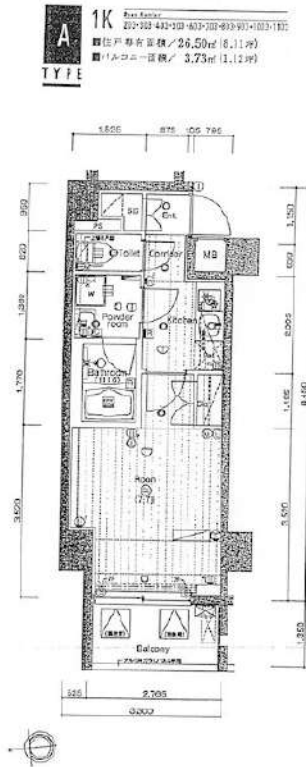
## ☆ペット飼育可能マンション☆

防犯カメラ, 2F以上, モニタ付オートロック, 角住戸

【外観】



【間取り図】



※図面と現状が異なる場合は現状優先となります。

賃料	125,000円		
管理費等	15,000円	間取り	1K
敷金	無	礼金	1ヶ月
敷引 償却金	無 無	保証金	無
建物名	PREMIUM CUBE G 四谷左門町		
物件種別	マンション	号室	1103号室
建物所在地	東京都新宿区左門町 20-8		
交通	東京メトロ丸ノ内線 四谷三丁目 徒歩5分 中央・総武線各停 信濃町 徒歩7分		
間取詳細	洋室(7.7畳)		
構造・規模	鉄筋コンクリート13階建 11階		
専有面積	26.5㎡	向き	西
築年月	2013年3月	契約期間	2年
入居時期	即時	更新料	1.5ヶ月(新賃料)
損害保険	有 16,000円 24ヶ月		
駐車場			
設備	エレベーター, 宅配BOX, バス・トイレ別, バス有, 浴室乾燥, トイレ有, 洗面台, 洗面化粧台, B S, C S		
その他費用	[一時金] 鍵交換費用: 29,700円 ルームクリーニング費: 49,500円 AML クラブサポート費: 16,500円 [備考] ①短期解約違約金有②エアコンクリーニング費用(1台あたり16,500円 税込み・退去時請求)		
入居諸条件	ペット可 事務所不可 楽器等の使用不可 二人相談		
保証会社	必須 50%		
備考	ペット可(敷1) 引越業者当社指定 保証会社必須(セゾン) 退去時要清掃代 電力会社指定有		

情報更新日 2024年9月10日

No.07571103

新宿本店 新宿区新宿3-21-4新宿ニュータワービル1階  
TEL: 03-6279-2032



みずべや  
水商売のお部屋



あずま通り店 新宿区歌舞伎町1-8-3良川ビル2階  
TEL: 03-6205-5732