

# プレール新宿落合



- 保証会社必須  
 日本国籍の方：初回保証料【賃料+管理費】の50%  
 外国籍の方：初回保証料【賃料+管理費】の70%  
 （更新保証料：1年ごと10,000円）  
 ※学生特典：初回・更新保証料無料（日本国籍の方）  
 ※海外審査可能（外国籍の方）

- 申込時必要書類  
 日本国籍の方：顔写真身分証・保険証  
 外国籍の方：在留カード・パスポート（顔写真ページ）  
 ※申込者様の属性により追加書類をご提出いただく場合がございます。

- 入居者安心サポート：無料  
 弊社営業時間外は、夜間緊急センターと提携しており、  
 24時間365日サポートしております。



図面が現状と異なる場合は現状優先とします。  
 更新料:新賃料の1.5ヶ月分

号室	賃料
301	72,000円

管理費	6,000円		
敷金	1ヶ月	礼金	1ヶ月
所在地	東京都新宿区 上落合1丁目19-8		
交通	西武新宿線 下落合 徒歩2分 都営大江戸線 中井 徒歩5分 東京メトロ東西線 落合 徒歩8分		
構造	鉄筋コンクリート(RC造) 7階建		
専有面積	20.89㎡	開口部方位	南
総戸数	33戸	間取り	1K
築年月	2003/02	契約期間	2年
入居日	11月上旬 10/26退去		
設備等	都市ガス, 公共下水, オートロック, 宅配BOX, TVドアホン, 浴室乾燥機, B・T別, 洗濯機置き場室内, ガスコンロ, エレベーター, エアコン, 角部屋, 2階以上の物件, 外国人相談, ペット相談		
備考	建物管理会社: キノシタコミュニティ TEL: 03-5908-2257 駐車場・駐輪場・バイク置場・インターネット等の共用設備は建物管理会社へご確認下さい。 駐車場: 無/駐輪場: 有/バイク置場: 無 ペット飼育時: 敷金1ヵ月積増(償却) 賃料引落手数料(月額): 440円(税込) 鍵交換料: 22,000円(税込) 保険料: 18,000円 2年		

**新宿本店** 新宿区新宿3-21-4新宿ニューワールド1階  
TEL: 03-6279-2032



**みずべや**  
水商売のお部屋



**あずま通り店** 新宿区歌舞伎町1-8-3良川ビル2階  
TEL: 03-6205-5732

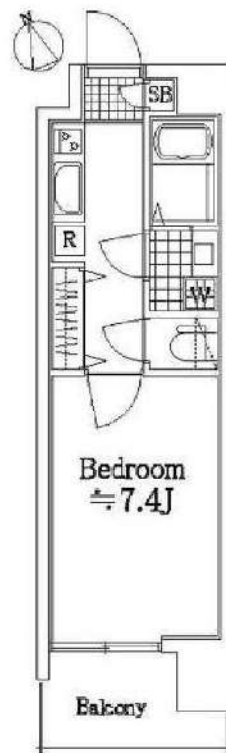
# DUARES 早稲田



- 保証会社必須  
日本国籍の方：初回保証料【賃料+管理費】の50%  
外国籍の方：初回保証料【賃料+管理費】の70%  
(更新保証料：1年ごと10,000円)  
※学生特典：初回・更新保証料無料(日本国籍の方)  
※海外審査可能(外国籍の方)

- 申込時必要書類  
日本国籍の方：顔写真身分証・保険証  
外国籍の方：在留カード・パスポート(顔写真ページ)  
※申込者様の属性により追加書類をご提出いただく場合がございます。

- 入居者安心サポート：無料  
弊社営業時間外は、夜間緊急センターと提携しており、  
24時間365日サポートしております。



図面が現状と異なる場合は現状優先とします。  
更新料:新賃料の1.5ヶ月分

号室	賃料
1104	92,000円

管理費	10,000円		
敷金	1ヶ月	礼金	1ヶ月
所在地	東京都新宿区 弁天町177-4		
交通	東京メトロ東西線 早稲田 徒歩5分 東京メトロ東西線 神楽坂 徒歩8分 都営大江戸線 牛込柳町 徒歩8分		
構造	鉄筋コンクリート(RC造) 11階建		
専有面積	25.52㎡	開口部方位	南西
総戸数	50戸	間取り	1K
築年月	2013/08	契約期間	2年
入居日	11月中旬 11/03退去		
設備等	都市ガス, 公共下水, 独立洗面台, オートロック, 宅配BOX, TVドアホン, 防犯カメラ, 温水洗浄便座, 浴室乾燥機, B・T別, 洗濯機置き場室内, ガスコンロ, コンロ2口, エレベーター, エアコン, 最上階の物件, 2階以上の物件, 外国人相談, ペット相談		
備考	建物管理会社: インヴァランス TEL: 03-5302-7177 駐車場・駐輪場・バイク置場、インターネット等の 共用設備は建物管理会社へご確認下さい。 駐車場: 無/駐輪場: 有/バイク置場: 有 ペット飼育時: 敷金1カ月積増(償却) 賃料引落手数料(月額): 440円(税込) 鍵交換料: 22,000円(税込) 保険料: 18,000円 2年		

新宿本店 新宿区新宿3-21-4新宿ニュータワービル1階  
TEL: 03-6279-2032



みずいべや  
水商売のお部屋



あずま通り店 新宿区歌舞伎町1-8-3良川ビル2階  
TEL: 03-6205-5732



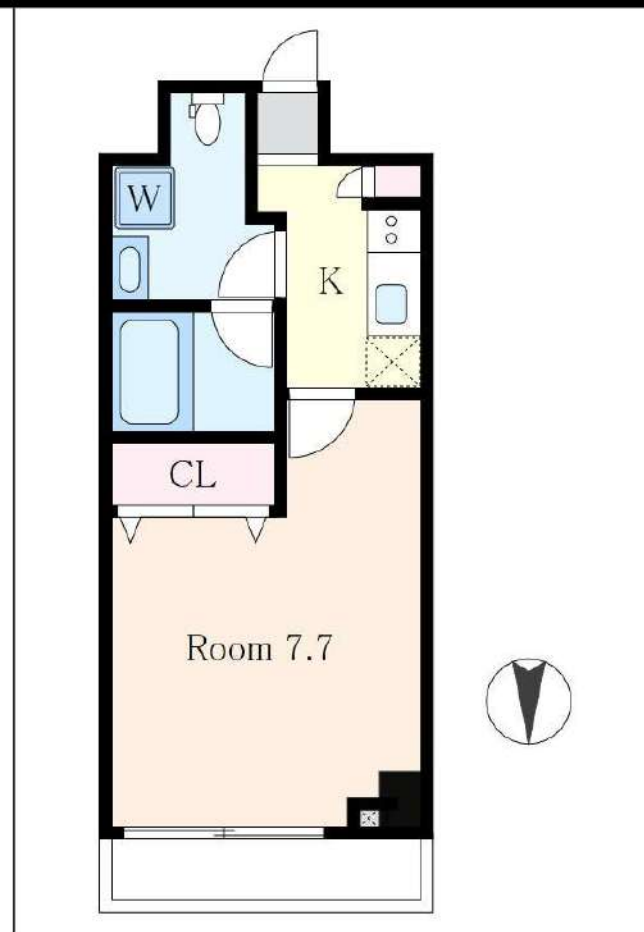


Art Management

# メイクデザイン高田馬場 5階

# 1K

【専有面積】25.59㎡  
洋室約7.7畳



## 【物件概要】

所在地：東京都新宿区下落合2丁目 1-17  
 交通：山手線「高田馬場」駅 徒歩 5分  
 山手線「目白」駅 徒歩 8分  
 都電荒川線「学習院下」駅 徒歩 10分  
 構造：鉄筋コンクリート造  
 規模：地上階数 7階  
 施工：2013年2月  
 所在階：5階

## 【賃貸条件】

賃料：99,500円  
 管理費：20,000円  
 敷金：-  
 礼金：1ヶ月  
 更新料：1.25ヶ月  
 解約：2ヶ月前予告  
 入居日：相談(11/2解約予定)  
 契約期間：普通借家契約 2年

## 【設備】

エレベーター、外壁タイル張り、宅配BOX、敷地内ゴミ置き場、分譲タイプ、防犯カメラ、メールボックス、ガスコンロ設置済、2ロコンロ、バス・トイレ別、浴室乾燥機、温水洗浄便座、洗面所独立、バス有、トイレ有、シャワー、エアコン、BS、CS、ネット使用料不要、ネット専用回線、TVインターホン、インターホン、電話回線、ADSL、2F以上、オートロック、ダブルロック、セキュリティ有、モニタ付オートロック、給湯、ガス給湯、フローリング、室内洗濯機置場、クローゼット、シューズボックス、収納有、収納2ヶ所、人感照明センサー

## 【備考】

保証会社必須：賃料/管理費50%  
 (外国籍100%)  
 短期解約違約金有  
 [一時金]  
 くらしーど24:16,500円  
 書類作成代:5,500円  
 鍵交換費:27,500円  
 火災保険加入有り 24ヶ月 18,000円

ペット相談可物件(1ヶ月敷金積増/償却)★  
 高田馬場駅・徒歩5分★お気軽にお問い合わせください★

図面と現況が異なる場合は現況を優先させていただきます。

弊社管理物件は、敷金は全て償却になります。予めご了承下さい。

新宿本店

新宿区新宿3-21-4新宿ニュータワービル1階  
TEL: 03-6279-2032



みずべや  
水商売のお部屋



あずま通り店

新宿区歌舞伎町1-8-3良川ビル2階  
TEL: 03-6205-5732



最寄駅	間取り	賃料	物件名	号室
下落合4分	1K	¥101,500	AZEST下落合 701	

西武新宿線「下落合駅」徒歩4分  
都営大江戸線「中井駅」徒歩8分  
東京メトロ東西線「落合駅」徒歩10分  
JR総武線「東中野駅」徒歩15分

所在地	東京都新宿区上落合1-9-10		
路線	西武新宿線		
最寄駅	下落合	駅	4分
物件種別	マンション	構造	RC
築年	2017年10月	階層	9階建
専有面積	25.51 m <sup>2</sup>	間取り	1K
現況	退去予定 2024/10/28		
契約種別	普通借家	期間	2年間(更新可)
賃料	¥101,500	敷金	0ヶ月
管理費	¥10,000	礼金	1ヶ月
更新料	新賃料の1ヵ月分 更新事務手数料11000円		
保険料	2年間	¥20,000	
契約手数料	5,000円(税別)	解約予告2ヵ月前通知	
鍵交換費用	20,000円(税別)		
退去時請求	ハウスクリーニング代	45,000円(税別)	
	エアコン洗浄代	12,000円(税別)	
保証会社	利用必須	株式会社ミライズインシュア	
保証料	初回保証料	月額総支払額の50~100%	
	年間保証料	12,000円、月次手数料 月額400円(税別)	
24時間サポート	月額1,000円(税込)		
条件	ペット	○	敷金2ヵ月追加(解約時全額償却)
	外国籍	○	2人入居
	法人契約	○	生活保護
設備	バス・トイレ別	○	エレベーター
	エアコン	○	オートロック
	独立洗面台	○	宅配BOX
	ガス種別	都市	
	インターネット	○(無料)	
備考	インターネット無料(Gims)・TVモニター付インターフォン・浴室換気乾燥機・温水洗浄便座・ガス2口コンロ・CATV・駐輪場・バイク置場		
	【短期解約の違約金】1年未満の解約:賃料+管理費の1ヵ月分		
建物管理会社	AZEST PRO株式会社		
駐輪場等空き確認TEL	03-5960-1800		



**インターネット無料  
敷金なし!**



※図面と現況が異なる場合は、現況優先とさせていただきます。

新宿本店 新宿区新宿3-21-4新宿ニュータウンビル1階  
TEL: 03-6279-2032



みずべや  
水商売のお部屋



あずま通り店 新宿区歌舞伎町1-8-3良川ビル2階  
TEL: 03-6205-5732

# ZOOM新宿下落合 1102

物件種別	間取り	賃料	管理費等
マンション	1R	104,000円	12,000円

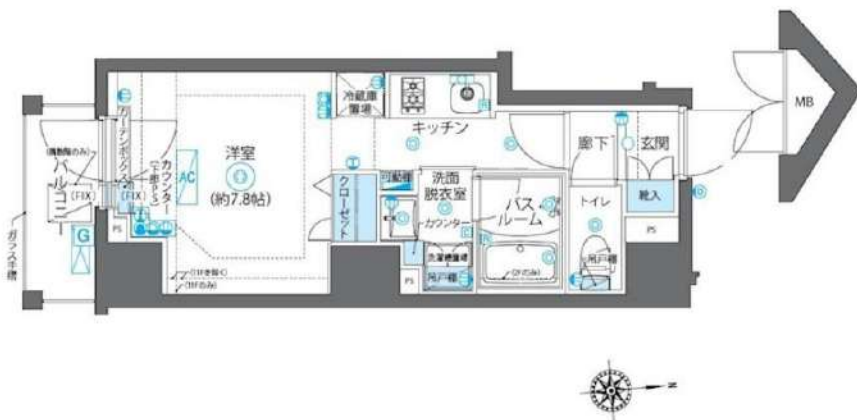
敷金/保証金	104,000円	礼金/権利金	104,000円
敷引/償却金		更新料	1ヶ月(新賃料)
更新事務手数料			
その他費用	<small>[-一時金] 鍵交換費用(税込): 33,000円          [月次費用] 家財保険+付帯サービス(税込): 1,735円          (備考) ■契約時: 当月分+翌月分の賃料・管理費をお支払い頂きます ■ペット飼育時: 敷金1ヶ月追加(別途飼育相則参照・要申請書) ■解約時: ルームクリーニング費用及び借主負担分の原状回復費用をお支払い頂きます</small>		
物件所在地	東京都新宿区下落合4丁目2-6		
交通	西武新宿線 下落合駅 徒歩3分 山手線 高田馬場駅 徒歩11分		
間取り詳細	11階: 洋室 7.80畳		
構造	鉄筋コンクリート 11階 / 11階建		
面積	25.36㎡	向き	南
築年月	2018年10月3日	契約期間	普通借家契約 2年
退去日	2024年10月10日	入居時期	2024年10月下旬
駐車場	駐輪場 バイク置き場		
設備	2口ガス バス・トイレ別 独立洗面台 浴室換気乾燥機 追焚 温水洗浄便座 エアコン 室内洗濯機置場		
入居諸条件	ペット可		
損害保険			
保証会社	必須 トーシンライフ、オリコフォレントインシュア、全保連/保証料: 初回=賃料等×50%、月額=賃料等×1%		
備考	■民泊利用不可 ■自転車: 月額500円 バイク: 月額1,000円 ~2,000円(契約時2年間一括払い※台数要確認) ■部屋タイプ: B ■外 国籍相談可(申込条件: 在留カード必須、日本語読み書き出来る方、連帯 保証人必須: 日本人又は永住者) ◆内見予約は『スマート内覧』◆		

外観



その他

間取り図



※図面と異なる場合は現況を優先となります。

新宿本店 新宿区新宿3-21-4新宿ニューワークビル1階  
TEL: 03-6279-2032



みずべや  
水商売のお部屋



あずま通り店 新宿区歌舞伎町1-8-3良川ビル2階  
TEL: 03-6205-5732



先行契約! 内見は『内見予約くん』! 申込は『申込受付くん』!

# フェニックス市谷本村町 - 607号室

## 1K 125,000円

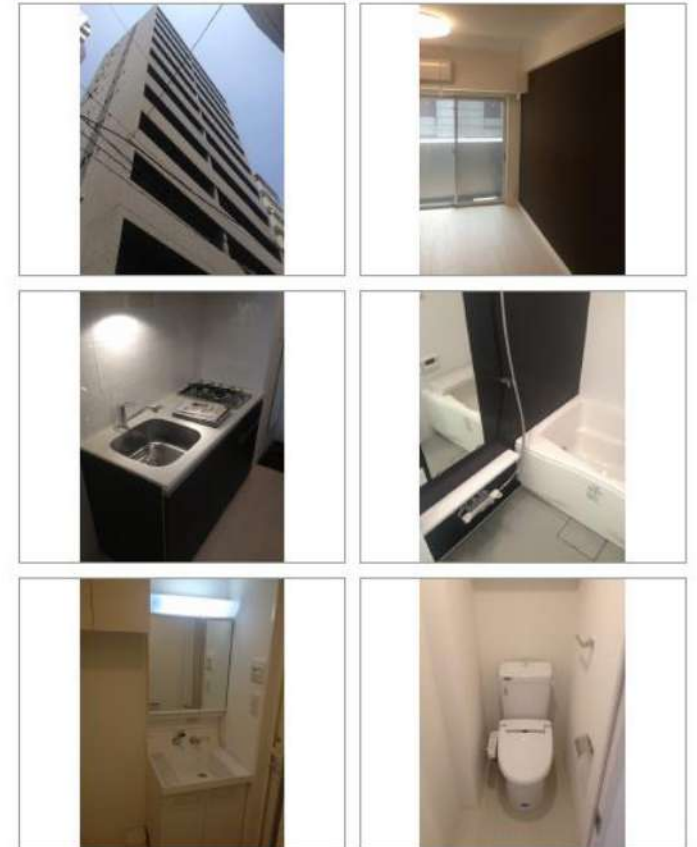
南北線 市ヶ谷 徒歩 5分

駅近!複数路線利用可!南向き!角部屋!追焚!浴室乾燥機!モタ付AL!

共益費5,000円  
礼金1ヶ月 敷金なし

総武・中央線 市ヶ谷 徒歩 7分  
丸ノ内線 四ツ谷 徒歩 7分

所在	東京都新宿区市谷本村町3-12		
同取詳細	洋(7.1畳)		
構造・階建	RC6階/12階建		
専有面積	25.62㎡	建物種別	マンション
築年月	2013年2月	開口向き	南
入居時期	2024年12月中旬	更新料	1.32ヶ月
損保	要2万円2年		
契約期間	普通賃借(2年)		
保証会社	加入要(ニッポンインシュア/利用費用50%)		
駐車場	空なし		
入居諸条件	ペット可(室内のみ飼育可/小型犬可/猫可/礼金1ヶ月分増) 楽器不可		
その他費用	24時間サポート(必須)16,500円(入居時)、書類作成費(必須)11,000円、2箇所鍵交換(必須)44,000円、虫駆除サービス(任意)16,500円、除菌サービス(任意)16,500円		
周辺施設	成城石井市ヶ谷店まで809m マルエツ市ヶ谷見附店まで541m ローソン四谷本塩町店まで122m ファミリーマート市谷本村町店まで212m セブンイレブン市ヶ谷駅西店まで750m ライフコモレ四谷店まで519m ぐすりの福太郎防衛省店まで447m		
設備	ガス:都市、バス1箇所、トイレ1箇所、エアコン、室内洗濯機置場、ガスコンロ2口設置済、バスタイレ別、シャワー、追焚、浴室乾燥機、洗面所独立、洗髪洗面化粧台、洗浄便座、システムキッチン、角部屋、バルコニー、フローリング、24時間換気システム、クローゼット、シューズボックス、モタ付オートロック、エレベータ、宅配ボックス、集合郵便受け、駐輪場、バイク置場あり敷地内、防犯カメラ、分譲タイプ、外壁タイル、敷地内ごみ置き場、浴室暖房		
備考	※先行契約 ※内見は内見予約くん・申込は申込受付くん ※外国籍・ナトリカ可 ※生保・高齢者・法人契約相談可 ※初回保証料は総賃料の50%(更新料:1.2万円/年 振替手数料:550円/税込) ※外国籍でも初回保証料等の変更無 ※ナトリカの初回保証料は総賃料の100% ※解約時に「ムク」・「アコ」の費用負担有 ※短期解約違約金有(6ヶ月未満総賃料2ヶ月分、1年未満総賃料1ヶ月分) ※申込時には「ク」の条件を要確認、4駅利用可、4浴利用可		



※掲載情報と現状が異なる場合は現状が優先となります。

**新宿本店** 新宿区新宿3-21-4新宿ニュータワービル1階  
TEL: 03-6279-2032

**みずべや**  
水商売のお部屋

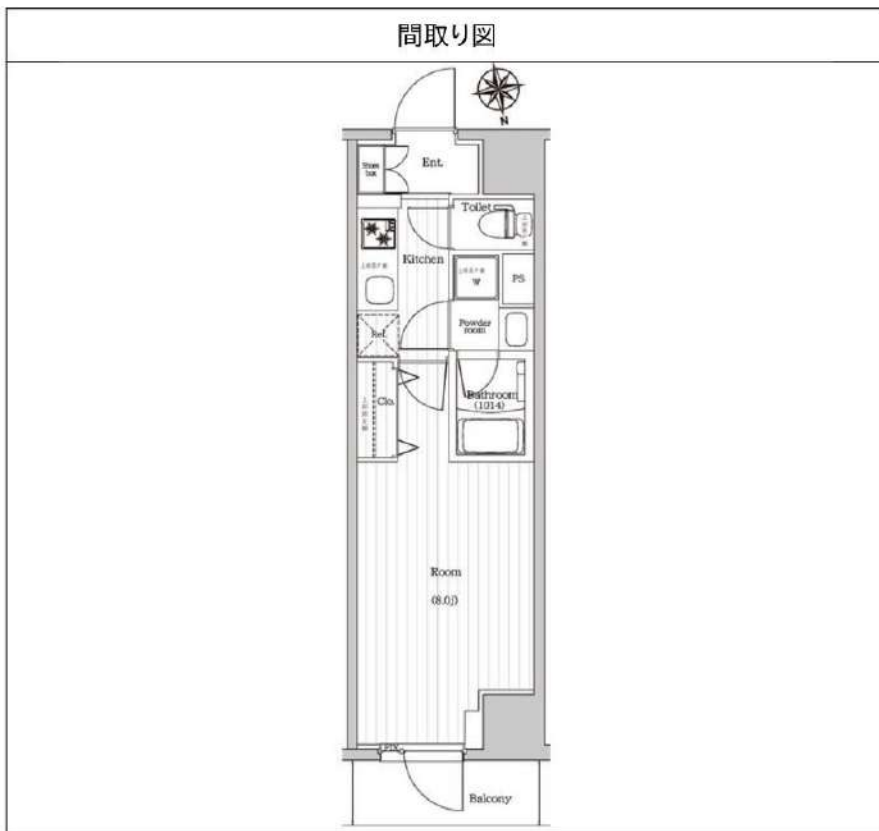
**あずま通り店** 新宿区歌舞伎町1-8-3良川ビル2階  
TEL: 03-6205-5732

# プレミアムキューブG東新宿 502

物件種別	間取り	賃料	管理費等
マンション	1K	125,000円	15,000円

**【Wi-Fiインターネット無料※シーファイブ】高級分譲賃貸デザイナーズレジデンス!ペット2匹飼育可能!新宿駅の圧倒的なアクセスパワーを享受した利便性**

**【Wi-Fiインターネット無料※シーファイブ】高級分譲賃貸デザイナーズレジデンス!ペット2匹飼育可能!新宿駅の圧倒的なアクセスパワーを享受した利便性**



敷金/保証金	125,000円	礼金/権利金	125,000円
敷引/償却金	125,000円	更新料	1ヶ月(新賃料)
更新事務手数料			
その他費用			
物件所在地	東京都新宿区大久保1丁目5-12		
交通	東京メトロ副都心線 東新宿駅 徒歩3分 山手線 新大久保駅 徒歩7分 山手線 新宿駅 徒歩17分		
間取り詳細			
構造	鉄筋コンクリート 5階 / 11階建		
面積	25.02㎡	向き	北
築年月	2018年7月	契約期間	普通借家契約 1年
退去日		入居時期	2024年10月27日
駐車場	バイク置き場		
設備	浴室乾燥、ガス給湯、バス・トイレ別、CS、押入、2口コンロ、ガスキッチン、温水洗浄便座、エアコン、室内洗濯機置場、シャワー、BS、人感照明センサー、モニタ付オートロック、洗面化粧台、ネット使用料不要、クローゼット、フローリング、システムキッチン、トイレ有、ガスコンロ、ユニットバス、ガスコンロ設置済、バス有、シューズボックス、TVインターホン、デザイナーズ、エレベーター、外壁タイル張り、宅配BOX		
入居諸条件	ペット可、事務所不可、二人入居可		
損害保険	要 15,000円 (1年)		
保証会社	必須 保証会社必須/～50%		
備考	■入居中サポート/21450円 ■抗菌代/17600円 ■事務手数料/11000円 ■保証会社必須/～50% ■保険/15000円 ■鍵費用/22000円 ■契約期間(1年普借)※違約金有 ■賃料/更新2回まで賃料5%増額規定あり ■更新料/初回のみ(更新事務手数料別途) ■ペット飼育時条件有		

※図面と異なる場合は現況を優先となります。

新宿本店 新宿区新宿3-21-4新宿ニューターワビル1階 TEL: 03-6279-2032

みずべや 水商売のお部屋

あずま通り店 新宿区歌舞伎町1-8-3良川ビル2階 TEL: 03-6205-5732



RENECAT導入済物件消臭★抗菌効果が半永久持続  
★家具・家電付賃貸へ変更可★すぐお住まいになれます

Access

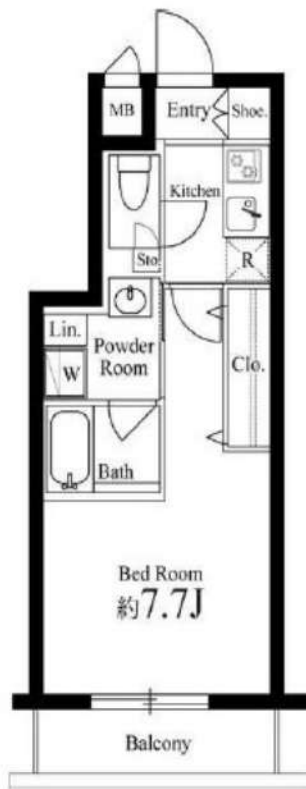
都営大江戸線  
「東新宿」駅徒歩 3分



東京メトロ副都心線  
「東新宿」駅徒歩 3分

- スタイリッシュなタイル貼りの美しい外観
- 防犯カメラ付エレベーター
- 共用部防犯カメラ
- 24時間マンションセキュリティ
- TVモニター付オートロックシステム
- ダブルロック&ディンプルキー
- 玄関人感センサー付きライト
- 床フローリング仕様
- エアコン1基標準装備
- 2口ガスコンロシステムキッチン

- バスルームとトイレを独立
- お湯張り機能付きバス
- ★雨天・冬は必須!浴室換気乾燥暖房機
- シャンプードレッサー洗面台
- 収納便利なクローゼット
- 温水シャワートイレ
- インターネット利用可(別途費用)
- 24時間受取可能宅配BOX
- ペット可(敷金1ヶ月追加)小型1匹まで
- 駐輪場・バイク置場(建物管理直接)



0210 号室 専有面積 26.35㎡

間取 1K

賃料 134,000 円/月

共益費 15,000 円/月

物件概要

所在地 / 東京都新宿区新宿6丁目22-6  
構造・規模 / 鉄筋コンクリート造 7階建  
総戸数 / 63 戸  
築年月 / 2018年02月01日  
入居日 / 2024年12月02日

契約条件

保証金2ヶ月 (契約時償却)

SC保証システム利用料:家賃総額55%(最低金額5.5万円)  
保証人有プラン:家賃総額の30%(最低金額3万円)  
保証金契約時償却(保証金プランで契約の場合)  
24Hサポート料22,000円/1年・鍵交換代22,000円  
室内抗菌処理代17,600円事務手数料11,000円  
当社指定火災保険(ジック)加入の事(別途費用)  
※賃料口座引落し(口座振替手数料別途有)  
普通賃貸借1年契約(更新型)※  
※1、2回目の更新時5%の賃料改定あり。更新料は1回のみ。  
2回目以降の更新料は無い為、安心して永くお住まいいただけます  
※LPガス(要担保金)

24時間安心サポート

設備のトラブルに 24時間 365日の受付体制

医療健康サービス 24

看護師が 24時間 365日相談可※通成条件有

※図面と現況が異なる場合、現況優先とさせていただきます。  
※退去時清掃費用、更新時更新費用等がございます。

新宿本店 新宿区新宿3-21-4新宿ニューパークビル1階  
TEL: 03-6279-2032



みずびや  
水商売のお部屋



あずま通り店 新宿区歌舞伎町1-8-3良川ビル2階  
TEL: 03-6205-5732



## ☆バストイレ別☆

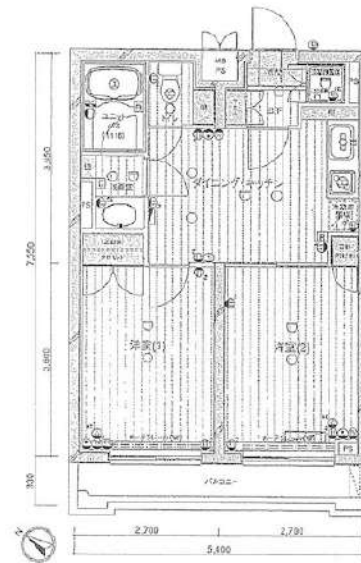
2F以上,オートロック,モニタ付オートロック,ダブルロック,ディンプルキー,ダブルディンプルキー,24時間緊急通報システム

【外観】

【間取り図】

E1 type  
2DK

□住居専有面積/40.77㎡(12.33坪)  
□バルコニー面積/ 5.14㎡( 1.55坪)



※図面と現状が異なる場合は現状優先となります。

賃料	145,000円		
管理費等	15,000円	間取り	2DK
敷金	無	礼金	1ヶ月
敷引 償却金	-	保証金	-
建物名	ループル中野白鷺		
物件種別	マンション	号室	0206号室
建物所在地	東京都中野区白鷺3丁目 15-18		
交通	西武新宿線 下井草 徒歩8分 西武新宿線 鷺ノ宮 徒歩10分		
間取詳細			
構造・規模	鉄筋コンクリート4階建2階		
専有面積	40.77㎡	向き	南西
築年月	2006年7月	契約期間	2年
入居時期	即時	更新料	1.5ヶ月(新賃料)
損害保険	有 20,000円 24ヶ月		
駐車場			
設備	エレベーター,敷地内ゴミ置き場,宅配BOX,システムキッチン,ガスコンロ設置済,2口コンロ,バス有		
その他費用	[一時金] 退去時鍵交換費用(契約時請求):29,700円 ルームクリーニング費用(退去時請求):55,000円 AMLクラブサポート費用(契約時請求):16,500円 [備考] ①短期解約違約金有(2エアコンクリーニング費用(1台あたり16,500円税込み・退去時請求)		
入居諸条件	ペット不可 事務所不可 楽器等の使用不可 学生可		
保証会社	必須 家賃総額の50%		
備考	引越し業者指定 保証会社必須 退去時要清掃代 解約予告50日前 電力業者指定有		

情報更新日 2024年9月9日

No.10130206

新宿本店 新宿区新宿3-21-4新宿ニューターワビル1階  
TEL:03-6279-2032



みずべや  
水商売のお部屋



あずま通り店 新宿区歌舞伎町1-8-3良川ビル2階  
TEL:03-6205-5732