

物件種目	[住居用] マンション		
物件名	ニューキャッスル中野新橋		
号室名	203 (2階部分)		
所在地	〒164-0013 東京都中野区弥生町1丁目30-13		
交通	丸ノ内線「中野新橋」徒歩7分 大江戸線「西新宿五丁目」徒歩11分 丸ノ内線「中野坂上」徒歩12分		
建築構造	鉄筋コンクリート造 地上5階 総戸数14戸		
間取タイプ	1K 5.5xK		
専有面積	17.29㎡	開口部方位	北
築年	2007年03月		
現況/入居時期	空室 / 即入		

賃料	76,000 円		
共益費・管理費	3,000円		
敷金	1ヶ月		
礼金	1ヶ月		
保証金	償却・敷引	1ヶ月	
更新料	1ヶ月		
契約期間	2年間		
町内会費			
駐車場			

**備考**

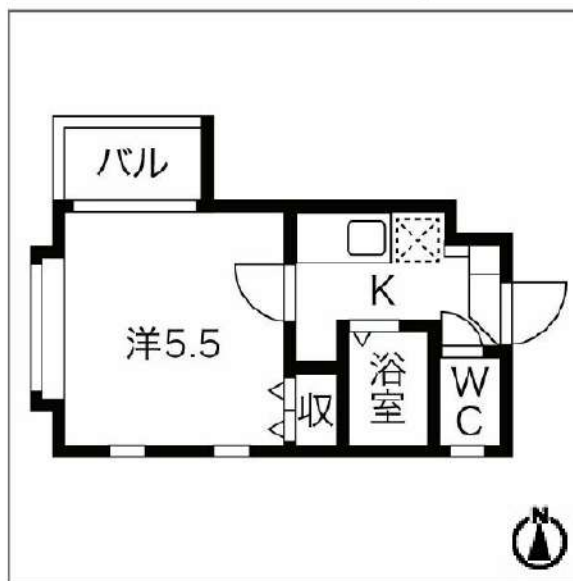
インターネット:NITフレッツ光

**設備**

【位置】角部屋 【キッチン】給湯器(都市ガス)・ガスコンロ(2口)・システムキッチン【水廻り】風呂(ユニットバス)・トイレ(水洗)・洗面台(浴室内)・浴室乾燥機・暖房便座・シャワートイレ・バス・トイレ別・洗濯機置場(室内) 【冷暖房】エアコン(冷暖房) 【収納】シューズボックス 【放送・通信】光ファイバー・インターネット対応 【セキュリティ】オートロック・宅配BOX・防犯カメラ・インターホン(カメラ付き) 【その他】専用ごみ置場・自転車置場・電気・ガス(都市ガス)・水道(公営)・排水(公共下水)・バルコニー/ベランダ・24時間換気システム・フローリング・室内物干

**条件**

【条件】 ペット相談・単身者限定・フリーレント・保証会社利用必須



※ この資料は物件の概略紹介資料になります。写真、間取図面、設備、概要などが現況と異なる場合は現況優先となります。

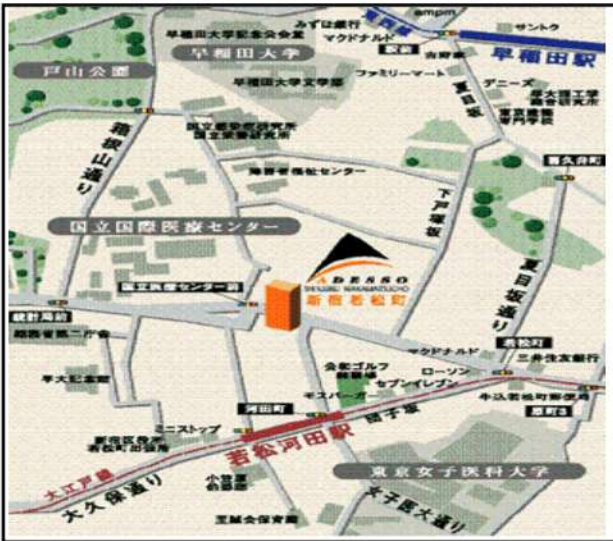
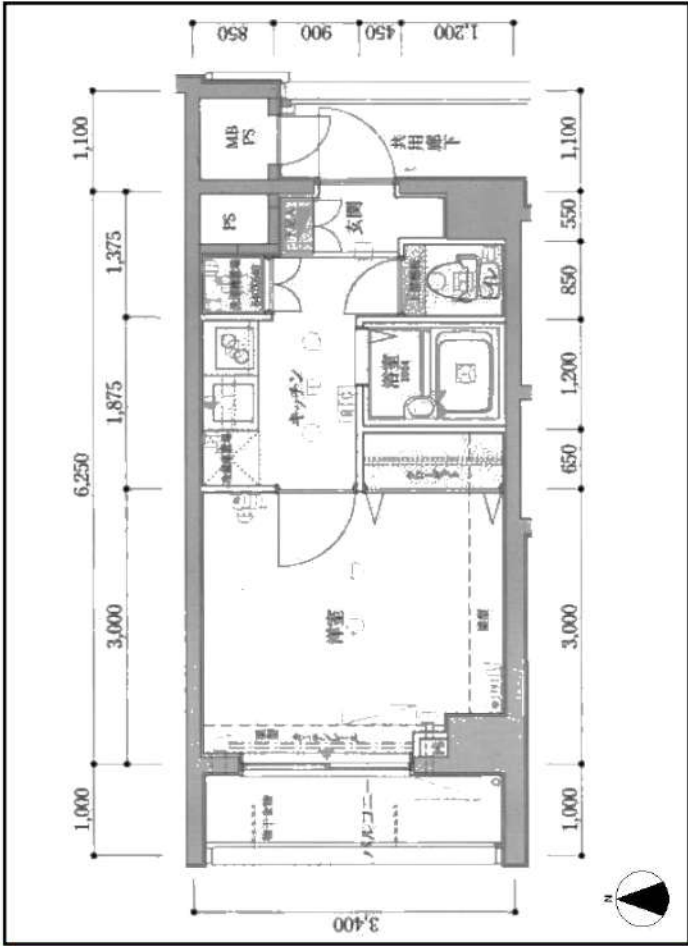
**特記事項:**  
 インターネット:NITフレッツ光・webサービス広告掲載 [要確認]・チラシ、雑誌等掲載広告 [要確認]・保証会社:保証会社利用必須 保証会社利用必須 初回40%  
 次年度1万円〜 申込によって異なりますのでご確認ください。・保険:保険要加入 火災保険 2年契約 20,000円・契約事務手数料:11,000円(税込/契約時)・  
 24ヶポート(2年毎):16,500円(税込/契約時)・消臭抗菌費:16,500円(税込/契約時)・カギ交換費用:29,700円(税込/契約時)・更新事務手数料:11,000円  
 (税込/更新時)・エアコンクリーニング費用:16,500円(税込/退去時)1台あたり  
 ※現況優先※個人の転貸禁止  
 ※短期解約違約金有(6ヶ月以内解約時賃料管理費の2ヶ月分、1年以内解約時賃料管理費の1ヶ月分)  
 ※敷金退去時償却※ペット飼育相談可(要相談・敷1積み増しかつ償却)  
 ※空き予定物件はすべて先行契約のご案内となります。先行申込は受け付けておりません。  
 ※フリーレント1ヶ月付与(2年以内の解約フリーレント違約金あり)

業務情報

**新宿本店** 新宿区新宿3-21-4新宿ニューターワビル1階 TEL:03-6279-2032
 
**あずま通り店** 新宿区歌舞伎町1-8-3良川ビル2階 TEL:03-6205-5732



# ☆ペット可☆ アデッソ新宿若松町



◆当社指定の保証会社と保証委託契約を締結して頂きます。  
 総賃料の半月分を借主様にご負担いただけます。

※ 図面と現況が異なる場合は現況優先と致します。「広告掲載可」

種別	分譲賃貸マンション	
◇ 募集条件 ◇		
101号室	3/29退去予定	85,000円
管理費	8,000円	
敷金：1ヶ月	礼金：0ヶ月	

所在地	東京都新宿区若松町25-21	
交通	都営大江戸線<若松河田>駅、徒歩3分 東京外口東西線<早稲田>駅、徒歩9分	
構造	SRC造、地上12階建て	
専有面積	22.18㎡	洋室 6.0帖
竣工	2005年1月完成	

◇ 設備・仕様 ◇		
☆ TVモニター付オートロック	☆ 24時間遠隔保安システム (ALSOK)	
☆ 宅配BOX (24時間対応)	☆ 浴室乾燥機	
☆ バス/トイレ独立 (ウォシュレット)	☆ GIGA.PRIZE対応 (別途契約)	
☆ 2口ガスシステムキッチン (グリル付)	☆ BS/CS対応 (別途契約)	

◇ その他契約条件 ◇		
☆ 契約期間：2年契約 (更新可)	☆ 解約予告：2ヶ月前	
☆ 1年未満解約：違約金1ヶ月	☆ 更新料：新賃料1ヶ月分	
☆ 事務管理手数料：11,000円	☆ 更新時事務手数料：0.5ヶ月分	
☆ 火災保険料 (2年分)：15,000円	☆ ペット飼育可 (管理規約厳守)	
☆ 鍵交換費用：22,000円 (ダブル)	☆ 小動物飼育使用料：賃料1ヶ月分 (償却)	
※ 退去時：クリーニング代 (4万円) + エアコン洗浄費 (1.5万円) + 原状回復費用 = 借主様負担あり		

will-management will-management will-management will-management will-management will-management will-management will-management will-management will-man

**新宿本店** 新宿区新宿3-21-4新宿ニューターワビル1階  
TEL: 03-6279-2032

**みずべや**  
水商売のお部屋

**あずま通り店** 新宿区歌舞伎町1-8-3良川ビル2階  
TEL: 03-6205-5732

# リヴシティ中野 203号室

東京都中野区中野2丁目1-3

東京メトロ丸ノ内線 新中野駅 徒歩10分  
JR中央・総武線 中野駅 徒歩13分



賃料 管理費 / 共益費	8.5万円 10,000円 / -
敷金 / 礼金 保証金	なし / 1ヶ月 / -
間取り 専有面積	1K / 20.74㎡

鍵交換費	33,000円	駐車場代	なし
火災保険料	-	駐輪場代	-
町内会費	-	バイク置き場代	-
更新料	1.5ヶ月	賃貸借契約期間	2年間
入居可能日	相談		
構造	鉄筋コンクリート	階建・所在階	8階建 / 2階
建物種別	マンション	築年月	2012年5月 (築12年)
設備	都市ガス 排水下水専用バス バス・トイレ別 温水洗浄便座 浴室乾燥機 独立洗面台 室内洗濯機置場 システムキッチン 2口コンロ ガスコンロ 給湯 エアコン シューズボックス BS端子 CS インターネット無料 オートロック モニタ付インターホン 防犯カメラ フローリング エレベーター バルコニー 駐輪場 角部屋 分譲タイプ 宅配BOX 24時間ゴミ出し可 ペット相談 二人入居可 保証人不要		

\* 現況と異なる場合は現況を優先させていただきます。



## 備考

短期解約違約金あり、解約予告期間2ヶ月前。指定の引越業者あり。クリーニング代、退去時別途。ペット可(礼金1ヶ月追加)、ネット使用料無料、設備充実のマンションです。図面と現況が異なる場合は、現況が優先。先行契約のため申込後の内見は契約・入金後のご案内。株式会社 にじいろサポート24(火災保険付き) 月額2,000円(税別)。  
契約事務手数料:5500円  
室内消毒代:16500円

**新宿本店** 新宿区新宿3-21-4新宿ニューパークビル1階 TEL: 03-6279-2032  

**みずべや** 水商売のお部屋  
  
**あずま通り店** 新宿区歌舞伎町1-8-3良川ビル2階 TEL: 03-6205-5732



RENECAT導入済物件★消臭抗菌効果が半永久持続  
すぐに生活可能！多数設備品あり

Access

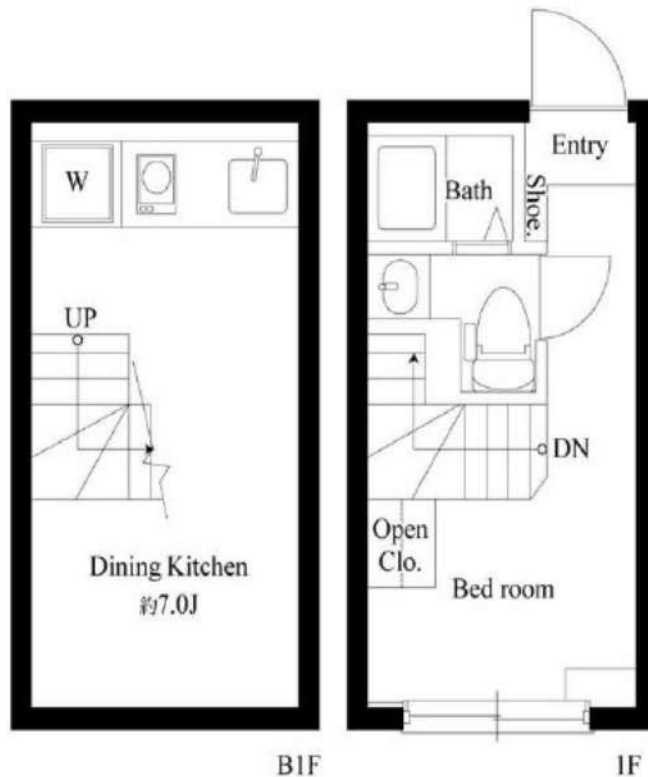
JR総武線  
「信濃町」駅徒歩 6分

都営大江戸線  
「国立競技場」駅徒歩 12分



- ヨーロピアン調お洒落な外観
- 安心！共用部には防犯カメラ設置
- 安心！モニター付オートロックシステム
- 防犯に優れたディンプルキー・ダブルロック
- 室内を快適に保つエアコン装備(2基)
- お掃除しやすいIH1口卓上コンロキッチン
- ★ビューン読み放題対応マンション
- 24時間常時定風量換気システム
- 防水パン付室内洗濯機置き場
- 清潔な暖房便座付き温水シャワートイレ

- ★インターネットWi-Fi無料
- ↑速度等詳細はTEL0120-988-660
- 便利で嬉しい！お湯張り機能付きバス
- ★雨天・冬は必須！浴室換気乾燥暖房涼風機
- BS・CS110°(要別途契約・費用)
- 24時間受取可能！宅配BOX
- SOHO利用可能(敷金1ヵ月)
- 敷地内ごみ置き場
- 2人入居・外国籍入居可能/海外審査可能



0102 号室 専有面積 23.27㎡

間取 1DK

賃料 97,000 円/月

共益費 13,000 円/月

物件概要

所在地／ 東京都新宿区南元町13-13  
構造・規模／ 鉄筋コンクリート造 5階建 地下1階  
総戸数／ 13 戸  
築年月／ 2021年01月27日  
入居日／ 2024年11月12日

契約条件

保証金1ヶ月 (契約時償却)

CH保証システム利用料:家賃総額55%(最低金額5.5万円)  
保証金契約時償却(保証金プランで契約の場合)  
24Hサポート料22,000円/1年・鍵交換代22,000円  
室内抗菌処理代17,600円事務手数料11,000円  
当社指定賃貸入居者総合保険加入の事(別途費用)  
※賃料口座引落し(口座振替手数料:月額550円)  
普通賃貸借1年契約(更新型)※  
※1、2回目の更新時5%の賃料改定あり。更新料は1回のみ。  
2回目以降の更新料は無い為、安心して永くお住まいいただけます  
※早期解約違約金:1年未満2ヵ月  
【設備】ブラインド・ダウンライト・除湿器・IH卓上コンロ

24時間安心サポート

設備のトラブルに24時間365日の受付体制

医療健康サービス 24

看護部が24時間365日ご相談に応じます。

※図面と現況が異なる場合、現況優先とさせていただきます。  
※退去時清掃費用、更新時更新費用等がございます。

新宿本店 新宿区新宿3-21-4新宿ニューワールドビル1階  
TEL: 03-6279-2032



みやびや  
不動産の専門店



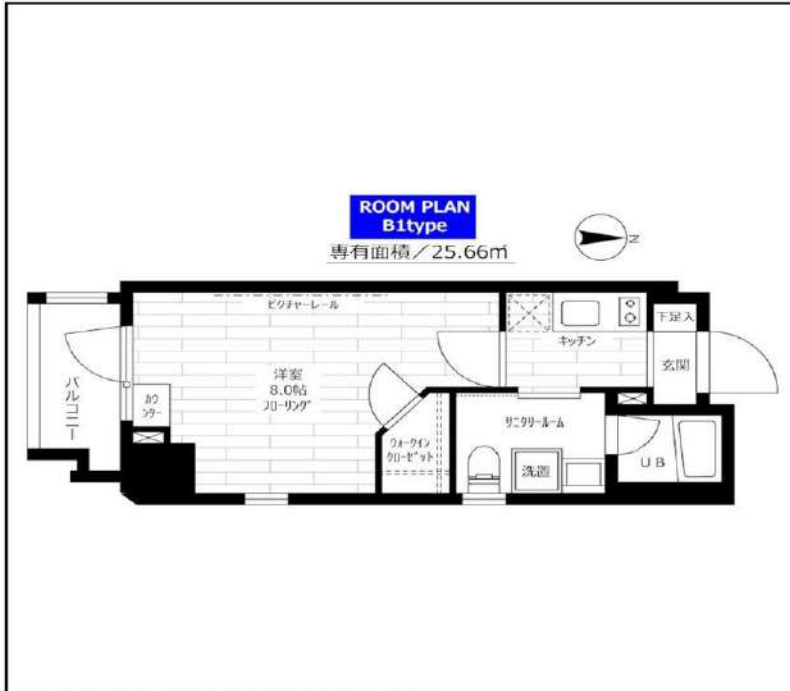
あずま通り店 新宿区歌舞伎町1-8-3良川ビル2階  
TEL: 03-6205-5732

# 分譲型賃貸マンション

都営大江戸線 牛込柳町駅まで 徒歩2分

東京メトロ東西線 早稲田（東京メトロ）駅まで 徒歩11分

管理室、メールボックス、システムキッチン、ガスコンロ設置済、2口コンロ、ガスキッチン、バス・トイレ別、脱衣所、浴室乾燥、温水洗浄便座、洗面所に窓、洗面所にドア、洗面化粧台、バス有、トイレ有、シャワー、エアコン、BS、CS、CATV、ネット使用料不要、電話2回線、ネット専用回線、光ファイバー、CATVインターネット、TVインターホン、マルチメディアコンセント、インターホン、インターネット専用線配線済み、2F以上、防犯カメラ、オートロック、カードキー、モニタ付オートロック、給湯、エレベーター、24時間ゴミ出し可、風除室、敷地内ゴミ置き場、宅配BOX、24時間換気システム、冷房、暖房、外壁タイル張り、分譲タイプ、フローリング、室内洗濯機置場、ウォークインクローゼット、シューズボックス、玄関収納、収納有、人感照明センサー、角住戸、2面採光、駅前



インターネット使い放題!

★光ケーブル★

(プロバイダ・契約料・通信料不要)

※端末は各自のご負担となります。

## ステージファースト新宿原町

賃料	602号室 101,000円		
構造	鉄筋コンクリート造 地上階数 11階		
交通	都営大江戸線 牛込柳町駅まで 徒歩2分		
所在地	東京都新宿区原町 2丁目13		
完成	2011年5月	専有面積	25.66㎡
現況	空室	入居時期	2024年09月14日
敷金	1ヶ月	共益費	5,000円
礼金	2ヶ月	契約終了時敷金償却	1ヶ月
契約期間	普通 2年間	解約予告	1ヶ月前
更新料	新賃料1ヶ月	火災保険	20,000円(2年)
保証会社	必須	保証人	不要

契約条件

[一時金] 鍵交換代:22000円 アクト安心ライフ 24:16500円 [月次費用] システム利用料:275円  
初回保証料:月額費用の40%、1年毎に更新保証料10,000円。(GTN使用時50%~100%)  
ペット(不可)、外国人入居(相談)、楽器使用(不可)、事務所(不可)、法人(相談)

※この図面は販売図面をもとに作成しております。図面と異なる場合は現況を優先となります。

★入居前に各種施工ができます! 防虫施工 22,000円 光触媒コーティング33,000円

新宿本店 新宿区新宿3-21-4新宿ニュータワービル1階  
TEL: 03-6279-2032



みずいべや  
水商売のお部屋



あずま通り店 新宿区歌舞伎町1-8-3良川ビル2階  
TEL: 03-6205-5732



# ZOOM新宿下落合 901

物件種別	間取り	賃料	管理費等
マンション	1R	104,000円	12,000円

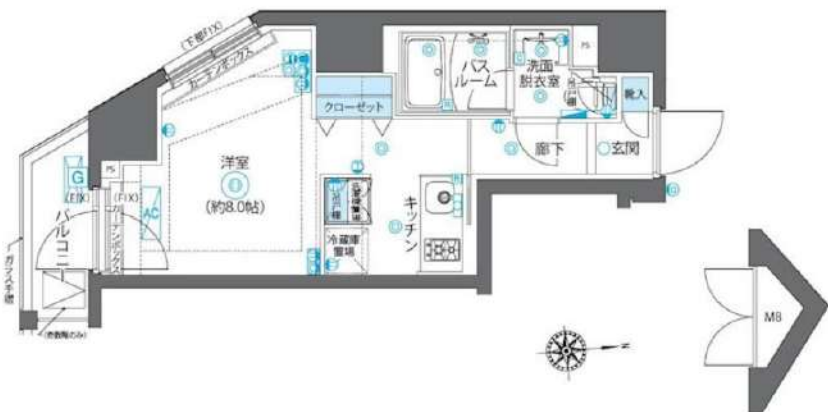
敷金/保証金	104,000円	礼金/権利金	104,000円
敷引/償却金		更新料	1ヶ月(新賃料)
更新事務手数料			
その他費用	<small>[-一時金] 鍵交換費用(税込): 33,000円                  [月次費用] 家財保険+付帯サービス(税込): 1,735円                  (備考) ■契約時: 当月分+翌月分の賃料・管理費をお支払い頂きます ■ペット飼育時: 敷金1ヶ月追加(別途飼育相則参照・要申請書) ■解約時: ルームクリーニング費用及び借主負担分の原状回復費用をお支払い頂きます</small>		
物件所在地	東京都新宿区下落合4丁目2-6		
交通	西武新宿線 下落合駅 徒歩3分 山手線 高田馬場駅 徒歩11分		
間取り詳細	2階: 洋室 8.00畳		
構造	鉄筋コンクリート 9階 / 11階建		
面積	25.47㎡	向き	南
築年月	2018年10月3日	契約期間	普通借家契約 2年
退去日	2024年9月18日	入居時期	2024年10月上旬
駐車場	駐輪場 バイク置き場		
設備	2口ガス 独立洗面台 脱衣室 浴室換気乾燥機 追焚 温水洗浄便座 フローリング 室内洗濯機置場		
入居諸条件	ペット可		
損害保険			
保証会社	必須 トーシンライフ、オリコフォレントインシュア、全保連/保証料: 初回=賃料等×50%、月額=賃料等×1%		
備考	■民泊利用不可 ■自転車: 月額500円 バイク: 月額1,000円 ~2,000円(契約時2年間一括払い※台数要確認) ■部屋タイプ: A ■外 国籍相談可(申込条件: 在留カード必須、日本語読み書き出来る方、連帯 保証人必須: 日本人又は永住者) ■一部法人保証会社未加入時: 敷金・ 礼金を各1ヶ月追加 ◆内見予約は『スマート内覧』◆		

外観



その他

間取り図



※図面と異なる場合は現況を優先となります。

新宿本店

新宿区新宿3-21-4新宿ニューワークビル1階  
TEL: 03-6279-2032



みずべや  
水商売のお部屋

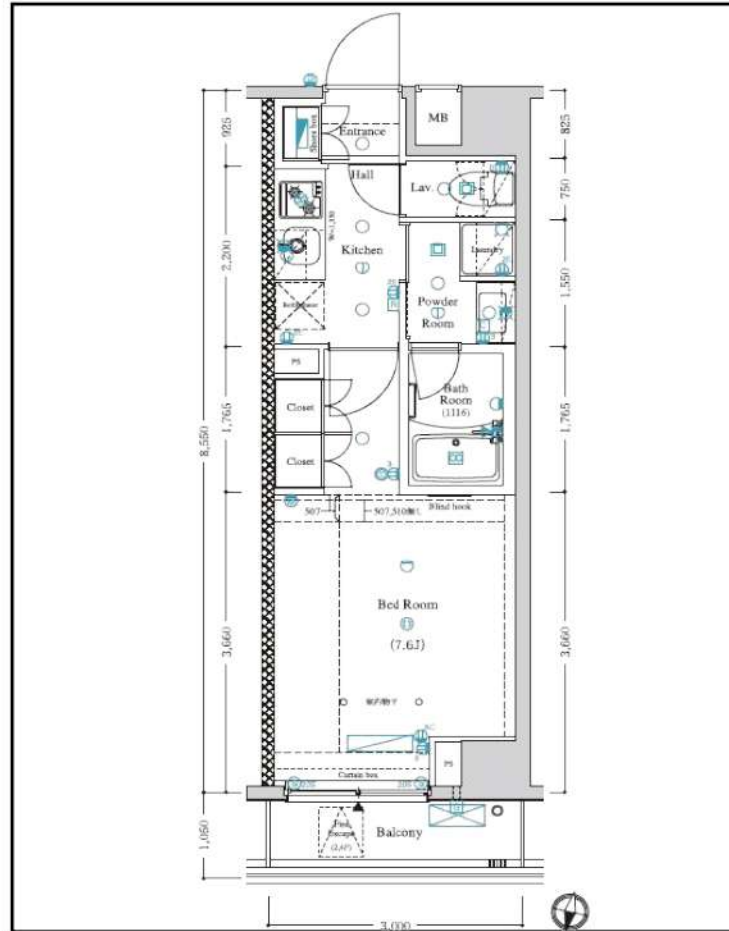


あずま通り店

新宿区歌舞伎町1-8-3良川ビル2階  
TEL: 03-6205-5732



# ☆ペット可☆ AXASレジデンス外苑



◆当社指定の保証会社と保証委託契約を締結して頂きます。  
総賃料の半月分を借主様にご負担いただきます。

種別	分譲賃貸マンション	
	◇ 募集条件 ◇	
	410号室 9/30退去予定	129,500円
管理費	8,000円	
敷金：0ヶ月	礼金：0ヶ月	

所在地	東京都新宿区南元町4-57		
交通	JR総武線<信濃町>駅、徒歩6分 都営大江戸線<国立競技場>駅、徒歩11分		
構造	RC造、地上7階建て（地下2階、地上5階）		
専有面積	25.65㎡	間取	1K
竣工	2019年2月完成	洋室	7.6帖

## ◇ 設備・仕様 ◇

- ☆ TVモニター付オートロック
- ☆ 洗面化粧台
- ☆ 宅配BOX (24時間対応)
- ☆ 浴室乾燥機
- ☆ バス/トイレ独立 (ウォシュレット)
- ☆ Wi-Fi System対応 (無料)
- ☆ システムキッチン (2口ガスコンロ)
- ☆ BS/CS対応 (別途契約)

## ◇ その他契約条件 ◇

- ☆ 契約期間：2年契約 (更新可)
- ☆ 解約予告：2ヶ月前
- ☆ 事務管理手数料：11,000円
- ☆ 更新料：新賃料1ヶ月分
- ☆ 火災保険料 (2年分)：15,000円
- ☆ 更新時事務手数料：0.5ヶ月分
- ☆ 鍵交換費用：22,000円 (デンプル)
- ☆ ペット飼育可 (管理規約厳守)
- ☆ 1年未満解約：賃料1ヶ月分「違約金」 小動物飼育使用料：賃料1ヶ月分 (償却)
- ☆ 退去時：クリーニング代 (4万円) + エアコン洗浄費 (1.5万円) + 原状回復費用 = 借主様負担あり

※ 図面と現況が異なる場合は現況優先と致します。「広告掲載可」

新宿本店 新宿区新宿3-21-4新宿ニュータワービル1階  
TEL: 03-6279-2032



みずべや  
水商売のお部屋



あずま通り店 新宿区歌舞伎町1-8-3良川ビル2階  
TEL: 03-6205-5732

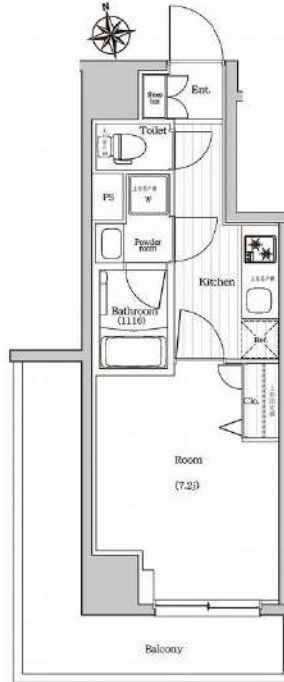


# プレミアムキューブG東新宿

505 号室

賃料	共益費	礼金	敷金	償却
134,500 円	20,000 円	1 ヶ月	0 ヶ月	0 ヶ月

【W-Fi インターネット無料※シーファイブ】高級分譲賃貸デザイナーズレジデンス！ペット2匹飼育可能！



建物所在地	東京都新宿区大久保1丁目5-12	区分	
交通	東京メトロ副都心線/東新宿 徒歩3分 J R山手線/新大久保 徒歩7分 J R山手線/新宿 徒歩17分		
構造・規模	鉄筋コンクリート造 地上:11階	種別	マンション
専有面積	25.02 m <sup>2</sup>	入居時期	10/10
竣工年月	2018/7/20	方角	南

賃貸条件	<ul style="list-style-type: none"> <li>■初回更新後(2年目)賃料: 142,225円</li> <li>3年目以降賃料 : 150,336円</li> <li>■契約/普通借家契約</li> <li>■契約期間/1年</li> <li>■解約予告/2ヶ月前</li> <li>■更新料/新賃料 1ヶ月</li> <li>■更新事務手数料 22,000円(税込)</li> <li>■更新2回目以降更新料無 (更新事務手数料別途)</li> <li>■短期解約違約金 1年未満の解約時、総賃料の2ヶ月分</li> </ul>	<ul style="list-style-type: none"> <li>■入居中サポート/21,450円</li> <li>■室内抗菌処理代/17,600円</li> <li>■事務手数料/11,000円</li> <li>■鍵費用/22,000円</li> <li>■火災保険/15,000円</li> <li>■保証会社加入必須</li> <li>ルームバンクインシュア 他</li> <li>■ペット飼育1匹の場合共益費 +3500円追加、2匹の場合共益費 +3500円追加及び敷金1ヶ月追加(償却※犬・猫・兔等2匹(成長時50cm以下・10kg以下))</li> </ul>
------	-------------------------------------------------------------------------------------------------------------------------------------------------------------------------------------------------------------------------------------------------------------------------------------------	--------------------------------------------------------------------------------------------------------------------------------------------------------------------------------------------------------------------------------------------------------------------------------------------------------

特約事項	<ul style="list-style-type: none"> <li>■賃料/更新2回まで賃料5%増額規定あり</li> <li>■更新料/新賃料1.0ヶ月(初回のみ)</li> <li>■更新事務手数料/22000円(更新毎)</li> <li>■指定電力案内有(契約自由)</li> </ul>
------	-----------------------------------------------------------------------------------------------------------------------------------------------------------

設備	<p>システムキッチン、2口ガスキッチン、バス・トイレ別、ユニットバス、温水洗浄付き暖房便座、浴室換気乾燥機、追い炊き、室内洗濯機置場、独立洗面台、洋室、フローリング、人感センサー付き玄関照明、エアコン、BS対応、CS110°対応、地デジ対応、インターネット無料、都市ガス、排水(公共下水)、シューズボックス、インターホン(TV)、TVモニター付オットロック、エレベーター、バルコニー、宅配ボックス、メールボックス、駐輪場、バイク置場、駐車場、ペット2匹飼育可</p>
----	--------------------------------------------------------------------------------------------------------------------------------------------------------------------------------------------------------------------------------------------

- 口振手数料：～660円
- 保証会社の更新料：10,000円～
- クリーニング費用(～30m<sup>2</sup>/55,000円)
- 2人以上入居の場合、共益費1,000円増額

図面と現状が相違する場合、現状優先となります。



**新宿本店** 新宿区新宿3-21-4新宿ニュータウンビル1階  
TEL: 03-6279-2032

**みずべや**  
水商売のお部屋

**あずま通り店** 新宿区歌舞伎町1-8-3良川ビル2階  
TEL: 03-6205-5732



FOR RENT

## レクシオシティ高円寺 301号室

中央線高円寺駅 徒歩12分

西武新宿線野方駅 徒歩13分  
中央線中野駅 徒歩21分

分譲賃貸マンション

浴槽サイズ  
BIG 1317(広め)追炊き  
対応

角部屋

二面採光

TVモニター付  
オートロック浴室  
乾燥機ペット飼育可能  
犬・猫可(小型1匹まで)※保証金  
1ヶ月追加

礼金0

宅配  
ボックス付

※図面と現況が異なる場合は、現況を優先致します。

賃料	146,000円	管理費	15,000円
間取	1LDK	専有面積	壁芯40.73㎡
保証金	1ヵ月	礼金	0ヵ月
敷金	0ヵ月	更新料	1ヵ月

住居表示	東京都中野区大和町1丁目6-9		
建築構造	鉄筋コンクリート地上7階	所在階	3階
入居日	相談	建物竣工	2004年2月
現況	居住中	退去予定日	2024年8月15日
ペット飼育	可能	くらしど24	2年16,500円
火災保険料	少額短期保険 2年18,000円~	鍵交換代	22,000円

設備					

■インターネット「NTTフレッツ光」(別途契約)  
 ■保証会社必須  
 ■解約2ヶ月前予告 ■短期解約違約金有  
 ■ペット飼育の場合保証金1ヶ月追加  
 ■入居審査後、インターネット・電気・ガス・水道のご利用に関し、業者よりお電話させていただきます。  
 ■駐輪場・駐車場等の確認は共用部管理会社へお問い合わせください。  
 ■居住中・完成前の物件は全て先行契約になります。  
 ■共用部管理会社：狹穴吹ハウジングサービス  
 03-6698-0120

保証会社	【初回】賃料+管理費合計の50%	80,500円
第1候補	【月次】賃料+管理費合計の1.5%	2,415円

短期違約金	1年未満：総賃料2ヶ月分 (322,000円) 2年未満：総賃料1ヶ月分 (161,000円)
-------	----------------------------------------------------

原状回復  
要項

- 貸室内の清掃(基本料金(別途消費税)~30㎡:48,000円、~50㎡:63,000円、~60㎡:73,000円、61㎡~:専有面積に応じる)
- エアコンクリーニング(1台:13,000円税別)
- ペット飼育可能物件の場合はペット飼育のお客様退去時、消臭消毒費用(15,000円税別)はご負担いただきます。
- 保証金は貸主受領時に全額償却されます。預かり金ではありません。退去時原状回復で借主が負担すべき費用の内、保証金の額までは貸主負担に変更することし、借主への請求から差し引かれます。

新宿本店 新宿区新宿3-21-4新宿ニュータワービル1階  
TEL: 03-6279-2032みずべや  
水商売のお部屋あずま通り店 新宿区歌舞伎町1-8-3良川ビル2階  
TEL: 03-6205-5732