

ミリオンガーデン早稲田

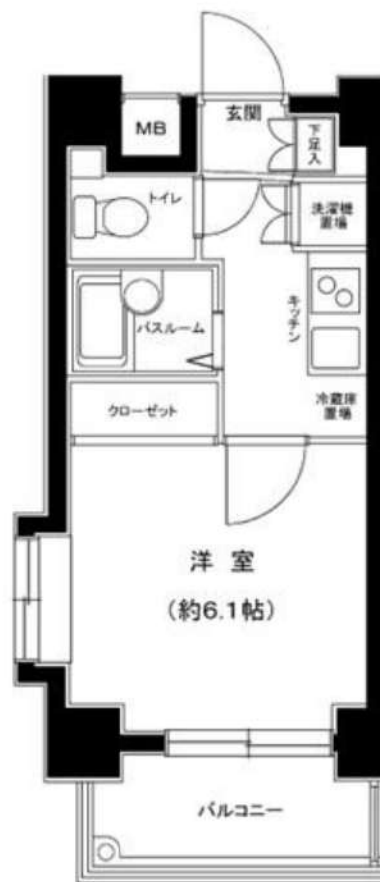


(10/13退予定)

■701 (20.48㎡)

賃料 79,000円

共益費 5,000円



住所 東京都新宿区早稲田鶴巻町546-1

建物 構造規模 RC造 11階建

竣工年月 2003/05

交通 東京外口東西線「早稲田」駅 徒歩7分

東京外口有楽町線「江戸川橋」駅 徒歩8分

■敷金 1ヵ月 ■礼金 1ヵ月

賃貸条件 契約期間 2年間(更新可)

鍵交換 22,000円(内税2,000円)

火災保険 15,000円/2年

事務手数料 16,500円(内税1,500円)

その他賃貸条件 短期違約金 無し

保証会社 利用の場合は総額賃料の40%(初回保証料)

ペット 不可

更新料 新賃料1ヶ月分+事務手数料11,000円(内税1,000円)

解約予告 1ヶ月前

解約時費用 ルームクリーニング ~30㎡/38,500円(内税3,500円)

エアコンクリーニング 13,200円(内税1,200円)/1台

設備 電気・ガス 本客室は、賃貸でんき・ガス指定です。

■共有部

カメラ付オートロック・エレベーター・BS/CS110° (要別途契約)・インターネット
光・メールBOX・宅配BOX・敷地内ゴミ置場

■専有部

モニター付インターホン・ディンプルキー・浴室換気乾燥機・シャワートイレ・システムキッチン(2口ガス)・エアコン・クローゼット・フローリング・室内洗濯機置場

備考 図面と現状に相違がある場合は現状優先と致します。

新宿本店 新宿区新宿3-21-4新宿ニュータワービル1階
TEL: 03-6279-2032



みずべや
水商売のお部屋



あずま通り店 新宿区歌舞伎町1-8-3良川ビル2階
TEL: 03-6205-5732

RENECAT導入済★消臭・抗菌効果が半永久持続
★家具・家電付賃貸へ変更可★すぐお住まいになれます

0107 号室 専有面積 24.24㎡

間取 1R+ロフト

賃料 **79,000** 円/月

共益費 4,000 円/月

物件概要

所在地 / 東京都中野区若宮1丁目3-7
 構造・規模 / 木造 2階建
 総戸数 / 8 戸
 築年月 / 2014年10月17日
 入居日 / 2024年12月05日

契約条件

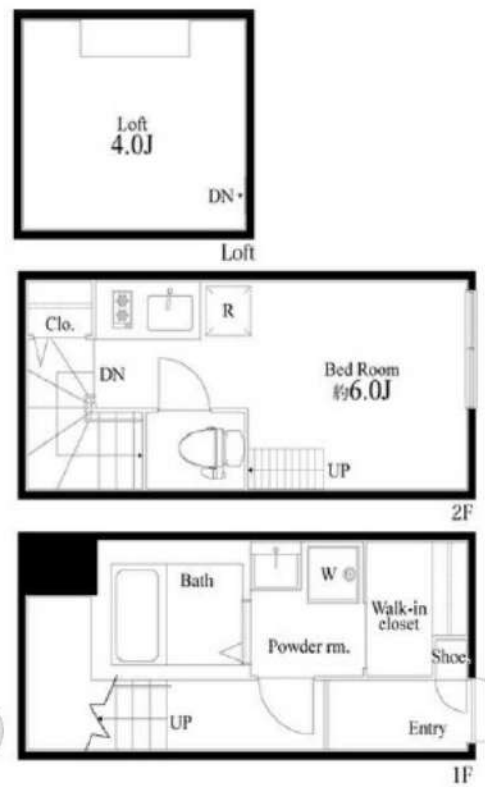
保証金2ヶ月 (契約時償却)

SC保証システム利用料:家賃総額55%(最低金額5.5万円)
 保証人有プラン:家賃総額の30%(最低金額3万円)
 保証金契約時償却(保証金プランで契約の場合)
 24Hサポート料22,000円/1年・鍵交換代22,000円
 室内抗菌処理代17,600円事務手数料11,000円
 当社指定火災保険(ジック)加入の事(別途費用)
 賃料口座引落し(口座振替手数料別途費用)
 普通賃貸借1年契約(更新型)※
 ※1、2回目の更新時5%の賃料改定あり。更新料は1回のみ。
 2回目以降の更新料は無い為、安心して長くお住まいいただけます
 ※LPガス(担保金)/共益費金額変更不可

Access

西武新宿線
「野方」 駅徒歩 9分

JR中央線
「高円寺」 駅徒歩 17分



- スタイリッシュな外観
- カラーモニター付インターフォン
- 防犯性の高いディンプルキー
- 床フローリング仕様
- オリジナルシステムキッチン
- 2口ガスコンロ
- バスルームとトイレを独立
- 暖房便座温水シャワートイレ
- 便利なロフト付き
- パウダールーム洗面台
- ★雨天・冬は必須!浴室換気乾燥暖房機
- ★お湯張り・追い焚き機能付バス
- 洗濯機置き場室内
- ★ネット使い放題(ファミリーネット)
- ↑速度等詳細はTel.0120-882-802
- 収納便利なクローゼット
- 居室照明シーリングファン付
- トール型シューズBOX
- 二人入居・外国籍入居可能・海外審査可能
- 退去時清掃費用、更新時更新費用等有り



24時間安心サポート

設備のトラブルに24時間365日の受付体制

医療健康サービス24

看護師が24時間365日相談可※通院条件有

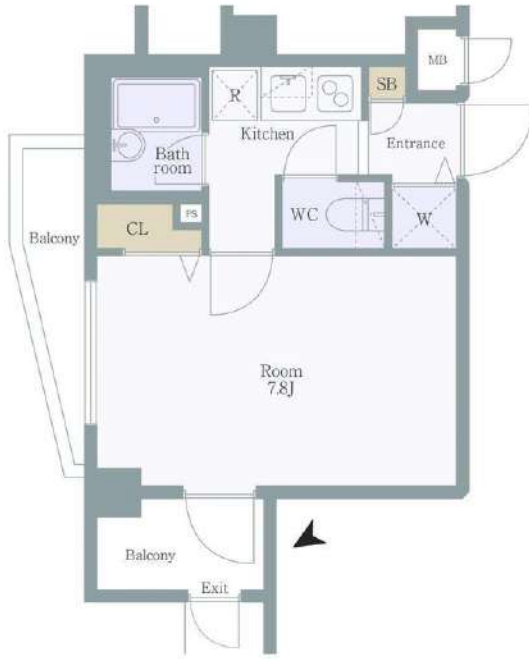
※図面と現況が異なる場合、現況優先とさせていただきます。
 ※退去時清掃費用、更新時更新費用等がございます。

パステディオ代々木II 神宮の杜 108号室

コンビニ：ファミリーマート代々木駅前店まで 350m 徒歩 5分
 スーパー：マルマンストア南新宿店まで 300m 徒歩 4分
 ドラッグストア：ココカラファイン JR代々木駅前店まで350m 徒歩 5分

賃料 **92,000円**
 共益費 **8,000円**

- AUTO オートロック
- 宅配ボックス
- 防犯カメラ
- 駐輪場あり
- エアコン
- TVモニター付きインターホン
- 2口コンセント
- 浴室換気乾燥機
- 室内洗濯機置場
- クローゼット
- 給湯器
- 温水洗浄便座



そのほかの
室内写真は
コチラから



JR山手線「代々木」駅 徒歩4分
 東京メトロ副都心線「北参道」駅 徒歩4分

所在地	東京都渋谷区代々木1-3-4	
構造	鉄筋コンクリート造 7階建	
築年月	2003年3月	
総戸数	47戸	
間取り	1K	
専有面積	22.88㎡	
バルコニー面積	5.16㎡	

敷金	1ヶ月	償却	100%
礼金	1ヶ月		
更新料	1ヶ月	更新事務手数料	22,000円(税込)

家賃債務保証会社	クレディセゾン 他提携あり		
保証料	初回：家賃の50%/月額：家賃の1%		
契約事務手数料	11,000円(税込)		
鍵交換料	27,500円(税込)		
24時間サポート料	18,700円(税込)		
家財保険料	20,000円		

ペット 不可 楽器 不可 事務所使用 不可
 解約予告 2ヶ月前 短期解約違約金 1年以内の解約の場合1ヶ月

現況	2024年11月24日退去予定	
内見開始日	2024年11月25日~予定	
入居可能日	2024年12月上旬予定	

共有設備	エレベーター/オートロック/宅配ボックス 駐輪場	
専有設備	エアコン/TVモニター付きインターホン 温水洗浄便座/2口コンセント	

身分証明書(運転免許証、パスポート、マイナンバーカード)
 健康保険証(入社証明書、入学証明書で代用可)

※図面と現況が異なる場合は現況を優先させていただきます。

物件概要

専有部

賃貸条件

現況

設備

申込時
必要書類

新宿本店 新宿区新宿3-21-4新宿ニューワールドビル1階
 TEL: 03-6279-2032



みずべや
水商売のお部屋



あずま通り店 新宿区歌舞伎町1-8-3良川ビル2階
 TEL: 03-6205-5732

物件名 シンフォニー北新宿の杜 705

所在 東京都新宿区北新宿1丁目1-1
 交通 総武線「大久保」駅 徒歩4分
 その他 山手線「新大久保」駅 徒歩7分
 交通 西武新宿線「西武新宿」駅 徒歩6分



賃料	96,000円			
賃料	敷金	1ヶ月	管理費	10,000円
	礼金	1ヶ月	契約期間	2年
	その他			
建物	所在階	7階	間取り	1K
	間取内訳	洋室8.1帖		
	使用部分面積	25.42㎡		
	構造	鉄筋コンクリート15階建		
	築年月	2019年1月	契約期間	2年
入居日	相談	現況	空家	
駐車場	無	賃貸借契約	定期借家	
駐輪場		バイク置場		
保険(共済)	有 火災保険(貸主指定) 15,000円~ 2年			
鍵交換代	2枚目から5,000円			
その他費用	事務手数料: 11,000円 安心サポート24: 16,500円			
保証会社	日本セーフティー 賃料総額の50%~(貸主指定) (断続保証料 800円/月) 詳細はお問い合わせください。			
設備	光ファイバー、室内洗濯機置き場、IH、コンロ二口、学生相談、外国籍相談			

※図面と現況が異なる場合は現況を優先いたします。

-  オートロック
-  宅配ボックス
-  エアコン
-  温水洗浄便器
-  モニター付きインターホン
-  エレベーター
-  都市ガス
-  光ファイバー
-  浴室乾燥機

新宿本店 新宿区新宿3-21-4新宿ニュートーワビル1階
 TEL: 03-6279-2032



みずべや
 水商売のお部屋



あずま通り店 新宿区歌舞伎町1-8-3良川ビル2階
 TEL: 03-6205-5732



170A2世帯 全部屋角部屋！
人気のホワイトフローリングで明るいお部屋です。
あと嬉しいウォーキングクローゼットがついています。
物件から徒歩3分の場所にスーパーがあるので
お買い物に便利な立地となっております。



- オートロック
- モニター付インターフォン
- 防犯カメラ
- エレベーターダブルロック
- ダブルロック
- バス、トイレ別使用
- 浴室乾燥機
- 温水洗浄便座
- エアコン
- インターネット対応
- システムキッチン
- ガスコンロ(2口)
- グリル
- ウォークインクローゼット
- シューズクローゼット
- 角部屋
- 宅配ボックス
- ゴミ置き場
- 2浴槽以上利用可
- ペット相談



所在地	東京都渋谷区本町3-37-4
交通	都営大江戸線「西新宿五丁目駅」徒歩4分 東京メトロ丸ノ内線「中野新橋駅」徒歩12分 京王線「初台駅」徒歩14分
構造	RC造 地上11階建
築年数	2012年8月
契約期間	普通借家2年間 (更新料: 新賃料の1.5ヶ月分)
賃料	98,000円
管理費	なし
礼金	1ヶ月
敷金	1ヶ月

入居日	2024年11月6日退去予定/11月20日入居予定
面積	21.49㎡

備考

- ・フレックス少額短期保険 2年契約
(¥23,000~¥30,000のプランからお選び下さい。)
- ・Bリリブ (24時間安心サービス) /2年 20,000円+税
- ・鍵交換費用 20,000円+税
- ・保証会社加入必須 (Casaから審査をかけさせていただきます)
Casa:総賃料の50% (500円+税/月) (10,000円/年)
※審査結果により、別の保証会社へ変更をお願いする場合があります。
- ・解約予告2ヶ月前 (短期解約違約金有り)
- ・ペット飼育 2匹まで飼育可◎
小型犬 (敷金+1ヶ月) /猫 (敷金+1.5ヶ月)
(ペット敷金は預かりになります。)
- ※上記全て必須 (ご契約の条件) となります。
- ※図面と現況が異なった場合は現況優先します。
- ※契約書発行後のキャンセルは33,000円の手数料を頂戴します。

〔建物管理〕
株式会社インヴァランス 03-5302-7177
駐車場・バイク置場・駐輪場 有(空要確認)



トーシンフェニックス落合駅前 602

物件種別	間取り	賃料	管理費等
マンション	1DK	122,000円	8,000円

敷金/保証金	122,000円	礼金/権利金	122,000円
敷引/償却金		更新料	1ヶ月(新賃料)
更新事務手数料			
その他費用	<small>[-一時金] 鍵交換費用(税込): 27,500円 [月次費用] 家財保険+付帯サービス(税込): 1,735円 (備考) ■契約時: 当月分+翌月分の賃料・管理費をお支払い頂きます ■解約時: ルームクリーニング費用及び借主負担分の原状回復費用をお支払い頂きます</small>		
物件所在地	東京都新宿区上落合3丁目9-2		
交通	東京メトロ東西線 落合駅 徒歩1分 都営大江戸線 中井駅 徒歩6分 都営大江戸線 東中野駅 徒歩6分		
間取り詳細	6階: 洋室 6.10畳, DK 5.50畳		
構造	鉄筋コンクリート 6階 / 9階建		
面積	32.66㎡	向き	西
築年月	2004年10月20日	契約期間	普通借家契約 2年
退去日		入居時期	即入居
駐車場	駐輪場		
設備	2口ガス(グリル付)バス・トイレ別 独立洗面台 脱衣室 浴室換気乾燥機 追焚 温水洗浄便座 エアコン		
入居諸条件	二人入居可		
損害保険			
保証会社	必須 トーシンライフ、オリコフォレントインシュア、全保連/保証料: 初回=賃料等×50%、月額=賃料等×1%		
備考	■民泊利用不可 ■自転車: 月額500円(契約時2年間一括払い※台数要確認) ■部屋タイプ:L ■外国籍相談可(申込条件: 在留カード必須、日本語読み書き出来る方、連帯保証人必須: 日本人又は永住者) ◆内見予約は『スマート内覧』◆ ※非喫煙者限定		

外観



その他



※図面と異なる場合は現況を優先となります。

新宿本店 新宿区新宿3-21-4新宿ニュータワービル1階
TEL: 03-6279-2032



みずべや
水商売のお部屋



あずま通り店 新宿区歌舞伎町1-8-3良川ビル2階
TEL: 03-6205-5732

THE PREMIUM CUBE G 東中野 332

物件種別	間取り	賃料	管理費等
マンション	2K	129,500円	16,000円

【インターネット無料※シーファイブ】ペット2匹飼育可 屋上にドッグラン付 築浅高級分譲デザイナーズ 神田川沿いの閑静な低層大規模レジデンス

【インターネット無料※シーファイブ】ペット2匹飼育可 屋上にドッグラン付 築浅高級分譲デザイナーズ 神田川沿いの閑静な低層大規模レジデンス

敷金/保証金	0円	礼金/権利金	0円
敷引/償却金	0円	更新料	0ヶ月(新賃料)
更新事務手数料			
その他費用			
物件所在地	東京都中野区東中野5丁目20-7		
交通	中央・総武線各停 東中野駅 徒歩7分 東京メトロ東西線 落合駅 徒歩8分 都営大江戸線 東中野駅 徒歩12分		
間取り詳細	洋室 2.4畳		
構造	鉄筋コンクリート 3階 / 5階建		
面積	25.90㎡	向き	北西
築年月	2023年11月	契約期間	普通借家契約 2年
退去日		入居時期	即入居
駐車場	バイク置き場		
設備	浴室乾燥, 24時間換気システム, ガス給湯, バス・トイレ別, CS, シャワー, 2口コンロ, ガスキッチン, 温水洗浄便座, エアコン, 室内洗濯機置場, 押入, BS, CATV, 人感照明センサー, モニタ付オートロック, システムキッチン, ネット使用料不要, クローゼット, フローリング, 2F以上, トイレ有, ガスコンロ, ユニットバス, バス有, シューズボックス, 洗面化粧台, TVインターホン, エレベーター2基, デザイナーズ, ペット専用設備, 外壁タイル張り, 宅配BOX		
入居諸条件	ペット可, 事務所不可, 二人入居可		
損害保険	要 23,000円 (2年)		
保証会社	可 保証会社必須 / ~50%		
備考	★契約金は家賃と保険※仲手別途 ■入居中サポート/1500円/月 ■保険/23000円 ■保証会社必須 / ~50% ■短期解約違約金有 ■ペット飼育時条件有 ■鍵費用/22000円(退去時請求) ■更新事務手数料 22000円 ■保証会社更新料は借主負担		

外観

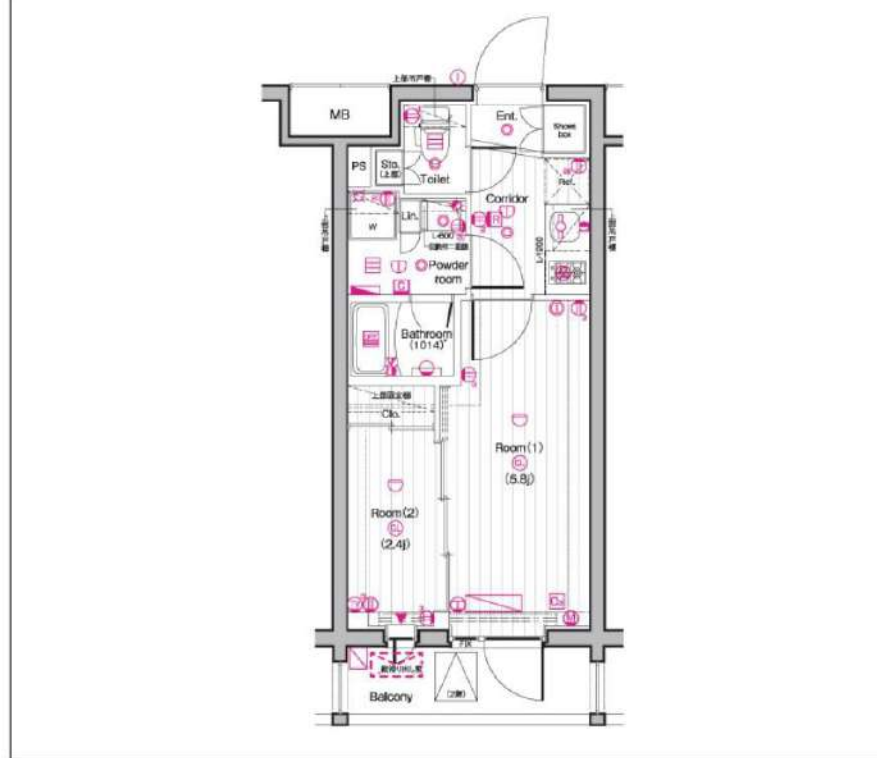


その他



※図面と異なる場合は現況を優先となります。

間取り図

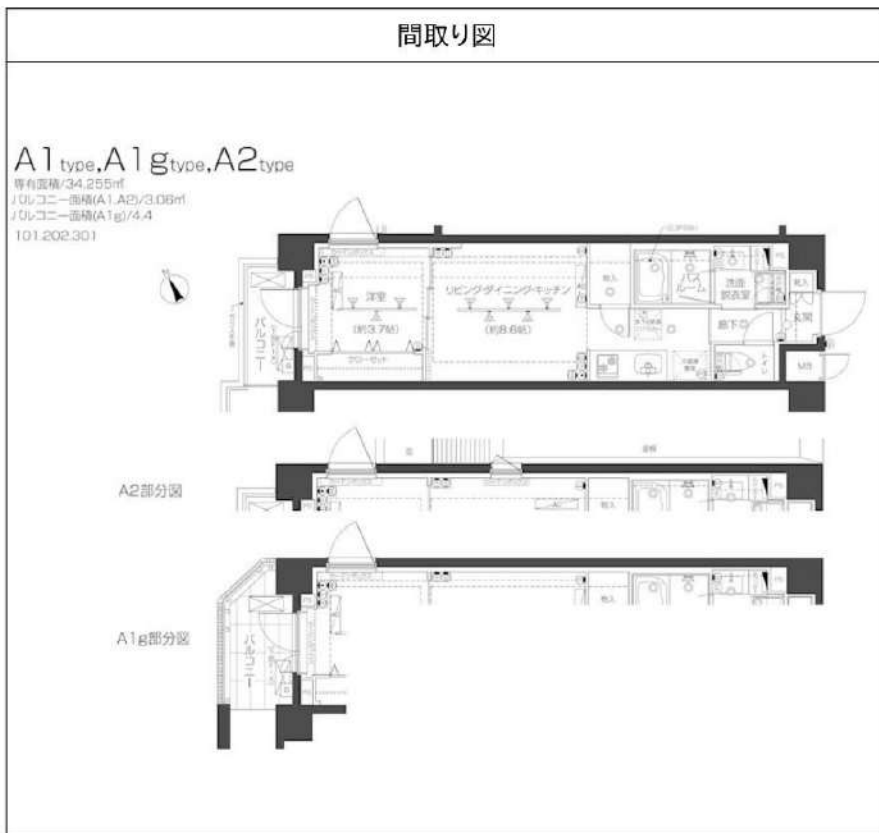


新宿本店 新宿区新宿3-21-4新宿ニューワークビル1階 TEL: 03-6279-2032
 みずいべや 水商売のお部屋
 あずま通り店 新宿区歌舞伎町1-8-3良川ビル2階 TEL: 03-6205-5732

ZOOM高田馬場WEST 101

物件種別	間取り	賃料	管理費等
マンション	1LDK	135,000円	9,000円

敷金/保証金	135,000円	礼金/権利金	135,000円
敷引/償却金		更新料	1ヶ月(新賃料)
更新事務手数料			
その他費用	<small>[-一時金] 鍵交換費用(税込): 33,000円 [月次費用] 家財保険+付帯サービス(税込): 1,835円 (備考) ■契約時: 当月分+翌月分の賃料・管理費をお支払い頂きます ■ペット飼育時: 敷金1ヶ月追加(別途飼育相則参照・要申請書) ■解約時: ルームクリーニング費用及び借主負担分の原状回復費用をお支払い頂きます</small>		
物件所在地	東京都新宿区高田馬場3丁目45-10		
交通	山手線 高田馬場駅 徒歩13分 東京メトロ東西線 高田馬場駅 徒歩13分 西武新宿線 下落合駅 徒歩4分		
間取り詳細	1階: LDK 8.60畳, 洋室 3.70畳		
構造	鉄筋コンクリート 1階 / 6階建		
面積	34.25㎡	向き	北西
築年月	2022年3月8日	契約期間	普通借家契約 2年
退去日		入居時期	相談
駐車場	駐輪場		
設備	2口ガスコンロ(グリル付) 浴室換気乾燥機 追焚 温水洗浄便座 脱衣室 エアコン 二面採光		
入居諸条件	ペット可, 二人入居可		
損害保険			
保証会社	必須 トーシンライフ、オリコフォレントインシュア、全保連/保証料: 初回=賃料等×50%、月額=賃料等×1%		
備考	■民泊利用不可 ■自転車: 月額500円(契約時2年間一括払い※台数要確認) ■部屋タイプ: A1g ■外国籍相談可(申込条件: 在留カード必須、日本語読み書き出来る方、連帯保証人必須: 日本人又は永住者) ■一部法人保証会社未加入時: 敷金・礼金を各1ヶ月追加 ◆内見予約は『スマート内覧』◆		



※図面と異なる場合は現況を優先となります。

新宿本店 新宿区新宿3-21-4新宿ニューワークビル1階
 TEL: 03-6279-2032



みざべや
水商売のお部屋



あずま通り店 新宿区歌舞伎町1-8-3良川ビル2階
 TEL: 03-6205-5732