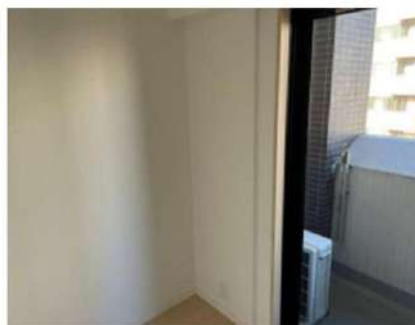
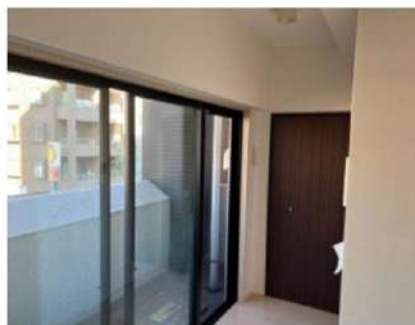


賃料	間取り	専有面積
75,000円	1K	21.97m ²

嬉しい、礼金なし物件 東京メトロ東西線 早稲田駅 徒歩4分
 主要駅へのアクセスも良好！ 都営大江戸線 牛込神楽坂駅 徒歩9分

賃貸マンション

セジョリ早稲田 401号室



外観写真
イメージ

敷金	1ヶ月	礼金	—
管理費	10,000円	築年月	2006年3月
住所	新宿区弁天町1-8		
構造・階建	鉄筋コンクリート造 4階/11階建		
契約期間	普通借家2年	方位	北
現況	退去予定 10/23	入居可能時期	相談

- 備考
- ・更新料：新賃料の1か月分
 - ・火災保険：20,000円 | 2年契約
 - ・鍵交換：30,000円(税別) ※種類により変動あり
 - ・24時間駆けつけサービス：15,000円(税別)/2年契約
 - ・入居時抗菌費用：12,000円(税別)
 - ・敷金がある場合、退去時1か月償却
 - ・保証会社利用料：初回50%～ ※1年毎10,000円
※別途収納手数料がかかる場合あり
 - ・契約事務手数料：10,000円(税別)
 - ・図面と現況が異なる場合は現況優先とします
 - ・短期解約違約金有

- 設備情報
- 半年未満:賃料2ヵ月分 半年以上1年未満:賃料1ヵ月分
 - 分譲賃貸 / システムキッチン / コンロ:ガスコンロ付 /
 - コンロの口数:2口 / パストイレ:別室 / バス / 浴室乾燥機 /
 - トイレ種類:水洗 / トイレ / 温水洗浄便座 / シャワー /
 - 給湯 / 洗面所独立 / 洗面所 / 洗面台 / エアコン /
 - 洗濯機置き場:有り(室内) / インターホン / オートロック /
 - 防犯カメラ / インターネット:対応 / 保証人:不要 /
 - 学生:可 / 24時間換気システム / バルコニーの面数:1面 /
 - 収納 / クローゼット / シューズボックス

新宿本店 新宿区新宿3-21-4新宿コートワビル1階
TEL: 03-6279-2032



みずいべや
水商売のお部屋



あずま通り店 新宿区歌舞伎町1-8-3良川ビル2階
TEL: 03-6205-5732

PREMIUM CUBE新中野 605

物件種別	間取り	賃料	管理費等
マンション	1K	97,000円	15,000円

【Wi-Fiインターネット無料!※シーファイブ】ペット2匹可 高級賃貸マンション 人気の角部屋!設備やセキュリティー面も充実!

【Wi-Fiインターネット無料!※シーファイブ】ペット2匹可 高級賃貸マンション 人気の角部屋!設備やセキュリティー面も充実!

敷金/保証金	0円	礼金/権利金	97,000円
敷引/償却金	0円	更新料	1.5ヶ月(新賃料)
更新事務手数料			
その他費用			
物件所在地	東京都中野区中央4丁目6-24		
交通	東京メトロ丸ノ内線 新中野駅 徒歩2分 中央線 中野駅 徒歩11分 東京メトロ東西線 中野駅 徒歩11分		
間取り詳細			
構造	鉄筋コンクリート 6階 / 7階建		
面積	20.33㎡	向き	北西
築年月	2012年9月	契約期間	普通借家契約 2年
退去日		入居時期	2024年11月22日
駐車場	駐輪場		
設備	浴室乾燥, ガス給湯, バス・トイレ別, CS, 押入, 2口コンロ, ガスキッチン, 温水洗浄便座, エアコン, 室内洗濯機置場, シャワー, BS, シューズボックス, モニタ付オートロック, 洗面化粧台, ネット使用料不要, クローゼット, フローリング, トイレ有, ガスコンロ, ユニットバス, バス有, システムキッチン, TVインターホン, デザイナーズ, エレベーター, 外壁タイル張り, 宅配BOX		
入居諸条件	ペット可, 事務所不可, 二人入居可		
損害保険	要 23,000円 (2年)		
保証会社	可 保証会社必須/～50%		
備考	■入居中サポート/21450円 ■抗菌代/17600円 ■事務手数料/11000円 ■保証会社必須/～50% ■保険/23000円 ■鍵費用/22000円 ■契約期間(2年普借)※違約金有☆AZPの賃料+1万円でスーパーゼロプラン適用★0 ■ペット飼育時条件有		

外観

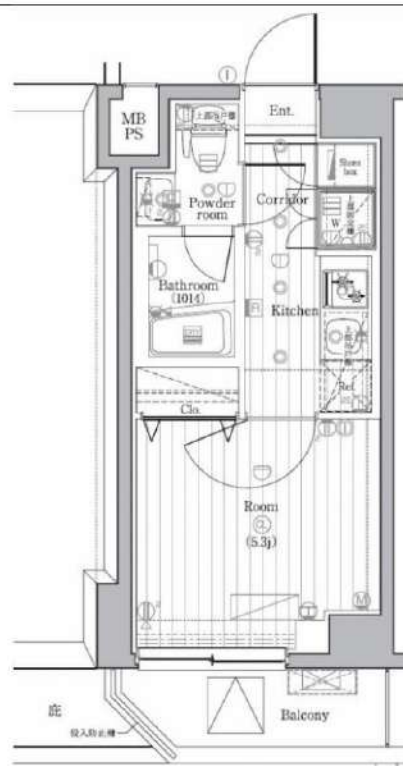


その他



※図面と異なる場合は現況を優先となります。

間取り図



新宿本店

新宿区新宿3-21-4新宿ニューワークビル1階
TEL: 03-6279-2032



みずの女
水商売のお部屋



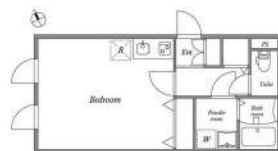
あずま通り店

新宿区歌舞伎町1-8-3良川ビル2階
TEL: 03-6205-5732

入居可能予定日
即入居可
0203号室

LEGALAND市谷薬王寺

都営新宿線「曙橋」 徒歩7分 / 都営大江戸線「牛込柳町」 徒歩7分



Room Detail

駐輪代各戸1台無料!
敷金・礼金ゼロ! キャンペーン中!

1R / 26.09㎡

敷金	無し	礼金	無し	共益費	10,000 円	月額合計	128,000 円
保険等	加入要：20,000円/2年						

マンション・ビル



東京都新宿区 市谷薬王寺町46

構造	鉄筋コンクリート造4階建/2階部分	戸数	33戸	完成	2017年3月19日
設備	オートロック、宅配用ボックス、自転車駐輪可、バイク置場(原付のみ)、公営水道、公共下水、ペット可、コンロ口数2、バス・トイレ別、シャワー、洗面所独立、温水洗浄暖房便座、室内洗濯機置場、シャンプードレッサー、浴室乾燥機、エアコン、下駄箱、収納スペース、加ベット、フローリング、人感センサーライト、都市ガス				
備考	■解約予告2ヶ月前(日割) ■更新料:新賃料の1ヶ月分 ■第一保証会社:エポス(初回料:40%、月次:無、更新料:10000円/1年 or 14000円/1年) ■第二保証会社:JRAG(初回料:70%、月次:無、更新料:10000円/1年) ■退去時RC代(税別):35,000円、エアコン清掃費1基辺り:15,000円 ■1年未満解約違約金:FRと同月分(FR無又は1ヶ月未満は1ヶ月分) 総賃料額敷金・礼金ゼロ! キャンペーン中! 水商売、外国籍(日本語が話せてかつ緊急連絡先に日本人もしくは永住権をお持ちの方設定必要)可。オートロック・浴室乾燥機・エアコン、設備も充実。大手法人で保証会社を外す場合は敷金1ヶ月積み増し。				

Building Detail

Point

*記載の情報と現況が異なる場合現況を優先します

新宿本店 新宿区新宿3-21-4新宿ニュータワービル1階
TEL: 03-6279-2032



みずばや
水商売のお部屋



あずま通り店 新宿区歌舞伎町1-8-3良川ビル2階
TEL: 03-6205-5732

ハーモニーレジデンス神楽坂ヒルズsecond 102

物件種別	間取り	賃料	管理費等
マンション	1DK	123,000円	20,000円

【WI-FIインターネット無料!※ファイバーゲート】ペット可 高級分譲賃貸マンション♪

【WI-FIインターネット無料!※ファイバーゲート】ペット可 高級分譲賃貸マンション♪

外観



その他



※図面と異なる場合は現況を優先となります。

間取り図



敷金/保証金	0円	礼金/権利金	0円
敷引/償却金	0円	更新料	0ヶ月(新賃料)
更新事務手数料			
その他費用			
物件所在地	東京都新宿区山吹町12-16		
交通	東京メトロ有楽町線 江戸川橋駅 徒歩5分 東京メトロ東西線 神楽坂駅 徒歩8分 中央・総武線各停 飯田橋駅 徒歩21分		
間取り詳細	DK 5.80畳		
構造	鉄筋コンクリート 1階 / 6階建		
面積	25.80㎡	向き	西
築年月	2019年9月	契約期間	普通借家契約 2年
退去日		入居時期	2024年11月20日
駐車場	駐輪場 バイク置き場		
設備	浴室乾燥、ガス給湯、バス・トイレ別、CS、押入、2ロコンロ、ガスキッチン、温水洗浄便座、エアコン、室内洗濯機置場、シャワー、BS、CATV、モーター付オートロック、洗面化粧台、ネット使用料不要、クローゼット、フローリング、システムキッチン、トイレ有、ガスコンロ、ユニットバス、ガスコンロ設置済、バス有、シューズボックス、インターホン、デザイナーズ、エレベーター、外壁タイル張り、宅配BOX		
入居諸条件	ペット可、事務所不可、二人入居可		
損害保険	要 23,000円(2年)		
保証会社	可 保証会社必須/～50%		
備考	★契約金は家賃と保険※仲手別途■入居中サポート/1500円/月■保険/23000円■保証会社必須/～50%■短期解約違約金有■ペット飼育時条件有■鍵費用/22000円(退去時請求)■更新事務手数料22000円■保証会社更新料は借主負担		

新宿本店

新宿区新宿3-21-4新宿ニュータウンビル1階
TEL: 03-6279-2032



みずべや
水商売のお部屋



あずま通り店

新宿区歌舞伎町1-8-3良川ビル2階
TEL: 03-6205-5732

FISS フィス

▼高級デザイナーズレジデンス☆

山手線 『新大久保』 徒歩2分

総武線 『大久保』 徒歩6分

ペット可(敷金2ヶ月1ヶ月償却)
2入居・SOHO相談可



■物件概要

- 所在地 / 東京都新宿区百人町2丁目8-13
- 構造 / 鉄筋コンクリート 造 地上 13 階建て
- 築年数 / 2008 年
- 入居可能日 / 2024.8月下旬～

■賃貸条件

- 敷金 1ヶ月 ■礼金 1ヶ月
- 共益費 300円/月 ■鍵交換 22,000円(税込)
- 契約期間 2年 ■更新料 新賃料の1ヶ月分
- 保証会社必須(50%～100%) ■町会費 3,600円/2年
- 火災保険 20,000円/2年 ■事務手数料 5,500円(税込)

※申込内容により、1年定借契約(再契約型)(再契約料0.5ヶ月分)になります。

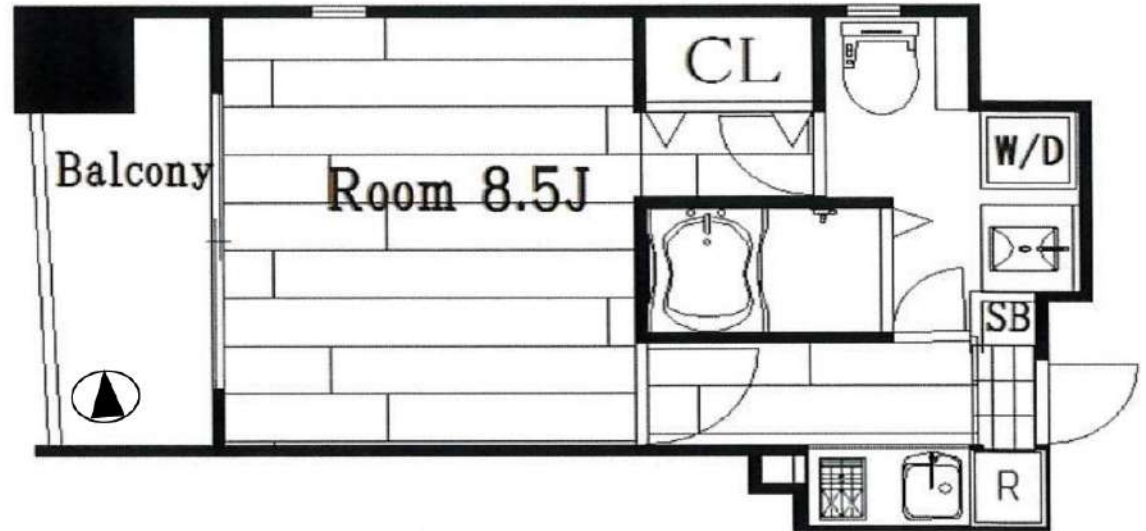
■設備



▼ペット可 敷金+1ヶ月(償却) ▼ダイヤル式ポスト

▼Wディンプルシリンダー錠 ▼駐輪場代は共益費に含む

クリーニング費用66,000円(消費税込) ※退去時支払い
短期解約違約金:1年未満の解約は賃料1ヶ月分相当額
※図面と現状が相違する場合、現状優先となります。



1R 304
134,000 円
専有面積 27.46m²

新宿本店 新宿区新宿3-21-4新宿ニューワールド1階
TEL: 03-6279-2032



みずべや
が南ののり堂



あずま通り店 新宿区歌舞伎町1-8-3良川ビル2階
TEL: 03-6205-5732

入居可能予定日

12月13日

0604 号室

GENOVIA東中野sky garden

 JR中央・総武線「東中野」 徒歩9分 / 東京メトロ丸ノ内線「中野坂上」 徒歩9分

マンション・ビル

Room Detail

インターネット無料！駐輪場無料！

敷金・礼金ゼロ！フリーレント1ヵ月！キャンペーン中！リファ導入！

1K / 26.4㎡

135,000 円

敷金

無し

礼金

無し

共益費

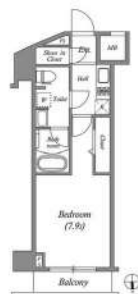
10,000 円


月額合計

145,000 円

保険等

加入要：20,000円/2年



 東京都中野区 中央1丁目13番10号

構造

鉄筋コンクリート造9階建／6階部分

戸数

48戸

完成

2021年8月1日

設備

BS、CS、オートロック、防犯カメラ、宅配用ボックス、自転車駐輪可、公営水道、公共下水、モニター付インターホン、ダブルロック、ペット可、洗機物干、コンロ口数2、バス・トイレ別、シャワー、洗面所独立、温水洗浄暖房便座、室内洗濯機置場、浴室乾燥機、エアコン、下駄箱、加ゼット、フローリング、バルコニー、都市ガス

備考

■解約予告2ヶ月前（日割） ■更新料：新賃料の1ヶ月分 ■第一保証会社：エポス（初回料：40%、月次：無、更新料：10000円/1年 or 14000円/1年） ■第二保証会社：JRAG（初回料：70%、月次：無、更新料：10000円/1年） ■退去時RC代（税別）：35,000円、エアコン清掃費1基辺り：15,000円 ■1年未満解約違約金：総賃料2ヶ月分 ■2年未満解約違約金：総賃料1ヶ月分敷金・礼金ゼロ！フリーレント1ヵ月！キャンペーン中！リファ導入！インターネット無料！（株）ファイバーゲート TEL：0120-012-272。3路線3駅利用可！鍵交換費用必須！大手法人で保証会社を外す場合は敷金1ヶ月積み増し。

Point

※記載の情報と現況が異なる場合現況を優先します

新宿本店

新宿区新宿3-21-4新宿ニュータワービル1階
TEL：03-6279-2032



みずべや
水商売のお部屋



あずま通り店

新宿区歌舞伎町1-8-3良川ビル2階
TEL：03-6205-5732



ペット飼育可能
小型犬・猫いずれか1匹
(体重5kg以内)
※飼育時は敷金プラス1ヶ月(預かり)

参考写真含む

水商売の方
ご相談可能

追焚

※ライフラインに関して※申込自由※
※電気含むその他ライフライン→ライフライン取次業者からご案内
事前にご案内をお願いします! ※対象物件あり

U-comネット無料

2人入居相談可!



【物件概要】

- 名称 / カスタリア新宿御苑
- 所在地 / 東京都新宿区新宿2丁目14番4号
- 構造 / 鉄骨鉄筋コンクリート造 地上15階、地下1階建て
- 竣工 / 2003年9月
- 交通 / JR山手線『新宿』駅 徒歩10分
東京メトロ丸の内線『新宿御苑前』駅 徒歩4分
都営新宿線『新宿三丁目』駅 徒歩3分

※退去後アバスト調査を実施する場合、内装完了日の確定まで2週間～4週間かかる場合がございます。
あらかじめご了承ください。

【賃貸条件】

- 礼金 / 1ヶ月
- 敷金 / 1ヶ月
- 更新料 / 新賃料1.5ヶ月分
- 火災保険 / 20,000円
- 条件 / 文書事務手数料 5,500円(税込)
鍵交換費用 27,500円(税込)
振替事務手数料 330円(税込)/月
ステージ安心サポート24 19,800円(税込)
- その他 / 保証会社加入のこと
保証人不要プランご相談可能
初回保証料：毎月支払額の50%
※学生プラン有り：初回保証料 10,000円～
月額保証料 700円
※保証会社利用しない場合は、敷金2ヶ月
※別途留学生プラン有(連帯保証人不要)

■設備概要

- ◇TVモニター付オートロック
- ◇エレベーター 2基
- ◇防犯カメラ※共用部
- ◇室内洗濯機置場
- ◇ウォシュレット
- ◇宅配ボックス
- ◇インターネット (NTT-U-COM光) ※U-COM光のみ無料
- ◇CATV (東京ケーブルビジョン) ※別途契約
- ◇浴室乾燥機
- ◇グリル付2口ガスシステムキッチン (1005)
- ◇グリル付き3口ガスシステムキッチン (509)
- ◇独立洗面台
- ◇追い焚き機能付きバス
- ◇エアコン1基
- ◇メールボックス
- ◇敷地内ゴミ置き場 (24時間ゴミ捨て可)
- ◇BS・CS (別途契約)

【募集賃料】

号室	間取り	賃料	専有面積	現況
509	1R	110,000円	33.57㎡	現空
1005	1DK	147,000円	32.60㎡	10/11退去予定
管理費 10,000円				

決済可能です!
※詳細は要問い合わせ※



～ご利用保証会社～
エポスROOM iD・ルームバンクインシュア
初回保証料：毎月支払い合計額の50%
留学生プラン 初回：毎月支払い合計額の100% (最低保証40,000円)
月額保証料 700円
外国人サポートプラン利用料 10,800円/年 (初年度より)
※初期費用のお支払いにクレジットカード決済をご利用可
※法人様契約の際の諸条件は別途お問い合わせください

※退去時、貸主の指定業者による室内のクリーニング費用(55,000円・税込)エアコン内部洗浄(14,300円・税込/台)は借主様負担となります。

図面と現況が異なる場合は、現況優先と致します