

ROOM FOR RENT

デザイナーズアパート QUQURI北新宿 (ククリ キタシンジユク)

Rent Roll ※町会費：月額100円 ※共設設備費：月額1,000円 ※管理費共通：月額5,000円

号室	賃料	合計面積 (ロフト面積含む)
103	65,000円	13.42㎡ (ロフト4.39㎡)
現況：9/14退去予定		
307	71,000円	13.48㎡ (ロフト4.46㎡)
現況：9/24退去予定		

■ アクセスマップ

JR総武線「大久保」駅 徒歩 7分
 JR山手線「新大久保」駅 徒歩 10分
 丸の内線「西新宿」駅 徒歩 15分
 JR山手線「新宿」駅 徒歩 20分



※最上階部分の北側2部屋はございません。
 ※現況と図面に相違がある場合は、現況を優先します。



入居者インタビューをチェック!



ご入居者様のお声や
 部屋のお写真を
 掲載しております。



敷金・礼金・更新料0

光インターネット無料!!
オートロック・宅配ボックス設置!!

■ 賃貸条件

■敷金/0ヶ月 ■礼金/0ヶ月 ■管理費/月額5,000円 ■火災保険/15,000円/2年 ■24時間サポート/10,000円(税別)/2年
 ■保証会社/必須(ジェイリース保証人有家賃総額の30%・保証人无家賃総額の50%) ■共設設備費/月額1,000円
 ■ルームクリーニング代(入居時)/35,000円(税別) ■鍵交換代(入居時)/15,000円(税別) ■町会費/月額100円
 ■備考/※1年未満の解約(退去)は料金の2ヶ月分を違約金として支払う ※2年未満の解約(退去)は料金の1ヶ月分を違約金として支払う
 ※更新料なし;但し、保証会社(家賃総額10%/1年火災保険(15,000円/2年) 24時間サポート(10,000円(税別)/2年)の更新料あり
 ※駐輪禁止の物件となります。 ※当物件は禁煙物件となっております。 ■契約期間/2年間 ■更新料/なし

■ 物件概要

■所在/〒169-0074 東京都新宿区北新宿3-12-3 ■交通/JR総武線「大久保」駅徒歩7分・JR総武線「東中野」駅徒歩9分
 JR山手線「新宿」駅徒歩20分・丸の内線「西新宿」駅徒歩15分 ■構造/木造2階建半地下1階 ■竣工日/2021年3月

■ 設備

■オートロック ■宅配ボックス ■録画機能付インターホン ■無料光インターネット ■ロフト ■BT別リ(シャワールーム) ■全身姿見
 ■温水洗浄機能付便座 ■エアコン ■室内洗濯機置場 ■IHコンロ ■プロパンガス ■室内物干し ■シューズボックス ■ビクチャーレール
 ■複層ガラス ■ホワイトフローリング ■照明器具付(LEDダウンライト)

申し込み時必要書類

・身分証明書 + (いずれか1つ)
 ・社会保険被保険者証
 ・在職証明書
 ・内定者の場合は内定通知書
 ・学生の場合は学生証
連帯保証人様をつける場合は
 連帯保証人様も同じものが必要になります。

新宿本店 新宿区新宿3-21-4新宿ニューターワビル1階
 TEL: 03-6279-2032



みずべや
 水商売のお部屋



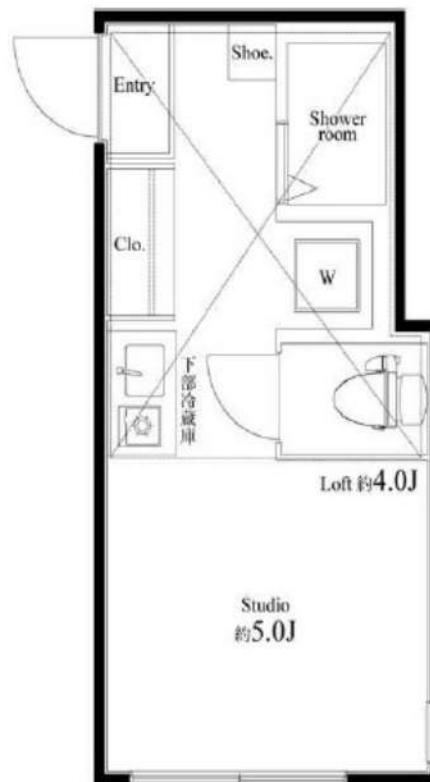
あずま通り店 新宿区歌舞伎町1-8-3良川ビル2階
 TEL: 03-6205-5732

RENECAT導入済物件★消臭抗菌効果が半永久持続
★家具・家電付賃貸へ変更可★すぐお住まいになれます

Access

都営新宿線
「曙橋」駅徒歩 4分

東京メトロ丸の内線
「四谷三丁目」駅徒歩 10分



0106 号室 専有面積 12.21㎡

間取 1R+ロフト

賃料 78,000 円/月

共益費 4,000 円/月

物件概要

所在地 / 東京都新宿区四谷坂町11-23
構造・規模 / 木造 2階建
総戸数 / 10 戸
築年月 / 2018年02月28日
入居日 / 2024年10月08日

契約条件

保証金2ヶ月 (契約時償却)

SC保証システム利用料:家賃総額55%(最低金額5.5万円)
保証人付プラン:家賃総額の30%(最低金額3万円)
保証金契約時償却(保証金プランで契約の場合)
24Hサポート料22,000円/1年・鍵交換代22,000円
室内抗菌処理代17,600円事務手数料11,000円
当社指定火災保険(ジック)加入の事(別途費用)
※賃料口座引落し(口座振替手数料別途有)
普通賃貸借1年契約(更新型)※
※1、2回目の更新時5%の賃料改定あり。更新料は1回のみ。
2回目以降の更新料は無い為、安心して永くお住まいいただけます
※LPガス(要担保金)/共益費変動不可

- 全室ロフト付デザイナーズアパートメント
- カラーTVモニターホン
- 便利なハンズフリーインターホン
- 防犯性に優れたディンプルキー
- 洋室に快適なエアコン標準装備
- 床フローリング仕様
- オリジナルシステムキッチン
- 1口ガスコンロ
- 安心安全の温度センサー付コンロ
- 一人暮らしに便利なミニ冷蔵庫
- シャワーブースとトイレ独立型
- ★ネット無料(ファミリーネットジャパン)
- ↑速度等詳細はTEL0120-882-802
- トール型シューズBOX
- 清潔な温水シャワートイレ
- 室内洗濯機置場有
- 居室と寝室を振り分けできるロフト付
- 24時間コールセンター受付
- 2人入居・外国籍入居可能/海外審査可能



イメージ動画
(注)IoT 非対応

24時間安心サポート

設備のトラブルに24時間365日の受付体制

医療健康サービス24

看護師が24時間365日ご相談に応じます。

※図面と現況が異なる場合、現況優先とさせていただきます。
※退去時清掃費用、更新時更新費用等がございます。

新宿本店 新宿区新宿3-21-4新宿ニューワークビル1階
TEL: 03-6279-2032



みずもや
水商売のお部屋



あずま通り店 新宿区歌舞伎町1-8-3良川ビル2階
TEL: 03-6205-5732

物件概要

物件名 : ループル新中野
所在地 : 〒164-0012 東京都中野区本町3丁目32-8
構造規模 : RC 地上5階建て 地上4階部分
築年月 : 2002年10月
契約期間 : 普通借家 2年(更新料:1ヶ月(新賃料))
間取り : 1K 専有面積 : 20.12㎡

賃料・募集条件

賃料	共益費	敷金	礼金
78,000	9,000	0ヶ月	0.5ヶ月

入居可能日 : 2024年10月上旬
解約予定日 : 2024年9月7日

初期費用

(株)ランドインシュア : 初回:総賃料の100%(総賃料にコールセンター料を含む)、1年毎更新:15000円、決済サービス料:440円(月額)

家財保険 : 18,000 円 (2年契約:ジャパン少額短期保険)
鍵交換代(必須) : 22,000 円~ ※入居後対応になる場合がございます。

その他

コールセンター利用料 : 月額550円
クリーニング代 : 退去時38,500円
エアコン洗浄代 : 退去時13,200円(1基あたり)
解約予告 : 1ヶ月前
入居制限等 : 民泊不可/外国籍可/留学生可/楽器不可/ペット不可
短期解約違約金 : 1年未満の解約の場合、総賃料1ヶ月

その他 : 【駐輪場、駐車場付きの物件について】
金額、空き状況等は、建物管理会社へお問い合わせください。
会社名:株式会社TFDコミュニティ
TEL:03-582-2652



設備等

- オートロック 防犯カメラ 集合ポスト
- 宅配ボックス 専用ゴミ置き場有 エレベーター
- 照明器具 下駄箱 収納スペース
- システムキッチン 2口ガスコンロ
- 浴室乾燥機 温水洗浄便座 洗面台
- 都市ガス モニター付インターホン
- ベランダ・バルコニー エアコン
- クローゼット バス・トイレ別 室内洗濯機置き場



LIFE INFORMATION

- セブン-イレブン 中野中央3丁目店...徒歩4分(260m)
 - 肉のハナマサ 中野店...徒歩3分(210m)
 - ココカラファイン 中野中央店...徒歩3分(180m)
- 近隣のお店が充実！便利な環境です♪





メイクス新中野アジュールコート 905
賃貸マンション



駅徒歩5分で利便性抜群◎ペット相談・ネット無料です☆

1K	専有面積	28.15㎡
賃料	115,000円	
管理費	12,000円	
礼金	1ヶ月	敷金 1ヶ月
入居時期	予定 2024年10月中旬	

◆アクセス 東京メトロ丸ノ内線「新中野」駅徒歩 5分

東京メトロ丸ノ内線「中野新橋」駅徒歩10分 東京メトロ丸ノ内線「中野富士見町」駅徒歩8分

- ◆物件概要**
- ・住所/東京都中野区本町6丁目 1-10
 - ・構造/鉄筋コンクリート造地上階数 10階
 - ・築年数/2020年10月
 - ・駐車場/設備 無 ・駐輪場/設備 有 ・バイク置き場/空無 ※設備有の場合は要問い合わせ
 - ・向き/西
 - ・契約期間/普通借家契約 2年
 - ・更新料/新賃料の 1.5 ヶ月+更新事務手数料16,500円 (税込)



- ◆初期費用**
- ①保証委託料/にじいろ◎月額保証料：賃料+管理費の1%※最低保証料1,000円 ◎初回保証委託料：賃料+管理費の80%
 - ②決済手数料：毎月550円(税込)
 - ③損害保険/有り 火災保険 24ヶ月 23,000円
 - ④当月分分割賃料
 - ⑤翌月分賃料
 - ⑥その他費用/安心入居サポート (税込・必須) :22,000円 鍵交換費用 (税込・必須) :33,000円

- ◆入居諸条件**
- ペット(相談), ルームシェア(相談), 外国人入居(相談), 学生専用(相談), 楽器使用(相談), 高齢者(相談), 子供(不可), 事務所(不可), 性別(不問), 単身(可), 二人入居(相談), 法人(可), 未成年契約(不可)

- ◆設備**
- 2F以上,オートロック,ダブルロック,ティンブルキー,モニタ付オートロック,デザイナーズ,外壁タイル張り,防犯カメラ,メールボックス,セキュリティ会社加入済,24時間換気システム,2ロコンロ,B.S,C.S,インターホン,エアコン,ガスコンロ設置済,ガス給湯,クローゼット,システムキッチン,シューズボックス,トイレ有,ネット使用料不要,バス・トイレ別,バス有,マルチメディアコンセント,ユニットバス,温水洗浄便座,給湯,高速ネット対応,室内洗濯機置場,人感照明センサー,洗面化粧台,洗面台,風呂,浴室乾燥,24時間ゴミ出し可,エレベーター,宅配BOX,敷地内ゴミ置き場

- ◆備考**
- 短期解約違約金有 (1年末満解約：賃料+管理費1.5ヶ月分)
2ヶ月前解約予告
先行申込可
法人契約の場合：礼金1ヶ月追加で法人規定ご相談可能
退去時ルームクリーニング費用(税込)：39,600円
退去時エアコン内部洗浄費用(税込)：13,200円/台
ネット無料：シーファイブ 全戸一括型、使用時の環境・状況により速度が低下する場合は有
ペット：小型犬または猫2匹まで 1匹につき敷金1ヶ月追加、退去時償却
楽器：但し消音機能付き・アップライトピアノ、ドラム、音楽不可・居住者よりクレームがあった場合即時使用中止

- ◆周辺施設**
- ・ファミリーマート 中野本町六丁目店
 - ・まいばすけっと 中野本町4丁目店
 - ・ひまわり調剤薬局
 - ・セゾングループ 中野本町4丁目店
- ※作成時データの為、現状とは異なる場合がございます。

※図面と異なる場合は現況を優先となります。
※賃料発生日は申込から原則2週間となります。

新宿本店 新宿区新宿3-21-4新宿ニュータワービル1階 TEL: 03-6279-2032

みずべや 水商売のお部屋

あずま通り店 新宿区歌舞伎町1-8-3良川ビル2階 TEL: 03-6205-5732

ZOOM高田馬場

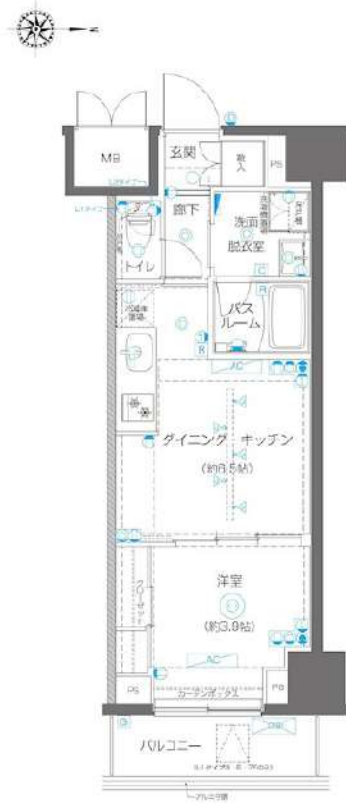
404号室

TVモニター付オートロック 宅配ボックス インターネット無料 Wi-Fi完備 CATV導入 エレベーター
 【スマートロック】 【デザイナーズマンション】 【ペット可】 ◆内見予約は『スマート内覧』◆

【外観】



【間取り図】



※図面と現状が異なる場合は現状優先となります。

賃料	134,000円		
管理費等	8,000円	間取り	1DK
敷金	1ヶ月	礼金	無
償却金	-	保証金	-
物件種別	マンション		
建物所在地	東京都新宿区下落合1丁目11-6		
交通	山手線 高田馬場 徒歩9分 東京メトロ東西線 高田馬場 徒歩9分		
間取詳細	DK(6.5畳) 洋室(3.9畳)		
構造・規模	鉄筋コンクリート 10階建 4階		
専有面積	30.69㎡	向き	東
築年月	2022年1月31日	契約期間	2年
入居時期	相談	更新料	1ヶ月(新賃料)
設備	2口ガス 独立洗面台 脱衣室 浴室換気乾燥機 追焚 温水洗浄便座 フローリング 室内洗濯機置場		
その他費用	[一時金] 鍵交換費用(税込): 33,000円 [月次費用] 家財保険+付帯サービス(税込): 1,835円 [備考] ■契約時: 当月分+翌月分の賃料・管理費をお支払い頂きます ■ペット飼育時: 敷金1ヶ月追加(別途飼育細則参照・要申請書) ■解約時: ルームクリーニング費用及び借主負担分の原状回復費用をお支払い頂きます		
保証会社	必須 トーシンライフ、オリコフォレントインシュア、全保連 保証料: 初回=賃料等×50%、月額=賃料等×1%		
備考	■民泊利用不可 ■自転車: 月額500円 バイク: 月額2,000円(契約時2年間一括払い※台数要確認) ■部屋タイプ: L1 ■外国籍相談可(申込条件: 在留カード必須、日本語読み書き出来る方、連帯保証人必須: 日本人又は永住者) ■一部法人保証会社未加入時: 敷金・礼金を各1ヶ月追加 ■短期解約違約あり: 契約開始日より1年未満に退去した場合は賃料+管理費の1ヶ月分を支払うこと		

情報更新日 2024年9月2日

新宿本店

新宿区新宿3-21-4新宿ニュータワービル1階
TEL: 03-6279-2032



みずべや
水商売のお部屋



あずま通り店

新宿区歌舞伎町1-8-3良川ビル2階
TEL: 03-6205-5732

FISS フィス

▼高級デザイナーズレジデンス☆

山手線 『新大久保』 徒歩2分

総武線 『大久保』 徒歩6分

ペット可(敷金2ヶ月1ヶ月償却)
2入居・SOHO相談可
引き戸を開ければ広いスイートルーム



■物件概要

- 所在地 / 東京都新宿区百人町2丁目8-13
- 構造 / 鉄筋コンクリート造 地上 13階建て
- 築年数 / 2008年
- 入居可能日 / 2024.11月中旬～

■賃貸条件

- 敷金 1ヶ月 ■礼金 1ヶ月
- 共益費 300円/月 ■鍵交換 22,000円(税込)
- 契約期間 2年 ■更新料 新賃料の1ヶ月分
- 保証会社必須(50%～100%) ■町会費 3,600円/2年
- 火災保険 20,000円/2年 ■事務手数料 5,500円(税込)

※申込内容により、1年定借契約(再契約型)(再契約料0.5ヶ月分)になります。

■設備



▼ペット可 敷金+1ヶ月(償却) ▼ダイヤル式ポスト

▼Wディンプルシリンダー錠 ▼駐輪場代は共益費に含む



現況仕切り有り



1LDK 801
168,000円
専有面積 34.06㎡

クリーニング費用88,000円(消費税込) ※退去時支払い

※図面と現状が相違する場合、現状優先となります。

RENECAT導入済物件★消臭抗菌効果が半永久持続
★家具・家電付賃貸へ変更可★すぐお住まいになれます

Access

東京メトロ丸の内線
「四谷三丁目」 駅徒歩 7分



JR総武線
「信濃町」 駅徒歩 8分

- ダブル配筋で耐震性の高い基礎構造
- 共用部防犯カメラ設置(7台)
- カラーTVEモニター付オートロック
- 安心のダブルロックディンプルキー
- 快適なエアコン標準装備(2基)
- LL45等級フローリング採用
- 2口ガスキッチン(グリル付き)
- 清潔な温水シャワートイレ
- ★雨天や冬に必須浴室換気乾燥暖房涼風機
- シャンプードレッサー付き独立洗面台
- ★ネット使い放題(ファイバーゲート)
- ↑速度等詳細はTEL0120-988-660
- ★お湯張り・追い焚き機能付きバス
- 収納便利なウォークインクローゼット
- BS/CS110"/CATV(別途費用)
- 24時間利用可能宅配ボックス
- 24時間利用可能なゴミ置き場
- 駐輪場・バイク(空き状況条件等、要確認)
- ペット(小型1匹)敷金1ヶ月追加
- 2人同居・外国籍可・海外審査も可能



0511 号室 専有面積 40.76㎡

間取 1LDK

賃料 220,000 円/月

共益費 20,000 円/月

物件概要

所在地 / 東京都新宿区大京町12-10
構造・規模 / 鉄筋コンクリート造 5階建
総戸数 / 61 戸
築年月 / 2020年01月06日
入居日 / 2024年11月14日

契約条件

保証金2ヶ月 (契約時償却)

SC保証システム利用料:家賃総額55%(最低金額5.5万円)
保証人有プラン:家賃総額の30%(最低金額3万円)
保証金契約時償却(保証金プランで契約の場合)
24Hサポート料22,000円/1年・鍵交換代22,000円
室内抗菌処理代17,600円事務手数料11,000円
当社指定火災保険(ジック)加入の事(別途費用)
※賃料口座引落し(口座振替手数料別途有)
普通賃貸借1年契約(更新型)※
※1、2回目の更新時5%の賃料改定あり。更新料は1回のみ。
2回目以降の更新料は無い為、安心して永くお住まいいただけます
※LPガス(要担保金)

24時間安心サポート

設備のトラブルに24時間365日の受付体制

医療健康サービス 24

看護師が24時間365日ご相談に応じます。

※図面と現況が異なる場合、現況優先とさせていただきます。
※退去時清掃費用、更新時更新費用等がございます。

新宿本店 新宿区新宿3-21-4新宿ニュータワービル1階
TEL: 03-6279-2032



みずや
水商売のお部屋



あずま通り店 新宿区歌舞伎町1-8-3良川ビル2階
TEL: 03-6205-5732