

貸マンション

錦糸町駅

ガリシア錦糸町ステーションフロント(ガリシアキンシチョウステーションフロント) 1003

間取り
1K

専有面積
20.20㎡

築年月
2008年01月



デザイナーズマンション 生活施設充実エリア

チェックポイント！

主要採光面：南向き社宅可二人入居可、デザイナーズ、外観タイル張り、常時ゴミ出し可能分譲タイプ24時間換気システム、閑静な住宅街、B・T別シャワー浴室乾燥機、トイレ温水洗浄便座、洗面所、洗面台ガスコンロ付、2口コンロ、システムキッチン収納スペース、全居室収納クローゼット、シューズボックス、室内洗濯機置場、洗濯機置場、給湯都市ガス、フローリング、冷房、暖房、エアコン、全居室エアコン、C S、B S 端子M Mコンセントインターネット対応インターネット使用料無料、ダブルロックドア、オートロック、モニター付オートロック、モニター付インターホン、ディンプルキー、防犯カメラ24時間セキュリティバルコニー、エレベーター、宅配BOX



物件種目	貸マンション
最寄駅	錦糸町
間取タイプ	1K
賃料条件	賃料 75,000円
	礼金1ヶ月 敷金1ヶ月 保証金なし

物件所在地	東京都墨田区江東橋3丁目10-9		
交通	J R総武・中央緩行線 錦糸町 徒歩2分		
建物	建物名	ガリシア錦糸町ステーションフロント(ガリシアキンシチョウステーションフロント) 1003	
	構造・規模	RC 15階建 地下1階/10階部分	
	使用部分積	20.20㎡	
	間取内訳	洋 6.8	
築年月	2008年01月	契約期間	2年
管理費等	なし 共益費 10,000円/月		
駐車場			
現況	居住中 2024年10月15日退去予定	入居可能時期	2024年10月下旬予定
設備	B・T別、シャワー浴室乾燥機、トイレ、温水洗浄便座、洗面所、洗面台、ガスコンロ付、2口コンロ、システムキッチン、収納スペース、全居室収納、クローゼット、シューズボックス、室内洗濯機置場、洗濯機置場、給湯、都市ガス、フローリング、冷房、暖房、エアコン、全居室エアコン、C S、B S 端子、M...		
保険等	要 2,000円		
備考	火災保険及び地震24時間駆け付け、維持サービス等が併設した入居者様への安心サービス「BR1プライムサービス」への加入が必要となります。(月額2,200円)お申込は「イタジシBB」よりお手続きください。更新事務手数料：新賃料0.5ヶ月 貴社では先行契約のみ受付可能となっております。＜賃貸保証＞①ジャックス②エポスコ③ニッポンインシュア(WALKUS保証)：初回合計家賃10.0%、2%/月、敷金は1ヶ月※年間更新料無し※外国籍の方は利用可能です。※海外審査可能な本契約は株式会社AELUSが貸主となる物件保証となります。④ルームシェアインシュア⑤にしているインシュア※⑥は信販系でない保証会社となります。詳細はA T B Bをご参照ください。BR1プライムサービス：2,000円/月 更新料：新賃料1ヶ月 賃貸保証：加入要(個人) ①株式会社ジャックス [VICCS-ONE] 初回合計家賃5.0%、1%/月、1.0、5.0、0円/年※株式会社エポスコ [ROOM iD] 初回合計家賃5.0%、1.5%/月、年間更新料無し※法人契約も可 建交機代等：有 38,500円～ 利用駅1：新大塚駅半蔵門線 徒歩2分		

この図面は物件情報の一部を抜粋して掲載しております。(現況優先)
入居日・引渡日変更や付帯条件、別途料金等が発生する場合がありますのでご確認ください。

at home

infosheet 物件番号 69833718002

新宿本店 新宿区新宿3-21-4新宿ニュータウンビル1階
TEL：03-6279-2032



みずべや
水商売のお部屋



あずま通り店 新宿区歌舞伎町1-8-3良川ビル2階
TEL：03-6205-5732

プレール・ドゥーク押上Ⅲ

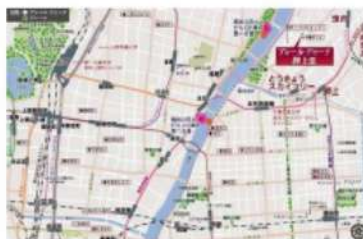
住み替え応援システムRe・Room
家賃でポイントがたまる！
住み替えて使って！

安心管理システム24時間管理
学生・女性にオススメ

インターネット月額基本使用料無料(BBM-NET)

ペット相談可(小型犬または猫1匹、敷金2ヶ月)

2口ガスコンロ 温水洗浄便座 独立洗面台 浴室換気乾燥機



新生活応援
家具家電リース

【配達料無料】 【設置無料】 【撤去無料】

新生活応援家具家電リースの初期費用がこちらです

単身 4人まで	月額 5,500円	月額 9,900円
ファミリー 4人まで	月額 4,400円	月額 8,800円

木下の賃貸 友の会
詳細はこちら▶



※図面と現況が異なる場合には現況を優先とします。

ACCESS

東京メトロ半蔵門線 押上駅 徒歩9分

東武伊勢崎線 曳舟 徒歩10分

東武伊勢崎線 とうきょうスカイツリー 徒歩12分

201号室	賃料	88,000円
	管理費	8,000円
	敷金 0ヶ月 礼金 1ヶ月	

OUTLINE

間取り	1K	タイプ		専有面積	27.06㎡
入居日	2024年10月中旬		内見	10/1~内見予定	
「木下の賃貸」友の会費 1,980 円(税込)/月額					
所在地	東京都墨田区向島5丁目30-10				
構造	RC造		規模	地上7階 地下1階建1階	
竣工日	2016年10月		総戸数	30戸	
駐車場施設	無		空き	無	
駐輪場施設	有		空き	キノシタコミュニティへ要確認	
駐車場敷金	なし		駐車場賃料	0 円/月額	
ペット飼育	相談		ペット飼育の場合の敷金	敷金2ヶ月支払	
方位	南東		ガス	株CDエナジーダイレクト推奨	
販売管理会社	株式会社キノシタコミュニティ		電気	株CDエナジーダイレクト推奨	

LEASE CONDITION

契約期間	2年	更新料	新賃料	1.25	ヶ月
解約予告	1ヶ月前に文書で当社宛に通知				
スマートロック登録費用	27,500 円(税込)	消毒代	26,400 円(税込)		
定額ルームクリーニング代	63,800 円(税込)				

EQUIPMENT

オートロック	○	洗濯機置場	○	バルコニー	○
エレベーター	○	浴室乾燥機	○	CATV	○
TVモニター付きインターフォン	○	洗浄機能付暖房便座	○	BSアンテナ	○
宅配ボックス	○	追い焚き	○	CSアンテナ	○
ガスコンロ	○	居室床材フローリング	○	カーシェアリング	○
IHクッキングヒーター	○	エアコン	○		
独立洗面台	○	浄化槽	○		

- 備考**
- 1.保証会社加入必須。木下グループ保証: 初回保証料80%、利用手数料月額550円(税込)、継続保証委託料20,000円(2年毎)
 - 2.木下の賃貸友の会加入必須。入居者補償制度、住まいのトラブル緊急サポート等のサービスを提供。月額1,980円(税込)~/法人プラン月額990円(住まいのトラブル緊急サポートのみ)
 - 3.12カ月未満の解約時、賃料1カ月の違約金が御座います。
 - 4.CATV、BS・CS110°、インターネット等(導入されているか否かは要確認)には別途契約、費用がかかります。



XEBEC両国

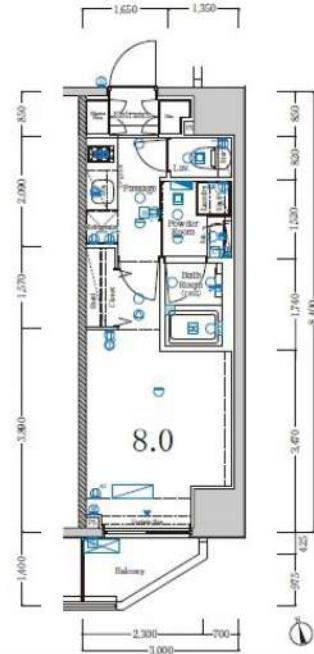
ペット飼育・二人入居可能です★インターネット無料!

JR中央・総武線「両国」徒歩3分
都営浅草線「浅草橋」徒歩10分
都営浅草線「東日本橋」徒歩10分



A4
TYPE
Scale=1/75

専有面積
25.35㎡(約7.66坪) ※M10階層以下
バルコニー面積
2.44㎡(約0.73坪)



号室	賃料
701	92,000円

管理費	15,000円		
敷金	0ヶ月	礼金	1ヶ月
所在地	東京都墨田区両国1丁目15-9		
構造・階建	RC 7階部分 / 13階		
築年月	2016年12月	専有面積	25.35㎡
間取り	1K	開口向き	南
契約期間	普通借家2年	更新料	1ヶ月(新賃料)
保険	18,000円 2年	連帯保証人	不要
保証会社	エポスカード 保証料(初回契約時)50%、保証料(月額)1%、※エポス非承認の場合:全保連(初回保証料60%、年間10,000円、月々330円) 其他有		
入居条件	二人入居可、外国籍可、分譲タイプ、IT重説 対応物件、LGBTフレンドリー、留学生、高齢者相談、ペット相談、ルームシェア相談		
その他費用	鍵交換費用33,000円、ハウスクリーニング49,500円(退去時)、契約事務手数料5,500円、除菌消臭費用13,200円、緊急サポート料1,000円(月額)		
内見可能日	2023年7月10日	入居時期	2023年7月下旬
備考	解約予告:1ヶ月前/更新事務手数料:0.55ヵ月/法人契約:敷金1ヶ月/ペット飼育時:敷金1ヶ月(退去時償却)/短期解約違約金有(1年未満:総賃料1ヵ月分)		

駐車場	有	バイク置場	有	駐輪場	有
-----	---	-------	---	-----	---

角部屋	洗面所独立	インターネット 使用料無料	オートロック	宅配ボックス	24Hゴミ置き場	浴室乾燥機	TV付バス	追い焚き	ウォシュレット	エレベーター	洗濯機置場室内
バス・トイレ別	コンロ2口	システムキッチン	エアコン	クローゼット	閑静な住宅街	24H給気システム	下駄箱	防犯カメラ	光ファイバー	集合ポスト	ペット相談

※現況と図面に相違がある場合は、現況優先となります。

新宿本店

新宿区新宿3-21-4新宿ニューワールドビル1階
TEL: 03-6279-2032



みずのや
水商売のお部屋



あずま通り店

新宿区歌舞伎町1-8-3良川ビル2階
TEL: 03-6205-5732

貸マンション

錦糸町駅

ガリシア錦糸町パークサイド(ガリシアキンシチョウパークサイド) 1203

間取り
1K

専有面積
25.91㎡

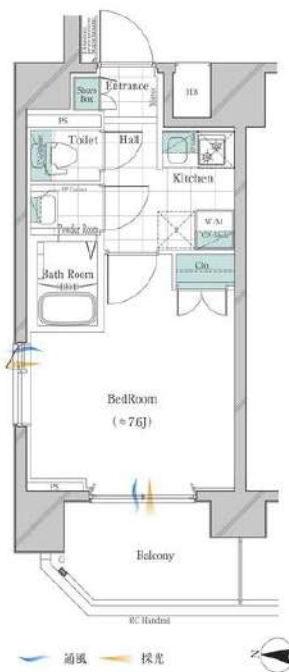
築年月
2019年06月



デザイナーズマンション 物件1分にスーパーあり

チェックポイント！

主要採光面・西向き社宅可二人入居可、2面採光デザイナーズ、外観タイル張り、常時ゴミ出し可能分譲タイプ、角部屋、閑静な住宅街、B・T別シャワー浴室暖房浴室乾燥機、トイレ、温水洗浄便座、洗面所洗面台洗面所独立、ガスコンロ付、2口コンロシステムキッチン、収納スペース、全居室収納クローゼット、シューズボックス、室内洗濯機置場、洗濯機置場、給湯都市ガス、フローリング、冷房、暖房、エアコン、全居室エアコン、CS、B 5端子、MMコンセントインターネット対応、インターネット使用料無料、ダブルロックドアオートロック、モニター付オートロック、ディンプルキー、防犯カメラ、24時間セキュリティ、バルコニー、エレベーター完備BOX



物件種目	貸マンション
最寄駅	錦糸町
間取タイプ	1K
賃貸条件	賃料 100,000円 礼金なし 敷金なし 保証金なし

物件所在地	東京都墨田区太平1丁目 15-5		
交通	J R総武・中央緩行線 錦糸町 徒歩9分		
建物	建物名	ガリシア錦糸町パークサイド(ガリシアキンシチョウパークサイド) 1203	
	構造・規模	RC 13階建/12階部分	
	使用部分積	25.91㎡	
	間取内訳	洋 7.6	
築年月	2019年06月	契約期間	2年
管理費等	なし 共益費 13,000円/月		
駐車場			
現況	居住中 2024年09月30日退去予定	入居可能時期	2024年10月中旬予定
設備	B・T別シャワー浴室暖房浴室乾燥機、トイレ、温水洗浄便座、洗面所洗面台、洗面所独立、ガスコンロ付、2口コンロ、システムキッチン、収納スペース、全居室収納、クローゼット、シューズボックス、室内洗濯機置場、洗濯機置場、給湯、都市ガス、フローリング、冷房、暖房、エアコン、全居室エアコン...		
保険等	要 2,200円		
備考	火災保険及び地震24時間駆け付け、優待サービス等が併設した入居者様への安心サービス「BRIプライムサービス」への加入が必要となります。(月額2,200円)お申込は「イタジシBB」よりお手続きください。更新手数料:新賃料0.5ヶ月 貴社では先行契約のみ受付可能となっております。<賃貸保証>①ジャックス②エポスコ③ニッポンインシチュア(WALKUS保証):初回合計家賃10.0%、2%/月、敷金は1ヶ月※年間更新料無し※外国籍の方は利用可能です。※海外審査可※本契約は株式会社A&LUSが貸主となる借付契約となります。④ルームシェアインシチュア⑤にしているインシチュア※⑥は信販系でない保証会社となります。詳細はA T B Bをご参照ください。BRIプライムサービス:2,200円/月 更新料:新賃料1ヶ月 賃貸保証:加入要(個人)⑦株式会社ジャックス[VICCS-ONE]初回合計家賃5.0%、1%/月、1.0、50.0円/年※株式会社エポスコ[RROOM ID]初回合計家賃5.0%、1.5%/月、年間更新料無し※法人契約も可 建交機代等:有 38,500円~ 利用駅1:東京メトロ半蔵門線 錦糸町 徒歩9分 利用駅2:JR総武本線 錦糸町 徒歩9分		

この図面は物件情報の一部を抜粋して掲載しております。(現況優先)
入居日・引渡日変更や付帯条件、別途料金等が発生する場合がありますのでご確認ください。

at home

infosheet 物件番号 69833715088

新宿本店 新宿区新宿3-21-4新宿ニュータウンビル1階
TEL: 03-6279-2032



みずべや
水商売のお部屋



あずま通り店 新宿区歌舞伎町1-8-3良川ビル2階
TEL: 03-6205-5732

新築貸マンション

八広駅

ユリカロゼ A Z 墨田イースト 101

間取り
1DK

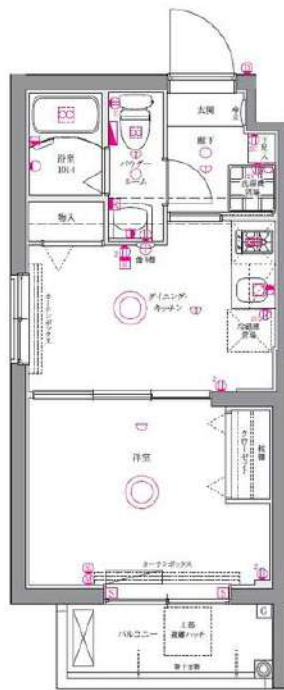
専有面積
25.79㎡

築年月
2024年06月

新築

チェックポイント！

バイク置場有、駐輪場有、ペット相談、小型犬可猫可(2匹まで)、二人入居可、外観タイル張り、常時ゴミ出し可能分譲タイプ、角部屋、24時間換気システム、B・T別シャワー浴室暖房浴室乾燥機、トイレ温水洗浄便座、洗面所洗面台洗面所独立、ガスコンロ付、2口コンロシステムキッチン、収納スペース、クローゼット、シューズボックス、室内洗濯機置場、洗濯機置場、給湯都市ガス、フローリング、全居室フローリング、冷房、暖房、エアコン、インターネット対応、インターネット使用料無料、ダブルロックドア、オートロック、モニター付オートロック、モニター付インターホン、ディンプルキー、防犯カメラ、火災警報器(報知機)、24時間セキュリティ、バルコニー、エレベ...



新築貸マンション

八広

1DK

賃料 108,000円

礼金 1ヶ月 敷金なし 敷引なし 保証金なし

物件所在地	東京都墨田区東墨田2丁目 20-8		
交通	京成押上線 八広 徒歩8分		
建物	建物名	ユリカロゼ A Z 墨田イースト 101	
	構造・規模	RC 5階建/1階部分	
	使用部分積	25.79㎡	
	間取内訳		
築年月	2024年06月	契約期間	2年
管理費等	なし 共益費 15,000円/月 雑費なし		
駐車場			
現況	完成済	入居可能時期	相談
設備	B・T別シャワー浴室暖房浴室乾燥機、トイレ温水洗浄便座、洗面所洗面台、洗面所独立、ガスコンロ付、2口コンロ、システムキッチン、収納スペース、クローゼット、シューズボックス、室内洗濯機置場、洗濯機置場、給湯、都市ガス、フローリング、全居室フローリング、冷房、暖房、エアコン、イン...		
保険等	要 2年20,000円		
備考	アクセス 24 12,000円(初回のみ) 更新料: 新賃料1ヶ月 賃貸保証: 加入要 全保連 60% 利用駅1: 京成押上線 四ツ木 徒歩18分 利用駅2: 京成押上線 京成曳舟 徒歩19分		

この図面は物件情報の一部を抜粋して掲載しております。(現況優先)
入居日・引渡日変更や付帯条件、別途料金等が発生する場合がありますのでご確認ください。

at home

infosheet 物件番号 69825291060

新宿本店 新宿区新宿3-21-4新宿ニューワールド1階
TEL: 03-6279-2032



みずべや
水商売のお部屋



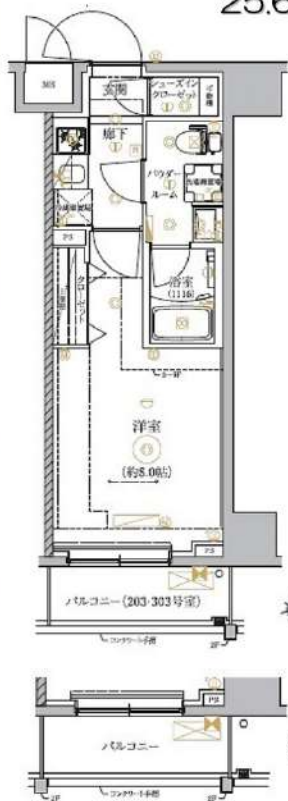
あずま通り店 新宿区歌舞伎町1-8-3良川ビル2階
TEL: 03-6205-5732

FOR RENT 【分譲賃貸マンション】

リルシア 【先行契約となります】



A1タイプ
25.62㎡



C2タイプ
41.16㎡



RELUXIA 墨田八広

賃料	賃料表を参照下さい		
間取り	1K・2DK	物件種別	マンション (居住用)
管理費	賃料表を参照下さい	礼金	賃料表を参照下さい
交通	京成押上線「八広」駅 徒歩 9分 京成押上線「京成曳舟」駅 徒歩 13分		
物件所在地	東京都墨田区八広四丁目 44-8		
構造・規模	鉄筋コンクリート造 地上階数 9 階建		
専有面積	間取参照下さい	向き	賃料表を参照下さい
築年月	2020年10月	入居時期	賃料表を参照下さい
契約期間	2年間(更新可)	原状回復	退去時精算
鍵交換費用	27,500円	損害保険	1K: 2,000円 2DK: 22,000円
更新料	新賃料1ヶ月分	更新事務手数料	新賃料0.5ヶ月分+税
駐輪場	有 ※詳細、空き確認は下記、建物管理へお問い合わせ下さい。		
駐車場	有 ※詳細、空き確認は下記、建物管理へお問い合わせ下さい。		
バイク置場	有 ※詳細、空き確認は下記、建物管理へお問い合わせ下さい。		
ペット飼育	可 犬・猫 1匹まで (成長時体長 50cm・体重 10kg程度まで)		
建物管理会社	レアルリンク TEL 03-6271-0907		
保証会社 必須	(あんしん保証・ジェイリース 賃料等の50%・GTN 賃料等の70%) 大手法人契約の場合、保証会社免除相談。但し、敷金1ヶ月加算。		
設備	共有設備:	BSCS110	
	インターネット:	シーファイブ ※インターネット使用料無料	
	CATV:	無	
備考	都市ガス水道エアコン給湯バス専用トイレ専用バス・トイレ別シャワー温水 洗浄便座・BS端子・CS・ガスキッチンシステムキッチン・洗面台室内洗濯機置場・浴 室乾燥機フローリングエレベータ・モニター付きオートロック・宅配ボックス・分譲 タイプ外観タイル張り・24時間換気システムクロークセット・シューズボックス・タ ブルロック・IoT導入済		
	安心入居サポート 17,600円 引越虫駆除サービス 16,500円		

号室	賃料	管理費	敷金	礼金	タイプ	向き	退去日	入居時期
202	120,000円	20,000円	0	1	C2	南東	10/26 退去予定	2024年11月下旬
205	72,000円	15,000円	0	1	A	南東	9/30 退去予定	2024年10月下旬
502	130,000円	20,000円	0	1	C2	南東	11/2 退去予定	2024年12月上旬

※図面と現況が異なる場合は現況が優先となります。■申し込みの際はイタンジBBにてお願いします。■お部屋は原則として「クリーニング中」以外現況引き渡しです。■保証会社必須(あんしん保証など多数)。初回保証料は、賃料等の合計額の50%。年間更新料は10,000円。但し大手法人契約の場合で保証会社利用しない場合は、敷金1ヶ月プラスです。■ペット飼育可の物件で飼育する場合は、申込書にその旨(種類、数)を記載。敷金1ヶ月プラス(退去時償却)。建物管理規約等により制限があります。また、管理規約や飼育細則等の違反により賃貸借契約が解除となる場合があります。■建物全館禁煙です。但し、専有部分においては、退去時に天井型クロスを張り替え(借主全額負担)を前項に咨認します。■短期解約(1年未満・フリーレント)についての契約の場合は1年9か月未満)違約金賃料等の1ヶ月分■解約予告2ヶ月前。更新料、新賃料の1ヶ月分。更新事務手数料0.5ヶ月分(税別)。■駐車場、バイク置場、駐輪場については、建物管理会社への空確保を要します。また、お申し込みは原則別途建物管理会社にお申込み願います。■楽器使用相談物件の場合、建物の管理規約等による制限があります。使用時間、音量について他の居住者様へのご配慮をお願いします。騒音苦情については、契約解除となる場合があります。■退去時にルームクリーニング、エアコンクリーニング等の費用負担があります。■写真やハースはイメージとなります。工事中仕様が異なる場合がございます。

新宿本店 新宿区新宿3-21-4新宿ニューパークビル1階
TEL: 03-6279-2032

みずべや
水商売のお部屋

あずま通り店 新宿区歌舞伎町1-8-3良川ビル2階
TEL: 03-6205-5732

間取り図



基本情報

住所	東京都墨田区緑4丁目 20-7	号室	902
交通	1 総武線錦糸町駅 徒歩9分	間取り	1K
	2 半蔵門線錦糸町駅 徒歩9分	広さ	壁芯25.9㎡
	3 都営新宿線菊川駅 徒歩11分	方角	北
築年月	2019年12月	構造	RC・10階建
現況	期日指定 2024年10月中旬		

賃料等

敷金	0ヶ月	礼金	1ヶ月
賃料	135,000円		
共益費	11,000円		

●SBI日本少額短期保険/20,000円 契約期間2年 ●再契約料/新賃料の1ヵ月

■鍵交換代33,000円 ■退去時クリーンコート代55,000円 ■事務手数料22,000円 ■退去時精算手数料5,500円 (最終請求時) ■指定賃貸保証加入 (総賃料100%) ■賃料等引き落とし料330円/月 ■家具家電撤去費用38,500円 (家具家電無し契約を希望の場合) ■短期解約違約金: 賃料1ヶ月分 (1年未満) ■モバイルwifi (50GB) 付 ■民泊・簡易宿泊による利用及びそれに伴う広告等は一切禁止 ■法人で保証会社加入無しの場合、敷金1ヵ月 ■ペット相談可 ■ペット飼育時礼金1ヶ月追加 ■海外審査相談可 ■全物件先行契約になります。 ■事務所・SOHO利用禁止 ■外国籍の方: GTN加入要 (海外審査OK) 初回保証料: 賃料総額100% 月次手数料2,330円 (税込) ■プレミアムシリーズ

設備

エレベーター / 宅配ボックス / フローリング / 家具・家電付 / エアコン / ネット使用料不要 / TVインターホン / 分譲賃貸 / システムキッチン / 給湯 / バストイレ別 / 脱衣所 / 浴室乾燥機 / 温水洗浄便座 / 洗面所独立 / 暖房便座 / クロゼット / オートロック / ペット相談 / 敷金不要 / 外国人可

建物内観



外観画像



SET UP賃貸 (家具・家電付き) 対応

[家具・家電付き基本内容] 条件をご確認ください。

- TV
- 冷蔵庫
- レンジ
- ペット
- デスク
- チェア
- カーテン
- その他備品

※物件により異なる場合がございます。詳しくはお問合せ下さい。



新宿本店 新宿区新宿3-21-4新宿ニューパークビル1階 TEL: 03-6279-2032



みずべや 水商売のお部屋



あずま通り店 新宿区歌舞伎町1-8-3良川ビル2階 TEL: 03-6205-5732

新築貸マンション

八広駅

ユリカロゼ東向島 501

間取り
1LDK

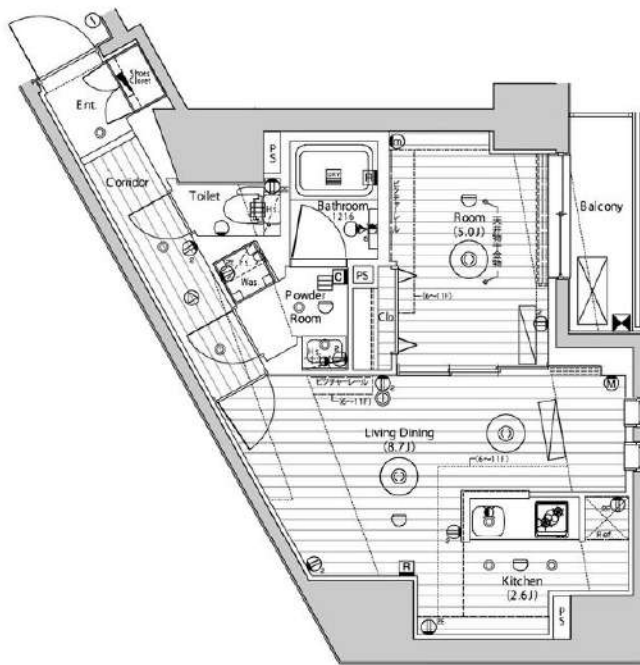
専有面積
43.29㎡

築年月
2024年02月

新築

チェックポイント！

駐輪場有/ペット相談/小型犬可(猫可(2匹まで))、二人入居可/外観タイル張り、常時ゴミ出し可能/分譲タイプ/角部屋/24時間換気システム、B・T別シャワー/浴室暖房/浴室乾燥機/トイレ温水洗浄便座/洗面所/洗面台/洗面所独立/ガスコンロ付、2口コンロ/カウンターキッチン/システムキッチン/収納スペース/クローゼット/シューズボックス、室内洗濯機置場、洗濯機置場、給湯都市ガス、出窓/フローリング/全居室フローリング/冷房/暖房/エアコン/インターネット対応、インターネット使用料無料、ダブルロックドアオートロック、モニター付オートロック、モニター付インターホン/ディンプルキー/防犯カメラ/火災警報器(報知機) 24時間セキュリティ/バルコ...



物件種目	新築貸マンション
最寄駅	八広
間取タイプ	1LDK
賃貸条件	賃料 136,000円 礼金なし 敷金なし 敷引なし 保証金なし

物件所在地	東京都墨田区東向島6丁目 64-5		
交通	京成押上線 八広 徒歩5分		
建物	建物名	ユリカロゼ東向島 501	
	構造・規模	RC 12階建/5階部分	
	使用部分積	43.29㎡	
	間取内訳		
築年月	2024年02月	契約期間	2年
管理費等	なし 共益費 15,000円/月 雑費なし		
駐車場			
現況	空家	入居可能時期	即時
設備	B・T別シャワー/浴室暖房/浴室乾燥機/トイレ温水洗浄便座/洗面所/洗面台/洗面所独立/ガスコンロ付、2口コンロ/カウンターキッチン/システムキッチン/収納スペース/クローゼット/シューズボックス、室内洗濯機置場、洗濯機置場、給湯都市ガス、出窓/フローリング/全居室フローリング...		
保険等	要 2年		
備考	アクセス 24 12,000円(初回のみ) 更新料: 新賃料1ヶ月 賃貸保証: 加入要 全保連 60% 利用駅1: 東武伊勢崎・大師線東向島 徒歩8分 利用駅2: 東武伊勢崎・大師線 鐘ヶ淵 徒歩11分		

この図面は物件情報の一部を抜粋して掲載しております。(現況優先)
入居日・引渡日変更や付帯条件、別途料金等が発生する場合がありますのでご確認ください。

at home

infosheet 物件番号 69816313074

新宿本店 新宿区新宿3-21-4新宿ニュータウンビル1階
TEL: 03-6279-2032



みずべや
水商売のお部屋



あずま通り店 新宿区歌舞伎町1-8-3良川ビル2階
TEL: 03-6205-5732

貸マンション

錦糸町駅

ライジングブレイス錦糸町二番館(ライジングブレイスキンシヨウニバンカン) 703

間取り
2DK

専有面積
40.82㎡

築年月
2013年01月



チェックポイント!

バイク置場有,駐輪場有,主要採光面:北向き,事務所使用不可,楽器不可,ペット相談,保証人不要,二人入居可,分譲タイプ,角部屋,24時間換気システム,B・T別,シャワー,追焚機能,浴室暖房,浴室乾燥機,温水洗浄便座,洗面台,洗面所独立,ガスコンロ付,2口コンロ,システムキッチン,クローゼット,ウォークインクローゼット,シューズボックス,室内洗濯機置場,給湯,都市ガス,フローリング,エアコン,C S, B S端子,オートロック,モニタ付オートロック,モニタ付インターホン,防犯カメラ,パルコニー,エレベーター,宅配BOX



物件種目	貸マンション
最寄駅	錦糸町
間取タイプ	2DK
賃貸条件	賃料 140,000円 礼金1ヶ月 敷金なし 保証金なし

物件所在地	東京都墨田区石原4丁目 9-4		
交通	J R 総武・中央緩行線 錦糸町 徒歩10分		
建物	建物名	ライジングブレイス錦糸町二番館(ライジングブレイスキンシヨウニバンカン) 703	
	構造・規模	RC 10階建/7階部分	
	使用部分積	40.82㎡	
	間取内訳	洋室5.9畳/洋室5.5畳/DK4.8畳	
築年月	2013年01月	契約期間	2年
管理費等	20,000円/月 共益費なし 雑費なし		
駐車場			
現況	居住中	入居可能時期	2024年11月上旬予定
設備	B・T別,シャワー追焚機能,浴室暖房,浴室乾燥機,温水洗浄便座,洗面台,洗面所独立,ガスコンロ付,2口コンロ,システムキッチン,クローゼット,ウォークインクローゼット,シューズボックス,室内洗濯機置場,給湯,都市ガス,フローリング,エアコン,C S, B S端子,オートロック,モニタ付オー...		
保険等	不要		
備考	図面取得・内見・申込はいい生活スクエアで 短期解約違約金:1年未満は総賃料2ヶ月分、1年以上1.5年未満は総賃料1.5ヶ月分。ペット飼育可能な 鍵交換費(必須):33,000円 室内抗菌代(必須):13,000円 ベルプラス(必須):2,200円/月 更新料:新賃料1.5ヶ月 賃貸保証:加入要 指定保証会社:初回契約時:50%、[リロ:月1,000円] [J R A C:1万円/年(月330円)] [カーサ:月1%] [エボス:月1.3%] [ジャックス:月額保証料1%] 利用駅1:都営浅草線 本所吾妻橋 徒歩15分 利用駅2:東武伊勢崎・大師線とうきょうスカイツリー 徒歩19分		

この図面は物件情報の一部を抜粋して掲載しております。(現況優先)
入居日・引渡日変更や付帯条件、別途料金等が発生する場合がありますのでご確認ください。

at home

infosheet 物件番号 10341093099

新宿本店 新宿区新宿3-21-4新宿コートワビル1階
TEL: 03-6279-2032



みずべや
水商売のの部屋



あずま通り店 新宿区歌舞伎町1-8-3良川ビル2階
TEL: 03-6205-5732

貸マンション

錦糸町駅

ディアレイシャス錦糸町(ディアレイシャスキンシチョウ) 1202

間取り
1LDK

専有面積
44.72㎡

築年月
2023年06月



チェックポイント!

主要採光面：北向き、事務所使用不可、楽器不可、保証人不要、ルームシェア不可、二人入居可、常時ゴミ出し可能、角部屋、24時間換気システム、B・T別、追焚機能、浴室暖房、浴室乾燥機、トイレ、温水洗浄便座、洗面台、洗面所独立、ガスコンロ可、3口以上コンロ、システムキッチン、ウォークインクローゼット、シューズボックス、照明器具、人感センサー付照明、室内洗濯機置場、給湯、都市ガス、フローリング、冷房、暖房、エアコン、エアコン2台以上、C S、B S端子、インターネット対応、インターネット使用料無料、オートロック、モニター付オートロック、モニター付インターホン、ディンプルキー、防犯カメラ、バルコニー、エレベーター、宅配BOX



物件種目	貸マンション
最寄駅	錦糸町
間取タイプ	1LDK
賃料条件	賃料 181,000円
	礼金1ヶ月 敷金1ヶ月 保証金なし

物件所在地	東京都墨田区緑4丁目19-8		
交通	J R 総武・中央緩行線 錦糸町 徒歩10分		
建物	建物名	ディアレイシャス錦糸町(ディアレイシャスキンシチョウ) 1202	
	構造・規模	R C 13階建/12階部分	
	使用部分積	44.72㎡	
	間取内訳		
築年月	2023年06月	契約期間	2年
管理費等	なし 共益費8,000円/月 雑費なし		
駐車場			
現況	空家	入居可能時期	即時
設備	B・T別、追焚機能、浴室暖房、浴室乾燥機、トイレ、温水洗浄便座、洗面台、洗面所独立、ガスコンロ可、3口以上コンロ、システムキッチン、ウォークインクローゼット、シューズボックス、照明器具、人感センサー付照明、室内洗濯機置場、給湯、都市ガス、フローリング、冷房、暖房、エアコン、エアコン2台...		
保険等	要 2年18,000円		
備考	即日内見可能です。保証会社エポスカード くらしーど24：16,500円 退去時クリーニング費用：100,000円 鍵交換費用：38,500円 事務手数料：11,000円 更新料：新賃料1ヶ月 賃貸保証：利用可 エポスRoom1D 初回40% 月次保証料：1%/月 利用駅1：都営新宿線 菊川 徒歩10分 利用駅2：都営大江戸線 両国 徒歩11分		

この図面は物件情報の一部を抜粋して掲載しております。(現況優先)
入居日・引渡日変更や付帯条件、別途料金等が発生する場合がありますのでご確認ください。

at home

infosheet 物件番号 10580738096

新宿本店 新宿区新宿3-21-4新宿ニュータワービル1階
TEL: 03-6279-2032



みずべや
水商売のお部屋



あずま通り店 新宿区歌舞伎町1-8-3良川ビル2階
TEL: 03-6205-5732