

総武線「錦糸町」駅 徒歩7分 半蔵門線「錦糸町」駅 徒歩8分
半蔵門線「住吉」駅 徒歩14分

FR :

クレヴィスタ錦糸町 603

東京都墨田区太平1丁目13-3

構造 鉄筋コンクリート9階建

面積 25.80㎡

竣工 2016年6月

間取り 1K



退去予定日：2024/09/05
方角：西



セールスポイント

総武線錦糸町周辺への引っ越しをお考えなら「クレヴィスタ錦糸町」。薬や日用品を買うのに便利なヒノミドラッグ錦糸町店まで62mです。室内設備は洗面所独立・浴室乾燥機などが揃っており、とても充実しています。住まいを楽しむ。そうすれば、より快適な生活を送ることができるでしょう。快適な住まいをお客様と共に探し致します。

スマートホーム

スマホアプリ「Space Core」で利用可。お部屋により設置されている機器が異なる場合や、非設置の物件もございますので現地をご確認ください。【機能】①温湿度センサー③室内防犯カメラ④赤外線家電操作機能⑤管理会社とのチャット機能など

※図面と現況が異なる場合は現況優先になります。



▼賃貸借条件

賃料	95,500円
共益費	15,000円
契約期間	2年
更新料	新賃料の1ヶ月
▼その他条件	
ペット	相談
法人	可
外国籍	留学生(語学/専/短) 敷金+1.5 社会人・大学生 敷金+1

※法人(保証会社不可):敷金+2ヶ月/礼金+2ヶ月
※水・風可:敷金+1ヶ月
※2人入居:敷金+1ヶ月
※ペット:小型犬+1ヶ月/猫+1.5ヶ月(償却)
※不動産業者入居不可(連保も不可)
※民泊転貸禁止
※先行由認可・先行契約不可

▼初期費用

敷金	0ヶ月
礼金	0ヶ月
保証:イオースカート	緊急連絡先40%
保証:ルームバンク 口振手数料¥330	緊急連絡先40%
保証:GTN	GTN 外国籍の方エポスグローバルプラン 総額家賃の100% +月次費用 総額家賃の2%
その他月額費用	リビングアシスト総合保険 800円
室内清掃費用	44,000円
鍵交換代	33,000円
その他初期費用	書類作成代: 11,000円
入居時期	予定 2024年10月上旬

新宿本店 新宿区新宿3-21-4新宿ニューワークビル1階
TEL: 03-6279-2032



みずいべや
水商売のお部屋



あずま通り店 新宿区歌舞伎町1-8-3良川ビル2階
TEL: 03-6205-5732

高級分譲賃貸マンション プレディアンスフォート錦糸町HY's

JR総武線『錦糸町』駅徒歩11分
京成押上線『押上』駅徒歩10分

※参考写真含む



305号室

図面と現況が異なる場合は、現況優先と致します

物件概要

名称: プレディアンスフォート錦糸町HY's
所在地: 東京都墨田区横川2丁目6番5号
構造: 鉄筋コンクリート造 7階建て
竣工: 2015年8月
交通: JR総武線『錦糸町』駅徒歩11分
 東京メトロ半蔵門線『錦糸町』駅徒歩11分
 京成押上線/都営浅草線/東武スカイツリーライン
 東京メトロ半蔵門線『押上』駅徒歩10分

条件: 敷金1ヶ月/礼金1ヶ月
 更新料 新賃料の1.5ヶ月分
 鍵交換費用 27,500円(税込)
 文書事務手数料 5,500円(税込)
 振替事務手数料 330円(税込/月)
 ステージ安心サポート24 19,800円(税込)

火災保険: 18,000円
その他: 保証会社加入のこと
 保証人不要プランご相談可能
 初回保証料: 毎月支払額の50%
 ※学生プラン有り: 初回保証料 10,000円~
 月額保証料 700円
 ※保証会社利用しない場合は、敷金2ヶ月
 ※別途留学生プラン有(連帯保証人不要)
 ※退去時、賃主の指定業者による室内のクリーニング費用(44,000円・税込)・エアコン内部洗浄(14,300円・税込/台)は借主様負担となります。

~ご利用保証会社~
 エポスROOM iD・ルームリンクインシュア
 ★留学生プラン 初回: 毎月支払い合計額の100~120%*
 (最低保証料 50,000円)
 ※初回 120%の場合、WeChat Pay/銀聯カードでの決済可
 月額保証料 700円
 ※別途、賃料+管理費の2%の手数料がかかります。
 外国人サポートプラン利用料 10,800円/年(初年度より)
 ※初期費用のお支払いにクレジットカード決済をご利用可
 ※法人様契約の際の諸条件は別途お問い合わせください

- 設備概要**
- *モニター付オートロック
 - *独立洗面化粧台
 - *浴室換気乾燥機
 - *室内洗濯防水パン
 - *宅配ボックス・メールボックス
 - *敷地内ゴミ置場(24時間ゴミ出し可)
 - *バイク置場2,500円/月 空要確認
 - *駐輪場 上段200円・下段 300円/月 空要確認
 - *2口ガスシステムキッチン
 - *温水洗浄機能付便座
 - *エアコン1基
 - *エレベーター
 - *BS・CSアンテナ
 - *CATV(J-COM)
 - *インターネット無料(シーファイブ)
 - *他回線不可

WeChat Pay 微信支付 UnionPay 银联 WeChat Pay 微信支付 UnionPay 银联
決済可能です!
 ※詳細はお問い合わせ※

※ライフレインに限り※ ※申込自由※
 ※電気含むその他ライフレイン・ライフレイン取次業者からご案内
 事前にご案内をお願いします! ※別途物件あり

ペット飼育可能
 小型犬・猫いずれか1匹
 (体長50cm以内)
 ※飼育時は敷金プラス1ヶ月(預かり)

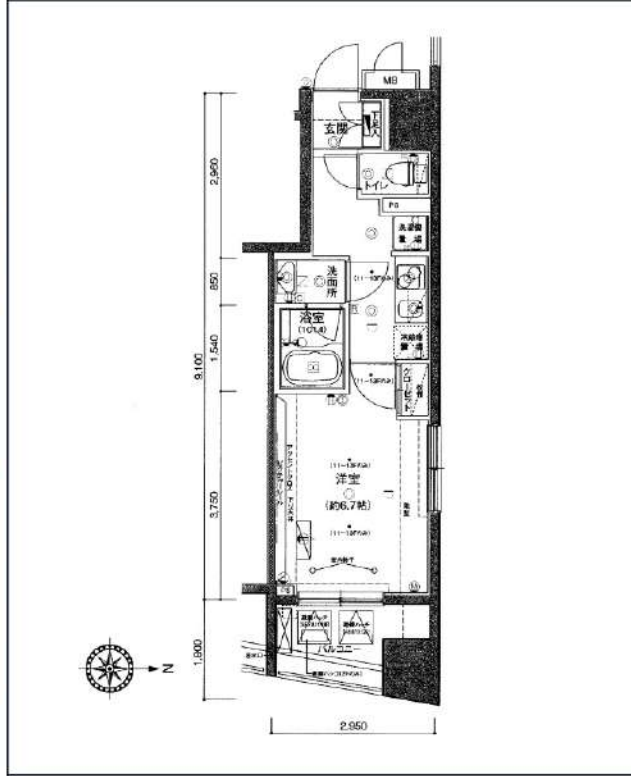
【募集条件】

号室	賃料	間取り	専有面積	現況
305	¥94,000	1K	25.22㎡	9/10退去予定
403	¥94,000	1K	25.22㎡	8/19退去予定

管理費 8,000円

ハーモニーレジデンス両国テラス

留学生含む外国籍相談可能



都市ガス	独立洗面台	システムキッチン	宅配ボックス	専用ゴミ置き場	駐輪場	バイク置き場	浴室乾燥機	ウォシュレット	オートロック	洗濯機置場室内	エアコン
二人同居相談	防犯カメラ	エレベーター	バス・トイレ別	コンロ2口	フローリング	バルコニー/パノラマ	角部屋	2面採光	クローゼット	24H換気システム	下駄箱

※現況と図面に相違がある場合は、現況優先となります。

JR中央・総武線「両国」徒歩4分
都営新宿線「馬喰横山」徒歩7分
都営浅草線「東日本橋」徒歩8分

号室	賃料
901	99,000円

管理費	9,500円
敷金	なし
礼金	1ヶ月
その他費用	鍵交換費用27,500円、ハウスクリーニング59,400円(入居時)、24時間生活サポート19,800円(入居時)、契約事務手数料11,000円(入居時)
所在地	〒130-0026 東京都墨田区両国1丁目13-3
構造・階建	RC 9階部分 / 13階
築年月	2012年9月
専有面積	25.49㎡
間取り	1K
開口向き	東
契約期間	普通借家2年
更新料	1ヶ月(新賃料)
保険	20,000円 2年
更新事務手数料	
保証会社	株式会社エポスカード 100%プラン 保証料(初回契約時)100%、保証料(月額)1.5%、
退去予定日	2024年11月15日
入居時期	相談
備考	・原則契約時にルームクリーニング代59,400円税込、退去時支払い相談可能 ・短期解約違約金有 1年未満の解約で総賃料の2ヶ月分、一年以上2年未満の解約で総賃料の1ヶ月分 ・解約予告2ヶ月前

・BS/CS(要確認) ・光ファイバー(要確認) ・駐輪場/バイク置場(空要確認)
・退去前の申込は先行契約です ・保証会社利用料50%に変更の場合は表記ADより-70、保証会社非加入の場合は表記ADより-100 ・解約時は日割り計算を行わず、月割りでの解約となります

新宿本店 新宿区新宿3-21-4新宿ニューワークビル1階
TEL: 03-6279-2032



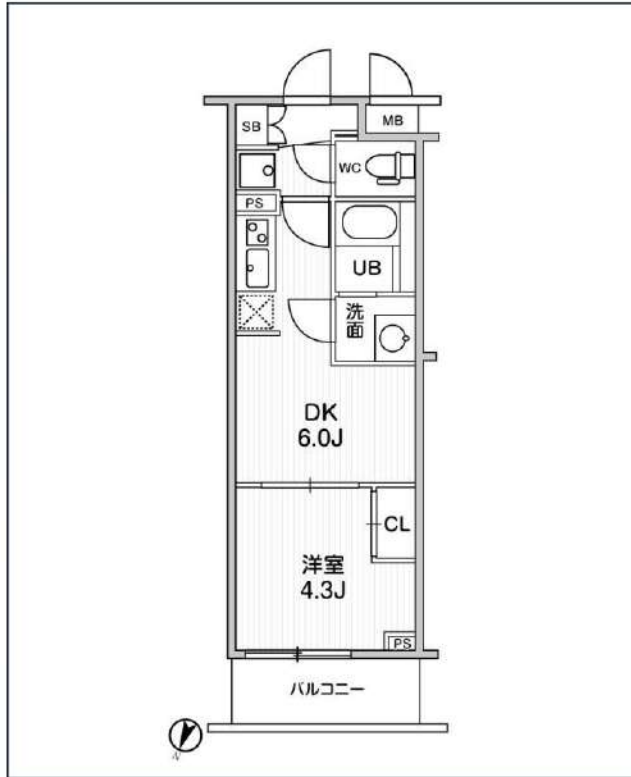
みずべや
水商売のお部屋



あずま通り店 新宿区歌舞伎町1-8-3良川ビル2階
TEL: 03-6205-5732

LIME RESIDENCE HIKIFUNE

東武亀戸線「曳舟」徒歩6分
京成押上線「京成曳舟」徒歩13分
京成押上線「押上駅(スカイツリー前)」徒歩15分



号室	賃料
503	108,000円

共益費	15,000円		
敷金	なし	礼金	0円
所在地	東京都墨田区東向島1丁目24-11		
構造・階建	RC 5階部分 / 地上5階、地下0階		
築年月	2024年5月	総戸数	122
間取り	1DK	専有面積	25.96㎡
契約期間	普通借家2年	開口向き	北西
保険		連帯保証人	指定しない
保証会社			
その他費用	鍵交換費用 税込、町費300円 非課税(月額)、Goodプレミアムα(24Hサポートのみ)11,000円 税抜(入居時)、住宅総合保険(フレックス)20,000円/非課税(入居時)		
入居時期	即入居可	退去予定日	—
備考	特約等につきましてはGoodリアルエステート仲介会社様専用サイトの部屋詳細をご確認下さい。		

宅配ボックス	専用ゴミ置き場	浴室乾燥機	ウォシュレット	エレベーター	礼金0	新築	独立洗面台	洗面所独立	シャンプードレッサー	照明器具	洗濯機室内
バス・トイレ別	コンロ2口	システムキッチン	エアコン	24H換気システム	下駄箱	防犯カメラ	集合ポスト	即入居可	フローリング	ベランダ/バルコニー	外観タイル張り

※現況と図面に相違がある場合は、現況優先となります。

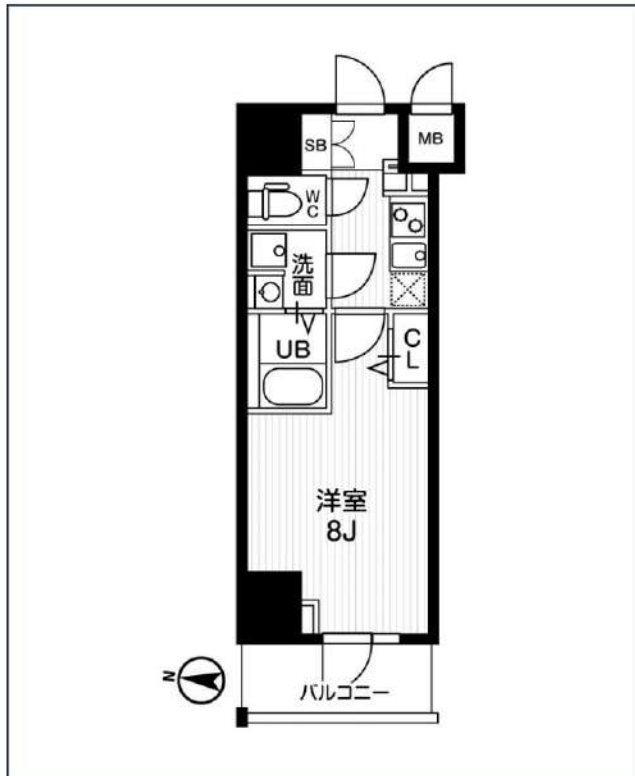
新宿本店 新宿区新宿3-21-4新宿ニューワールドビル1階
TEL: 03-6279-2032

みずべや
水商売のお部屋

あずま通り店 新宿区歌舞伎町1-8-3良川ビル2階
TEL: 03-6205-5732

ジェノヴィア両国IVスカイガーデン

都営大江戸線「両国」徒歩6分
都営浅草線「蔵前」徒歩7分
JR中央・総武線「両国」徒歩12分



号室	賃料	
601	109,000円	
共益費	10,000円	
敷金	なし	礼金 0円
所在地	東京都墨田区石原1丁目37-1	
構造・階建	RC 6階部分 / 地上12階、地下0階	
築年月	2020年4月	総戸数 32
間取り	1K	専有面積 25.5㎡
契約期間	普通借家2年	開口向き 西
保険		連帯保証人 指定しない
保証会社		
その他費用	鍵交換費用22,000円 税込、Goodプレミアムα (24Hサポートのみ) 11,000円 税抜(入居時)、住宅総合保険(フレックス)20,000円 非課税(入居時)、Goodプレミアムα 登録料2,000円/税抜(入居時)	
入居時期	2024年11月下旬	退去予定日 ー
備考	特約等につきましてはGoodリアルエステート仲介会社様専用サイトの部屋詳細をご確認ください。	



※現況と図面に相違がある場合は、現況優先となります。

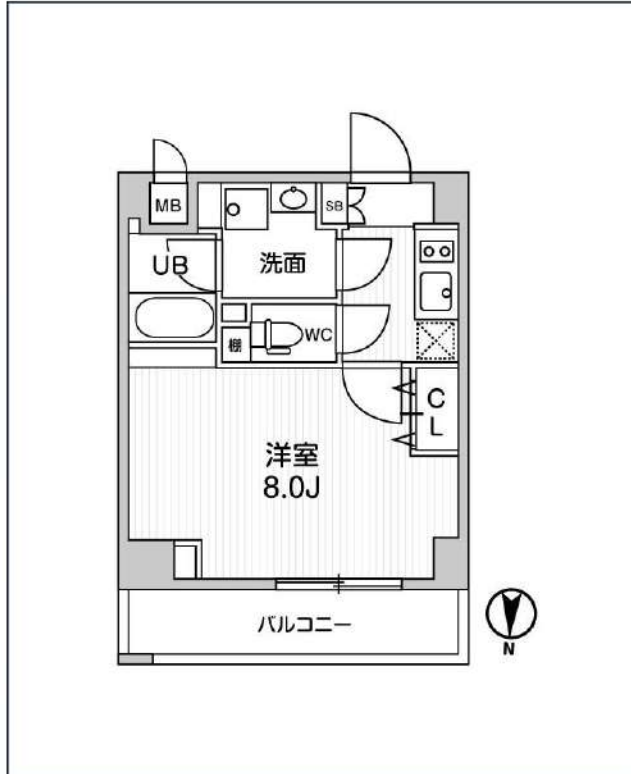
新宿本店 新宿区新宿3-21-4新宿ニュータウンビル1階 TEL: 03-6279-2032

みずべや 水商売の仲間

あずま通り店 新宿区歌舞伎町1-8-3良川ビル2階 TEL: 03-6205-5732

ALTERNA菊川 II

都営新宿線「菊川」徒歩5分
JR総武本線「錦糸町」徒歩15分
都営大江戸線「森下」徒歩13分



号室	賃料
602	110,000円

共益費	10,000円	
敷金	なし	礼金 0円
所在地	東京都墨田区立川4丁目3-7	
構造・階建	RC 6階部分 / 地上7階、地下0階	
築年月	2022年6月	総戸数 46
間取り	1K	専有面積 25.8㎡
契約期間	普通借家2年	開口向き 北
保険		連帯保証人 指定しない

保証会社		
その他費用	鍵交換費用24,200円 税込、Goodプレミアムα (24Hサポートのみ) 11,000円 税抜(入居時)、住宅総合保険(フレックス)20,000円 非課税(入居時)、Goodプレミアムα 登録料2,000円/税抜(入居時)	
入居時期	2024年10月下旬	退去予定日 ー

備考
特約等につきましてはGoodリアルエステート仲介会社様専用サイトの部屋詳細をご確認ください。/ キャンペーン◆フリーレント(家賃のみ)1ヶ月。※注意※2年以下の語学学校生様または海外審査の方はFRなし+AD募集条件よりマイナス1ヵ月となります。

インターネット 使用料無料 オートロック モ配ボックス 専用ゴミ置き場 浴室乾燥機 フォッシュレット エレベーター 礼金0 洗面所独立 照明器具 洗濯機置場室内 バス・トイレ別

コンロ2口 システムキッチン エアコン 24H換気システム 下駄箱 防犯カメラ 光ファイバー 集合ポスト 築2年以内 フローリング ベランダ/バルコニー

※現況と図面に相違がある場合は、現況優先となります。

新宿本店 新宿区新宿3-21-4新宿ニュータウンビル1階 TEL: 03-6279-2032

みずべや 水商売のお部屋

あずま通り店 新宿区歌舞伎町1-8-3良川ビル2階 TEL: 03-6205-5732

日神デュオステージ東向島

留学生含む外国籍相談可能



IHコンロ	独立洗面台	システムキッチン	宅配ボックス	専用ゴミ置き場	駐輪場	浴室乾燥機	ウォシュレット	オートロック	洗濯機置場室内	エアコン	二人入居相談
防犯カメラ	エレベーター	バス・トイレ別	コンロ2口	ベランダ/バルコニー	角部屋	2面採光	クローゼット	24H暖気システム	下駄箱	集合ポスト	洗面所独立

※現況と図面に相違がある場合は、現況優先となります。

東武伊勢崎・大師線「東向島」徒歩12分
 東武伊勢崎・大師線「曳舟」徒歩14分
 京成押上線「京成曳舟」徒歩17分

号室	賃料
406	113,000円

管理費	17,000円		
敷金	1ヶ月	礼金	1ヶ月
その他費用	鍵交換費用33,000円、ハウスクリーニング60,500円(退去時)、エアコン分解清掃14,300円(退去時)、契約事務手数料11,000円(入居時)、24H生活サポート16,500円(入居時)		
所在地	〒131-0034 東京都墨田区堤通1丁目14-6		
構造・階建	RC 4階部分 / 8階		
築年月	2008年5月	専有面積	42.9㎡
間取り	1LDK	開口向き	東
契約期間	普通借家2年	更新料	1ヶ月(新賃料)
保険	20,000円 2年	更新事務手数料	5500円税込み
保証会社	クレディセゾン(プロフィ) 保証料(初回契約時)25%、保証料(月額)800、		
退去予定日	2024年10月31日	入居時期	相談
備考	・短期解約違約金有⇒1年以内の解約の場合、賃料1ヶ月分ご負担 ・解約予告1ヶ月前 ・法人契約の場合、敷金2ヶ月 礼金2ヶ月		

・BS/CS/CATV(要確認)・インターネット対応(要確認)・駐輪場/駐車場(空要確認)・退去前の申込は先行申込です

新宿本店 新宿区新宿3-21-4新宿ニューワークビル1階
 TEL: 03-6279-2032



みずべや
 水商売のお部屋



あずま通り店 新宿区歌舞伎町1-8-3良川ビル2階
 TEL: 03-6205-5732