

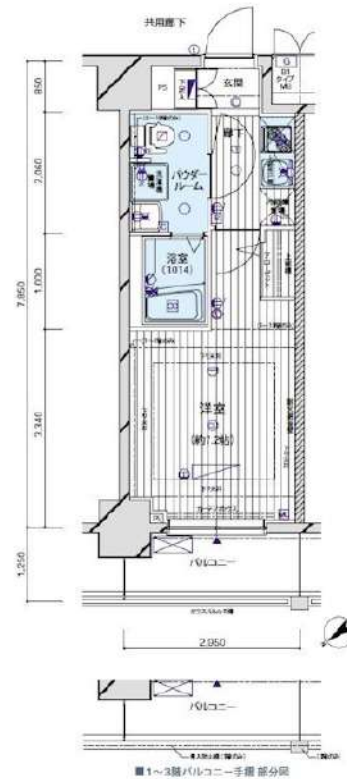
# ☆最寄り駅徒歩4分☆ペット飼育可☆

防犯カメラ,耐震構造,耐火構造,外壁タイル張り,分譲タイプ,駅まで平坦,平坦地,2F以上,オートロック,モニタ付オートロック,ダブルロック,ディンプルキー,ダブルディンプルキー,セキュリティ有り

【外観】



【間取り図】



※図面と現状が異なる場合は現状優先となります。

賃料	82,000円		
管理費等	10,000円	間取り	1K
敷金	無	礼金	無
敷引 償却金	-	保証金	-
建物名	メインステージ亀戸		
物件種別	マンション	号室	0305号室
建物所在地	東京都江東区亀戸8丁目25番6		
交通	東武亀戸線 亀戸水神 徒歩4分 東武亀戸線 亀戸 徒歩15分		
間取詳細	洋室(7.2畳)		
構造・規模	鉄筋コンクリート11階建 3階		
専有面積	23.15㎡	向き	北西
築年月	2010年10月6日	契約期間	2年
入居時期	2024年10月下旬予定	更新料	1.5ヶ月(新賃料)
損害保険	有 16,000円 24ヶ月		
駐車場			
設備	エレベーター, 24時間ゴミ出し可, 風除室, 敷地内ゴミ置き場, 宅配BOX, システムキッチン, 2口コンロ		
その他費用	[一時金] 退去時鍵交換費: 29,700円 ルームクリーニング費: 49,500円 AMLクラブサポート費: 16,500円 [備考] ①短期解約違約金有②エアコンクリーニング費用(1台あたり16,500円 税込み・退去時請求)		
入居諸条件	ペット可 事務所不可 楽器等の使用不可 二人相談		
保証会社	必須 総賃料の50%〜		
備考	ペット可(敷1) 引越業者当社指定 保証会社必須(セゾン) 退去時要清掃代 解約予告50日前 電力事業者指定有		

情報更新日 2024年9月17日

No.05410305

新宿本店 新宿区新宿3-21-4新宿ニュータワービル1階  
TEL: 03-6279-2032



みずべや  
水商売のお部屋



あずま通り店 新宿区歌舞伎町1-8-3良川ビル2階  
TEL: 03-6205-5732

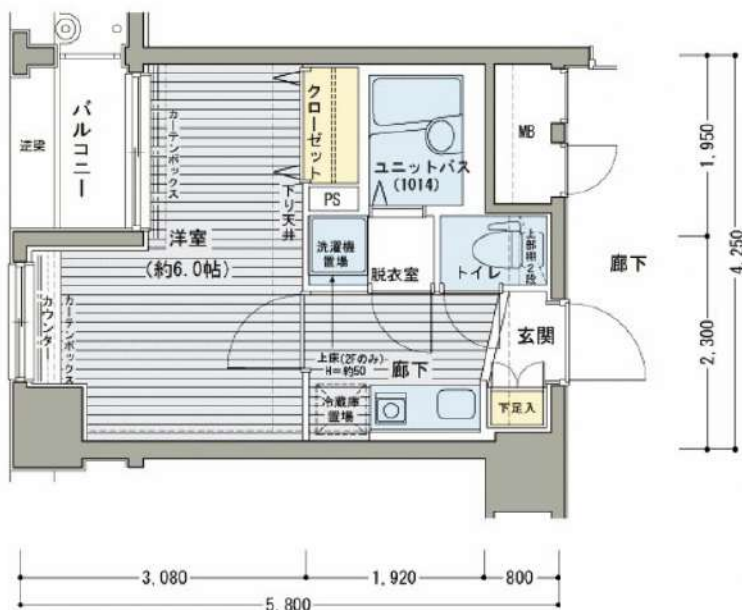
# ☆ JR総武線「馬喰町」駅徒歩1分

防犯カメラ,耐震構造,耐火構造,外壁タイル張り,分譲タイプ,駅まで平坦,駅前,平坦地,2F以上,オートロック,モニタ付オートロック,24時間緊急通報システム,セキュリティ有り

【外観】



【間取り図】



※図面と現状が異なる場合は現状優先となります。

賃料	88,000円		
管理費等	15,000円	間取り	1K
敷金	無	礼金	1ヶ月
敷引 償却金	-	保証金	-
建物名	メインステージ日本橋馬喰町駅前		
物件種別	マンション	号室	0702号室
建物所在地	東京都中央区日本橋馬喰町1丁目7-1		
交通	総武線快速 馬喰町 徒歩1分 都営新宿線 馬喰横山 徒歩2分		
間取詳細	洋室(6畳)		
構造・規模	鉄骨鉄筋コンクリート 12階建 7階		
専有面積	21.69㎡	向き	南西
築年月	2004年2月中旬	契約期間	2年
入居時期	2024年10月下旬予定	更新料	1.5ヶ月(新賃料)
損害保険	有 16,000円 24ヶ月		
駐車場	駐輪場		
設備	エレベーター, 24時間ゴミ出し可, 風除室, 敷地内ゴミ置き場, 宅配BOX, ガスコンロ設置済, バス有		
その他費用	[一時金] ハウスクリーニング費用(退去時請求: 49,500円 退去時鍵交換費用(契約時請求): 29,700円 AMLクラブサポート費用(契約時請求): 16,500円 [備考] ①短期解約違約金有(2エアコンクリーニング費用(1台あたり16,500円税込み・退去時請求)		
入居諸条件	ペット不可 事務所不可 楽器等の使用不可 法人可		
保証会社	必須 家賃総額より50%~		
備考	退去時要清掃代 保証会社必須(セゾン) 引越業者当社指定有 電力事業者指定有 解約予告50日前		

情報更新日 2024年9月17日

No.02410702

新宿本店

新宿区新宿3-21-4新宿ニューターワビル1階  
TEL: 03-6279-2032



みずべや  
水商売のお部屋



あずま通り店

新宿区歌舞伎町1-8-3良川ビル2階  
TEL: 03-6205-5732

# ドルチェ日本橋キャナルシティー 501号室

東京メトロ日比谷線・東西線「茅場町」駅まで 徒歩2分  
JR京葉線・東京メトロ日比谷線「八丁堀」駅まで 徒歩3分

## 物件概要

- ◆所在地 : 東京都中央区日本橋茅場町3-13-5
- ◆構造 : 鉄筋コンクリート造 地上9階建
- ◆築年月 : 平成18(2006)年 7月
- ◆専有面積 : 21.60㎡ ◆バルコニー面積 : 2.02㎡
- ◆間取り : 1K ◆用途 : 住居専用
- ◆総戸数 : 45戸
- ◆建物管理会社: 日神管財株式会社(03-5360-2081)  
※共用部設備・空き状況は上記へお問合せください

## 契約条件

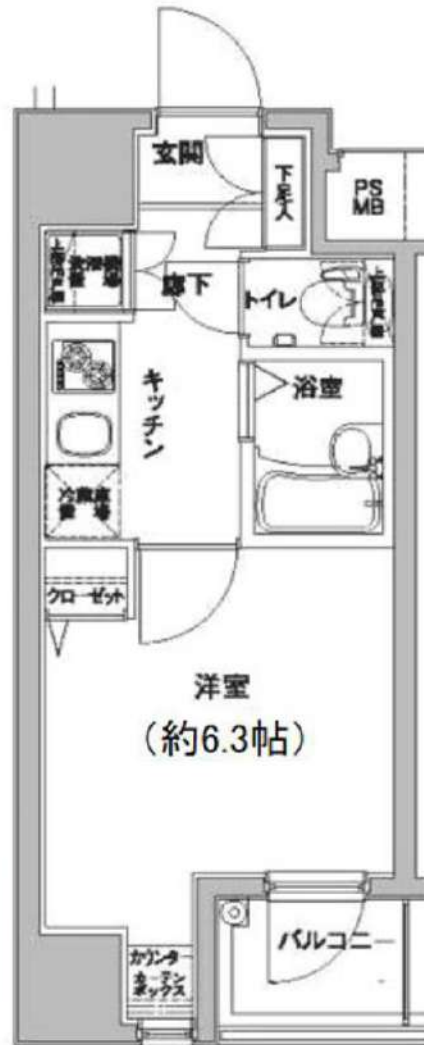
- ◆敷金 : 1ヶ月 ◆礼金 : 1ヶ月
- ※大手法人等、保証会社未加入の場合は、敷金2ヶ月・礼金2ヶ月
- ◆更新料 : 新賃料1.5ヶ月分
- ◆更新手数料 : 22,000円
- ◆解約予告 : 2ヶ月前
- ◆入居日 : 相談

## その他条件

- ※事務手数料: 13,200円
- ※当社指定家財保険加入義務有(新規・更新): 16,800円~(2年間)
- ※鍵交換費用: 27,500円
- ※保証会社加入義務有(賃料と共益費総額の50%~)
- 次年度以降保証料10,000円/年(一部、850円/月 プラン有)
- ※24時間安心サポート加入義務有(2年間): 16,500円
- ※言語対応サービス: 1,500円/月(加入対象者: 外国籍入居者)
- ※退去時基本クリーニング費用: 1,650円/㎡
- ※ペットの飼育不可

賃料	共益費
90,000円	12,000円

- ※ マイソク内表示、全て税込価格
- ※ 図面と現況が異なる場合は現況を優先と致します。



分譲賃貸マンション

4路線2駅利用可

角部屋

### 【設備: 専有部】

- ◆エアコン
- ◆洗浄機能付きトイレ
- ◆浴室換気乾燥機
- ◆システムキッチン
- ◆室内洗濯機置場
- ◆フローリング
- ◆クローゼット
- ◆シューズボックス

### 【設備: 共用部】

- ◎オートロック
- ◎TVモニター付インターホン
- ◎宅配ロッカー
- ◎エレベーター
- ◎監視カメラ
- ◎駐輪場



新宿本店

新宿区新宿3-21-4新宿ニューターワビル1階  
TEL: 03-6279-2032



みずべや  
水商売のお部屋



あずま通り店

新宿区歌舞伎町1-8-3良川ビル2階  
TEL: 03-6205-5732

# ZOOM大島 1201

物件種別	間取り	賃料	管理費等
マンション	1R	100,000円	15,000円

敷金/保証金	100,000円	礼金/権利金	0円
敷引/償却金		更新料	1ヶ月(新賃料)
更新事務手数料			
その他費用	<small>[-一時金] 鍵交換費用(税込): 33,000円          [月次費用] 家財保険+付帯サービス(税込): 1,735円          (備考) ■契約時: 当月分+翌月分の賃料・管理費をお支払い頂きます ■ペット飼育時: 敷金1ヶ月追加(別途飼育相則参照・要申請書) ■解約時: ルームクリーニング費用及び借主負担分の原状回復費用をお支払い頂きます</small>		
物件所在地	東京都江東区大島7丁目22-19		
交通	都営新宿線 大島駅 徒歩4分 都営新宿線 東大島駅 徒歩8分 中央・総武線各停 亀戸駅 徒歩21分		
間取り詳細	12階: 洋室 7.90畳		
構造	鉄筋コンクリート 12階 / 14階建		
面積	25.67㎡	向き	西
築年月	2023年6月上旬	契約期間	普通借家契約 2年
退去日		入居時期	即入居
駐車場	要問合せ 駐輪場 バイク置き場		
設備	2口ガス 独立洗面台 脱衣室 浴室換気乾燥機 追焚 温水洗浄便座 エアコン 角部屋		
入居諸条件	ペット可		
損害保険			
保証会社	必須 トーシンライフ、オリコフォレントインシュア、全保連/保証料: 初回=賃料等×50%、月額=賃料等×1%		
備考	■民泊利用不可 ■自転車: 月額500円 バイク: 月額2000円 ※要空き確認・2年分一括払い ■部屋タイプ: A 注)1年未満の解約で、賃料及び管理費1ヶ月分の短期解約違約金あり ■外国籍相談可(申込条件: 在留カード必須、日本語読み書き出来る方、連帯保証人必須: 日本人又は永住者) ■一部法人保証会社未加入時: 敷金・礼金を各1ヶ月追加 ◆内見予約は『スマート内覧』◆		


### 外観



### その他

### 間取り図

専有面積: 25.670㎡  
バルコニー面積: 3.10㎡



※図面と異なる場合は現況を優先となります。

**新宿本店** 新宿区新宿3-21-4新宿ニュータワービル1階  
TEL: 03-6279-2032



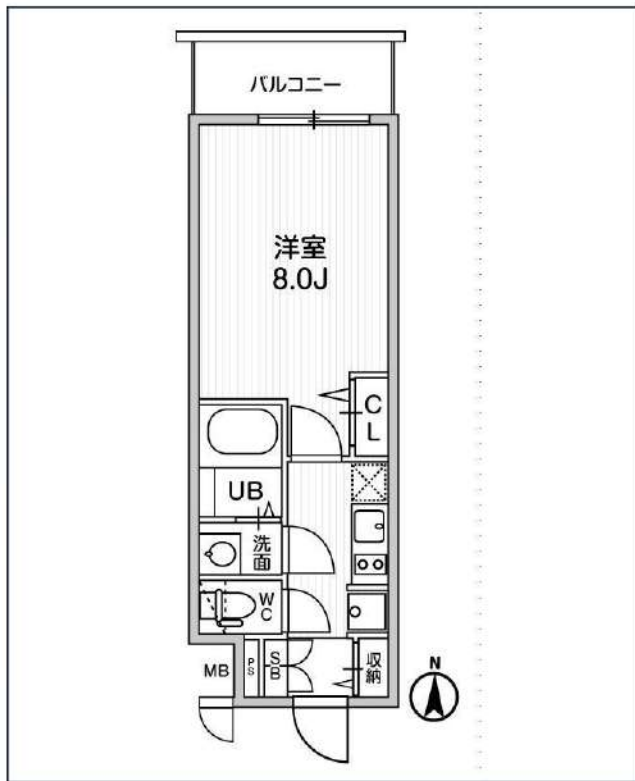
**みずべや**  
水商売のお部屋



**あずま通り店** 新宿区歌舞伎町1-8-3良川ビル2階  
TEL: 03-6205-5732

# ディームス東陽町 II

東京メトロ東西線「東陽町」徒歩5分  
東京メトロ東西線「南砂町」徒歩8分



号室	賃料	
302	104,000円	
共益費	10,000円	
敷金	104,000円	礼金 0円
所在地	東京都江東区南砂2丁目2-8	
構造・階建	RC 3階部分 / 地上10階、地下0階	
築年月	2020年10月	総戸数 135
間取り	1K	専有面積 25.2㎡
契約期間	普通借家2年	開口向き
保険		連帯保証人 指定しない
保証会社		
その他費用	鍵交換費用22,000円 税込、Goodプレミアムα (24Hサポートのみ) 11,000円 税抜(入居時)、住宅総合保険(フレックス)20,000円 非課税(入居時)、Goodプレミアムα 登録料2,000円/税抜(入居時)	
入居時期	2024年10月下旬	退去予定日 -
備考	特約等につきましてはGoodリアルエステート仲介会社様専用サイトの部屋詳細をご確認下さい。	

※現況と図面に相違がある場合は、現況優先となります。

**新宿本店** 新宿区新宿3-21-4新宿ニュータウンビル1階  
TEL: 03-6279-2032



**みずまば**  
水商売のお部屋



**あずま通り店** 新宿区歌舞伎町1-8-3良川ビル2階  
TEL: 03-6205-5732

パナソニックホームズ施行のハイクオリティな設備



Wi-Fiインターネット無料  
(フレッツインターネット/プロバイダ)

二重サッシを採用



即日  
利用可



新築

# Chataigne Foret Otemachi

— シャテーニュ フォレット オオテマチ —



JR山手線・中央線・京浜東北線

「神田」 徒歩 3分

都営地下鉄三田線/東京メトロ東西線  
千代田線・丸ノ内線・半蔵門線・東西線

「大手町」 徒歩 7分

JR総武線快速

「新日本橋」 徒歩 5分

東京メトロ銀座線・半蔵門線

「三越前」 徒歩 7分

東京メトロ東西線・銀座線・  
都営地下鉄浅草線

「日本橋」 徒歩 10分

JR山手線・京浜東北線・中央線東海道線・  
各新幹線他

「東京」 徒歩 10分

新宿本店 新宿区新宿3-21-4新宿ニューパークビル1階  
TEL: 03-6279-2032



みずべや  
水商売のお部屋



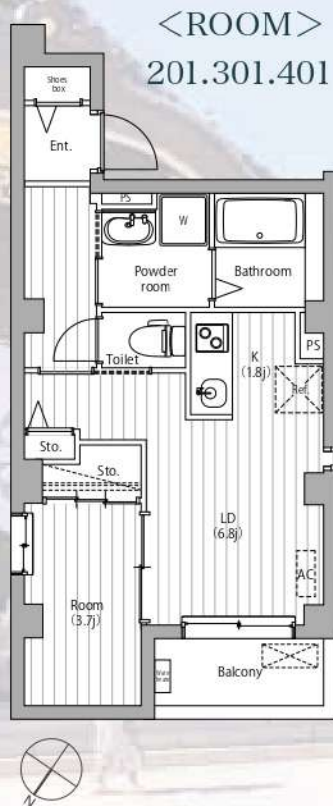
あずま通り店 新宿区歌舞伎町1-8-3良川ビル2階  
TEL: 03-6205-5732

# Price List

共益費：18,000円

6F	非管理			
5F	非管理			
4F	401		402	
	1LDK	35.14㎡	1LDK	40.58㎡
	185,000円		205,000円	
3F	301		302	
	1LDK	35.14㎡	1LDK	39.77㎡
	182,000円		202,000円	
2F	201		202	
	1LDK	35.14㎡	1LDK	40.58㎡
	179,000円		199,000円	
1F	非管理			
	北西向き		南東向き	

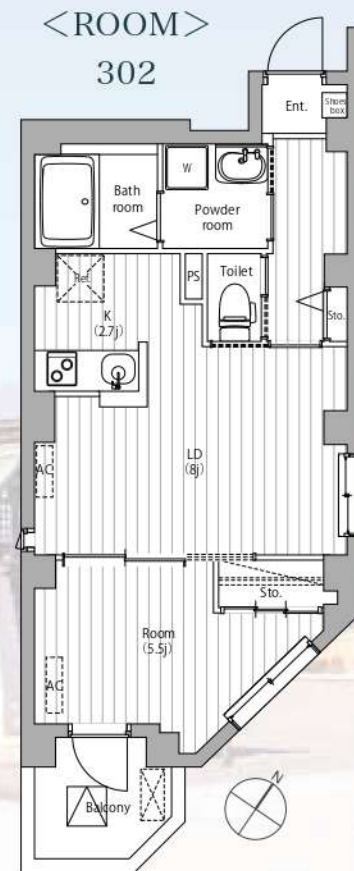
1号室 type 1LDK 35.14㎡



2号室 type 1LDK 40.58㎡



# Room Plan



### 【物件概要】

- 名称/Chataigne Foret Otemachi
- 所在地/東京都中央区日本橋本石町4丁目2(以下未定)
- 要保証会社加入/借主負担
- 構造/鉄骨造
- 規模/地上6階建
- 総戸数/6戸
- 間取り/1LDK 6戸
- 竣工日/2024年9月下旬予定
- 入居日/2024年10月1日

### 【契約条件】

- 敷金/1ヶ月(預かり)
- 礼金/1ヶ月

### 【短期解約違約金】

- 1年未満の解約時、総賃料の1ヶ月分

### 【条件】

- 住宅火災保険(2年)/25,000円
- 要保証会社加入/借主負担
- ・Jリース、クレディセゾン、ルームバンク /総賃料~50%
- ・ルームバンク(外国籍プラン) /80%+サポート(10,800円/年)
- ・CTN/総賃料の100%
- 鍵/2本渡し
- ※鍵代0円
- ※複製1本につき11,000円

### 【諸条件】

- 更新料/新賃料の1.0ヶ月
- 更新事務手数料/22,000円
- ペット飼育/不可
- 喫煙/不可
- SOHO・事務所(別途消費税要)/相談可能
- ※業種要相談・共用部に看板や屋号の掲示不可・商業登記応相談

### 【室内設備】

- システムキッチン2口IHグリル付き
- 追い焚き機能
- 浴室乾燥機
- CATV(ファミリーネットジャパン)
- Wi-Fi無料(ファミリーネットジャパン)
- BS(無料チャンネルのみ)
- エアコン
- 1号室タイプは1基(リビング)、2号室タイプは2基(リビング・洋室)
- TVモニターインターホン
- 温水洗浄便座
- 2重窓

### 【共用設備】

- オートロック
- 防犯カメラ
- 宅配ボックス
- メールボックス
- 駐輪場(5台/各住戸1台迄)
- ※台数に限りがある為駐輪できない場合がございます。

### 【共用管理会社】

株式会社アンビジョン DX ホールディングス  
TEL:03-6837-2844

# ZOOM日本橋蛸殻町 403

物件種別	間取り	賃料	管理費等
マンション	1LDK	196,000円	20,000円

敷金/保証金	196,000円	礼金/権利金	0円
敷引/償却金		更新料	1ヶ月(新賃料)
更新事務手数料			
その他費用	[一時金] 鍵交換費用(税込): 33,000円 [月次費用] 家財保険+付帯サービス(税込): 1,835円 (備考) ■契約時: 当月分+翌月分の賃料・管理費をお支払い頂きます ■ペット飼育時: 敷金1ヶ月追加(別途飼育相則参照・要申請書) ■解約時: ルームクリーニング費用及び借主負担分の原状回復費用をお支払い頂きます		
物件所在地	東京都中央区日本橋蛸殻町1丁目3-3		
交通	東京メトロ半蔵門線 水天宮前駅 徒歩5分 東京メトロ東西線 茅場町駅 徒歩5分 東京メトロ日比谷線 人形町駅 徒歩7分		
間取り詳細	4階: LDK 10.10畳, 洋室 5.50畳		
構造	鉄筋コンクリート 4階 / 12階建		
面積	40.74㎡	向き	南東
築年月	2020年3月24日	契約期間	普通借家契約 2年
退去日		入居時期	即入居
駐車場	要問合せ 駐輪場		
設備	2口ガス(グリル付) 独立洗面台 浴室乾燥機 温水洗浄便座 床暖房 室内洗濯機置場 角部屋 二面採光		
入居諸条件	ペット可, 二人入居可		
損害保険			
保証会社	必須 トーシンライフ、オリコフォレントインシュア、全保連/保証料: 初回=賃料等×50%、月額=賃料等×1%		
備考	■民泊利用不可 ■自転車: 月額500円 (契約時2年間一括払い※台数要確認) ■部屋タイプ: C1 ■外国籍相談可(申込条件: 在留カード必須、日本語読み書き出来る方、連帯保証人必須: 日本人又は永住者) ■一部法人保証会社未加入時: 敷金・礼金を各1ヶ月追加 ◆内見予約は『スマート内覧』◆		

### 外観



### その他

### 間取り図

C1 type - C2 type - C3 type

専有面積: 40.74㎡ バルコニー面積: 6.12㎡  
バルコニー面積: 7.20㎡



※図面と異なる場合は現況を優先となります。

**新宿本店** 新宿区新宿3-21-4新宿ニューターワビル1階  
TEL: 03-6279-2032



**みずいべや**  
水商売のお部屋



**あずま通り店** 新宿区歌舞伎町1-8-3良川ビル2階  
TEL: 03-6205-5732