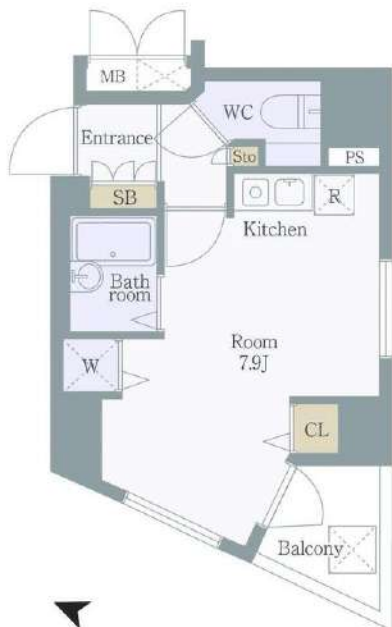


アクティア神田岩本町

701号室

コンビニ：ファミリーマート神田岩本町一丁目店まで 170m 徒歩 3分
 スーパー：まいばすけっと岩本町2丁目店まで 260m 徒歩 4分
 ドラッグストア：コーエイドラッグ神田店まで 350m 徒歩 5分

賃料 **84,000円**
 共益費 **6,000円**



そのほかの
室内写真は
こちらから



都営新宿線「岩本町」駅 徒歩3分
 JR・私鉄各線「神田」駅 徒歩5分

所在地	東京千代田区岩本町2-2-3	
構造	鉄筋コンクリート造 12階建	
築年月	2003年3月	
総戸数	34戸	
間取り	1R	
専有面積	22.49㎡	
バルコニー面積	2.51㎡	
敷金	1ヶ月	償却 100%
礼金	1ヶ月	
更新料	1ヶ月	更新事務手数料 22,000円(税込)
家賃債務保証会社	クレディセゾン他提携あり	
保証料	初回:家賃の50%/月額:家賃の1%	
契約事務手数料	11,000円(税込)	
鍵交換料	27,500円(税込)	
24時間サポート料	18,700円(税込)	
家財保険料	20,000円	
ペット	不可	楽器 不可 事務所使用 不可
解約予告	2ヶ月前 短期解約違約金 1年以内の解約の場合1ヶ月	
現況	2024年10月29日退居予定	
内見開始日	2024年10月30日~予定	
入居可能日	2024年11月中旬予定	
共有設備	オートロック/宅配ボックス 24時間ゴミ置場/駐輪場	
専有設備	室内洗濯機置場/クローゼット シューズボックス/エアコン	

身分証明書(運転免許証、パスポート、マイナンバーカード)
 健康保険証(入社証明書、入学証明書で代用可)

※図面と現況が異なる場合は現況を優先させていただきます。
 ※法人契約の場合条件は別途ご相談可能です。

物件概要

専有部

賃貸条件

現況

設備

申込時
必要書類

新宿本店 新宿区新宿3-21-4新宿ニューワールドビル1階
 TEL: 03-6279-2032



みずべや
水商売のお部屋



あずま通り店 新宿区歌舞伎町1-8-3良川ビル2階
 TEL: 03-6205-5732

アイル秋葉原ノース 603号室

都営大江戸線・つくばエクスプレス線「新御徒町」駅まで 徒歩6分
都営浅草線・都営大江戸線「蔵前」駅まで 徒歩8分

物件概要

- ◆所在地 : 東京都台東区三筋1-11-13
- ◆構造 : 鉄筋コンクリート造 地上11階建
- ◆築年月 : 平成23(2011)年 12月
- ◆専有面積 : 28.02㎡ ◆バルコニー面積 : 2.86㎡
- ◆間取 : 1K ◆用途 : 住居専用
- ◆総戸数 : 36戸
- ◆建物管理会社 : 日神管財株式会社(03-5360-2081)
※共用部設備・空き状況は上記へお問合せください

契約条件

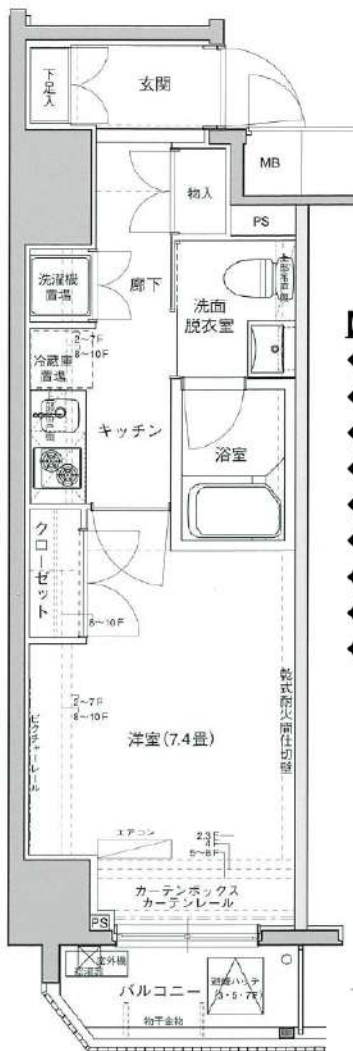
- ◆敷金 : 1ヶ月 ◆礼金 : 1ヶ月
- ※大手法人等、保証会社未加入の場合は、敷金2ヶ月・礼金2ヶ月
- ◆更新料 : 新賃料1.5ヶ月分
- ◆更新手数料 : 22,000円
- ◆解約予告 : 2ヶ月前
- ◆入居日 : 相談

その他条件

- ※事務手数料: 12,100円
- ※当社指定家財保険加入義務有(新規・更新): 16,800円~(2年間)
- ※鍵交換費用: 26,400円
- ※保証会社加入義務有(賃料と共益費総額の50%~)
次年度以降保証料10,000円/年(一部、850円/月 プラン有)
- ※24時間安心サポート加入義務有(2年間): 16,500円
- ※言語対応サービス: 1,500円/月(加入対象者: 外国籍入居者)
- ※退去時基本クリーニング費用: 1,650円/㎡
- ※ペットの飼育不可

賃料	共益費
98,000円	12,000円

- ※ マイソク内表示、全て税込価格
- ※ 図面と現況が異なる場合は現況を優先と致します。



分譲賃貸マンション

3路線2駅利用可

角部屋

【設備: 専有部】

- ◆エアコン
- ◆温水シャワー-洗浄機能便座付きトイレ
- ◆浴室換気乾燥機
- ◆独立洗面台
- ◆システムキッチン
- ◆室内洗濯機置場
- ◆フローリング
- ◆クローゼット
- ◆シューズボックス

【設備: 共用部】

- ◎オートロック
- ◎TVモニター付インターホン
- ◎宅配ロッカー
- ◎エレベーター
- ◎監視カメラ
- ◎駐輪場
- ◎バイク置場



新宿本店 新宿区新宿3-21-4新宿ニュータウンビル1階
TEL: 03-6279-2032



みずべや
水商売のお部屋



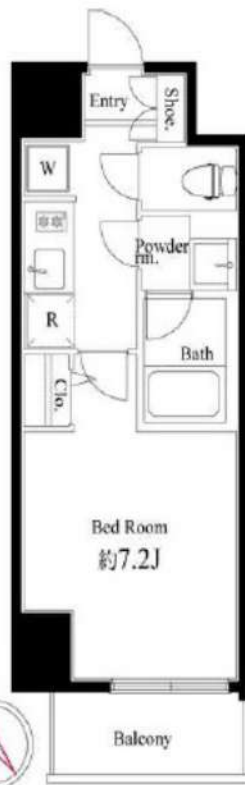
あずま通り店 新宿区歌舞伎町1-8-3良川ビル2階
TEL: 03-6205-5732

RENECAT導入済物件消臭★抗菌効果が半永久持続
★家具・家電付賃貸へ変更可★すぐお住まいになれます

Access

都営浅草線
「浅草」駅徒歩 5分

東京メトロ銀座線
「浅草」駅徒歩 6分



0302 号室 専有面積 25.71㎡

間取 1K

賃料 **102,000** 円/月

共益費 15,000 円/月

物件概要

所在地 / 東京都台東区寿4丁目6-2
構造・規模 / 鉄筋コンクリート造 13階建
総戸数 / 36 戸
築年月 / 2017年08月01日
入居日 / 2024年09月15日

契約条件

敷金0ヶ月・礼金0ヶ月

SC保証システム利用料:家賃総額55%(最低金額5.5万円)
保証人有プラン:家賃総額の30%(最低金額3万円)
24Hサポート料22,000円/1年・鍵交換代22,000円
室内抗菌処理代17,600円事務手数料11,000円
当社指定賃貸火災保険(ジック)加入の事(別途費用)
※賃料口座引落し(口座振替手数料別途有)
普通賃貸借1年契約(更新型)※
※1、2回目の更新時5%の賃料改定あり。更新料は1回のみ。
2回目以降の更新料は無い為、安心して長くお住まいいただけます
※LPガス(要担保金)
※室内写真は別部屋になります

- 美しい外観タイル張り
- 24時間マンションセキュリティ
- 共用部防犯カメラ設置(8台)
- 監視カメラ防犯窓付エレベーター
- 人感センサー付玄関照明
- LL45等級フローリング採用
- 洋室エアコン標準装備
- 2口ガスコンロ安全センサー付キッチン
- 温水シャワートイレ
- ★洗濯に便利な浴室換気乾燥暖房機

- 鏡裏収納付き独立洗面台
- 防音サッシ窓(T-2サッシ)騒音軽減
- クローゼット・トール型シューズBOX
- インターネット利用可能(別途費用)
- CATV・BS・110°CS(別途費用)
- 24時間利用可能宅配ボックス
- 2人入居・外国籍可・海外審査も可能
- バイク置場(空き条件等含め要詳細確認)
- 駐輪場(空き条件等含め要詳細確認)
- ペット可(別途敷金1ヶ月)1匹小型のみ



24時間安心サポート

設備のトラブルに24時間365日の受付体制

医療健康サービス 24

看護師が24時間365日ご相談に応じます。

新宿本店

新宿区新宿3-21-4新宿ニューパークビル1階
TEL: 03-6279-2032



みずべや
水商売のお部屋



あずま通り店

新宿区歌舞伎町1-8-3良川ビル2階
TEL: 03-6205-5732

フェニックス飯田橋 209

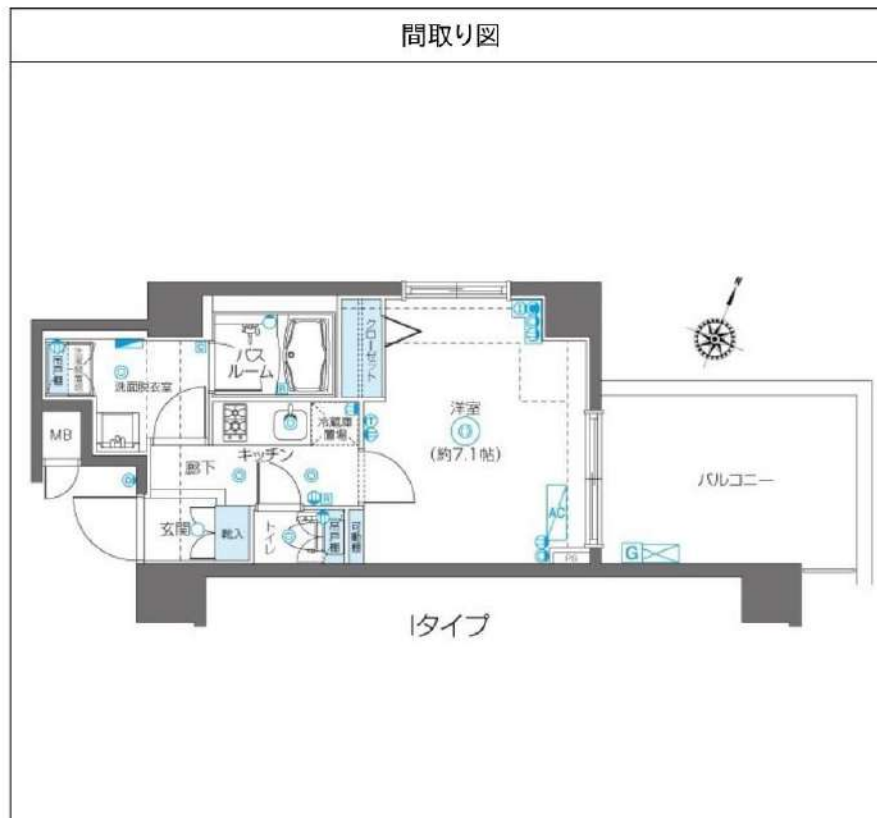
物件種別	間取り	賃料	管理費等
マンション	1K	104,000円	9,000円

敷金/保証金	104,000円	礼金/権利金	0円
敷引/償却金		更新料	1ヶ月(新賃料)
更新事務手数料			
その他費用	<small>[-一時金] 鍵交換費用(税込): 33,000円 [月次費用] 家財保険+付帯サービス(税込): 1,735円 (備考) ■契約時: 当月分+翌月分の賃料・管理費をお支払い頂きます ■ペット飼育時: 敷金1ヶ月追加(別途飼育相則参照・要申請書) ■解約時: ルームクリーニング費用及び借主負担分の原状回復費用をお支払い頂きます</small>		
物件所在地	東京都文京区水道1丁目2-6		
交通	都営大江戸線 飯田橋駅 徒歩9分 中央・総武線各停 飯田橋駅 徒歩10分 東京メトロ丸ノ内線 後楽園駅 徒歩10分		
間取り詳細	2階: 洋室 7.10畳		
構造	鉄筋コンクリート 2階 / 6階建		
面積	26.47㎡	向き	東
築年月	2013年7月10日	契約期間	普通借家契約 2年
退去日		入居時期	相談
駐車場	要問合せ 駐輪場 バイク置き場		
設備	2口ガス 独立洗面台 脱衣室 浴室換気乾燥機 追焚 温水洗浄便座 フローリング 角部屋 二面採光		
入居諸条件	ペット可		
損害保険			
保証会社	必須 トーシンライフ、オリコフォレントインシュア、全保連/保証料: 初回=賃料等×50%、月額=賃料等×1%		
備考	■民泊利用不可 ■自転車: 月額500円 バイク: 月額2,000円(契約時2年間一括払い※台数要確認) ■部屋タイプ: 1! ◆内見予約は『スマート内覧』◆■外国籍相談可(申込条件: 在留カード必須、日本語読み書き出来る方、連帯保証人必須: 日本人又は永住者) ■一部法人保証会社未加入時: 敷金・礼金を各1ヶ月追加 ※内装は入居までに変更となる場合がございます		

外観



その他



新宿本店 新宿区新宿3-21-4新宿ニュータワービル1階
TEL: 03-6279-2032



みずべや
水商売のお部屋



あずま通り店 新宿区歌舞伎町1-8-3良川ビル2階
TEL: 03-6205-5732

貸マンション

新御徒町駅

ジェノヴィア上野Ⅲスカイガーデン 303

間取り
1LDK

専有面積
44.50㎡

築年月
2020年03月

定期借家

チェックポイント！

主要採光面：南向き,事務所使用不可,楽器不可,ペット相談,分譲タイプ,角部屋,B・T別,浴室乾燥機,トイレ,温水洗浄便座,洗面所,洗面所独立,ガスコンロ可,3口以上コンロ,システムキッチン,収納スペース,クローゼット,家具付き,家電付,室内洗濯機置場,洗濯機置場,給湯,都市ガス,フローリング,都市ガス給湯,エアコン,インターネット対応,インターネット使用料無料,オートロック,モニタ付オートロック,モニタ付インターホン,エレベーター,宅配BOX



物件種目	貸マンション
最寄駅	新御徒町
間取タイプ	1LDK
賃貸条件	賃料 204,000円 礼金1ヶ月 敷金なし 保証金なし

物件所在地	東京都台東区東上野3丁目1-2		
交通	都営大江戸線 新御徒町 徒歩5分		
建物	建物名	ジェノヴィア上野Ⅲスカイガーデン 303	
	構造・規模	RC 13階建/3階部分	
	使用部分積	44.50㎡	
間取内訳			
築年月	2020年03月	契約期間	2年
管理費等	11,000円/月 共益費なし 雑費なし		
駐車場			
現況	居住中	2024年10月18日退去予定	入居可能時期 2024年11月上旬予定
設備	B・T別,浴室乾燥機,トイレ,温水洗浄便座,洗面所,洗面所独立,ガスコンロ可,3口以上コンロ,システムキッチン,収納スペース,クローゼット,家具付き,家電付,室内洗濯機置場,洗濯機置場,給湯,都市ガス,フローリング,都市ガス給湯,エアコン,インターネット対応,インターネット使用料無料...		
保険等	要 2年20,000円		
備考	<ul style="list-style-type: none"> ■建交代33,000円 ■退去時クリーニング代99,000円 ■事務手数料22,000円 ■退去時精算手数料5,500円 (撤去給水町) ■指定貸借保証加入 (総賃料100%) ■賃料等引き落とし料330円/月 ■家具家電撤去費用49,500円 (家具家電無し契約を希望の場合) ■契約解約違約金: 賃料1ヶ月分 (1年未満) ■モバイルWiFi (50GB) 付 ■風呂・筒屋前泊による利用及びそれに伴う広告等は一切禁止 ■法人で保証会社加入無しの場合、敷金1か月 ■ペット相談可 ■ペット飼育時礼金1ヶ月追加 ■専有部を売却する場合は特別になります。 ■事務所・SOHO利用禁止 ■外路の方: G T N加入券 (海外審査OK) 初貸保証料: 賃料総額100% 月次手数料2,330円 (税込) ■ラジエーションシリーズ 事務手数料: 22,000円 退去時精算手数料: 5,500円 室内清掃費用: 99,000円 更新料: 新賃料1ヶ月 貸借保証: 加入要 初貸保証料: 総賃料の100% 更新時: 20,000円/年毎 建交代等: 有 33,000円~ 利用駅1: 東上野駅 徒歩7分 比谷駅 徒歩7分 利用駅2: JR山手線 上野 徒歩9分 		

新宿本店

新宿区新宿3-21-4新宿ニュータワービル1階
TEL: 03-6279-2032



みずべ
水商売のお部屋



あずま通り店

新宿区歌舞伎町1-8-3良川ビル2階
TEL: 03-6205-5732

高級分譲仕様、床暖房完備、高級大型システムキッチン
フレッシュキャンペーン50,000円×3ヶ月減額!

Access

東京メトロ丸ノ内線
「後楽園」駅徒歩 8分

東京メトロ南北線
「後楽園」駅徒歩 8分

- タイル張りの美しい外観
- モニター付非接触キータイプオートロック
- 共用部防犯カメラ(6台)
- 防犯カメラ付きエレベーター
- 防犯性の高いダブルロック・ディンプルキー
- 安心! 24時間マンションセキュリティ
- 夜間の帰宅でも安心な人感センサーライト
- エアコン標準装備(2基)
- 床フローリング(床暖房付き)
- 便利! お湯張り・追い焚き機能付きバス

- インターネット使い放題(UCOM光)
- ↑速度等詳細はTel0120-359-841
- カウンターキッチン2口ガスコンログリル付
- シャンブードレッサー独立洗面台
- 暖房便座付き温水シャワートイレ
- 雨天・冬は必須! 浴室換気乾燥暖房機
- 24時間利用可能ゴミ置き場
- 24時間受取可能! 宅配BOX
- ペット可: 小型犬・猫1匹迄敷金2ヶ月預かり
- バイク置き場(5,500円/月)※要確認



0202 号室 専有面積 39.99㎡

間取 1LDK

賃料 220,000円/月

共益費 20,000円/月

物件概要

所在地/ 東京都文京区小石川3丁目16-17
構造・規模/ 鉄筋コンクリート造 6階建 地下1階
総戸数/ 15 戸
築年月/ 2024年09月30日
入居日/ 2024年10月07日

契約条件

敷金0ヶ月・礼金0ヶ月

M保証システム利用料(家賃総額の50%~)
↑エボス保証にて成約となった場合、年次保証料2万円
24Hサポート料22,000円/1年
室内抗菌処理代17,600円事務手数料11,000円
当社指定賃貸入居者総合保険加入の事(別途費用)
普通賃貸借1年契約(更新型)※
※1、2回目の更新時5%の賃料改定あり。更新料は1回のみ。
2回目以降の更新料は無い為、安心して永くお住まいいただけます
■地平面より下がる住居が一部ございます。
□駐輪場利用時、初回登録料5,500円(税込)
※当社指定引越し業者有

24時間安心サポート

設備のトラブルに24時間365日の受付体制

医療健康サービス 24

看護部が24時間365日ご相談に応じます。

新宿本店 新宿区新宿3-21-4新宿ニュータウンビル1階
TEL: 03-6279-2032



みずべや
水商売のお部屋



あずま通り店 新宿区歌舞伎町1-8-3良川ビル2階
TEL: 03-6205-5732

貸マンション

上野駅

リビオメゾン上野入谷(リビオメゾンウエノイリヤ) 1303

間取り
1SLDK

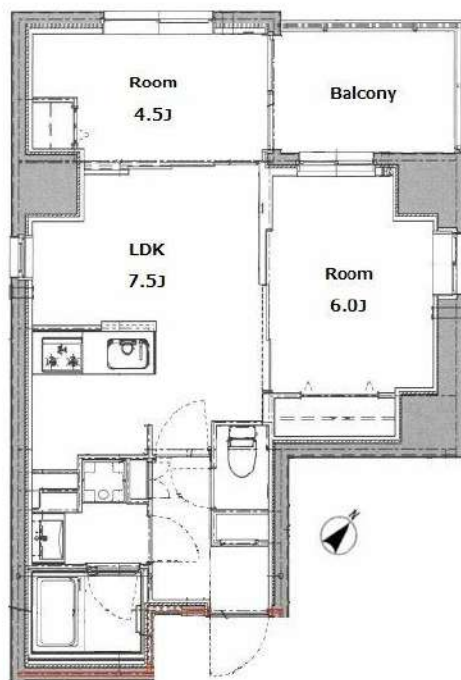
専有面積
47.10㎡

築年月
2022年10月



チェックポイント！

フリーレント：2ヶ月、バイク置場有、駐輪場有、主要採光面：北西向き、事務所使用不可、楽器不可、保証人不要、高齢者相談、2面採光、デザイナーズ、常時ゴミ出し可能、角部屋、最上階、B・T別、追焚機能、浴室乾燥機、温水洗浄便座、洗面台、洗面所独立、ガスコンロ付、3口以上コンロ、システムキッチン、クローゼット、シューズボックス、室内洗濯機置場、給湯、暖房、エアコン、C S、B S端子、インターネット使用料無料、オートロック、モニタ付オートロック、防犯カメラ、エレベーター、宅配BOX



物件種目	貸マンション
最寄駅	上野
間取タイプ	1SLDK
賃貸条件	賃料 228,000円 礼金なし 敷金なし 保証金なし

物件所在地	東京都台東区下谷1丁目 4-9		
交通	J R 山手線 上野 徒歩8分		
建物	建物名	リビオメゾン上野入谷(リビオメゾンウエノイリヤ) 1303	
	構造・規模	R C 13階建/13階部分	
	使用部分積	47.10㎡	
間取内訳			
築年月	2022年10月	契約期間	2年
管理費等	12,000円/月 共益費なし 雑費なし		
駐車場			
現況	居住中	入居可能時期	相談
設備	B・T別、追焚機能、浴室乾燥機、温水洗浄便座、洗面台、洗面所独立、ガスコンロ付、3口以上コンロ、システムキッチン、クローゼット、シューズボックス、室内洗濯機置場、給湯、暖房、エアコン、C S、B S端子、インターネット使用料無料、オートロック、モニタ付オートロック、防犯カメラ、エレベーター...		
保険等	要 2年23,000円		
備考	短期解約違約金(2年未満解約：賃料+管理費2ヶ月分) 2ヶ月前解約予告法人契約の場合：礼金+1 安心入居サポート(税込・必須)：16,500円 鍵交換費用(税込・必須)：27,500円 更新料：新賃料1ヶ月 賃貸保証：加入要 初回保証委託料：50% 月額保証料：1,000円 利用駅1：東京メトロ日比谷線 入谷 徒歩4分 利用駅2：J R 京浜東北・根岸線 上野 徒歩8分		

新宿本店 新宿区新宿3-21-4新宿ニューターワビル1階
TEL：03-6279-2032



みずべや
水商売のお部屋



あずま通り店 新宿区歌舞伎町1-8-3良川ビル2階
TEL：03-6205-5732