



※ライフラインに関して※申込自由※
 ※電気含むその他ライフライン→ライフライン取次業者からご案内
 事前にご案内をお願いします！※対象物件あり

■物件概要

- 名称 / HY's stage 浅草今戸 (ハイズステージアサキマド)
- 所在地 / 東京都台東区今戸1丁目5番20号
- 構造 / 鉄筋コンクリート造地上10階建
- 竣工 / 2020年3月
- 交通 / 東武スカイツリーライン「浅草」駅徒歩12分

■賃貸条件

- 礼金 / 1ヶ月
- 敷金 / 0ヶ月
- 更新料 / 新賃料1.5ヶ月分
- 火災保険 / 18,000円
- 条件 / 文書事務手数料 5,500円 (税込)
 鍵交換費用 27,500円 (税込)
 振替事務手数料 330円 (税込)/月
 短期解約違約金特約有：(1年未満1ヶ月)
 ステージ安心サポート24 19,800円 (税込)

- その他 / 保証会社加入のこと
 保証人不要プランご相談可能
 初回保証料：毎月支払額の50%
 ※学生プラン有り：初回保証料 10,000円～
 月額保証料 700円
 ※保証会社利用しない場合は、敷金2ヶ月
 ※別途留学生プラン有 (連帯保証人不要)
 ※退去時、貸主の指定業者による室内のクリーニング費用(44,000円・税込)・エアコン内部洗浄(14,300円・税込/台)は借主様負担となります。

～ご利用保証会社～
 エポスROOM ID・ルーム/リンクインシュア
 ★留学生プラン 初回：毎月支払い合計額の100～120%*
 (最低保証料 50,000円)
 ※初回 120%の場合、we chat pay/銀聯カードでの決済可
 月額保証料 700円
 ※別途、賃料+管理費の2%の手数料がかかります。
 外国人サポートプラン利用料 10,800円/年 (初年度より)
 ※初期費用のお支払いにクレジットカード決済をご利用可
 ※法人様契約の際の諸条件は別途お問い合わせください

～設備～

- *TVモニター付オートロック
- *2口ガスシステムキッチン
- *温水洗浄機能付便座
- *独立洗面台
- *エアコン1基
- *浴室換気乾燥暖房機
- *室内洗濯防水パン
- *24時間ごみ出し可能
- *宅配BOX・メールBOX
- *BS/CSアンテナ
- *ネット・Wi-Fi無料 (シーファイブ)
- *他回線不可
- *エレベーター
- *駐輪場
- 150円～300円/月、要ステッカー150円
 →空き状況・料金・申込方法は要確認

※参考写真



ペット飼育可能
 小型犬・猫いすれか1匹
 (体長50cm以内)
 ※飼育時は敷金プラス1ヶ月(預かり)

【募集条件】

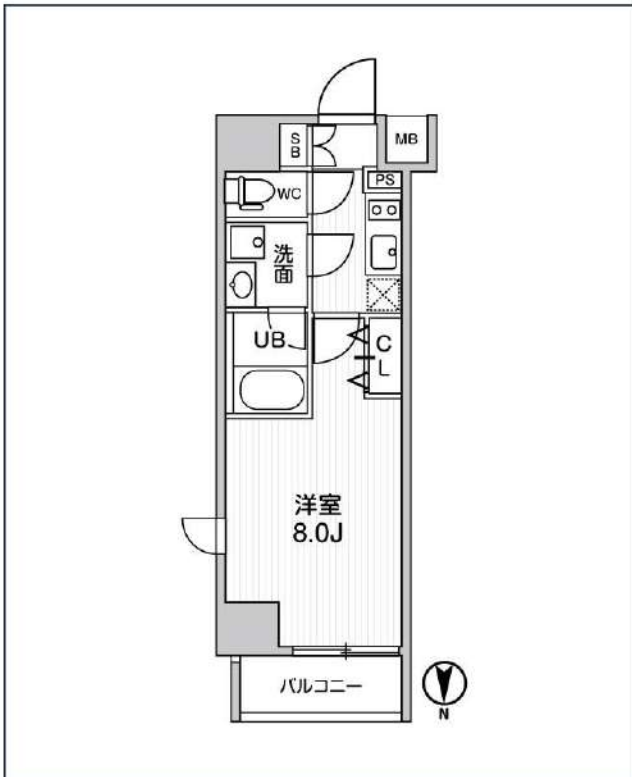
号室	賃料	間取り	専有面積	現況
801	91,000円	1K	25.22㎡	10/14退去予定
管理費 8,000円				



図面と現況が異なる場合は、現況優先と致します

ジェノヴィア南千住Ⅲスカイガーデン

JR常磐線「南千住」徒歩9分
東京メトロ日比谷線「南千住」徒歩13分



号室	賃料
702	99,000円

共益費	10,000円		
敷金	なし	礼金	0円
所在地	東京都台東区清川2丁目26-8		
構造・階建	RC 7階部分 / 地上12階、地下0階		
築年月	2022年1月	総戸数	42
間取り	1K	専有面積	25.51㎡
契約期間	普通借家2年	開口向き	北
保険		連帯保証人	指定しない

保証会社			
その他費用	鍵交換費用22,000円 税込、Goodプレミアムα (24Hサポートのみ) 11,000円 税抜(入居時)、住宅総合保険(フレックス)20,000円 非課税(入居時)、Goodプレミアムα 登録料2,000円/税抜(入居時)		
入居時期	2024年11月上旬	退去予定日	—

備考
特約等につきましてはGoodリアルエステート仲介会社様専用サイトの部屋詳細をご確認下さい。

インターネット 使用料無料 オートロック 宅配ボックス 専用ゴミ置き場 浴室乾燥機 ウォシュレット エレベーター 礼金0 独立洗面台 洗面所独立 シャンプードレッサー 照明器具

洗濯機置場室内 バス・トイレ別 コンロ2口 システムキッチン エアコン 24H換気システム 下駄箱 防犯カメラ 集合ポスト 築2年以内 フローリング ベランダ/バルコニー

新宿本店 新宿区新宿3-21-4新宿ニューターワビル1階 TEL: 03-6279-2032
 みずべや 水商売のお部屋
 あずま通り店 新宿区歌舞伎町1-8-3良川ビル2階 TEL: 03-6205-5732

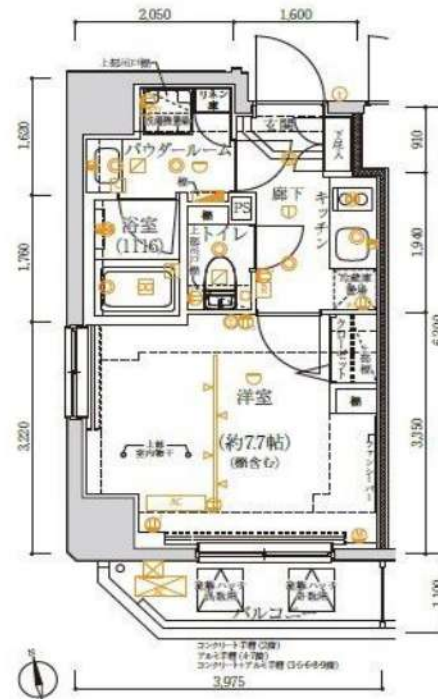
賃貸 マンション 1K

都営大江戸線 「新御徒町」 駅 徒歩 5分

都営浅草線「蔵前」駅 徒歩 9分
中央・総武線各停「浅草橋」駅 徒歩 10分

角部屋・二面採光/インターネット使用料無料/ペット相談可

防犯カメラ, 外壁タイル張り, 風除室, エレベーター, 宅配BOX, メールボックス, デザイナーズ



- ペット飼育1匹のみ可能
- ・小型犬+敷金1ヶ月
(成長時 体長50cm以下、体重10kg以下)
 - ・猫+敷金2ヶ月

※図面と異なる場合は現況を優先となります。

物件名	アルテシモリーガ 801	
所在地	東京都台東区小島1丁目 3-2	
賃料	105,000円	
管理費等	管理費 15,000円	
敷金	0ヶ月	礼金 1ヶ月
所在階	8階	築年月 2019年8月
専有面積	25.20㎡	向き 南
契約期間	普通借家契約 2年	入居時期 予定 2024年11月05日
構造	鉄筋コンクリート造 地上階数 10階	
損害保険	有り 家財保険 24ヶ月 20,000円	
更新	新賃料1ヶ月 更新事務手数料22,000円	
駐輪場等	駐輪場の空き確認は都管共用会社にお問い合わせください。 【株式会社ライフポート西洋 TEL:03-6674-2694】	
保証会社	«エポス»初回保証料50% (月額保証料800円) «ジェイリース»初回保証料50% (月額保証料800円) «あんしん保証»初回保証料50% (月額保証料900円) ※外国籍プラン: 初回保証料100%	
設備	システムキッチン, 2口コンロ, ガスキッチン, バス・トイレ別, 追い焚き風呂, 浴室乾燥, 浴室暖房, 温水洗浄便座, 洗面化粧台, バス有, トイレ有, シャワー, エアコン, BS, CS, ネット使用料不要, インターホン, 2F以上, オートロック, タブルロック, ディンプルキー, モニタ付オートロック, 給湯, ガス給湯, 24時間換気システム, 冷房, 暖房, フローリング, 室内洗濯機置場, クローゼット, シューズボックス, 収納有, 角住戸, 二面採光, 暖房便座	
備考	解約予告2ヶ月前 事務手数料:11000円 24時間緊急駆けつけ対応:22000円 鍵交換代:27500円 退去時クリーニング費用:55,000円 定期解約違約金あり:1年未満解約時、賃料1ヶ月分	

新宿本店 新宿区新宿3-21-4新宿ニュータワービル1階
TEL: 03-6279-2032



みずべや
水商売のお部屋



あずま通り店 新宿区歌舞伎町1-8-3良川ビル2階
TEL: 03-6205-5732

賃貸 マンション 1K

東京メトロ有楽町線 「護国寺」 駅 徒歩 4分

東京メトロ丸ノ内線 「新大塚」 駅 徒歩 8分
東京メトロ丸ノ内線 「茗荷谷」 駅 徒歩 10分

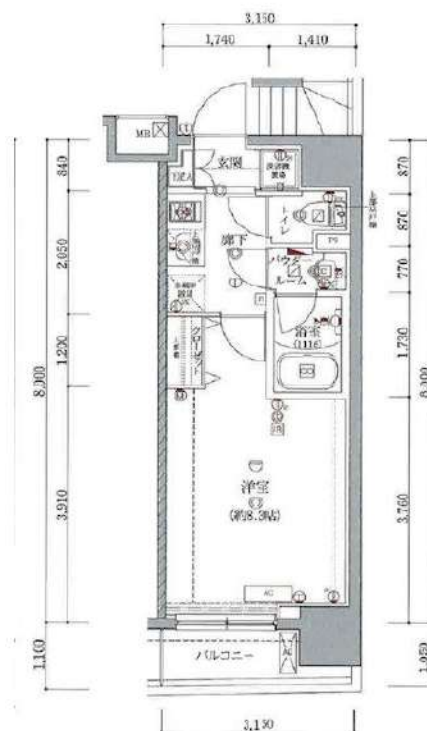
角部屋！インターネット使用料無料！！ペット相談可！！

防犯カメラ, 外壁タイル張り, 風除室, エレベーター, 宅配BOX, メールボックス, デザイナーズ



○ペット飼育1匹のみ可能

- ・小型犬+敷金1ヶ月
(成長時 体長50cm以下、体重10kg以下)
- ・猫+敷金2ヶ月



物件名	アルテシモルーナ 801		
所在地	東京都文京区大塚2丁目 14-8		
賃料	108,000円		
管理費等	管理費 15,000円		
敷金	0ヶ月	礼金	1ヶ月
所在階	8階	築年月	2018年9月
専有面積	25.45㎡	向き	北西
契約期間	普通借家契約 2年	入居時期	予定 2024年12月16日
構造	鉄筋コンクリート造 地上階数 11階		
損害保険	有り 家財保険 24ヶ月 20,000円		
更新	新賃料1ヶ月 更新事務手数料22,000円		
駐輪場等	駐輪場等の空き確認は共用部管理会社へお問い合わせください。 【G&GCommunity TEL: 03-5201-3383】		
保証会社	«エポス»初回保証料50% (月額保証料800円) «ジェイリース»初回保証料50% (月額保証料800円) «あんしん保証»初回保証料50% (月額保証料900円) ※外国籍プラン: 初回保証料100%		
設備	システムキッチン, 2口コンロ, ガスキッチン, バス・トイレ別, 脱衣所, 浴室乾燥, 浴室暖房, 温水洗浄便座, 洗面所独立, 洗面所にドア, 洗面化粧台, バス有, トイレ有, 洗面台, シャワー, エアコン, BS, CS, ネット使用料不要, インターホン, 2F以上, オートロック, ダブルロック, モニタ付オートロック, 給湯, ガス給湯, 24時間換気システム, 冷房, 暖房, フローリング, 全居室フローリング, 室内洗濯機置場, 洗濯機置場, クローゼット, シューズボックス, 収納有, 角住戸, 暖房便座		
備考	解約予告2ヶ月前 事務手数料:11000円 24時間緊急駆けつけ対応:22000円 鍵交換代:27500円 クレジット決済費55,000円 (保証時)		

新宿本店 新宿区新宿3-21-4新宿ニュートーワビル1階
TEL: 03-6279-2032



みずばや
水商売のお部屋



あずま通り店 新宿区歌舞伎町1-8-3良川ビル2階
TEL: 03-6205-5732

ZOOM秋葉原EAST 404

物件種別	間取り	賃料	管理費等
マンション	1K	124,000円	10,000円

敷金/保証金	124,000円	礼金/権利金	124,000円
敷引/償却金		更新料	1ヶ月(新賃料)
更新事務手数料			
その他費用	<small>[-一時金] 鍵交換費用(税込): 33,000円 [月次費用] 家財保険+付帯サービス(税込): 1,735円 (備考) ■契約時: 当月分+翌月分の賃料・管理費をお支払い頂きます ■ペット飼育時: 敷金1ヶ月追加(別途飼育相則参照・要申請書) ■解約時: ルームクリーニング費用及び借主負担分の原状回復費用をお支払い頂きます</small>		
物件所在地	東京都台東区浅草橋4丁目16-7		
交通	中央・総武線各停 浅草橋駅 徒歩5分 東京メトロ日比谷線 秋葉原駅 徒歩7分 都営浅草線 浅草橋駅 徒歩8分		
間取り詳細	4階: 洋室 7.90畳		
構造	鉄筋コンクリート 4階 / 13階建		
面積	26.02㎡	向き	北
築年月	2020年6月24日	契約期間	普通借家契約 2年
退去日	2024年10月7日	入居時期	2024年10月下旬
駐車場	要問合せ 駐輪場 バイク置き場		
設備	2口ガス バス・トイレ別 独立洗面台 脱衣室 浴室換気乾燥機 追焚 温水洗浄便座 角部屋二面採光		
入居諸条件	ペット可		
損害保険			
保証会社	必須 トーシンライフ、オリコフォレントインシュア、全保連/保証料: 初回=賃料等×50%、月額=賃料等×1%		
備考	■民泊利用不可 ■自転車: 月額500円 バイク: 月額2,000円(契約時2年間一括払い※台数要確認) ■部屋タイプ: D1 ■外国籍相談可(申込条件: 在留カード必須、日本語読み書き出来る方、連帯保証人必須: 日本人又は永住者) ■一部法人保証会社未加入時: 敷金・礼金を各1ヶ月追加		

外観

その他



新宿本店 新宿区新宿3-21-4新宿ニュータウンビル1階
TEL: 03-6279-2032



みずべや
水商売のお部屋



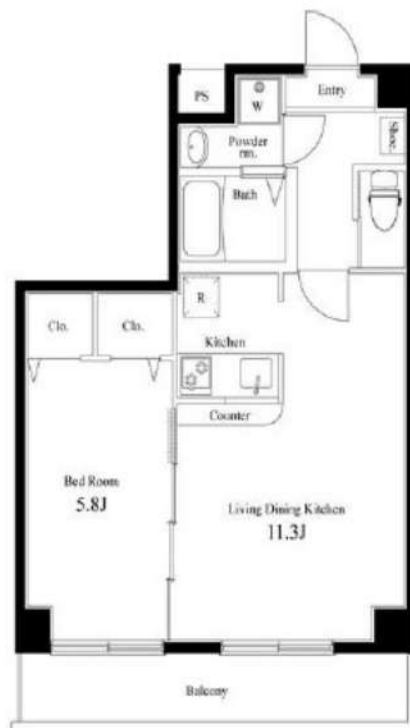
あずま通り店 新宿区歌舞伎町1-8-3良川ビル2階
TEL: 03-6205-5732

RENECAT導入済物件★消臭抗菌効果が半永久持続
★家具・家電付賃貸へ変更可★すぐお住まいになれます

Access

東京メトロ銀座線
「浅草」駅徒歩 9分

都営浅草線
「浅草」駅徒歩 10分



0201 号室 専有面積 40.16㎡

間取 1LDK

賃料 147,000 円/月

共益費 15,000 円/月

物件概要

所在地 / 東京都台東区浅草6丁目26-11
構造・規模 / 鉄骨造 10階建
総戸数 / 61 戸
築年月 / 2016年07月28日
入居日 / 2024年09月16日

契約条件

敷金0ヶ月・礼金0ヶ月

保証システム利用料:家賃総額の55%(最低金額5.5万円)
24Hサポート料22,000円/1年・鍵交換代22,000円
室内抗菌処理代17,600円事務手数料11,000円
当社指定賃貸入居者総合保険加入の事(別途費用)
※賃料口座引落し(口座振替手数料:月額550円)
普通賃貸借1年契約(更新型)※
※1、2回目の更新時5%の賃料改定あり。更新料は1回のみ。
2回目以降の更新料は無い為、安心して永くお住まいいただけます

- スタイリッシュな外観タイル貼り
- カラーTVモニター付オートロック
- 24時間マンションセキュリティ
- 鍵デッドボルトと防犯サムターン
- 床フローリング仕様(白基調)
- エアコン2基標準装備
- オリジナルシステムキッチン
- 2口ガスコンロ
- 温水シャワートイレ
- お湯張り機能付きバス
- ★浴室換気乾燥機
- ・
- シャンプードレッサー洗面台
- 収納便利なクローゼット
- BS/110°CS/CATV(別途費用)
- 24時間受取可能宅配BOX
- 24時間利用可能ゴミ置場
- 駐輪場初回登録料5,500円
- 月極駐車場(空き状況含め要詳細確認)
- 2人入居・外国籍入居可能/海外審査可能



24時間安心サポート

設備のトラブルに24時間365日の受付体制

医療健康サービス 24

看護師が24時間365日ご相談に応じます。

※図面と現物が異なる場合、現図優先とさせていただきます。

新宿本店 新宿区新宿3-21-4新宿ニューターワビル1階
TEL: 03-6279-2032



みずべや
水商売のお部屋



あずま通り店 新宿区歌舞伎町1-8-3良川ビル2階
TEL: 03-6205-5732

賃貸マンション



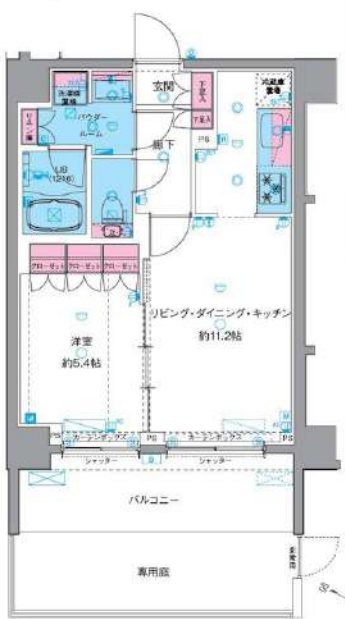
★ペット飼育可能（大型犬・猫・多頭飼い可）/Wi-Fi無料



物件名 GENOVIA南千住Viskygarden
102号室 Itype

賃料 152,000円

交通 東京メトロ日比谷線「南千住」駅 徒歩 9分
常磐線「南千住」駅 徒歩 11分
東京メトロ日比谷線「三ノ輪」駅 徒歩 13分



★上記、初期費用決済可！お家賃もご相談可能！
※外国人サポートプラン加入の方限定

- ペット飼育可(大型犬・猫・多頭飼い可)
- 浴室乾燥機・追焚機能付き
- 温水洗浄便座(BT別)
- 独立洗面台完備
- 3口ガスシステムキッチン
- 契約金カード決済可(VISA Masterのみ)
- 電子契約有
- 防犯カメラ、オートロック
- 宅配ボックス
- 二人同居・外国籍相談可能

★室内写真載せてます！転用OK！承諾不要です！ <https://x.gd/ZSFJf>

※ペット飼育の場合敷金1ヵ月追加(解約時償却)。※留学生の方敷金1ヵ月追加(解約時返還)。

所在地	東京都台東区日本堤 1丁目19-2			管理費等	管理費 15,000円	その他費用 ・保証会社必須 一着手「RBI」初回保証料：40%（ペット飼育時60%） 外国籍：100%+外国籍サポート年額10,800円 （※審査により変更有・要確認） 外国籍家賃：クレカQR決済可（既存の保証料+2%/月） ★RBI安心サポート： 家賃保証月額料+家財保険+家賃引当手数料+mamorocca →全て付帯して2,700円/月(税込) 二着手「要相談」 ・火災保険料→保証会社により変化 ・繰上返済費用27,500円【任意】 ・契約事務手数料11,000円 ・消費抗費「レ」111,000円 ・L-ALカード 費用49,500円（全て税込表記） ※1年末満短期違約金有、資料+管理費合計額（法人相談可） ※解約予告2ヶ月前（法人の場合相談可）
所在階	1階	向き	南西	敷金/礼金	敷金： 0ヵ月 礼金： 0ヵ月	
専有面積	40.97㎡	バルコニー	8.25㎡	入居時期	2024年12月上旬（2024年11月14日 退去予定）	
間取詳細	1LDK			契約期間	普通借家契約 2年（更新料：新賃料1ヵ月）	
構造	鉄筋コンクリート造 地上階数 9階			駐車場	要問い合わせ（敷金1ヵ月）	
築年月	2023年5月			駐輪場	自転車：無料（要登録） バイク：要確認（敷金1ヵ月）	
必要書類	《個人契約》 契約者：保険証7-3031-、顔写真付き身分証明書7-3031-、家賃引当口座、銀行印 緊急連絡先：身分証明書7-3031- 保証人：連帯保証人随約書・印鑑証明書・保険証7-3031-、顔写真付き身分証明書7-3031- 《法人契約》 契約者：会社印本、印鑑証明書/入居者：保険証7-3031-、顔写真付き身分証明書7-3031- 保証人：印鑑証明書・保険証7-3031-、顔写真付き身分証明書7-3031- ※審査の内容によって収入の証明できる書類を提出して頂く場合があります。					

新宿本店 新宿区新宿3-21-4新宿ニュータウンビル1階 TEL: 03-6279-2032
みずべや 水商売のお部屋
あずま通り店 新宿区歌舞伎町1-8-3良川ビル2階 TEL: 03-6205-5732