

# パティナー住吉Tria

号室	賃料
308	89,000円

管理費	10,000円		
敷金	1ヶ月	礼金	1ヶ月
所在地	東京都江東区 海辺22-10		
交通	東京メトロ半蔵門線 住吉 徒歩10分		
構造	鉄筋コンクリート(RC造) 7階建		
専有面積	25.83㎡	開口部方位	北
総戸数	54戸	間取り	1K
築年月	2019/08	契約期間	2年
入居日	10月上旬 09/26退去		
設備等	都市ガス, 公共下水, 独立洗面台, オートロック, 宅配BOX, TVドアホン, 防犯カメラ, 温水洗浄便座, 浴室乾燥機, B・T別, 洗濯機置き場室内, ガスコンロ, コンロ2口, エレベーター, エアコン, 角部屋, 2階以上の物件, 外国人相談, ペット相談		
備考	建物管理会社: NET WORTH COMMUNITY TEL: 03-3584-1117 駐車場・駐輪場・バイク置場・バイク等 の共用設備は建物管理会社へご確認下さい。 駐車場: 有/駐輪場: 有/バイク置場: 有 バイク泊留時: 敷金1ヵ月増 (償却) バイク無料: ファイバー 賃料引落手数料 (月額): 440円(税込) 鍵交換料: 22,000円(税込) 保険料: 18,000円 2年		



図面が現状と異なる場合は現状優先とします。  
更新料: 新賃料の1.5ヶ月分

- 保証会社必須
- 日本国籍の方: 初回保証料【賃料+管理費】の50%
- 外国籍の方: 初回保証料【賃料+管理費】の70%
- (更新保証料: 1年ごと10,000円)
- ※学生特典: 初回・更新保証料無料 (日本国籍の方)
- ※海外審査可能 (外国籍の方)

- 申込時必要書類
- 日本国籍の方: 顔写真身分証・保険証
- 外国籍の方: 在留カード・パスポート (顔写真ページ)
- ※申込者様の属性により追加書類をご提出いただく場合がございます。

- 入居者安心サポート: 無料
- 弊社営業時間外は、夜間緊急センターと提携しており、24時間365日サポートしております。

新宿本店 新宿区新宿3-21-4新宿ニューターワビル1階  
TEL: 03-6279-2032



みずべや  
水商売のお部屋



あずま通り店 新宿区歌舞伎町1-8-3良川ビル2階  
TEL: 03-6205-5732

りんかい線「東雲」駅 徒歩7分 有楽町線「辰巳」駅 徒歩19分

FR:

クレヴィスタ豊洲ベイサイドII  
701

東京都江東区東雲2丁目3-31

構造 鉄筋コンクリート7階建

面積 25.66㎡

竣工 2017年10月

間取り 1K



退去予定日: 2024/10/06  
方角: 北



**セールスポイント**

クレヴィスタ豊洲ベイサイドIIの詳細な情報。薬や日用品を買うのに便利なしのめ薬局49まで、379mです。設備充実、防犯性も高い安心のマンション物件です。駐輪場も用意されており、快適な環境と言えます。通勤時間を短縮したいなら、りんかい線東雲周辺でお部屋探しをするのも手です。数多くの賃貸情報がありますので、この機会にお引越しをご検討ください。

**スマートホーム**

スマホアプリ「Space Core」で利用可。お部屋により設置されている機器が異なる場合や、非設置の物件もございますので現地をご確認ください。【機能】①スマートロック②温湿度センサー③室内防犯カメラ④赤外線家電操作機能⑤管理会社とのチャット機能など

※図面と現況が異なる場合は現況優先になります。



**▼賃貸借条件**

賃料	90,000円
共益費	15,000円
契約期間	2年
更新料	新賃料の1ヶ月
▼その他条件	
ペット	相談
法人	可
外国籍	留学生(語学/専/短) 敷金+1.5 社会人・大学生 敷金+1

※法人(保証会社不可): 敷金+2ヶ月/礼金+2ヶ月  
※水・風可: 敷金+1ヶ月  
※2人入居: 敷金+1ヶ月  
※ペット: 小型犬+1ヶ月/猫+1.5ヶ月(償却)  
※不動産業者入居不可(連保も不可)  
※民泊転貸禁止  
※先行申込可・先行契約不可

**▼初期費用**

敷金	0ヶ月
礼金	0ヶ月
保証: E°スコト°	緊急連絡先40%
保証: ルームバンク 口振手数料¥330	緊急連絡先40%
保証: GTN	GTN 外国籍の方エポスグローバルプラン 総額家賃の100% +月次費用 総額家賃の2%
その他月額費用	リビングアシスト総合保険 800円
室内清掃費用	55,000円
鍵交換代	33,000円
その他初期費用	書類作成代: 11,000円
入居時期	相談 2024年11月上旬

新宿本店 新宿区新宿3-21-4新宿ニュータワービル1階  
TEL: 03-6279-2032



みずべや  
水商売のお部屋



あずま通り店 新宿区歌舞伎町1-8-3良川ビル2階  
TEL: 03-6205-5732

東西線「門前仲町」駅 徒歩6分 京葉線「越中島」駅 徒歩9分  
有楽町線「月島」駅 徒歩17分

FR：ヶ月

# クレヴィスタ門前仲町 202

東京都江東区永代2丁目20-11

構造 鉄筋コンクリート4階建

面積 25.52㎡

竣工 2015年3月

間取り 1K

退去予定日：2024/06/12  
方角：南東



インターネット：NTTフレッツ光（別途契約要）

## セールスポイント

こだわりで選びたい方におすすめ。江東区エリアで住まいをお探しなら「クレヴィスタ門前仲町」。室内設備は浴室乾燥機・洗面所独立などが揃っており、とても充実しています。梅雨のジメジメした湿気も、エアコン付きの物件なら安心です。豊富な知識を持ったスタッフが、江東区や東西線門前仲町周辺でのお部屋探しを快適にサポート致します。まずはお問い合わせください。

## 備考

バルコニー付きのマンションで、用途に合わせて使用できます。いつでもゴミ出しができるので、お部屋を清潔に保つことができます。

※図面と現況が異なる場合は現況優先になります。



## ▼賃貸借条件

賃料	95,500円
共益費	15,000円
契約期間	2年
更新料	新賃料の1ヶ月
▼その他条件	
ペット	相談
法人	可
外国籍	留学生(語学/専/短) 敷金+1.5 社会人・大学生 敷金+1

※法人(保証会社不可):敷金+2ヶ月/礼金+2ヶ月  
※水・風可:敷金+1ヶ月  
※2人入居:敷金+1ヶ月  
※ペット:小型犬+1ヶ月/猫+1.5ヶ月(償却)  
※不動産業者入居不可(連保も不可)  
※民泊転貸禁止  
※先行申込可・先行契約不可

## ▼初期費用

敷金	0ヶ月
礼金	0ヶ月
保証:イオースカート	緊急連絡先40%
保証:ルームバンク 口振手数料¥330	緊急連絡先40%
保証:GTN	GTN 外国籍の方エポスグローバルプラン 総額家賃の100% +月次費用 総額家賃の2%
その他月額費用	リビングアシスト総合保険 800円
室内清掃費用	55,000円
鍵交換代	33,000円
その他初期費用	書類作成代: 11,000円
入居時期	予定 2024年7月上旬

新宿本店 新宿区新宿3-21-4新宿ニュータウンビル1階  
TEL: 03-6279-2032



みずべや  
水商売のお部屋



あずま通り店 新宿区歌舞伎町1-8-3良川ビル2階  
TEL: 03-6205-5732

# ZOOM大島 1201

物件種別	間取り	賃料	管理費等
マンション	1R	100,000円	15,000円

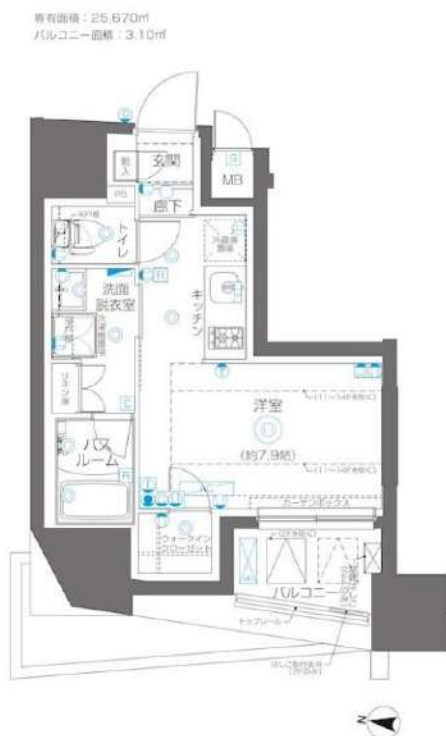
敷金/保証金	100,000円	礼金/権利金	0円
敷引/償却金		更新料	1ヶ月(新賃料)
更新事務手数料			
その他費用	<small>[-一時金] 鍵交換費用(税込): 33,000円          [月次費用] 家財保険+付帯サービス(税込): 1,735円          (備考) ■契約時: 当月分+翌月分の賃料・管理費をお支払い頂きます ■ペット飼育時: 敷金1ヶ月追加(別途飼育相則参照・要申請書) ■解約時: ルームクリーニング費用及び借主負担分の原状回復費用をお支払い頂きます</small>		
物件所在地	東京都江東区大島7丁目22-19		
交通	都営新宿線 大島駅 徒歩4分 都営新宿線 東大島駅 徒歩8分 中央・総武線各停 亀戸駅 徒歩21分		
間取り詳細	12階: 洋室 7.90畳		
構造	鉄筋コンクリート 12階 / 14階建		
面積	25.67㎡	向き	西
築年月	2023年6月上旬	契約期間	普通借家契約 2年
退去日		入居時期	即入居
駐車場	要問合せ 駐輪場 バイク置き場		
設備	2口ガス 独立洗面台 脱衣室 浴室換気乾燥機 追焚 温水洗浄便座 エアコン 角部屋		
入居諸条件	ペット可		
損害保険			
保証会社	必須 トーシンライフ、オリコフォレントインシュア、全保連/保証料: 初回=賃料等×50%、月額=賃料等×1%		
備考	■民泊利用不可 ■自転車: 月額500円 バイク: 月額2000円 ※要空き確認・2年分一括払い ■部屋タイプ: A 注)1年未満の解約で、賃料及び管理費1ヶ月分の短期解約違約金あり ■外国籍相談可(申込条件: 在留カード必須、日本語読み書き出来る方、連帯保証人必須: 日本人又は永住者) ■一部法人保証会社未加入時: 敷金・礼金を各1ヶ月追加 ◆内見予約は『スマート内覧』◆		

外観



その他

間取り図



新宿本店

新宿区新宿3-21-4新宿ニートークビル1階  
TEL: 03-6279-2032



みずばや  
水商売のお部屋



あずま通り店

新宿区歌舞伎町1-8-3良川ビル2階  
TEL: 03-6205-5732

# GENOVA木場skygarden

号室	賃料
0501	110,000円

◆シャワーヘッド ReFa!! Net無料! フリーレント1ヶ月!



図面が現状と異なる場合は現状優先とします。  
更新料:新賃料の1ヶ月分

- ◆外観タイル貼り
- ◆オートロックシステム
- ◆メールBOX
- ◆共用部防犯カメラ
- ◆ガスキッチン2口
- ◆フローリング
- ◆バス・トイレ別
- ◆独立洗面台
- ◆バルコニー
- ◆BS CS110° 対応(別途契約)
- ◆インターネット利用料無料
- ◆ファイバーゲートの無線Wi-Fi設置済
- ◆ペット飼育可能(中型犬または猫 2匹まで、敷金は別途1ヶ月追加、管理規約あり)
- ◆駐輪場あり(初回登録料:3,300円税込)
- ◆宅配BOX
- ◆敷地内ゴミ置場
- ◆浴室乾燥機

【申込審査時必要書類】

個人: 顔写真付身分証明・源泉徴収票等

法人: 会社概要・印鑑証明書・謄本・入居者身分証明書

※その他必要に応じて請求させていただきます。

管理費	15,000円		
敷金	0ヶ月	礼金	0ヶ月
所在地	東京都江東区 東陽5丁目15-8		
交通	東京メトロ東西線 木場 徒歩8分 東京メトロ東西線 東陽町 徒歩9分		
構造	鉄筋コンクリート(RC造) 7階建		
専有面積	25.42㎡	開口部方位	北
総戸数	24戸	間取り	1K
築年月	2020/09	契約期間	2年
駐車場等	駐車場有り, バイク置き場有り, 駐輪場有り ※空き状況要確認		
入居日	11/21		
設備等	都市ガス, 公共下水, オートロック, TVドアホン, 宅配BOX, B・T別, 浴室乾燥機, 洗濯機置き場室内, ペットの飼育, ガスコンロ, コンロ2口, フローリング, バルコニー, エレベーター, CSアンテナ, BSアンテナ, エアコン, 防犯カメラ, 温水洗浄便座, ネット無料, 収納, 外壁タイル, 敷地内ゴミ置き場		
備考	保証会社及び火災保険に加入必須 ・74㎡以上は火災保険費用含む(月額4.25%+700円) ・10㎡未満(初回40%+次年度以降1万円)は別途火災保険費用 入居時に鍵交換費用(16,500円(税込))をご負担頂きます ※フリーレント利用時、1年未満の解約時に違約金あり (違約金はフリーレント期間相当額になります) 解約予告: 2ヶ月前 更新料: 新賃料の1ヶ月 ※入居日は変更となる場合がございます。		

新宿本店

新宿区新宿3-21-4新宿ニューターワビル1階  
TEL: 03-6279-2032



みずばや  
水商売のお部屋



あずま通り店

新宿区歌舞伎町1-8-3良川ビル2階  
TEL: 03-6205-5732

# 賃貸 マンション 1K



東京メトロ半蔵門線 「水天宮前」 駅 徒歩 7分

都営新宿線「浜町」駅 徒歩 9分  
都営大江戸線「清澄白河」駅 徒歩 11分

角部屋/インターネット使用料無料/ペット飼育相談可!

防犯カメラ, 外壁タイル張り, 風除室, エレベーター, 宅配BOX, メールボックス, デザイナーズ



○ペット飼育1匹のみ可能  
・小型犬+敷金1ヶ月  
(成長時 体長50cm以下、体重10kg以下)  
・猫+敷金2ヶ月  
※図面と異なる場合は現況を優先となります。



物件名	アルテシモプリマ 706		
所在地	東京都中央区日本橋中洲 7-7		
賃料	110,000円		
管理費等	管理費 10,000円		
敷金	0ヶ月	礼金	1ヶ月
所在階	7階	築年月	2014年8月
専有面積	26.21㎡	向き	南東
契約期間	普通借家契約 2年	入居時期	予定 2024年10月13日
構造	鉄筋コンクリート造 地上階数 11階		
損害保険	有り 家財保険 24ヶ月 20,000円		
更新	新賃料1ヶ月 更新事務手数料22,000円		
駐輪場等	駐輪場の空き確認は共有部管理会社にご連絡ください。 【G&G Community TEL:03-5201-3383】		
保証会社	«エポス»初回保証料50% (月額保証料8000円) «ジェイリース»初回保証料50% (月額保証料8000円) «あんしん保証»初回保証料50% (月額保証料9000円) ※外国籍プラン: 初回保証料100% システムキッチン, 2口コンロ, ガスキッチン, バス・トイレ別, 浴室乾燥, 浴室暖房, 温水洗浄便座, 洗面所にドア, 洗面化粧台, バス有, トイレ有, 洗面台, シャワー, エアコン, BS, CS, CATV, ネット使用料不要, 2F以上, オートロック, ダブルロック, ディンプルキー, モニタ付オートロック, 給湯, ガス給湯, 24時間換気システム, 冷房, 暖房, フローリング, 全居室フローリング, 室内洗濯機置場, 洗濯機置場, クローゼット, シューズボックス, 収納有, 角住戸, 暖房便座 解約予告2ヶ月前 事務手数料:11000円 24時間緊急駆けつけ対応:22000円 鍵交換代:27500円 クリーニング費用55,000円 (退去時) 短期解約違約金あり:1年未満解約時、賃料1ヶ月分		
設備			
備考			

# ラヴァンド大島

号室	賃料
1202	113,000円

■フリーレント1ヶ月！！敷金・礼金無し！Net無料！



- ◆外観タイル貼り
- ◆オートロックシステム
- ◆メールBOX ◆宅配BOX
- ◆共用部防犯カメラ ◆敷地内ゴミ置場
- ◆ガスキッチン2口 (グリル付き)
- ◆フローリング ◆クローゼット
- ◆バス・トイレ別 温水洗浄便座
- ◆独立洗面台 ◆浴室乾燥機

- ◆遠征機能付バスルーム
- ◆エアコン ◆バルコニー
- ◆インターネット利用料無料 (UCOM光レジデンスが利用可)
- ※Wi-Fi利用の場合、ルーターをご用意ください
- ◆駐輪場あり (初回登録料: 3,300円税込)
- ◆大型スーパー 徒歩1分

【申込審査時必要書類】

個人：顔写真付身分証明・源泉徴収票等

法人：会社概要・印鑑証明書・謄本・入居者身分証明書

※その他必要に応じて請求させていただきます。

図面が現状と異なる場合は現状優先とします。  
更新料:新賃料の1ヶ月分

管理費	10,000円		
敷金	0ヶ月	礼金	0ヶ月
所在地	東京都江東区 大島3丁目32-11		
交通	都営新宿線 大島 徒歩3分 都営新宿線 西大島 徒歩7分 JR中央・総武線 亀戸 徒歩14分		
構造	鉄筋コンクリート(RC造) 14階建		
専有面積	25.69㎡	開口部方位	南
総戸数	70戸	間取り	1K
築年月	2018/09	契約期間	2年
駐車場等	駐車場有り, バイク置き場有り, 駐輪場有り ※空き状況要確認		
入居日	09/27		
設備等	都市ガス, 公共下水, オートロック, TVドアホン, 宅配BOX, B・T別, 浴室乾燥機, 洗濯機置き場室内, ガスコンロ, コンロ2口, フローリング, バルコニー, エレベーター, エアコン, 温水洗浄便座, ネット無料, グリル, 収納, 外壁タイル		
備考	保証会社及び火災保険に加入必須 ・74㎡以上は火災保険費用含む(月額4,255円+700円) ・10㎡未満(初回40%+次年度以降1万円)は別途火災保険費用 入居時に鍵交換費用(16,500円(税込))をご負担頂きます ※フリーレント利用時、1年未満の解約時に違約金あり (違約金はフリーレントの期間相当額になります) 解約予告: 2ヶ月前 更新料: 新賃料の1ヶ月 入居日は変更となる場合がございます。		

新宿本店

新宿区新宿3-21-4新宿ニューターワビル1階  
TEL: 03-6279-2032



みずべや  
水商売のお部屋



あずま通り店

新宿区歌舞伎町1-8-3良川ビル2階  
TEL: 03-6205-5732

# 都営浅草線 東日本橋駅 徒歩4分

都営新宿線 馬喰横山駅 徒歩5分

東京メトロ日比谷線 人形町駅 徒歩11分



オートロック付

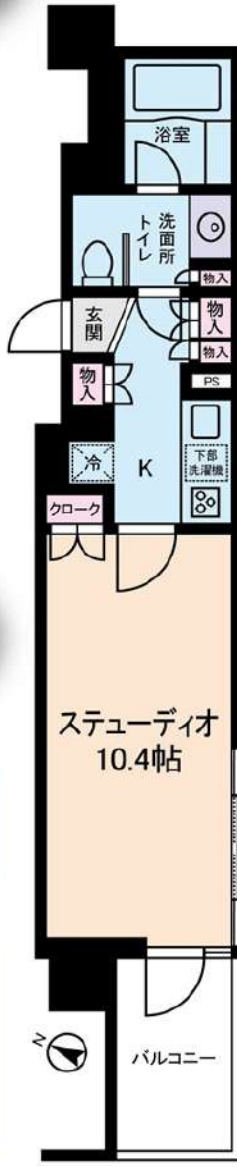
洋室広々10.4帖！

キッチンに  
ドラム式  
洗濯乾燥機付

ピクチャー  
レール付



物件



## ガレリア・マレ日本橋

### 分譲賃貸マンション

303号室	間取り	1K
賃料	130,000円	
共益費	15,000円	
敷金	1ヶ月	礼金 1.5ヶ月

住所	東京都中央区東日本橋1丁目1-3		
構造・規模	鉄筋コンクリート造 17階建 3階		
専有面積	35.34㎡	部屋向き	南西
築年月	2004年4月		
更新料	新賃料の1.5ヶ月分	償却/敷引	0円
入居可能予定日	2024年11月上旬	契約期間	2年

ライフサポート株式会社(1年・更新可)※ご内容によってプランの変動あり  
 ※初回保証料 (賃料+共益費)×50%~  
 更新料:保証期間中の家賃延滞返済(下記)により変動  
 ※延滞回数は更新後リセット  
 ①回-10,000円/1回-20,000円/2回-30,000円  
 ③回-賃料(共益費込)の50%/4回以上-賃料(共益費込)の100%  
 (最低保証更新料40,000円)  
 ※保証料が月額賃料を超える場合は、月額賃料が上限となります。

保険 A-LIFE(2年掛捨てタイプ)家財保険・賠償責任保険 加入必須  
 1K/1R: 15,800円(借家責任保険 1,000万円/家財保険 340万円)

◎契約時に別途鍵交換代 27,500円(税込)  
 ◎事務手数料 5,500円(税込) ◎除番消火代 17,600円(税込)  
 ◎当社指定の火災保険加入の事  
 ◎1年未満解約の場合、賃料1ヶ月(賃料+共益費)の違約金あり  
 ◎口座振替手数料 440円(税込)  
 ◎Nサポートをご利用頂く場合がございます(1,000円/月額)  
 ◎審査内容により、連帯保証人を付して頂く場合がございます  
 ◎原則、当社指定の電力会社をご利用いただけます

★エレベータ  
 ★オートロック  
 ★防犯カメラ ★宅配BOX  
 ★CATV ★Wロック  
 ★インターホン (TVモニター付)  
 ★下駄箱  
 ★ガスコンロ(3口)  
 ★収納 ★照明  
 ★エアコン ★洗浄便座  
 ★追い焚き ★浴室乾燥機  
 ★ドラム式洗濯機

現金不要! 分割可能!  
 初期費用  
 カード決済  
 できます!  
 VISA

手数料で引越  
 家具・家電リースは  
 アムスなんでもリース  
 月々の賃料+α  
 で家賃付賃貸にできます!



優先致します  
 場合は現況を  
 図面と相違する

新宿本店 新宿区新宿3-21-4新宿ニートワビル1階  
 TEL: 03-6279-2032



みずべや  
 水商売のお部屋



あずま通り店 新宿区歌舞伎町1-8-3良川ビル2階  
 TEL: 03-6205-5732



# GENOVA水天宮前 II skygarden

号室	賃料
0201	142,000円

◆ファインバブルシャワーヘッド ReFa! フリーレント1ヶ月! Net無料!



図面が現状と異なる場合は現状優先とします。  
更新料:新賃料の1ヶ月分

管理費	15,000円		
敷金	0ヶ月	礼金	0ヶ月
所在地	東京都中央区 日本橋中洲10-7		
交通	東京メトロ半蔵門線 水天宮前 徒歩8分 都営新宿線 浜町 徒歩8分		
構造	鉄筋コンクリート(RC造) 8階建		
専有面積	29.67㎡	開口部方位	南東
総戸数	22戸	間取り	1DK
築年月	2020/10	契約期間	2年
駐車場等	駐車場無し, バイク置き場無し, 駐輪場有り ※空き状況要確認		
入居日	11/16		
設備等	都市ガス, 公共下水, オートロック, TVドアホン, 宅配BOX, B・T別, 浴室乾燥機, 洗濯機置き場室内, ペットの飼育, ガスコンロ, コンロ2口, フローリング, バルコニー, エレベーター, CSアンテナ, BSアンテナ, エアコン, 防犯カメラ, 温水洗浄便座, ネット無料, 収納, 外壁タイル, 敷地内ゴミ置き場		
備考	保証会社及び火災保険に加入必須 ・74㎡以上は火災保険費用含む(月額4.25%+700円) ・カード(初回40%+次年度以降1万円)は別途火災保険費用 入居時に鍵交換費用(16,500円(税込))をご負担頂きます ※フリーレント利用時、1年未満の解約時に違約金あり (違約金はフリーレント期間相当額になります) 解約予告:2ヶ月前 更新料:新賃料の1ヶ月 ※入居日は変更となる場合がございます。		

- ◆外観タイル貼り
- ◆オートロックシステム
- ◆メールBOX ◆宅配BOX
- ◆共用部防犯カメラ ◆敷地内ゴミ置場
- ◆ガスキッチン2口
- ◆フローリング ◆クローゼット
- ◆バス・トイレ別 温水洗浄便座
- ◆独立洗面台 ◆浴室乾燥機
- ◆エアコン ◆バルコニー
- ◆BS CS110° 対応(別途契約)
- ◆インターネット利用料無料  
(ファイバーゲートの無線Wi-Fi設置済)
- ◆ペット飼育可能(中型犬または猫 2匹まで、  
敷金は別途1ヶ月追加、管理規約あり)
- ◆駐輪場あり(初回登録料:3,300円税込)

【申込審査時必要書類】

個人: 顔写真付身分証明・源泉徴収票等  
法人: 会社概要・印鑑証明書・謄本・入居者身分証明書  
※その他必要に応じて請求させていただきます。

新宿本店

新宿区新宿3-21-4新宿ニュートーワビル1階  
TEL: 03-6279-2032



みずのばば  
水商売のお部屋



あずま通り店

新宿区歌舞伎町1-8-3良川ビル2階  
TEL: 03-6205-5732