

# 人気分譲賃貸マンション

## ヴァレシア錦糸町シティ

# 角部屋！出窓あり！浴室窓あり！他路線利用可能！



※ 図面と現況が異なる場合、現況を優先とします。

**押上駅:** 東京メトロ半蔵門線・京成押上線  
都営地下鉄浅草線・東武伊勢崎線

**錦糸町駅:** JR総武線・JR総武本線・東京メトロ半蔵門線



★505号室★  
※角部屋

二人  
入居可



### ～設備～

- ★モニター付きインターホン
- ★エレベーター用防犯モニター
- ★オートロック
- ★敷地内ごみ置き場
- ★宅配ボックス
- ★システムキッチン
- ★2口ガスコンロ
- ★浴室換気暖房乾燥機
- ★独立洗面化粧台(シャンプードレッサー)
- ★ウォシュレット
- ★フレッツ光導入 ※別途個別契約が必要です。
- ★人感センサースイッチ
- ★エアコン完備

号室	タイプ	面積	賃料	共益費	入居日
505	E	25.32㎡	79,000円	15,000円	相談

敷金:なし 礼金:1ヶ月 保証金:1ヶ月(契約時償却)

更新料:新賃料の1ヶ月分のみ ペット飼育不可

※解約予告1ヶ月前(書面による通知必要)

【物件概要】◆住居表示/東京都墨田区横川2-11-2 ◆構造規模/鉄骨鉄筋コンクリート造地上8階建 ◆総戸数/36戸

◆交通/東京メトロ半蔵門線「押上」駅徒歩7分・JR総武線「錦糸町」駅徒歩10分 ◆施工/2011年3月

【備考】◆保証会社必須(全保連60%) ◆火災保険 20,000円(2年) ◆アクセス24 12,000円(税別・初回のみ)

◆鍵交換手数料 26,000円(税別) ◆駐車場(3台) ◆バイク置場(4台) ◆駐輪場(35台)

※駐車場・バイク置場・駐輪場ご利用の場合は建物管理会社への確認が必要となります。

★先行契約優先★

※2年以内の解約は違約金が発生します。

新宿本店 新宿区新宿3-21-4新宿コートワビル1階  
TEL: 03-6279-2032



みずべや  
水商売のお部屋



あずま通り店 新宿区歌舞伎町1-8-3良川ビル2階  
TEL: 03-6205-5732



# 貸マンション

## 曳舟駅

ハーモニーレジデンス東京イーストコア#002 206

間取り  
1K

専有面積  
25.74㎡

築年月  
2013年08月



### チェックポイント！

バイク置場有,駐輪場有,主要採光面：北東向き,事務所使用不可,ペット相談,保証人不要,二人入居可,デザイナーズ,外観タイル張り,B・T別,シャワー,浴室乾燥機,トイレ,温水洗浄便座,洗面台,ガスコンロ付,2口コンロ,システムキッチン,クローゼット,シューズボックス,人感センサー付照明,室内洗濯機置場,給湯,プロパンガス,フローリング,エアコン,C S,B S端子,C A T V,モニター付オートロック,モニター付インターホン,エレベーター,宅配BOX



物件種目	貸マンション
最寄駅	曳舟
間取タイプ	1K
賃貸条件	賃料 80,000円 礼金1ヶ月 敷金なし 保証金なし

物件所在地	東京都墨田区向島5丁目 11-8		
交通	東武伊勢崎・大師線 曳舟 徒歩9分		
建物	建物名	ハーモニーレジデンス東京イーストコア#002 206	
	構造・規模	RC 7階建/2階部分	
	使用部分積	25.74㎡	
	間取内訳		
築年月	2013年08月	契約期間	2年
管理費等	なし 共益費 15,000円/月 雑費なし		
駐車場			
現況	居住中	入居可能時期	2024年10月31日
設備	B・T別,シャワー,浴室乾燥機,トイレ,温水洗浄便座,洗面台,ガスコンロ付,2口コンロ,システムキッチン,クローゼット,シューズボックス,人感センサー付照明,室内洗濯機置場,給湯,プロパンガス,フローリング,エアコン,C S,B S端子,C A T V,モニター付オートロック,モニター付インターホン...		
保険等	要 2年22,000円		
備考	■入居中サポート/21450円 ■抗菌代/17600円 ■事務手数料/11000円 更新料:新賃料1.5ヶ月 賃貸保証:加入要 保証会社必須~50%(最低保証料5万円) 利用駅1:東京メトロ半蔵門線押上徒歩16分 利用駅2:京成押上線京成曳舟徒歩13分		

この図面は物件情報の一部を抜粋して掲載しております。(現況優先)  
入居日・引渡日変更や付帯条件、別途料金等が発生する場合がありますのでご確認ください。

at home

infosheet 物件番号 10356519099

新宿本店 新宿区新宿3-21-4新宿ニュータワービル1階  
TEL: 03-6279-2032



みずべや  
水商売のお部屋



あずま通り店 新宿区歌舞伎町1-8-3良川ビル2階  
TEL: 03-6205-5732



# プレール・ドゥーク蔵前

住み替え応援システムRe+Room  
家賃でポイントがたまる！  
住み替えて使ってお得！

安心管理システム24時間管理  
学生・女性にオススメ

インターネット月額基本使用料無料(BBM-NET)

ペット相談可(小型犬または猫1匹、敷金2ヶ月)

温水洗浄暖房便座 浴室換気乾燥機



**新生活応援**  
家具家電リース

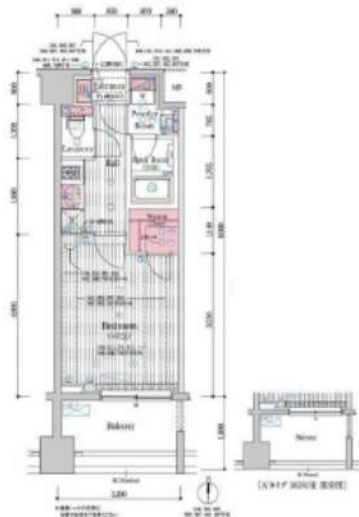
【配送料無料】 【設置無料】 【撤去無料】

1K	月額 5,500円	月額 9,900円
1LDK	月額 4,400円	月額 8,800円

木下の賃貸 友の会  
詳細はこちら▶



※図面と現況が異なる場合には現況を優先とします。



## ACCESS

都営大江戸線 蔵前駅 徒歩7分

都営浅草線 浅草 徒歩9分  
東京メトロ銀座線 田原町 徒歩15分

102号室	賃料	92,000円
	管理費	8,000円
	敷金 0ヶ月 礼金 1ヶ月	

## OUTLINE

間取り	1K	タイプ		専有面積	25.6㎡
入居日	2024年10月下旬	内見		10/17~内見予定	
「木下の賃貸」友の会費 1,980 円(税込)/月額					
所在地	東京都墨田区本所1丁目24-8				
構造	RC造	規模	9階建1階		
竣工日	2016年07月	総戸数	88戸		
駐車場施設	有	空き	キノシタコミュニティへ要確認		
駐輪場施設	有	空き	キノシタコミュニティへ要確認		
駐車場敷金	なし	駐車場賃料			
ペット飼育	相談	ペット飼育の場合の敷金	敷金2ヶ月支払		
方位	南	ガス	バルレットガス推奨		
冷暖房	電気	電気	バルレット電気推奨		

## LEASE CONDITION

契約期間	2年	更新料	新賃料	1.25	ヶ月
解約予告	1ヶ月前に文書で当社宛に通知				
スマートロック登録費用	27,500 円(税込)	消毒代	26,400 円(税込)		
定額ルームクリーニング代	63,800 円(税込)				

## EQUIPMENT

オートロック	○	洗濯機置場	○	バルコニー	○
エレベーター	○	浴室乾燥機	○	CATV	○
TVモニター付きインターフォン	○	洗浄機能付暖房便座	○	BSアンテナ	○
宅配ボックス	○	追い焚き	○	CSアンテナ	○
ガスコンロ	○	居室床材フローリング	○	カーシェアリング	
IHクッキングヒーター	○	エアコン	○		
独立洗面台	○	浄化槽			

1)保証会社加入必須。木下グループ保証:初回保証料80%、利用手数料月額550円(税込)、継続保証委託料20,000円(2年毎)  
2)木下の賃貸友の会加入必須。入居者補償制度、住まいのトラブル緊急サポート等のサービスを提供。月額1,980円(税込)~/法人プラン月額990円(住まいのトラブル緊急サポートのみ)  
3)12カ月未満の解約時、賃料1ヵ月分の違約金が御座います。  
4)CATV、BS・CS110”、インターネット等(導入されているか否かは要確認)には別途契約、費用がかかります。  
5)BBM-NET完備。月額基本使用料は無料ですがオプションサービス(物件により利用できない場合があります)には別途費用がかかります。

備考

新宿本店 新宿区新宿3-21-4新宿ニューワークビル1階  
TEL: 03-6279-2032



みずべや  
水商売の部屋



あずま通り店 新宿区歌舞伎町1-8-3良川ビル2階  
TEL: 03-6205-5732



# プレール・ドゥーク東向島

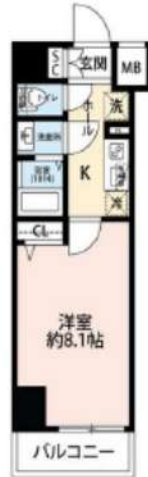
住み替え応援システムRe+Room  
家賃でポイントがたまる！  
住み替えて使ってお得！

安全管理システム24時間管理  
学生・女性にオススメ

インターネット月額基本使用料無料(BBM-NET)

洗面化粧台 浴室換気暖房乾燥機

ペット相談可(小型犬または猫1匹、敷金2ヶ月)



**新生活応援**  
家具家電リース

【配送料無料】 【設置無料】 【撤去無料】

新生活応援家具家電リースの初期費用が戻る！

単身 4人まで	月額 5,500円	初期費用 9,900円
ファミリー 4人以上	月額 4,400円	初期費用 8,800円

木下の賃貸 友の会  
詳細はこちら▶



※図面と現況が異なる場合には現況を優先とします。

## ACCESS

東武伊勢崎線 東向島駅 徒歩3分

京成押上線 京成曳舟 徒歩8分  
東武亀戸線 曳舟 徒歩10分

902号室

賃料 94,000円

管理費 8,000円

敷金 0ヶ月 礼金 1ヶ月

## OUTLINE

間取り	1K	タイプ		専有面積	25.81㎡
入居日	2024年10月中旬	内見			10/4~内見予定
「木下の賃貸」友の会費 1,980 円(税込)/月額					
所在地 東京都墨田区東向島4丁目28-11					
構造	RC造	規模	10階建9階		
竣工日	2021年02月	総戸数	31戸		
駐車場施設	有	空き	キノシタコミュニティへ要確認		
駐輪場施設	有	空き	キノシタコミュニティへ要確認		
駐車場敷金	なし	駐車場賃料	0 円/月額		
ペット飼育	相談	ペット飼育の場合の敷金	敷金2ヶ月支払		
方位	北	ガス	バルレットガス推奨		
販売管理会社	株式会社キノシタコミュニティ	電気	バルレット電気推奨		

## LEASE CONDITION

契約期間	2年	更新料	新賃料 1.25 ヶ月
解約予告	1ヶ月前に文書で当社宛に通知		
スマートロック登録費用	27,500 円(税込)	消毒代	26,400 円(税込)
定額ルームクリーニング代	63,800 円(税込)		

## EQUIPMENT

オートロック	○	洗濯機置場	○	バルコニー	○
エレベーター	○	浴室乾燥機	○	CATV	○
TVモニター付きインターフォン	○	洗浄機能付暖房便座	○	BSアンテナ	○
宅配ボックス	○	追い焚き	○	CSアンテナ	○
ガスコンロ	○	居室床材フローリング	○	カーシェアリング	
IHクッキングヒーター	○	エアコン	○		
独立洗面台	○	浄化槽			

- 備考**
- 1.保証会社加入必須。木下グループ保証：初回保証料80%、利用手数料月額550円(税込)、継続保証委託料20,000円(2年毎)
  - 2.木下の賃貸友の会加入必須。入居者補償制度、住まいのトラブル緊急サポート等のサービスを提供。月額1,980円(税込)~/法人プラン月額990円(住まいのトラブル緊急サポートのみ)
  - 3.12か月未満の解約時、賃料1か月分の違約金が御座います。
  - 4.CATV、BS・CS110、インターネット等(導入されているか否かは要確認)には別途契約、費用がかかります。
  - 5.BBM-NET完備。月額基本使用料は無料ですがオプションサービス(物件により利用できない場合があります)には別途費用がかかります。

**新宿本店** 新宿区新宿3-21-4新宿ニューワークビル1階  
TEL: 03-6279-2032



**みずべや**  
水商売のお部屋



**あずま通り店** 新宿区歌舞伎町1-8-3良川ビル2階  
TEL: 03-6205-5732



# プレール・ドゥーク本所吾妻橋Ⅲ

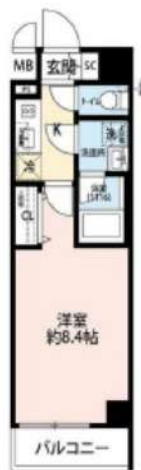
住み替え応援システムRa・Room  
家賃でポイントがたまる！  
住み替えて使ってお得！

安心管理システム24時間管理  
学生・女性にオススメ

インターネット月額基本使用料無料(BBM-NET)

2口ガスコンロ・浴室乾燥換気扇・24時間対応ゴミ置場あり！

ペット相談可(小型犬または猫1匹、敷金2ヶ月)



**新生活応援**  
家具家電リース

【配達料無料】 【設置無料】 【撤去無料】

新生活応援家具家電リース

1K	月額 4,400円	初期費用 10,000円
1R	月額 5,500円	初期費用 10,000円
1LDK	月額 7,900円	初期費用 10,000円
1R+	月額 8,800円	初期費用 10,000円

木下の賃貸 友の会  
詳細はこちら▶



※図面と現況が異なる場合には現況を優先とします。

## ACCESS

都営浅草線 本所吾妻橋駅 徒歩8分

東武伊勢崎線 とうきょうスカイツリー 徒歩10分

東京メトロ半蔵門線 押上 徒歩13分

308号室

賃料 96,000円

管理費 8,000円

敷金 0ヶ月 礼金 1ヶ月

## OUTLINE

間取り	1K	タイプ		専有面積	25.95㎡
入居日	2024年10月中旬	内見		10/6~内見予定	
「木下の賃貸」友の会費		1,980 円(税込)/月額			
所在地	東京都墨田区本所4丁目25-8				
構造	RC造	規模	7階建3階		
竣工日	2018年06月	総戸数	51戸		
駐車場施設	有	空	キノシタコミュニティへ要確認		
駐輪場施設	有	空	キノシタコミュニティへ要確認		
駐車場敷金	なし	駐車場賃料	20,000 円/月額		
ペット飼育	相談	ペット飼育の場合の敷金	敷金2ヶ月支払		
方位	東	ガス	バルレットガス推奨		
販売管理会社	株式会社キノシタコミュニティ		電気	バルレット電気推奨	

## LEASE CONDITION

契約期間	2年	更新料	新賃料	1.25	ヶ月
解約予告	1ヶ月前に文書で当社宛に通知				
スマートロック登録費用	27,500 円(税込)	消毒代	26,400 円(税込)		
定額ルームクリーニング代	63,800 円(税込)				

## EQUIPMENT

オートロック	○	洗濯機置場	○	バルコニー	○
エレベーター	○	浴室乾燥機	○	CATV	○
TVモニター付きインターフォン	○	洗浄機能付暖房便座	○	BSアンテナ	○
宅配ボックス	○	追い焚き	○	CSアンテナ	○
ガスコンロ	○	居室床材フローリング	○	カーシェアリング	○
IHクッキングヒーター	○	エアコン	○		
独立洗面台	○	浄化槽			

備考

- 保証会社加入必須。木下グループ保証：初回保証料80%、利用手数料月額550円(税込)、継続保証委託料20,000円(2年毎)
- 木下の賃貸友の会加入必須。入居者補償制度、住まいのトラブル緊急サポート等のサービスを提供。月額1,980円(税込)~/法人プラン月額990円(住まいのトラブル緊急サポートのみ)
- 12か月未満の解約時、賃料1か月分の違約金が御座います。
- CATV、BS・CS110、インターネット等(導入されているか否かは要確認)には別途契約、費用がかかります。
- BBM-NET完備。月額基本使用料は無料ですがオプションサービス(物件により利用できない場合があります)には別途費用がかかります。

新宿本店 新宿区新宿3-21-4新宿ニュータウンビル1階  
TEL: 03-6279-2032



みずべや  
水商売のお部屋



あずま通り店 新宿区歌舞伎町1-8-3良川ビル2階  
TEL: 03-6205-5732



# 新築貸マンション

## 曳舟駅

LIME RESIDENCE HIKIFUNE(ライムレジデンスヒキフネ)  
109

間取り  
1DK

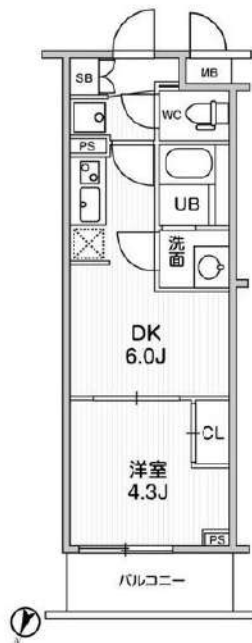
専有面積  
25.96㎡

築年月  
2024年05月

新築

### チェックポイント！

主要採光面：北西向き、外観タイル張り、24時間換気システム、B・T別、シャワー、浴室乾燥機、トイレ、温水洗浄便座、洗面所、シャワー付洗面化粧台、洗面所独立、ガスコンロ付、2口コンロ、システムキッチン、シューズボックス、照明器具、人感センサー付照明、室内洗濯機置場、洗濯機置場、給湯、都市ガス、複層ガラス、フローリング、エアコン、B S端子、ダブルロックドア、モニタ付オートロック、モニタ付インターホン、防犯カメラ、バルコニー、エレベーター、宅配BOX



## 新築貸マンション

曳舟

1DK

賃料 99,000円

礼金なし 敷金なし 保証金なし

物件所在地	東京都墨田区東向島1丁目 24-11		
交通	東武亀戸線 曳舟 徒歩6分		
建物	建物名	LIME RESIDENCE HIKIFUNE(ライムレジデンスヒキフネ) 109	
	構造・規模	RC 5階建/1階部分	
	使用部分積	25.96㎡	
	間取内訳		
築年月	2024年05月	契約期間	2年
管理費等	なし 共益費 15,000円/月 雑費なし		
駐車場			
現況	空家	入居可能時期	即時
設備	B・T別、シャワー、浴室乾燥機、トイレ、温水洗浄便座、洗面所、シャワー付洗面化粧台、洗面所独立、ガスコンロ付、2口コンロ、システムキッチン、シューズボックス、照明器具、人感センサー付照明、室内洗濯機置場、洗濯機置場、給湯、都市ガス、複層ガラス、フローリング、エアコン、B S端子、ダブルロ...		
保険等	不要		
備考	Goodプレミアムα (24Hサポートのみ) : 12,100円 住宅総合保険(フレックス) : 20,000円 町費 : 300円/月 鍵交換代等 : 有 利用駅1 : 京成押上線 京成曳舟 徒歩13分 利用駅2 : 京成押上線 押上 徒歩15分		

この図面は物件情報の一部を抜粋して掲載しております。(現況優先)  
入居日・引渡日変更や付帯条件、別途料金等が発生する場合がありますのでご確認ください。

at home

infosheet 物件番号 10648458096

新宿本店 新宿区新宿3-21-4新宿ニュータウンビル1階  
TEL : 03-6279-2032



みずべや  
水商売のお部屋



あずま通り店 新宿区歌舞伎町1-8-3良川ビル2階  
TEL : 03-6205-5732

# 貸マンション

森下駅

ガリシア森下V(ガリシアモリシタファイブ) 1002

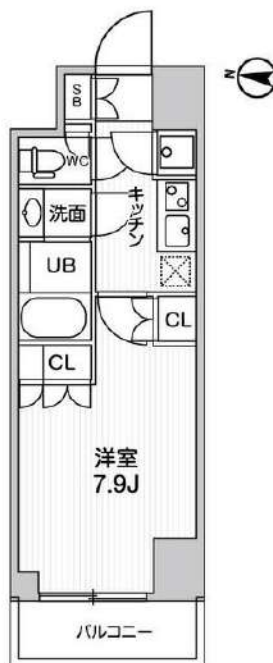
間取り  
1K

専有面積  
26.35㎡

築年月  
2021年12月

## チェックポイント！

主要採光面：西向き、B・T別、シャワー、トイレ、洗面所、洗面所独立、ガスコンロ付、2口コンロ、システムキッチン、シューズボックス、室内洗濯機置場、洗濯機置場、給湯、都市ガス、フローリング、エアコン、CS、BS端子、インターネット使用料無料、オートロック、防犯カメラ、バルコニー、エレベーター、宅配BOX



物件種目	貸マンション
最寄駅	森下
間取タイプ	1K
賃貸条件	賃料 121,000円 礼金なし 敷金なし 保証金なし

物件所在地	東京都墨田区千歳3丁目 12-7		
交通	都営大江戸線 森下 徒歩4分		
建物	建物名	ガリシア森下V(ガリシアモリシタファイブ) 1002	
	構造・規模	RC 12階建/10階部分	
	使用部分積	26.35㎡	
	間取内訳	洋室7.9	
築年月	2021年12月	契約期間	2年
管理費等	なし 共益費 10,000円/月 雑費なし		
駐車場			
現況	空家	入居可能時期	即時
設備	B・T別、シャワー、トイレ、洗面所、洗面所独立、ガスコンロ付、2口コンロ、システムキッチン、シューズボックス、室内洗濯機置場、洗濯機置場、給湯、都市ガス、フローリング、エアコン、CS、BS端子、インターネット使用料無料、オートロック、防犯カメラ、バルコニー、エレベーター、宅配BOX		
保険等	不要		
備考	Goodプレミアムα(24Hサポートのみ):12,100円 住宅総合保険(フレックス):20,000円 Goodプレミアムα登録料:2,200円 鍵交換代等:有 24,200円~		

この図面は物件情報の一部を抜粋して掲載しております。(現況優先)  
入居日・引渡日変更や付帯条件、別途料金等が発生する場合がありますのでご確認ください。

at home

infosheet 物件番号 10827178092

新宿本店 新宿区新宿3-21-4新宿ニューワールドビル1階  
TEL: 03-6279-2032



みずべや  
水商売のお部屋



あずま通り店 新宿区歌舞伎町1-8-3良川ビル2階  
TEL: 03-6205-5732



# 貸マンション

## 京成曳舟駅

ハーモニーレジデンス東京八広ザ・スプレッド(ハーモニーレジデンストウキョウヤヒロザ・スプレッド) 110

間取り  
1LDK

専有面積  
40.79㎡

築年月  
2021年11月

### チェックポイント！

バイク置場有,主要採光面:西向き,事務所使用不可,ペット相談,保証人不要,二人入居可,デザイナーズ,外観タイル張り,24時間換気システム,B・T別,シャワー,追焚機能,浴室乾燥機,トイレ,温水洗浄便座,洗面台,3口以上コンロ,システムキッチン,クローゼット,シューズボックス,人感センサー付照明,室内洗濯機置場,給湯,プロパンガス,フローリング,エアコン,エアコン2台以上,C S, B S 端子, C A T V, インターネット使用料無料,モニタ付オートロック,モニタ付インターホン,防犯用ガラス,防犯カメラ,エレベーター,宅配BOX



物件種目	貸マンション
最寄駅	京成曳舟
間取タイプ	1LDK
賃料条件	賃料 129,500円 礼金1ヶ月 敷金なし 保証金なし

物件所在地	東京都墨田区八広2丁目 13-11		
交通	京成押上線 京成曳舟 徒歩8分		
建物	建物名	ハーモニーレジデンス東京八広ザ・スプレッド(ハーモニーレジデンストウキョウヤヒロザ・スプレッド) 110	
	構造・規模	RC 5階建/1階部分	
	使用部分積	40.79㎡	
	間取内訳	洋室5.2畳/LDK11.7畳	
築年月	2021年11月	契約期間	2年
管理費等	なし 共益費21,000円/月 雑費なし		
駐車場			
現況	空家	入居可能時期	即時
設備	B・T別,シャワー,追焚機能,浴室乾燥機,トイレ,温水洗浄便座,洗面台,3口以上コンロ,システムキッチン,クローゼット,シューズボックス,人感センサー付照明,室内洗濯機置場,給湯,プロパンガス,フローリング,エアコン,エアコン2台以上,C S, B S 端子, C A T V, インターネット使用料無料...		
保険等	要 2年22,000円		
備考	■入居中サポート/21450円 ■抗菌代/17600円 ■事務手数料/11000円 更新料:新賃料1.5ヶ月 賃貸保証:利用可 保証会社必須~50%(最低保証料5万円) 利用駅1:東武伊勢崎・大師線 曳舟 徒歩14分 利用駅2:東京メトロ半蔵門線 押上 徒歩19分		

この図面は物件情報の一部を抜粋して掲載しております。(現況優先)  
入居日・引渡日変更や付帯条件、別途料金等が発生する場合がありますのでご確認ください。

at home

infosheet 物件番号 10190937088

新宿本店 新宿区新宿3-21-4新宿ニューワールド1階  
TEL:03-6279-2032



みずべや  
水商売のお部屋



あずま通り店 新宿区歌舞伎町1-8-3良川ビル2階  
TEL:03-6205-5732



物件種目	分譲賃貸マンション		
最寄駅	錦糸町		
タイプ	1R+WIC		
賃料	1301号室 130,500円		
敷金	1ヶ月	礼金	1ヶ月
保証会社	エボスRoomID 初回40% 月次保証料：1%/月		
名称	ディアレイシャス錦糸町		
管理費等	8,000円		
契約期間	2年間		
所在地	東京都墨田区緑4-19-8		
交通	JR総武線・半蔵門線「錦糸町」駅徒歩10分 都営新宿線「菊川」駅徒歩10分 都営大江戸線「両国」駅徒歩11分		
建物構造	RC造（鉄筋コンクリート造）地上13階建		
専有面積	Atype31.38㎡(バルコニー- 3.84㎡)		
築年月	2023年6月	総戸数	27戸
現況	10月3日退す	入居可能予定日	10月中旬
設備等	エアコン、バス・トイレ別、洗面化粧台、カラーモニター付インターホン、浴室乾燥機、温水洗浄便座、BSアンテナ、CSアンテナ、クローゼット、システムキッチン、ガスコンロ（2口）、エレベーター、フローリング、室内洗濯機置場、バルコニー、カメラ付きオートロック、防犯カメラ、インターネット無料、Wi-Fi完備（1株）シーファイブ）、メールボックス、宅配ボックス、敷地内ゴミ置き場（24時間ゴミ捨て可）、駐輪場、バイク置き場 ※空き確認の問い合わせは下記の建物管理会社にご連絡下さい。		
備考	1年未満解約違約金（1ヶ月） 火災保険2年：18,000円 くらしーど24（緊急対応サービス）2年：16,500円（必須） 退去時クリーニング代：50,000円税別 更新料：新賃料1ヶ月 事務手数料：11,000円税込 鍵交換費用：38,500円税込		
建物管理	株式会社レイシャス（建物管理課） TEL 03-6880-1049		

2人入居可能な  
デザイナーズマンション！

角部屋！IoT機器搭載！  
3駅・3路線利用可能！

◎おすすめポイント◎

- ★追い焚き機能付き★
- ★インターネット無料Wi-Fi完備★
- ★24時間ゴミ捨て可能★
- ★エレベーター 宅配BOX★
- ★バス・トイレ別 独立洗面台★

Dear Reicious  
KINSHICHO

GTN  
Global Trust Networks

日々の生活に役立つ  
入居者限定サービスです  
センチュリー21 レイシャス  
WELBOX



新宿本店 新宿区新宿3-21-4新宿ニューワークビル1階  
TEL：03-6279-2032



みずべや  
水商売のお部屋



あずま通り店 新宿区歌舞伎町1-8-3良川ビル2階  
TEL：03-6205-5732



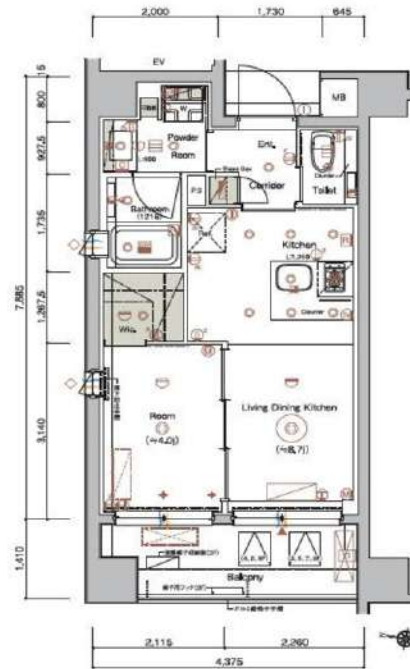
# SYFORME MORISHITA II

## 203 号室

分譲賃貸マンション「SYFORME(シーフォルム)」シリーズならではのスタイリッシュなデザインと充実設備がポイントです。



C type 1LDK ROOM No. 203, 303, 403, 503, 603, 703, 803, 903  
 専有面積 / 33.06㎡ (約12.00坪)  
 ●15.0㎡(約4.5坪)バルコニー面積 / 6.16㎡(約1.80坪)



利回りくん

特別ご優待サービス  
**SYLA PREMIUM Club Off**  
**SYLA PREMIUM SUPPORT**  
 住まいのトラブルの困りごとに対応いたします。

【設備・条件その他】

エレベーター、宅配ボックス、敷地内ごみ置き場、バルコニー、フローリング、エアコン、BS、CS、ネット使用料不要、分譲賃貸、システムキッチン、カウンターキッチン、バストイレ別、浴室乾燥機、追い焚き、温水洗浄便座、洗面所独立、洗面台、ウォークインクローゼット、シューズボックス、オートロック、防犯カメラ、モニター付きオートロック、保証会社利用可、外国人可、学生向け、小型犬可、猫可

※図面と現況が異なる場合は現況を優先いたします。

賃料

136,500円

共益費	10,000円		
敷金	0ヶ月	礼金	1ヶ月

所在地

東京都墨田区千歳3丁目

交通

都営新宿線森下駅 徒歩4分  
 都営大江戸線森下駅 徒歩4分  
 総武線両国駅 徒歩9分

建物

構造・規模	鉄筋コンクリート・9階建		
所在階	2階	間取	1LDK
築年月	2020年9月	方角	西
平米数	壁芯33.06㎡	バルコニー面積	6.16㎡
種別	普通借家契約	契約期間	2年

契約

解約予告	2ヶ月前 (大手法人の場合相談可)		
更新料	1ヵ月	ペット	可能

その他

火災保険	20,000円	鍵交換代	27,500円
室内清掃費	59,400円 (退去時)		
入居者サポート	SYLAプレミアムクラブ加入 24,200円(税込)/2年 更新時より 26,400円(税込)/2年		

保証会社

クレディセゾン 他取り扱い有り  
 初回40%、以降10,000円/年(総賃料15万円以上:14,000円/年)~  
 外国籍の方 エボスGTNを利用。初回保証料60%、月額保証料2%、年間保証料無し

引渡

入居時期	期日指定2024年12月下旬		
現況	賃貸中	解約予定日	2024-12-08

備考

- ◆お申込時、当社が運営するサービス「利回りくん」にも申込情報が登録されます。入居後、本登録を行う事ですぐにサービスを利用する事ができます。※本サービスの登録は無料です。
- ◆ペット飼育可の場合: ペット飼育時は敷金1ヶ月積み増し。
- ◆空き予定物件: 先行契約のみ申込可

新宿本店 新宿区新宿3-21-4新宿ニューワークビル1階  
 TEL: 03-6279-2032



みずべや  
 水商売のお部屋



あずま通り店 新宿区歌舞伎町1-8-3良川ビル2階  
 TEL: 03-6205-5732



# 貸マンション

## 鐘ヶ淵駅

GENOVIA 鐘ヶ淵(ジェノヴィアカネガフチ) 0614

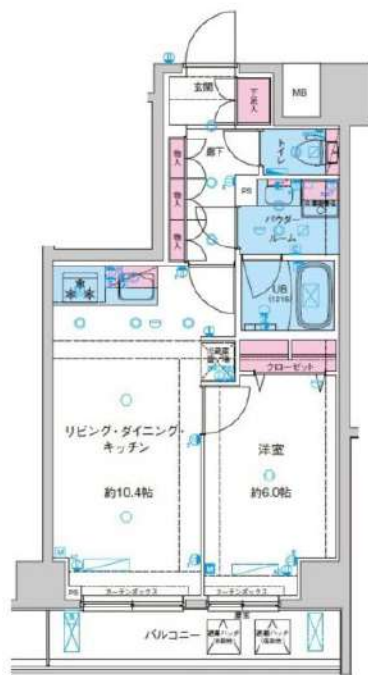
間取り  
1LDK

専有面積  
41.30㎡

築年月  
2023年06月

### チェックポイント！

バイク置場有、駐輪場有 主要採光面：北西向き、事務所使用不可 煙可乗器不可 ペット相談、保証人不要、ルームシェア可、二人入居可、高齢者相談、常時ゴミ出し可能、分譲タイプ、角部屋、24時間換気システム、B・T別追焚機能浴室暖房浴室乾燥機、トイレ、温水洗浄便座、洗面台、洗面所独立、ガスコンロ付、3口以上コンロ、システムキッチン、グリル収納スペース、全居室収納、クローゼット、シューズボックス、人感センサー付照明、室内洗濯機置場、洗濯機置場、給湯都市ガス、フローリング、全居室フローリング、冷房、暖房、エアコン、C S、B S 端子、M M コンセント、インターネット対応、インターネット使用料無料、ダブルロックドア、オートロック、モニタ付オートロ...



物件種目	貸マンション
最寄駅	鐘ヶ淵
間取タイプ	1LDK
賃貸条件	賃料 152,000円
	礼金なし 敷金なし 保証金なし

物件所在地	東京都墨田区墨田2丁目 9-11		
交通	東武伊勢崎・大師線 鐘ヶ淵 徒歩3分		
建物	建物名	GENOVIA 鐘ヶ淵(ジェノヴィアカネガフチ) 0614	
	構造・規模	RC 9階建/6階部分	
	使用部分積	41.30㎡	
	間取内訳	洋室6畳/LDK10.4畳	
築年月	2023年06月	契約期間	2年
管理費等	15,000円/月 共益費なし 雑費なし		
駐車場			
現況	空家	入居可能時期	即時
設備	B・T別追焚機能浴室暖房浴室乾燥機、トイレ、温水洗浄便座、洗面台、洗面所独立、ガスコンロ付、3口以上コンロ、システムキッチン、グリル、収納スペース、全居室収納、クローゼット、シューズボックス、人感センサー付照明、室内洗濯機置場、洗濯機置場、給湯都市ガス、フローリング、全居室フロ...		
保険等	要		
備考	ペット飼育：初回保証+20%・敷金1ヵ月 ルームクリーニング費用：60,500円 消臭抗菌サービス：11,000円 契約事務手数料：11,000円 外国人サポートプラン：10,800円 更新料：新賃料1ヶ月 賃貸保証：加入要 初回保証料：総賃料の40%~ 月額：2,700円(月額保証料・保険・引落手数料・mamorocca) クレジット決済：初期費用可 利用駅1：東武伊勢崎・大師線 堀切 徒歩14分 利用駅2：東武伊勢崎・大師線 東向島 徒歩15分		

この図面は物件情報の一部を抜粋して掲載しております。(現況優先)  
入居日・引渡日変更や付帯条件、別途料金等が発生する場合がありますのでご確認ください。

at home

infosheet 物件番号 10473038085

東京都知事免許(4)第90768号 〒160-0023 東京都新宿区西新宿7丁目20-1 住友不動産西新宿ビル17階

## 株式会社グッドコム

TEL: 03-5338-0160 FAX: 03-5338-0165 定休日: 年末年始

手数料	客付手数料負担の割合	貸主	0%	借主	100%
	客付手数料配分の割合	元付	0%	客付	100%
■取引態様：代理					
■情報公開日：2024.09.18					

客付会社さまへ  
広告の料金に相当する額 賃料の2ヶ月迄相談



# 貸マンション

## 押上駅

メインステージ押上1V(メインステージオシアゲフォー) 0704

間取り  
2DK

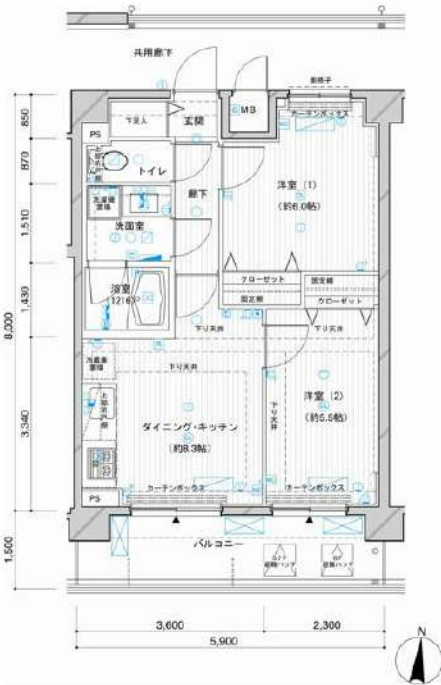
専有面積  
47.07㎡

築年月  
2011年04月



### チェックポイント！

バイク置場有,駐輪場有,主要採光面：南向き,事務所使用不可,楽器不可,ペット相談,保証人不要,外観タイル張り,常時ゴミ出し可能,分譲タイプ,最上階,24時間換気システム,B・T別,浴室暖房,浴室乾燥機,トイレ,温水洗浄便座,洗面台,洗面所独立,ガスコンロ付,2口コンロ,3口以上コンロ,システムキッチン,クローゼット,シューズボックス,照明器具,人感センサー付照明,ダウンライト,室内洗濯機置場,洗濯機置場,給湯,都市ガス,フローリング,エアコン,C S, B S端子,オートロック,モニタ付オートロック,モニタ付インターホン,ディンプルキー,防犯カメラ,24時間セキュリティ,バルコニー,エレベーター,宅配BOX



この図面は物件情報の一部を抜粋して掲載しております。(現況優先)  
入居日・引渡日変更や付帯条件、別途料金等が発生する場合がありますのでご確認ください。

at home

infosheet 物件番号 10347174012

東京都知事免許(9)第54441号 〒101-0047 東京都千代田区内神田1丁目7-6 北大手町ビル

## 株式会社青山メインランド

TEL: 03-5281-2362 FAX: 03-5281-5333 定休日: 夏期・年末年始

物件種目	貸マンション
最寄駅	押上
間取タイプ	2DK
賃貸条件	賃料 180,000円 礼金1ヶ月 敷金なし 保証金なし

物件所在地	東京都墨田区業平5丁目 3-6		
交通	東京メトロ半蔵門線 押上 徒歩3分		
建物	建物名	メインステージ押上1V(メインステージオシアゲフォー) 0704	
	構造・規模	RC 7階建/7階部分	
	使用部分積	47.07㎡	
	間取内訳	洋室6畳/洋室5.5畳/DK8.3畳	
築年月	2011年04月	契約期間	2年
管理費等	20,000円/月 共益費なし 雑費なし		
駐車場			
現況	居住中	入居可能時期	2024年10月下旬予定
設備	B・T別,浴室暖房,浴室乾燥機,トイレ,温水洗浄便座,洗面台,洗面所独立,ガスコンロ付,2口コンロ,3口以上コンロ,システムキッチン,クローゼット,シューズボックス,照明器具,人感センサー付照明,ダウンライト,室内洗濯機置場,洗濯機置場,給湯,都市ガス,フローリング,エアコン,C S, B...		
保険等	要 2年20,000円		
備考	ペット可(敷1) 退去時要清掃代保証会社必須(セゾン) 引越業者当社指定有 電力事業者指定有 ハウスクリーニング費用(退去時請求):66,000円 退去時鍵交換費用(契約時請求):29,700円 AMLクラブサポート費用(契約時請求):16,500円 更新料:新賃料1.5ヶ月 賃貸保証:加入要 家賃総額より50%~ 利用駅1:JR総武本線 錦糸町 徒歩19分 利用駅2:都営浅草線 本所吾妻橋 徒歩19分		

客付会社さまへ			
手数料	客付手数料負担の割合	貸主	0% 借主 100%
	客付手数料配分の割合	元付	0% 客付 100%
■取引態様: 貸主			
■情報公開日: 2024.09.18			

広告の料金に相当する額 賃料の150% 迄相談