

貸マンション

三ノ輪駅

プレセダンヒルズ三ノ輪(プレセダンヒルズミノワ) 602

間取り
1K

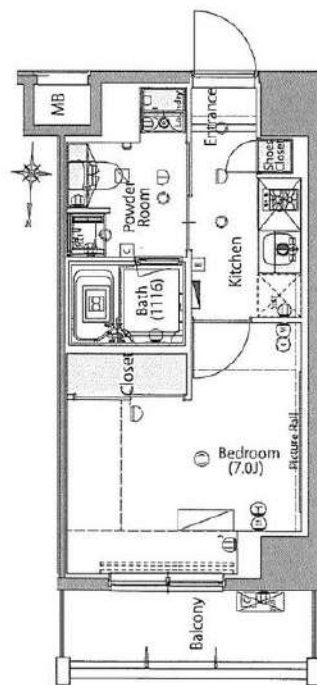
専有面積
25.92㎡

築年月
2017年02月



チェックポイント!

駐輪場有,主要採光面:北向き,ペット相談 小型犬可 猫可,外観タイル張り,常時ゴミ出し可能,B・T別,浴室乾燥機,トイレ,温水洗浄便座,ガスコンロ付,2口コンロ,システムキッチン,浄水器,シューズボックス,室内洗濯機置場,洗濯機置場,都市ガス,フローリング,C S, B S 端子,インターネット使用料無料,オートロック,モニタ付インターホン,防犯カメラ,バルコニー,エレベーター,宅配BOX



物件種目	貸マンション
最寄駅	三ノ輪
間取タイプ	1K
賃料条件	賃料 82,000円 礼金1ヶ月 敷金なし 保証金なし

物件所在地	東京都台東区竜泉3丁目16-3		
交通	東京メトロ日比谷線 三ノ輪 徒歩7分		
建物	建物名	プレセダンヒルズ三ノ輪(プレセダンヒルズミノワ) 602	
	構造・規模	RC 10階建/6階部分	
	使用部分積	25.92㎡	
間取内訳			
築年月	2017年02月	契約期間	1年
管理費等	10,000円/月 共益費なし 雑費なし		
駐車場			
現況	居住中	入居可能時期	2024年11月中旬予定
設備	B・T別,浴室乾燥機,トイレ,温水洗浄便座,ガスコンロ付,2口コンロ,システムキッチン,浄水器,シューズボックス,室内洗濯機置場,洗濯機置場,都市ガス,フローリング,C S, B S 端子,インターネット使用料無料,オートロック,モニタ付インターホン,防犯カメラ,バルコニー,エレベーター,宅配...		
保険等	要 1年10,000円		
備考	★諸条件はレイنزの図面が優先となります★ 契約事務手数料:3,300円 鍵交換代:27,500円 消臭除菌代:8,800円 あんしんサポートα(1年間):16,500円/年 更新料:新賃料0.5ヶ月 賃貸保証:加入要 初回契約時:50%、月額:1%、月額プラン(月額賃料総額の3%)/初回・年間保証料なしも選択可 利用駅1:東京メトロ日比谷線 入谷 徒歩10分 利用駅2:都電荒川線 三ノ輪橋 徒歩11分		

新宿本店 新宿区新宿3-21-4新宿ニュータワービル1階
TEL: 03-6279-2032



みずべや
水商売のお部屋



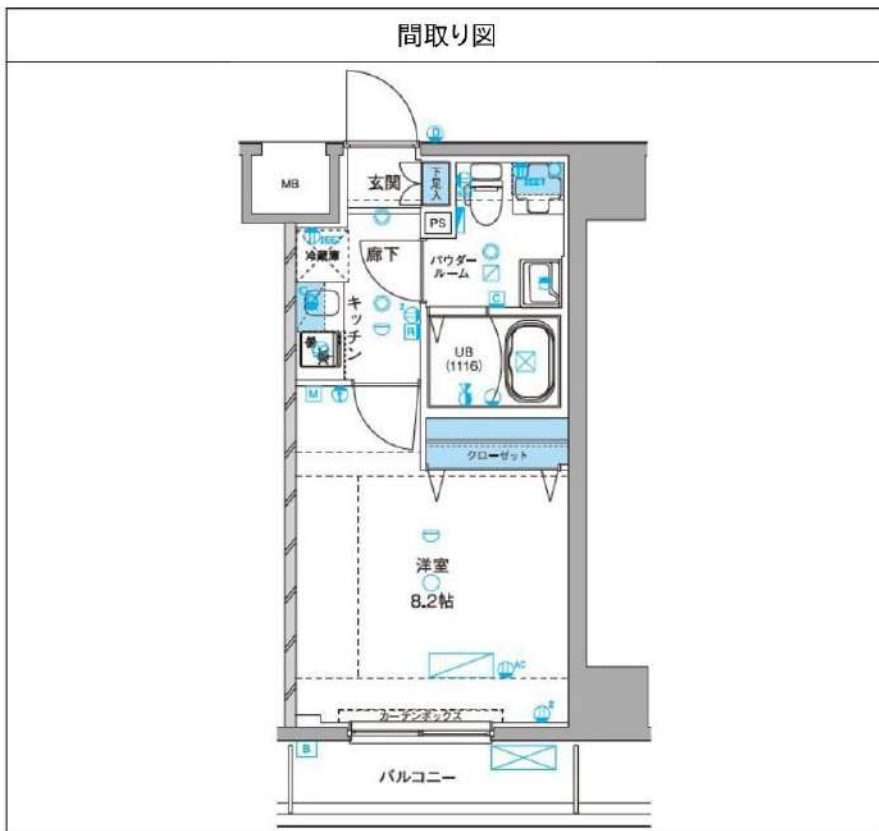
あずま通り店 新宿区歌舞伎町1-8-3良川ビル2階
TEL: 03-6205-5732

ジェノヴィア浅草IIIグリーンヴェール 307

物件種別	間取り	賃料	管理費等
マンション	1K	89,500円	15,000円

ペット可 高級分譲賃貸マンション

ペット可 高級分譲賃貸マンション



敷金/保証金	0円	礼金/権利金	0円
敷引/償却金	0円	更新料	1.5ヶ月 (新賃料)
更新事務手数料			
その他費用			
物件所在地	東京都台東区千束3丁目27番13号		
交通	つくばエクスプレス 浅草[つくばEXP]駅 徒歩12分 東京メトロ日比谷線 三ノ輪駅 徒歩11分 東京メトロ日比谷線 入谷駅 徒歩13分		
間取り詳細			
構造	鉄筋コンクリート 3階 / 10階建		
面積	25.73㎡	向き	南東
築年月	2016年8月	契約期間	普通借家契約 2年
退去日		入居時期	2024年11月12日
駐車場	駐輪場 バイク置き場		
設備	浴室乾燥, 24時間換気システム, ガス給湯, バス・トイレ別, CS, シャワー, 2口コンロ, ガスキッチン, 温水洗浄便座, エアコン, 洗面所独立, 室内洗濯機置場, 押入, BS, モニタ付オートロック, システムキッチン, クローゼット, フローリング, 2F以上, トイレ有, ガスコンロ, ガスコンロ設置済, バス有, シューズボックス, 洗面化粧台, TVインターホン, セキュリティ会社加入済, デザイナーズ, メールボックス, エレベーター, 外壁タイル張り, 管理室, 宅配BOX		
入居諸条件	ペット可, 事務所不可, 二人入居可		
損害保険	要 23,000円 (2年)		
保証会社	可 保証会社必須/～50%		
備考	■入居中サポート/21450円 ■抗菌代/17600円 ■事務手数料/11000円 ■保証会社必須/～50% ■保険/23000円 ■鍵費用/22000円 ■契約期間(2年普借) ※違約金有 ☆AZPの賃料+1万円でスーパーゼロプラン適用 ★0 ■ペット飼育時条件有		

新宿本店 新宿区新宿3-21-4新宿ニューワークビル1階
TEL: 03-6279-2032



みずぺや
水商売のお部屋



あずま通り店 新宿区歌舞伎町1-8-3良川ビル2階
TEL: 03-6205-5732

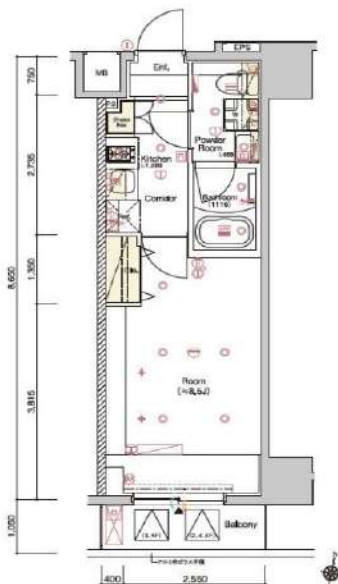
SYFORME MINOWA

305 号室

分譲賃貸マンション「SYFORME(シーフォルム)」シリーズならではのスタイリッシュなデザインと充実設備がポイントです。



B4 type
1K
 専有面積 / **25.51㎡**(約7.1坪)
 ●バルコニー面積 / 3.09㎡(約0.93坪)
 SCALE=約1/30
 ROOM No.
 205/305/405/505/605



利回りくん



特別に優待サービス
SYLA PREMIUM Club Off
SYLA PREMIUM SUPPORT
住まいのトラブルや困りごとに対応いたします。

【設備・条件その他】

エレベーター、宅配ボックス、敷地内ごみ置き場、バルコニー、フローリング、エアコン、BS、CS、ネット使用料不要、分譲賃貸、システムキッチン、バストイレ別、浴室乾燥機、温水洗浄便座、洗面所独立、洗面台、クロゼット、シューズボックス、オートロック、防犯カメラ、モニター付きオートロック、保証会社利用可、外国人可、学生向け、小型犬可、猫可

※図面と現況が異なる場合は現況を優先いたします。

賃料

90,000円

共益費	10,000円		
敷金	0ヶ月	礼金	1ヶ月

所在地

東京都台東区三ノ輪1丁目

交通

日比谷線三ノ輪駅 徒歩4分
 都電荒川線三ノ輪橋駅 徒歩8分
 日比谷線南千住駅 徒歩11分

建物

構造・規模	鉄筋コンクリート・10階建		
所在階	3階	間取	1K
築年月	2021年2月	方角	南
平米数	壁芯25.51㎡	バルコニー面積	3.09㎡
種別	普通借家契約	契約期間	2年

契約

解約予告	2ヶ月前 (大手法人の場合相談可)		
更新料	1ヵ月	ペット	可能

その他

火災保険	20,000円	鍵交換代	27,500円
室内清掃費	52,800円 (退去時)		
入居者サポート	SYLAプレミアムクラブ加入 24,200円(税込)/2年 更新時より 26,400円(税込)/2年		

保証会社

クレディセゾン 他取り扱い有り
 初回40%、以降10,000円/年(総賃料15万円以上:14,000円/年)~
 外国籍の方 エボスGTNを利用。初回保証料60%、月額保証料2%、年間保証料無し

引渡

入居時期	期日指定2024年10月下旬		
現況	居住中	解約予定日	2024-10-13

備考

◆お申込時、当社が運営するサービス「利回りくん」にも申込情報が登録されます。入居後、本登録を行う事ですぐにサービスを利用する事ができます。※本サービスの登録は無料です。
 ◆ペット飼育可の場合: ペット飼育時は敷金1ヶ月積み増し。
 ◆空き予定物件: 先行契約のみ申込可

新宿本店

新宿区新宿3-21-4新宿ニュータワービル1階
 TEL: 03-6279-2032



みずべや
 水商売のお部屋

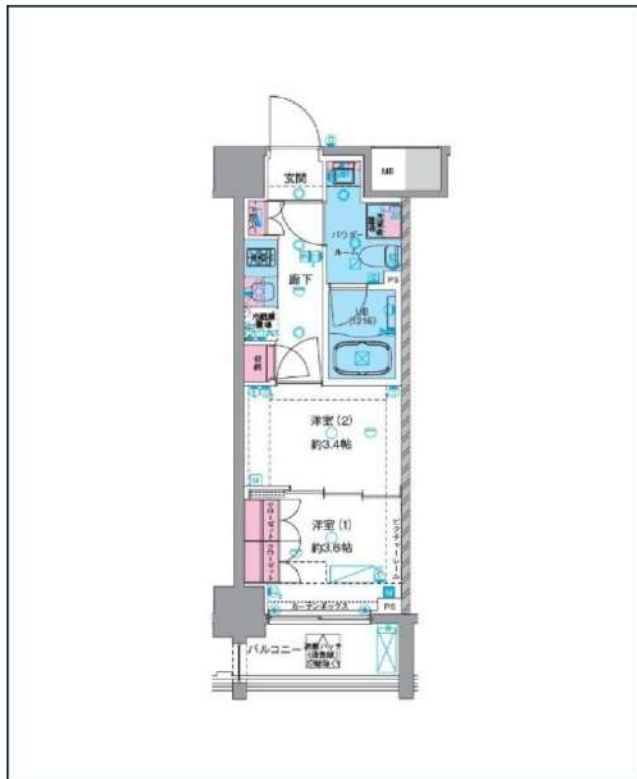


あずま通り店

新宿区歌舞伎町1-8-3良川ビル2階
 TEL: 03-6205-5732

ジェノヴィア浅草Vスカイガーデン

外国籍・留学生相談可 大型犬・猫・多頭飼い相談可



- 新築
- 都市ガス
- 独立洗面台
- インターネット使用料無料
- システムキッチン
- 宅配ボックス
- 駐輪場
- バイク置き場
- 浴室乾燥機
- ウォシュレット
- オートロック
- 洗濯機取込室内

- エアコン
- ペット相談
- 二人入居相談
- 防犯カメラ
- エレベーター
- バス・トイレ別
- コンロ2口
- フローリング
- ベランダ/バルコニー
- 礼金0
- 24Hゴミ置き場
- クローゼット

※現況と図面に相違がある場合は、現況優先となります。

東武伊勢崎・大師線「浅草」徒歩15分
東京メトロ銀座線「浅草」徒歩17分
東京メトロ日比谷線「南千住」徒歩18分

号室	賃料
406	96,000円

管理費	10,000円		
敷金	なし	礼金	0ヶ月
その他費用	ハウスクリーニング38,500円(退去時)、契約事務手数料11,000円(入居時)		
所在地	〒111-0024 東京都台東区今戸2丁目9-7		
構造・階建	RC 4階部分 / 12階		
築年月	2024年6月	専有面積	25.26㎡
間取り	2K	開口向き	西
契約期間	普通借家2年	更新料	1ヶ月(新賃料)
保険	更新事務手数料		
保証会社	ルームバンク(グ) 保証料(初回契約時)40%、保証料(月額)2700円、※月額保証に保険、駆けつけ費用含む ※外国籍の場合、初回保証料100% 年毎10,800円		
退去予定日	入居時期 即入居可		
備考	・1年未満の解約は短期解約違約金有⇒賃料、管理費総額1ヶ月分 ・解約予告2ヶ月前 ・水商売の方 保証会社+保証人+契約時ルームクリーニング代必須 ・ペット飼育の場合、敷金1ヶ月増額/解約時償却&初回保証料+20%(敷金解約時償却に原状回復費用は含まれません) ・法人契約の場合、敷金1ヵ月増額		

・BS/CS(要確認) ・Wi-Fi無料(要確認) ・駐輪場 95台無料(要契約) ・バイク置場 4台/駐車場 9台(空要確認) ・退去前の申込は先行契約となります ・民泊不可
 ・契約時、緊急連絡先の身分証写し提出必須 ・保険料は保証会社によって変更が
 ございます ・外国籍の場合、初回保証料100% 年毎10,800円 初期費用
 QR、クレカ決済可能、家賃支払いQR、クレカ決済可能(月額保証料+家賃2%) ・外
 国籍学生での申込の場合、契約時に敷金1ヶ月増額+ルームクリーニング代必須

駐輪場等の空き確認はこちら⇒ 株式会社グッドコム 03-5338-0160

新宿本店 新宿区新宿3-21-4新宿ニューターワビル1階
TEL : 03-6279-2032

みずべや
水商売のお部屋

あずま通り店 新宿区歌舞伎町1-8-3良川ビル2階
TEL : 03-6205-5732

アイルプレミアム文京六義園 903号室

JR山手線・東京メトロ南北線「駒込」駅まで 徒歩7分
都営三田線「千石」駅まで 徒歩9分

物件概要

- ◆所在地 : 東京都文京区本駒込2-28-28
- ◆構造 : 鉄筋コンクリート造 地上12階建
- ◆築年月 : 平成31(2019)年 3月
- ◆専有面積 : 25.84㎡ ◆バルコニー面積: 3.67㎡
- ◆間取 : 1K ◆用途 : 住居専用
- ◆総戸数 : 36戸
- ◆建物管理会社: 日神管財株式会社(03-5360-2081)
※共用部設備・空き状況は上記へお問い合わせください

契約条件

- ◆敷金 : 1ヶ月 ◆礼金 : 1ヶ月
- ※大手法人等、保証会社未加入の場合は、敷金2ヶ月・礼金2ヶ月
- ◆更新料 : 新賃料1.5ヶ月分
- ◆更新手数料 : 22,000円
- ◆解約予告 : 2ヶ月前
- ◆入居日 : 相談

その他条件

- ※事務手数料: 13,200円
- ※当社指定家財保険加入義務有(新規・更新): 16,800円~(2年間)
- ※鍵交換費用: 27,500円
- ※保証会社加入義務有(賃料と共益費総額の50%~)
次年度以降保証料10,000円/年(一部、850円/月 プラン有)
- ※24時間安心サポート加入義務有(2年間): 16,500円
- ※言語対応サービス: 1,500円/月(加入対象者: 外国籍入居者)
- ※退去時基本クリーニング費用: 1,650円/㎡
- ※ペットの飼育不可

賃料	共益費
117,000円	12,000円

- ※ マイソク内表示、全て税込価格
- ※ 図面と現況が異なる場合は現況を優先と致します。



分譲賃貸マンション

3路線2駅利用可

角部屋

【設備: 専有部】

- ◆エアコン
- ◆温水シャワー洗浄機能便座付きトイレ
- ◆浴室換気乾燥機
- ◆独立洗面台
- ◆システムキッチン
- ◆室内洗濯機置場
- ◆フローリング
- ◆クローゼット
- ◆姿見鏡
- ◆シューズボックス

【設備: 共用部】

- ◎オートロック
- ◎TVモニター付インターホン
- ◎宅配ロッカー
- ◎エレベーター
- ◎防犯カメラ
- ◎駐輪場
- ◎バイク置場



新宿本店 新宿区新宿3-21-4新宿ニュータワービル1階
TEL: 03-6279-2032



みずべや
水商売のお部屋



あずま通り店 新宿区歌舞伎町1-8-3良川ビル2階
TEL: 03-6205-5732

カスタリア神保町



※ライフラインに関して※申込自由※
※電気含むその他ライフライン→ライフライン取次業者からご案内
事前にご案内をお願いします！※対象物件あり

■物件概要

- 名称 / カスタリア神保町
- 所在地 / 東京都千代田区神田神保町2丁目40番8号
- 構造 / 鉄筋コンクリート造 地上11階建て
- 竣工 / 2004年5月
- 交通 / 東京メトロ半蔵門線/都営新宿線/都営三田線『神保町』駅徒歩3分
JR中央線『御茶ノ水』駅徒歩13分

■賃貸条件

- 礼金 / 1ヶ月
- 敷金 / 1ヶ月
- 更新料 / 新賃料1.5ヶ月分
- 火災保険 / 18,000円
- 条件 / 文書事務手数料 5,500円(税込)
鍵交換費用 27,500円(税込)
振替事務手数料 330円(税込)/月
ステージ安心サポート24 19,800円(税込)
- その他 / 保証会社加入のこと
保証人不要プランご相談可能
初回保証料：毎月支払額の50%
※学生プラン有り：初回保証料 10,000円～
月額保証料 700円
※保証会社利用しない場合は、敷金2ヶ月

～ご利用保証会社～

- エポスROOM ID・ルームバンクインシュア
- ★留学生プラン 初回：毎月支払い合計額の100～120%*
(最低保証料 50,000円)
- ※初回 120%の場合、we chat pay/銀聯カードでの決済可
月額保証料 700円
- ※別途、賃料 + 管理費の2%の手数料がかかります。
- 外国人サポートプラン利用料 10,800円/年(初年度より)
- ※初期費用のお支払いにクレジットカード決済をご利用可
- ※法人様契約の際の諸条件は別途お問い合わせください



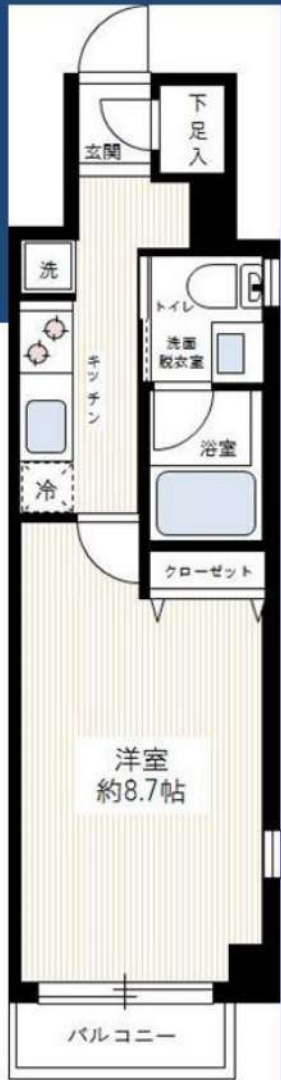
■設備概要

- ◇TVモニター付オートロック
- ◇2口ガスシステムキッチン
- ◇エアコン1基
- ◇独立洗面台
- ◇ウォシュレット
- ◇浴室乾燥機
- ◇室内洗濯機置き場
- ◇インターネット (NTT無料)
- ◇駐輪場無料 (1部屋につき1台)
- ※他回線不可
- ◇宅配ボックス・メールボックス
- ◇CATV (東京ケーブルネットワーク)
- ◇BS・CSアンテナ
- ◇敷地内ゴミ置き場 (24時間ゴミ出し可能)

2口ガス
システムキッチン

駅徒歩3分

二面採光



【募集条件】

号室	賃料	間取り	専有面積	現況
906	122,000円	1K	26.68㎡	10/14退去予定
管理費 8,000円				

* 図面と現況が異なる場合は、現況優先と致します。

※退去時、賃主の指定業者による室内のクリーニング費用(44,000円・税込)・エアコン内部洗浄(14,300円・税込/台)は借主様負担となります。

新宿本店 新宿区新宿3-21-4新宿ニューワークビル1階
TEL: 03-6279-2032



みずべや
水商売のお部屋



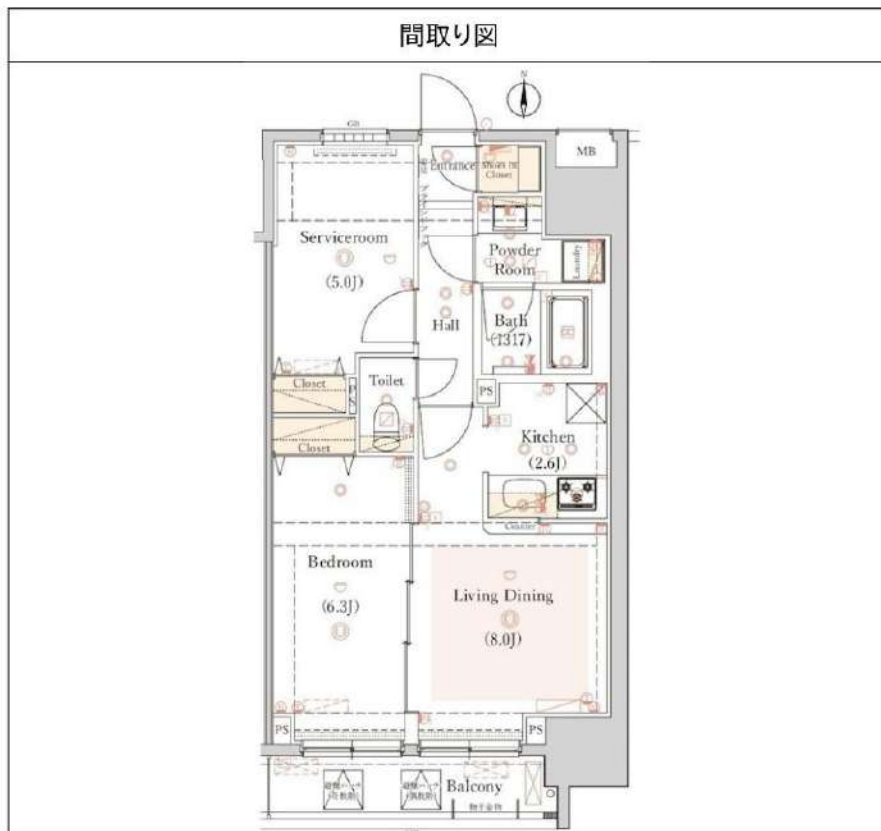
あずま通り店 新宿区歌舞伎町1-8-3良川ビル2階
TEL: 03-6205-5732

HY's 三ノ輪 0903

物件種別	間取り	賃料	管理費等
マンション	1SLDK	170,000円	12,000円

インターネット Wi-Fi 無料!!

ライブズでんき加入で電気代1ヶ月分無料!!



敷金/保証金	170,000円	礼金/権利金	170,000円
敷引/償却金		更新料	1.5ヶ月 (新賃料)
更新事務手数料			
その他費用	[一時金] 事務手数料: 11,000円, 鍵交換代: 38,500円 [月次費用] naviサポート: 990円 [備考] 解約予告2ヶ月前・更新料1.5ヶ月		
物件所在地	東京都台東区竜泉2丁目12番14		
交通	東京メトロ日比谷線 三ノ輪駅 徒歩5分		
間取り詳細	LDK 10.60, 洋室 6.30, S 5.00		
構造	鉄筋コンクリート 9階 / 13階建		
面積	51.02㎡	向き	南
築年月	2019年1月11日	契約期間	普通借家契約 2年
退去日	2024年10月28日	入居時期	2024年11月中旬 予定
駐車場			
設備	24時間換気システム, 3口以上コンロ, BS, CS, TVインターホン, エアコン, ガスコンロ設置済, ガス給湯, クローゼット, システムキッチン, シューズウォーク, インクローゼット, ネット使用料不要, バス・トイレ別, マルチメディアコンセント, 温水洗浄便座, 火災報知機, 室内洗濯機置場, 人感照明センサー, 洗面化粧台, 洗面所独立, 追い焚き風呂, 浴室乾燥, 浴室暖房, エレベーター, 宅配BOX, 敷地内ゴミ置き場		
入居諸条件	ペット相談, 楽器使用不可, 事務所不可, 法人可		
損害保険	要 フレックス少額短期保険 20,000円 (2年)		
保証会社	必須 初回保証料(賃料+管理費+naviサポート等)×50%~(外国籍の方80%~)月次保証料1%~		
備考	【申込審査時に本人確認のご連絡を致します。】インターネット Wi-Fi 無料!! ☆ペット飼育 猫・小型犬1匹まで可 飼育時、別途敷金1ヶ月 短期解約違約金有(1年未満解約の場合賃料の1ヶ月分) ライブズでんき加入で電気代1ヶ月分無料!!【※内見予約はいい生活スクエアよりお願いします。】入居者様専用アプリ(いい生活Home)の登録が必須となっております。		

新宿本店 新宿区新宿3-21-4新宿ニューワークビル1階
TEL: 03-6279-2032



みずべや
水商売のお部屋



あずま通り店 新宿区歌舞伎町1-8-3良川ビル2階
TEL: 03-6205-5732