

ベルシード東向島 503

| 物件種別 | 間取り | 賃料 | 管理費等 |
|-------|-----|---------|---------|
| マンション | 1K | 80,000円 | 15,000円 |

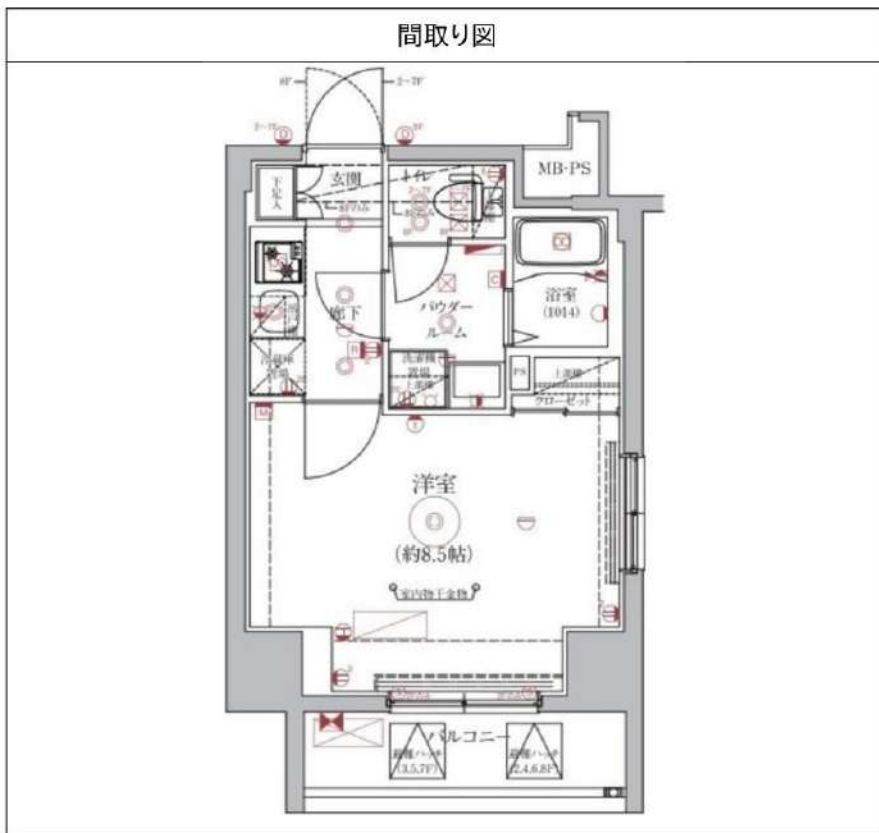
《必須》ベルプラス[家財保険/設備トラブル24時間駆け付け/騒音・近隣トラブルサポート]【月額:2200円(税込)】

【建物管理会社:株式会社ベルテックス TEL:03-6304-5597】 ペット種類・インターネット・BS・CS・駐車場・バイク置き場・駐輪場など共有部分に関しては建物管理会社にご確認下さい ※ペット可の場合は敷金1か月積増/償却となります。

外観



その他



| | | | |
|---------|--|--------|---------------|
| 敷金/保証金 | 0円 | 礼金/権利金 | 80,000円 |
| 敷引/償却金 | | 更新料 | 1.5ヶ月(新賃料) |
| 更新事務手数料 | 0円 | | |
| その他費用 | [一時金] 鍵交換費(必須): 33,000円, 室内抗菌代(必須): 13,000円 [月次費用] ベルプラス(必須): 2,200円 | | |
| 物件所在地 | 東京都墨田区東向島3丁目12-3 | | |
| 交通 | 東武スカイツリーライン 東向島駅 徒歩6分 東武スカイツリーライン 曳舟駅 徒歩14分 京成押上線 京成曳舟駅 徒歩14分 | | |
| 間取り詳細 | 洋室 8.5畳 | | |
| 構造 | 鉄筋コンクリート 5階 / 9階建 | | |
| 面積 | 25.54㎡ | 向き | 南西 |
| 築年月 | 2021年4月 | 契約期間 | 普通借家契約 2年 |
| 退去日 | 2024年11月5日 | 入居時期 | 2024年12月上旬 予定 |
| 駐車場 | 駐輪場 | | |
| 設備 | システムキッチン, 給湯, CS, BS, 温水洗浄便座, 浴室乾燥, 洗面所独立, クローゼット, シューズボックス, パス有, パストイレ別, シャワー, ガスコンロ, ガスコンロ設置済, 2口コンロ, エアコン, 室内洗濯機置場, オートロック, フローリング, TVインターホン, ネット使用料不要, 24時間換気システム, 2F以上, インターホン, モニタ付オートロック, 洗面化粧台, 洗面台, 脱衣所, 暖房便座, 当社管理物件, 角住戸, 光ファイバー, 分譲タイプ, 宅配BOX, 防犯カメラ, エレベーター, 敷地内ゴミ置き場, 駅まで平坦, メールボックス | | |
| 入居諸条件 | ペット相談, ルームシェア相談, 飲食店不可, 外国人相談, 楽器使用不可, 高齢者相談, 子供相談, 事務所不可, 性別不問, 単身可, 二人入居相談, 法人可 | | |
| 損害保険 | | | |
| 保証会社 | 必須 指定保証会社: 初回契約時: 50%、[リロ: 月1,000円][URAG: 1万円/年(月330円)] [カーサ: 月1%] [エゴス: 月1.3%] [ジャックス: 月額保証料1%] | | |
| 備考 | 内見・申込はいい生活スクエア 【必ず】図面はいい生活スクエアより取得ください《必須》ベルプラス[家財保険/設備トラブル24時間駆け付け/騒音・近隣トラブルサポート]【月額:2200円(税込)】 短期解約違約金: 1年未満は総賃料2ヶ月分、1年以上1.5年未満は総賃料1.5ヶ月分。ペット飼育可能な場合は敷金1か月積増/償却となります。 法人様申込の場合、条件によっては礼金増額になる場合あり。 | | |

※図面と異なる場合は現況を優先となります。

新宿本店 新宿区新宿3-21-4新宿ニュータウンビル1階
TEL: 03-6279-2032



みずべや
水商売のお部屋



あずま通り店 新宿区歌舞伎町1-8-3良川ビル2階
TEL: 03-6205-5732

貸マンション

東向島駅

リヴシティ向島参番館(リヴシティムコウジマサンパンカン) 502

間取り
1K

専有面積
25.74㎡

築年月
2020年08月



チェックポイント！

バイク置場有,駐輪場有,主要採光面:北西向き,ペット相談 小型犬可猫可,二人入居可,常時ゴミ出し可能,分譲タイプ,24時間換気システム,B・T別,浴室乾燥機,トイレ,温水洗浄便座,ガスコンロ付,2口コンロ,システムキッチン,収納スペース,全居室収納,クローゼット,シューズボックス,室内洗濯機置場,洗濯機置場,都市ガス,フローリング,エアコン,C S,B S端子,インターネット使用料無料,オートロック,モニタ付オートロック,モニタ付インターホン,防犯カメラ,バルコニー,エレベーター,宅配BOX



| | |
|-------|--------------------------------|
| 物件種目 | 貸マンション |
| 最寄駅 | 東向島 |
| 間取タイプ | 1K |
| 賃貸条件 | 賃料 86,000円 礼金1ヶ月 敷金なし 保証金なし |

| | | | |
|-------|--|----------------------------------|----|
| 物件所在地 | 東京都墨田区東向島5丁目 38-12 | | |
| 交通 | 東武伊勢崎・大師線 東向島 徒歩7分 | | |
| 建物 | 建物名 | リヴシティ向島参番館(リヴシティムコウジマサンパンカン) 502 | |
| | 構造・規模 | RC 12階建/5階部分 | |
| | 使用部分積 | 25.74㎡ | |
| | 間取内訳 | 洋室8.2 | |
| 築年月 | 2020年08月 | 契約期間 | 2年 |
| 管理費等 | 10,000円/月 共益費なし 雑費なし | | |
| 駐車場 | | | |
| 現況 | 居住中 | 入居可能時期 | 相談 |
| 設備 | B・T別,浴室乾燥機,トイレ,温水洗浄便座,ガスコンロ付,2口コンロ,システムキッチン,収納スペース,全居室収納,クローゼット,シューズボックス,室内洗濯機置場,洗濯機置場,都市ガス,フローリング,エアコン,C S,B S端子,インターネット使用料無料,オートロック,モニタ付オートロック... | | |
| 保険等 | 要 | | |
| 備考 | <ul style="list-style-type: none"> ・退去時クリーニング代 賃料1ヶ月+税・短期解約違約金有 1年未満解約の場合、賃料・管理費総額1ヶ月分・解約予告2ヶ月前・ペット飼育時、礼金1ヶ月増額/契約時 ※小型犬1匹または猫1匹まで・退去時クリーニング代 賃料1ヶ月+税・短期解約違約金有 1年未満解約の場合、賃料・管理費総額1ヶ月分・解約予告2ヶ月前・ペット飼育時、礼金1ヶ月増額/契約時 ※小型犬1匹または猫1匹まで 契約事務手数料: 5,500円 室内消火器代: 16,500円 にじいるサポート24/火災保険付き: 2,200円/月 決済サービス利用料: 550円/月 更新料: 新賃料1.5ヶ月 貸貸保証: 加入要 初回契約時: 80% 月割: 1% 最低月割保証料1000円~+決済サービス料550円税込 鍵交換代等: 有 33,000円~ 利用駅1: 京成押上線 八広 徒歩8分 利用駅2: 東武伊勢崎・大師線 雑ヶ瀬 徒歩11分 | | |

この図面は物件情報の一部を抜粋して掲載しております。(現況優先)
入居日・引渡日変更や付帯条件、別途料金等が発生する場合がありますのでご確認ください。

at home

infosheet 物件番号 10737515096

新宿本店 新宿区新宿3-21-4新宿ニュータワービル1階
TEL: 03-6279-2032



みずべや
水商売のお部屋



あずま通り店 新宿区歌舞伎町1-8-3良川ビル2階
TEL: 03-6205-5732

貸マンション

菊川駅

メインステージ菊川 0302

間取り
1K

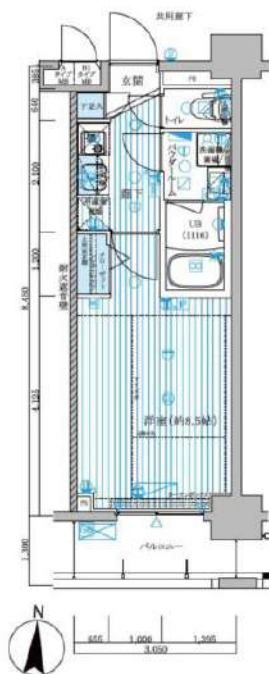
専有面積
25.77㎡

築年月
2014年08月



チェックポイント！

駐輪場有,主要採光面：南向き,事務所使用不可,楽器不可,ペット相談,保証人不要,外観タイル張り,常時ゴミ出し可能,分譲タイプ,24時間換気システム,B・T別,浴室乾燥機,トイレ,温水洗浄便座,洗面所独立,ガスコンロ付,2口コンロ,クローゼット,照明器具,都市ガス,エアコン,C S,B S端子,オートロック,モニタ付オートロック,ディンプルキー,防犯カメラ,バルコニー,エレベーター,宅配BOX



| | |
|-------|--------------------------------|
| 物件種目 | 貸マンション |
| 最寄駅 | 菊川 |
| 間取タイプ | 1K |
| 賃料条件 | 賃料 92,000円 礼金1ヶ月 敷金なし 保証金なし |

| | | | |
|-------|---|----------------|--------------|
| 物件所在地 | 東京都墨田区立川4丁目 19-6 | | |
| 交通 | 都営新宿線 菊川 徒歩6分 | | |
| 建物 | 建物名 | メインステージ菊川 0302 | |
| | 構造・規模 | RC 7階建/3階部分 | |
| | 使用部分積 | 25.77㎡ | |
| | 間取内訳 | 洋室8.5畳 | |
| 築年月 | 2014年08月 | 契約期間 | 2年 |
| 管理費等 | 15,000円/月 共益費なし 雑費なし | | |
| 駐車場 | | | |
| 現況 | 空家 | 入居可能時期 | 2024年9月22日予定 |
| 設備 | B・T別浴室乾燥機,トイレ,温水洗浄便座,洗面所独立,ガスコンロ付,2口コンロ,クローゼット,照明器具,都市ガス,エアコン,C S,B S端子,オートロック,モニタ付オートロック,ディンプルキー,防犯カメラ,バルコニー,エレベーター,宅配BOX | | |
| 保険等 | 要 2年16,000円 | | |
| 備考 | 引越業者当社指定ペット可(敷1)引越業者当社指定電力事業者指定有保証会社必須(セゾン)退去時要清掃代 退去時鍵交換費用:29,700円 ルームクリーニング費用:49,500円 A M Lクラブサポート費用:16,500円 更新料:新賃料 1.5ヶ月 賃貸保証:加入要 家賃総額の5.0%~ 利用駅1:東京メトロ半蔵門線 住吉 徒歩15分 利用駅2:J R総武本線 錦糸町 徒歩17分 | | |

この図面は物件情報の一部を抜粋して掲載しております。(現況優先)
入居日・引渡日変更や付帯条件、別途料金等が発生する場合がありますのでご確認ください。

at home

infosheet 物件番号 10378271099

新宿本店 新宿区新宿3-21-4新宿ニュータウンビル1階
TEL: 03-6279-2032



みずべや
水商売のお部屋



あずま通り店 新宿区歌舞伎町1-8-3良川ビル2階
TEL: 03-6205-5732

貸マンション

両国駅

リルシア両国(リルシアリョウゴク) 5F-2

間取り
1K

専有面積
25.90㎡

築年月
2021年03月



チェックポイント!

バイク置場有,駐輪場有,主要採光面:西向き,ペット相談 小型犬可 猫可,二人入居可,常時ゴミ出し可能,分譲タイプ,24時間換気システム,B・T別,トイレ,洗面所,洗面所独立,ガスコンロ付,システムキッチン,収納スペース,クローゼット,シューズボックス,室内洗濯機置場,洗濯機置場,都市ガス,エアコン,C,S,B S端子,オートロック,モニタ付オートロック,モニタ付インターホン,防犯カメラ,バルコニー,エレベーター,宅配BOX

| | |
|-------|------------------|
| 物件種目 | 貸マンション |
| 最寄駅 | 両国 |
| 間取タイプ | 1K |
| 賃料条件 | 賃料 97,000円 |
| | 礼金なし 敷金なし 保証金1ヶ月 |

| | | | |
|-------|---|------------------------|----|
| 物件所在地 | 東京都墨田区緑1丁目6-4 | | |
| 交通 | 都営大江戸線 両国 徒歩5分 | | |
| 建物 | 建物名 | リルシア両国(リルシアリョウゴク) 5F-2 | |
| | 構造・規模 | RC 9階建/5階部分 | |
| | 使用部分積 | 25.90㎡ | |
| | 間取内訳 | 洋室7.7 | |
| 築年月 | 2021年03月 | 契約期間 | 2年 |
| 管理費等 | 15,500円/月 共益費なし 雑費なし | | |
| 駐車場 | なし | | |
| 現況 | 居住中 | 入居可能時期 | 相談 |
| 設備 | B・T別,トイレ,洗面所,洗面所独立,ガスコンロ付,システムキッチン,収納スペース,クローゼット,シューズボックス,室内洗濯機置場,洗濯機置場,都市ガス,エアコン,C,S,B S端子,オートロック,モニタ付オートロック,モニタ付インターホン,防犯カメラ,バルコニー,エレベーター,宅配BOX | | |
| 保険等 | 要 2年20,000円 | | |
| 備考 | <ul style="list-style-type: none"> ・保証金契約時償却、償却に原状回復費用は含まれません。・ルームクリーニング代、エアコン清掃代の税率変更による差額は追去時請求。2年未満の解約は短期解約違約金有⇒賃料、管理費総額1ヶ月分・解約予告2ヶ月前。・ペット飼育可能/猫不可⇒保証金1ヶ月増額/契約時償却。・保証金契約時償却、償却に原状回復費用は含まれません。・ルームクリーニング代、エアコン清掃代の税率変更による差額は追去時請求。2年未満の解約は短期解約違約金有⇒賃料、管理費総額1ヶ月分・解約予告2ヶ月前。・ペット飼育可能/猫不可⇒保証金1ヶ月増額/契約時償却。24h生活サポート:16,500円 契約事務手数料:11,000円 ハウスクリーニング:4,000円 エアコン分解清掃:11,000円 洗剤サービス利用料:330円/月 更新料:新築料1.1ヶ月 賃貸保証:加入要 初期契約料:30% 月費:800円 利用保証料 保証人有⇒40% 無⇒50% 鍵交換代等:有 27,500円 利用駅1:都営新宿線森下 徒歩8分 利用駅2:JR総武・中央線行徳 徒歩18分 | | |

この図面は物件情報の一部を抜粋して掲載しております。(現況優先)
入居日・引渡日変更や付帯条件、別途料金等が発生する場合がありますのでご確認ください。

at home

infosheet 物件番号 10881156079

新宿本店 新宿区新宿3-21-4新宿ニュータウンビル1階
TEL: 03-6279-2032



みずべや
水商売のお部屋



あずま通り店 新宿区歌舞伎町1-8-3良川ビル2階
TEL: 03-6205-5732

貸マンション

錦糸町駅

メインステージ錦糸町V I I ラピス(メインステージキンショウセブンラピス) 0605

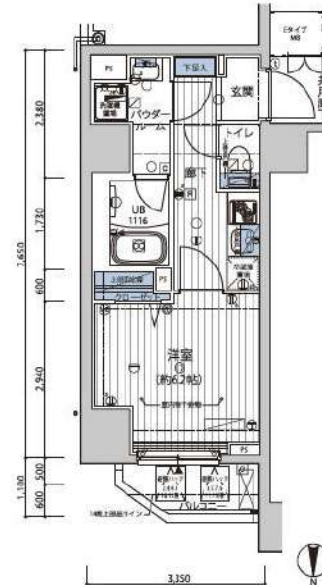
間取り
1K

専有面積
26.17㎡

築年月
2015年03月



E STUDIO
Room Number
203, 205, 405, 501, 605, 705, 805, 905, 1005, 1105, 1205, 1305
■住戸専有面積/26.17㎡(7.91坪) ■バルコニー面積/3.27㎡(0.82坪)



チェックポイント!

駐輪場有, 主要採光面: 北向き, 事務所使用不可, 楽器不可, ペット相談外観タイル張り, 常時ゴミ出し可能, 分譲タイプ, 角部屋, 24時間換気システム, B・T別, 浴室暖房, 浴室乾燥機, トイレ, 温水洗浄便座, 洗面台, 洗面所独立, ガスコンロ付, 2口コンロ, システムキッチン, クローゼット, シューズボックス, 照明器具, 人感センサー付照明, ダウンライト, 室内洗濯機置場, 給湯, 都市ガス, フローリング, エアコン, C S, B S 端子, オートロック, モニタ付オートロック, モニタ付インターホン, 防犯カメラ, バルコニー, エレベーター, 宅配BOX

| | |
|-------|--------------------------------|
| 物件種目 | 貸マンション |
| 最寄駅 | 錦糸町 |
| 間取タイプ | 1K |
| 賃貸条件 | 賃料 98,000円 礼金1ヶ月 敷金なし 保証金なし |

| | | | |
|-------|---|--|--------------|
| 物件所在地 | 東京都墨田区江東橋4丁目 13-6 | | |
| 交通 | 東京メトロ半蔵門線 錦糸町 徒歩5分 | | |
| 建物 | 建物名 | メインステージ錦糸町V I I ラピス(メインステージキンショウセブンラピス) 0605 | |
| | 構造・規模 | RC 14階建/6階部分 | |
| | 使用部分積 | 26.17㎡ | |
| | 間取内訳 | 洋室6.2畳 | |
| 築年月 | 2015年03月 | 契約期間 | 2年 |
| 管理費等 | 10,000円/月 共益費なし 雑費なし | | |
| 駐車場 | | | |
| 現況 | 空家 | 入居可能時期 | 2024年10月上旬予定 |
| 設備 | B・T別, 浴室暖房, 浴室乾燥機, トイレ, 温水洗浄便座, 洗面台, 洗面所独立, ガスコンロ付, 2口コンロ, システムキッチン, クローゼット, シューズボックス, 照明器具, 人感センサー付照明, ダウンライト, 室内洗濯機置場, 給湯, 都市ガス, フローリング, エアコン, C S, B S 端子, オートロック, モニタ... | | |
| 保険等 | 要 2年16,000円 | | |
| 備考 | ペット可(敷1) 引越業者指定有電力事業者指定有保証会社必須(セゾン) 退去時要清掃代 退去時鍵交換費(契約時請求): 29,700円 ハウスクリーニング費(退去時請求): 49,500円 AMLクラブサポート費(契約時請求): 16,500円 更新料: 新賃料1.5ヶ月 賃貸保証: 加入要 賃料・管理費総額の50%~ 利用駅1: J R総武・中央緩行線 亀戸 徒歩7分 利用駅2: 都営新宿線 住吉 徒歩11分 | | |

この図面は物件情報の一部を抜粋して掲載しております。(現況優先)
入居日・引渡日変更や付帯条件、別途料金等が発生する場合がありますのでご確認ください。

at home

infosheet 物件番号 10461947012

新宿本店 新宿区新宿3-21-4新宿ニューワークビル1階
TEL: 03-6279-2032



みずべや
水商売のお部屋



あずま通り店 新宿区歌舞伎町1-8-3良川ビル2階
TEL: 03-6205-5732

貸マンション

錦糸町駅

GENOVIA 錦糸町 I l s k y g a r d e n (ジェノヴィアキンシヨウツースカイガーデン) 0407

間取り
1K

専有面積
25.81㎡

築年月
2020年02月

チェックポイント！

駐輪場有、主要採光面：北向き、事務所使用不可、楽器不可、ペット相談保証人不要、高齢者相談、分譲タイプ、1T重説対応物件、B・T別、浴室暖房、浴室乾燥機、トイレ、温水洗浄便座、洗面台、洗面所独立、ガスコンロ付、2口コンロ、システムキッチン、収納スペース、全居室収納、クローゼット、シューズボックス、室内洗濯機置場、給湯、都市ガス、フローリング、全居室フローリング、冷房、暖房、エアコン、C S、B S端子、インターネット対応、インターネット使用料無料、オートロック、モニタ付オートロック、モニタ付インターホン、バルコニー、エレベーター、宅配BOX



| | |
|-------|--------------------------------|
| 物件種目 | 貸マンション |
| 最寄駅 | 錦糸町 |
| 間取タイプ | 1K |
| 賃料条件 | 賃料 98,000円 礼金1ヶ月 敷金なし 保証金なし |

| | | | |
|-------|---|---|--------------|
| 物件所在地 | 東京都墨田区石原4丁目 16番5号 | | |
| 交通 | J R 総武本線 錦糸町 徒歩10分 | | |
| 建物 | 建物名 | GENOVIA 錦糸町 I l s k y g a r d e n (ジェノヴィアキンシヨウツースカイガーデン) 0407 | |
| | 構造・規模 | R C 7階建/4階部分 | |
| | 使用部分積 | 25.81㎡ | |
| | 間取内訳 | 洋室7.8畳 / K2畳 | |
| 築年月 | 2020年02月 | 契約期間 | 2年 |
| 管理費等 | 8,000円/月 共益費なし 雑費なし | | |
| 駐車場 | | | |
| 現況 | 居住中 | 入居可能時期 | 2024年10月下旬予定 |
| 設備 | B・T別、浴室暖房、浴室乾燥機、トイレ、温水洗浄便座、洗面台、洗面所独立、ガスコンロ付、2口コンロ、システムキッチン、収納スペース、全居室収納、クローゼット、シューズボックス、室内洗濯機置場、給湯、都市ガス、フローリング、全居室フローリング、冷房、暖房、エアコン、C S、B S端子、インタ... | | |
| 保険等 | 要 2年18,000円 | | |
| 備考 | 諸条件に関しては、お問い合わせください。保証会社加入の事 ※保証会社利用しない場合敷金2ヶ月※ペット飼育の場合+敷金1ヶ月※短期解約違約金有 文書事務手数料(税込):5,500円 鍵交換費用(税込):27,500円 ステージ安心サポート2.4(税込):19,800円 振替事務手数料(税込):330円/月 更新料:新賃料1.5ヶ月 クレジット決済:初期費用可 利用駅1:東京メトロ半蔵門線 錦糸町 徒歩10分 利用駅2:都営大江戸線 両国 徒歩14分 | | |

この図面は物件情報の一部を抜粋して掲載しております。(現況優先)
入居日・引渡日変更や付帯条件、別途料金等が発生する場合がありますのでご確認ください。

at home

infosheet 物件番号 10028852052

新宿本店 新宿区新宿3-21-4新宿ニューワークビル1階
TEL: 03-6279-2032



みずべや
水商売のお部屋



あずま通り店 新宿区歌舞伎町1-8-3良川ビル2階
TEL: 03-6205-5732

貸マンション

東向島駅

アイルプレミアム押上ノルド 603

間取り
1DK

専有面積
26.87㎡

築年月
2023年10月

チェックポイント！

フリーレント：1ヶ月、バイク置場有、駐輪場有、主要採光面：西向き、法人契約希望、社宅可、事務所使用不可、SOHO使用不可、DIY不可、ペット相談 小型犬可 猫可(いずれか一匹)、二人入居可、常時ゴミ出し可能、分譲タイプ、24時間換気システム、B・T別、シャワー、浴室乾燥機、トイレ、温水洗浄便座、洗面所、システムキッチン、収納スペース、クローゼット、シューズボックス、照明器具、室内洗濯機置場、フローリング、冷房、暖房、エアコン、インターネット使用料無料、オートロック、モニタ付インターホン、防犯カメラ、バルコニー、エレベーター、宅配BOX



この図面は物件情報の一部を抜粋して掲載しております。（現況優先）
入居日・引渡日変更や付帯条件、別途料金等が発生する場合がありますのでご確認ください。

at home

infosheet 物件番号 69835251011

新宿本店 新宿区新宿3-21-4新宿ニュータウンビル1階
TEL：03-6279-2032



みずべや
水商売のお部屋



あずま通り店 新宿区歌舞伎町1-8-3良川ビル2階
TEL：03-6205-5732

貸マンション

錦糸町駅

ディアレイシャス錦糸町(ディアレイシャスキンシチョウ) 201

間取り
ワンルーム

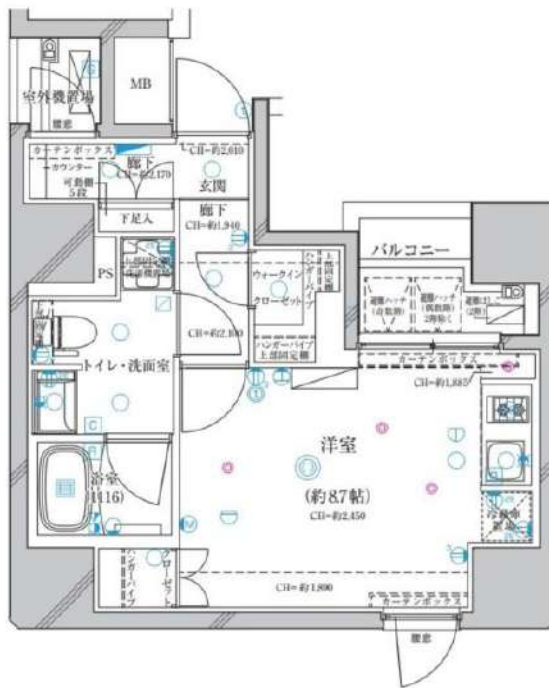
専有面積
31.38㎡

築年月
2023年06月



チェックポイント!

主要採光面：北向き事務所使用不可、楽器不可、保証人不要、ルームシェア不可、二人入居可、2面採光、常時ゴミ出し可能、角部屋、24時間換気システム、B・T別シャワー追焚機能浴室暖房浴室乾燥機、トイレ、温水洗浄便座、洗面台、洗面所独立、ガスコンロ付、2口コンロシステムキッチン、クローゼット、ウォークインクローゼット、シューズボックス、照明器具、人感センサー付照明、室内洗濯機置場、洗濯機置場、給湯都市ガス、フローリング、冷房、暖房、エアコン、C、S、B、S端子インターネット対応、インターネット使用料無料、オートロック、モニター付オートロック、モニター付インターホン、ディンプルキー、防犯カメラ、火災警報器(報知機)、バルコニー、エレベーター...



| | |
|-------|-------------------|
| 物件種目 | 貸マンション |
| 最寄駅 | 錦糸町 |
| 間取タイプ | ワンルーム |
| 賃貸条件 | 賃料 125,000円 |
| | 礼金1ヶ月 敷金1ヶ月 保証金なし |

| | | | |
|-------|---|---------------------------------|--------------|
| 物件所在地 | 東京都墨田区緑4丁目19-8 | | |
| 交通 | JR総武・中央緩行線 錦糸町 徒歩10分 | | |
| 建物 | 建物名 | ディアレイシャス錦糸町(ディアレイシャスキンシチョウ) 201 | |
| | 構造・規模 | RC 13階建/2階部分 | |
| | 使用部分積 | 31.38㎡ | |
| | 間取内訳 | 洋室8.7畳 | |
| 築年月 | 2023年06月 | 契約期間 | 2年 |
| 管理費等 | なし 共益費8,000円/月 雑費なし | | |
| 駐車場 | | | |
| 現況 | 居住中 | 入居可能時期 | 2024年10月中旬予定 |
| 設備 | B・T別シャワー追焚機能浴室暖房浴室乾燥機、トイレ、温水洗浄便座、洗面台、洗面所独立、ガスコンロ付、2口コンロ、システムキッチン、クローゼット、ウォークインクローゼット、シューズボックス、照明器具、人感センサー付照明、室内洗濯機置場、洗濯機置場、給湯、都市ガス、フローリング、冷... | | |
| 保険等 | 要 2年18,000円 | | |
| 備考 | 10月中旬以降入居可能予定 保証会社必須エボスカード・日本セーフティ電波が入りづらいことがあるため、内見時要確認 くらしど24：16,500円 契約時クリーニング代：66,000円 契約事務手数料：11,000円 鍵交換費用：38,500円 更新料：新賃料1ヶ月 賃貸保証：利用可 エボスRoomID 初回40% 月次保証料：1%/月 利用駅1：都営新宿線 菊川 徒歩10分 利用駅2：都営大江戸線 両国 徒歩11分 | | |

この図面は物件情報の一部を抜粋して掲載しております。(現況優先)
入居日・引渡日変更や付帯条件、別途料金等が発生する場合がありますのでご確認ください。

at home

infosheet 物件番号 10376621099

新宿本店 新宿区新宿3-21-4新宿ニューワールド1階
TEL: 03-6279-2032



みずべや
水商売のお部屋



あずま通り店 新宿区歌舞伎町1-8-3良川ビル2階
TEL: 03-6205-5732