

アイルイムーブル百合ヶ丘 603号室

小田急線「百合ヶ丘」駅まで 徒歩9分
小田急線「読売ランド前」駅まで 徒歩9分

物件概要

- ◆所在地 : 神奈川県川崎市麻生区高石3-11-11
- ◆構造 : 鉄筋コンクリート造 地下1階、地上5階建
- ◆築年月 : 平成28(2016)年 4月
- ◆専有面積 : 21.78㎡ ◆バルコニー面積 : 3.60㎡
- ◆間取り : 1K ◆用途 : 住居専用
- ◆総戸数 : 41戸
- ◆建物管理会社: 日神管財株式会社(03-5360-2081)
※共用部設備・空き状況は上記へお問合せください

分譲賃貸マンション

2駅利用可

【設備:専有部】

- ◆エアコン
- ◆温水洗浄・暖房便座付きトイレ
- ◆浴室換気乾燥機
- ◆独立洗面台
- ◆システムキッチン
- ◆室内洗濯機置場
- ◆フローリング
- ◆クローゼット
- ◆シューズボックス

【設備:共用部】

- ◎オートロック
- ◎TVモニター付インターホン
- ◎宅配ロッカー
- ◎エレベーター
- ◎監視カメラ
- ◎駐輪場
- ◎バイク置場

契約条件

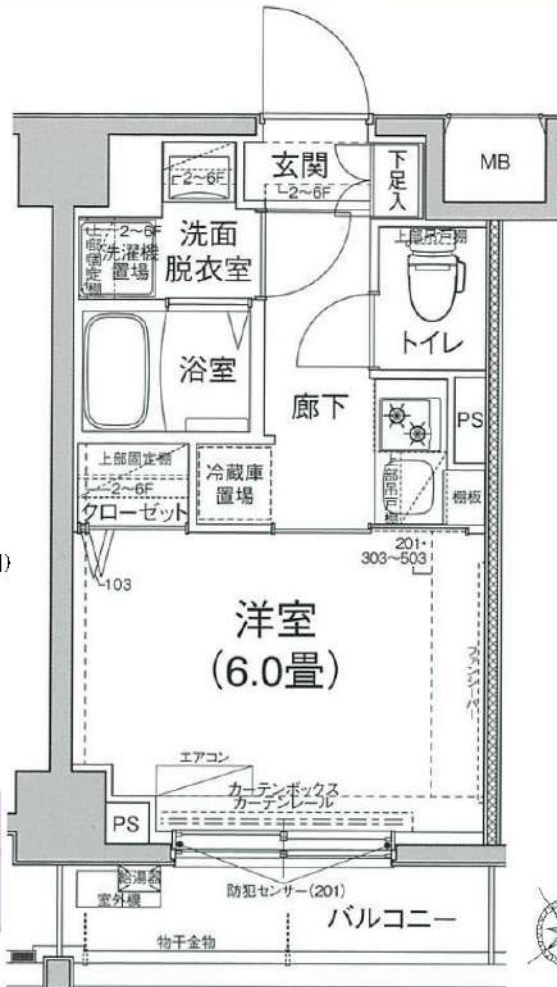
- ◆敷金 : 1ヶ月 ◆礼金 : 1ヶ月
- ※大手法人等、保証会社未加入の場合は、敷金2ヶ月・礼金2ヶ月
- ◆更新料 : 新賃料1.5ヶ月分
- ◆更新手数料 : 22,000円
- ◆解約予告 : 2ヶ月前
- ◆入居日 : 相談

その他条件

- ※事務手数料: 13,200円
- ※当社指定家財保険加入義務有(新規・更新): 16,800円~(2年間)
- ※鍵交換費用: 27,500円
- ※保証会社加入義務有(賃料と共益費総額の50%~)
次年度以降保証料10,000円/年(一部、850円/月 プラン有)
- ※24時間安心サポート加入義務有(2年間): 16,500円
- ※言語対応サービス: 1,500円/月(加入対象者: 外国籍入居者)
- ※退去時基本クリーニング費用: 1,650円/㎡
- ※ペットの飼育不可

賃料	共益費
69,000円	12,000円

- ※ マイソク内表示、全て税込価格
- ※ 図面と現況が異なる場合は現況を優先と致します。



新宿本店 新宿区新宿3-21-4新宿ニュータワービル1階
TEL: 03-6279-2032

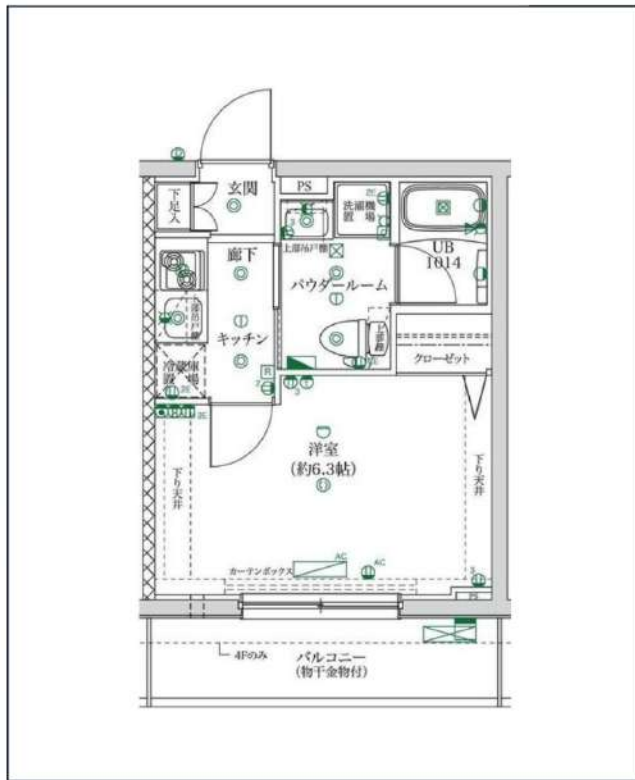


みずべや
水商売のお部屋



あずま通り店 新宿区歌舞伎町1-8-3良川ビル2階
TEL: 03-6205-5732

スパシエガーデン川崎梶ヶ谷



都市ガス	独立洗面台	システムキッチン	宅配ボックス	専用ゴミ置き場	駐輪場	バイク置き場	浴室乾燥機	ウォシュレット	オートロック	洗濯機置場室内	エアコン
ペット相談	二人同居相談	防犯カメラ	エレベーター	バス・トイレ別	コンロ2口	フローリング	バルコニー	礼金0	クローゼット	24H換気システム	下駄箱

※現況と図面に相違がある場合は、現況優先となります。

東急田園都市線「梶が谷」徒歩8分
 東急田園都市線「宮崎台」徒歩13分
 東急大井町線「溝の口」徒歩22分

号室	賃料
212	73,000円

管理費	12,000円		
敷金	なし	礼金	0ヶ月
その他費用	ハウスクリーニング46,200円(退去時)、エアコン分解清掃13,200円(退去時)、24時間生活サポート990円(月額)、契約事務手数料7,700円(入居時)、室内抗菌費用16,500円(入居時)		
所在地	〒 213-0033 神奈川県川崎市高津区下作延3丁目21-1		
構造・階建	RC 2階部分 / 5階		
築年月	2013年5月	専有面積	20.12㎡
間取り	1K	開口向き	北
契約期間	定借借家2026/12/26	更新料	1.5ヶ月(新賃料)
保険	18,000円 2年	更新事務手数料	2200円税込み
保証会社	新日本信用保証 リス 保証料(初回契約時)40%、初回保証料40%～		
退去予定日	2024年9月30日	入居時期	2024年10月下旬
備考	・1年未満の解約は短期解約違約金有⇒賃料、管理費総額2ヶ月分 ・民泊・転貸不可 違反時は契約解除+違約金1ヶ月 ・初回契約期間2026/12/26迄 以降2年契約となります ・鍵交換代38,500円税込～ ・ペット飼育時、別途敷金1ヶ月増額/解約時償却		

・BS/CS/フレッツ光ネクスト対応(要確認) ・駐輪場/バイク置き場/駐車場(要空確認) ・床:1Fホワイト/2F、4Fナチュラルブラウン/3F、5Fダークブラウン ・退室前の申込みは先行申込となります ・完工日翌日～11月末までの賃貸でAD50、以降申込～2週間以内の賃貸でAD50

駐輪場等の空き確認はこちらへ→ Life&Style株式会社 03-6858-4127

新宿本店 新宿区新宿3-21-4新宿ニューターワビル1階
 TEL: 03-6279-2032



みずべや
 水商売のお部屋



あずま通り店 新宿区歌舞伎町1-8-3良川ビル2階
 TEL: 03-6205-5732

物件ID : 11757*1

木下の賃貸
KINOSHITA GROUP

プレール・ドゥーク川崎平間

住み替え応援システムRe・Room
家賃でポイントがたまる！
住み替えで使ってお得！

安心管理システム24時間管理
学生・女性にオススメ

☆ オートロック付き分譲マンション ☆

☆ 角部屋・洋室約7.7帖 ☆ 独立洗面台あり

☆ 2口ガスコンロキッチン ☆



新生活応援
家具家電リース

配送料無料 | 設置無料 | 撤去無料

新生活をはじめるのに初期費用が削減できる

リースで置くだけ
3ヶ月から1年まで
プランは4つ
ご用意しています

	家具 4点セット	家具・家電 10点セット
単身	月額 5,500 円	月額 9,900 円
単戸	月額 4,400 円	月額 8,800 円



ACCESS

J R南武線 平間駅 徒歩4分

J R南武線 向河原 徒歩15分
東急東横線 武蔵小杉 徒歩25分

201号室	賃料	78,000円
	管理費	8,000円
	敷金 0ヶ月 礼金 1ヶ月	

OUTLINE

間取り	1K	タイプ	専有面積	25.56㎡
入居日	2024年09月中旬		内見	内見不可 9/2退去予定
「木下の賃貸」友の会費 1,980 円(税込) /月額				
所在地	神奈川県川崎市中原区北谷町700-1			
構造	R C造	規模	8階建2階	
竣工日	2010年9月		総戸数	28戸
駐輪場	有り	空き	要確認	
駐車場	有り	空き	要確認	
駐車場賃料	—	—	駐車場礼金及び仲介手数料 要確認	
ペット飼育	不可	ペット飼育の場合の敷金	—	
方位	南西	ガス	都市ガス	
建物管理会社	株式会社キノシタコミュニティ			

LEASE CONDITION

契約期間	2年	更新料	新賃料 1.25 ヶ月
解約予告	1ヶ月前に文書で当社宛に通知		
鍵交換代	27,500 円(税込)	消毒代	26,400 円(税込)
定額ルームクリーニング代	63,800 円(税込)		

EQUIPMENT

オートロック	○	洗濯機置場	○	バルコニー	○
エレベーター	○	浴室乾燥機	○	CATV	○
TVモニター付きインターフォン	○	洗浄機能付暖房便座	○	BSアンテナ	○
宅配ボックス	○	追い焚き	○	CSアンテナ	○
ガスコンロ	○	居室床材フローリング	○	カーシェアリング	○
IHクッキングヒーター	○	エアコン	○		
独立洗面台	○	浄化槽	○		

※保証会社利用必須です。木下グループをご利用の場合、初回保証料80%と月額550円(税込)の利用手数料、また2年毎に20,000円の継続保証委託料が必要です。※CATV、インターネット等対応物件の場合、利用時は別途契約、費用がかかります。※契約時に定額ルームクリーニング代として63,800円(税込)～(お部屋の広さにより異なります)です。※BBM-NET対応物件の場合、月額基本使用料は無料ですが、オプションサービスには別途費用がかかります。※入居者補償制度あり ※契約時に除菌消毒代が発生致します。※駐車場契約の場合は礼金1ヶ月・仲介手数料1ヶ月分発生致します。※木下の賃貸友の会加入必須。月額1,980(税込)円～/法人プラン月額990円(住まいのトラブル緊急サポートのみ) ※12ヵ月未満の解約時、賃料1ヵ月分の違約金が御座います。

備考

※図面と現況が異なる場合には現況を優先とします。

新宿本店 新宿区新宿3-21-4新宿ニュータウンビル1階 TEL: 03-6279-2032

みずべや 水商売のお部屋

あずま通り店 新宿区歌舞伎町1-8-3良川ビル2階 TEL: 03-6205-5732



複数路線利用可能、近隣には商業施設多数★

1K	専有面積	20.65㎡
賃料	81,000円	
管理費	12,000円	
礼金	1ヶ月	敷金 1ヶ月
入居時期	予定 2024年11月中旬～下旬	

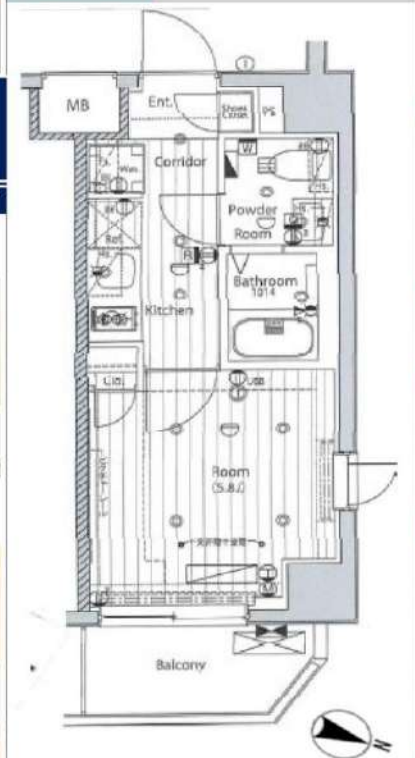
◆アクセス

南武線「向河原」駅徒歩 6分

湘南新宿ライン「武蔵小杉」駅徒歩11分 東急東横線「武蔵小杉」駅徒歩16分

◆物件概要

- ・住所/神奈川県川崎市中原区中丸子 391-1
- ・構造/鉄筋コンクリート造地上階数 7階
- ・築年数/2022年7月
- ・駐車場/無・駐輪場/設備有・バイク置き場/設備有 ※設備有の場合は要問い合わせ
- ・向き/北東
- ・契約期間/普通借家契約 2年
- ・更新料/新賃料の 1.5 ヶ月+更新事務手数料16,500円(税込)



◆初期費用

- ①保証委託料/にじいろ◎月額保証料：賃料+管理費の1%※最低保証料1,000円 ◎初回保証委託料：賃料+管理費の80%
- ②決済手数料：毎月550円(税込)
- ③損害保険/有り 火災保険 24ヶ月 23,000円
- ④当月分日割賃料
- ⑤翌月分賃料
- ⑥その他費用/安心入居サポート(税込・必須):22,000円 鍵交換費用(税込・必須):33,000円

◆入居諸条件

ペット(相談)、ルームシェア(相談)、外国人入居(相談)、学生専用(相談)、楽器使用(相談)、高齢者(相談)、子供(不可)、事務所(不可)、性別(不問)、単身(可)、二人入居(相談)、法人(可)、未成年契約(不可)

◆設備

2F以上、オートロック、ダブルロック、ティンブルキー、モニタ付オートロック、角住戸、デザイナーズ、外壁タイル張り、防犯カメラ、メールボックス、セキュリティ会社加入済、24時間換気システム、2ロコンロ、BS、CS、インターホン、エアコン、ガスコンロ設置済、ガス給湯、クローゼット、システムキッチン、シャワー、シューズボックス、ネット使用料不要、バス・トイレ別、フローリング、マルチメディアコンセント、ユニットバス、温水洗浄便座、高速ネット対応、室内洗濯機置場、人感照明センサー、洗面化粧台、暖房、浴室乾燥、エレベーター、宅配BOX、敷地内ゴミ置き場、室内物干、ビクチャーレール

◆備考

- 短期解約違約金有(1年末満解約賃料+管理費1.5ヶ月分)
- 2ヶ月前解約予告
- 先行申込可
- 法人契約の場合：礼金1か月追加で法人規定ご相談可能
- 退去時ルームクリーニング費用(税込):39,600円
- 退去時エアコン内部洗浄費用(税込)：13,200円/台
- ネット無料：つなくネット 全戸一括型、使用時の環境・状況により速度が低下する場合有
- ペット：小型犬または猫2匹まで 1匹につき敷金1ヶ月追加、退去時償却
- 楽器：但し消音機能付き・アップライトピアノ、ドラム、声楽は不可・居住者よりクレームがあった場合即時使用中止

◆周辺施設

- ・まいばすけっと 向河原駅南店
- ・ごだま診療所
- ・ゼンリン川崎中丸子店
- ・ユウマガキ 伊勢7 中丸子ことぶきや店

※作成時データの為、現状とは異なる場合がございます。

※図面と異なる場合は現況を優先となります。
※賃料発生日は申込から原則2週間となります。

メイクス武蔵小杉Ⅱ 501

賃貸マンション



新宿本店 新宿区新宿3-21-4新宿ニュータワービル1階
TEL：03-6279-2032

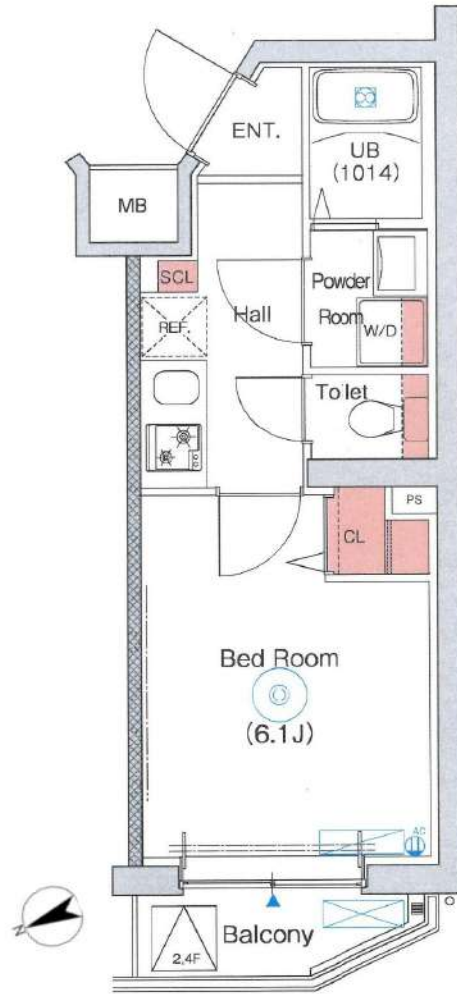


みずべや
水商売のお部屋



あずま通り店 新宿区歌舞伎町1-8-3良川ビル2階
TEL：03-6205-5732

エストウールスプラス川崎	号室	賃料	管理費	敷金	礼金	保証金
	503	84,000円	10,000円	0ヶ月	0ヶ月	1ヶ月
インターネット使用料無料 築浅分譲マンション	交通	JR京浜東北線 「川崎」駅徒歩 10分		京急本線 「京急川崎」駅徒歩 9		



※図面・写真と現状が異なる場合は現状優先と致します。

概要	所在地	〒210-0012 神奈川県川崎市川崎区宮前町3-4				
	構造	鉄筋コンクリート造 地上5階建				
条件	築年数	2022年3月	契約形態	普通契約2年		
	専有面積	21.75㎡	間取り	1K(6.1帖)		
設備	火災保険料 + 24時間緊急対応料	2,000円(税別)/月額		間取り更新料	10,000円(税別)	
	保証会社(必須)	月額保証料: 総賃料の1% (最低1000円) ※にじいるライフ利用時別途 引落手数料500円(税別) ※年更新料無				
		初回保証料: 総賃料×50% ※にじいるライフ利用時				
		上記は株式会社 にじいるライフ利用の場合 ※その他保証会社取扱いあり				
共有部分	エアコン		クローゼット			
	洗面化粧台		洗濯機能付便座			
その他	フローリング		シューズボックス			
	モニター付インターホン		室内洗濯機置場			
必要書類	2口ガスコンロ		浴室暖房換気乾燥機			
	防犯カメラ		エレベーター			
内見時期	10月27日		入居時期 11月中旬			
	退去予定日: 10/26		保証金1ヶ月分は契約時償却			
その他	ペット飼育可能(敷金1ヶ月分追加・退去時償却) ※飼育規則は建物管理に要確認		退去時ハウスクリーニング代請求			
	短期解約違約金有り(1年未満の場合賃料1ヶ月分)		建物管理: 【(株)メイクスプラス TEL: 03-6746-4490】			
必要書類	申込時 身分証明書		法人: 敷金1ヶ月・礼金1か月・保証金0ヶ月			
	契約時 住民票(3ヶ月以内) 認印(シャチハタ不可)					

新宿本店 新宿区新宿3-21-4新宿ニートワビル1階
TEL: 03-6279-2032



みずびや
水商売のお部屋



あずま通り店 新宿区歌舞伎町1-8-3良川ビル2階
TEL: 03-6205-5732

メイクデザイン川崎 401

川崎市川崎区池田1-8-2

RC造 地上11階建て (2016年8月築)

賃料：85,000円 / 管理費10,000円

敷金：1ヶ月(ペット飼育時2ヶ月/償却1ヶ月)

礼金：ゼロ

総合保険サポート：1,000円/月

緊急駆け付けサポート：15,000円(税別)

鍵交換代金：30,000円(税別)

保証会社：初回/月額賃料等の50%～ 年/10,000円

※上記枠内の費用必須

※賃貸が15日以降の場合、前家賃が必要です(例外あり)

その他条件等

先行契約優先 法人契約可能

外国籍の方、入居可能 / 海外居住者・留学生の審査OK

外国籍の方 賃料=(賃料・管理費の合計額)に変更

外国籍の方 保証会社エポス(初回100%・月次3%)
保証金1ヶ月追加(解約時償却)

(緊急連絡先 / 日本国内・母国 1名ずつ必要)

包括保険利用可 / 借家人賠償1000万円以上のもの

短期解約違約金の設定あり

(1年以内 2ヶ月 / 2年以内 1ヶ月)

共用部

バイク置場・駐輪場あり

空き状況、使用方法、使用料については下記
共用部管理会社にお問い合わせください。

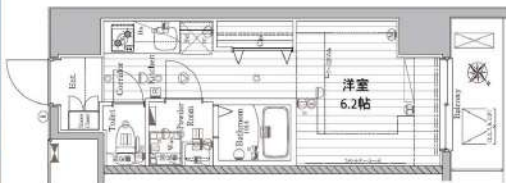
共用部管理会社：株式会社メイクスプラス
03-6746-4482

外観



間取り

1K / 22.47㎡ (洋室6.2帖)



最寄り駅

JR南武線・京急本線 八丁畷駅 徒歩2分

JR京浜東北線・東海道線 川崎駅 徒歩15分

契約期間/更新

契約期間：2年(普通賃貸借契約)

更新：新賃料1ヵ月分 更新事務手数料：20,000円(税別)

現況

居住中 / 入居時期：10月下旬 / 内見：現地対応

室内

※広告有効期限 2024年11月末まで※ご入居の際は使用細則を十分に理解しご使用いただきます。※現況と図面に差異がある場合現況を優先します。



エントランス



仕様 / 制限

ペット飼育可(犬/猫2匹まで)

モニター付きオートロック・ドアツーロック・ディンプルキー

システムキッチン・2口ガスコンロ・レンジフード・フローリング

バス/トイレ別・浴室乾燥機・ウォシュレット・独立洗面台・室内洗濯機置場

エアコン・宅配BOX・エレベーター・火災報知機・バルコニー

BS・CS・24時間ゴミ出可・24時間セキュリティシステム・防犯カメラ



新宿本店 新宿区新宿3-21-4新宿ニューターワビル1階
TEL：03-6279-2032



みずばや
水商売のお部屋



あずま通り店 新宿区歌舞伎町1-8-3良川ビル2階
TEL：03-6205-5732

ZOOM川崎EAST 808

物件種別	間取り	賃料	管理費等
マンション	1K	102,000円	8,000円

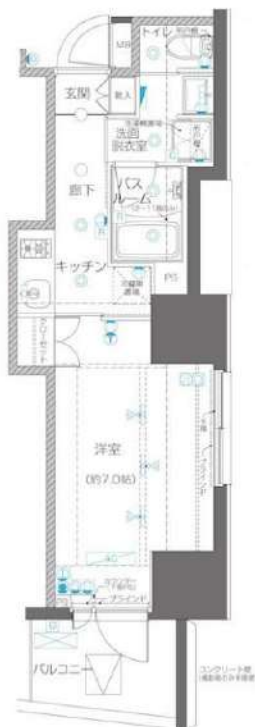
敷金/保証金	102,000円	礼金/権利金	102,000円
敷引/償却金		更新料	1ヶ月(新賃料)
更新事務手数料			
その他費用	<small>[-一時金] 鍵交換費用(税込): 33,000円 [月次費用] 家財保険+付帯サービス(税込): 1,735円 (備考) ■契約時: 当月分+翌月分の資料・管理費をお支払い頂きます ■ペット飼育時: 敷金1ヶ月追加(別途飼育相則参照・要申請書) ■解約時: ルームクリーニング費用及び借主負担分の原状回復費用をお支払い頂きます</small>		
物件所在地	神奈川県川崎市川崎区東田町10-2		
交通	京浜東北線 川崎駅 徒歩7分 京急本線 京急川崎駅 徒歩8分 南武線 川崎駅 徒歩7分		
間取り詳細	8階: 洋室 7.00畳		
構造	鉄筋コンクリート 8階 / 15階建		
面積	26.17㎡	向き	南西
築年月	2020年10月5日	契約期間	普通借家契約 2年
退去日	2024年9月29日	入居時期	2024年10月中旬
駐車場	要問合せ 駐輪場 バイク置き場		
設備	2口ガス バス・トイレ別 独立洗面台 脱衣室 浴室換気乾燥機 追焚 温水洗浄便座 角部屋 二面採光		
入居諸条件	ペット可		
損害保険			
保証会社	必須 トーシンライフ、オリコフォレントインシュア、全保連/保証料: 初回=賃料等×50%、月額=賃料等×1%		
備考	■民泊利用不可 ■自転車: 月額500円 バイク: 月額2,000円(契約時2年間一括払い※台数要確認) ■部屋タイプ:H ■外国籍相談可(申込条件: 在留カード必須、日本語読み書き出来る方、連帯保証人必須: 日本人又は永住者) ■一部法人保証会社未加入時: 敷金・礼金を各1ヶ月追加 ◆内見予約は『スマート内覧』◆		

外観



その他

間取り図



※図面と異なる場合は現況を優先となります。

新宿本店

新宿区新宿3-21-4新宿ニュータワービル1階
TEL: 03-6279-2032



みずべや
水商売のお部屋



あずま通り店

新宿区歌舞伎町1-8-3良川ビル2階
TEL: 03-6205-5732