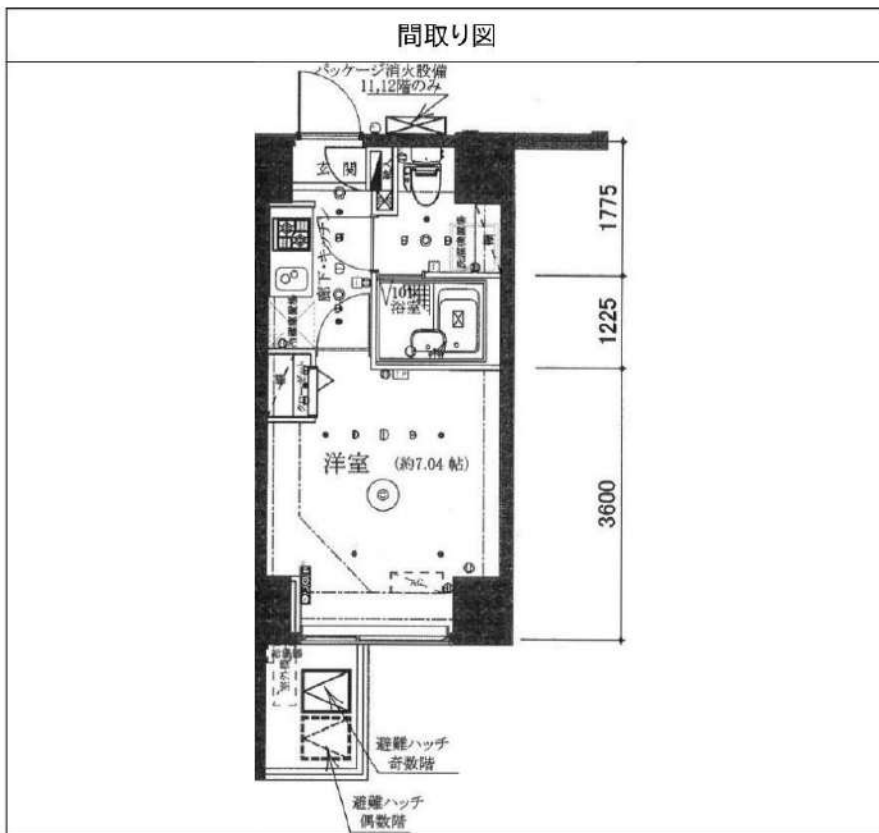


グローバル本所吾妻橋駅前 1101

物件種別	間取り	賃料	管理費等
マンション	1K	77,000円	15,000円

【必須】ベルプラス[家財保険/設備トラブル24時間駆け付け/騒音・近隣トラブルサポート]【月額:2200円(税込)】

【建物管理会社:ユニオン・シティサービス株式会社 TEL:03-5332-9361】 ペット種類・インターネット・BS・CS・駐車場・バイク置き場・駐輪場など共有部分に関しては建物管理会社にご確認下さい ※ペット可の場合は敷金積増(償却)となります。



敷金/保証金	0円	礼金/権利金	77,000円
敷引/償却金		更新料	1.5ヶ月(新賃料)
更新事務手数料	0円		
その他費用	[一時金]鍵交換費(必須):33,000円,室内抗菌代(必須):13,000円 [月次費用]ベルプラス(必須):2,200円		
物件所在地	東京都墨田区吾妻橋2丁目1-6		
交通	都営浅草線 本所吾妻橋駅 徒歩2分 東京メトロ銀座線 浅草駅 徒歩7分 東武スカイツリーライン とうきょうスカイツリー駅 徒歩10分		
間取り詳細	洋室 7.04畳		
構造	鉄筋コンクリート 11階 / 12階建		
面積	22.16㎡	向き	南
築年月	2009年5月	契約期間	普通借家契約 2年
退去日	2024年9月13日	入居時期	2024年10月中旬 予定
駐車場	駐輪場		
設備	24時間換気システム, 2口コンロ, BS, CATV, CS, TVインターホン, エアコン, オートロック, ガスキッチン, ガス給湯, クローゼット, システムキッチン, シャワー, シューズボックス, パス・トイレ別, フローリング, モニタ付オートロック, ガスコンロ, ガスコンロ設置済, 角住戸, 光ファイバー, 室内洗濯機置場, 洗面台, 浴室乾燥, 2F以上, インターホン, 温水洗浄便座, 暖房便座, エレベーター, 宅配BOX, 防犯カメラ, メールボックス, 敷地内ゴミ置き場		
入居諸条件	ペット不可, ルームシェア相談, 飲食店不可, 外国人相談, 楽器使用不可, 高齢者相談, 子供相談, 事務所不可, 性別不問, 単身可, 二人入居相談, 法人可		
損害保険			
保証会社	必須 指定保証会社:初回契約時:50%、[リロ:月1,000円][URAG:1万円/年(月330円)][カーサ:月1%][エゴス:月1.3%][ジャックス:月額保証料1%]		
備考	内見・申込はいい生活スクエア 【必ず】図面はいい生活スクエアより取得ください 《必須》ベルプラス[家財保険/設備トラブル24時間駆け付け/騒音・近隣トラブルサポート]【月額:2200円(税込)】短期解約違約金:1年未満は総賃料2ヶ月分、1年以上1.5年未満は総賃料1.5ヶ月分。ペット飼育可能な場合は敷金積増/償却となります。法人様申込の場合、条件によっては礼金増額になる場合がございます。		

※図面と異なる場合は現況を優先となります。

新宿本店 新宿区新宿3-21-4新宿ニューワールドビル1階
TEL:03-6279-2032



あずま通り店 新宿区歌舞伎町1-8-3良川ビル2階
TEL:03-6205-5732

貸マンション

錦糸町駅

ブランドール錦糸町(ブランドールキンシチョウ) 502

間取り
ワンルーム

専有面積
19.03㎡

築年月
2016年12月



チェックポイント！

駐輪場有,主要採光面：東向き,事務所使用可,高齢者相談,2面採光,デザイナーズ,外観タイル張り, B・T別,シャワー,浴室乾燥機,トイレ,洗面台,ガスコンロ付,2口コンロ,システムキッチン,クローゼット,シューズボックス,室内洗濯機置場,洗濯機置場,給湯,フローリング,冷房,エアコン,オートロック,モニタ付インターホン,ディンプルキー,防犯カメラ,バルコニー,エレベーター,宅配BOX



物件種目	貸マンション
最寄駅	錦糸町
間取タイプ	ワンルーム
賃貸条件	賃料 78,000円
	礼金なし 敷金なし 保証金なし

物件所在地	東京都墨田区亀沢4丁目		
交通	J R 総武本線 錦糸町 徒歩11分		
建物	建物名	ブランドール錦糸町(ブランドールキンシチョウ) 502	
	構造・規模	重量鉄骨 7階建/5階部分	
	使用部分積	19.03㎡	
	間取内訳	洋室7	
築年月	2016年12月	契約期間	2年
管理費等	7,000円/月 共益費なし 雑費なし		
駐車場	なし		
現況	居住中	入居可能時期	相談
設備	B・T別,シャワー,浴室乾燥機,トイレ,洗面台,ガスコンロ付,2口コンロ,システムキッチン,クローゼット,シューズボックス,室内洗濯機置場,洗濯機置場,給湯,フローリング,冷房,エアコン,オートロック,モニタ付インターホン,ディンプルキー,防犯カメラ,バルコニー,エレベーター,宅配BOX		
保険等	要 2年22,000円		
備考	更新料:新賃料1ヶ月 賃貸保証:加入要 審査次第 鍵交換代等:有 16,500円~ 利用駅1:都営新宿線 菊川 徒歩15分 利用駅2:東京メトロ半蔵門線 錦糸町 徒歩12分		

この図面は物件情報の一部を抜粋して掲載しております。(現況優先)
入居日・引渡日変更や付帯条件、別途料金等が発生する場合がありますのでご確認ください。

at home

infosheet 物件番号 10829325075

新宿本店 新宿区新宿3-21-4新宿ニューワークビル1階
TEL:03-6279-2032



みずべや
水商売のお部屋



あずま通り店 新宿区歌舞伎町1-8-3良川ビル2階
TEL:03-6205-5732

貸マンション

押上駅

ヴェルト墨田ノース 0405

間取り
1K

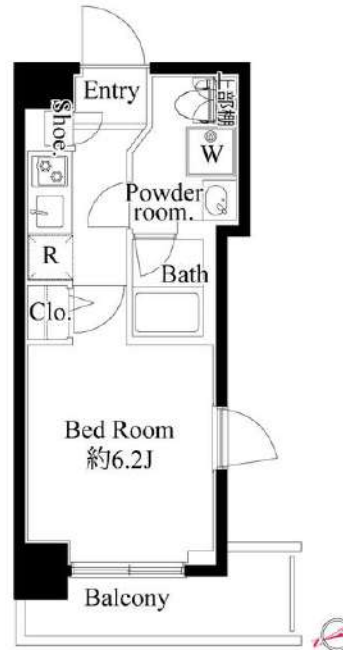
専有面積
21.05㎡

築年月
2006年03月



チェックポイント！

主要採光面：西向き、ベットの相談、二人入居可、高齢者相談、分譲タイプ、B・T別、浴室乾燥機、温水洗浄便座、洗面台、洗面所独立、ガスコンロ付、2口コンロ、システムキッチン、クローゼット、室内洗濯機置場、給湯、都市ガス、フローリング、エアコン、CS、BS端子、CATV、インターネット対応、ダブルロックドア、オートロック、モニタ付オートロック、ディンプルキー、防犯カメラ、バルコニー、エレベーター、宅配BOX



物件種目	貸マンション
最寄駅	押上
間取タイプ	1K
賃料	82,000円
賃貸条件	礼金なし 敷金なし 保証金なし

物件所在地	東京都墨田区押上1丁目 23-8		
交通	東京メトロ半蔵門線 押上 徒歩2分		
建物	建物名	ヴェルト墨田ノース 0405	
	構造・規模	RC 7階建/4階部分	
	使用部分積	21.05㎡	
	間取内訳	洋6.2	
築年月	2006年03月	契約期間	1年
管理費等	なし 共益費 15,000円/月 雑費なし		
駐車場	なし		
現況	居住中	入居可能時期	2024年11月12日予定
設備	B・T別、浴室乾燥機、温水洗浄便座、洗面台、洗面所独立、ガスコンロ付、2口コンロ、システムキッチン、クローゼット、室内洗濯機置場、給湯、都市ガス、フローリング、エアコン、CS、BS端子、CATV、インターネット対応、ダブルロックドア、オートロック、モニタ付オートロック、ディンプルキー...		
保険等	要 1年12,000円		
備考	保証金償却・付帯費用がございますので必ずお問合せください。 更新料：新賃料 1ヶ月 賃貸保証：加入要 エムぞう君 初回保証料55%～ ※最低保証料55,000円 年間：11,000円 利用駅1：都営浅草線 押上 徒歩2分		

この図面は物件情報の一部を抜粋して掲載しております。（現況優先）
入居日・引渡日変更や付帯条件、別途料金等が発生する場合がありますのでご確認ください。

at home

infosheet 物件番号 10061146065

新宿本店 TEL: 03-6279-2032



みずべや
水商売のお部屋



あずま通り店 TEL: 03-6205-5732

新宿区歌舞伎町1-8-3良川ビル2階

スプレスター錦糸町 602

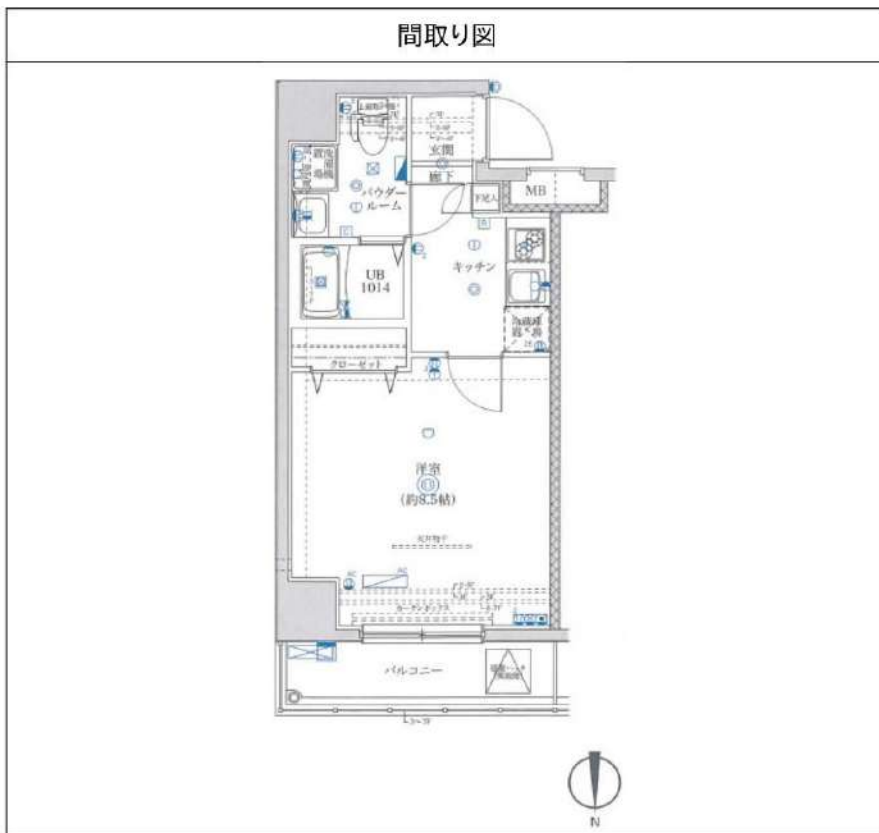
物件種別	間取り	賃料	管理費等
マンション	1K	82,000円	15,000円

【必須】ベルプラス[家財保険/設備トラブル24時間駆け付け/騒音・近隣トラブルサポート] 【月額:2200円(税込)】

【建物管理会社:日本ハウズイング株式会社 TEL:03-3341-9245】 ペット種類・インターネット・BS・CS・駐車場・バイク置き場・駐輪場など共有部分に関しては建物管理会社にご確認下さい ※ペット可の場合は敷金積増(償却)となります。

外観

その他



※図面と異なる場合は現況を優先となります。

敷金/保証金	0円	礼金/権利金	82,000円
敷引/償却金		更新料	1.5ヶ月(新賃料)
更新事務手数料	0円		
その他費用	[一時金] 鍵交換費(必須): 33,000円, 室内抗菌代(必須): 13,000円 [月次費用] ベルプラス(必須): 2,200円		
物件所在地	東京都墨田区緑4丁目24-10		
交通	中央・総武線各停 錦糸町駅 徒歩9分 都営大江戸線 両国駅 徒歩14分 都営新宿線 菊川駅 徒歩14分		
間取り詳細	洋室 8.5畳		
構造	鉄筋コンクリート 6階 / 7階建		
面積	26.40㎡	向き	北
築年月	2014年1月	契約期間	普通借家契約 2年
退去日	2024年10月21日	入居時期	2024年11月下旬 予定
駐車場	駐輪場 バイク置き場		
設備	システムキッチン, CS, BS, 温水洗浄便座, 浴室乾燥, 洗面所独立, クローゼット, シューズボックス, バス有, バストイレ別, シャワー, ガスコンロ, ガスコンロ設置済, 2ロコンロ, エアコン, 室内洗濯機置場, オートロック, フローリング, TVインターホン, 24時間換気システム, 2F以上, インターホン, モニタ付オートロック, 角住戸, 洗面化粧台, 洗面台, 脱衣所, 暖房便座, 当社管理物件, 浴室暖房, グリル, 分譲タイプ, 宅配BOX, 防犯カメラ, エレベーター, 敷地内ゴミ置き場, メールボックス, 管理室, セキュリティ会社加入済		
入居諸条件	ペット相談, ルームシェア相談, 飲食店不可, 外国人相談, 楽器使用不可, 高齢者相談, 子供相談, 事務所不可, 性別不問, 単身可, 二人入居相談, 法人可		
損害保険			
保証会社	必須 指定保証会社: 初回契約時: 50%, [リロ: 月1,000円][URAG: 1万円/年(月330円)] [カーサ: 月1%] [エゴス: 月1.3%] [ジャックス: 月額保証料1%]		
備考	内見・申込はいい生活スクエア 【必ず】図面はいい生活スクエアより取得ください《必須》ベルプラス[家財保険/設備トラブル24時間駆け付け/騒音・近隣トラブルサポート] 【月額:2200円(税込)】短期解約違約金: 1年未満は総賃料2ヶ月分, 1年以上1.5年未満は総賃料1.5ヶ月分。ペット飼育可能な場合は敷金積増/償却となります。法人様申込の場合、条件によっては礼金増額になる場合がございます。		

新宿本店 TEL: 03-6279-2032



みずべや
水商売のお部屋



あずま通り店 TEL: 03-6205-5732

新宿区歌舞伎町1-8-3良川ビル2階

貸マンション

八広駅

ガリシア八広駅前(ヤヒロエキマエ) 803

間取り
1K

専有面積
26.76㎡

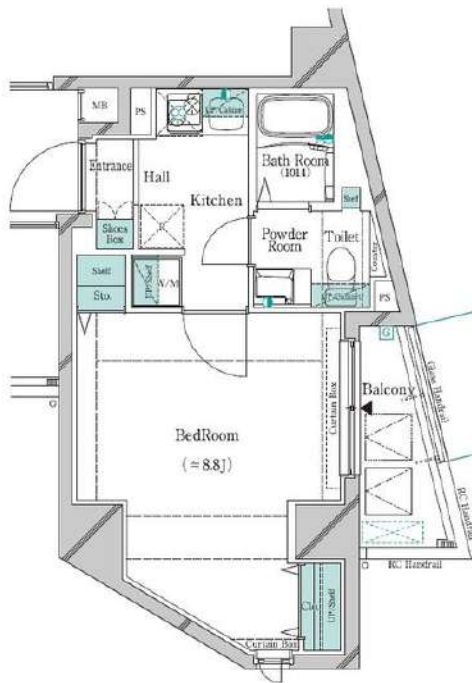
築年月
2022年12月



駅徒歩2分! 最上階 角部屋
ネット・Wi-Fi無料

チェックポイント!

主要採光面：南東向き、社宅不可、SOHO使用可、ペット相談、小型犬可、猫可(1匹につき敷金1ヶ月追加)、二人入居可、2面採光、デザイナーズ外観、タイル張り、常時ゴミ出し可能分譲タイプ、角部屋、最上階、24時間換気システム、閑静な住宅街、B・T別シャワー・シャワールーム浴室、暖房、浴室乾燥機、トイレ、温水洗浄便座、洗面所、洗面台、シャワー付洗面化粧台、洗面所独立、ガスコンロ付、ガスコンロ可、2口コンロシステムキッチン、収納スペース、全居室収納、クローゼット、シューズボックス、人感センサー付照明、ダウンライト、室内洗濯機置場、洗濯機置場、給湯、都市ガス、フローリング、全居室フローリング、都市ガス給湯、冷房、暖房、エアコン、全居室エアコン...



物件種目	貸マンション
最寄駅	八広
間取タイプ	1K
賃貸条件	賃料 89,500円 礼金1ヶ月 敷金なし 保証金なし

物件所在地	東京都墨田区八広5丁目14-11		
交通	京成押上線 八広 徒歩2分		
建物	建物名	ガリシア八広駅前(ヤヒロエキマエ) 803	
	構造・規模	RC 8階建/8階部分	
	使用部分積	26.76㎡	
	間取内訳	洋 8.8	
築年月	2022年12月	契約期間	2年
管理費等	なし 共益費 10,000円/月		
駐車場			
現況	居住中 2024年9月15日退去予定	入居可能時期	2024年9月下旬予定
設備	B・T別、シャワー・シャワールーム、浴室暖房、浴室乾燥機、トイレ、温水洗浄便座、洗面所、洗面台、シャワー付洗面化粧台、洗面所独立、ガスコンロ付、ガスコンロ可、2口コンロ、システムキッチン、収納スペース、全居室収納、クローゼット、シューズボックス、人感センサー付照明、ダウンライト、室内洗...		
保険等	要 2,200円		
備考	火災保険及び地震24時間駆け付け、復旧サービス等が備わった入居者様への安心サービス「BRIプライムサービス」への加入が必須となります(月額2,200円)お申込は「イタシズB」よりお手続きください。更新事務手数料:新賃料0.5ヶ月 専社では先行契約のみ受付可能となっております。<賃貸保証>①ジャックス②エポスコ③ニッポンインシエア(WARLUS保証):初回合計家賃100%、2%/月、敷金追加1ヶ月※年間更新料無し※外信の方は利用可能です。※海外審査も可能な本契約は株式会社「AEL」より貸主となる取付保証となります。④ホームバンクインシエア⑤⑥⑦⑧⑨⑩は信販系でない保証会社となります。詳細はATBをご覧ください。BRIプライムサービス:2,200円/月 更新料:新賃料1ヶ月 賃貸保証:加入要(個人)①株式会社ジャックス[VICCS-ONE]初回合計家賃50%、1%/月、10、500円/年②株式会社エポスコ[ROOM ID]初回合計家賃50%、1、5%/月、半年更新料無し③法人契約可 建設費等:約38,500円〜 利用駅1: 東武伊勢崎線 大井町 徒歩12分 利用駅2: 京成押上線 八広 徒歩16分		

この図面は物件情報の一部を抜粋して掲載しております。(現況優先)
入居日・引渡日変更や付帯条件、別途料金等が発生する場合がありますのでご確認ください。

at home

infosheet 物件番号 69829948006

新宿本店 新宿区新宿3-21-4新宿ニュータウンビル1階
TEL: 03-6279-2032



みずべや
水商売のの部屋



あずま通り店 新宿区歌舞伎町1-8-3良川ビル2階
TEL: 03-6205-5732

貸マンション

森下駅

クレヴァンス両国 503

間取り
1K

専有面積
29.25㎡

築年月
2023年06月



定期借家

チェックポイント！

主要採光面：北向き、事務所使用不可、楽器不可、分譲タイプ、角部屋、最上階、B・T別、追焚機能、浴室乾燥機、トイレ、温水洗浄便座、洗面所、洗面所独立、ガスコンロ可、2口コンロ、システムキッチン、グリル、収納スペース、クローゼット、家具付き、家電付、室内洗濯機置場、洗濯機置場、給湯、都市ガス、フローリング、都市ガス給湯、エアコン、インターネット対応、インターネット使用料無料、オートロック、モニタ付オートロック、モニタ付インターホン、バルコニー、エレベーター、宅配BOX



物件種目	貸マンション
最寄駅	森下
間取タイプ	1K
賃貸条件	賃料 152,000円 礼金1ヶ月 敷金なし 保証金なし

物件所在地	東京都墨田区千歳1丁目7-5		
交通	都営新宿線 森下 徒歩8分		
建物	建物名	クレヴァンス両国 503	
	構造・規模	RC 5階建/5階部分	
	使用部分積	29.25㎡	
	間取内訳		
築年月	2023年06月	契約期間	2年
管理費等	11,000円/月 共益費なし 雑費なし		
駐車場			
現況	居住中	2025年02月15日退去予定	入居可能時期 2025年3月上旬予定
設備	B・T別、追焚機能、浴室乾燥機、トイレ、温水洗浄便座、洗面所、洗面所独立、ガスコンロ可、2口コンロ、システムキッチン、グリル、収納スペース、クローゼット、家具付き、家電付、室内洗濯機置場、洗濯機置場、給湯、都市ガス、フローリング、都市ガス給湯、エアコン、インターネット対応、インターネット...		
保険等	要 2年20,000円		
備考	<small> ■建交代33,000円 ■退去時クリーニングコート代55,000円 ■事務手数料22,000円 ■退去時精算手数料5,500円 (撤去給水料) ■指定貸付保証加入 (総賃料100%) ■賃料等引き落とし料330円/月 ■家具家電撤去費用38,500円 (家具家電無し契約を希望の場合) ■退去時解約違約金: 賃料1ヶ月分 (1年未満) ■モバイルWiFi (50GB) 付 ■民泊・簡易宿泊による利用及びそれに伴う広告等は一切禁止 ■借主人で保証会社加入無しの場合、敷金1ヶ月 ■海外専任保証可能な物件を優先致します。 ■事務所・SOHO利用禁止 ■利用目的の方: GTX加入費 (海外専営OK) 初回保証料: 賃料総額100% 月次手数料2,330円 (税込) ■プレミアムシリーズ 事務手数料: 22,000円 退去時精算手数料: 5,500円 室内清掃費用: 55,000円 更新料: 新賃料1ヶ月 貸付保証: 加入費 初回保証料: 総賃料の100% 更新料: 20,000円/年毎 建交代料等: 有 33,000円~ 利用駅1: J R総武・中央線行徳 徒歩9分 利用駅2: 新宮大江戸線 徒歩11分 </small>		

この図面は物件情報の一部を抜粋して掲載しております。(現況優先)
入居日・引渡日変更や付帯条件、別途料金等が発生する場合がありますのでご確認ください。

at home

infosheet 物件番号 10077488097

新宿本店 新宿区新宿3-21-4新宿ニューワールドビル1階
TEL: 03-6279-2032



みずべや
水商売のの部屋



あずま通り店 新宿区歌舞伎町1-8-3良川ビル2階
TEL: 03-6205-5732

新築貸マンション

曳舟駅

LIME RESIDENCE HIKIFUNE(ライム レジデンス ヒキフネ) 320

間取り
2LDK

専有面積
48.26㎡

築年月
2024年05月

新築

チェックポイント！

主要採光面：南東向き、外観タイル張り、24時間換気システム、B・T別、シャワー、追焚機能、浴室乾燥機、トイレ、温水洗浄便座、洗面所、シャワー付洗面化粧台、洗面所独立、ガスコンロ付、3口以上コンロ、システムキッチン、グリル、シューズボックス、照明器具、人感センサー付照明、室内洗濯機置場、洗濯機置場、給湯、都市ガス、複層ガラス、フローリング、エアコン、エアコン2台以上、BS端子、ダブルロックドア、モニタ付オートロック、モニタ付インターホン、防犯カメラ、バルコニー、エレベーター、宅配BOX



新築貸マンション

最寄駅
曳舟

間取り
2LDK

賃料
190,000円

礼金なし 敷金なし 保証金なし

物件所在地	東京都墨田区東向島1丁目 24-11		
交通	東武亀戸線 曳舟 徒歩6分		
建物	建物名	LIME RESIDENCE HIKIFUNE(ライム レジデンス ヒキフネ) 320	
	構造・規模	RC 5階建/3階部分	
	使用部分積	48.26㎡	
	間取り		
築年月	2024年05月	契約期間	2年
管理費等	なし 共益費 20,000円/月 雑費なし		
駐車場			
現況	空家	入居可能時期	即時
設備	B・T別、シャワー、追焚機能、浴室乾燥機、トイレ、温水洗浄便座、洗面所、シャワー付洗面化粧台、洗面所独立、ガスコンロ付、3口以上コンロ、システムキッチン、グリル、シューズボックス、照明器具、人感センサー付照明、室内洗濯機置場、洗濯機置場、給湯、都市ガス、複層ガラス、フローリング、エアコン...		
保険等	不要		
備考	Goodプレミアムα (24Hサポートのみ) : 12,100円 住宅総合保険(フレックス) : 28,000円 町費 : 300円/月 鍵交換代等 : 有 利用駅1 : 京成押上線 京成曳舟 徒歩13分 利用駅2 : 京成押上線 押上 徒歩15分		

この図面は物件情報の一部を抜粋して掲載しております。(現況優先)
入居日・引渡日変更や付帯条件、別途料金等が発生する場合がありますのでご確認ください。

at home

infosheet 物件番号 10868589092

新宿本店 新宿区新宿3-21-4新宿ニュータワービル1階
TEL : 03-6279-2032



みずべや
水商売のお部屋



あずま通り店 新宿区歌舞伎町1-8-3良川ビル2階
TEL : 03-6205-5732