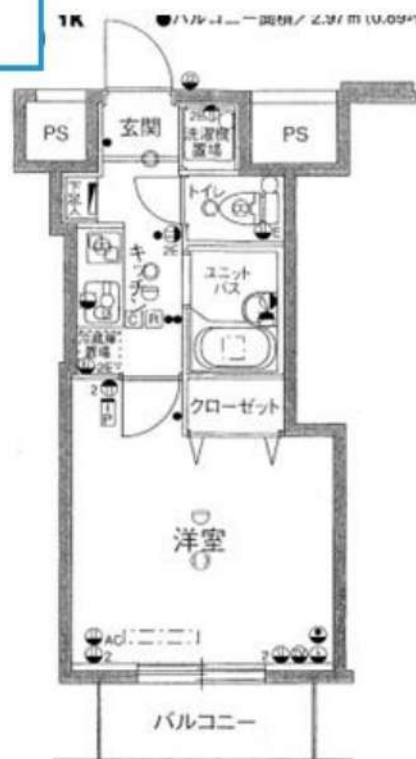


スカイコート芝壱番館

敷金**0**ヶ月、礼金**0**ヶ月

保証金**1**ヶ月 ※契約時全額償却

都営三田線
「三田」徒歩**7**分



物件名称	スカイコート芝壱番館 202号室				
間取	1K				
実賃条件	賃料	85,000			円/月
	共益費	10,000円/月			
	敷金	無	礼金	無	保証金 1ヶ月
入居時期	入居中・9/15退去	2024年10月下旬入居可能			

物件所在地	東京都港区芝1-15-9				
交通	都営三田線	三田	駅徒歩	7	分
	JR山手線	田町	駅徒歩	9	分

築物	構造・規模	鉄筋コンクリート造 地上13階建		所在階	2階
	専有面積	22.2	m ²	方位	間取参照
竣工年月	2002年12月				
契約期間	普通賃貸借 2年(更新可)				
更新料	新賃料1ヶ月分	更新事務手数料	新賃料0.275ヶ月分(税込)		
解約予告	2ヶ月前				
返却条件	有 1年未満の解約時総賃料1ヶ月分相当額				
実賃保証 契約条件	区分	必須 クレディセゾン、ルームバンクインシュア、他			
	条件	初回保証料:家賃総額の50%、年間保証料:10,000円 ※審査状況により内容変更となる場合			
保証	貸主指定保険に加入	2年	20,000円		
搬入搬出費用	25,300円(税込)				
その他 初期費用	契約事務手数料:5,500円(税込)				
	24時間緊急サポート料:2年 16,500円(税込)※必須				
退去時費用 (退去時精算)	ルームクリーニング費用:46,200円(税込)※㎡により金額変更となる場合 設備標準清掃料:1台につき11,000円(税込)				
備考	管理:巡回 SOHO不可 事務所不可 楽器不可				

※図面と現況が異なる場合、現況優先といたします。

駐車場	無し	設備	オートロック、TVモニター付きインターホン、メールボックス、宅配ボックス、防犯カメラ、エレベーター、クローゼット、エアコン、敷地内ゴミ置き場、シューズボックス、フローリング、システムキッチン、2口ガスコンロ、洗面台、トイレ、室内洗濯機置場
バイク置場	無し		
駐輪場	有り ※空き要確認		
共有部管理会社	スカイサービス(株) TEL03-6733-1452	利用の制限など	-

※上記共有設備は空室状況が変わることがあります。最新の空室状況等は共有部管理会社へお問合せください。

新宿本店 新宿区新宿3-21-4新宿ニュータワービル1階
TEL: 03-6279-2032



みずべや
水商売のお部屋



あずま通り店 新宿区歌舞伎町1-8-3良川ビル2階
TEL: 03-6205-5732

物件ID:632*72

木下の賃貸
KINOSHITA GROUP

プレール三田

住み替え応援システムRe・Room
家賃でポイントがたまる！
住み替えて使ってお得！

安心管理システム24時間管理
学生・女性にオススメ

駅徒歩5分！最上階・角部屋！明るい室内・IH/ウォシュレット

分譲マンション・auひかり/NTTフレッツ光(別途契約)、

分譲マンション 白金高輪駅 徒歩5分



新生活応援
家具家電リース

■送料別 ■設置別 ■撤去別

初月費用

単身 4人まで	単身 4人まで
5,500円	9,900円
4,400円	8,800円

木下の賃貸 友の会
詳細はこちら▶



※図面と現況が異なる場合には現況を優先とします。

ACCESS					
東京メトロ南北線 白金高輪駅 徒歩5分					
JR山手線 田町 徒歩14分					
都営大江戸線 麻布十番 徒歩16分					
606号室	賃料	86,000円			
	管理費	8,000円			
	敷金	1ヶ月	礼金 1ヶ月		
OUTLINE					
間取り	1K	タイプ	専有面積 23.49㎡		
入居日	2024年10月中旬		内見 10月4日		
「木下の賃貸」友の会費		1,980 円(税込)/月額			
所在地 東京都港区三田5丁目13-9					
構造	RC造	規模	地上6階 地下1階建6階		
竣工日	1999年06月	総戸数	77戸		
駐車場施設	無	空き	無		
駐輪場施設	有	空き	要確認		
駐車場敷金	なし	駐車場賃料	0 円/月額		
ペット飼育	不可	ペット飼育の場合の敷金			
方位	南西	ガス	㈱CDエナジーダイレクト推奨		
建物管理会社	株式会社キノシタコミュニティ	電気	㈱CDエナジーダイレクト推奨		
LEASE CONDITION					
契約期間	2年	更新料	新賃料 1.25 ヶ月		
解約予告	1ヶ月前に文書で当社宛に通知				
スマートロック登録費用	27,500 円(税込)	消毒代	26,400 円(税込)		
定額ルームクリーニング代	0 円(税込)				
EQUIPMENT					
オートロック	○	洗濯機置場	○	バルコニー	○
エレベーター	○	浴室乾燥機	○	CATV	○
TVモニター付きインターホン	○	洗浄機能付トイレ便座	○	BSアンテナ	○
宅配ボックス	○	追い焚き	○	CSアンテナ	○
ガスコンロ	○	居室床材フローリング	○	カーシェアリング	○
IHクッキングヒーター	○	エアコン	○		
独立洗面台	○	浄化槽	○		
備考	①保証会社加入必須。木下グループ保証：初回保証料60%、利用手数料月額550円(税込)、継続保証委託料20,000円(2年毎) ②木下の賃貸友の会加入必須。入居者補償制度、住まいのトラブル緊急サポート等のサービスを提供。月額1,980円(税込)～/法人プラン月額990円(住まいのトラブル緊急サポートのみ) ③12ヵ月未満の解約時、賃料1ヵ月分の違約金が御座います。 ④CATV、BS・CS110、インターネット等(導入されているか否かは要確認)には別途契約、費用がかかります。				

トーシンフェニックス新橋 503

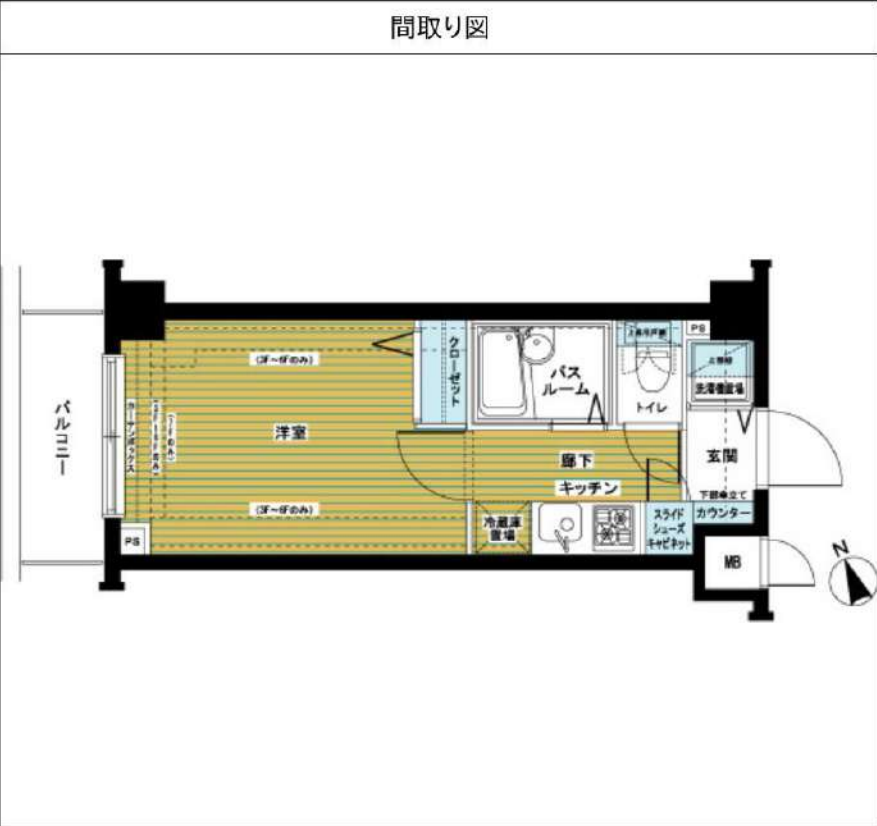
物件種別	間取り	賃料	管理費等
マンション	1K	90,000円	9,000円

敷金/保証金	90,000円	礼金/権利金	90,000円
敷引/償却金		更新料	1ヶ月(新賃料)
更新事務手数料			
その他費用	<small>[-一時金] 鍵交換費用(税込): 27,500円 [月次費用] 家財保険+付帯サービス(税込): 1,735円 [備考] ■契約時: 当月分+翌月分の賃料・管理費をお支払い頂きます ■解約時: ルームクリーニング費用及び借主負担分の原状回復費用をお支払い頂きます</small>		
物件所在地	東京都港区新橋6丁目3-8		
交通	都営三田線 御成門駅 徒歩3分 山手線 新橋駅 徒歩9分 東京メトロ日比谷線 神谷町駅 徒歩10分		
間取り詳細	5階: 洋室 5.40畳		
構造	鉄筋コンクリート 5階 / 7階建		
面積	19.52㎡	向き	北西
築年月	2002年9月13日	契約期間	普通借家契約 2年
退去日	2024年9月30日	入居時期	2024年10月下旬
駐車場	要問合せ 駐輪場 バイク置き場		
設備	2口ガス(グリル付)バス・トイレ別 浴室換気乾燥機 室内洗濯機置場 エアコン フローリング		
入居諸条件			
損害保険			
保証会社	必須 トーシンライフ、オリコフォレントインシュア、全保連/保証料: 初回=賃料等×50%、月額=賃料等×1%		
備考	■民泊利用不可 ■自転車: 月額1,000円 バイク: 月額2,000円(契約時2年間一括払い※台数要確認) ■部屋タイプ: C ※内装は入居までに変更となる場合がございます ■外国籍相談可(申込条件: 在留カード必須、日本語読み書き出来る方、連帯保証人必須: 日本人又は永住者) ◆内見予約は『スマート内覧』◆		

外観



その他



※図面と異なる場合は現況を優先となります。

新宿本店

新宿区新宿3-21-4新宿ニュータワービル1階
TEL: 03-6279-2032



みずべや

水商売のお部屋



あずま通り店

新宿区歌舞伎町1-8-3良川ビル2階
TEL: 03-6205-5732

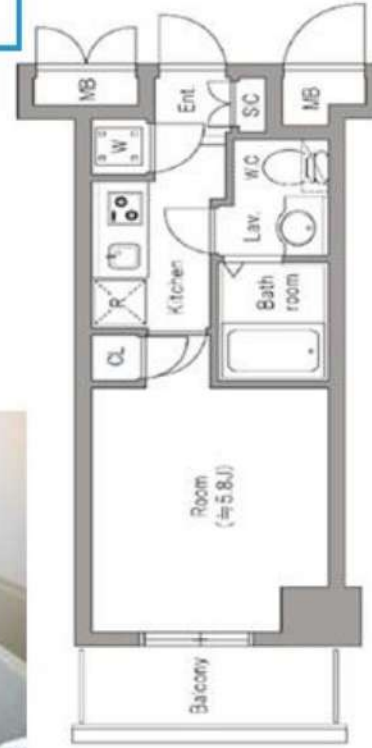
グランド・ガーラ南麻布

敷金**0**ヶ月、礼金**0**ヶ月

保証金**1**ヶ月 ※契約時全額償却

都営三田線

「白金高輪」徒歩**9**分



物件名称	グランド・ガーラ南麻布 708号室				
間取	1K				
実賃条件	賃料	93,000			円/月
	共益費	12,000円/月			
	敷金	無	礼金	無	保証金 1ヶ月
入居時期	入居中・8/31退去	2024年9月下旬入居可能			

物件所在地	東京都港区南麻布3-19-21				
交通	都営三田線	白金高輪	駅徒歩	9	分
	都営大江戸線	麻布十番	駅徒歩	15	分

築物	構造・規模	鉄筋コンクリート造 地上15階建		所在地	7階
	専有面積	19.41	m ²	方位	間取参照
竣工年月	2002年9月				
契約期間	普通賃貸借 2年(更新可)				
更新料	新賃料1ヶ月分	更新事務手数料	新賃料0.275ヶ月分(税込)		
解約予告	2ヶ月前				
返却条件	有 1年未満の解約時総賃料1ヶ月分相当額				
実賃保証 契約条件	区分	必須 クレディセゾン、ルームバンクインシュア、他			
	条件	初回保証料:家賃総額の50%、年間保証料:10,000円 ※審査状況により内容変更となる場合があります			
保証	貸主指定保険に加入	2年	20,000円		
搬入搬出費用	25,300円(税込)				
その他 初期費用	契約事務手数料:5,500円(税込) 24時間緊急サポート料:2年 16,500円(税込)※必須				
退去時費用 (退去時精算)	ルームクリーニング費用:46,200円(税込)※㎡により金額変更となる場合があります 設備標準清掃料:1台につき11,000円(税込)				
備考	管理:巡回 SOHO不可 事務所不可 楽器不可				

※図面と現況が異なる場合、現況優先といたします。

駐車場	有り ※空き要確認	設備	オートロック、TVモニター付きインターホン、メールボックス、宅配ボックス、防犯カメラ、エレベーター、クローゼット、エアコン、敷地内ゴミ置き場、浴室乾燥機、シューズボックス、システムキッチン、2口コンロ、独立洗面台、シャワートイレ、室内洗濯機置場
バイク置場	有り ※空き要確認		
駐輪場	有り ※空き要確認		
共有部管理会社	(株)エフ・ジェー・コミュニティ TEL03-6735-8890	利用の制限など	-

※上記共有設備は空室状況が変わることがあります。最新の空室状況等は共有部管理会社へお問合せください。

新宿本店 新宿区新宿3-21-4新宿ニューターワビル1階
TEL: 03-6279-2032



みずべや
水商売のお部屋



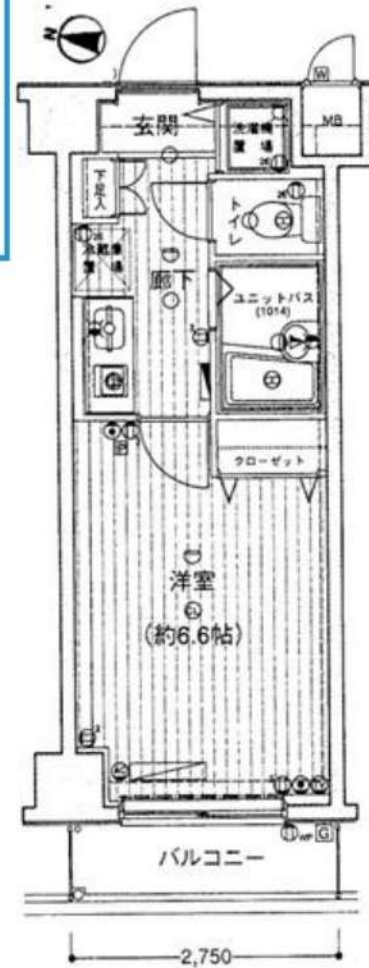
あずま通り店 新宿区歌舞伎町1-8-3良川ビル2階
TEL: 03-6205-5732

メインステージ白金高輪

敷金**0**ヶ月、礼金**0**ヶ月

保証金**1**ヶ月 ※契約時全額償却

東京メトロ南北線
「白金高輪」徒歩**5**分



物件名称	メインステージ白金高輪 107号室				
間取	1K				
実賃条件	賃料	97,000			円/月
	共益費	12,000円/月			
	敷金	無	礼金	無	保証金 1ヶ月
入居時期	入居中・5/30退去	2024年6月下旬入居可能			

物件所在	東京都港区三田5-13-9				
交通	東京メトロ南北線	白金高輪	駅徒歩	5	分
	都営三田線	白金高輪	駅徒歩	5	分

建物	構造・規模	鉄筋コンクリート造 地上6階建		所在階	1階
	専有面積	20.35	m ²	方位	間取参照
竣工年月	2001年5月				
契約期間	普通賃貸借 2年(更新可)				
更新料	新賃料1ヶ月分	更新事務手数料	新賃料0.275ヶ月分(税込)		
解約予告	2ヶ月前				
短期解約	有 1年未満の解約時総賃料1ヶ月分相当額				
実賃保証 契約条件	区分	必須 クレディセゾン、ルームバンクインシュア、他			
	条件	初回保証料:家賃総額の50%、年間保証料:10,000円 ※審査状況により内容変更となる場合有			
保証	貸主指定保険に加入	2年	20,000円		
搬入搬出費用	25,300円(税込)				
その他 初期費用	契約事務手数料:5,500円(税込)				
	24時間緊急サポート料:2年 16,500円(税込)※必須				
退去時費用 (退去時精算)	ルームクリーニング費用:46,200円(税込)※㎡により金額変更となる場合有 設備標準清掃料:1台につき11,000円(税込)				
備考	管理:巡回 SOHO不可 事務所不可 楽器不可				

※図面と現況が異なる場合、現況優先といたします。

駐車場	無し	設備	オートロック、インターホン、メールボックス、宅配ボックス、防犯カメラ、エレベーター、クローゼット、エアコン、敷地内ゴミ置き場、シューズボックス、フローリング、システムキッチン、1口ガスコンロ、洗面台、トイレ、室内洗濯機置場
バイク置場	無し		
駐輪場	有り ※空き要確認		
共有部管理会社	(株)青山メイン企画 TEL03-5281-4873	利用の制限など	-

※上記共有設備は空室状況が変わることがあります。最新の空室状況等は共有部管理会社へお問合せください。

新宿本店 新宿区新宿3-21-4新宿ニューターワビル1階
TEL: 03-6279-2032



みずべや
水商売のお部屋



あずま通り店 新宿区歌舞伎町1-8-3良川ビル2階
TEL: 03-6205-5732

ハーモニーレジデンス田町 703

ペット可 (小型犬または猫1匹まで) !!
駅近物件 !!



賃貸条件	賃料 敷金	105,000円 0ヶ月	共益費 礼金	12,000円 1ヶ月
所在地	東京都港区芝浦1丁目11-11			
交通	都営三田線「三田」駅 徒歩8分			
	山手線「田町」駅 徒歩8分			
	ゆりかもめ「日の出」駅 徒歩11分			
種別	賃貸マンション		構造	鉄筋コンクリート
規模	地上8階建て/7階部分		間取	1K
専有面積	20.93㎡		築年数	2014年2月
入居可能日	相談(2024/10/20退去予定)		現況	居住中
更新料	新賃料の1.5ヶ月		向き	南西
保険	18,400円(2年)		鍵交換代 ※税込	38,500円
保証会社	【シノケン】月額総賃料の50%~(最低保証料5万円)/次年度以降10000円~ ※引落とし手数料660円(税込)※別紙申込書が必要となります。弊社HP上の 申込書タブよりシノケン申込書をダウンロード頂き、ご記入の上アップロ ード下さい(5枚全てお送りください)			
費用	プレミアデスク(税込/2年): 16,500円			
	害虫バリア(税込): 16,500円			
	契約時ルームクリーニング費用(税込): 44,000円			
必要書類	■審査時: 顔写真付き身分証・在籍証明・シノケン保証会社申込み書 ※申込書をダウンロードし、お申込時にご提出ください。 ■契約時: 無			
その他	ペット	可能	楽器	不可
	事務所	不可	法人	可
	駐輪場	有	バイク	無
	駐車場	無	トランク ルーム	無
	先行	契約	インター ネット	別途契約 NTTフレッツ光(0120-1161 16)
備考	■短期解約違約金: 1年未満2カ月 ■解約予告: 2カ月前 ■プレミアデスク代の中に登録料4,400円(税込)を含みます。 ■PET飼育時 礼金1ヶ月プラス ■駐輪場等の共用部については【共用管理】まで直接問合せ下さい。 ■本物件は電子契約となります			
共用管理	株式会社シノケンファシリティーズ 03-6860-3110			

※写真は参考となります



まいばすけっと 芝浦1丁目
店まで138m
ローソン Hみなとパーク芝
浦店まで171m
トモズ 浜松町店まで1402m



※図面と現況が異なる場合は、現況優先となります。情報掲載日 2024/9/12

新宿本店 新宿区新宿3-21-4新宿ニュータワービル1階
TEL: 03-6279-2032



みずべや
水商売のお部屋



あずま通り店 新宿区歌舞伎町1-8-3良川ビル2階
TEL: 03-6205-5732

麻布十番ハイツ 603号室



東京メトロ南北線「麻布十番」駅 徒歩 3分

都営大江戸線「赤羽橋」駅 徒歩 9分
東京メトロ日比谷線「六本木」駅 徒歩 15分

間取り **1R** (25.75㎡) 賃料 **115,000円** (管理費7,000円)

麻布十番駅が目の前の好立地！人気の温水洗浄便座・TVインターホンなど設備も充実しています♪



※図面と現況に相違がある場合は現況を優先とします。
※写真については別部屋の写真を使用している可能性もございます。

【周辺施設】

- セブンイレブン 麻布十番駅前店 徒歩1分
- ドラッグセイムス 麻布十番駅前店 徒歩1分

【募集条件】	
所在地	東京都港区麻布十番 2丁目 20-2
築年月	1981年10月
構造	鉄骨鉄筋コンクリート造 / 全27戸
敷金・礼金	0ヶ月・0ヶ月
償却	-
契約期間	普通借家契約 2年間
現況	退去予定
入居時期	2024年11月上旬予定
更新料	1ヶ月 更新事務手数料 5,500円 (税込)
解約予告	50日間
火災保険	要加入 2年間20,000円
契約時費用	鍵交換費 44,000 円 契約事務手数料 0 円 ハウスクリーニング代 55,000 円
設備概要	敷地内ゴミ置き場, IHクッキングヒーター, バス・トイレ別, 温水洗浄便座, 洗面化粧台, 2面バルコニー, エアコン, 冷蔵庫, 洗濯機, TVインターホン, オートロック, 電気給湯, 室内洗濯機置場, シューズボックス, 角住戸, 2面採光
ガス種類	オール電化
備考	二人入居: 不可 楽器使用: 不可 保証会社: 必須 ペット飼育: 不可 外国籍: 不可 喫煙: 不可 短期違約金: 1年未満解約の場合総賃料の1ヶ月分

◎伝達事項あり
電気温水器に故障が生じた場合、対応にお時間を頂く場合がございます。長期使用出来ない場合がございます。予めご了承下さい。

新宿本店 新宿区新宿3-21-4新宿ニューパークビル1階
TEL: 03-6279-2032



みずべや
水商売のお部屋



あずま通り店 新宿区歌舞伎町1-8-3良川ビル2階
TEL: 03-6205-5732

貸マンション

赤羽橋駅

アルティザ東麻布(アルティザヒガシアザブ) 301

間取り
1K

専有面積
26.40㎡

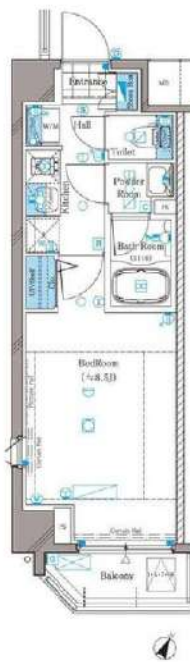
築年月
2016年02月



最寄り駅徒歩2分の利便性 デザイナーズマンション

チェックポイント！

主要採光面：南向き 社宅可 二人入居可、2面採光、デザイナーズ外観、タイル張り、常時ゴミ出し可能、分譲タイプ、角部屋、最上階、24時間換気システム、閑静な住宅街、B・T別、シャワー・シャワールーム、浴室暖房、浴室乾燥機、トイレ、温水洗浄便座、洗面所、洗面台、シャワー付洗面化粧台、洗面所独立、ガスコンロ付、ガスコンロ可、2口コンロ、システムキッチン、収納スペース、全居室収納、クローゼット、シューズボックス、室内洗濯機置場、洗濯機置場、給湯、都市ガス、フローリング、冷暖房、エアコン、全居室エアコン、C、S、B、S端子、MMコンセント、インターネット対応、ダブルロックドア、オートロック、モニター付インターホン、ディンプルキー、防犯カメラ、24時間セ...



物件種目	貸マンション
最寄駅	赤羽橋
間取タイプ	1K
賃料条件	賃料 122,000円 礼金1ヶ月 敷金1ヶ月 保証金なし

物件所在地	東京都港区東麻布1丁目14-7		
交通	都営大江戸線 赤羽橋 徒歩2分		
建物	建物名	アルティザ東麻布(アルティザヒガシアザブ) 301	
	構造・規模	RC 9階建/3階部分	
	使用部分積	26.40㎡	
	間取内訳	洋 8.5	
築年月	2016年02月	契約期間	2年
管理費等	なし 共益費13,000円/月		
駐車場			
現況	居住中	2024年10月22日退去予定	入居可能時期 2024年11月上旬予定
設備	B・T別、シャワー・シャワールーム、浴室暖房、浴室乾燥機、トイレ、温水洗浄便座、洗面所、洗面台、シャワー付洗面化粧台、洗面所独立、ガスコンロ付、ガスコンロ可、2口コンロ、システムキッチン、収納スペース、全居室収納、クローゼット、シューズボックス、室内洗濯機置場、洗濯機置場、給湯、都市ガ...		
保険等	要 2,200円		
備考	火災保険及び地震24時間駆けつけ、維持サービス等が付帯した入居者への安心サービス「BR1プライムサービス」への加入が必須となります(月額2,200円)お申込は「イタンジB」よりお手続きください。更新手数料：前賃料0.5ヶ月 弊社では先行契約のみ受付可能となっております。<賃料保証>①ジャックスエンスカートのニッポンインシュア(WARLUS保証)：初回合計家賃100%、2ヶ月、借入金額1ヶ月分を上限に前払し※保証額の方は利用可能です。※海外在住も可※本契約は株式会社WARLUSが貸主となる転貸借契約となります。②ホームバンクインシュア※にじいろインシュア※※は借主側でない保証会社となります。詳細はATTBまでお問合せください。BR1プライムサービス：2,200円/月 更新料：前賃料1ヶ月 賃料保証：加入要(個人)①株式会社ジャックス[VICS-ONE] 更新合計家賃50%、1%/月、10、500円/年※株式会社エンスカート[ROOM-IDE] 更新合計家賃50%、1.5%/月、年間更新料無し※法人契約も可 建設費等：有 38,900円〜 利用料1：都営大江戸線 徒歩9分 利用料2：東京メトロ有楽町線 徒歩1分 徒歩99分		

新宿本店

新宿区新宿3-21-4新宿ニューターワビル1階
TEL: 03-6279-2032



みずべや
水商売のお部屋



あずま通り店

新宿区歌舞伎町1-8-3良川ビル2階
TEL: 03-6205-5732

RENECAT導入済物件★消臭抗菌効果が半永久持続
★家具・家電付賃貸へ変更可★すぐお住まいになれます

Access

東京メトロ日比谷線
「広尾」駅徒歩 7分

都営大江戸線
「六本木」駅徒歩 12分



0905 号室 専有面積 31.93㎡

間取 1R

賃料 **137,000** 円/月

共益費 15,000 円/月

物件概要

所在地／ 東京都港区西麻布4丁目4-3
構造・規模／ 鉄骨鉄筋コンクリート造 13階建 地下1階
総戸数／ 78 戸
築年月／ 1999年11月01日
入居日／ 即可

契約条件

敷金0ヶ月・礼金0ヶ月

保証システム利用料:家賃総額55%(最低金額5.5万円)
24Hサポート料22,000円/1年・鍵交換代22,000円
室内抗菌処理代17,600円事務手数料11,000円
当社指定賃貸入居者総合保険加入の事(別途費用)
※賃料口座引落とし(口座振替手数料:月額550円)
普通賃貸借1年契約(更新型)※
※1、2回目の更新時5%の賃料改定あり。更新料は1回のみ。
2回目以降の更新料は無い為、安心して永くお住まいいただけます
◆入居前に入居者届けを管理会社に提出必須
↑社)23755
◆引越日を事前申請必須(許可制)管理人
※ギフトコードプレゼントは3月中のお申込み迄となります。

24時間安心サポート

設備のトラブルに 24時間 365日 の受付体制

医療健康サービス 24

看護師が 24時間 365日 相談可※申込条件有

※図面と現況が異なる場合、現況優先とさせていただきます。
※退去時清掃費用、更新時更新費用等がございます。

- タイル貼りの美しい外観
- TVモニター付オートロックシステム
- 共用部に防犯カメラ設置
- 監視カメラ付エレベーター
- 玄関扉にデジタルロック有
- 床フローリング仕様
- 洋室エアコン標準装備
- オリジナルシステムキッチン
- 2ロゴスコンロ(グリル付)
- 2人入居・外国籍入居可能・海外審査も可能
- ★セミオートバス(お湯張り付)
- ★ビルトインのドラム式洗濯乾燥機
- パウダールーム独立洗面台
- ★追い焚き機能付き
- 浄水器(カートリッジテナント負担)
- 24時間セキュリティマンション
- インターネット光対応(別途費用)
- BSアンテナ(別途費用)
- バイク置場有※空き状況、条件要確認
- 敷地内ゴミ置場



新宿本店

新宿区新宿3-21-4新宿ニューワークビル1階
TEL: 03-6279-2032



みずべや
水商売のお部屋

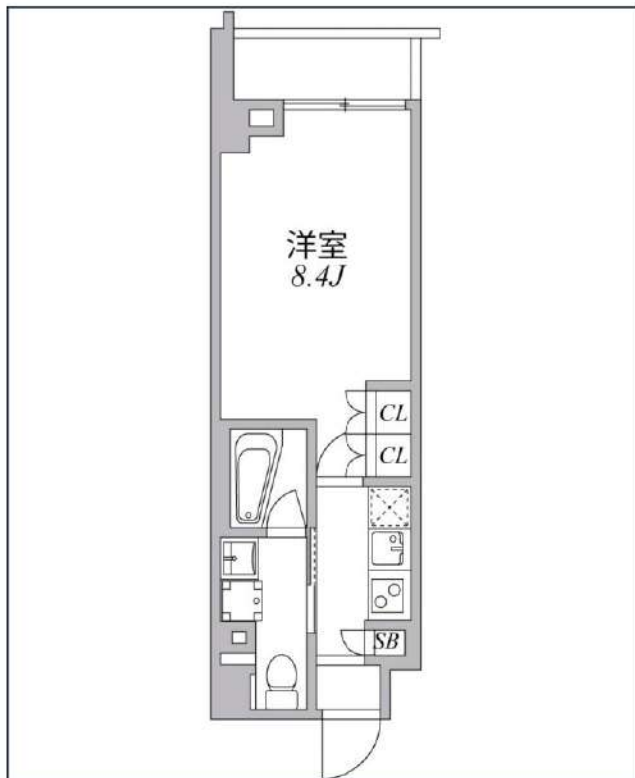


あずま通り店

新宿区歌舞伎町1-8-3良川ビル2階
TEL: 03-6205-5732

ASYL COURT 麻布十番

東京メトロ南北線「麻布十番」徒歩8分
都営三田線「白金高輪」徒歩10分



号室	賃料	
507	145,000円	
共益費	10,000円	
敷金	145,000円	礼金 0円
所在地	東京都港区南麻布2丁目1-8	
構造・階建	RC 5階部分 / 地上9階、地下0階	
築年月	2016年11月	総戸数 56
間取り	1K	専有面積 25.52㎡
契約期間	普通借家2年	開口向き 北
保険	連帯保証人	指定しない
保証会社		
その他費用	鍵交換費用22,000円 税込、Goodプレミアムα (24Hサポートのみ) 11,000円 税抜(入居時)、住宅総合保険(フレックス)20,000円 非課税(入居時)、Goodプレミアムα 登録料2,000円/税抜(入居時)	
入居時期	即入居可	退去予定日 -
備考	特約等につきましてはGoodリアルエステート仲介会社様専用サイトの部屋詳細をご確認下さい。	



※現況と図面に相違がある場合は、現況優先となります。

新宿本店 新宿区新宿3-21-4新宿ニュータワービル1階
TEL : 03-6279-2032



みずまべや
水商売のお部屋



あずま通り店 新宿区歌舞伎町1-8-3良川ビル2階
TEL : 03-6205-5732

贅沢な1フロア1住戸★ 小型犬2匹までペット相談可♪



Art Avenue オススメポイント!!

窓が多く風通しの良いお部屋★広々 20帖超えのLDKで快適な毎日をお過ごしいただけます♪浴室乾燥機 独立洗面台・2口ガスコンロのグリル付きキッチンなど設備充実★W工付きでたっぷり収納できます♪オートロック・TVモニター付インターホン完備でセキュリティも安心！広尾駅徒歩9分・麻布十番駅も徒歩圏内♪2駅3沿線利用可能で通勤通学に便利です♪



●敷金なし物件で図面記載以外の保証会社を利用される場合、敷金1か月が追加になる場合がございます。 ●広告期限 2024年10月末迄
●図面と現況が異なる場合は現況優先となります。写真は同物件 別部屋の場合がございます。●消費税相当分は変動するものとします。
●図面記載の寸法は目安です。現況優先となりますので、必ずご自身で採寸をお願いいたします。●洗濯パンの寸法は外寸です。
●カーテンレールの高さは固定ランナーの下から床までの長さマイナス1cm 幅は両端の固定ランナー間を計測しています。

A lice南麻布 501

アリスミアザブ

東京メトロ日比谷線 広尾 駅 徒歩9分
東京メトロ南北線 麻布十番 駅 徒歩13分
都営大江戸線 麻布十番 駅 徒歩13分

〒106-0047 東京都 港区南麻布 3- 1- 6

入居時期 2024年10月中旬

賃料	312,000円	共益費	8,000円
敷金	312,000円	礼金	312,000円
●契約形態 再契約型定期借家		●契約期間 2年	
●解約予告 1ヶ月前通知		●敷金償却 0.5ヶ月(解約時)	
●再契約料 新賃料の1ヶ月分		●再契約事務手数料 -	
建物概要			
●構造 RC 5階建て 所属階5階)		●総戸数 4戸	
●完成 2008年03月		●間取/専有面積 :1LDK/73.48㎡	
設備			
メールボックス有 ダイヤル式 / バストイレ別 / エアコン台数2 / コンロガス 2口 設置済み / 洗濯機置場室内 / ウォークインクローゼット数1 / シューズボックス数1 / ハルエ-2 / 角部屋 / システムキッチン / グリル / 追焚 / 浴室乾燥機涼風・暖房付き / 洗浄便座 / 暖房便座 / 洗面所独立 / 洗面化粧台 / フローリング / フローリング風フロアタイル / TVモニター付インターホン / オートロック / ガス都市 / エレベーター-基数1 / CATV / インターネット接続可有料 フレッツ光※別途契約要			
諸費用			
サポートダイヤル料 6,600円 鍵交換代 22,000円 住宅総合保険料 18,000円 諸経費 1,100円			
その他条件			
●保証会社加入必須 :スカイレント※月額費用の50% (スカイレント加入料下限20,000円)月額保証料1,000円 非課税)			
●再契約型定期借家契約●24時間サポートダイヤル料6,000円(税別)は2年間分●諸経費:書類作成・郵送料金●契約開始後1年未満解約の場合違約金1ヶ月(賃料+共益費)有●ペット 小型犬2匹まで※飼育時は敷金2ヶ月いただきます)			

新宿本店 新宿区新宿3-21-4新宿ニュータワービル1階
TEL : 03-6279-2032



みずべや
水商売のお部屋



あずま通り店 新宿区歌舞伎町1-8-3良川ビル2階
TEL : 03-6205-5732