

賃貸マンション

# VIDA高井戸

203号室

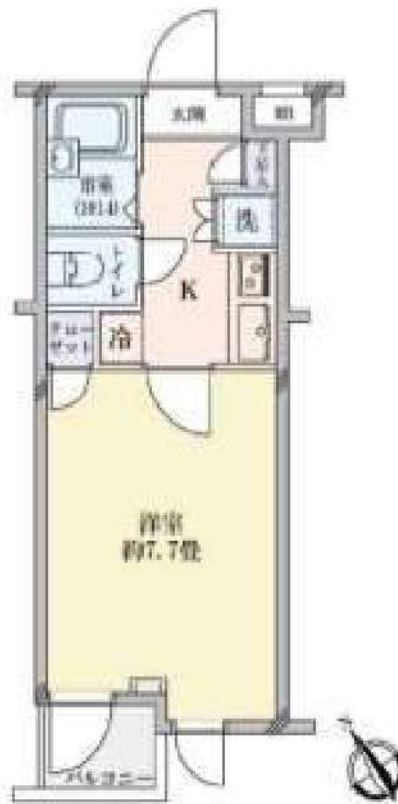
交通：京王井の頭線「高井戸」駅徒歩8分

京王線「八幡山」駅徒歩12分

賃料：73,000円

管理費：9,500円

敷金/礼金：1/0



所在	東京都杉並区高井戸西1-2-6	
間取り	1K	専有面積 22.56㎡
構造	RC	階建 3階建2階部分
築年月	2006年10月	開口向き 南西
現況	11/18退去予定	駐車場 有(空き要確認)
契約期間	2年間/普通借家	入居時期 相談
火災保険	要加入(2年18,000円)	保証 保証会社加入必須
更新料	あり(1か月)	その他費用
入居諸条件	保証会社エルズサポート初回保証料50%	
設備	バストイレ別、シューズボックス 室内洗濯機置き場、都市ガス	
備考	退去時ルームクリーニング費用 入居者負担 オーナーの同時審査になります。 建物管理会社:シノケンアメニティ	



※掲載情報と現況が異なる場合は現況が優先となります。 ※広告掲載可能。承諾書不要。

新宿本店

新宿区新宿3-21-4新宿ニュータウンビル1階  
TEL: 03-6279-2032



みずいべや  
水商売のお部屋



あずま通り店

新宿区歌舞伎町1-8-3良川ビル2階  
TEL: 03-6205-5732

分譲マンション  
ラグジュアリー  
アパートメント若林CQ

202号室

専有面積  
19.80 m<sup>2</sup> / 1K

賃料等  
賃料 78,000 円  
管理費 10,000 円

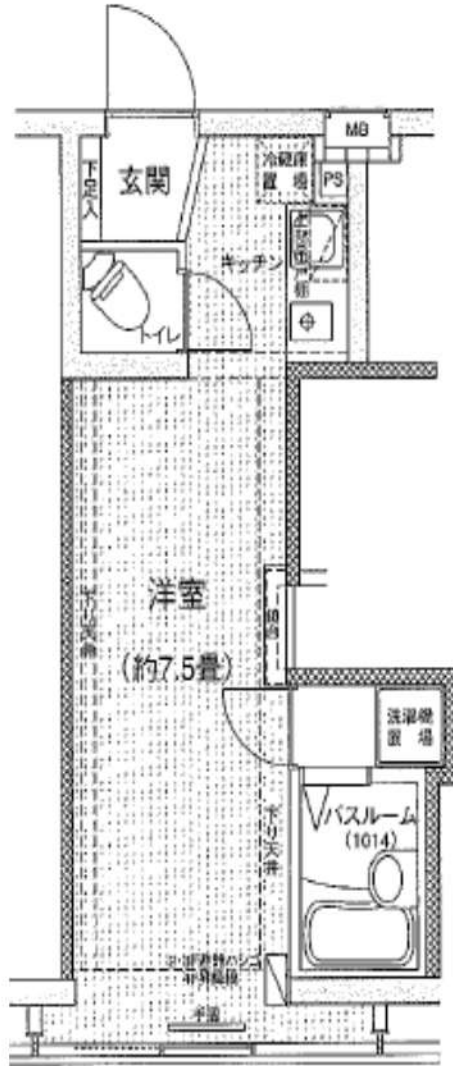
交通  
東急世田谷線「若林」駅 徒歩2分  
⇒三軒茶屋駅まで2駅3分

[物件概要]

所在地	東京都世田谷区若林5-5-5		
構造/規模	鉄筋コンクリート造 / 4階建て		
竣工年月	2006年1月	退去予定日	-
現況	空室	入居時期	即時

[賃貸条件]

契約期間	2年間(普通建物賃貸借契約)		
礼金	1ヶ月	敷金	0ヶ月
更新料	新賃料の1ヶ月		
更新手数料	10,000円(税別)		
保証会社	株式会社ジャックス(初回50%+月額総賃料の1%)		
保険会社	株式会社AIG(月額:1,000円)		
違約金等	1年以内の解約で月額総賃料の2ヶ月分		
解約予告	2ヶ月前		
鍵交換代	30,000円(税別)		
24サポート	Concierge24:月額1,000円(税別) ・法人契約の規定等、ご相談ください。 ・生活保護・外国籍のご相談可能です。 但し、礼金・敷金1ヶ月積み増し。		
その他			



[設備/仕様]

共用部			
● オートロック	● エレベーター		
3重セキュリティ	24時間セキュリティ		
防犯カメラ	内廊下設計		
駐車場	駐輪場		
24時間ゴミ捨て可	● 宅配ボックス		
● 敷地内ゴミ置き場	二重床・二重天井		
専有部			
2口ガスコンロ	● エアコン		
● 浴室換気乾燥暖房機	● 温水洗浄機能付暖房便座		
インターネット無料	● 独立洗面台		
ダブルロックドア	クローゼット		
モニタ付インターホン	シューズボックス		

※新築時もしくは募集開始時から設備が変更となっている場合がございます。特にインターネット環境やその他共用部分の設備仕様につきましては、仲介業者様並びにお客様ご自身で今一度ご確認ください。  
※募集図面と現地現況が異なる場合、現地現況を優先し、本物は現況貸し出しとなります。

【建物管理会社】 株式会社Progress management  
問い合わせ先: 03-6427-9940

広告掲載日: 2024年9月12日 / 広告有効期限: 2024年9月30日

新宿本店 新宿区新宿3-21-4新宿ニュータウンビル1階  
TEL: 03-6279-2032



みずぺや  
水商売のお部屋



あずま通り店 新宿区歌舞伎町1-8-3良川ビル2階  
TEL: 03-6205-5732

# 賃貸マンション

☆閑静な住宅地 2駅利用可能  
 ☆バス・トイレ別 羽根木公園すぐそこです。



小田急線

『梅ヶ丘』駅  
徒歩5分

井の頭線

『東松原』駅  
徒歩5分

- ☆バス・トイレ別
- ☆2口ガスコンロ設置可
- ☆エアコン1基
- ☆オートロック
- ☆シューズボックス
- ☆収納2か所
- ☆室内洗濯機置場
- ☆南西角部屋



図面と現況が異なる場合には、現況を優先させていただきます。

## 【物件概要】

- ◇所在地/世田谷区松原6丁目
- ◇構造/鉄筋コンクリート造3階建
- ◇築年月/2005年2月
- ◇専有面積/25.79㎡
- ◇入居/即日

## 【賃貸条件】

- ◇賃料85,000円
- ◇共益費3,000円
- ◇敷金1ヵ月◇礼金1ヵ月
- ◇更新料/新賃料1ヶ月分
- ◇契約期間/2年
- ◇保証会社利用必須
- ◇初回総賃料の30%～

109号室 1K

85,000円

共益費3,000円

敷金 1ヵ月

礼金 1ヵ月

初期費用のクレジットカード決済



リボ・分割払いが可能！

新宿本店

新宿区新宿3-21-4新宿ニューワールド1階  
TEL: 03-6279-2032



みずばや  
水商売のお部屋



あずま通り店

新宿区歌舞伎町1-8-3良川ビル2階  
TEL: 03-6205-5732

# App Cruise NAKANO 101



東京メトロ 丸の内線「東高円寺」駅 徒歩6分  
JR中央線・総武線、東京メトロ東西線「中野」駅 徒歩10分

VR内見はこちらから→



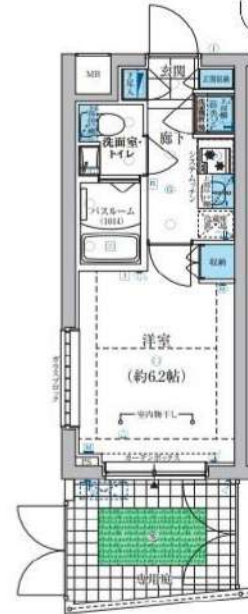
37745144064

所在：東京都杉並区高円寺南1丁目28-10

## 南向き！インターネット使い放題！

### 【設備概要】

- 電気：指定小売業者 ガス：指定小売業者 テレビ：地デジ/BS/CS (フレッツTV)  
ネット：レジデンシャルインターネット (各戸にLAN差込口有)  
◆オートロック (カード式) ◆セコムマンションセキュリティ◆宅配ボックス  
◆モニター付きインターホン◆20号給湯◆温水便座付トイレ  
◆浴室換気乾燥機◆室内物干し◆独立洗面化粧台  
◆ガス式コンロ2口付システムキッチン (グリル付き)



ペット飼育可！専用庭付  
愛猫・愛犬と素敵な新生活☆

貸 マ ン シ ョ ン	
間取	1K
面積	20.23 m <sup>2</sup>
賃貸条件	賃料 85,000 円
	敷金 0.5ヶ月 礼金 1.0ヶ月
築年月	令和03年6月
構造	RC造3階建 1階部分
管理費	月額 10800円
契約期間	2年 (更新可)
現況	8/31退去予定
入居時期	9月中頃
駐車場	無
備考/各費用	
<ul style="list-style-type: none"> <li>・1年未満解約時違約金有 (賃料1ヶ月分)</li> <li>・Aproom Club要加入 (月額¥600/税込)</li> <li>・鍵交換費用 (¥24,200/税込) ※入居時</li> <li>・ルームクリーニング費用 (¥42,000/税別) ※入居時</li> <li>・ペット飼育時敷金1ヶ月分追加</li> </ul>	
事務手数料	¥5,500 (税込/新規契約時)
賃貸保証	要加入 (㈱クレディセゾン/GTN他) 契約時保証委託料 総賃料50%～ 以降保証委託料 年毎¥10,000 ※GINご利用時は要問合せ
火災保険	要加入2年 (¥20,000～)
更新料	新賃料の 1.00ヶ月分 別途更新手数料 (¥13,200/税込)
退去時	1ヶ月前予告 ◆賃借人負担費用特約有 ルームクリーニング (契約時預り金充当) エアコンクリーニング (1台24,200円/退去時)

新宿本店 新宿区新宿3-21-4新宿ニュータウンビル1階  
TEL: 03-6279-2032



みずのばば  
水商売のお部屋



あずま通り店 新宿区歌舞伎町1-8-3良川ビル2階  
TEL: 03-6205-5732

# シンシア三軒茶屋太子堂 901号室

コンビニ：ローソン世田谷三宿一丁目店まで 250m 徒歩 4分  
 スーパー：オーケー池尻大橋店まで 350m 徒歩 5分  
 ドラッグストア：サンドラッグ池尻店まで 550m 徒歩 7分

賃料 **85,000円**  
 共益費 **7,000円**

- オートロック
- 防犯カメラ
- 駐輪場あり
- 宅配ボックス
- エアコン
- TVモニター付きインターホン
- 給湯器
- 温水洗浄便座
- 室内洗濯機置場
- 浴室換気乾燥機
- クローゼット
- 2口コンセント



東急田園都市線「三軒茶屋」駅 徒歩7分  
 東急世田谷線「三軒茶屋」駅 徒歩9分

所在地	東京都世田谷区太子堂1-4-34	
構造	鉄筋コンクリート造 10階建	
築年月	2003年8月	
総戸数	46戸	
間取り	1K	
専有面積	21.64㎡	
バルコニー面積	3.91㎡	
敷金	1ヶ月	償却 100%
礼金	1ヶ月	
更新料	1ヶ月	更新事務手数料 22,000円(税込)
家賃債務保証会社	クレディセゾン他提携あり	
保証料	初回:家賃の50%/月額:家賃の1%	
契約事務手数料	11,000円(税込)	
鍵交換料	27,500円(税込)	
24時間サポート料	18,700円(税込)	
家財保険料	20,000円	
ペット	不可	楽器 不可 事務所使用 不可
解約予告	2ヶ月前 短期解約違約金 1年以内の解約の場合1ヶ月	
現況	2024年10月27日退去予定	
内見開始日	2024年10月28日~予定	
入居可能日	2024年11月中旬予定	
共有設備	オートロック/防犯カメラ/駐輪場 宅配ボックス	
専有設備	エアコン/TVモニター付きインターホン 給湯器/温水洗浄便座	

身分証明書(運転免許証、パスポート、マイナンバーカード)  
 健康保険証(入社証明書、入学証明書で代用可)  
 ※図面と現況が異なる場合は現況を優先させていただきます。  
 ※法人契約の場合条件は別途ご相談可能です。

物件概要  
 専有部  
 賃貸条件  
 現況  
 設備  
 申込時  
 必要書類

新宿本店 新宿区新宿3-21-4新宿ニュータウンビル1階 TEL: 03-6279-2032

みずべや 水商売のお部屋

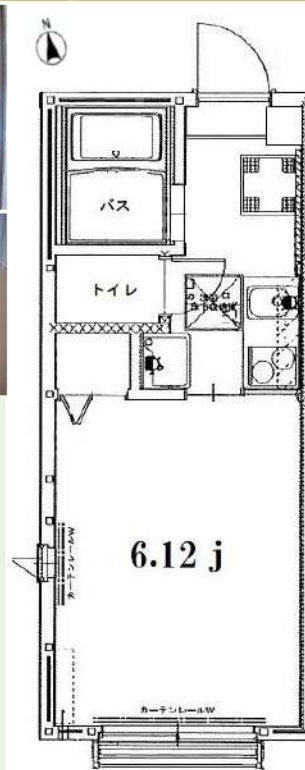
あずま通り店 新宿区歌舞伎町1-8-3良川ビル2階 TEL: 03-6205-5732

FOR  
RENT

# THE DUVE 425 | |

—デューベ経営—

小田急小田原線「千歳船橋」駅 徒歩6分  
小田急小田原線「経堂」駅 徒歩9分



101号室  
18.63㎡/1K  
賃料85,000円  
管理費10,000円

南向き  
設備充実の  
賃貸レジデンス

**INFORMATION**  
OdakyuOX・・・徒歩5分  
まいばすけっと・・・徒歩7分  
スーパーオオゼキ・・・徒歩7分  
ロソンスリーエフ・・・徒歩4分  
セブンイレブン・・・徒歩6分  
ファミリーマート・・・徒歩5分  
ココカラファイン・・・徒歩6分  
ドトールコーヒー・・・徒歩6分  
マクドナルド・・・徒歩6分

2名入居可  
外国籍可  
海外審査可  
ルームシェア  
風・水等  
諸条件相談可能



※図面と現況に相違のある場合は現況を優先いたします。

### 【物件概要】

- 所在地/東京都世田谷区経堂4丁目25-11
- 交通/小田急小田原線「千歳船橋」駅 徒歩6分  
小田急小田原線「経堂」駅 徒歩9分
- 構造/鉄骨造2階建 ■総戸数/10戸
- 竣工/2017年9月

### 【設備仕様】

- オートロック ■宅配ボックス
- カラーモニター付インターフォン
- エアコン ■温水洗浄便座
- IH2口キッチン ■浴室乾燥暖房
- 独立洗面台 ■室内物干フック
- 室内洗濯機置き場 ■防火シャッター雨戸
- 床下収納 ■ゴミストッカー
- NTTフレッツ光(別途契約) ■CATV,CS,BS(別途契約)
- 駐輪場(月額330円/1台)(契約時に2年分一括支払い)

### 【賃貸条件】

■敷金/1ヶ月 礼金/1ヶ月

- 契約期間/普通借家契約2年
- 更新料/新賃料の1ヵ月分
- 更新事務手数料/新賃料の0.5ヵ月分+税
- 保証会社/加入要  
初回保証料:賃料等総額50% 月額保証料:1,500円  
口座振替手数料:月額550円 年間保証更新料なし
- 火災保険2年間/20,000円
- 入居サポート(月額)/1,100円(税込)
- 鍵交換費用/33,000円(税込)
- 退去時ハウスクリニック費用借主負担有
- 短期解約違約金/1年未満の解約・賃料の1ヵ月分
- 現況/空室 ※清掃前

物産・内見・入居申込は  
「リアルタイム」Web受付

ITANDI BB

新宿本店 新宿区新宿3-21-4新宿ニュータウンビル1階  
TEL:03-6279-2032



みずべや  
水商売のお部屋



あずま通り店 新宿区歌舞伎町1-8-3良川ビル2階  
TEL:03-6205-5732

東急田園都市線 池尻大橋駅 徒歩7分

# ミラベラ 102号室

- 角部屋！ ●二面採光！
- 閑静な住宅街！
- バス・トイレ別！
- 室内物干し！ ●床下収納！
- 外観レンガ張り！



◇現状と図面が異なる場合、現状を優先します。

物件種目	貸アパート		
最寄駅	池尻大橋		
間取	ワンルーム		
賃貸条件	賃料	90,000 円	
	一時金等	礼金0ヶ月 敷金1ヶ月	
所在地	東京都世田谷区池尻2		
交通	東急田園都市線 池尻大橋駅 徒歩7分		
	東急田園都市線 三軒茶屋駅 徒歩15分		
建物	建物名	ミラベラ	
	構造・規模	木造 2階建 1階部分	
	使用部分面積	20・38㎡	
	間取内訳	洋室8帖	
築年月	2008年6月	契約期間	2年
管理費等	2,000円		
駐車場			
現況	空	入居日	即時
本体設備	給湯 駐輪スペース		
各戸設備	バス・トイレ別 室内洗濯機置場 エアコン 床下収納		
保険	要		
備考			
会員番号		物件番号	

新宿本店 新宿区新宿3-21-4新宿ニュータワービル1階  
TEL : 03-6279-2032



みずいべや  
水商売のお部屋



あずま通り店 新宿区歌舞伎町1-8-3良川ビル2階  
TEL : 03-6205-5732

**賃貸** アーバンステージ方南町

東京メトロ丸の内線 方南町駅 徒歩3分  
京王井の頭線 永福町駅 徒歩19分

**フリーレント 1ヶ月**



無料Wi-Fi!! (最大1Gbps)



**近隣施設**  
 サミット和泉店 ... 徒歩 2分  
 ファミリーマート杉並和泉店 ... 徒歩 2分  
 ドン・キホーテ環七方南町店 ... 徒歩 10分  
 島忠ホームズ中野本店 ... 徒歩 9分



号室	305		
間取り	1K	面積	25.03㎡
賃料	99,000 円		
管理費	10,000 円	ルームクリーニング代 (税込)	30,000 円
敷金	0ヶ月	礼金	0ヶ月
所在地	東京都杉並区和泉4丁目48-3		
沿線駅	東京メトロ丸の内線 方南町駅		
築年月	2021年8月31日		
階建て	地上4階地下1階建	構造	鉄筋コンクリート造
現況	2024年10月2日空予定	入居時期	応相談
家財保険	要(2万円~/2年)	契約形態	普通借家契約2年
駐輪場	可(各世帯1台まで/無料)	更新料	新賃料1ヵ月分
鍵交換代	35,000円税込(契約時)	仲介手数料	賃料1.1ヶ月(税込)
設備	洗濯機置場(室内)/モニター付きインターホン/オートロック/ディンプルキー/給湯(ガス)/洗浄便座/浴室暖房乾燥機/独立洗面化粧台/宅配ボックス/システムキッチン(101のみ1口)/エレベーター *上記設備はすべて予定となり、必ず現状をご確認ください。		
備考	保証会社必須:日本セーフティー (契約時総家賃の50%+1年毎に1万円+毎月振替手数料として440円(税込)借主負担) 携帯電話の受信状況は、実際に使用される携帯電話で室内から通話確認をお願いいたします。 解約予告1ヵ月前。 半年未満の解約は総賃料2ヶ月分・1年未満の解約は総家賃の1ヶ月分借主負担有 駐車場:無・バイク駐輪:不可		

●本図面及び方位は現況を優先とします。写真は参考写真です。現況をご確認下さい。

**新宿本店**

新宿区新宿3-21-4新宿ニューワールド1階  
TEL:03-6279-2032



**みずべや**  
水商売のお部屋



**あずま通り店**

新宿区歌舞伎町1-8-3良川ビル2階  
TEL:03-6205-5732



先行契約! 内見は『内見予約くん』! 申込は『申込受付くん』!

# プレール・ドーク高円寺II - 305号室

## 1K 110,000円

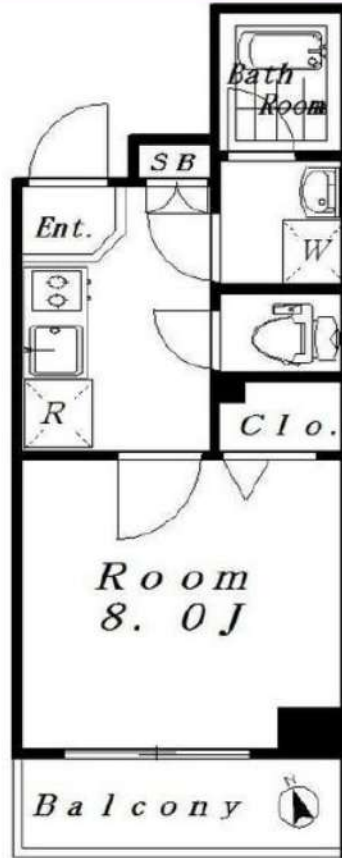
### 中央本線 高円寺 徒歩 4分

南向き!角部屋!ネット無料!浴室乾燥機!エタ付AL!独立洗面台!宅配BOX!

共益費5,000円  
礼金1ヶ月 敷金なし

総武・中央線 高円寺 徒歩 4分  
丸ノ内線 新高円寺 徒歩 7分

所在	東京都杉並区高円寺南2丁目51-8		
間取詳細	洋(8畳)		
構造・階建	RC3階/15階建		
専有面積	25.48㎡	建物種別	マンション
築年月	2014年2月	開口向き	南
入居時期	2024年11月下旬	更新料	1.32ヶ月
損保	要2万円2年		
契約期間	普通賃借(2年)		
保証会社	加入要(ニッポンインシュア/利用費用50%)		
駐車場	-		
入居諸条件	ペット可(室内のみ飼育可/小型犬可/猫可/礼金1ヶ月分増) 楽器不可		
その他費用	24時間サポート(必須)16,500円(入居時)、書類作成費(必須)11,000円(入居時)、2箇所鍵交換(必須)44,000円、虫駆除サービス(任意)16,500円、除菌サービス(任意)16,500円		
周辺施設	高円寺東急ストアまで502m まいばすけっと高円寺南3丁目店まで509m 業務スーパー高円寺店まで166m オーケー高円寺店まで281m 西友高円寺店まで318m セブンイレブン杉並高円寺南2丁目店まで108m ローソン高円寺南四丁目店まで112m ローソン・スリーエフ高円寺店まで205m		
設備	ガス:都市、バス1箇所、トイレ1箇所、エアコン、室内洗濯機置場、ガスコンロ2口設置済、バスタイレ別、シャワー、浴室乾燥機、洗面所独立、洗面化粧台、洗浄便座、システムキッチン、角部屋、フローリング、クローゼット、シューズボックス、モニタ付オートロック、エレベータ、宅配ボックス、集合郵便受け、駐輪場、バイク置場あり敷地内、インターネット接続可(ネット使用料不要)、防犯カメラ、分譲タイプ、外壁タイル、敷地内ごみ置き場、浴室暖房		
備考	※先行契約 ※内見は内見予約くん・申込は申込受付くん ※外国籍・マイカー可 ※生保・高齢者・法人契約相談可 ※初回保証料は総賃料の50%(更新料:1.2万円/年 振替手数料:550円/税込) ※外国籍でも初回保証料等の変更無 ※マイカーの初回保証料は総賃料の100% ※解約時に「ムク」・「アコ」の費用負担有 ※短期解約違約金有(6ヶ月未満総賃料2ヶ月分、1年未満総賃料1ヶ月分) ※申込時には「ク」の条件を確認、5駅利用可、3泊利用可		



※掲載情報と現状が異なる場合は現状が優先となります。

**新宿本店** 新宿区新宿3-21-4新宿ニューターワビル1階  
TEL: 03-6279-2032



**みずべや**  
水商売のお部屋



**あずま通り店** 新宿区歌舞伎町1-8-3良川ビル2階  
TEL: 03-6205-5732

# 分譲賃貸マンション

サンクタス三軒茶屋タイムズヴィレージ  
504

間取り  
1LDK

専有面積  
35.46㎡

築年月  
2004年03月

2路線利用可 住環境良好  
設備充実 SECOM導入

可動式間仕切り  
仕様でお部屋を  
広く使えます♪



## チェックポイント！

バイク置場有,駐輪場有,主要採光面：東向き,二人入居可,外観タイル張り,常時ゴミ出し可能,分譲タイプ,24時間換気システム,B・T別,シャワー,追焚機能,浴室暖房,浴室乾燥機,タンクレストイレ,洗面所,洗面台,3口以上コンロ,システムキッチン,グリル,収納スペース,シューズボックス,人感センサー付照明,室内洗濯機置場,給湯,都市ガス,フローリング,可動間仕切り,都市ガス給湯,床暖房,エアコン,BSCS,CATV,インターネット対応,光ファイバー,ダブルロックドア,オートロック,モニタ付オートロック,防犯カメラ,24時間セキュリティ,バルコニー,エレベーター,宅配BOX

- 注1 契約期間は2年(更新可能・更新料は新賃料の1箇月分)
- 注2 図面と現況が相違する場合は現況優先とします
- 注3 火災保険に加入していただけます
- 注4 当社指定の家賃保証会社に加入していただけます(保証料については初回保証料に加え、月次で月額保証料の請求が別途ございます)
- 注5 審査で入居申込をお断りする場合がありますのでご了承ください
- 注6 審査基準及び審査内容についてはお答えできません
- 注7 入居時における鍵交換手数料をご負担していただけます
- 注8 退去時におけるルームクリーニング費用をご負担していただけます

物件種目	貸マンション
最寄駅	三軒茶屋
間取タイプ	1LDK
賃料	147,000円
賃借条件	礼金1ヶ月 敷金1ヶ月 保証金なし

物件所在地	東京都世田谷区三軒茶屋1丁目35-2		
交通	東急田園都市線 三軒茶屋 徒歩3分 東急世田谷線 三軒茶屋 徒歩3分		
建物	建物名	サンクタス三軒茶屋タイムズヴィレージ 504	
	構造・規模	RC 7階建 地下1階/5階部分	
	使用部分積	35.46㎡	
	間取内訳	洋4.2 LDK 10.3	
築年月	2004年03月	契約期間	2年
管理費等	8,000円/月		
駐車場			
現況	現空	入居可能時期	相談
設備	B・T別,シャワー,追焚機能,浴室乾燥機,トイレ洗面所洗面台,3口以上コンロ,システムキッチン,収納スペース,シューズボックス,室内洗濯機置場,給湯,都市ガス,フローリング,都市ガス給湯,床暖房,エアコン,C.S.,CATV,インターネット対応,光ファイバー,モニター付オートロック...		
保険等	要 2年25,000円		
備考	2路線利用可 SECOM導入 設備充実 耐震構造 駐輪場・敷地内機械式駐車場(空き状況要確認) ウォッシュレット(設備外) 書類代:3,300円 更新料:新賃料1ヶ月 賃貸保証:加入要 ROOM iD・オリコフォレントインシチュア等 :初回保証料:月額総額賃料の6.0%から1.0%・月額保証料有鍵交換代等:有 利用駅1:東急世田谷線 三軒茶屋 徒歩3分 利用駅2:東急世田谷線 西太子堂 徒歩12分		

新宿本店 新宿区新宿3-21-4新宿ニュータウンビル1階  
TEL: 03-6279-2032



みずびや  
水商売のお部屋



あずま通り店 新宿区歌舞伎町1-8-3良川ビル2階  
TEL: 03-6205-5732

# 分譲賃貸マンション (ペット相談)

\* 世田谷公園に隣接する収納豊富な物件です。

## 物件概要

所在地 東京都世田谷区下馬1-52-13  
 名称 セーナ世田谷公園 202号室  
 構造 RC造地上7階建2階部分  
 専有面積 41.06㎡ (12.42坪) 壁芯面積  
 バルコニー 8.50㎡ (2.57坪)  
 完成年月 2004年4月  
 総戸数 30戸  
 建設会社 松井建設株式会社  
 管理形態 巡回管理 (月~金曜日)  
 管理会社 住友不動産建物サービス株式会社

## 賃貸条件

月額賃料 148,000円 (管理費 無)  
 敷金 賃料の1ヶ月分 (ペット飼育・2ヶ月)  
 礼金 賃料の1ヶ月分  
 契約期間 2年 (普通賃貸借)  
 更新料 新賃料の1ヶ月分相当額  
 保証会社 原則利用  
 入居時期 9月下旬  
 ご内見 現地待ち合わせでご案内可能です。

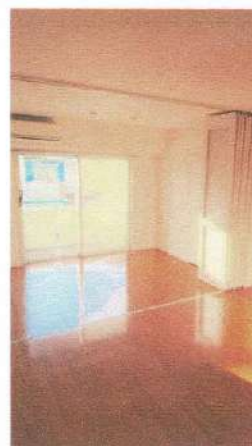
\* ご案内日前日までにご連絡をお願い申し上げます。  
 \* 現状と図面が異なる場合は現状優先となります。



## \*設備概要

オートロック・TVインターホン・防音サッシ・床暖房 (リビング)・エアコン1機・ウォークインクローゼット  
 カウンターキッチン・浴室乾燥機・追い炊き・ウォシュレット・宅配ボックス・CATV・BS・CS・光ネクスト  
 \*施設概要: 自転車置場 (月額200円)・バイク置場 (月額800円)  
 \*借家人賠償保険 19,000円 (2年間) \*ペット相談 (飼育細則有) \*仲介手数料1ヶ月分 (税別) が必要です。

東急田園都市線『三軒茶屋』徒歩14分  
 東急東横線 『祐天寺』 徒歩16分



新宿本店 新宿区新宿3-21-4新宿ニューワールドビル1階  
 TEL: 03-6279-2032



みずべや  
 水商売のお部屋



あずま通り店 新宿区歌舞伎町1-8-3良川ビル2階  
 TEL: 03-6205-5732