

RENECAT導入済物件★消臭抗菌効果が半永久持続
★家具・家電付賃貸へ変更可★すぐお住まいになれます

Access

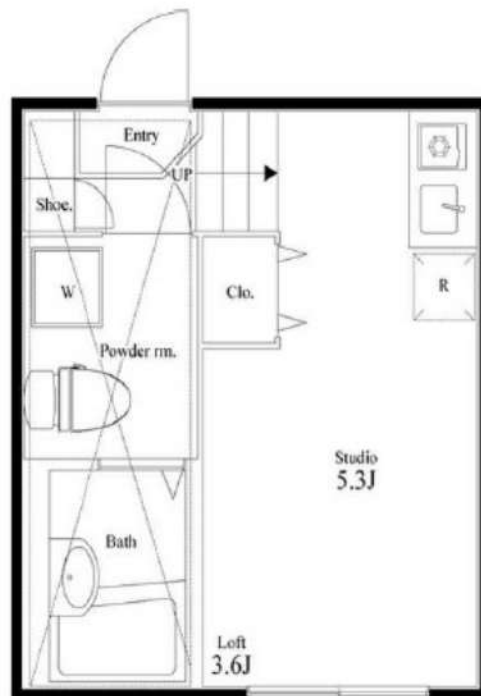
東急東横線
「武蔵小杉」駅徒歩 8分



東急東横線
「新丸子」駅徒歩 6分

- スタイリッシュな外観
- カラーTVモニター付インターホン
- 床フローリング仕様
- エアコン1基標準装備
- オリジナルキッチンセット
- 1口ガスコンロ
- ミニ冷蔵庫付き
- 温水シャワートイレ
- ★雨天・冬は必須！浴室換気乾燥機
- バスルーム洗面台

- ★ネット使い放題(ファミリーネット)
- ↑速度等詳細はTel.0120-882-802
- お湯張り機能付きバス
- 洗濯機置場室内
- 収納便利なクローゼット
- 居室照明付
- 防犯サッシュ
- トール型シューズBOX
- 2人入居可能・外国籍入居可能
- 海外審査も可能



24時間安心サポート

設備のトラブルに24時間365日の受付体制

医療健康サービス24

看護士が24時間365日ご相談に応じます。

※図面と現況が異なる場合、現況優先とさせていただきます。
※退去時清掃費用、更新時更新費用等がございます。

0202 号室 専有面積 15.14㎡

間取 1R+ロフト

賃料 68,000 円/月

共益費 4,000 円/月

物件概要

所在地 / 神奈川県川崎市中原区上丸子八幡町851-6
構造・規模 / 木造 2階建
総戸数 / 8 戸
築年月 / 2016年01月31日
入居日 / 2024年10月26日

契約条件

敷金0ヶ月・礼金0ヶ月

SC保証システム利用料:家賃総額55%(最低金額5.5万円)
保証人有プラン:家賃総額の30%(最低金額3万円)
24Hサポート料22,000円/1年・鍵交換代22,000円
室内抗菌処理代17,600円事務手数料11,000円
当社指定火災保険(ジック)加入の事(別途費用)
※賃料口座引落し(口座振替手数料別途費用有)
普通賃貸借1年契約(更新型)※
※1、2回目の更新時5%の賃料改定あり。更新料は1回のみ。
2回目以降の更新料は無い為、安心して永くお住まいいただけます
※LPガス(要担保金)/共益費金額変更不可

新宿本店 新宿区新宿3-21-4新宿ニュータワービル1階
TEL: 03-6279-2032



みずべば
水商売のお部屋



あずま通り店 新宿区歌舞伎町1-8-3良川ビル2階
TEL: 03-6205-5732

貸マンション

八丁畷駅

リヴシティ川崎(リヴシティカワサキ) 201

間取り
1K

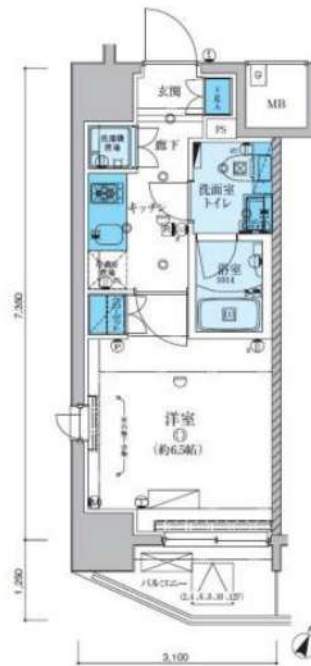
専有面積
22.78㎡

築年月
2015年05月



チェックポイント！

バイク置場有,駐輪場有,主要採光面：南向き,ペット相談 小型犬可 猫可,保証人不要,二人入居可,2面採光外観
タイル張り,常時ゴミ出し可能,分譲タイプ,角部屋,B・T別,シャワー,浴室乾燥機,トイレ,温水洗浄便座,洗面所,
洗面台,洗面所独立,ガスコンロ付,2口コンロ,システムキッチン,クローゼット,照明器具,室内洗濯機置場,洗濯
機置場,給湯,都市ガス,フローリング,エアコン,C S,B S端子,インターネット使用料無料,オートロック,モニタ
付インターホン,防犯カメラ,バルコニー,エレベーター,宅配BOX



物件種目	貸マンション
最寄駅	八丁畷
間取タイプ	1K
賃貸条件	賃料 77,000円 礼金1ヶ月 敷金なし 保証金なし

物件所在地	神奈川県川崎市川崎区南町 7-18		
交通	J R南武線 八丁畷 徒歩10分		
建物	建物名	リヴシティ川崎(リヴシティカワサキ) 201	
	構造・規模	R C 12階建/2階部分	
	使用部分積	22.78㎡	
間取内訳	洋室6.5・K2		
築年月	2015年05月	契約期間	2年
管理費等	10,000円/月 共益費なし 雑費なし		
駐車場	なし		
現況	空家	入居可能時期	相談
設備	B・T別,シャワー-浴室乾燥機,トイレ,温水洗浄便座,洗面所,洗面台,洗面所独立,ガスコンロ付,2口コンロ,システムキッチン,クローゼット,照明器具,室内洗濯機置場,洗濯機置場,給湯,都市ガス,フローリング,エアコン,C S,B S端子,インターネット使用料無料,オートロック,モニタ付イン...		
保険等	不要		
備考	短期解約違約、指定の引越業者あり。ペット可(礼金1ヶ月追加、ネット使用料無料、設備充実のマンションです。図面と現況が異なる場合は、現況が優先となります。告知事項あり。更新事務手数料、5,000円(税別)。クリーニング代、退去時別途。株式会社にいるサポート24(火災保険付き)月額2,000円(税別)。室内消毒代:16,500円 契約事務手数料:5,500円 更新料:新賃料 1.5ヶ月 賃貸保証:加入要(初回)総賃料の80%~(月額)総賃料の1%~(決済サービス料)500円(税込)/月 鍵交換代等:有 33,000円~ 利用駅1:京急本線 八丁畷 徒歩10分 利用駅2:J R東海道本線 川崎 徒歩12分		

新宿本店 新宿区新宿3-21-4新宿ニュータウンビル1階
TEL: 03-6279-2032

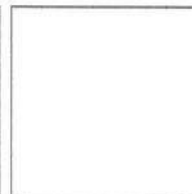
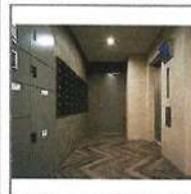


みずべや
水商売のお部屋



あずま通り店 新宿区歌舞伎町1-8-3良川ビル2階
TEL: 03-6205-5732

物件種目	[住居用] マンション		
物件名	スパシエフェリーチェ川崎		
号室名	1101 (11階部分)		
所在地	〒210-0015 神奈川県川崎市川崎区南町18-19		
交通	東海道線「川崎」徒歩9分 京浜東北線「川崎」徒歩9分 南武線「川崎」徒歩9分		
建築構造	鉄筋コンクリート造 地上12階 総戸数54戸		
間取タイプ	1K[洋6]		
専有面積	21.31㎡	開口部方位	東南
築年	2016年06月		
現況/入居時期	退去予定(10/上) / 2024年10月下旬		
賃料	80,000 円		
共益費・管理費	10,000円		
敷金	1ヶ月		
礼金	1ヶ月		
保証金		償却・敷引	1ヶ月
更新料	新賃料の1ヶ月		
契約期間	2年間		
町内会費			
駐車場	なし		
備考			
★オートロック用「置き配」利用可能物件です 建物管理会社(共用部):LifeStyle株式会社 03-6858-4127 バルコニー面積:2.9㎡			
設備			
【位置】角部屋【キッチン】給湯器(ガス)【水廻り】風呂(ユニットバス)・トイレ(水洗)・洗面台(独立)・浴室乾燥機・シャワートイレ・バス・トイレ別・洗濯機置場(室内)【冷暖房】エアコン(冷暖房)【収納】シューズボックス【放送・通信】BS・CS・光ファイバー・UHFアンテナ(地デジ用)・インターネット対応・ネット使用料不要【セキュリティ】オートロック・宅配BOX・防犯カメラ・インターホン(カメラ付き)【その他】専用ごみ置場・エレベーター(1基)・オートバイ駐輪場・自転車置場・電気・ガス(都市ガス)・水道(公営)・排水(公共下水)・バルコニー/ベランダ・分譲タイプ・フローリング			
条件			
【条件】ペット相談(小型犬、猫可)・外国人契約可能・単身者限定・保証会社利用必須			



※ この資料は物件の概略紹介資料になります。写真、間取図面、設備、概要などが現況と異なる場合は現況優先となります。

特記事項:

webサービス広告掲載【許可】・チラシ、雑誌等掲載広告【許可】・保証会社:保証会社利用必須 保証会社利用必須 初回40% 次年度1万円~ 申込によって異なりますのでご確認ください。・保険:保険要加入 火災保険 2年契約 20,000円・更新事務手数料:11,000円(税込/更新時)・24hサポート(2年毎):16,500円(税込/契約時)・消臭抗菌費:16,500円(税込/契約時)・カギ交換費用:29,700円(税込/契約時)・契約事務手数料:11,000円(税込/契約時)・エアコンクリーニング費用:16,500円(税込/退去時)

※現況優先

※個人の転貸禁止

※短期解約違約金有(6ヶ月以内解約時賃料管理費の2ヶ月分、1年以内解約時賃料管理費の1ヶ月分)

※敷金退去時償却

※ペット飼育相談可(要相談・敷1積み増しかつ償却)

※空き予定物件はすべて先行契約のご案内となります。先行申込は受け付けておりません。

新宿本店 新宿区新宿3-21-4新宿ニュータウンビル1階
TEL:03-6279-2032



みずべや
水商売のお部屋



あずま通り店 新宿区歌舞伎町1-8-3良川ビル2階
TEL:03-6205-5732

貸マンション

川崎駅

ラフィスタ川崎Ⅳ 601

間取り
1K

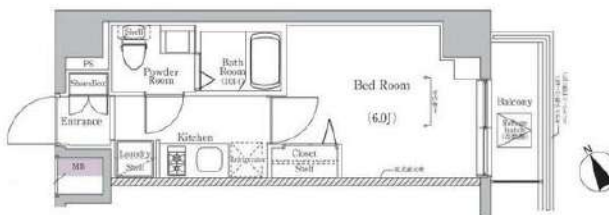
専有面積
21.38㎡

築年月
2018年07月



チェックポイント！

主要採光面：東向き、角部屋、B・T別、浴室乾燥機、温水洗浄便座、洗面所独立、ガスコンロ付、2口コンロ、室内洗濯機置場、都市ガス、インターネット使用料無料、ダブルロックドア、モニタ付オートロック、ディンプルキー、防犯カメラ、バルコニー、エレベーター



物件種目	貸マンション
最寄駅	川崎
間取タイプ	1K
賃料	賃料 82,000円
貸賃条件	礼金1ヶ月 敷金1ヶ月 保証金なし

物件所在地	神奈川県川崎市川崎区榎町 8-8		
交通	J R東海道本線 川崎 徒歩10分		
建物	建物名	ラフィスタ川崎Ⅳ 601	
	構造・規模	R C 8階建/6階部分	
	使用部分積	21.38㎡	
	間取内訳		
築年月	2018年07月	契約期間	2年
管理費等	10,000円/月 共益費なし 雑費なし		
駐車場			
現況	居住中	入居可能時期	2024年10月中旬予定
設備	B・T別浴室乾燥機、温水洗浄便座、洗面所独立、ガスコンロ付、2口コンロ、室内洗濯機置場、都市ガス、インターネット使用料無料、ダブルロックドア、モニタ付オートロック、ディンプルキー、防犯カメラ、バルコニー、エレベーター		
保険等	要 2年20,000円		
備考	※365日以内の解約の場合、短期解約違約金 賃料(管理費込)1ヶ月分 ※ルームクリーニング代(退去時支払)38,500円(税込) FAST ASSIST24/月額:850円(税込) 室内除菌消臭代:5,500円(税込) 鍵交換料:30,800円(税込) 保険料:20,000円 2年解約予告:1ヶ月前 室内除菌消臭代:5,500円 FAST ASSIST24/月額:850円/月 更新料:新賃料1.5ヶ月 賃貸保証:その他 鍵交換代等:有 30,800円~ 利用駅1:J R南武線 川崎 徒歩10分 利用駅2:京急本線 京急川崎 徒歩8分		

新宿本店 新宿区新宿3-21-4新宿ニュータウンビル1階
TEL: 03-6279-2032



みずべや
水商売のお部屋



あずま通り店 新宿区歌舞伎町1-8-3良川ビル2階
TEL: 03-6205-5732

ルール武蔵小杉伍番館

分譲賃貸マンション

賃料	84,500
管理費	9,000
礼金	1ヶ月 敷金 0ヶ月

● 所在地 〒211-0016
神奈川県川崎市中原区市ノ坪501-1

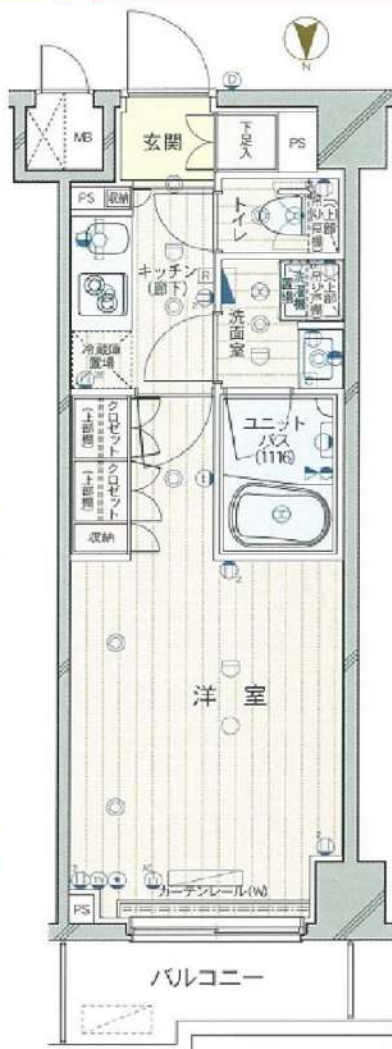
● 交通・アクセス
 JR南武線「平間」駅 まで徒歩12分
 JR横須賀線「武蔵小杉」駅 まで徒歩13分
 東急東横線・東急目黒線「元住吉」駅 まで徒歩13分
 東急東横線・東急目黒線「武蔵小杉」駅 まで徒歩15分
 JR南武線「武蔵小杉」駅 まで徒歩17分



●周辺施設●

★コンビニ… セブンイレブン まで徒歩 4分♪
 ローソン まで徒歩 5分♪
 ファミリーマートまで徒歩 4分♪
 ★スーパー… マックスバリュまで徒歩 8分♪
 ※営業時間 8:00~22:00
 デリド まで徒歩13分♪

武蔵小杉東急スクエア・イトーヨーカドー
 foodium武蔵小杉・LaTerrace武蔵小杉
 GRAND TREE武蔵小杉と
 大型商業施設たっぷり♪♪♪



左右反転タイプ

部屋設備

- モニタ付インターホン
- 熱感知器
- 防犯窓センサー
- 防犯クレセント
- 2ロガスシステムキッチン
- 独立洗面台
- 浴室換気暖房乾燥機
- 24時間換気システム
- 自動脱臭機能付洗浄便座
- 人感センサー付玄関照明
- クローゼット
- 調光機能付ダウンライト
- エアコン
- 室内物干金物
- ダブルディンプル錠

建物設備

- 防犯カメラ
 - 宅配BOX
 - 敷地内ゴミ置場
 - モニタ付オートロック
 - エレベーター
 - 24時間セキュリティ
 - BS・110°CS※
 - CATV※
 - フレッツ光ネクスト※
- ※については別途契約必要

●QRコード●
 動画はこちら♪



YOU TUBE !
 物件名 専有面積
 を入力して検索!!

号室	215号室		
間取り	1K	専有面積	25.37㎡
竣工	2018年9月	総戸数	140戸
構造	鉄筋コンクリート造地上7階建		
現況	入居中	退去予定	10月7日
入居時期	10月下旬	内見予定	10月9日より 内見開始予定
建物管理	会社名	株式会社TFDコミュニティ	
	連絡先	03-3582-2652	
	駐輪場	あきあり	無料(要ステッカー貼)
	バイク置場	あきあり	1,000円/月
	駐車場	あきあり	8,000円/月 保証金1ヶ月

契約条件	普通賃貸借契約	期間	2年
更新料	新賃料1ヶ月分+更新時事務手数料11,000円(税込)		

初期費用	①当社指定保証会社の利用が基本必須です。		
	【エポス】	家賃総額40% 更新料: 毎年10,000円(総15万円未満) ●学生割引 ● 契約時: 15,000円 更新料: 毎年10,000円 ※審査時に有効期限内の学生証を提示で割引対象 ※家賃支払いはクレジット利用可能・口座振替無料	
	エポス審査否決の場合は、全保連にて審査		
	【全保連】	家賃総額の50%~100% 詳細は別途案内	
	②礼金および敷金 本紙左上に記載		
	③鍵交換費用 27,500円(税込)		
	④安心入居サポート月会費 毎月770円(税込)		
	⑤契約書類作成料 11,000円(税込)		
	⑥家財保険料 18,000円(2年間)※エポス利用の場合は後日請求		
	⑦消毒代 11,000円(税込)		
⑧仲介手数料 1ヶ月(別途消費税)= 92,950円(税込)			
⑨当月の日割り家賃			
⑩翌月家賃(⑨15日以降に賃発の場合)			

退去時	退去時クリーニング費55,000円(税込)※解約時清算 上記に日常清掃範囲 設備エアコン洗浄 浴室鏡研磨含む 故意、過失等による汚れ・キズ等は別途・ペット不可・禁煙		
保証会社を 利用しない 場合	大手法人にて申込時選択可能 ・保証会社、連帯保証人無し ・敷金1ヶ月プラス(左上の敷金欄をご確認ください。) ※入金ベース鍵渡し可・包括保険可 ※適用消費税率10%		

内見用に電気契約済み・退室時ブレーカーはONのまま

※資料と実際の仕様、設備が異なる場合は現状を優先と致します。アクセントクロス等は退去時の状態により素材・色合い等を変更する場合がございます。

新宿本店 新宿区新宿3-21-4新宿ニューターワビル1階
 TEL: 03-6279-2032



みずべや
 水商売のお部屋



あずま通り店 新宿区歌舞伎町1-8-3良川ビル2階
 TEL: 03-6205-5732

貸マンション

武蔵新城駅

MAX1V武蔵新城(マキシヴムサシシジョウ) 0209

間取り
1K

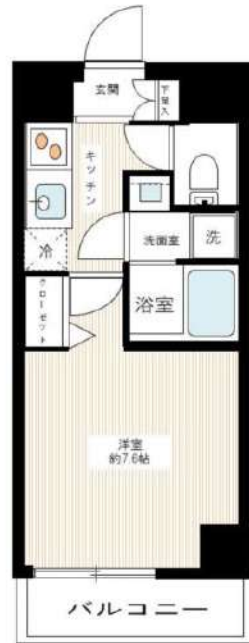
専有面積
25.70㎡

築年月
2020年11月



チェックポイント！

バイク置場有、駐輪場有 主要採光面：東向き、事務所使用不可、乗降不可ベットの相談、高齢者相談、外観タイル張り、常時ゴミ出し可能分譲タイプ角部屋、1T重設対応物件、閑静な住宅街、B・T別浴室暖房浴室乾燥機、温水洗浄便座、洗面台洗面所独立、ガスコンロ付、2口コンロ、システムキッチン、収納スペース、クローゼット、シューズボックス、室内洗濯機置場、給湯都市ガス、フローリング全居室、フローリング、冷房、暖房、エアコン、C.S.B.S端子、インターネット対応、インターネット使用料無料、ダブルロックドアオートロック、モニター付オートロック、モニター付インターホン、ディンプルキー、防犯カメラ、パバルコニーエレベーター、宅配BOX



物件種目	貸マンション
最寄駅	武蔵新城
間取タイプ	1K
賃貸条件	賃料 87,000円 礼金1ヶ月 敷金なし 保証金なし

物件所在地	神奈川県川崎市高津区末長4丁目14番16号		
交通	JR南武線 武蔵新城 徒歩9分		
建物	建物名	MAX1V武蔵新城(マキシヴムサシシジョウ) 0209	
	構造・規模	RC 7階建/2階部分	
	使用部分積	25.70㎡	
間取内訳	洋室7.6畳		
築年月	2020年11月	契約期間	2年
管理費等	8,000円/月 共益費なし 雑費なし		
駐車場			
現況	空家		
設備	B・T別浴室暖房浴室乾燥機、温水洗浄便座、洗面台洗面所独立、ガスコンロ付、2口コンロ、システムキッチン、収納スペース、クローゼット、シューズボックス、室内洗濯機置場、給湯都市ガス、フローリング全居室、フローリング、冷房暖房、エアコン、C.S.B.S端子、インターネット対応、インタ...		
保険等	要 2年18,000円		
備考	諸条件に関しては、お問い合わせください。保証会社加入の事 ※保証会社利用しない場合敷金2ヶ月※ペット飼育時、敷金+1ヶ月※短期解約違約金特約 文書事務手数料(税込)：5,500円 鍵交換費用(税込)：27,500円 ステージ安心サポート24(税込)：19,800円 振替事務手数料(税込)：330円/月 更新料：新賃料1.5ヶ月 クレジット決済：初期費用可 利用駅1：東急田園都市線 高津 徒歩26分 利用駅2：JR南武線 武蔵溝ノ口 徒歩21分		

新宿本店 新宿区新宿3-21-4新宿ニュータワービル1階
TEL：03-6279-2032



みずべや
水商売のお部屋

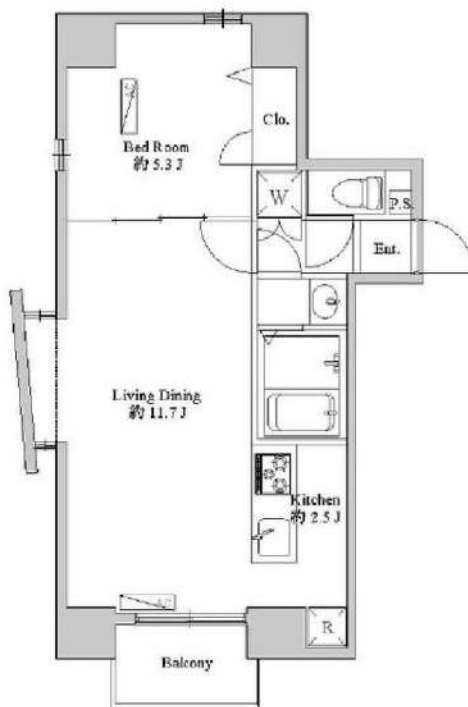


あずま通り店 新宿区歌舞伎町1-8-3良川ビル2階
TEL：03-6205-5732

フルールM

号室	賃料
0503	131,000円

人気エリアのオシャレ物件!!商店街近く便利です。



- ★高級分譲タイプマンション
- ★外観タイル
- ★エレベーター設置
- ★オートロック自動ドア
- ★TVモニター付きインターホン
- ◆ダイヤル集合ポスト
- 洗浄便座
- 室内洗濯機置き場
- ガスコンロ付きシステムキッチン
- ★浴室暖房換気乾燥機
- ★クローゼット
- ★フローリング
- ★エアコン完備

個人：顔写真付身分証明※免許証、住民票+パスポート
 法人：会社概要・印鑑証明書・謄本・入居者身分証明書
 ※その他必要に応じて請求させていただきます。
 ※鍵交換代：22,000円税込

図面が現状と異なる場合は現状優先とします。
 更新料:新賃料の1ヶ月分

管理費	8,000円		
敷金	0ヶ月	礼金	1ヶ月
所在地	神奈川県川崎市中原区 井田中ノ町25-8		
交通	東急東横線 元住吉 徒歩12分 東急目黒線 日吉 徒歩21分 JR南武線 武蔵中原 徒歩24分		
構造	鉄筋コンクリート(RC造) 6階建		
専有面積	41.27㎡	開口部方位	西
総戸数	17戸	間取り	1LDK
築年月	2015/02	契約期間	2年(定期借家)
駐車場等	駐車場有り, バイク置き場有り, 駐輪場有り ※空き状況要確認		
入居日	即		
設備等	都市ガス, 公共下水, オートロック, TVドアホン, 宅配BOX, B・T別, 浴室乾燥機, 洗濯機置き場室内, SOHO, システムキッチン, フローリング, バルコニー, エレベーター, エアコン, 角部屋, 防犯カメラ, コンロ口数三口, 洗面台, グリル, 収納, インターネット接続可, 外壁タイル, 敷地内ごみ置き場		
備考	借家人賠償責任保険が付いた火災保険に加入要 専心入居サポート19,800円(税込) 日本セーフティサービス加入条件有※2年目以降10,000円/年 【個人】初回保証料:月額支払額20% (賃料引落 月々440円税込) 【法人】初回保証料:月額支払額の60% (+連帯保証人) 2年定期借家契約 (継続:再契約型) ※入居日は変更となる場合がございます。		

新宿本店 新宿区新宿3-21-4新宿ニュータワービル1階
 TEL: 03-6279-2032



みずべや
 水商売のお部屋



あずま通り店 新宿区歌舞伎町1-8-3良川ビル2階
 TEL: 03-6205-5732