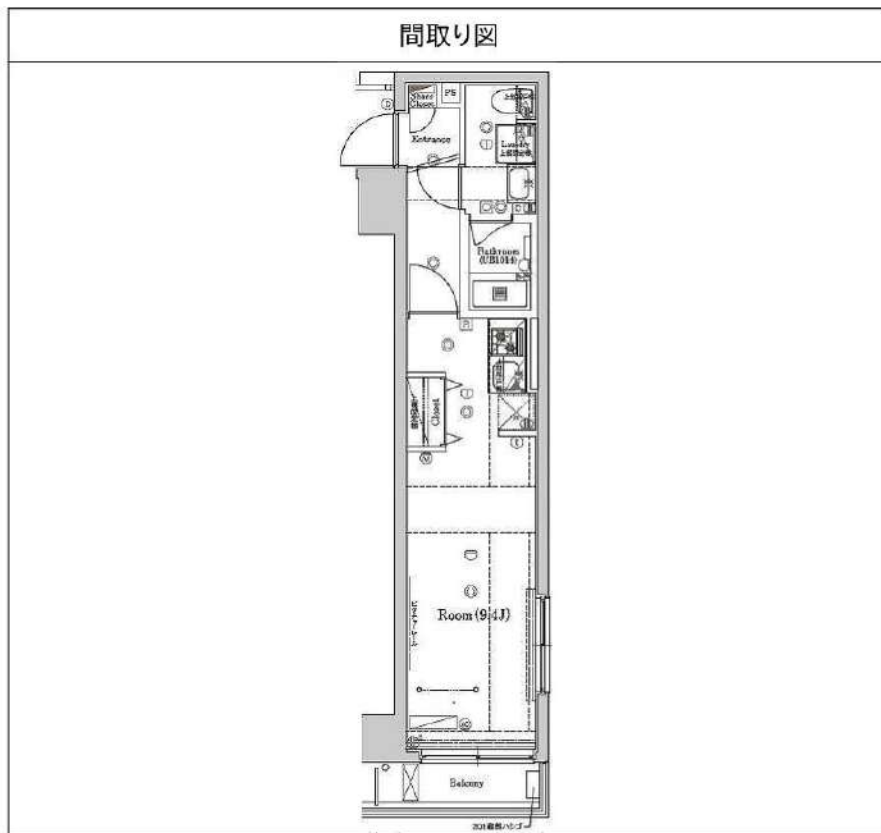


ラフィスタ錦糸町 II 201

物件種別	間取り	賃料	管理費等
マンション	1R	99,000円	15,000円

**【Wi-Fiインターネット無料!※FGBB】設備もセキュリティも充実
高級分譲賃貸マンション♪**

【Wi-Fiインターネット無料!※FGBB】設備もセキュリティも充実 高級分譲賃貸マンション♪



敷金/保証金	0円	礼金/権利金	0円
敷引/償却金	0円	更新料	1.5ヶ月(新賃料)
更新事務手数料			
その他費用			
物件所在地	東京都江東区毛利2丁目10-10		
交通	中央・総武線各停 錦糸町駅 徒歩7分 都営新宿線 住吉駅 徒歩7分 東京メトロ半蔵門線 錦糸町駅 徒歩7分		
間取り詳細			
構造	鉄筋コンクリート 2階 / 7階建		
面積	25.71㎡	向き	西
築年月	2019年7月	契約期間	普通借家契約 2年
退去日		入居時期	2024年11月12日
駐車場	駐輪場 バイク置き場		
設備	浴室乾燥、ガス給湯、バス・トイレ別、CS、押入、2ロコンロ、ガスキッチン、温水洗浄便座、エアコン、室内洗濯機置場、シャワー、BS、シューズボックス、モニタ付オートロック、洗面化粧台、ネット使用料不要、クローゼット、フローリング、トイレ有、ガスコンロ、ユニットバス、ガスコンロ設置済、バス有、システムキッチン、TVインターホン、デザイナーズ、エレベーター、外壁タイル張り、分譲タイプ、宅配BOX		
入居諸条件	二人入居可		
損害保険	要 23,000円(2年)		
保証会社	可 保証会社必須/～50%		
備考	■入居中サポート/21450円 ■抗菌代/17600円 ■事務手数料/11000円 ■保証会社必須/～50% ■保険/23000円 ■鍵費用/22000円 ■契約期間(2年普借)※違約金有☆AZPの賃料+1万円でスーパーゼロプラン適用★0		

※図面と異なる場合は現況を優先となります。

新宿本店 新宿区新宿3-21-4新宿ニュータワービル1階
TEL: 03-6279-2032



みずべや
水商売のお部屋



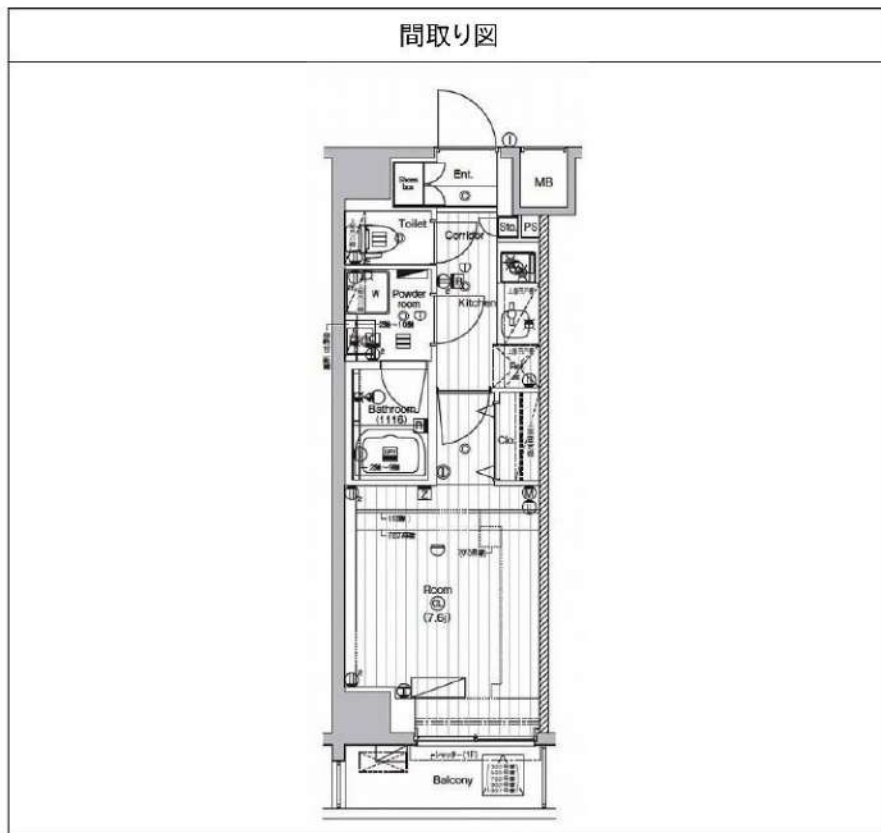
あずま通り店 新宿区歌舞伎町1-8-3良川ビル2階
TEL: 03-6205-5732

ザ・プレミアムキューブG潮見 203

物件種別	間取り	賃料	管理費等
マンション	1K	101,000円	15,000円

【Wi-Fiインターネット無料!※シーファイブ】ペット2匹可 ドッグラン付 高級分譲賃貸レジデンス

【Wi-Fiインターネット無料!※シーファイブ】ペット2匹可 ドッグラン付 高級分譲賃貸レジデンス



敷金/保証金	0円	礼金/権利金	101,000円
敷引/償却金	0円	更新料	1.5ヶ月(新賃料)
更新事務手数料			
その他費用			
物件所在地	東京都江東区潮見2丁目10-25		
交通	京葉線 潮見駅 徒歩5分 東京メトロ有楽町線 辰巳駅 徒歩23分 東京メトロ有楽町線 豊洲駅 徒歩32分		
間取り詳細			
構造	鉄筋コンクリート 2階 / 10階建		
面積	25.62㎡	向き	南
築年月	2019年3月	契約期間	普通借家契約 2年
退去日		入居時期	2024年11月8日
駐車場	駐輪場 バイク置き場		
設備	浴室乾燥、ガス給湯、バス・トイレ別、CS、シャワー、2口コンロ、ガスキッチン、温水洗浄便座、エアコン、室内洗濯機置場、押入、BS、モニター付オートロックシステムキッチン、ネット使用料不要、クローゼット、フローリング/トレレ有、ガスコンロ、ユニットバス、ガスコンロ設置済、バス有、追い焚き風呂、シューズボックス、洗面化粧台、TVインターホン、デザイナーズ、エレベーター、外壁タイル張り、セキュリティ会社加入済、宅配BOX、屋外駐車場		
入居諸条件	ペット可、事務所不可、二人入居可		
損害保険	要 23,000円(2年)		
保証会社	可 保証会社必須/～50%		
備考	■入居中サポート/21450円 ■抗菌代/17600円 ■事務手数料/11000円 ■保証会社必須/～50% ■保険/23000円 ■鍵費用/22000円 ■契約期間(2年普借)※違約金有☆AZPの賃料+1万円でスーパーゼロプラン適用★0 ■ペット飼育時条件有 ■特約事項あり		

※図面と異なる場合は現況を優先となります。

新宿本店 新宿区新宿3-21-4新宿ニュータワービル1階
TEL: 03-6279-2032



みずべや
水商売のお部屋



あずま通り店 新宿区歌舞伎町1-8-3良川ビル2階
TEL: 03-6205-5732

賃貸 マンション 1DK



東武亀戸線 「亀戸」 駅 徒歩 5分

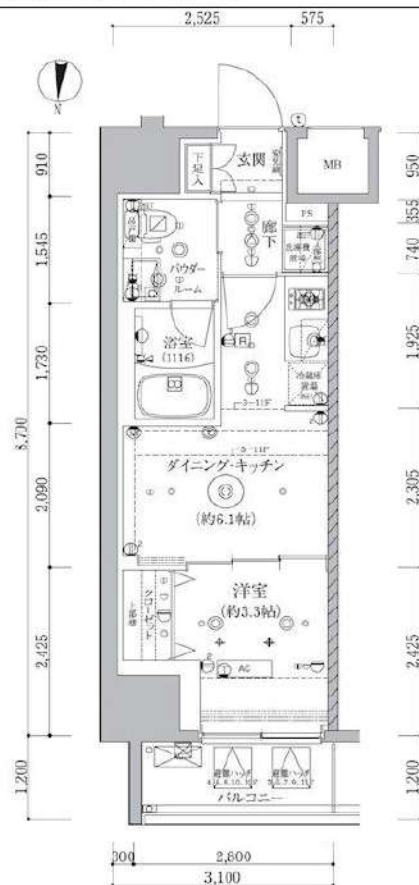
東武亀戸線 「亀戸水神」 駅 徒歩 8分
都営新宿線 「大島 (東京)」 駅 徒歩 12分

角部屋/インターネット使用料無料/ペット相談可!!

防犯カメラ, 外壁タイル張り, 風除室, エレベーター, 宅配BOX, メールボックス, デザイナーズ



○ペット飼育1匹のみ可能
・小型犬+敷金1ヶ月
(成長時 体長50cm以下、体重10kg以下)
・猫+敷金2ヶ月
※図面と異なる場合は現況を優先となります。



物件名	アルテシモクレトルテ 605		
所在地	東京都江東区亀戸 6丁目 42-7		
賃料	104,000円		
管理費等	管理費 15,000円		
敷金	0ヶ月	礼金	1ヶ月
所在階	6階	築年月	2022年3月
専有面積	26.43㎡	向き	北
契約期間	普通借家契約 2年	入居時期	予定 2024年11月25日
構造	鉄筋コンクリート造 地上階数 13階		
損害保険	有り 家財保険 24ヶ月 20,000円		
更新	新賃料1ヶ月 更新事務手数料22,000円		
駐輪場等	駐輪場等の空き確認は共用部管理会社へお問合わせください。 【G&GCommunity TEL : 03-5201-3383】		
保証会社	«エボス»初回保証料 5.0% (月額保証料800円) «ジェイリース»初回保証料 5.0% (月額保証料800円) «あんしん保証»初回保証料 5.0% (月額保証料900円) ※外国籍プラン: 初回保証料100% システムキッチン, 2口コンロ, ガスキッチン, バス・トイレ別, 脱衣所, 浴室乾燥, 浴室暖房, 温水洗浄便座, 洗面所にドア, 洗面化粧台, バス有, トイレ有, 洗面台, シャワー, エアコン, BS, CS, ネット使用料不要, 2F以上, オートロック, ダブルロック, ディンプルキー, モニタ付オートロック, 給湯, ガス給湯, 24時間換気システム, 冷房, 暖房, フローリング, 全居室フローリング, 室内洗濯機置場, 洗濯機置場, クローゼット, シューズボックス, 収納有, 角住戸, 暖房便座 解約予告2ヶ月前 事務手数料:11000円 24時間緊急駆けつけ対応:22000円 鍵交換代:27500円 短期解約違約金あり:1年未満解約時、賃料1ヶ月分 退去時クリーニング代55,000円(税込) ※退去時請求※		
設備			
備考			

新宿本店 新宿区新宿3-21-4新宿ニューターワビル1階
TEL: 03-6279-2032



みずぺや
水商売のお部屋



あずま通り店 新宿区歌舞伎町1-8-3良川ビル2階
TEL: 03-6205-5732

アイルイムブル西大島 802号室

都営新宿線「西大島」駅まで 徒歩3分
東京メトロ半蔵門線・都営新宿線「住吉」駅まで 徒歩9分

物件概要

- ◆所在地 : 東京都江東区大島2-19-9
- ◆構造 : 鉄筋コンクリート造 地上9階建
- ◆築年月 : 平成31(2019)年 1月
- ◆専有面積 : 26.07㎡ ◆バルコニー面積 : 4.20㎡
- ◆間取 : 1K ◆用途 : 住居専用
- ◆総戸数 : 22戸
- ◆建物管理会社: 日神管財株式会社(03-5360-2081)
※共用部設備・空き状況は上記へお問合せください

契約条件

- ◆敷金 : 1ヶ月 ◆礼金 : 1ヶ月
- ※大手法人等、保証会社未加入の場合は、敷金2ヶ月・礼金2ヶ月
- ◆更新料 : 新賃料1.5ヶ月分
- ◆更新手数料 : 22,000円
- ◆解約予告 : 2ヶ月前
- ◆入居日 : 相談

その他条件

- ※事務手数料: 13,200円
- ※当社指定家財保険加入義務有(新規・更新): 16,800円~(2年間)
- ※鍵交換費用: 27,500円
- ※保証会社加入義務有(賃料と共益費総額の50%~)
次年度以降保証料10,000円/年(一部、850円/月 プラン有)
- ※24時間安心サポート加入義務有(2年間): 16,500円
- ※言語対応サービス: 1,500円/月(加入対象者: 外国籍入居者)
- ※退去時基本クリーニング費用: 1,650円/㎡
- ※ペットの飼育不可

賃料	共益費
104,000円	12,000円

※ マイソク内表示、全て税込価格

※ 図面と現況が異なる場合は現況を優先と致します。

分譲賃貸マンション

2路線2駅利用可



【設備: 専有部】

- ◆エアコン
- ◆温水シャワー洗浄暖房機能便座付きトイレ
- ◆浴室換気乾燥機
- ◆独立洗面台
- ◆システムキッチン
- ◆室内洗濯機置場
- ◆フローリング
- ◆クローゼット
- ◆シューズボックス

【設備: 共用部】

- ◎オートロック
- ◎TVモニター付インターホン
- ◎宅配ロッカー
- ◎エレベーター
- ◎防犯カメラ
- ◎駐輪場
- ◎バイク置場



新宿本店

新宿区新宿3-21-4新宿ニューターワビル1階
TEL: 03-6279-2032



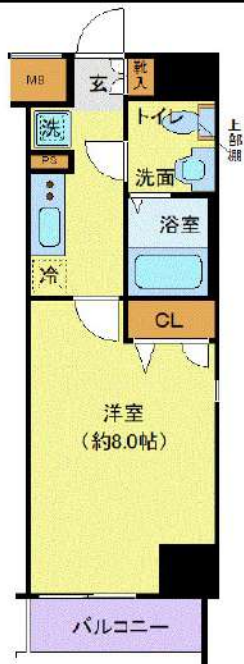
みずべや
水商売のお部屋



あずま通り店

新宿区歌舞伎町1-8-3良川ビル2階
TEL: 03-6205-5732

間取り図



基本情報

住所	東京都江東区辰巳1丁目 4-24	号室	201		
交通	1	有楽町線辰巳駅 徒歩9分	間取り	1K	
	2	りんかい線東雲駅 徒歩22分	広さ	壁芯25.5㎡	
	3	ゆりかもめ豊洲駅 徒歩18分	方角	南	
築年月	2010年12月	構造	RC・11階建	現況	期日指定 2024年12月中旬

賃料等

敷金	0ヶ月	礼金	1ヶ月
賃料	108,000円		
共益費	11,000円		

●SBI日本少額短期保険/20,000円 契約期間2年 ●再契約料/新賃料の1ヵ月

■鍵交換代33,000円 ■退去時クリーンコート代55,000円 ■事務手数料22,000円 ■退去時精算手数料5,500円 (最終請求時) ■指定賃貸保証加入 (総賃料100%) ■賃料等引き落とし料330円/月 ■家具家電撤去費用27,500円 (家具家電無し契約を希望の場合) ■短期解約違約金: 賃料1ヶ月分 (1年未満) ■モバイルwifi (50GB) 付 ■民泊・簡易宿泊による利用及びそれに伴う広告等は一切禁止 ■法人で保証会社加入無しの場合、敷金1ヵ月 ■海外審査相談可 ■全物件先行契約になります。 ■事務所・SOHO利用禁止 ■外国籍の方: GTN加入要 (海外審査OK) 初回保証料: 賃料総額100% 月次手数料2,330円 (税込) ■エクセレントシリーズ

設備

エレベーター / 宅配ボックス / フローリング / 家具・家電付 / エアコン / TVインターホン / 分譲賃貸 / 南向き / システムキッチン / 給湯 / バストイレ別 / 脱衣所 / 浴室乾燥機 / 洗面所独立 / クロゼット / オートロック / 敷金不要 / 外国人可

建物内観



外観画像



SET UP賃貸 (家具・家電付き) 対応

[家具・家電付き基本内容] 条件をご確認ください。

- TV
- ベッド
- カーテン
- 冷蔵庫
- デスク
- その他備品
- レンジ
- チェア

※物件により異なる場合がございます。詳しくはお問合せ下さい。



新宿本店

新宿区新宿3-21-4新宿ニューターワビル1階
TEL: 03-6279-2032



みずばや
水商売のお部屋



あずま通り店

新宿区歌舞伎町1-8-3良川ビル2階
TEL: 03-6205-5732

アイル銀座京橋吉番館 1003号室

物件概要

- ◆所在地 : 東京都中央区八丁堀2-22-12
- ◆構造 : 鉄筋コンクリート造 地上12階建
- ◆築年月 : 平成25(2013)年 1月
- ◆専有面積 : 26.10㎡ ◆バルコニー面積: 3.61㎡
- ◆間取り : 1K ◆用途 : 住居専用
- ◆総戸数 : 44戸
- ◆建物管理会社: 株式会社レーベンコミュニティ(0120-58-3660)
※共用部設備・空き状況は上記へお問合せください

契約条件

- ◆敷金 : 1ヶ月 ◆礼金 : 1ヶ月
- ※大手法人等、保証会社未加入の場合は、敷金2ヶ月・礼金2ヶ月
- ◆更新料 : 新賃料1.5ヶ月分
- ◆更新手数料 : 22,000円
- ◆解約予告 : 2ヶ月前
- ◆入居日 : 相談

その他条件

- ※事務手数料: 12,100円
- ※当社指定家財保険加入義務有(新規・更新): 16,800円~(2年間)
- ※鍵交換費用: 26,400円
- ※保証会社加入義務有(賃料と共益費総額の50%~)
次年度以降保証料10,000円/年(一部、850円/月 プラン有)
- ※24時間安心サポート加入義務有(2年間): 16,500円
- ※言語対応サービス: 1,500円/月(加入対象者: 外国籍入居者)
- ※退去時基本クリーニング費用: 1,650円/㎡
- ※ペットの飼育不可

賃料	共益費
123,000円	12,000円

※ マイソク内表示、全て税込価格

※ 図面と現況が異なる場合は現況を優先と致します。



東京メトロ日比谷線「八丁堀」駅まで 徒歩1分

JR京葉線「八丁堀」駅まで 徒歩3分

東京メトロ東西線・日比谷線「茅場町」駅まで 徒歩5分

JR各線・新幹線「東京」駅まで 徒歩12分

東京メトロ銀座線「日本橋」駅まで 徒歩10分

東京メトロ銀座線「京橋」駅まで 徒歩11分

分譲賃貸マンション

【設備: 専有部】

- ◆エアコン
- ◆温水シャワー・洗浄機能便座付きトイレ
- ◆浴室換気乾燥機
- ◆独立洗面台
- ◆システムキッチン
- ◆室内洗濯機置場
- ◆フローリング
- ◆クローゼット
- ◆シューズボックス

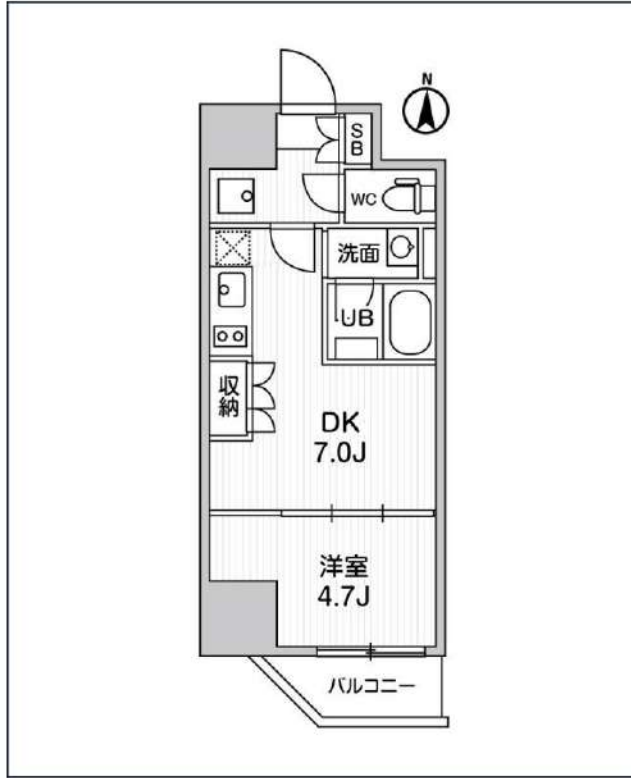
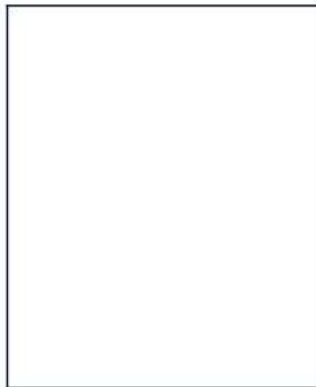
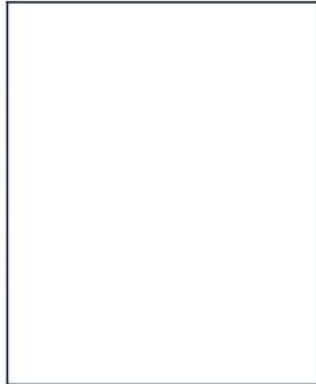
【設備: 共用部】

- ◎オートロック
- ◎TVモニター付インターホン
- ◎宅配ロッカー
- ◎エレベーター
- ◎監視カメラ
- ◎駐輪場
- ◎バイク置場



ALTERNA亀戸Ⅲ

JR中央・総武線「亀戸」徒歩3分



号室	賃料	
902	137,000円	

共益費	10,000円		
敷金	なし	礼金	0円
所在地	東京都江東区亀戸6丁目28-10		
構造・階建	RC 9階部分 / 地上15階、地下0階		
築年月	2023年5月	総戸数	72
間取り	1DK	専有面積	29.57㎡
契約期間	普通借家2年	開口向き	南
保険		連帯保証人	指定しない

保証会社			
その他費用	鍵交換費用24,200円 税込、Goodプレミアムα (24Hサポートのみ) 11,000円 税抜(入居時)、住宅総合保険(フレックス)20,000円 非課税(入居時)、Goodプレミアムα 登録料2,000円/税抜(入居時)		
入居時期	即入居可	退去予定日	—



※現況と図面に相違がある場合は、現況優先となります。

新宿本店 新宿区新宿3-21-4新宿ニューワークビル1階
TEL: 03-6279-2032



みずべや
水商売のお部屋



あずま通り店 新宿区歌舞伎町1-8-3良川ビル2階
TEL: 03-6205-5732

ZOOM月島 601

物件種別	間取り	賃料	管理費等
マンション	1LDK	189,000円	11,000円

敷金/保証金	189,000円	礼金/権利金	0円
敷引/償却金		更新料	1ヶ月(新賃料)
更新事務手数料			
その他費用	<small>[-一時金] 鍵交換費用(税込): 33,000円 [月次費用] 家財保険+付帯サービス(税込): 1,835円 (備考) ■契約時: 当月分+翌月分の賃料・管理費をお支払い頂きます ■ペット飼育時: 敷金1ヶ月追加(別途飼育相則参照・要申請書) ■解約時: ルームクリーニング費用及び借主負担分の原状回復費用をお支払い頂きます</small>		
物件所在地	東京都中央区月島3丁目24-4		
交通	都営大江戸線 月島駅 徒歩6分 東京メトロ有楽町線 月島駅 徒歩6分 都営大江戸線 勝どき駅 徒歩8分		
間取り詳細	6階: LDK 11.50畳, 洋室 4.40畳		
構造	鉄筋コンクリート 6階 / 9階建		
面積	40.70㎡	向き	南東
築年月	2021年2月22日	契約期間	普通借家契約 2年
退去日		入居時期	即入居
駐車場	駐輪場 バイク置き場		
設備	3口ガス(グリル付) 脱衣室 浴室換気乾燥機 独立洗面台 床暖房 温水洗浄便座 追焚 角二面採光		
入居諸条件	ペット可, 二人入居可		
損害保険			
保証会社	必須 トーシンライフ、オリコフォレントインシュア、全保連/保証料: 初回=賃料等×50%、月額=賃料等×1%		
備考	■民泊利用不可 ■自転車: 月額500円 バイク: 月額2,000円(契約時2年間一括払い※台数要確認) ■部屋タイプ: A1 ◆内見予約は『スマート内覧』◆■外国籍相談可(申込条件: 在留カード必須、日本語読み書き出来る方、連帯保証人必須: 日本人又は永住者) ■一部法人保証会社未加入時: 敷金・礼金を各1ヶ月追加		

外観



その他

間取り図



※図面と異なる場合は現況を優先となります。

新宿本店

新宿区新宿3-21-4新宿ニュータウンビル1階
TEL: 03-6279-2032



みずべや
水商売のお部屋



あずま通り店

新宿区歌舞伎町1-8-3良川ビル2階
TEL: 03-6205-5732

プレール・ドゥーク大島 - 402号室

2LDK 190,000円

都営新宿線 東大島 徒歩 6分

★新築! 収納多数! 追焚! セキュリティ設備充実! ネット無料! ★

共益費10,000円
礼金なし 敷金なし

都営新宿線 大島 徒歩 7分

所在	東京都江東区大島7丁目24-10		
間取詳細	LDK(11.7畳) 洋(4.5畳) 洋(3.1畳)		
構造・階建	RC4階/4階建		
専有面積	45.84㎡	建物種別	マンション
築年月	2024年4月	開口向き	西
入居時期	即時	更新料	1.32ヶ月
損保	要2.4万円2年		
契約期間	普通賃借(2年)		
保証会社	加入要(ニッポンインシュア/利用費用50%)		
駐車場	-		
入居諸条件	ペット可(室内のみ飼育可/小型犬可/猫可/礼金1ヶ月分増) 楽器不可		
その他費用	24時間サポート(必須)16,500円、書類作成費(必須)11,000円		
周辺施設	まいばすけっと江東大島7丁目店まで103m オークー亀戸店まで773m ダイエー東大島店まで188m ローソン東大島駅前店まで344m セブンイレブン江東大島8丁目店まで329m ローソン・スリーエフ大島七丁目店まで477m ウエルシアダイエー東大島店まで191m サンドラッグ東大島店まで ガス: 都市、バス1箇所、トイレ1箇所、エアコン、室内洗濯機置場、ガスコンロ3口設置済、パストイレ別、シャワー、追焚、浴室乾燥機、洗面所独立、洗面化粧台、洗浄便座、システムキッチン、グリル、角部屋、2面採光、バルコニー、全居室フローリング、収納1箇所、クローゼット3箇所、シューズインクロー、モニター付オートロック、エレベータ、宅配ボックス、集合郵便受け、駐輪場、バイク置場あり敷地内、インターネット接続可(ネット使用料不要)、防犯カメラ、外壁タイル、敷地内ごみ置き場、浴室暖房		
設備			
備考	※先行契約のみ受付可 ※内見は内見予約くん・申込は申込受付くん ※外国籍・ナイトワーカー可 ※生保・高齢者・法人契約相談可 ※初回保証料は総賃料の50%(更新料:1.2万円/年 振替手数料:550円/税込) ※外国籍でも初回保証料等の変更無 ※ナイトワーカーの初回保証料は総賃料の100% ※解約時にルームクリーニング・エアコンクリーニングの費用負担有 ※短期解約違約金有(2年未満総賃料1ヶ月分)、2駅利用可		



※掲載情報と現状が異なる場合は現状が優先となります。

新宿本店 新宿区新宿3-21-4新宿ニュータワービル1階
TEL : 03-6279-2032



みずべや
水商売のお部屋



あずま通り店 新宿区歌舞伎町1-8-3良川ビル2階
TEL : 03-6205-5732