

ペット可分譲賃貸マンション **ヴェルト西馬込** 『西馬込』駅徒歩8分 都営浅草線

【五反田駅まで8分/都営浅草線利用】



- 物件概要**
- 名称 / ヴェルト西馬込
  - 所在地 / 東京都大田区南馬込6丁目28番13号
  - 構造 / 鉄筋コンクリート造地上5階建
  - 竣工 / 2003年5月
  - 交通 / 都営浅草線「西馬込」駅徒歩8分  
東急池上線「池上」駅徒歩19分

- 賃貸条件**
- 礼金 / 1ヶ月
  - 敷金 / 0ヶ月
  - 更新料 / 新賃料1.5ヶ月分
  - 火災保険 / 18,000円
  - 条件 / 文書事務手数料 5,500円(税込)  
鍵交り費用 27,500円(税込)  
振替事務手数料 330円(税込)/月  
短期解約違約金有り(1年未満1ヶ月)  
ステーション安心サポート24 19,800円(税込)
  - その他 / 保証会社加入のこと  
保証人不要プランご相談可能  
初回保証料: 毎月支払額の50%  
※学生プラン有り: 初回保証料 10,000円~  
月額保証料 700円  
※保証会社利用しない場合は、敷金2ヶ月  
※別途留学生プラン有(運賃保証人不要)

- 設備概要**
- ◇モニター付オートロック
  - ◇2口ガスシステムキッチン
  - ◇室内洗濯防排水
  - ◇エアコン
  - ◇ウォシュレット
  - ◇クローゼット
  - ◇浴室換気乾燥機
  - ◇CATV( J-COM )
  - ◇インターネット(Bフレッツ)

※個別契約 ※他回線不可

- ◇宅配ボックス
  - ◇エレベーター1基
  - ◇敷地内ゴミ捨て場 (24時間ゴミ捨て可)
  - ◇駐輪場(300円/月)
- ※駐輪場空き要確認**

※参考写真

★ライフラインに関して★※申込自由※  
★電気含むその他ライフライン→ライフライン取次業者からご案内  
事前にご案内をお願いします! ※対象物件あり

**パノラマ内見QRコード**

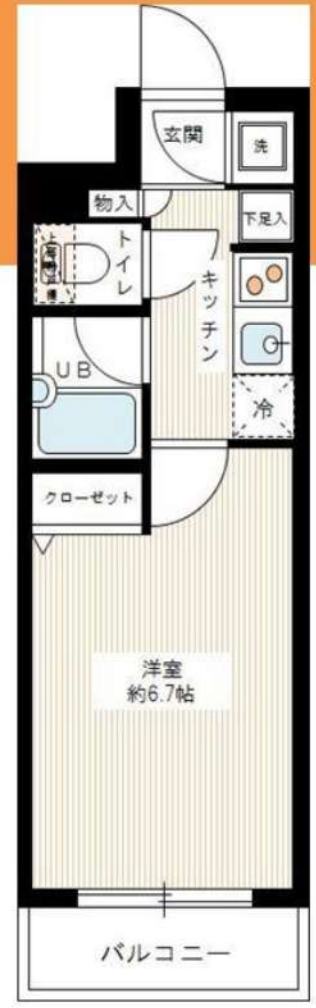
※参考写真

↑360°パノラマ内見できます↑

1 **バストイレ別**

**間接照明**

**ペット飼育可能**  
小型犬・猫いずれか2匹  
(体長50cm以内)  
※飼育時は敷金プラス1ヶ月(預かり)



洋室  
約6.7帖

バルコニー

105-208号室

**【募集条件】**

号室	賃料	間取り	専有面積	現況
105	73,000円	1K	21.16㎡	10/6空き予定
208	75,000円	1K	21.16㎡	9/23空き予定

管理費 8,000円

~ご利用保証会社~  
エポスROOM ID・ルームバンクインシア  
★留学生プラン 初回: 毎月支払い合計額の100~120%\*  
(最低保証料 50,000円)  
※初回 120%の場合、we chat pay/銀聯カードでの決済可  
月額保証料 700円  
※別途、賃料+管理費の2%の手数料がかかります。  
外国人サポートプラン利用料 10,800円/年 (初年度より)  
※初期費用のお支払いにクレジットカード決済をご利用可  
※法人様契約の際の諸条件は別途お問い合わせください



※ 退去時、賃主の指定業者による室内のクリーニング費用(44,000円・税込)・エアコン内部洗浄(14,300円・税込/台)は借主様負担となります。

※ 図面と現況が異なる場合は、現況優先と致します。

**新宿本店** 新宿区新宿3-21-4新宿ニューターワビル1階  
TEL: 03-6279-2032



**みずばや**  
水商売のお部屋



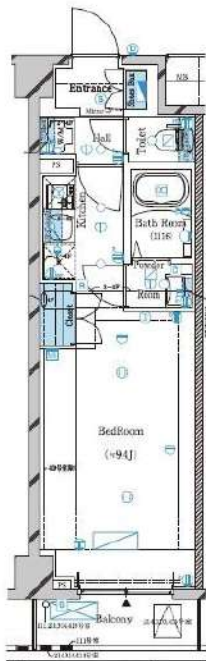
**あずま通り店** 新宿区歌舞伎町1-8-3良川ビル2階  
TEL: 03-6205-5732

# ガリシア下丸子リバーサイド

409 号室

賃料	共益費	礼金	敷金	償却
99,000 円	15,000 円	1 ヶ月	0 ヶ月	0 ヶ月

【インターネット無料!※ギガプライズ】ペット可 築浅高級賃貸レジデンス



建物所在地	東京都大田区下丸子2丁目27-4	区分	
交通	東急多摩川線/武蔵新田 徒歩9分 東急多摩川線/下丸子 徒歩12分 J R京浜東北線/蒲田 徒歩33分		
構造・規模	鉄筋コンクリート造 地上:5階	種別	マンション
専有面積	28.80 m <sup>2</sup>	入居時期	11/12
竣工年月	2020/10/30	方角	北西

賃貸条件	<ul style="list-style-type: none"> <li>■契約/普通借家契約</li> <li>■契約期間/2年</li> <li>■解約予告/2ヶ月前</li> <li>■更新料/新賃料 1.5ヶ月</li> <li>■更新事務手数料 22,000円(税込)</li> <li>■短期解約違約金 1年未満の解約時、総賃料の1ヶ月分</li> </ul>	<ul style="list-style-type: none"> <li>■入居中サポート/21,450円</li> <li>■室内抗菌処理代/17,600円</li> <li>■事務手数料/11,000円</li> <li>■鍵費用/22,000円</li> <li>■火災保険/23,000円</li> <li>■保証会社加入必須</li> </ul>
	<ul style="list-style-type: none"> <li>■ペット飼育1匹の場合共益費 +3500円追加、2匹の場合共益費 +3500円追加及び敷金1ヶ月追加(償却)※犬・猫いずれか2匹(成長時体長50cm以下、15kg以下)</li> </ul>	

特約事項	<ul style="list-style-type: none"> <li>■指定電力案内有(契約自由)</li> </ul>
------	--

設備	<p>システムキッチン、2口ガスキッチン、バス・トイレ別、ユニットバス、温水洗浄付き暖房便座、24換気浴室換・乾・暖、室内洗濯機置場、独立洗面台、洋室、フローリング、24時間換気システム、人感センサー付き玄関照明、2F以上、エアコン、BS対応、CS110°対応、地デジ対応、インターネット無料、都市ガス、排水(公共下水)、シューズボックス、インターホン(TV)、TVモニター付オートロック、エレベーター、バルコニー、宅配ボックス、メールボックス、駐輪場、バイク置場、駐車場、^t2...</p>
----	---

- 口振手数料：~660円 ■保証会社の更新料：10,000円~
- クリーニング費用(~30m<sup>2</sup>/55,000円)
- 2人以上入居の場合、共益費1,000円増額

図面と現状が相違する場合、現状優先となります。

**新宿本店** 新宿区新宿3-21-4新宿ニュータウンワビル1階  
TEL: 03-6279-2032



**みずべや**  
水商売のお部屋



**あずま通り店** 新宿区歌舞伎町1-8-3良川ビル2階  
TEL: 03-6205-5732

# ルール大森西武番館 506

物件種別	間取り	賃料	管理費等
マンション	1K	101,000円	8,000円

敷金/保証金	0円	礼金/権利金	101,000円
敷引/償却金		更新料	1ヶ月(新賃料)
更新事務手数料			
その他費用	[一時金] 鍵交換費用: 16,500円, TFDclub: 17,000円, ルームクリーニング費用(退去時): 55,000円		
物件所在地	東京都大田区大森西3丁目13-21		
交通	京急本線 大森町駅 徒歩6分		
間取り詳細	5階: 洋室 7.50畳, K 1.50畳		
構造	鉄筋コンクリート 5階 / 6階建		
面積	25.52㎡	向き	南
築年月	2020年8月下旬	契約期間	普通借家契約 2年
退去日		入居時期	2024年9月中旬
駐車場	駐輪場		
設備	24時間換気システム, 2口コンロ, BS, CATV, CS, TVインターホン, エアコン, ガスコンロ設置済, ガス給湯, システムキッチン, シャワー, トイレ有, バス・トイレ別, フローリング, ユニットバス, 温水洗浄便座, 光ファイバー, 照明付き, 洗濯機置場, 洗面化粧台, 洗面所独立, 全室照明付き, 浴室乾燥, 浴室暖房, 24時間ゴミ出し可, エレベーター, 宅配BOX, 敷地内ゴミ置き場		
入居諸条件			
損害保険	要 全管協少額短期保険株式会社 18,000円 (2年)		
保証会社	必須 初回保証料30%(家賃+管理費)年間保証料10,000円 ※学生初回保証料9,000円		
備考			

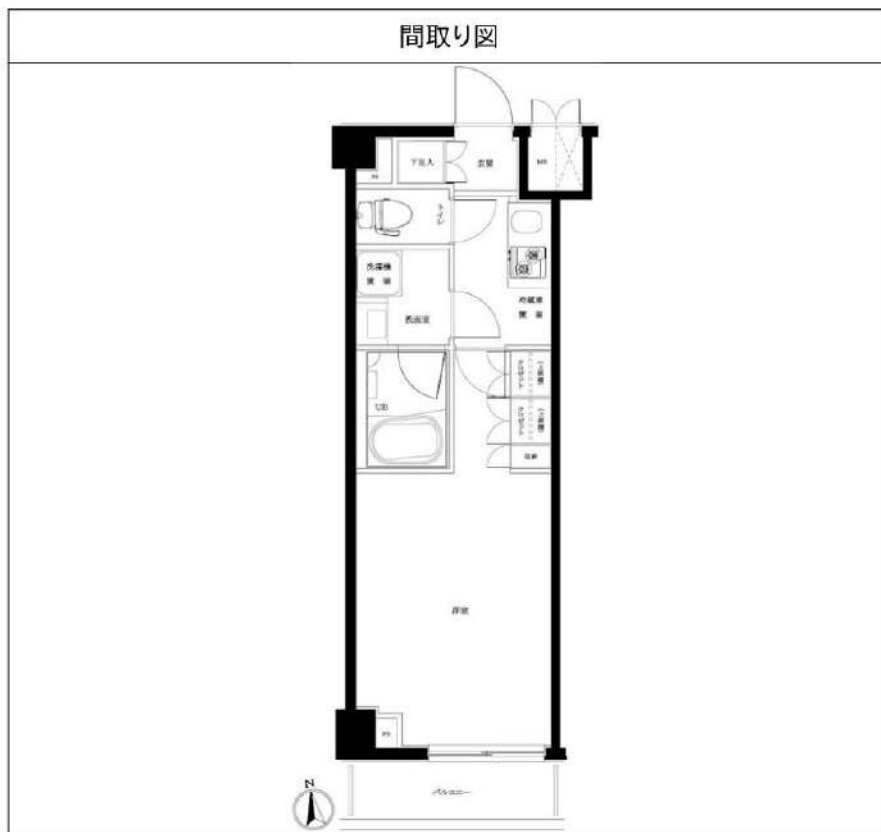
24時間緊急通報システム, 2F以上, オートロック, ダブルディンプルキー, ダブルロック, ディンプルキー, モニタ付オートロック, 防犯カメラ, 管理室, メールボックス

### 外観



### その他





※図面と異なる場合は現況を優先となります。

## 新宿本店

新宿区新宿3-21-4新宿ニューターワビル1階  
TEL: 03-6279-2032



## みずべや

水商売のお部屋



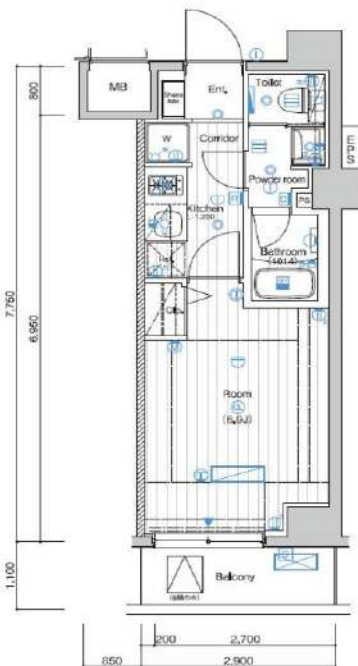
## あずま通り店

新宿区歌舞伎町1-8-3良川ビル2階  
TEL: 03-6205-5732

# SYFORME FUDOMAE

## 602 号室

分譲賃貸マンション「SYFORME(シーフォルム)」シリーズならではのスタイリッシュなデザインと充実設備がポイントです。



1K  
ROOM NUMBER : 602/6027902  
住戸専有面積 22.73㎡ (6.87坪)  
バルコニー面積 3.19㎡ (0.96坪)

利回りくん



特別ご優待サービス  
**SYLA PREMIUM Club Off**  
**SYLA PREMIUM SUPPORT**  
住まいのトラブルや困りごとに対応いたします。

【設備・条件その他】

エレベーター、宅配ボックス、敷地内ごみ置き場、バルコニー、フローリング、エアコン、BS、CS、ネット使用料不要、分譲賃貸、システムキッチン、バストイレ別、浴室乾燥機、温水洗浄便座、洗面所独立、洗面台、クロゼット、シューズボックス、オートロック、防犯カメラ、モニター付きオートロック、保証会社利用可、外国人可、学生向け

※図面と現況が異なる場合は現況を優先いたします。

賃料

106,000円

共益費	8,000円		
敷金	0ヶ月	礼金	1ヶ月

所在地

東京都品川区西五反田5丁目

交通

東急目黒線不動前駅 徒歩5分  
東急目黒線武蔵小山駅 徒歩13分  
東急池上線大崎広小路駅 徒歩15分

建物

構造・規模	鉄筋コンクリート・9階建		
所在階	6階	間取	1K
築年月	2014年11月	方角	北西
平米数	壁芯22.73㎡	バルコニー面積	3.19㎡
種別	普通借家契約	契約期間	2年

契約

解約予告	2ヶ月前 (大手法人の場合相談可)		
更新料	1ヶ月	ペット	不可

その他

火災保険	20,000円	鍵交換代	27,500円
室内清掃費	52,800円 (退去時)		
入居者サポート	SYLAプレミアムクラブ加入 24,200円(税込)/2年 更新時より 26,400円(税込)/2年		

保証会社

クレディセゾン 他取り扱い有り  
初回40%、以降10,000円/年(総賃料15万円以上:14,000円/年)~  
外国籍の方 エボスGTNを利用。初回保証料60%、月額保証料2%、年間保証料無し

引渡

入居時期	期日指定2024年10月下旬		
現況	居住中	解約予定日	2024-10-05

備考

- ◆お申込時、当社が運営するサービス「利回りくん」にも申込情報が登録されます。入居後、本登録を行う事ですぐにサービスを利用する事ができます。※本サービスの登録は無料です。
- ◆ペット飼育可の場合: ペット飼育時は敷金1ヶ月積み増し。
- ◆内見開始日はITANDI BBをご確認ください。
- ◆空き予定物件: 先行契約のみ申込可

新宿本店

新宿区新宿3-21-4新宿ニュータワービル1階  
TEL: 03-6279-2032



みずばや  
水商売のお部屋



あずま通り店

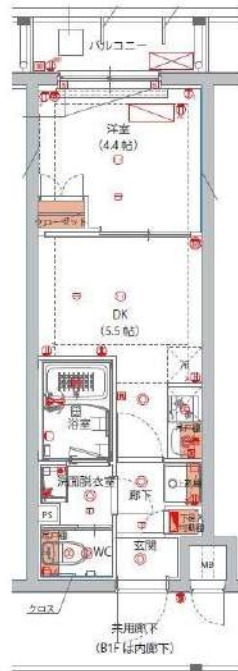
新宿区歌舞伎町1-8-3良川ビル2階  
TEL: 03-6205-5732

# ハーモニーレジデンス大森山王THE GARDEN

102 号室

賃料	共益費	礼金	敷金	償却
119,000 円	15,000 円	1 ヶ月	0 ヶ月	0 ヶ月

【W-Fi インターネット無料※FGBB】 ペット可 築浅高級分譲レジデンス



建物所在地	東京都大田区山王1丁目12-2	区分	
交通	J R 京浜東北線/大森 徒歩6分 京急本線/大森海岸 徒歩17分 J R 横須賀線/西大井 徒歩17分		
構造・規模	鉄筋コンクリート造 地上:3階 地下:1階	種別	マンション
専有面積	25.43 m <sup>2</sup>	入居時期	11/21
竣工年月	2020/5/24	方角	東

賃貸条件	<ul style="list-style-type: none"> <li>■契約/普通借家契約</li> <li>■契約期間/2年</li> <li>■解約予告/2ヶ月前</li> <li>■更新料/新賃料 1.5ヶ月</li> <li>■更新事務手数料 22,000円 (税込)</li> <li>■短期解約違約金 1年未満の解約時、総賃料の1ヶ月分</li> </ul>	<ul style="list-style-type: none"> <li>■入居中サポート/21,450円</li> <li>■室内抗菌処理代/17,600円</li> <li>■事務手数料/11,000円</li> <li>■鍵費用/22,000円</li> <li>■火災保険/22,000円</li> <li>■保証会社加入必須</li> </ul>
	シノケンコミュニケーションズ必須 ■ペット飼育時共益費 3500円追加※犬・猫いずれか1匹 (全長40cm以下、体重10kg以下)	

特約事項	<ul style="list-style-type: none"> <li>■指定電力案内有 (契約自由)</li> </ul>
------	---

設備	システムキッチン、2口ガスキッチン、バス・トイレ別、ユニットバス、温水洗浄付き暖房便座、浴室換気乾燥機、室内洗濯機置場、独立洗面台、洋室、フローリング、24時間換気システム、人感センサー付き玄関照明、エアコン、BS対応、CS110° 対応、CATV対応、インターネット無料、LPガス、排水(公共下水)、シューズボックス、インターホン(TV)、TVモニター付オートロック、エレベーター、バルコニー、宅配ボックス、メールボックス、駐輪場、バイク置場、ペット1匹飼育可
----	---

- 口振手数料：～660円 ■保証会社の更新料：10,000円～
- クリーニング費用 (～30m<sup>2</sup>/55,000円)
- 2人以上入居の場合、共益費1,000円増額

図面と現状が相違する場合、現状優先となります。

**新宿本店** 新宿区新宿3-21-4新宿ニュータウンワビル1階  
TEL: 03-6279-2032



**みずべや**  
水商売のお部屋



**あずま通り店** 新宿区歌舞伎町1-8-3良川ビル2階  
TEL: 03-6205-5732