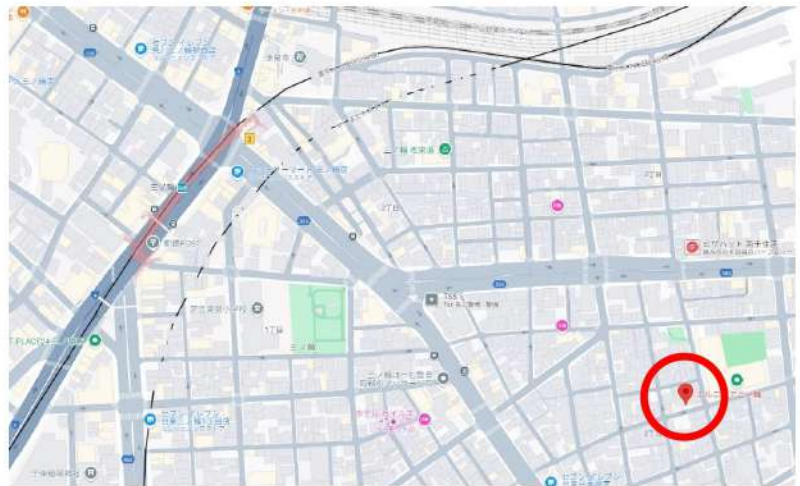


賃料	80,000円
共益費	15,000円

エルニシア三ノ輪 201号室

所在	東京都台東区日本堤2-24-2
建物	構造：鉄筋コンクリート造 所在階：地上8階建 2階部分 総戸数：24戸 築年月：2007年8月
間取り	1K 27.30㎡ (バルコニー2.84㎡)
賃貸条件	敷金：0ヶ月分 礼金：1ヶ月分 更新料：新賃料の1ヶ月分 更新事務手数料：新賃料の0.5ヶ月分 現況：11/3解約予定 (先行契約) 入居日：11月下旬頃予定 火災保険：加入必須 (18,000円～) 保証会社：加入必須 (新日本信用保証 他) (初回50%～、以降1万円/年) 鍵交換費用：38,500円 (税込) 24時間サポート：16,500円 (税込) /2年 書類作成費用：11,000円 (税込)
設備	オートロック、エレベーター、宅配ボックス、防犯カメラ インターネット (個別契約)、TVモニターホン、BS/110°CS 浴室乾燥機、温水洗浄便座、クローゼット、エアコン 独立洗面台、室内洗濯機置場、ガスコンロ2口、バルコニー
その他	ペット飼育不可 普通借家2年、解約予告2ヶ月前 短期解約違約金有 賃料共益費1ヶ月 (1年未満)

日比谷線『三ノ輪』駅 徒歩8分



※図面と現況が異なる場合は現況優先と致します。退去前の申込は先行契約のみの受付となります。

新宿本店

新宿区新宿3-21-4新宿ニュータウンビル1階
TEL: 03-6279-2032



みずべや
水商売のお部屋



あずま通り店

新宿区歌舞伎町1-8-3良川ビル2階
TEL: 03-6205-5732

ロメック山手日暮里

201号室

コンビニ：ファミリーマート根岸二丁目店まで 180m 徒歩 3分
 スーパー：マルエツプチ東日暮里店まで 200m 徒歩 3分
 ドラッグストア：どらっくばす東日暮里リーデンスタワー店まで 210m 徒歩 3分

賃料 **87,000円**
 共益費 **8,000円**

- オートロック
- 駐輪場あり
- 宅配ボックス
- エアコン
- TVモニター付きインターホン
- 給湯器
- 温水洗浄便座
- 室内洗濯機置場
- 浴室換気乾燥機
- システムキッチン
- クローゼット
- 独立洗面台
- 2口コンセント



JR山手線「鶯谷」駅 徒歩6分
 JR山手線「日暮里」駅 徒歩7分

所在地	東京都台東区根岸2-19-20		
構造	鉄筋コンクリート造 11階建		
築年月	2009年3月		
総戸数	80戸		
間取り	1K		
専有面積	25.42㎡		
バルコニー面積	4.50㎡		
敷金	1ヶ月(ペット飼育の場合+1ヶ月)	償却	100%
礼金	1ヶ月		
更新料	1ヶ月	更新事務手数料	22,000円(税込)
家賃債務保証会社	クレディセゾン他提携あり		
保証料	初回:家賃の50%/月額:家賃の1%		
契約事務手数料	11,000円(税込)		
鍵交換料	27,500円(税込)		
24時間サポート料	18,700円(税込)		
家財保険料	20,000円		
ペット相談	可	楽器	不可
事務所使用	不可		
解約予告	2ヶ月前 短期解約違約金 1年以内の解約の場合1ヶ月		
現況	2024年10月31日退去予定		
内見開始日	2024年11月1日~予定		
入居可能日	2024年11月中旬予定		
共有設備	オートロック/駐輪場 宅配ボックス		
専有設備	エアコン/TVモニター付インターホン 給湯器/温水洗浄便座		

身分証明書(運転免許証、パスポート、マイナンバーカード)
 健康保険証(入社証明書、入学証明書で代用可)

※図面と現況が異なる場合は現況を優先させていただきます。
 ※法人契約の場合条件は別途ご相談可能です。

物件概要

専有部

賃貸条件

現況

設備

申込時
必要書類

新宿本店

新宿区新宿3-21-4新宿ニュータウンビル1階
 TEL: 03-6279-2032



みずべや
 水商売のお部屋



あずま通り店

新宿区歌舞伎町1-8-3良川ビル2階
 TEL: 03-6205-5732

LUMIERE HIGASHI-KANDA

JR総武本線 「馬喰町」駅

徒歩 2分

JR総武線「浅草橋」駅 都営新宿線「馬喰横山」駅

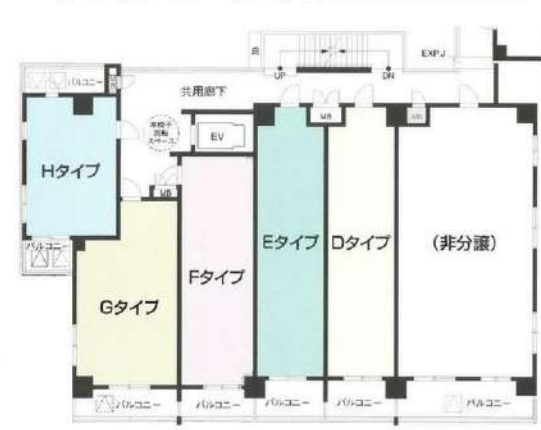
徒歩 8分

- 物件種目 分譲マンション
- 建物名 ルミエール東神田
- 間取タイプ 1R
- 物件所在地 東京都千代田区東神田 1-16-12
- 構造・規模 鉄筋コンクリート造地上11階建
- 専有面積 34.24㎡
- 間取内訳 洋室約8.5帖 K約2帖
- 築年数 平成17年6月
- 契約期間 2年間
- 現況 10/31退去予定
- 入居日 11/中人居予定
- 更新料 新賃料の1ヵ月
- 更新事務手数料 新賃料の0.5ヵ月
- 家財保険料 20,000円～
- 鍵交換費用 37,000円(別途消費税)
- 室内除菌消臭代 6,500円(別途消費税)

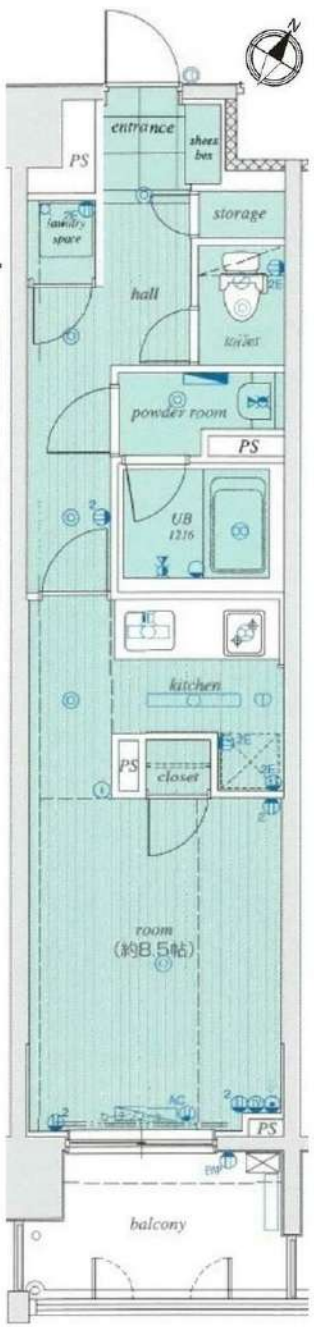
- モニター付オートロック
- 防犯カメラ
- 24H保安システム
- 宅配ボックス
- エレベーター
- ディンプルキー
- モニター付インターホン
- 室内洗濯機置場
- ウォシュレット
- 2口ガスシステムキッチン
- 独立洗面台
- エアコン
- 浴室暖房換気乾燥機
- 浴槽1216サイズ
- インターネット対応
- BS・CS110°対応
- 駐輪場 無料<各部屋1台>
- 24Hゴミ置場



【1階平面図】



【3階平面図】



※保証会社にご加入いただきます。
【保証会社】新日本信用保証(株) or ㈱クレディセゾン
【保証料】賃料+管理費の50% (年間保証委託料10,000円/年) (決済サービス料350円別途あり)
※現況と図面が異なる場合は現況優先とします。
※1年以内の解約の場合は賃料+管理費の1ヵ月相当の違約金が発生致します

◇契約時必要書類◇
御契約者様
・顔写真付身分証明書(1stコピー)
・健康保険証(1stコピー)
・住民票※マイナンバー非掲載のもの
御入居者様
・顔写真付身分証明書(1stコピー)

※駐輪場・宅配ボックスに関しては管理事務室にお問い合わせください。
【管理事務室】03-6671-1108
※その他共有部分等に関しては建物管理会社にお問い合わせください。
【建物管理会社】
大和ライフネクスト(株) 03-5549-7086



礼金1ヵ月敷金0ヵ月

304号室 (Etype)
賃料 100,000円
管理費 20,000円

**ペット飼育
保証金2ヶ月
(退去時償却)
2匹迄 ※サイズ制限有**

新宿本店 新宿区新宿3-21-4新宿ニューターワビル1階
TEL: 03-6279-2032



みずべや
水商売のお部屋



あずま通り店 新宿区歌舞伎町1-8-3良川ビル2階
TEL: 03-6205-5732

フェニックス飯田橋 407

物件種別	間取り	賃料	管理費等
マンション	1R	104,000円	9,000円

敷金/保証金	104,000円	礼金/権利金	104,000円
敷引/償却金		更新料	1ヶ月(新賃料)
更新事務手数料			
その他費用	<small>[-一時金] 鍵交換費用(税込): 33,000円 [月次費用] 家財保険+付帯サービス(税込): 1,735円 [備考] ■契約時: 当月分+翌月分の賃料・管理費をお支払い頂きます ■ペット飼育時: 敷金1ヶ月追加(別途飼育相則参照・要申請書) ■解約時: ルームクリーニング費用及び借主負担分の原状回復費用をお支払い頂きます</small>		
物件所在地	東京都文京区水道1丁目2-6		
交通	都営大江戸線 飯田橋駅 徒歩9分 中央・総武線各停 飯田橋駅 徒歩10分 東京メトロ丸ノ内線 後楽園駅 徒歩10分		
間取り詳細	4階: 洋室 6.40畳		
構造	鉄筋コンクリート 4階 / 6階建		
面積	25.44㎡	向き	北
築年月	2013年7月10日	契約期間	普通借家契約 2年
退去日	2024年9月7日	入居時期	2024年9月下旬
駐車場	要問合せ 駐輪場 バイク置き場		
設備	2口ガス バス・トイレ別 独立洗面台 脱衣室 浴室換気乾燥機 追焚 温水洗浄便座 エアコン		
入居諸条件	ペット可		
損害保険			
保証会社	必須 トーシンライフ、オリコフォレントインシュア、全保連/保証料: 初回=賃料等×50%、月額=賃料等×1%		
備考	■民泊利用不可 ■自転車: 月額500円、バイク: 月額2,000円(契約時2年分一括払い※台数要確認) ■部屋タイプ: O ※内装は入居までに変更となる場合がございます ■外国籍相談可(申込条件: 在留カード必須、日本語読み書き出来る方、連帯保証人必須: 日本人又は永住者) ■一部法人保証会社未加入時: 敷金・礼金を各1ヶ月追加 ◆内見予約は『スマート内覧』◆		

外観



その他



新宿本店 新宿区新宿3-21-4新宿ニューターワビル1階
TEL: 03-6279-2032



みずべや
水商売のお部屋



あずま通り店 新宿区歌舞伎町1-8-3良川ビル2階
TEL: 03-6205-5732

ベルグレード浅草 1001

物件種別	間取り	賃料	管理費等
マンション	1K	105,000円	15,000円

【Wi-Fiインターネット無料※FGBB】ペット可 築浅高級分譲賃貸マンション

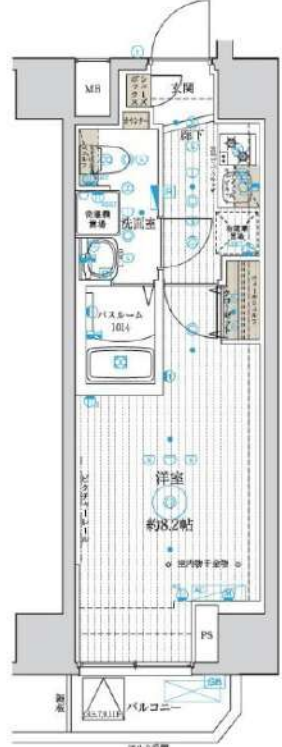
【Wi-Fiインターネット無料※FGBB】ペット可 築浅高級分譲賃貸マンション

外観



その他

間取り図



敷金/保証金	0円	礼金/権利金	0円
敷引/償却金	0円	更新料	1.5ヶ月(新賃料)
更新事務手数料			
その他費用			
物件所在地	東京都台東区浅草5丁目19-7		
交通	つくばエクスプレス 浅草[つくばEXP]駅 徒歩9分 東京メトロ銀座線 浅草駅 徒歩16分 都営浅草線 浅草駅 徒歩15分		
間取り詳細			
構造	鉄筋コンクリート 10階 / 11階建		
面積	25.07㎡	向き	南東
築年月	2022年9月	契約期間	普通借家契約 2年
退去日		入居時期	2024年11月29日
駐車場	バイク置き場		
設備	24時間換気システム, 浴室乾燥, ガス給湯, バス・トイレ別, CS, シャワー, 2口コンロ, ガスキッチン, 温水洗浄便座, エアコン, 室内洗濯機置場, 押入, BS, モニタ付オートロック, システムキッチン, ネット使用料不要, クローゼット, フローリング, トイレ有, ガスコンロ, ユニットバス, バス有, シューズボックス, 洗面化粧台, TVインターホン, デザイナーズ, エレベーター, 外壁タイル張り, 風除室, 宅配BOX		
入居諸条件	ペット可, 事務所不可, 二人入居可		
損害保険	要 23,000円(2年)		
保証会社	可 保証会社必須/～50%		
備考	■入居中サポート/21450円 ■抗菌代/17600円 ■事務手数料/11000円 ■保証会社必須/～50% ■保険/23000円 ■鍵費用/22000円 ■契約期間(2年普借)※違約金有☆AZPの賃料+1万円でスーパーゼロプラン適用★0 ■ペット飼育時条件有		

新宿本店 新宿区新宿3-21-4新宿ニュータワービル1階
TEL: 03-6279-2032



みずべば
水商売のお部屋



あずま通り店 新宿区歌舞伎町1-8-3良川ビル2階
TEL: 03-6205-5732

RENECAT導入済物件★消臭抗菌効果が半永久持続
★家具・家電付賃貸へ変更可★すぐお住まいになれます

Access

都営浅草線
「浅草」 駅徒歩 5分

東京メトロ銀座線
「浅草」 駅徒歩 6分



1301 号室 専有面積 25.89㎡

間取 1K

賃料 **108,000** 円/月

共益費 15,000 円/月

物件概要

所在地 / 東京都台東区寿4丁目6-2
 構造・規模 / 鉄筋コンクリート造 13階建
 総戸数 / 36 戸
 築年月 / 2017年08月01日
 入居日 / 2024年10月09日

契約条件

敷金0ヶ月・礼金0ヶ月

SC保証システム利用料:家賃総額55%(最低金額5.5万円)
 保証人有プラン:家賃総額の30%(最低金額3万円)
 24Hサポート料22,000円/1年・鍵交換代22,000円
 室内抗菌処理代17,600円事務手数料11,000円
 当社指定賃貸火災保険(ジック)加入の事(別途費用)
 ※賃料口座引落し(口座振替手数料別途有)
 普通賃貸借1年契約(更新型)※
 ※1、2回目の更新時5%の賃料改定あり。更新料は1回のみ。
 2回目以降の更新料は無い為、安心して永くお住まいいただけます
 ※LPガス(要担保金)

- 美しい外観タイル張り
- 24時間マンションセキュリティ
- 共用部防犯カメラ設置(8台)
- 監視カメラ防犯窓付エレベーター
- 人感センサー付玄関照明
- LL45等級フローリング採用
- 洋室エアコン標準装備
- 2口ガスコンロ安全センサー付キッチン
- バスルームとトイレを独立(シャワートイレ)
- ★洗濯に便利な浴室換気乾燥暖房機

- 鏡裏収納付き独立洗面台
- 防音サッシ窓(T-2サッシ)騒音軽減
- クローゼット・トール型シューズBOX
- インターネット利用可能(別途費用)
- CATV・BS・110°CS(別途費用)
- 24時間利用可能宅配ボックス
- バイク置場(空き条件等含め要詳細確認)
- 駐輪場(空き条件等含め要詳細確認)
- ペット可(別途敷金1ヶ月)1匹小型のみ
- 2人入居・外国籍可・海外審査も可能



24時間安心サポート

設備のトラブルに24時間365日の受付体制

医療健康サービス 24

看護士が24時間365日ご相談に応じます。

※図面と現況が異なる場合、現況優先とさせていただきます。

新宿本店 新宿区新宿3-21-4新宿ニュータウンビル1階
 TEL: 03-6279-2032



みずべや
 水商売のお部屋



あずま通り店 新宿区歌舞伎町1-8-3良川ビル2階
 TEL: 03-6205-5732

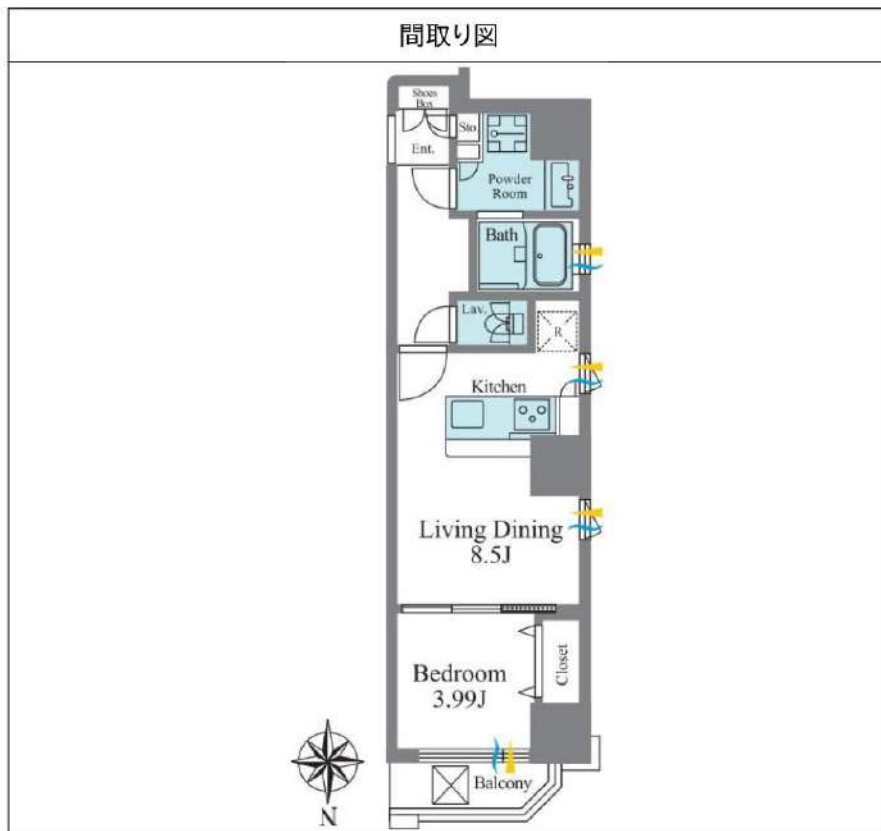
スタイルヒルズ秋葉原 901

物件種別	間取り	賃料	管理費等
マンション	1LDK	139,000円	20,000円

敷金/保証金	139,000円	礼金/権利金	139,000円
敷引/償却金	139,000円	更新料	1.5ヶ月(新賃料)
更新事務手数料			
その他費用			

ペット可 高級分譲賃貸マンション

ペット可 高級分譲賃貸マンション



物件所在地	東京都千代田区神田佐久間町4丁目19-7		
交通	山手線 秋葉原駅 徒歩6分 都営浅草線 浅草橋駅 徒歩9分 都営新宿線 岩本町駅 徒歩9分		
間取り詳細	LDK 8.5畳		
構造	鉄筋コンクリート 9階 / 11階建		
面積	35.66㎡	向き	北
築年月	2015年3月	契約期間	普通借家契約 2年
退去日		入居時期	2024年11月6日
駐車場			
設備	浴室乾燥, ガス給湯, バス・トイレ別, シャワー, ガスキッチン, 温水洗浄便座, エアコン, 洗面所独立, 室内洗濯機置場, 押入, 人感照明センサー, モニタ付オートロック, シューズボックス, クローゼット, 3口以上コンロ, フローリング, トイレ有, ガスコンロ, ユニットバス, バス有, 追い焚き風呂, システムキッチン, 洗面化粧台, TVインターホン, デザイナーズ, エレベーター, 外壁タイル張り, 宅配BOX		
入居諸条件	ペット可, 事務所不可, 二人入居可		
損害保険	要 25,000円(2年)		
保証会社	可 保証会社必須/～50%		
備考	■入居中サポート/21450円 ■抗菌代/17600円 ■事務手数料/11000円 ■保証会社必須/～50% ■保険/25000円 ■鍵費用/25300円 ■契約期間(2年普借) ※違約金有☆AZPの賃料+1万円でスーパーゼロプラン適用★0 ■ペット飼育時条件有		

新宿本店 新宿区新宿3-21-4新宿ニュータワービル1階
TEL: 03-6279-2032



みずぺや
水商売のお部屋



あずま通り店 新宿区歌舞伎町1-8-3良川ビル2階
TEL: 03-6205-5732

RENECAT導入済物件★消臭抗菌効果が半永久持続
★家具・家電付賃貸へ変更可★すぐお住まいになれます

Access

東京メトロ銀座線
「神田」駅徒歩 1分

JR山手線
「神田」駅徒歩 3分



0303 号室 専有面積 41.65㎡

間取 1LDK

賃料 **199,000** 円/月

共益費 18,000 円/月

物件概要

所在地／ 東京都千代田区神田須田町1丁目18-4
構造・規模／ 鉄筋コンクリート造 9階建
総戸数／ 23 戸
築年月／ 2019年10月15日
入居日／ 2024年10月14日

契約条件

敷金0ヶ月・礼金0ヶ月

保証システム利用料:家賃総額55%～(最低金額5.5万円)
24Hサポート料22,000円/1年・鍵交換代22,000円
室内抗菌処理代17,600円事務手数料11,000円
当社指定賃貸入居者総合保険加入の事(別途費用)
※賃料口座引落し(口座振替手数料:月額550円)
普通賃貸借1年契約(更新型)※
※1、2回目の更新時5%の賃料改定あり。更新料は1回のみ。
2回目以降の更新料は無い為、安心して永くお住まいいただけます

- 外観はスタイリッシュなタイル貼り
- 監視カメラ防犯窓付きエレベーター
- 安心の敷地内防犯カメラ4台設置
- カラーTVEモニター付オートロック
- 安心のダブルロックディンプルキー
- お手入れし易い床フローリング仕様
- エアコン2基標準装備
- 3口ガスキッチン(グリル付き)
- 清潔な温水シャワートイレ
- パウダールーム独立洗面台
- ★雨天や冬は必須浴室換気乾燥暖房機
- ★お湯張り追い焚き機能付きバス
- 収納力便利なクローゼット
- ★ネット使い放題(ファイバーゲート)
- ↑速度等詳細はTel.0120-988-660
- BS/CS110*(別途費用)
- 24時間利用可能な宅配ボックス
- 24時間利用可能な敷地内ゴミ置場
- 駐輪場初回登録料5,500円(空要確認)
- ペット(小型1匹まで)敷金1ヶ月追加



24時間安心サポート

設備のトラブルに24時間365日の受付体制

医療健康サービス24

看護師が24時間365日相談可※適用条件有

※図面と現況が異なる場合、現況優先とさせていただきます。

新宿本店 新宿区新宿3-21-4新宿ニューターワビル1階
TEL: 03-6279-2032



みずべや
水商売のお部屋



あずま通り店 新宿区歌舞伎町1-8-3良川ビル2階
TEL: 03-6205-5732