

- ☆フローリング
- ☆バストイレ別
- ☆1口ガスコンロ有
- ☆オートロック
- ☆CATVJCOM(インターネット12M無料)
- ☆南向き
- 保証会社利用 日本セーフティー株式会社
- 契約時 賃料・管理費合計額50%(1年契約)
- 更新 10,000円(1年毎)

- バス停「NHK技研前」下車徒歩3分
- バス便多数有(成城学園前、渋谷、用賀方面)
- 小田急線「成城学園前」駅バス11分
- 田園都市線「用賀」駅バス15分
- 日大商学部(約915m)
- 東京農業大学(約1380m)
- 国立成育医療研究センター(約835m)



物件種目	貸マンション		
登録名	祖師ヶ谷大蔵		
図取タイプ	1K		
賃貸条件	賃料	68,000円	
	一時金等	礼金1ヶ月・敷金1ヶ月	
所在地	世田谷区砧1-13-15		
交通	小田急線「祖師ヶ谷大蔵」駅徒歩16分		
建物	建物名	エスポワール砧 205号室	
	構造・規模	鉄骨造 3階建 2階部分	
	使用部分面積	21.09㎡	
	図取内訳	洋室6.1帖	
築年月	平成19年1月	契約期間	2年
管理費等	2,000円		
駐車場	無し		
現況	空	入居日	即時
各戸設備	バストイレ別 給湯 シャワー 収納スペース エアコン		
各戸設備	フローリング オートロック 室内洗濯機置場 駐輪場		
保険	当社指定の保険に要加入		
備考	更新料:新賃料の1か月分		
	保証会社利用		
退去時、クリーニング代・エアコン洗替代を借主負担とする旨あり			
写真と相違する場合は現況を優先します。要者の結果、お断りする場合がございます。			

新宿本店 新宿区新宿3-21-4新宿ニューワークビル1階
TEL: 03-6279-2032



みずべや
水商売のお部屋



あずま通り店 新宿区歌舞伎町1-8-3良川ビル2階
TEL: 03-6205-5732

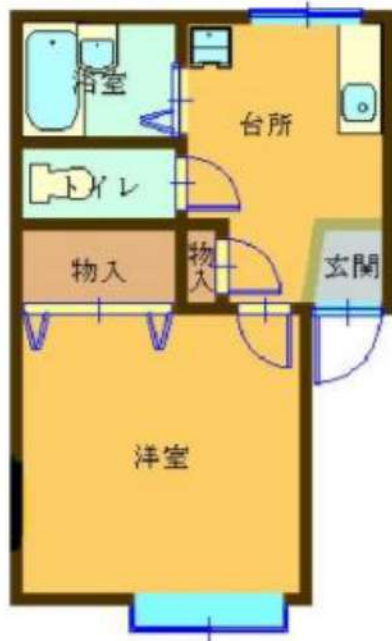
アパート

1K

洋6 / K3

最寄駅 京王線 八幡山駅 徒歩7分
所在地 東京都杉並区上高井戸3丁目4-2
物件名 エルグレース 201

京王線八幡山駅まで徒歩7分♪
 人気のバストイレ別で、水回りも清潔にお使いいただけます！



ライフライン

ガス：都市ガス
 水道：公営水道
 電気：東京電力、他

設備

キッチンタイプ：システムキッチン / コンロ：ガスコンロ付 / コンロの口数：1口 / ガスキッチン / キッチンに窓 / 通風良好 / バストイレ：別室 / バス共同専用の別：専用 / バス / トイレ共同専用の別：専用 / トイレ種類：水洗 / トイレ / シャワー / 給湯 / エアコン / 洗濯機置き場：有り (室内) / インターホン / CATV / 法人：可 / 保証人：不要 / フローリング：全室フローリング / 出窓 / 1フロア2住戸 / 収納 / シューズボックス

月額賃料	賃料	7.2 万円
	共益費	2,000円
	その他	—

敷金・礼金	敷金	72,000 円
	礼金	0 円

建物	構造	木造
	所在階	1階/2階建て
	築年月	2001年1月(築23年)
	専有面積	20.20㎡
	向き	西向き
	駐車場	なし

契約条件等	現況	空き
	入居可能時期	即時
	取引態様	一般媒介
	条件	
	契約期間	普通建物賃貸借契約 期間：2年
	保険	加入要 24,000 円
	保証会社	加入要 総賃料の100% (年間更新料15,000円)
	鍵交換代	16,500 円
	24サポート	16,500 円
	条件変更等	※開取りは反転タイプの可能性もございます。※写真は別号室です。

新宿本店

新宿区新宿3-21-4新宿ニュータウンビル1階
 TEL：03-6279-2032



みずばや
 水商売のお部屋



あずま通り店

新宿区歌舞伎町1-8-3良川ビル2階
 TEL：03-6205-5732

賃貸マンション

CENTURY環斐(カンフィー) 401号

西武鉄道新宿線 井荻駅 徒歩3分

楽器相談 ペット猫のみ可

最上階、3面採光、南向きで陽当り良好。大変明るいお部屋です。
 ロフトにエアコンあり。CATVインターネット(120Mbps、Wi-Fi付き)が無料。
 ペットは猫のみ飼育可。エレベーターはありません。



↑360°カメラパノラマビューはこちら↑



賃料	75,000円	
間取	1K	
所在地	東京都杉並区井草3丁目16-14	
交通	西武鉄道新宿線 井荻駅 徒歩3分 西武鉄道新宿線 上井草駅 徒歩15分	
礼金	無	敷金 1ヶ月
管理費	3,000円	契約種類 普通賃貸借契約
保険料	要	仲介手数料 1.1ヶ月
駐車場	近隣有 19,000円	火災保険加入 要
賃貸保証料	50% 加入要	更新料 1.1ヶ月
契約期間	2年	
入居可能日	期日指定 2024年10月中旬	
構造	鉄骨造 4階建 の4階	
専有面積	30.38㎡(9.18坪)	
築年月	2008年 11月	向き 南
間取明細	K2 洋7	
学区		
設備	ロフト フローリング 照明器具 洗面台 シャワー バストイレ別 洗浄便座 エアコン CATV BSアンテナ 浴室乾燥機 クローゼット シューズボックス バルコニー TVインターホン 駐輪場 角部屋 光ファイバー バイク置き場 室内洗濯機置場 日当り良好 24時間換気システム ガスコンロ コンロ二口 楽器相談 事務所可 二人入居可 ペット可	
取引態様	一般	
備考	<ul style="list-style-type: none"> ・9/26退去 ・2年未満にて解約の場合、早期解約違約金として賃料1ヶ月分 ・GTNを使用の場合は保証料100%となります ・J:COM In My Room導入済で、インターネット(120Mbps、Wi-Fi付き)が無料。NTT光ファイバーも利用可能 ・ペット猫のみ可(飼育の場合礼金+1ヶ月) ・事務所使用相談 ・バイク置場あり(月額5,000円+税) ・保証会社:日本賃貸保証 	

新宿本店

新宿区新宿3-21-4新宿ニュータウンビル1階
 TEL: 03-6279-2032



みずべや
 水商売のお部屋



あずま通り店

新宿区歌舞伎町1-8-3良川ビル2階
 TEL: 03-6205-5732

1K、アパート!

※表記は全て税込価格です

賃料	78,000円	共益費	2,000円
敷金	78,000円	礼金	78,000円
仲介料*	85,800円	鍵交換費*	22,000円
契約期間	2年間	更新料	新賃料の1ヶ月分
火災保険	22,000円	保証会社	契約時のみ 総賃料の80%

物件名	ピラロマーナ		
所在地	杉並区上萩2丁目10番1号		
構造・規模	木造スレート葺き2階建		
間取り	1K 約21㎡ + ロフト		
号数	1階 102号		
築年月	2011年 10月		
最寄駅	JR中央線 荻窪駅 徒歩 9分	JR中央線 丸の内線 荻窪駅 徒歩 12分	JR中央線 西荻窪駅 徒歩 17分

備考

リフォーム!フローリング(新品)、角部屋、オートロック方式、エアコン1基、温水洗浄便座、広々ロフト、シャッター、光ファイバー対応、ケーブルTV対応、バスタイレ別、自転車置場、収納多数、室内洗濯機置場、1口ガスコンロ設置可、独立洗面台、天井高、室内・敷地内禁煙、賃料・共益費の支払いは口座振替です(手数料440円)。

※現況と図面が異なる場合現況優先とさせていただきます



リフォーム!



広々ロフト付き!



新宿本店

新宿区新宿3-21-4新宿ニュータウンビル1階
TEL: 03-6279-2032



みずべや
水商売のお部屋

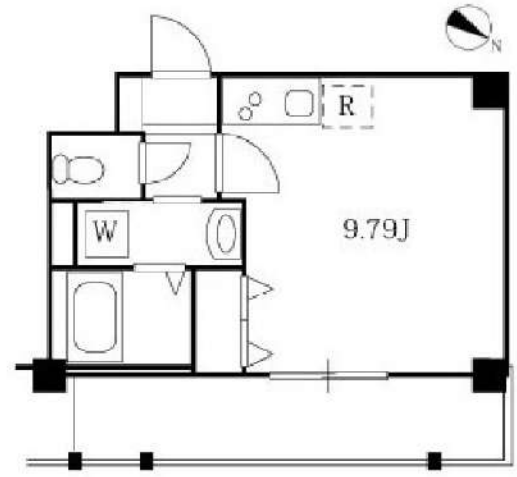


あずま通り店

新宿区歌舞伎町1-8-3良川ビル2階
TEL: 03-6205-5732

KDXレジデンス上野毛 505

☆インターネット無料（キッズウェイ）☆
☆ALSOK導入-セキュリティがしっかりしたマンションです☆



賃貸条件	賃料 敷金	94,000円 0ヶ月	共益費 礼金	12,000円 0ヶ月
所在地	東京都世田谷区野毛3丁目2-11			
交通	東急大井町線「上野毛」駅 徒歩7分 東急大井町線「等々力」駅 徒歩14分 東急大井町線「尾山台」駅 徒歩19分			
種別	賃貸マンション	構造	鉄筋コンクリート	
規模	地上5階建て/5階部分	間取	1R	
専有面積	26.98㎡	築年数	2016年9月	
入居可能日	即時(退去済み)	現況	空家	
更新料	新賃料の1.5ヶ月	向き	北東	
保険	18,000円(2年)	鍵交換代 ※税込	38,500円	
保証会社	※エポス ルームIDからの審査になります。 【ルームID】月額総賃料の50%/月次保証料、月額総賃料の1.5% 【オリコフォレントインシュア】→月額総賃料の50%~/年間保証料10,000円~※引落とし手数料330円(税込)掛かる場合あり			
費用	プレミアムデスク(税込/2年): 16,500円 害虫バリア(税込): 16,500円 契約時ルームクリーニング費用(税込): 44,000円			
必要書類	■審査時: 顔写真付き身分証・在籍証明 ■契約時: 無			
その他	ペット	不可	楽器	不可
	事務所	不可	法人	可
	駐輪場	有 440円/月(込) 区画指定あり	バイク	有 3,300円/月(込)
	駐車場	無	トランク ルーム	無
先行	契約	インター ネット	無料 キッズウェイ 0570-550-588	
備考	■短期解約違約金: 1年未満2カ月 ■解約予告: 2カ月前 ■プレミアムデスク代の中に登録料4,400円(税込)を含みます。 ■本物件は電子契約となります。			
共用管理	伊藤忠アーバンコミュニティ株式会社 東京本社 0120-987-550			

※写真は参考となります



ファミリーマート ナカム
ラニ子新地店まで2316m
ココカラファイン ニ子新
地店まで2303m
上野毛自然公園まで644m



※図面と現況が異なる場合は、現況優先となります。情報掲載日 2024/9/9

新宿本店 新宿区新宿3-21-4新宿ニュータウンビル1階
TEL: 03-6279-2032

みずべや
水商売のお部屋

あずま通り店 新宿区歌舞伎町1-8-3良川ビル2階
TEL: 03-6205-5732

分譲型賃貸マンション

東京メトロ丸ノ内線 東高円寺駅まで 徒歩5分

中央線 高円寺駅まで 徒歩12分

管理室、メールボックス、平置駐車場、屋内駐車場、システムキッチン、ガスコンロ設置済、2口コンロ、ガスキッチン、バス・トイレ別、脱衣所、浴室乾燥、温水洗浄便座、洗面所独立、洗面所にドア、洗面化粧台、バス有、トイレ有、シャワー、エアコン、BS、CATV、ネット専用回線、CATVインターネット、TVインターホン、インターホン、2F以上、オートロック、モニタ付オートロック、給湯、エレベーター、24時間ゴミ出し可、風除室、敷地内ゴミ置き場、宅配BOX、冷房、暖房、外壁タイル張り、分譲タイプ、フローリング、室内洗濯機置場、クローゼット、シューズボックス、玄関収納、収納有、人感照明センサー、角住戸、2面採光、駅まで平坦



ステージグランデ高円寺南

賃料	301号室 104,000円		
構造	鉄筋コンクリート造 地上階数 8階		
交通	東京メトロ丸ノ内線 東高円寺駅まで 徒歩5分		
所在地	東京都杉並区高円寺南 1丁目18-8		
完成	2001年6月	専有面積	30.80㎡
現況	空室	入居時期	2024年09月18日
敷金	1ヶ月	共益費	5,000円
礼金	2ヶ月	契約終了時 敷金償却	1ヶ月
契約期間	普通 2年間	解約予告	1ヶ月前
更新料	新賃料1ヶ月	火災保険	22,000円(2年)
保証会社	必須	保証人	不要
契約条件	[一時金] アクト安心ライフ24:16500円 鍵交換代:22000円 [月次費用] システム利用料:275円 初回保証料:月額費用の40%、1年毎に更新保証料10,000円。(GTN使用時50%~100%) ペット(不可)、外国人入居(相談)、楽器使用(不可)、事務所(不可)、法人(相談)		

新宿本店 新宿区新宿3-21-4新宿ニュータワービル1階
TEL: 03-6279-2032



みずべや
水商売のお部屋



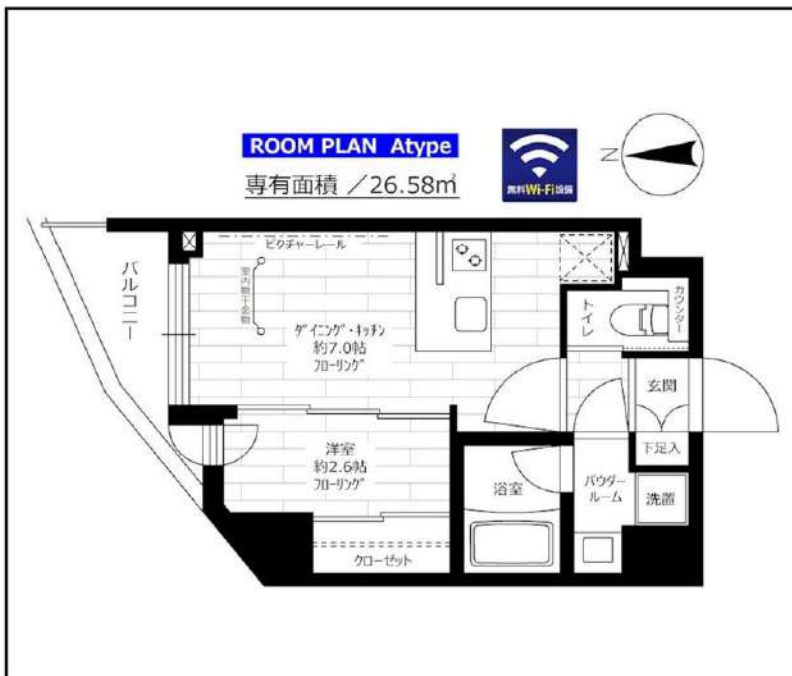
あずま通り店 新宿区歌舞伎町1-8-3良川ビル2階
TEL: 03-6205-5732

分譲型賃貸マンション

東急田園都市線 桜新町駅まで 徒歩11分

東急田園都市線 駒沢大学駅まで 徒歩12分

管理室、メールボックス、システムキッチン、対面式キッチン、ガスコンロ設置済、2口コンロ、カウンターキッチン、ガスキッチン、バス・トイレ別、脱衣所、浴室乾燥、温水洗浄便座、洗面所独立、洗面所にドア、洗面化粧台、バス有、トイレ有、シャワー、エアコン、BS、CS、ネット使用料不要、ネット専用回線、光ファイバー、TVインターホン、マルチメディアコンセント、インターホン、インターネット専用線配線済み、2F以上、防犯カメラ、オートロック、カードキー、モニタ付オートロック、給湯、エレベーター、24時間ゴミ出し可、風除室、敷地内ゴミ置き場、宅配BOX、24時間換気システム、冷房、暖房、外壁タイル張り、分譲タイプ、フローリング、室内洗濯機置場、クローゼット、シューズボックス、玄関収納、収納有、人感照明センサー、角住戸



ステージファースト桜新町

賃料	501号室 112,000円		
構造	鉄筋コンクリート造 地上階数 8階		
交通	東急田園都市線 桜新町駅まで 徒歩11分		
所在地	東京都世田谷区新町1丁目7-9		
完成	2021年9月	専有面積	26.58㎡
現況	空室	入居時期	2024年09月14日
敷金	1ヶ月	共益費	5,000円
礼金	2ヶ月	契約終了時 敷金償却	1ヶ月
契約期間	普通 2年間	解約予告	1ヶ月前
更新料	新賃料1ヶ月	火災保険	20,000円(2年)
保証会社	必須	保証人	不要

契約条件

[一時金] アクト安心ライフ24:16500円 鍵交換代:22000円 [月次費用] システム利用料:275円
初回保証料:月額費用の40%、1年毎に更新保証料10,000円。(GTN使用時50%~100%)
ペット(不可)、外国人入居(相談)、楽器使用(不可)、事務所(不可)、法人(相談)

インターネット使い放題!

★光ケーブル★

(オプション) 契約料・通信料不要

※端末は各自のご負担となります。

新宿本店 新宿区新宿3-21-4新宿ニュータウンビル1階
TEL: 03-6279-2032



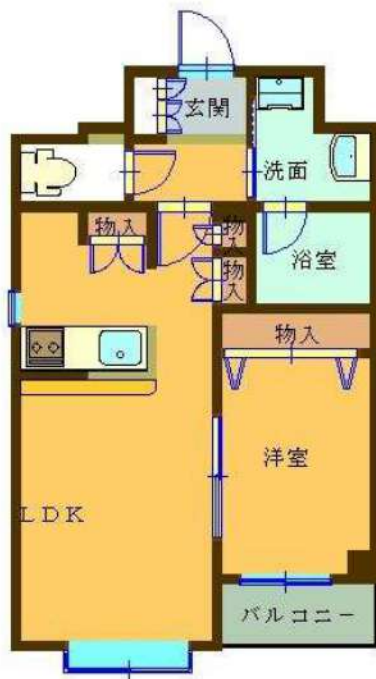
みずべや
水商売のお部屋



あずま通り店 新宿区歌舞伎町1-8-3良川ビル2階
TEL: 03-6205-5732

アリビア世田谷 302

物件番号 4163



種目	マンション		
最寄駅	東急世田谷線	若林駅	徒歩2分
	東急世田谷線	松陰神社前駅	徒歩8分
	東急世田谷線	西太子堂駅	徒歩10分
間取	1LDK		
方位	南		
賃貸条件	賃料	144,000	円
	敷金 1ヶ月	礼金 1ヶ月	
管理費等	6,000	円	
駐車場			
更新料	新賃料の1ヶ月		
保険等	要2年 住宅総合保険 28,000円		
諸費用	鍵交換代18,000円+税 安心入居サービス14,000円+税		
その他費用	消毒代12,000円+税		
家賃保証	保証会社必須 総賃料の100%		
物件所在地	世田谷区		
	若林	5-4-1	
建	構造・規模	鉄筋コンクリート造4階建 3階	
	使用部分面積	40.2㎡	
物	間取内訳	洋4.9 LDK9.5	
築年月	2007/3月	契約期間	2年
現況	9月21日～内見可予定	入居日	10月1日～入居可
備考	※ペット2匹まで可 (小型犬・猫1匹につき敷金+1ヶ月/中型・大型は要相談)		



設備

	排水	都市ガス	冷暖	
			追焚	
専用	洗面所	洗濯機置き場		
ガス	システム	カウンター		CATV

新宿本店

新宿区新宿3-21-4新宿ニューパークビル1階
TEL: 03-6279-2032



みずぺや
水商売のお部屋



あずま通り店

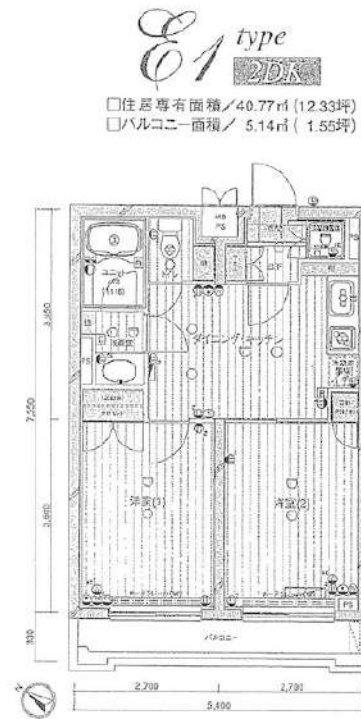
新宿区歌舞伎町1-8-3良川ビル2階
TEL: 03-6205-5732

☆バストイレ別☆

2F以上,オートロック,モニタ付オートロック,ダブルロック,ディンプルキー,ダブルディンプルキー,24時間緊急通報システム

【外観】

【間取り図】



※図面と現状が異なる場合は現状優先となります。

賃料	145,000円		
管理費等	15,000円	間取り	2DK
敷金	無	礼金	1ヶ月
敷引 償却金	- -	保証金	-
建物名	ループル中野白鷺		
物件種別	マンション	号室	0206号室
建物所在地	東京都中野区白鷺3丁目15-18		
交通	西武新宿線 下井草 徒歩8分 西武新宿線 鷺ノ宮 徒歩10分		
間取詳細			
構造・規模	鉄筋コンクリート4階建2階		
専有面積	40.77㎡	向き	南西
築年月	2006年7月	契約期間	2年
入居時期	即時	更新料	1.5ヶ月(新賃料)
損害保険	有 20,000円 24ヶ月		
駐車場			
設備	エレベーター,敷地内ゴミ置き場,宅配BOX,システムキッチン,ガスコンロ設置済,2口コンロ,バス有		
その他費用	[一時金] 退去時鍵交換費用(契約時請求):29,700円 ルームクリーニング費用(退去時請求):55,000円 AMLクラブサポート費用(契約時請求):16,500円 [備考] ①短期解約違約金有②エアコンクリーニング費用(台あたり16,500円税込込み・退去時請求)		
入居諸条件	ペット不可 事務所不可 楽器等の使用不可 学生可		
保証会社	必須 家賃総額の50%		
備考	引越し業者指定 保証会社必須 退去時要清掃代 解約予告50日前 電力業者指定有		

情報更新日 2024年9月9日

No.10130206

新宿本店 新宿区新宿3-21-4新宿ニュータウンビル1階
TEL: 03-6279-2032



みずあべや
水商売のお部屋



あずま通り店 新宿区歌舞伎町1-8-3良川ビル2階
TEL: 03-6205-5732

<賃貸マンション>

ファミリーにおすすめ2LDK♪
人気のバス・トイレ別！3路線利用可能！防犯カメラ・宅配ボックスあり！

間取 **2LDK**

家賃 **165,000円**

管理費 **5,500円**

交通 小田急線「経堂」駅 徒歩 12分

東急世田谷線「松原(東京)」駅 徒歩 10分
京王線「桜上水」駅 徒歩 16分



物件名	シャルマン桜上水 104号室		
所在地	東京都世田谷区桜上水3丁目1-14		
敷金/礼金	敷金：1ヶ月	礼金：1ヶ月	
入居時期	即入居		
間取詳細	LDK(16.00畳), 洋室(5.40畳), 和室(6.00畳)		
構造	鉄筋コンクリート造 地上階数 3階		
所在階	1階		
築年月	2000年11月		
向き	東		
専有面積	60.80㎡		
契約期間	普通借家契約 2年		
駐車場	空無/		
駐輪場	駐輪場：有 バイク：5,000円(税別)/月		
損保	18,000円～ (2年間)		
保証会社	必須 初回：総賃料50%～(最低2万円) 年間：1万～ 口座振替手数料：440円/月(税込)～		
契約条件	ペット(不可), ルームシェア(相談), 外国人入居(相談), 楽器使用(不可), 高齢者(相談), 子供(可), 二人入居(可), 法人(可), 友人同士(相談)		



物件の詳細はこちら▼



設備等

駅まで平坦, 宅配BOX, 敷地内ゴミ置き場, 平坦地, 防犯カメラ
オートロック, ガスキッチン, バス・トイレ別, 追い焚き風呂, 洗面所独立, 洗面所にドア, 洗面化粧台, エアコン, インターホン, 一部フローリング, 室内洗濯機置場, クローゼット, シューズボックス, 押入, 収納4ヶ所以上

備考

24時間緊急対応サービス：16,500円(税込)/2年間
鍵交換費：17,600円～(税込)
退去時ルームクリーニング費用及び
エアコンクリーニング費用は借主負担(当社指定業者)
更新料：新家賃1カ月分
更新事務手数料：0.25カ月分(税別)
仲介手数料：家賃1カ月分(税別)
解約予告1カ月前

新宿本店 新宿区新宿3-21-4新宿ニュータウンビル1階
TEL：03-6279-2032



みずべや
水商売のお部屋



あずま通り店 新宿区歌舞伎町1-8-3良川ビル2階
TEL：03-6205-5732

プルミエール - 0110号室

2LDK 175,000円

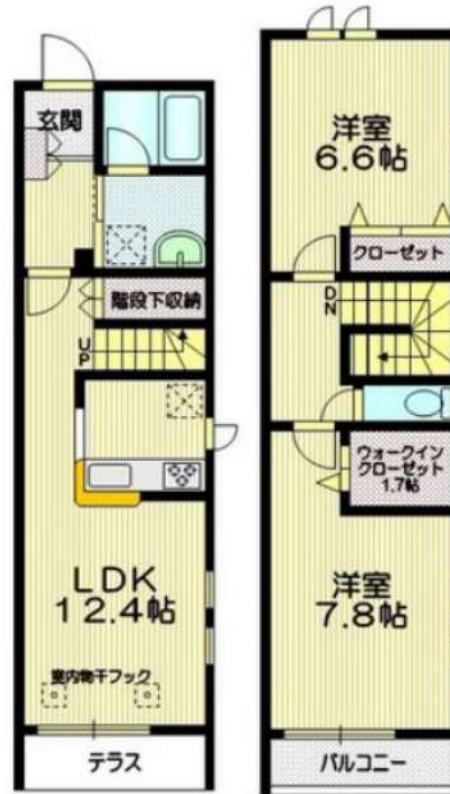
中央本線 阿佐ヶ谷 徒歩 16分

★耐震・耐火の旭化成ヘーベルメゾン★

共益費5,000円
礼金1ヶ月 敷金0.5ヶ月

中央本線 荻窪 徒歩 19分
西武新宿線 下井草 徒歩 17分

所在	東京都杉並区本天沼1丁目20-3		
同取詳細	LDK(12.4畳) 洋(7.8畳) 洋(6.6畳)		
構造・階建	ALC2階/2階建		
専有面積	73.69㎡	建物種別	マンション
築年月	2013年3月	開口向き	南東
入居時期	即時	更新料	1ヶ月
損保	要2.04万円2年		
契約期間	普通賃借(2年)		
保証会社	加入要(旭化成不動産サポート/初回保証料月額賃料等の50% 更新時2万円/利用費用50%)		
駐車場	-		
入居諸条件	2人入居可 子供可 ペット不可 楽器不可		
その他費用	鍵交換費用22,000円(入居時)、室内清掃費用66,000円(退去時)、My Concier Club2年会費15,000円(入居時)		
周辺施設	阿佐ヶ谷駅前商店街まで1280m 阿佐ヶ谷駅前イトーヨーカドーまで1200m 阿佐ヶ谷駅前スーパー西友まで1200m 杉並第九小学校まで240m 東原中学校まで370m スーパー文化堂阿佐ヶ谷店まで331m サミットストア本天沼店まで519m ファミリーマート杉並天沼店まで408m セブンイレブン、服衣所、洗面所独立、洗面化粧台、システムキッチン、カウンタキッチン、対面キッチン、最上階、角部屋、3面採光、2面バルコニー、メゾネット、フローリング、室内物干し、ペアガラス、クローゼット2箇所、床下収納、ウォークインクローゼット、インターホン、オートロック、モニター付オートロック、防犯シャッター、オートバス、上階無し、敷地内ごみ置き場、3方角住戸、南面リビング、ダブルロックキー、防犯ガラス、LDK12畳以上、キッチンに窓、耐震ラッチ吊戸棚、洗面所にドア、階段下収納、火災警報器等設置済み、ガス：都市、エアコン3台、室内洗濯機置場、ガスコンロ3口設置済、給湯、バスタイレ別、シャワー、浴室乾燥機		
設備	※仲介手数料が賃料1ヵ月分(税別)がかかります※当社指定保険に加入して頂きます※退去時のルームクリーニング費用は借主負担です※、★当社は旭化成ヘーベルメゾン申込窓口、お気軽にご相談下さい、★中央線沿線のお部屋探しは賃貸SHOPニチワ荻窪へ直接、駅又は現地待ち合わせでご案内できます、始発駅、5駅利用可、3沿線利用可、バス2路線、閑静な住宅街、日当たり良好、通風良好、緑豊かな住宅地		
備考			



新宿本店 新宿区新宿3-21-4新宿ニユートワビル1階
TEL: 03-6279-2032



みずいべや
水商売のお部屋



あずま通り店 新宿区歌舞伎町1-8-3良川ビル2階
TEL: 03-6205-5732

新築貸マンション

駒澤大学、三軒茶屋、西太子堂駅徒歩圏！
人気の田園都市線上馬2丁目 (^ ^)♪
2路線3駅利用で都心のアクセス機敏♪
閑静な住宅街で貴重な新築住宅！

間取り 1LDK 専有面積 41.16㎡ 築年月 2024年10月



チェックポイント！

この図面は物件情報の一部を抜粋して掲載しております。(現況優先) 入居日・引渡日変更や付帯条件、別途料金等が発生する場合がありますのでご確認ください。

- 新築●主要採光面：南東向き●事務所使用不可●楽器不可●ルームシェア不可●2面採光●角部屋●B・T別●追焚機能●浴室暖房●浴室乾燥機●温水洗浄便座●シャワー付洗面化粧台●3口以上コンロ●IHキッチンヒーター●グリル●収納スペース●全居室収納●クローゼット●シューズボックス●室内洗濯機置場●室内物干し●給湯●都市ガス●複層ガラス●フローリング●全居室フローリング●エアコン2台以上●全居室エアコン●ダブルロックドア●モニター付インターホン●ディンプルキー●防犯用ガラス●テラス

所在地	世田谷区上馬2丁目
間取りタイプ	1LDK
賃貸条件	賃料 180,000円
	礼金1ヶ月 敷金1ヶ月 保証金なし

物件所在地	東京都世田谷区上馬2丁目4-18		
交通	東急田園都市線 駒沢大学 徒歩8分		
建物	建物名	仮称) 上馬2丁目住宅(カミウマニチョウメジウタク) 101	
	構造・規模	鉄骨造3階建/1階部分	
	使用部分積	41.16㎡	
	間取内訳	洋6.1	
築年月	2024年10月	契約期間	2年
管理費等	なし 共益費なし		
駐車場			
現況	未完成	入居可能時期	2024年10月中旬予定
設備	B・T別 追焚機能、浴室暖房、浴室乾燥機、温水洗浄便座、シャワー付洗面化粧台、3口以上コンロ、IHキッチンヒーター、グリル、収納スペース、全居室収納、クローゼット、シューズボックス、室内洗濯機置場、室内物干し、給湯、都市ガス、複層ガラス、フローリング、全居室フローリング、エアコン2台...		
保険等	要2年15,000円		
備考	更新料：新賃料1ヶ月 賃貸保証：加入要 保証会社は全保連他。初回保証料は月額賃料等合計額の50% 利用駅1：東急世田谷線 西太子堂 徒歩14分 利用駅2：東急世田谷線 三軒茶屋 徒歩15分		

新宿本店 新宿区新宿3-21-4新宿ニートーワビル1階
TEL: 03-6279-2032



みずべや
水商売のお部屋



あずま通り店 新宿区歌舞伎町1-8-3良川ビル2階
TEL: 03-6205-5732



東急バス亭『深沢一丁目』 乗車口徒歩 **1分**

★各駅共に駅前駐輪場充実!

東急東横線『都立大学』駅 徒歩22分 バス12分 自転車9分

東急東横線・大井町線『自由が丘』駅 徒歩24分 バス14分 自転車9分

★駒沢公園まで徒歩6分 自転車2分 お散歩、ジョギング、サイクリング、トレーニングルームも完備!

自慢の築浅物件!

☆閑静な住宅街 ☆角部屋 ☆陽当り良 ☆外壁タイル貼

☆モニター付インターホン ☆電子ロックキー ☆エアコン全室完備 ☆浴室乾燥機・追い炊き機能付き

☆グリル付システムキッチン、2口コンロ ☆床下収納あり ☆独立洗面所は三面鏡! ☆BS・CS

☆浴室シャワーはミスト付 ☆温水洗浄便座 ☆タンクレストイレ ☆ダウンライト ☆電動シャッター

☆窓、複層ガラス ☆二面採光 ☆階段下収納 ☆自転車置き場あり ☆敷地内ゴミ置き場

☆天井高シューズクローゼット ☆ファミリータイプ! 2人同居、子供、シェア等、歓迎!

これだけ設備が揃っていてこの賃料! お見逃しなく!!

所在地	東京都世田谷区深沢2-8-7
建物	木造 2階建
築年数	2023年2月
世帯総数	6世帯
専有面積	51.34㎡
間取り	2LDK
現況	入居中
入居日	10/6以降

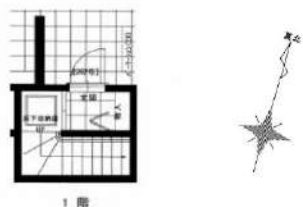
部屋番号	202号室
賃料	213,000円
管理費	5,000円
敷金	1か月
礼金	1か月
契約期間	2年間(更新可)
更新料	新賃料の1か月分+事務手数料0.5か月
総合保険	30,000円~
鍵交換代	なし
書類作成料	10,000円(税別)

- 契約者必要書類
- ・住民票 ・身分証明書
 - ・収入証明書
- 連帯保証人必要書類
- ・印鑑証明書
 - ・収入証明書

※審査の内容によっては保証会社に加入して頂く場合があります。
 ※図面と現況が異なる場合は現況を優先します。
 ※諸条件相談可



【202号室】



☆4帖ロフト付はこの部屋のみ!

新宿本店 新宿区新宿3-21-4新宿ニュータウンビル1階 TEL: 03-6279-2032



みずまべや 水商売のお部屋



あずま通り店 新宿区歌舞伎町1-8-3良川ビル2階 TEL: 03-6205-5732