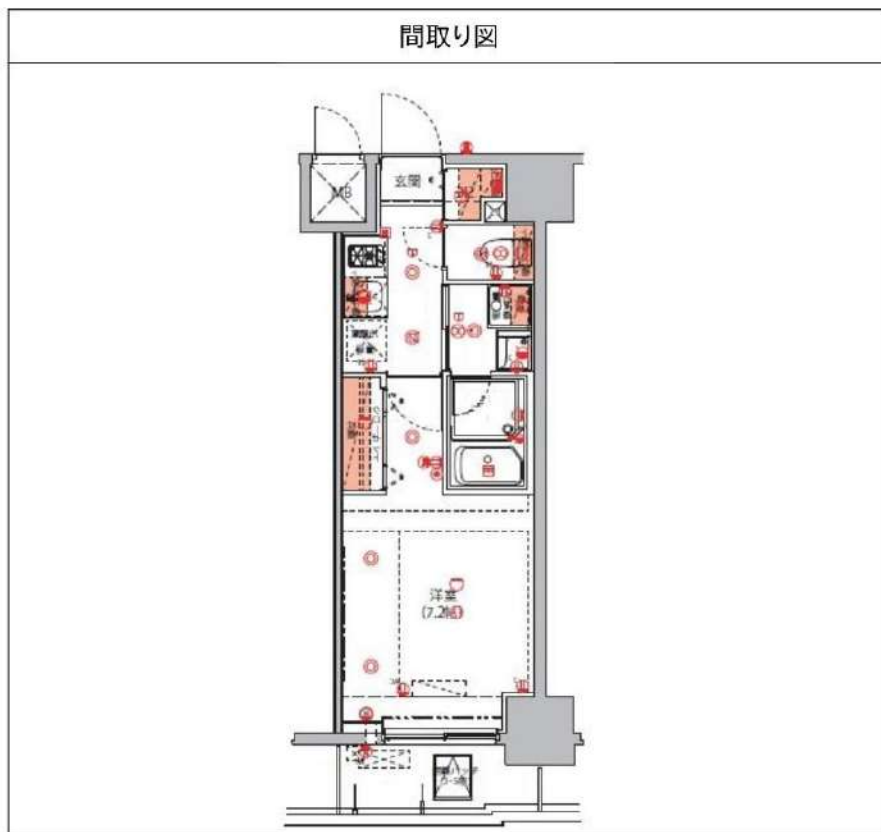


# ハーモニーレジデンス東京イーストコア#004 204

物件種別	間取り	賃料	管理費等
マンション	1K	80,000円	15,000円

セキュリティも室内設備も充実 ペット可 高級分譲賃貸マンション

セキュリティも室内設備も充実 ペット可 高級分譲賃貸マンション



敷金/保証金	0円	礼金/権利金	0円
敷引/償却金	0円	更新料	1.5ヶ月(新賃料)
更新事務手数料			
その他費用			
物件所在地	東京都墨田区東向島5丁目39-14		
交通	京成押上線 八広駅 徒歩6分 東武スカイツリーライン 東向島駅 徒歩8分 東京メトロ半蔵門線 押上駅 徒歩34分		
間取り詳細			
構造	鉄筋コンクリート 2階 / 12階建		
面積	25.80㎡	向き	南東
築年月	2015年11月	契約期間	普通借家契約 2年
退去日		入居時期	2024年9月26日
駐車場	バイク置き場		
設備	浴室乾燥, ガス給湯, バストイレ別, CS, シャワー, 2口コンロ, ガスキッチン, 温水洗浄便座, エアコン, 洗面所独立, 室内洗濯機置場, 押入, BS, CATV, モニタ付オートロック, システムキッチン, クローゼット, フローリング, トイレ有, ガスコンロ, コニエットバス, バス有, シューズボックス, 洗面化粧台, TVインターホン, 管理室, デザイナーズ, メールボックス, エレベーター, 外壁タイル張り, セキュリティ会社加入済, 宅配BOX, 屋外駐車場		
入居諸条件	ペット可, 事務所不可, 二人入居可		
損害保険	要 22,000円(2年)		
保証会社	可 保証会社必須~50%(最低保証料5万円)		
備考	<ul style="list-style-type: none"> <li>■入居中サポート/21450円 ■抗菌代/17600円 ■事務手数料/11000円 ■保証会社必須~50%(最低保証料5万円) ■保険/22000円 ■鍵費用/22000円 ■契約期間(2年普借) ※違約金有</li> <li>☆AZPの賃料+1万円でスーパーゼロプラン適用★0 ■ペット飼育時条件有</li> </ul>		

※図面と異なる場合は現況を優先となります。

新宿本店 新宿区新宿3-21-4新宿ニューワークビル1階  
TEL: 03-6279-2032



みずべや  
水商売のお部屋



あずま通り店 新宿区歌舞伎町1-8-3良川ビル2階  
TEL: 03-6205-5732



ペット可

高級分譲賃貸マンション

# AXAS墨田AsylCourt

東武スカイツリーライン『東向島』駅徒歩6分  
京成押上線『京成曳舟』駅徒歩12分



参考写真

※ライオンに関して※申込自由※  
※電気含むその他ライオン・ライオン取次業者からご案内  
事前にご案内をお願いします！※対象物件あり

※ペット飼育可能※  
※猫・小型犬いずれか1匹  
飼育時は敷金プラス1ヶ月(預かり)

独立洗面台

敷金0



## ■物件概要

- 名称 / AXAS墨田AsylCourt
- 所在地 / 東京都墨田区東向島3丁目12番4号
- 構造 / 鉄筋コンクリート造地上9階建
- 竣工 / 2014年5月
- 交通 / 東武スカイツリーライン『東向島』駅徒歩6分  
京成押上線『京成曳舟』駅徒歩12分

## ■賃貸条件

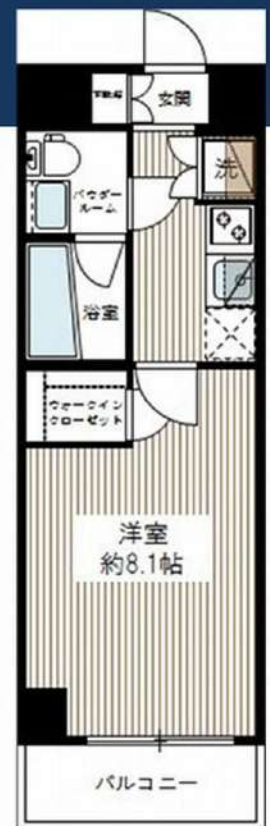
- 礼金 / 1ヶ月
- 敷金 / 0ヶ月
- 更新料 / 新賃料1.5ヶ月分
- 火災保険 / 18,000円
- 条件 / 文書事務手数料5,500円(税込)  
鍵交換費用 27,500円(税込)  
振替事務手数料330円(税込)/月  
短期解約違約金有り(1年未満1ヶ月)  
ステージ安心サポート24 19,800円(税込)
- その他 / 保証会社加入のご  
保証人不要プランご相談可能  
初回保証料：毎月支払額の50%  
※学生プラン有り：初回保証料 10,000円～  
月額保証料 700円  
★エース⇒賃料等 引落時から請求開始  
★ルームバンクインシュア⇒賃発月から請求開始  
※保証会社利用しない場合は、敷金2ヶ月

～ご利用保証会社～  
エースROOM iD・ルームバンクインシュア  
★留学生プラン 初回：毎月支払い合計額の100～120%\*  
(最低保証料 50,000円)  
※初回 120%の場合、we chat pay/銀聯カードでの決済可  
月額保証料 700円  
※別途、賃料+管理費の2%の手数料がかかります。  
外国人サポートプラン利用料 10,800円/年(初年度より)  
※初期費用のお支払いにクレジットカード決済をご利用可  
※法人様契約の際の諸条件は別途お問い合わせください

- \*カラーTVMモニター付オートロック
- \*玄関人感センサー付照明
- \*2口ガスシステムキッチン
- \*温水洗浄機能付便座
- \*浴室換気乾燥暖房機
- \*独立洗面化粧台(シャンプードレッサー)
- \*室内洗濯防水パン
- \*エアコン
- \*エレベーター1基
- \*メタル調シャワーヘッド
- \*ウォークインクローゼット
- \*BS/CS110°アンテナ
- \*インターネット(B B Mネット/フレッツ光)  
※個別契約(他回線不可)
- \*宅配BOX・メールボックス
- \*駐輪場  
※空状況・申込方法は要確認
- \*敷地内ゴミ置き場24時間ゴミ出し可

## 【募集条件】

号室	賃料	専有面積	間取り	入居日
603	84,000円	25.52㎡	1K	10/5退去予定
管理費 8,000円				



※ 退去時、貸主の指定業者による室内のクリーニング費用(44,000円・税込)・エアコン内部洗浄(14,300円・税込/台)は借主様負担となります。

新宿本店 新宿区新宿3-21-4新宿ニューパークビル1階 TEL: 03-6279-2032

みずいべや 水商売の自営業

あずま通り店 新宿区歌舞伎町1-8-3川川ビル2階 TEL: 03-6205-5732





「フュージョナル菊川」  
**賃料 87,000円**

**1K** 専有面積 25.24㎡  
 管理費 10,000円

敷金 : 無  
 礼金 : 無 **禁煙物件**  
 保証金 : 1ヶ月(契約時償却)  
 普通借家契約2年

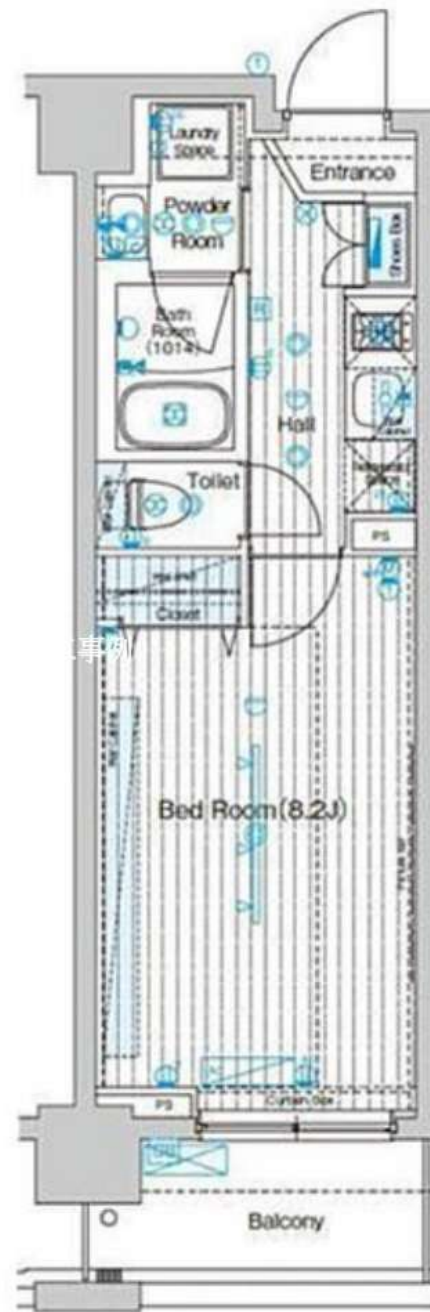
- ・保証会社必須 (ルームバンクインシュア)  
 初回50% 1年毎10,000円
- ・家財保険2年 20,000円
- ・鍵交換費 33,000円
- ・退去時清掃費 38,500円 (退去時)
- ・エアコン洗浄費 11,000円 (退去時)
- ・書類作成費 11,000円
- ・住まいレスキュー 16,500円
- ・1年未満の解約で違約金賃料総額の2ヶ月分  
 1年以上2年未満の解約で同1ヶ月分

※外国籍・留学生・海外審査応相談

**物件概要**

- 所在 : 墨田区立川3-18-6
- 構造 : RC造地上7階建
- 所在階 : 2階 203号室
- 建築年月 : 2015/4
- 建物管理 : (株)ワークス合人舎  
 (連絡先03-6775-4630)
- 更新料 : 新賃料1ヶ月
- 更新事務手数料 : 新賃料0.5ヶ月分
- 入居開始 : 11月中旬

★図面と現況が異なる場合は現況を優先します★



**専用設備**

- ・ユニットバス
- ・システムキッチン(2口)
- ・エアコン1基
- ・浴室乾燥機
- ・独立洗面台
- ・温水洗浄便座
- ・TVモニターホン

**共用設備**

- ・オートロック
- ・24時間ゴミ出し可
- ・宅配ボックス
- ・敷地内ゴミ置き場
- ・駐輪場  
 (空状況は建物管理に要確認)



都営新宿線

「菊川」駅  
 徒歩 6分

**203号室**  
**10月13日退去予定**  
**内見不可**

新宿本店 新宿区新宿3-21-4新宿コートワークビル1階  
 TEL : 03-6279-2032



みずいべや  
 水商売の心部屋



あすま通り店 新宿区歌舞伎町1-8-3良川ビル2階  
 TEL : 03-6205-5732



# 貸マンション

## 錦糸町駅

メイクス錦糸町(メイクスキンシチョウ) 501

間取り  
1K

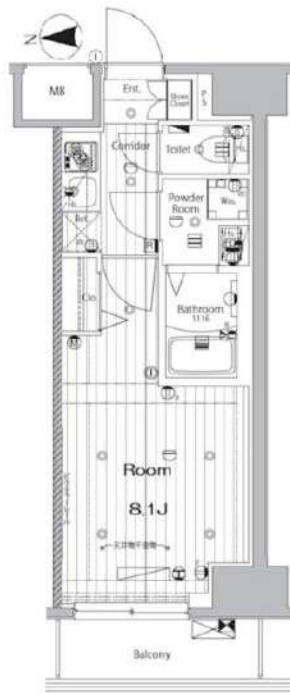
専有面積  
25.72㎡

築年月  
2020年11月



### チェックポイント！

駐輪場有,主要採光面:西向き,事務所使用不可,楽器相談,ペット相談,保証人不要,高齢者相談,デザイナーズ,外観タイル張り,角部屋,24時間換気システム,B・T別,シャワー,浴室乾燥機,トイレ,温水洗浄便座,洗面台,洗面所独立,ガスコンロ付,2口コンロ,システムキッチン,クローゼット,シューズボックス,人感センサー付照明,室内洗濯機置場,給湯,都市ガス,フローリング,暖房,エアコン,C S, B S端子,MMコンセント,インターネット使用料無料,ダブルロックドア,オートロック,モニタ付オートロック,ディンプルキー,防犯カメラ,バルコニー,エレベーター,宅配BOX



物件種目	貸マンション
最寄駅	錦糸町
間取タイプ	1K
賃貸条件	賃料 94,000円 礼金1ヶ月 敷金1ヶ月 保証金なし

物件所在地	東京都墨田区石原4丁目 27-4		
交通	J R 総武・中央緩行線 錦糸町 徒歩12分		
建物	建物名	メイクス錦糸町(メイクスキンシチョウ) 501	
	構造・規模	RC 7階建/5階部分	
	使用部分積	25.72㎡	
	間取内訳		
築年月	2020年11月	契約期間	2年
管理費等	12,000円/月 共益費なし 雑費なし		
駐車場	なし		
現況	居住中	入居可能時期	2024年10月13日予定
設備	B・T別,シャワー,浴室乾燥機,トイレ,温水洗浄便座,洗面台,洗面所独立,ガスコンロ付,2口コンロ,システムキッチン,クローゼット,シューズボックス,人感センサー付照明,室内洗濯機置場,給湯,都市ガス,フローリング,暖房,エアコン,C S, B S端子,MMコンセント,インターネット使用料無..		
保険等	要 2年23,000円		
備考	複数路線利用可能◎商店街や商業施設ありペット相談(敷金追加、退却時償却)解約予告2カ月前、短期解約違約金有、更新手数料1.65万円(税込)安心入居サポート(税込・必須):22,000円 鍵交換費用(税込・必須):33,000円 更新料:新賃料1.5ヶ月 賃貸保証:加入要 (1)月額保証料:家賃(賃料+管理費)の1% (2)初回保証料:家賃の80% (3)手数料:月550円(税込) 利用駅1:東京メトロ半蔵門線 錦糸町 徒歩12分 利用駅2:都営浅草線 本所吾妻橋 徒歩12分		

この図面は物件情報の一部を抜粋して掲載しております。(現況優先)  
入居日・引渡日変更や付帯条件、別途料金等が発生する場合がありますのでご確認ください。

at home

infosheet 物件番号 10586013096

新宿本店 新宿区新宿3-21-4新宿ニュータウンビル1階  
TEL: 03-6279-2032



みずべや  
水商売のお部屋



あずま通り店 新宿区歌舞伎町1-8-3良川ビル2階  
TEL: 03-6205-5732

# ルクレ菊川

号室	賃料
1002	95,000円

■フリーレント1ヶ月！！敷金無し！礼金無し！



図面が現状と異なる場合は現状優先とします。  
更新料:新賃料の1ヶ月分

- ◆外観タイル張り
- ◆TVモニター付オートロックシステム
- ◆メールBOX
- ◆敷地内ゴミ置場
- ◆ダブルロック
- ◆ガスキッチン
- ◆バス・トイレ別 温水洗浄便座
- ◆ウォークインクローゼット
- ◆独立洗面台
- ◆インターネット対応 (NTTと別途契約)
- ◆インターネット対応 (NTTと別途契約)
- ◆駐輪場あり (初回登録料: 3,300円税込)
- ◆ドアガード
- ◆エアコン

【申込審査時必要書類】

個人: 顔写真付身分証明 源泉徴収票等

法人: 会社概要 会社謄本 決算書 入居者身分証

※その他必要に応じて請求させていただきます。

管理費	10,000円		
敷金	0ヶ月	礼金	0ヶ月
所在地	東京都墨田区 緑3丁目1-15		
交通	都営新宿線 菊川 徒歩7分 都営新宿線 森下 徒歩12分 JR中央・総武線 錦糸町 徒歩14分		
構造	鉄筋コンクリート(RC造) 10階建		
専有面積	24.89㎡	開口部方位	東
総戸数	26戸	間取り	1K
築年月	2004/08	契約期間	2年
駐車場等	駐車場有り, バイク置き場無し, 駐輪場有り ※空き状況要確認		
入居日	10/13		
設備等	都市ガス, 公共下水, オートロック, TVドアホン, B・T別, 洗濯機置き場室内, パルコニー, エレベーター, エアコン, ウォークインクローゼット, 洗面台, ガスレンジ, クッションフロア, インターネット接続可, 外壁タイル, 敷地内ゴミ置き場		
備考	保証会社及び火災保険に加入必須 ・74・7477は火災保険費用含む(月額4,25円+700円) ・74・7477(初回40円+次年度以降1万円)は別途火災保険費用 入居時に鍵交換費用(16,500円(税込))をご負担頂きます ※フリーレント利用時、1年未満の解約時に違約金あり (違約金はフリーレント期間相当額になります) 解約予告: 2ヶ月前 更新料: 新賃料の1ヶ月		

新宿本店 新宿区新宿3-21-4新宿ニューパークビル1階  
TEL: 03-6279-2032



みずべや  
水商売のの部屋



あずま通り店 新宿区歌舞伎町1-8-3良川ビル2階  
TEL: 03-6205-5732



# ブライズフォルム墨田 609

物件種別	間取り	賃料	管理費等
マンション	1LDK	134,500円	18,000円

【Wi-Fiインターネット無料(シーファイブ)】ペット可 リビングに床暖房付き 高級分譲賃貸マンション

【Wi-Fiインターネット無料(シーファイブ)】ペット可 リビングに床暖房付き 高級分譲賃貸マンション

## 外観



## その他



※図面と異なる場合は現況を優先となります。

## 間取り図



敷金/保証金	0円	礼金/権利金	0円
敷引/償却金	0円	更新料	1.5ヶ月(新賃料)
更新事務手数料			
その他費用			
物件所在地	東京都墨田区墨田2丁目6-3		
交通	東武スカイツリーライン 鐘ヶ淵駅 徒歩5分 東武スカイツリーライン 東向島駅 徒歩13分		
間取り詳細	LDK 9.70畳		
構造	鉄筋コンクリート 6階 / 7階建		
面積	40.70㎡	向き	北西
築年月	2022年6月	契約期間	普通借家契約 2年
退去日		入居時期	2024年9月5日
駐車場	バイク置き場		
設備	24時間換気システム, 浴室乾燥, ガス給湯, バス・トイレ別, CS, シャワー, ガスキッチン, 温水洗浄便座, エアコン, エアコン2台, 室内洗濯機置場, 押入, BS, ウォークインクローゼット, 人感照明センサー, モニタ付オートロック, 洗面化粧台, ネット使用料不要, クローゼット, 3口以上コンセント, フローリング, システムキッチン, トイレ有, ガスコンロ, ユニットバス, バス有, 追い焚き風呂, シューズボックス, TVインターホン, デザイナーズ, エレベーター, 外壁タイル張り, 風除室, 宅配BOX		
入居諸条件	ペット可, 事務所不可, 二人入居可		
損害保険	要 25,000円(2年)		
保証会社	可 保証会社必須/～50%		
備考	■入居中サポート/21450円 ■抗菌代/17600円 ■事務手数料/11000円 ■保証会社必須/～50% ■保険/25000円 ■鍵費用/25300円 ■契約期間(2年普借) ※違約金有☆AZPの賃料+1万円でスーパーゼロプラン適用★50 ■ペット飼育時条件有		

新宿本店

新宿区新宿3-21-4新宿ニュータウンビル1階  
TEL: 03-6279-2032



みずべや  
水商売のお部屋



あずま通り店

新宿区歌舞伎町1-8-3良川ビル2階  
TEL: 03-6205-5732

# 貸マンション

## 押上駅

プレール・ドゥーク押上Ⅲ 703

間取り  
1LDK

専有面積  
41.99㎡

築年月  
2016年10月



### チェックポイント！

主要採光面：南東向き、ベット相談、ルームシェア可、二人入居可、分譲タイプ、最上階、B・T別、B・T同室、浴室乾燥機、トイレ、温水洗浄便座、洗面台、ガスコンロ可、2WAYキッチン、システムキッチン、クローゼット、室内洗濯機置場、給湯、都市ガス、フローリング、エアコン、C.S、B.S端子、インターネット使用料無料、オートロック、モニター付インターホン、防犯カメラ、バルコニー、エレベーター、宅配BOX



物件種目	貸マンション
最寄駅	押上
間取タイプ	1LDK
賃料	148,000円
賃貸条件	礼金 1.5ヶ月 敷金 なし 保証金 なし

物件所在地	東京都墨田区向島5丁目		
交通	東京メトロ半蔵門線 押上 徒歩9分		
建物	建物名	プレール・ドゥーク押上Ⅲ 703	
	構造・規模	RC 7階建 地下1階/7階部分	
	使用部分積	41.99㎡	
	間取内訳	LD9.5 K2.3 洋5.7 バス0 トイレ0 洗面所0	
築年月	2016年10月	契約期間	2年
管理費等	なし 共益費8,000円/月 雑費なし		
駐車場	なし		
現況	居住中	入居可能時期	2024年10月20日予定
設備	B・T別、B・T同室浴室乾燥機、トイレ、温水洗浄便座、洗面台、ガスコンロ可、2WAYキッチン、システムキッチン、クローゼット、室内洗濯機置場、給湯、都市ガス、フローリング、エアコン、C.S、B.S端子、インターネット使用料無料、オートロック、モニター付インターホン、防犯カメラ、バルコニー、...		
保険等	要 2年		
備考	南東向き・角部屋！1LDKのお部屋です！ スマートロック登録費：27,500円 木下の消毒サービス：26,400円 定額ルームクリーニング：74,800円 木下の賃貸 友の会費：2,640円/月 更新料：新賃料 1.25ヶ月 利用駅1：東武伊勢崎・大師線 曳舟 徒歩10分 利用駅2：東武伊勢崎・大師線 とうきょうスカイツリー 徒歩12分		

この図面は物件情報の一部を抜粋して掲載しております。（現況優先）  
入居日・引渡日変更や付帯条件、別途料金等が発生する場合がありますのでご確認ください。

at home

infosheet 物件番号 10150878021

新宿本店 新宿区新宿3-21-4新宿ニューワールド1階  
TEL：03-6279-2032



みずべや  
水商売のお部屋



あずま通り店 新宿区歌舞伎町1-8-3良川ビル2階  
TEL：03-6205-5732



# AIFLAT両国

号室	賃料
0901	249,000円

■敷礼無し！インターネット無料(NURO光)【駐車場有、月38,500円(税込み)】



図面が現状と異なる場合は現状優先とします。  
更新料:新賃料の1ヶ月分

- ◆オートロックシステム
- ◆ウォールスルーメールBOX
- ◆共用部防犯カメラ
- ◆ガスキッチン3口グリル付
- ◆フローリング
- ◆バス・トイレ別
- ◆独立洗面台
- ◆エアコン(2基)
- ◆宅配BOX
- ◆敷地内ゴミ置場
- ◆ウォークインクローゼット
- ◆温水洗浄便座
- ◆浴室乾燥機
- ◆パルコニー
- ◆居室照明はBluetooth機能付マルチファンクションライト
- ◆Qrio Lockで施錠・解錠を管理
- ◆Wi-Fi利用料無料(NURO光 全戸導入済)
- ◆BS/110°CS対応(別金契約)
- ◆駐輪場あり(初回登録料:3,300円税込)
- ◆駐車場有、月38,500円(税込み)

【申込審査時必要書類】

個人:顔写真付身分証明・源泉徴収票等

法人:会社概要・印鑑証明書・謄本・入居者身分証明書

※その他必要に応じて請求させていただきます。

管理費	15,000円		
敷金	0ヶ月	礼金	0ヶ月
所在地	東京都墨田区 亀沢1丁目13-6		
交通	都営大江戸線 両国 徒歩4分 JR中央・総武線 両国 徒歩10分 都営新宿線 森下 徒歩13分		
構造	鉄筋コンクリート(RC造) 10階建		
専有面積	52.7㎡	開口部方位	南
総戸数	27戸	間取り	2LDK
築年月	2021/11	契約期間	2年
駐車場等	駐車場有り,バイク置き場有り,駐輪場有り ※空き状況要確認		
入居日	即		
設備等	都市ガス, オートロック, TVドアホン, 宅配BOX, 浴室乾燥機, 追い焚き機能, 洗濯機置き場室内, ガスコンロ, フローリング, パルコニー, エレベーター, CSアンテナ, BSアンテナ, ウォークインクローゼット, 防犯カメラ, コンロ口数三口, グリル, エアコン2基, 外壁タイル		
備考	保証会社及び火災保険に加入必須 ・74-マイフェアは火災保険費用含む(月額4,25円+700円) ・74-マイカード(初回40%+次年度以降1万円)は別途火災保険費用 入居時に鍵交換費用(16,500円(税込))をご負担頂きます 解約予告:2ヶ月前 更新料:新賃料の1ヶ月 入居日は変更となる場合がございます。		

新宿本店 新宿区新宿3-21-4新宿コートワビル1階  
TEL:03-6279-2032



みずいべや  
水商売のお部屋



あずま通り店 新宿区歌舞伎町1-8-3良川ビル2階  
TEL:03-6205-5732