

貸マンション

麻布十番駅

メインステージ南麻布(メインステージミナミアザブ) 0704

間取り
1K

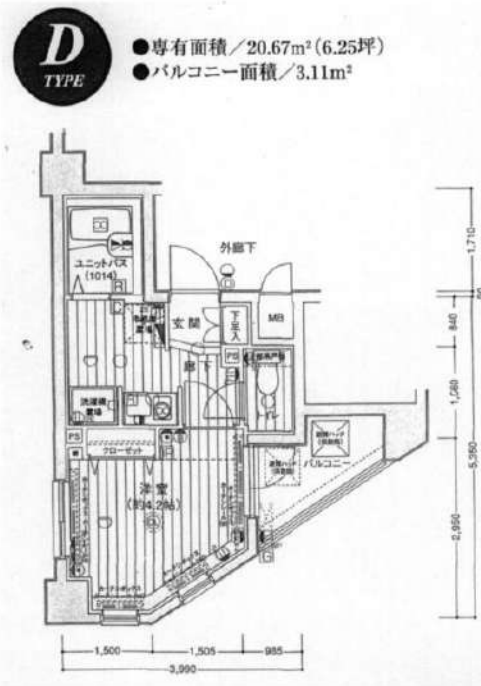
専有面積
20.67㎡

築年月
2001年08月



チェックポイント！

駐輪場有, 主要採光面: 南西向き, 事務所使用不可, 楽器不可, 保証人不要, 外観タイル張り, 常時ゴミ出し可能, 分譲タイプ, 角部屋, 24時間換気システム, B・T別, 浴室乾燥機, トイレ, 洗面台, ガスコンロ付, システムキッチン, クローゼット, シューズボックス, 照明器具, ダウンライト, 室内洗濯機置場, 洗濯機置場, 給湯, 都市ガス, エアコン, B S端子, CATV, オートロック, モニタ付オートロック, モニタ付インターホン, 火災警報器(報知機), 24時間セキュリティ, バルコニー, エレベーター, 宅配BOX



物件種目	貸マンション
最寄駅	麻布十番
間取タイプ	1K
賃貸条件	賃料 75,000円 礼金1ヶ月 敷金なし 保証金なし

物件所在地	東京都港区南麻布2丁目 9-16		
交通	東京メトロ南北線 麻布十番 徒歩8分		
建物	建物名	メインステージ南麻布(メインステージミナミアザブ) 0704	
	構造・規模	RC 8階建/7階部分	
	使用部分積	20.67㎡	
	間取内訳	洋室4.2畳	
築年月	2001年08月	契約期間	2年
管理費等	20,000円/月 共益費なし 雑費なし		
駐車場			
現況	空家	入居可能時期	即時
設備	B・T別,浴室乾燥機,トイレ,洗面台,ガスコンロ付,システムキッチン,クローゼット,シューズボックス,照明器具,ダウンライト,室内洗濯機置場,洗濯機置場,給湯,都市ガス,エアコン,B S端子,CATV,オートロック,モニタ付オートロック,モニタ付インターホン,火災警報器(報知機),24時...		
保険等	要 2年15,000円		
備考	引越し業者指定保証会社必須(エボス) 退去時要清掃代解約予告50日前電力業者指定有 退去時鍵交換費用(契約時請求):29,700円 AMLクラブサポート費用(契約時請求):16,500円 ルームクリーニング費用(退去時請求):49,500円 更新料:新賃料1.5ヶ月 賃貸保証:加入要 家賃総額の5.0%~ 利用駅1:都営三田線 白金高輪 徒歩11分 利用駅2:都営大江戸線 赤羽橋 徒歩18分		

新宿本店

新宿区新宿3-21-4新宿ニューワールドビル1階
TEL:03-6279-2032



みずべや
水商売のお部屋



あずま通り店

新宿区歌舞伎町1-8-3良川ビル2階
TEL:03-6205-5732

貸マンション

白金高輪駅

SYFORME SHIROKANE-TAKANAWA 1003

間取り
1K

専有面積
21.13㎡

築年月
2019年12月



チェックポイント！

主要採光面：北西向き、ベットの相談 小型犬可 猫可、保証人不要、分譲タイプ、B・T別、浴室乾燥機、トイレ、温水洗浄便座、洗面台、ガスコンロ可、2口コンロ、システムキッチン、収納スペース、クローゼット、シューズボックス、室内洗濯機置場、洗濯機置場、都市ガス、フローリング、エアコン、C.S、B.S端子、インターネット対応、インターネット使用料無料、オートロック、防犯カメラ、バルコニー、エレベーター、宅配BOX

1K

専有面積 / 21.13㎡ (約6.39坪)
バルコニー面積 / 2.73㎡ (約0.82坪)

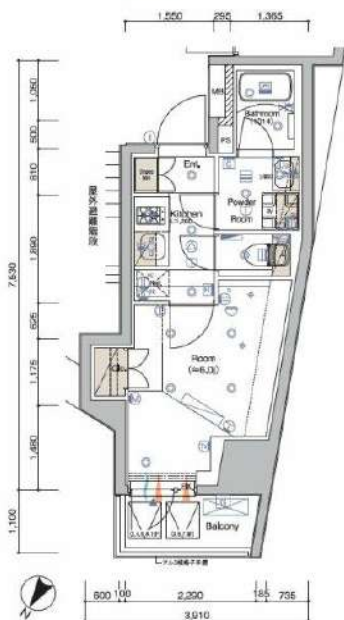


11F	
10F	1003
9F	803
8F	803
7F	703
6F	803
5F	803
4F	403
3F	303
2F	203
1F	Entrance



現地の上からの眺望写真(六本木方面を望む)

C TYPE



物件種目	貸マンション
最寄駅	白金高輪
間取タイプ	1K
賃貸条件	賃料 115,000円 礼金1ヶ月 敷金なし 保証金なし

物件所在地	東京都港区三田5丁目		
交通	東京メトロ南北線 白金高輪 徒歩4分		
建物	建物名	SYFORME SHIROKANE-TAKANAWA 1003	
	構造・規模	RC 11階建/10階部分	
	使用部分積	21.13㎡	
間取内訳	洋6		
築年月	2019年12月	契約期間	2年
管理費等	10,000円/月 共益費なし 雑費なし		
駐車場			
現況	居住中 2024年09月20日退去予定	入居可能時期	2024年10月上旬予定
設備	B・T別、浴室乾燥機、トイレ、温水洗浄便座、洗面台、ガスコンロ可、2口コンロ、システムキッチン、収納スペース、クローゼット、シューズボックス、室内洗濯機置場、洗濯機置場、都市ガス、フローリング、エアコン、C.S、B.S端子、インターネット対応、インターネット使用料無料、オートロック、防犯カ...		
保険等	要 2年20,000円		
備考	分譲賃貸マンション「SYFORME (シーフォルム)」シリーズならではのスタイリッシュなデザインと充実設備がポイントです。◆お申込時、当社が運営するサービス「利回りくん」にも申込情報が登録されます。入居後、本登録を行う事ですぐにサービスを利用する事ができます。◆本サービスの登録は無料です。◆ペット飼育可の場合：ペット飼育時は敷金1ヶ月積み増し。◆内見開始日はI T A N D I B Bをご確認ください。◆空き予定物件：先行予約のみ申込可 SYLAプレミアムクラブ：24,200円 室内満室費用：52,800円 更新料：旧賃料1ヶ月 賃貸保証：加入要 クレディセゾン 初回4.0%、以降1.0、0.0 0円/年 (総賃料1.5万円以上：1.4、0.0 0円/年)～外田厚の方：エボス、GTNを利用：初回保証料6.0%、月間保証料2%、年間保証料無し 鍵交換代等：有 27,500円～ 利用駅1：都営三田線 白金高輪 徒歩4分 利用駅2：都営浅草線 泉岳寺 徒歩11分		

新宿本店 新宿区新宿3-21-4新宿ニューターワビル1階
TEL: 03-6279-2032



みずばや
水商売のお部屋



あずま通り店 新宿区歌舞伎町1-8-3良川ビル2階
TEL: 03-6205-5732

貸マンション

浜松町駅

ハーモニーレジデンス浜松町 1501

間取り
1K

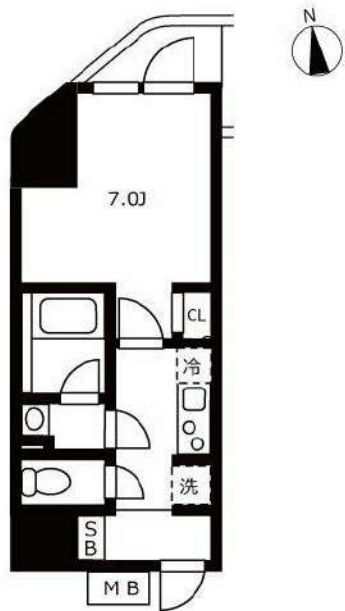
専有面積
25.37㎡

築年月
2017年09月



チェックポイント！

主要採光面：北向き,事務所使用不可,楽器不可,ペット相談 小型犬可猫可,常時ゴミ出し可能,分譲タイプ,角部屋, B・T別,シャワー,浴室乾燥機,トイレ,温水洗浄便座,洗面所,洗面台,洗面所独立,ガスコンロ可,2口コンロ,システムキッチン,収納スペース,クローゼット,シューズボックス,室内洗濯機置場,洗濯機置場,給湯,プロパンガス,フローリング,プロパンガス給湯,エアコン,インターネット対応,ダブルロックドア,オートロック,モニタ付オートロック,モニタ付インターホン,ディンプルキー,防犯カメラ,バルコニー,エレベーター,宅配BOX



物件種目	貸マンション
最寄駅	浜松町
間取タイプ	1K
賃貸条件	賃料 123,000円 礼金1ヶ月 敷金なし 保証金なし

物件所在地	東京都港区浜松町1丁目26-6		
交通	J R山手線 浜松町 徒歩3分		
建物	建物名	ハーモニーレジデンス浜松町 1501	
	構造・規模	RC 15階建/15階部分	
	使用部分積	25.37㎡	
	間取内訳	洋7、K2	
築年月	2017年09月	契約期間	2年
管理費等	12,000円/月 共益費なし 雑費なし		
駐車場			
現況	空家	入居可能時期	相談
設備	B・T別,シャワー浴室乾燥機トイレ,温水洗浄便座,洗面所,洗面台洗面所独立,ガスコンロ可,2口コンロ,システムキッチン,収納スペース,クローゼット,シューズボックス,室内洗濯機置場,洗濯機置場,給湯,プロパンガス,フローリング,プロパンガス給湯,エアコン,インターネット対応,ダブル...		
保険等	要 2年18,400円		
備考	アクセス良好! 交通の利便性良好! ★分譲賃貸マンション★ペット相談可能! (小型犬または猫一匹まで) ■早期解約違約金: 1年未満2ヵ月 ■解約予告: 2ヵ月前 ■P.E.T飼育時 礼金1ヶ月プラス ■社報等の共用部については【共用管理】まで直接問合せ下さい。 ■本物件は電子契約となります。 プレミアデスク(税込/2年):16,500円 害虫バリア(税込):1,650円 契約時ルームクリーニング費用(税込):44,000円 更新料:新賃料1.5ヶ月 賃貸保証:加入費【シノケン】月額総賃料の5.0%~(最低保証料5万円)/次年度以降1,000円~※引落とし手数料6,500円(税込) ※身振申込書が必要となります。 押出HP上の申込書よりシノケン申込書ダウンロード可能。 電文時代等:有 38,500円~ 利用駅1:都営大江戸線 大門徒歩2分 利用駅2:都営三田線 御成門徒歩10分		

新宿本店 新宿区新宿3-21-4新宿ニュータワービル1階
TEL: 03-6279-2032



みずべや
水商売のお部屋



あずま通り店 新宿区歌舞伎町1-8-3良川ビル2階
TEL: 03-6205-5732

賃貸マンション
Casa Splendido
Toranomom Shimbashi
カーサsplendid虎ノ門新橋

JR山手線 京浜東北線・東海道線 『新橋』駅より徒歩8分 都営三田線 『御成門』駅より徒歩6分

★新橋駅近物件!!
★ペット2頭まで飼育可
★15階建てのマンション



701号室 専有面積 29.60㎡
■賃料 148,000 円
■管理費 10,000円 ■9/21内装完了



502号室 専有面積 26.00㎡
■賃料 138,000 円
■管理費 10,000円 ■9/14内装完了



303号室 専有面積 26.00㎡
■賃料 135,000 円
■管理費 10,000円 ■現空・内装前



※間取・設備は現況優先

■所在地	港区新橋6-7-7					
■構造	RC造地上15階建	■築年月	平成28年5月			
■間取	1K	■用途	住居のみ			
敷金	1ヶ月分	礼金	1ヶ月分			
■賃貸条件	■管理費	10,000円	■更新料	新賃料の1ヶ月分		
	■契約期間	2年間	■鍵交換代	交換無し(交換希望の場合は、66,000円)		
	■解約予告	2ヶ月前				
	■家財保険 地震保険の有無選択	チャブ保険(2年間契約) 地震保険なしなら:18,000円 地震保険付きなら:23,000円				
	■短期解約違約金	1年未満の解約は月額賃料及び管理費の2ヶ月分(大手法人は相談可)				
■保証人不要システムご利用の場合	≪個人申込み≫ 下記どちらでもご利用可能 ≪法人申込み≫ オリコのみご利用可能 【オリコフォレントインシュア】 初回保証委託料は賃料等の1ヶ月分、1年毎に1万円の保証委託料 【アイスマイル+プラス】 お手持ちのクレジットカードで賃料保証と家財保険のセットを決済(クレジットカードがない場合はご利用不可) 保証料月々払いプランで、月額賃料等の4.25%+700円					
■入居条件	ペット	民泊	楽器	外国籍	パート学生	法人
	○	×	×	○	相談	○
■設備	■オートロック ■エレベーター ■エアコン ■2ロガスコンロ ■温水洗浄便座 ■浴室乾燥機 ■独立洗面台 ■モニター付きインターホン ■宅配ボックス ■玄関人感センサーライト ■フレッツ光ネクスト ■CATV(JCOM) ■BS/CS110°アンテナ					
	■駐輪場					
	1世帯1台、初回登録料550円、月額使用料330円					
	■ペット飼育条件					
	小型犬(体高50cm且つ体重10kg以下) もしくは猫のどちらか2頭まで飼育可。賃貸条件:敷金2ヶ月分、礼金1ヶ月分、退去時償却1ヶ月分(原状回復費含まず)					

新宿本店 新宿区新宿3-21-4新宿ニューワールド1階 TEL: 03-6279-2032



みずべや 水商売のお部屋



あずま通り店 新宿区歌舞伎町1-8-3良川ビル2階 TEL: 03-6205-5732

貸マンション

赤坂駅

ザ・レジデンス赤坂檜町 0203

間取り
1K

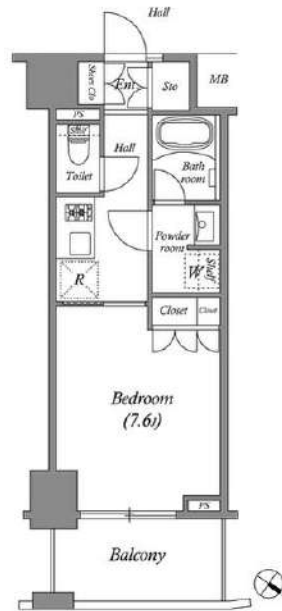
専有面積
27.38㎡

築年月
2017年03月



チェックポイント！

フリーレント：1ヶ月、主要採光面：北東向き、ペット相談 小型犬可猫可(敷金1ヶ月積み増し、退去時償却)、B・T別シャワー、浴室乾燥機、トイレ、温水洗浄便座、洗面所独立、2口コンロ、収納スペース、クローゼット、シューズボックス、トランクルーム、人感センサー付照明、室内洗濯機置場、給湯、都市ガス、フローリング、エアコン、CS、BS端子、光ファイバー、インターネット使用料無料、オートロック、モニタ付インターホン、防犯カメラ、カードキー、バルコニー、エレベーター、宅配BOX



物件種目	貸マンション
最寄駅	赤坂
間取タイプ	1K
賃貸条件	賃料 182,000円
	礼金なし 敷金なし 保証金なし

物件所在地	東京都港区赤坂9丁目 1-2		
交通	東京メトロ千代田線 赤坂 徒歩6分		
建物	建物名	ザ・レジデンス赤坂檜町 0203	
	構造・規模	RC 14階建/2階部分	
	使用部分積	27.38㎡	
	間取内訳	洋7.6	
築年月	2017年03月	契約期間	2年
管理費等	なし 共益費 15,000円/月 雑費なし		
駐車場	なし		
現況	空家	入居可能時期	即時
設備	B・T別シャワー浴室乾燥機トイレ、温水洗浄便座洗面所独立、2口コンロ、収納スペース、クローゼットシューズボックス、トランクルーム、人感センサー付照明、室内洗濯機置場、給湯、都市ガス、フローリング、エアコン、CS、BS端子、光ファイバー、インターネット使用料無料、オートロック...		
保険等	要 2年18,000円		
備考	家具・家電の設置はございません！■解約予告2ヶ月前(日割) ■更新料：新賃料の1ヶ月分 ■第一保証会社：エポス(初回料：40%、月次：無 退去時RC代：66,000円 更新料：なし 賃貸保証：加入要 株式会社エポスカード(東京) ROOM i D(個人)保証料：保証人有30% 無40% (法人)40% 利用駅1：東京メトロ千代田線 乃木坂 徒歩6分 利用駅2：都営大江戸線 六本木 徒歩8分		

新宿本店

新宿区新宿3-21-4新宿ニューターワビル1階
TEL：03-6279-2032



みずべば
水商売のお部屋



あずま通り店

新宿区歌舞伎町1-8-3良川ビル2階
TEL：03-6205-5732

モデルノットレ松濤 802

渋谷区松濤2-20-10

RC造 地上20階建て (2008年1月築)

賃料: 185,000円 / 管理費: 15,000円

敷金: 1ヶ月(ペット飼育時2ヶ月/償却1ヶ月)

礼金: 1ヶ月

総合保険サポート: 1,000円/月

緊急駆け付けサポート: 15,000円(税別)

鍵交換代金: 30,000円(税別)

保証会社: 初回/月額賃料等の50%~ 年/10,000円

※上記枠内の費用必須

※賃料が15日以降の場合、前家賃が必要です(例外あり)

その他条件等

先行契約優先 法人契約可能

外国籍の方、入居可能 / 海外居住者・留学生の審査OK

外国籍の方 賃料=(賃料・管理費の合計額)に変更

外国籍の方 保証会社エポス(初回100%・月次3%)
保証金1ヶ月追加(解約時償却)

(緊急連絡先 / 日本国内・母国 1名ずつ必要)

包括保険利用可 / 借家人賠償1000万円以上のもの

短期解約違約金の設定あり

(1年以内2ヶ月 / 2年以内1ヶ月)

共用部

駐車場・バイク置場・駐輪場あり

空き状況、使用方法、使用料については下記
共用部管理会社にお問い合わせください。

共用部管理会社 : (株)レーベンコミュニティ
03-6880-1990

外観



moderno torre
sho-to

間取り 1K / 43.44㎡(洋室13.6帖)



最寄り駅

京王井の頭線 神泉駅 徒歩7分

JR山手線/埼京線 渋谷駅 徒歩13分

契約期間/更新

契約期間: 2年(普通賃貸借契約)

更新: 新賃料1ヶ月分 更新事務手数料: 20,000円(税別)

現況

居住中 / 入居時期: 10月上旬 / 内見: 現地対応

室内

※広告有効期限 2024年12月末まで※ご入居の際は使用細則を十分に理解しご使用いただけます。※現況と図面に差異がある場合現況を優先します。



エントランス



仕様 / 制限

ペット飼育可(犬/猫2匹まで) / 室内禁煙

モニター付きオートロック・ドアツーロック・ディンプルキー

システムキッチン・2口IHコンロ・レンジフード・オール電化

バス/トイレ別・浴室乾燥機・浴室内TV・ウォシュレット・室内洗濯機置場

火災報知機・バルコニー・クローゼット・エアコン

宅配BOX・エレベーター・BS・CS・24時間ゴミ出可・防犯カメラ



新宿本店 新宿区新宿3-21-4新宿ニュータウンビル1階
TEL: 03-6279-2032



みずべや
水商売のお部屋



あずま通り店 新宿区歌舞伎町1-8-3良川ビル2階
TEL: 03-6205-5732

ZOOM渋谷神山町 505

物件種別	間取り	賃料	管理費等
マンション	1K	210,000円	13,000円

敷金/保証金	210,000円	礼金/権利金	210,000円
敷引/償却金		更新料	1ヶ月(新賃料)
更新事務手数料			
その他費用	<small>[-一時金] 鍵交換費用(税込): 33,000円 [月次費用] 家財保険+付帯サービス(税込): 1,835円 (備考) ■契約時: 当月分+翌月分の賃料・管理費をお支払い頂きます ■ペット飼育時: 敷金1ヶ月追加(別途飼育相則参照・要申請書) ■解約時: ルームクリーニング費用及び借主負担分の原状回復費用をお支払い頂きます</small>		
物件所在地	東京都渋谷区神山町17-1		
交通	東京メトロ千代田線 代々木公園駅 徒歩8分 小田急線 代々木八幡駅 徒歩9分 東急田園都市線 渋谷駅 徒歩10分		
間取り詳細	5階: 洋室 8.00畳, ロフト 6.80畳		
構造	鉄筋コンクリート 5階 / 9階建		
面積	30.42㎡	向き	南東
築年月	2018年12月19日	契約期間	普通借家契約 2年
退去日	2024年8月31日	入居時期	2024年9月下旬
駐車場	要問合せ 駐輪場 バイク置き場		
設備	2口ガス 独立洗面台 浴室換気乾燥機 追焚 温水洗浄便座 床暖房 室内洗濯機置場 角部屋 二面採光		
入居諸条件	ペット可, 二人入居可		
損害保険			
保証会社	必須 トーシンライフ、オリコフォレントインシュア、全保連/保証料: 初回=賃料等×50%、月額=賃料等×1%		
備考	■民泊利用不可 ■自転車: 月額500円 バイク: 月額2,000円(契約時2年間一括払い※台数要確認) ■部屋タイプ: KL ■一部法人保証会社未加入時: 敷金・礼金を各1ヶ月追加 ■外国籍相談可(申込条件: 在留カード必須、日本語読み書き出来る方、連帯保証人必須: 日本人又は永住者) ◆内見予約は「スマート内覧」◆		



※図面と異なる場合は現況を優先となります。

新宿本店 新宿区新宿3-21-4新宿ニュータワービル1階
TEL: 03-6279-2032



みずぺや
水商売のお部屋



あずま通り店 新宿区歌舞伎町1-8-3良川ビル2階
TEL: 03-6205-5732

贅沢な1フロア1住戸★ 小型犬2匹までペット相談可♪



Art Avenue オススメポイント!!

窓が多く風通しの良いお部屋★広々 20帖超えのLDKで快適な毎日をお過ごしいただけます♪浴室乾燥機 独立洗面台・2口ガスコンロのグリル付きキッチンなど設備充実★W 工付きでたっぷり収納できます♪オートロック・TVモニタ付きインターホン完備でセキュリティも安心! 広尾駅徒歩9分・麻布十番駅も徒歩圏内♪2駅3沿線利用可能で通勤通学に便利です♪



●敷金なし物件で図面記載以外の保証会社を利用される場合、敷金1か月が追加になる場合がございます。 ●広告期限 2024年10月末迄
●図面と現況が異なる場合は現況優先となります。写真は同物件 別部屋の場合がございます。 ●消費税相当分は変動するものとします。
●図面記載の寸法は目安です。現況優先となりますので、必ずご自身で採寸をお願いいたします。 ●洗濯パンの寸法は外寸です。
●カーテンレールの高さは固定ランナーの下から床までの長さマイナス1cm 幅は両端の固定ランナー間を計測しています。

A lice南麻布 501

アリスミアザブ

東京メトロ日比谷線 広尾 駅 徒歩9分
東京メトロ南北線 麻布十番 駅 徒歩13分
都営大江戸線 麻布十番 駅 徒歩13分

〒106-0047 東京都 港区南麻布 3- 1- 6

入居時期 2024年10月中旬

賃料	312,000円	共益費	8,000円
敷金	312,000円	礼金	312,000円
●契約形態 再契約型定期借家		●契約期間 2年	
●解約予告 1ヶ月前通知		●敷金償却 0.5ヶ月(解約時)	
●再契約料 新賃料の1ヶ月分		●再契約事務手数料 -	
建物概要			
●構造 RC 5階建て 所属階5階)		●総戸数 4戸	
●完成 2008年03月		●間取/専有面積 :1LDK/73.48㎡	
設備			
メールボックス有 ダイヤル式 / バストイレ別 / エアコン台数2 / コンロガス 2口 設置済み / 洗濯機置場室内 / ウォークインクローゼット数1 / シューズボックス数1 / ハルエ-2 / 角部屋 / システムキッチン / グリル / 追焚 / 浴室乾燥機涼風・暖房付き / 洗浄便座 / 暖房便座 / 洗面所独立 / 洗面化粧台 / フローリング / フローリング風フロアタイル / TVモニタ付ドアインターホン / オートロック / ガス都市 / エレベーター-基数1 / CATV / インターネット接続可有料 フレッツ光※別途契約要			
諸費用			
サポートダイヤル料 6,600円 鍵交換代 22,000円 住宅総合保険料 18,000円 諸経費 1,100円			
その他条件			
●保証会社加入必須 :スカイレント※月額費用の50% (スカイレント加入料下限20,000円)月額保証料1,000円 非課税)			
●再契約型定期借家契約 ●24時間サポートダイヤル料6,000円 税別)は2年間分 ●諸経費 :書類作成・郵送料金 ●契約開始後1年未満解約の場合違約金 1ヶ月 (賃料+共益費)有 ●ペット 小型犬2匹まで※飼育時は敷金 2ヶ月いただきます)			

新宿本店 新宿区新宿3-21-4新宿ニュータワービル1階
TEL : 03-6279-2032



みずべや
水商売のお部屋



あずま通り店 新宿区歌舞伎町1-8-3良川ビル2階
TEL : 03-6205-5732