

# メインステージ麻布十番Ⅱ 805号室

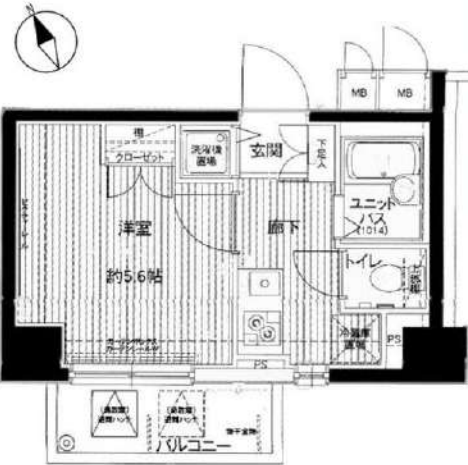
交通

東京メトロ南北線「麻布十番」駅 徒歩 3分

都営大江戸線「赤羽橋」駅 徒歩 7分  
東京メトロ日比谷線「神谷町」駅 徒歩 17分

間取り **1K** (20.60㎡) 賃料 **98,000円** (管理費12,000円)

人気の街「麻布十番」をライフエリアに。充実した都市生活の拠点にオススメの物件です！



※図面と現況に相違がある場合は現況を優先とします。  
※写真については別部屋の写真を使用している可能性もございます。

## 【周辺施設】

- くすりの福太郎東麻布店 ..... 徒歩2分
- セブンイレブン 港区一の橋店 ..... 徒歩4分

## 【募集条件】

所在地	東京都港区東麻布3丁目 10-2	
築年月	2002年9月	
構造	鉄骨鉄筋コンクリート・鉄筋コンクリート造/全50戸	
敷金・礼金	1ヶ月・1ヶ月	
償却	1ヶ月	
契約期間	普通借家契約 2年間	
現況	退去予定	
入居時期	2024年10月下旬予定	
更新料	1.5ヶ月	更新事務手数料 5,500円 (税込)
解約予告	50日間	
火災保険	要加入 2年間20,000円	
契約時費用	鍵交換費	25,300円
	契約事務手数料	11,000円
退去時費用	ハウスクリーニング代	55,000円
設備概要	エレベーター, 宅配BOX, 敷地内ゴミ置き場, 2口ガスコンロ, バス・トイレ別, 浴室乾燥, エアコン, TVインターホン, モニタ付オートロック, 室内洗濯機置場, クローゼット, シューズボックス, 角住戸, 暖房便座	
ガス種類	都市ガス	
備考	二人入居:	不可
	保証会社:	必須
	外国籍:	可
	短期違約	6ヶ月未満解約の場合総賃料の1ヶ月分
	入居者S:	Concierge24加入必須(月額990円)
	高齢者入居:	みまもりS加入等条件有(月額3千円)

新宿本店 新宿区新宿3-21-4新宿ニュータウンビル1階  
TEL: 03-6279-2032



みずべや  
水商売のお部屋



あずま通り店 新宿区歌舞伎町1-8-3良川ビル2階  
TEL: 03-6205-5732



# 貸マンション

## 浜松町駅

ガリシア浜松町(ガリシアハママツチョウ) 301

間取り  
1K

専有面積  
22.37㎡

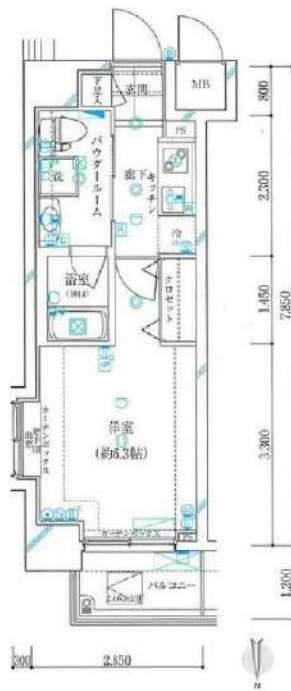
築年月  
2006年08月



### 最寄駅 1分的好立地 主要都市へ快適アクセス

#### チェックポイント！

主要採光面：北向き社宅可二人入居可、2面採光、デザイナーズ外観タイル張り、常時ゴミ出し可能、分譲タイプ角部屋24時間換気システム、置き配スペース、閑静な住宅街、B・T別シャワー浴室乾燥機、トイレ温水洗浄便座洗面所洗面台洗面所独立ガスコンロ付、2口コンロ、システムキッチン収納スペース、金庫収納クローゼット、シューズボックス、ダウンライト、室内洗濯機置場、洗濯機置場、給湯都市ガス、フローリング全居室フローリング、冷房、暖房、エアコン全居室エアコン、C.S.B.S端子MMコンセントインターネット対応、ダブルロックドアオートロック、モニター付オートロック、モニター付インターホン、ディンプルキー、防犯カメラ、火災警報。



物件種目	貸マンション
最寄駅	浜松町
間取タイプ	1K
賃借条件	賃料 100,000円
	礼金1ヶ月 敷金1ヶ月 保証金なし

物件所在地	東京都港区浜松町2丁目6-4		
交通	J R 京浜東北・根岸線 浜松町 徒歩1分		
建物	建物名	ガリシア浜松町(ガリシアハママツチョウ) 301	
	構造・規模	RC 14階建 地下1階/3階部分	
	使用部分積	22.37㎡	
	間取内訳	洋 6.3	
築年月	2006年08月	契約期間	2年
管理費等	なし 共益費10,000円/月		
駐車場			
現況	居住中 2024年10月22日退去予定	入居可能時期	2024年11月上旬予定
設備	B・T別シャワー浴室乾燥機、トイレ温水洗浄便座、洗面所洗面台洗面所独立ガスコンロ付、2口コンロ、システムキッチン、収納スペース、全居室収納クローゼット、シューズボックス、ダウンライト、室内洗濯機置場、洗濯機置場、給湯、都市ガス、フローリング、全居室フローリング、冷房、暖房...		
保険等	要 2,200円		
備考	火災保険及び地震24時間制付、鍵付サービス等が付帯した入居者への安心サービス「BR1プライムサービス」への加入が必要となります(月額2,200円)お申込は「イタンジBB」よりお手続きください。更新前勝手敷料：前賃料0.5ヶ月 弊社では先行契約のみ受付可能となっております。＜賃料保証＞①ジャックスとエプスタッドのニッポンシニア(WARLUS保証)：初回合計家賃100%、2ヶ月、借入金1ヶ月分(借入金無しの場合は利用可能です。※毎月家賃も可)本契約は株式会社WARLUSが貸主となる転貸借契約となります。②ホームリンクインシュアランスに加入しシニア倶楽部、55歳以降でない保証会社となります。詳細はA.T.Bへご確認ください。BR1プライムサービス：2,200円/月 更新料：前賃料1ヶ月 賃料保証：加入要(個人)①株式会社ジャックス[VICS-ONE] 更新合計家賃50%、1%/月、10、500円/年②株式会社エプスタッド[ROOM ID] 更新合計家賃50%、1.5%/月、年間更新料無し③法人契約専用 建設費等：有 38,900円〜 利用料1：都庁大江戸線大門徒歩4分 利用料2：都庁三田線芝公園徒歩4分		

新宿本店

新宿区新宿3-21-4新宿ニューターワビル1階  
TEL: 03-6279-2032



みずや  
水商売のお部屋

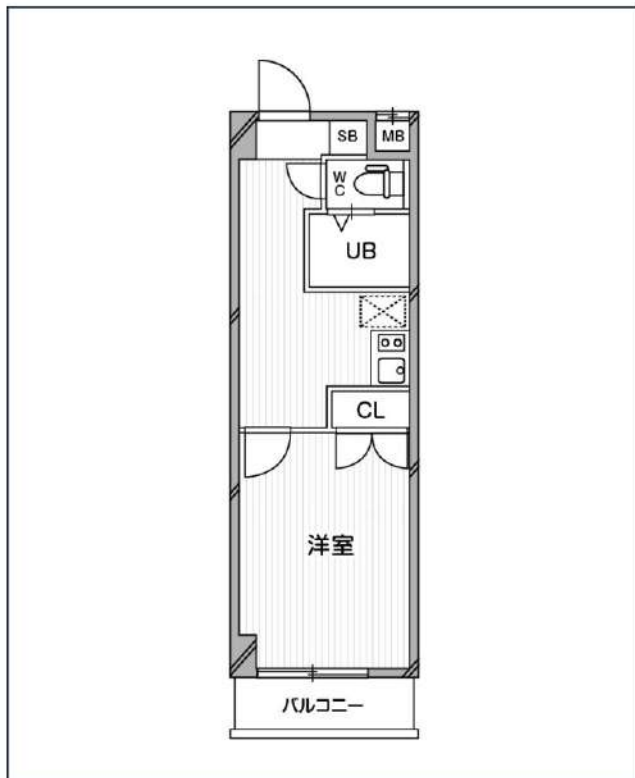


あずま通り店

新宿区歌舞伎町1-8-3良川ビル2階  
TEL: 03-6205-5732

# ガーデンテラス南麻布

東京メトロ南北線「麻布十番」徒歩10分  
東京メトロ南北線「白金高輪」徒歩13分  
都営三田線「白金高輪」徒歩13分



号室	賃料	
305	109,000円	
共益費	3,000円	
敷金	なし	礼金 0円
所在地	東京都港区南麻布2丁目1-19	
構造・階建	RC 3階部分 / 地上5階、地下0階	
築年月	2002年5月	総戸数 26
間取り	1K	専有面積 28.75㎡
契約期間	普通借家2年	開口向き 東
保険		連帯保証人 指定しない
保証会社		
その他費用	鍵交換費用18,700円 税込、Goodプレミアムα 1,000円 税抜(月額)、住宅総合保険(フレックス)20,000円 非課税(入居時)、Goodプレミアムα登録料 2,000円/税抜(入居時)	
入居時期	2024年10月中旬	退去予定日 -
備考	特約等につきましてはGoodリアルエステート仲介会社様専用サイトの部屋詳細をご確認ください。	



オートロック 宅配ボックス 専用ゴミ置き場 エレベーター 礼金0 洗濯機置場室内 バス・トイレ別 コンロ2口 システムキッチン エアコン 下駄箱 防犯カメラ



集合ポスト フローリング ベランダ・バルコニー

※現況と図面に相違がある場合は、現況優先となります。

新宿本店

新宿区新宿3-21-4新宿ニュータウンビル1階  
TEL: 03-6279-2032



みずべや  
水商売のお部屋



あずま通り店

新宿区歌舞伎町1-8-3良川ビル2階  
TEL: 03-6205-5732



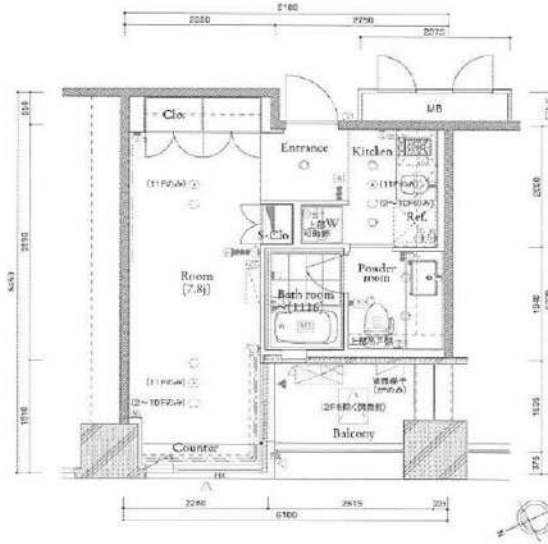
# ザ・タワー芝浦

403 号室

ビジネスパーソンや学生さんにオススメ。充実設備の駅近分譲賃貸マンションです。



**A2 type 1K**  
 住戸専有面積 / 26.64㎡ [8.05坪]  
 バルコニー面積 / 4.01㎡ [1.21坪]  
 SCALE: 1/80  
 Room number / 203,303,363,503,503,703,803,903,1003,1103



※図面と現況が異なる場合は現況を優先いたします。

賃料

112,000円

共益費	10,000円		
敷金	0ヶ月	礼金	1ヶ月

所在地

東京都港区芝浦1丁目

交通

山手線浜松町駅 徒歩8分  
 山手線田町駅 徒歩9分  
 都営三田線三田駅 徒歩8分

建物

構造・規模	鉄筋コンクリート・19階建		
所在階	4階	間取	1K
築年月	2007年10月	方角	北西
平米数	壁芯26.64㎡	バルコニー面積	4.01㎡
種別	普通借家契約	契約期間	2年

契約

解約予告	2ヶ月前 (大手法人の場合相談可)		
更新料	1ヵ月	ペット	可能

その他

火災保険	20,000円	鍵交換代	27,500円
室内清掃費	52,800円 (退去時)		
入居者サポート	SYLAプレミアムクラブ加入 24,200円(税込)/2年 更新時より 26,400円(税込)/2年		

保証会社

エルズサポート 他取り扱い有り  
 初回50%、月額保証料700円、月額事務手数料330円～  
 外国籍の方 エボスGTNを利用。初回保証料60%、月額保証料2%、年間保証料無し

引渡

入居時期	期日指定2024年11月中旬		
現況	居住中	解約予定日	2024-11-03

備考

- ◆お申込時、当社が運営するサービス「利回りくん」にも申込情報が登録されます。入居後、本登録を行う事ですぐにサービスを利用する事ができます。※本サービスの登録は無料です。
- ◆ペット飼育可の場合: ペット飼育時は敷金1ヶ月積み増し。
- ◆空き予定物件: 先行契約のみ申込可

利回りくん



特別ご優待サービス  
**SYLA PREMIUM Club Off**  
**SYLA PREMIUM SUPPORT**  
 住まいのトラブルの困りごとに対応いたします。

【設備・条件その他】

エレベーター、宅配ボックス、敷地内ごみ置き場、バルコニー、フローリング、エアコン、BS、CS、CATV、分譲賃貸、システムキッチン、バストイレ別、浴室乾燥機、温水洗浄便座、洗面所独立、洗面台、クロゼット、シューズボックス、オートロック、防犯カメラ、モニター付きオートロック、保証会社利用可、外国人可、学生向け、小型犬可、猫可

新宿本店 新宿区新宿3-21-4新宿ニュータワービル1階  
 TEL: 03-6279-2032



みざまべあ  
 水商売のお部屋



あずま通り店 新宿区歌舞伎町1-8-3良川ビル2階  
 TEL: 03-6205-5732





# メイクスデザイン芝公園 903

賃貸マンション



複数路線利用可能・通勤や通学に便利な立地！セキュリティや設備充実です☆

1R	専有面積	22.29㎡
賃料	118,000円	
管理費	12,000円	
礼金	1ヶ月	敷金 1ヶ月
入居時期	予定 2024年11月下旬	

◆アクセス 都営三田線・都営浅草線「三田（東京）」駅徒歩7分

山手線「浜松町」駅徒歩10分 都営大江戸線「大門（東京）」駅徒歩10分

### ◆物件概要

- ・住所/東京都港区芝1丁目 13-21
- ・構造/鉄筋コンクリート造地上階数 12階
- ・築年数/2018年3月
- ・駐車場/設備 無 ・駐輪場/設備 有 ・バイク置き場/設備 無 ※設備有の場合は要問い合わせ
- ・向き/南西
- ・契約期間/普通借家契約 2年
- ・更新料/新賃料の 1.5 ヶ月+更新事務手数料16,500円 (税込)

### ◆初期費用

- ①保証委託料/にじいろ◎月額保証料：賃料+管理費の1%※最低保証料1,000円 ◎初回保証委託料：賃料+管理費の80%
- ②決済手数料：毎月550円(税込)
- ③損害保険/有り 火災保険 24ヶ月 23,000円
- ④当月分日割賃料
- ⑤翌月分賃料
- ⑥その他費用/安心入居サポート (税込・必須) :22,000円 鍵交換費用 (税込・必須) :33,000円

### ◆入居諸条件

ペット(相談)、ルームシェア(相談)、外国人入居(相談)、学生専用(相談)、楽器使用(相談)、高齢者(相談)、子供(不可)、事務所(不可)、性別(不問)、単身(可)、二人入居(相談)、法人(可)、未成年契約(不可)

### ◆設備

2F以上、オートロック、ダブルロック、ティンブルキー、モニタ付オートロック、デザイナーズ、外壁タイル張り、防犯カメラ、メールボックス、セキュリティ会社加入済、24時間換気システム、2ロコンロ、B.S、C.S、インターホン、エアコン、ガスコンロ設置済、ガス給湯、クローゼット、システムキッチン、シューズボックス、トイレ有、バス・トイレ別、バス有、マルチメディアコンセント、ユニットバス、温水洗浄便座、給湯、高速ネット対応、室内洗濯機置場、人感照明センサー、洗面化粧台、洗面台、暖房、追い焚き風呂、浴室乾燥、24時間ゴミ出し可、エレベーター、宅配BOX、敷地内ゴミ置き場

### ◆備考

- 短期解約違約金有 (1年末満解約：賃料+管理費1.5ヶ月分)
- 2ヶ月前解約予告
- 先行申込可
- 法人契約の場合：礼金1ヶ月追加で法人規定ご相談可能
- 退去時ルームクリーニング費用(税込)：39,600円
- 退去時エアコン内部洗浄費用(税込)：13,200円/台
- ペット：小型犬または猫2匹まで 1匹につき敷金1ヶ月追加、退去時償却
- 楽器：但し消音機能付き・アップライトピアノ、ドラム、音楽不可・居住者よりクレームがあった場合即時使用中止

### ◆周辺施設

- ・ファミリーマート 南山堂第一京浜芝店
  - ・セゾンストア 港区芝1丁目店
  - ・maruetsu(丸井) プチ芝二丁目店
  - ・100YEN SHOP FLET'S(100円ショップ) フレッツ 芝2丁目店
- ※作成時データの為、現状とは異なる場合がございます。



※図面と異なる場合は現況を優先となります。  
※賃料発生日は申込から原則2週間となります。

新宿本店 新宿区新宿3-21-4新宿ニュータワービル1階  
TEL：03-6279-2032



みずべや  
水商売のお部屋



あずま通り店 新宿区歌舞伎町1-8-3良川ビル2階  
TEL：03-6205-5732



# 貸マンション

## 赤羽橋駅

アルティザ東麻布(アルティザヒガシアザブ) 401

間取り  
1K

専有面積  
26.40㎡

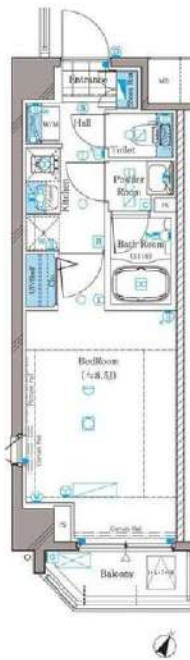
築年月  
2016年02月



## 最寄り駅徒歩2分の利便性 デザイナーズマンション

### チェックポイント！

主要採光面：南向き社宅可二人入居可、2面採光、デザイナーズ外観タイル張り分譲タイプ24時間換気システム閑静な住宅街、B・T別、シャワー浴室暖房浴室乾燥機、トイレ温水洗浄便座洗面所洗面台洗面所独立ガスコンロ付ガスコンロ可、2口コンロシステムキッチン収納スペース、全居室収納クローゼット、ウォークインクローゼット、シューズボックス、ダウンライト、室内洗濯機置場、洗濯機置場、給湯、都市ガス、出窓、フローリング、全居室フローリング、冷房、暖房、エアコン、全居室エアコン、C S、B S端子、CATV、MMコンセント、インターネット対応、ダブルロックドアオートロック、モニター付オートロック、モニター付インターホン、ディンプルキ。



物件種目	貸マンション
最寄駅	赤羽橋
間取タイプ	1K
賃料	122,000円
賃借条件	礼金1ヶ月 敷金1ヶ月 保証金なし

物件所在地	東京都港区東麻布1丁目14-7		
交通	都営大江戸線 赤羽橋 徒歩2分		
建物	建物名	アルティザ東麻布(アルティザヒガシアザブ) 401	
	構造・規模	RC 9階建/4階部分	
	使用部分積	26.40㎡	
	間取内訳	洋 8.5	
築年月	2016年02月	契約期間	2年
管理費等	なし 共益費13,000円/月		
駐車場			
現況	居住中 2024年10月11日退去予定	入居可能時期	2024年10月下旬予定
設備	B・T別、シャワー浴室暖房浴室乾燥機、トイレ温水洗浄便座洗面所洗面台洗面所独立ガスコンロ付ガスコンロ可、2口コンロシステムキッチン、収納スペース、全居室収納クローゼット、ウォークインクローゼット、シューズボックス、ダウンライト、室内洗濯機置場、洗濯機置場、給湯、都市...		
保険等	要 2,200円		
備考	火災保険及び地震24時間駆けつけ、鍵付サービス等が付帯した入居者への安心サービス「BR1プライムサービス」への加入が必須となります(月額2,200円)お申込は「イタンジB」よりお手続きください。更新手数料：前賃料0.5ヶ月 弊社では先行契約のみ受付可能となっております。<賃料保証>①ジャックスエネカードのネットインシチュア(WARLUS保証)：初回合計家賃100%、2ヶ月、審査通過1ヶ月※審査通過後無条件で解約の方は利用可能です。※海外在住も可※本契約は株式会社WARLUSが貸主となる転貸借契約となります。②ホームバンクインシチュア※にじいろインシチュア※※は借主側でない保証会社となります。詳細はATBをご覧ください。BR1プライムサービス：2,200円/月 更新料：前賃料1ヶ月 賃料保証：加入要(個人)①株式会社ジャックス[VICS-ONE] 初期合計家賃50%、1%/月、10、500円/年※株式会社エネカード[ROOM-1D] 初期合計家賃50%、1.5%/月、年更更新料無し※法人契約も可 建設費等：有 38,900円〜 利用料1：都営大江戸線 徒歩2分 利用料2：東京メトロ有楽町線 徒歩1分 徒歩9分		

新宿本店

新宿区新宿3-21-4新宿ニューターワビル1階  
TEL: 03-6279-2032



みずべや  
水商売のお部屋



あずま通り店

新宿区歌舞伎町1-8-3良川ビル2階  
TEL: 03-6205-5732



# 貸マンション

## 六本木駅

ガリシアレジデンス六本木(ガリシアレジデンスロップンギ) 901

間取り  
1K

専有面積  
25.60㎡

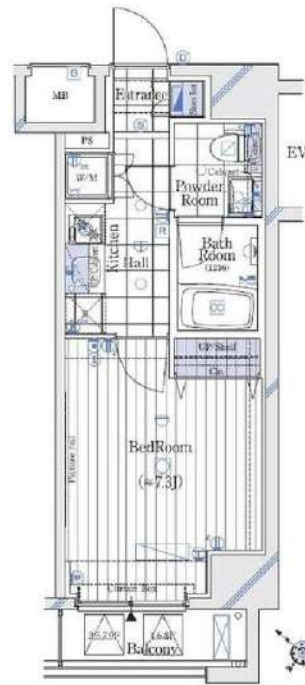
築年月  
2014年10月



## インターネット利用無料! 六本木ヒルズ3分のブランド

### チェックポイント!

主要採光面：南西向き 社宅可 二人入居可、デザイナーズ外観タイル張り常時ゴミ出し可能分譲タイプ角部屋24時間換気システム、閑静な住宅街、B・T別、シャワー・シャワールーム、浴室暖房、浴室乾燥機、トイレ、温水洗浄便座、洗面所洗面台、洗面所独立、ガスコンロ付、2口コンロシステムキッチン、収納スペース、金庫収納、クローゼット、シューズボックス、室内洗濯機置場、洗濯機置場、室内物干し、給湯都市ガス、フローリング、冷房、暖房、エアコン、全居室エアコン、C、S、B、S端子、MMコンセント、インターネット対応、インターネット使用料無料、ダブルロックドア、オートロック、モニター付オートロック、ディンプルキー防犯カメラ24時間セキュリティ。



物件種目	貸マンション
最寄駅	六本木
間取タイプ	1K
賃料	124,000円
賃貸条件	礼金1ヶ月 敷金1ヶ月 保証金なし

物件所在地	東京都港区西麻布1丁目3-23		
交通	東京メトロ日比谷線 六本木 徒歩5分		
建物	建物名	ガリシアレジデンス六本木(ガリシアレジデンスロップンギ) 901	
	構造・規模	RC 11階建/9階部分	
	使用部分積	25.60㎡	
	間取内訳	洋7.3	
築年月	2014年10月	契約期間	2年
管理費等	なし 共益費15,000円/月		
駐車場			
現況	居住中 2024年10月18日退去予定	入居可能 時限	2024年11月上旬予定
設備	B・T別、シャワー・シャワールーム、浴室暖房、浴室乾燥機、トイレ、温水洗浄便座、洗面所、洗面台、洗面所独立、ガスコンロ付、2口コンロ、システムキッチン、収納スペース、金庫収納、クローゼット、シューズボックス、室内洗濯機置場、洗濯機置場、室内物干し、給湯都市ガス、フローリング、冷房...		
保険等	要 2,200円		
備考	火災保険及び地震24時間駆け付け、鍵付サービス等が付帯した入居者への安心サービス「BR1プライムサービス」への加入が必須となります(月額2,200円) お申込は「イタンジB」よりお手続きください。更新時の手数料：新賃料0.5ヶ月 弊社では先行契約のみの受付可能となっております。<賃料保証>①シェアハウスとシェアカードのネットワークインシディア(WARLUS保証)：初回合計家賃100%、2ヶ月、借入期間1ヶ月※借入期間満了後は保証期間です。※毎月家賃も可※本契約は株式会社WARLUSが貸主となる転貸借契約となります。②ホームバンクインシディア※にしろインシディア株式会社、は保証所でない保証会社となります。詳細はATBをご覧ください。BR1プライムサービス：2,200円/月 更新料：新賃料1ヶ月 賃料保証：加入要(個人)①株式会社ジャックス[VICS-ONE] 更新合計家賃50%、1%/月、10、500円/年※株式会社エヌカード【ROOM 1D】 初回合計家賃50%、1.5%/月、年間更新料無し※法人契約可 建設費等：約38,900円〜 利用料：都営大江戸線六本木徒歩7分 利用料②：東京メトロ千代田線六本木徒歩6分		

新宿本店

新宿区新宿3-21-4新宿ニートーワビル1階  
TEL: 03-6279-2032



みずべや  
水商売のお部屋



あずま通り店

新宿区歌舞伎町1-8-3良川ビル2階  
TEL: 03-6205-5732



# 【 LAPIs(ラピス)原宿 】

賃貸マンション

副都心線 『北参道』 駅 徒歩4分  
 山手線 『原宿』 駅 徒歩9分  
 千代田線 『明治神宮前』 駅 徒歩11分

駅徒歩**4分!**

**美室!**

利便性の高い住環境!

交通アクセス良好♪4線5駅利用可!

通勤通学に便利☆

所在地 / 渋谷区千駄ヶ谷3-8-6  
 構造 / RC4階建て  
 築年月 / H 26 年 3 月  
 設備 / オートロック・エアコン・ガスコンロ  
 インターネット光対応・宅配BOX

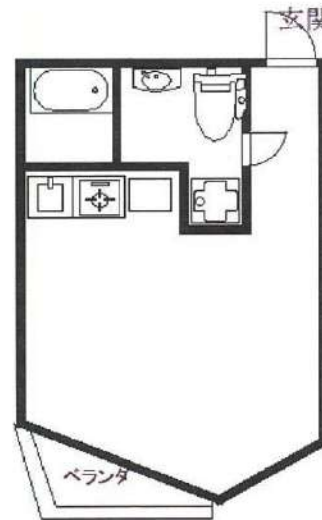
《賃貸条件》

301号 **127,000** 円 **23.26**㎡

管理費 4,000

**礼 1 敷 0**

要保証会社加入  
 初回保証料50% A 1,200円/月 (口座振替手数料込)  
 B 800円/月 (別途口座振替手数料440円)  
 火災保険16,000円～ 書類作成費13,200円 鍵交換(任意)  
 退去時のクリーニング 代入居者負担になります  
 1年未満の解約は違約金が発生します  
 ※掲載情報と現況が異なる場合は、現況が優先となります。



301号室



新宿本店 新宿区新宿3-21-4新宿ニュータウンビル1階  
 TEL: 03-6279-2032



みずべや  
 水商売のお部屋

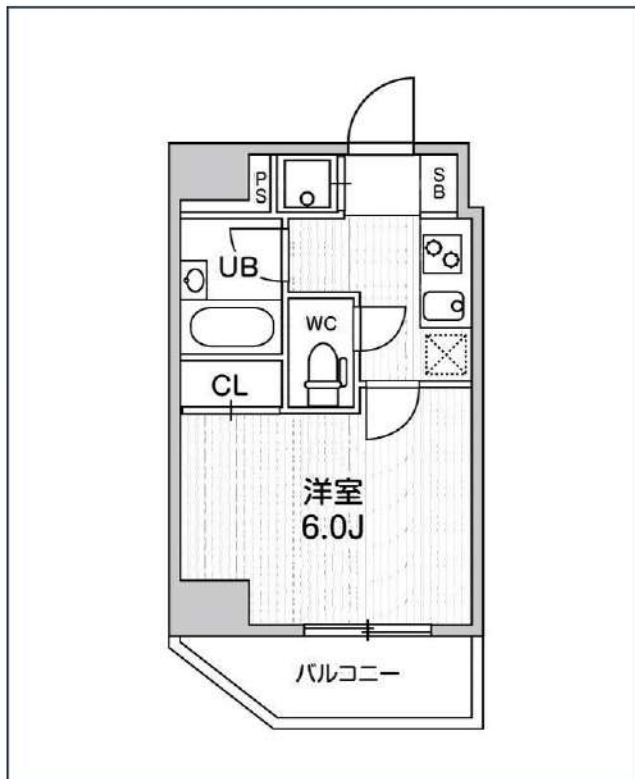
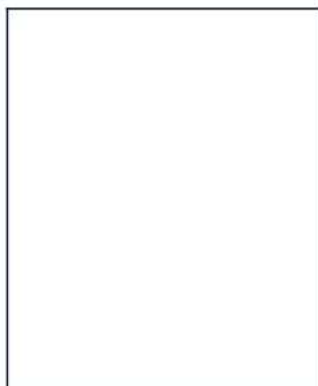
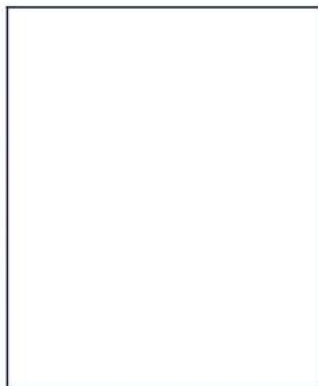


あずま通り店 新宿区歌舞伎町1-8-3良川ビル2階  
 TEL: 03-6205-5732



# コンシェルシア新橋

JR山手線「新橋」徒歩2分  
都営浅草線「新橋」徒歩3分  
都営大江戸線「汐留」徒歩5分



号室	賃料
904	131,000円

共益費	12,000円		
敷金	131,000円	礼金	0円
所在地	東京都港区新橋4丁目19-4		
構造・階建	RC 9階部分 / 地上15階、地下0階		
築年月	2007年2月	総戸数	122
間取り	1K	専有面積	20.49㎡
契約期間	普通借家2年	開口向き	北西
保険		連帯保証人	指定しない

保証会社			
その他費用	鍵交換費用22,000円 税込、Goodプレミアムα 1,000円 税抜(月額)、住宅総合保険(フレックス)20,000円 非課税(入居時)、Goodプレミアムα登録料2,000円/税抜(入居時)		
入居時期	2024年9月下旬	退去予定日	—

備考  
特約等につきましてはGoodリアルエステート仲介会社様専用サイトの部屋詳細をご確認ください。/ FR1ヶ月(家賃のみ)1年未満の解約は短期解約違約金+FR期間の違約金がプラスになります。

インターネット 使用料無料	オートロック	宅配ボックス	専用ゴミ置き場	浴室乾燥機	ウォシュレット	エレベーター	礼金0	洗面所独立	照明器具	グリル	洗濯機置場室内
バス・トイレ別	コンロ2口	システムキッチン	エアコン	24H換気システム	下駄箱	防犯カメラ	光ファイバー	集合ポスト	フローリング	ベランダ/バルコニー	外観タイル張り

※現況と図面に相違がある場合は、現況優先となります。

新宿本店

新宿区新宿3-21-4新宿ニューターワビル1階  
TEL: 03-6279-2032



みずまばら  
水商売のお部屋



あずま通り店

新宿区歌舞伎町1-8-3良川ビル2階  
TEL: 03-6205-5732

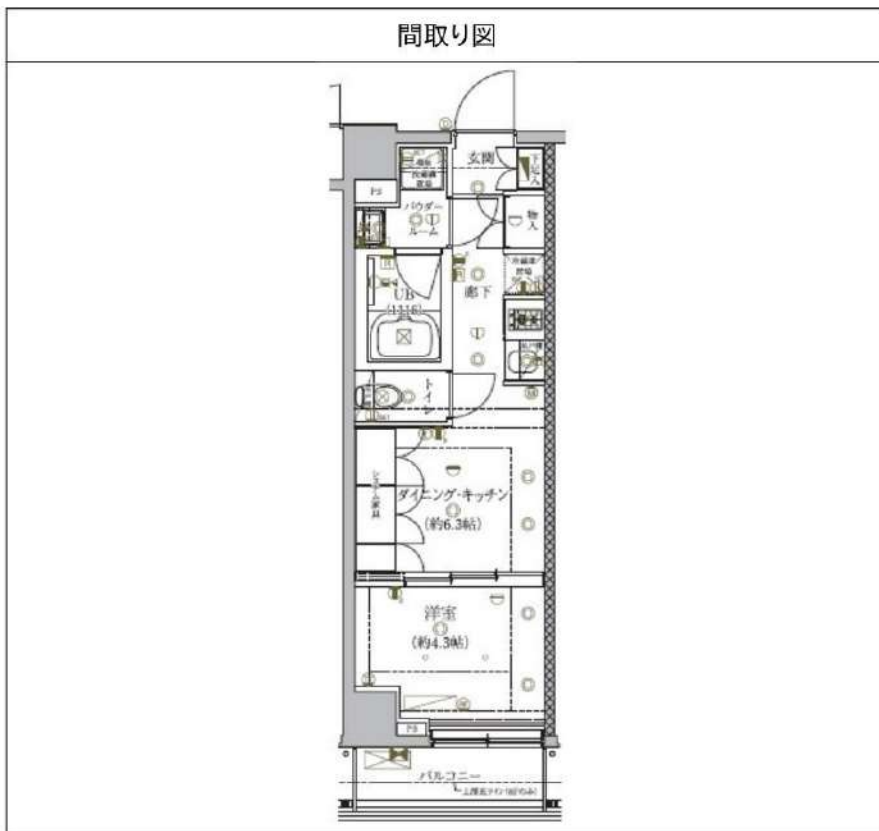


# セゾリ南麻布 802

物件種別	間取り	賃料	管理費等
マンション	1DK	137,500円	12,000円

**【Wi-Fiインターネット無料※イーブロード】ペット可 築浅高級分譲賃貸マンション**

【Wi-Fiインターネット無料※イーブロード】ペット可 築浅高級分譲賃貸マンション



敷金/保証金	0円	礼金/権利金	137,500円
敷引/償却金	0円	更新料	1.5ヶ月(新賃料)
更新事務手数料			
その他費用			
物件所在地	東京都港区南麻布2丁目3-4		
交通	都営大江戸線 麻布十番駅 徒歩8分 東京メトロ南北線 白金高輪駅 徒歩10分		
間取り詳細	DK 6.30畳		
構造	鉄筋コンクリート 8階 / 8階建		
面積	27.62㎡	向き	北西
築年月	2020年9月	契約期間	普通借家契約 2年
退去日		入居時期	2024年11月14日
駐車場			
設備	浴室乾燥、ガス給湯、バス・トイレ別、CS、シャワー、2口コンロ、ガスキッチン、温水洗浄便座、エアコン、室内洗濯機置場、押入、BS、シューズボックス、モニタ付オートロック、洗面化粧台、ネット使用料不要、クローゼット、フローリング、トイレ有、TV付浴室、ガスコンロ、ユニットバス、バス有、追い焚き風呂、システムキッチン、TVインターホン、デザイナーズ、エレベーター、外壁タイル張り、宅配BOX		
入居諸条件	ペット可、事務所不可、二人入居不可		
損害保険	要 23,000円(2年)		
保証会社	必須 保証会社必須/～50%		
備考	■更新料/新賃料の1.50ヶ月 ■保証会社必須/～50% ■鍵費用/22000円 ■保険/23000円 ■更新事務手数料/11000円 ■ペット飼育時条件有		

※図面と異なる場合は現況を優先となります。

新宿本店

新宿区新宿3-21-4新宿ニューターワビル1階  
TEL: 03-6279-2032



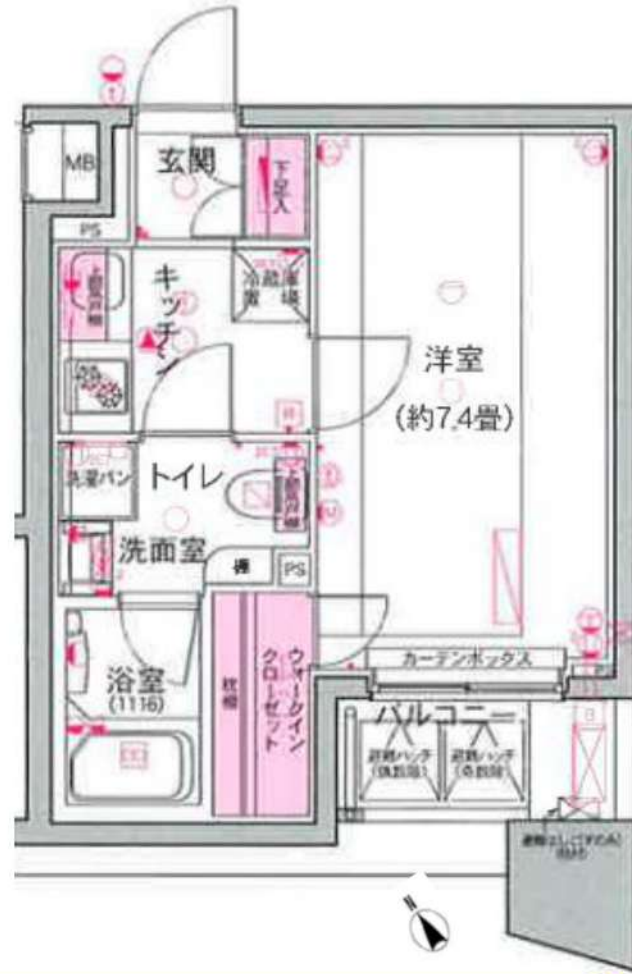
みずべや  
水商売のお部屋



あずま通り店

新宿区歌舞伎町1-8-3良川ビル2階  
TEL: 03-6205-5732





立地良し、設備良しの人気の物件です。

廊下部分がコンパクトな間取りなので、

居室部分が広く使えます。

収納たっぷりのウォークインクローゼットも魅力です。

- オートロック
- モニター付インターフォン
- 防犯カメラ
- バス、トイレ別使用
- 温水洗浄便座
- 浴室乾燥機
- ウォークインクローゼット
- システムキッチン
- ガスコンロ (2口)
- ダリル
- エアコン
- インターネット対応
- 宅配ボックス
- ゴミ置き場
- 内廊下
- 角部屋
- 分譲タイプ
- 2浴線以上利用可

所在地	東京都港区虎ノ門3-15-6
交通	東京メトロ日比谷線「神谷町」駅 徒歩3分 日比谷線「虎ノ門ヒルズ」駅 徒歩6分 都営三田線「御成門」駅 徒歩9分
構造	RC造 地下1階 地上12階建
築年数	2013年9月
契約期間	普通借家2年間(更新料:新賃料の1.5ヶ月分)
賃料	140,000円
管理費	—
礼金	1ヶ月
敷金	1ヶ月(償却:ハウスクリーニング費用を含む)
入居日	2024年10月25日退去予定/11月8日入居可能予定
面積	25.47㎡
備考	<ul style="list-style-type: none"> <li>・フレックス少額短期保険 2年契約 ( ¥23,000~¥30,000のプランからお選び下さい。 )</li> <li>・Bリリーブ (24時間安心サービス) /2年 20,000円+税</li> <li>・鍵交換費用 20,000円+税</li> <li>・保証会社加入必須 (Casaから審査をかけさせていただきます) Casa:総賃料の50% (500円+税/月) (10,000円/年) ※審査結果により、保証会社へ変更をお願いする場合があります。</li> <li>・解約予告2ヶ月前 (短期解約違約金有り)</li> <li>・ペット飼育 1匹迄飼育可◎ 小型犬 (敷金+1ヶ月) /猫 (敷金+1.5ヶ月) (ペット敷金は預かりになります。)</li> </ul> <p>※上記全て必須 (ご契約の条件) となります。 ※図面と現況が異なった場合は現況優先します。 ※契約書発行後のキャンセルは33,000円の手数料を頂戴します。</p> <p>(建物管理) 株式会社インヴァランス 03-5302-7177 駐車場・バイク置場・駐輪場 有(空要確認)</p>

新宿本店 新宿区新宿3-21-4新宿ニュータワービル1階  
TEL: 03-6279-2032



みずばや  
水商売のお部屋



あずま通り店 新宿区歌舞伎町1-8-3良川ビル2階  
TEL: 03-6205-5732



# オープンレジデンス南青山 602

物件種別	間取り	賃料	管理費等
マンション	1LDK	367,000円	10,000円

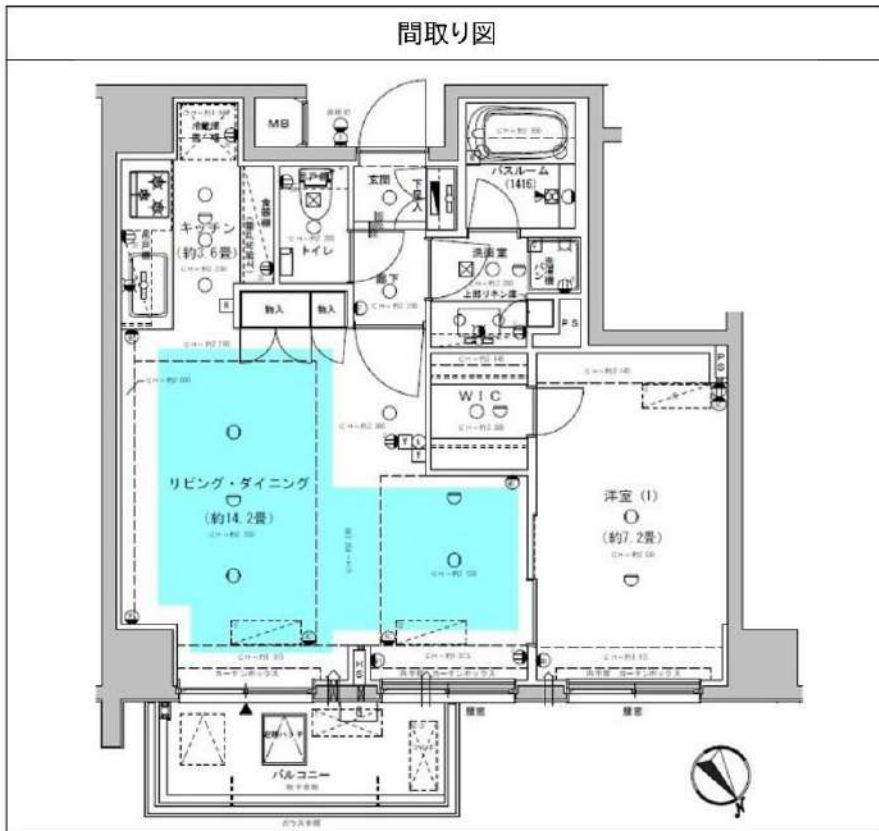
敷金/保証金	367,000円	礼金/権利金	367,000円
敷引/償却金		更新料	1ヶ月(新賃料)
更新事務手数料			
その他費用	<small>[-一時金] 鍵交換費用(税込): 27,500円                  [月次費用] 家財保険+付帯サービス(税込): 1,835円                  (備考) ■契約時: 当月分+翌月分の賃料・管理費をお支払い頂きます ■解約時: ルームクリーニング費用及び借主負担分の原状回復費用をお支払い頂きます</small>		
物件所在地	東京都港区南青山3丁目10-32		
交通	東京メトロ銀座線 表参道駅 徒歩4分 東京メトロ千代田線 表参道駅 徒歩4分 東京メトロ半蔵門線 表参道駅 徒歩4分		
間取り詳細	6階: LDK 14.20畳, 洋室 7.20畳		
構造	鉄筋コンクリート 6階 / 9階建		
面積	54.23㎡	向き	北東
築年月	2015年9月1日	契約期間	普通借家契約 2年
退去日	2024年9月30日	入居時期	2024年10月下旬
駐車場	駐輪場		
設備	3口ガス(グリル付) 独立洗面台 脱衣室 ミストサウナ付浴室換気乾燥機 追焚 温水洗浄便座 床暖房 ウォークインクローゼット		
入居諸条件	ペット不可, 二人入居可		
損害保険			
保証会社	必須 トーシンライフ、オリコフォレントインシュア、全保連/保証料: 初回=賃料等×50%、月額=賃料等×1%		
備考	■民泊利用不可 ■自転車: 無料 ※諸条件要確認 ■部屋タイプ: B ◆内見予約は『スマート内覧』◆外国人籍相談可(申込条件: 在留カード必須、日本語読み書き出来る方、連帯保証人必須: 日本人又は永住者) ) ■一部法人保証会社未加入時: 敷金・礼金を各1ヶ月追加		

外観



その他

間取り図



※図面と異なる場合は現況を優先となります。

新宿本店

新宿区新宿3-21-4新宿ニュータワービル1階  
TEL: 03-6279-2032



みずべや  
水商売のお部屋



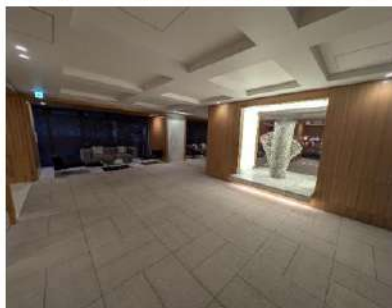
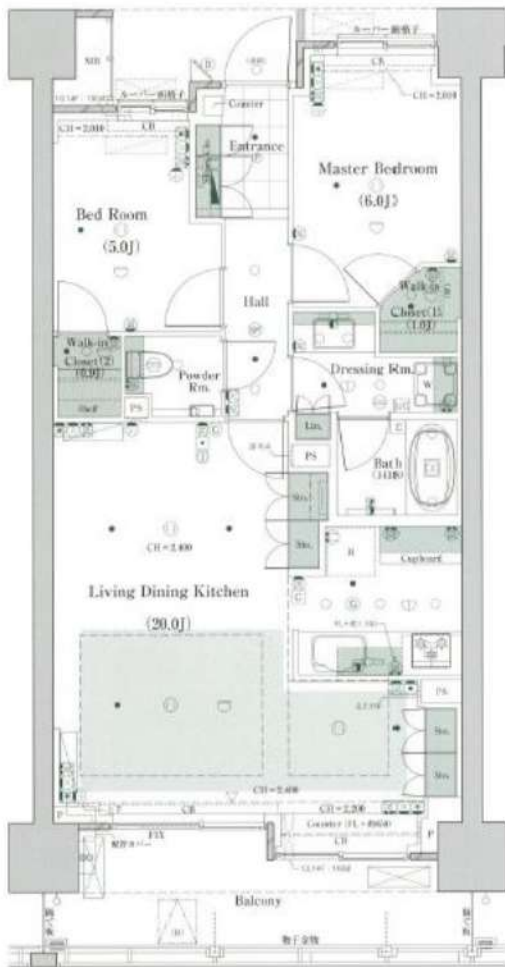
あずま通り店

新宿区歌舞伎町1-8-3良川ビル2階  
TEL: 03-6205-5732





南北線・大江戸線 麻布十番駅 徒歩7分  
南北線・三田線 白金高輪駅 徒歩9分



物件名 パークホームズ南麻布ザ・レジデンス

賃料 450,000円

共益費 無し

敷金 2ヶ月 礼金 1ヶ月

号室 905号室  
専有面積 71.85㎡  
間取り 2LDK  
物件所在地 東京都港区南麻布2-3-11  
構造 鉄筋コンクリート造  
階 14階建て 9階  
向き 東  
築年月 2013年9月  
契約期間 **定期借家契約3年**  
現況 内装中 (内見現地対応)  
入居時期 9月下旬頃予定  
再契約料 新賃料1ヵ月分  
再契約事務手数料 新賃料0.5ヵ月分  
家財保険料 18,000円 (2年間)  
再契約時加入必須  
鍵交換必須 44,000円 (税込)  
書類作成費用 11,000円 (税込)  
24時間サポート 16,500円 (税込) 2年間  
加入必須 再契約時加入必須  
保証会社加入必須  
新日本信用保証 他 50%~  
解約予告2ヶ月前

※1年未満の解約は賃料共益費1ヵ月分  
相当の違約金が発生いたします。

駐輪場等、共用部については下記へ要確認  
コンシェルジュデスク 03-5484-1208

- ★オートロック
- ★モニター付きインターホン
- ★防犯カメラ
- ★宅配BOX
- ★エレベーター
- ★エアコン (残置物)
- ★フローリング
- ★クローゼット
- ★ガスコンロ3口
- ★室内洗濯機置場
- ★浴室乾燥機
- ★バスタイレ別
- ★独立洗面台
- ★温水洗浄便座
- ★ベット不可

※各エアコン、照明器具、床暖房は残置物扱いとなります。

※図面と状況が異なる場合は、現況を優先とします。

新宿本店

新宿区新宿3-21-4新宿ニューパークビル1階  
TEL: 03-6279-2032



みずいばや  
水商売のお部屋



あずま通り店

新宿区歌舞伎町1-8-3良川ビル2階  
TEL: 03-6205-5732



# LUSSO AKASAKA 701

物件種別	間取り	賃料	管理費等
マンション	1LDK	450,000円	0円

敷金/保証金	450,000円	礼金/権利金	450,000円
敷引/償却金		更新料	
更新事務手数料			
その他費用	[月次費用] 家財保険+付帯サービス(税込): 1,835円 [備考] ■契約時: 当月分+翌月分の賃料・管理費をお支払い頂きます ■解約時: ルームクリーニング費用及び借主負担分の原状回復費用をお支払い頂きます		
物件所在地	東京都港区赤坂2丁目16-4		
交通	東京メトロ千代田線 赤坂駅 徒歩5分 東京メトロ南北線 溜池山王駅 徒歩6分 東京メトロ丸ノ内線 赤坂見附駅 徒歩10分		
間取り詳細			
構造	鉄筋コンクリート 7階 / 7階建		
面積	62.26㎡	向き	北
築年月	2023年11月下旬	契約期間	普通借家契約 2年
退去日		入居時期	2024年10月上旬
駐車場	駐輪場		
設備	3口ガス 浴室換気乾燥機 追焚 温水洗浄便座 独立洗面台 室内洗濯機置場		
入居諸条件	ペット不可, 二人入居可		
損害保険			
保証会社	必須 トーシライフ、オリコフォレントインシュア、全保連/保証料: 初回=賃料等×50%、月額=賃料等×1%		
備考	■民泊利用不可 ■自転車: 有※1戸1台迄 ■部屋タイプ: ※非喫煙者限定 ■外国籍相談可(申込条件: 在留カード必須、日本語読み書き出来る方、連帯保証人必須: 日本人又は永住者) ■一部法人保証会社未加入時: 敷金・礼金を各1ヶ月追加		

外観



その他

間取り図



※図面と異なる場合は現況を優先となります。

新宿本店

新宿区新宿3-21-4新宿ニュータワービル1階  
TEL: 03-6279-2032



みずべや  
水商売のお部屋



あずま通り店

新宿区歌舞伎町1-8-3良川ビル2階  
TEL: 03-6205-5732