

プレール大塚北 803号室



都電荒川線「庚申塚」駅 徒歩 6分

都電荒川線「大塚駅前」駅 徒歩 10分
山手線「大塚(東京)」駅 徒歩 11分

間取り **1K** (20.58㎡) 賃料 **76,000円** (管理費5,000円)

人気の角部屋！都心へのアクセス良好な立地が魅力です♪便利なオートロック・宅配ボックス付き☆

【募集条件】

所在地	東京都豊島区巢鴨4丁目 19-9			
築年月	2002年5月			
構造	鉄骨鉄筋コンクリート造			
総戸数	26戸			
敷金・礼金	0ヶ月・0ヶ月			
償却	-			
契約期間	普通借家契約 2年間			
現況	退去予定			
入居時期	2024年10月中旬予定			
更新料	1.5ヶ月	更新事務手数料	5,500円(税込)	
解約予告	50日間			
火災保険	要加入 2年間20,000円			
契約時費用	鍵交換費	19,800円		
	契約事務手数料	0円		
	ハウスクリーニング代	55,000円		
※ハウスクリーニング代は退去時支払いも選択出来ます！				
設備概要	宅配BOX, 敷地内ゴミ置き場, ガスキッチン, バス・トイレ別, エアコン, インターホン, オートロック, 室内洗濯機置場, クローゼット, シューズボックス, 角住戸			
ガス種類	都市ガス			
備考	二人入居:	不可	楽器使用:	不可
	保証会社:	必須	ペット飼育:	不可
	外国籍:	不可		
	短期違約金:	6ヶ月未満解約の場合総賃料の2ヶ月分		



★写真・3DVR多数掲載中★
QRコードよりアクセス



※図面と現況に相違がある場合は現況を優先とします。
※写真については別部屋の写真を使用している可能性もございます。

【周辺施設】

#VALUE!
#VALUE!

新宿本店 新宿区新宿3-21-4新宿ニュータワービル1階
TEL: 03-6279-2032



みずばや
水商売のお部屋

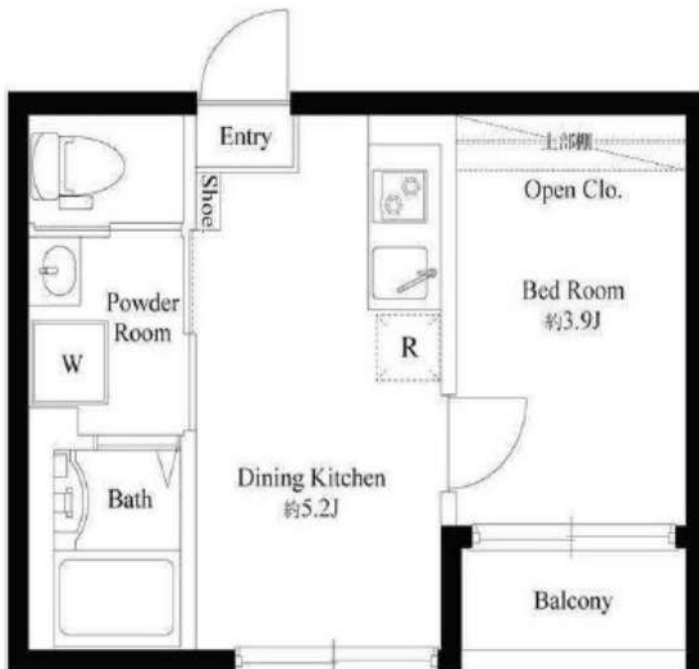


あずま通り店 新宿区歌舞伎町1-8-3良川ビル2階
TEL: 03-6205-5732

RENECAT導入済物件★消臭抗菌効果が半永久持続
【学生さん専用】お得な保証プランございます♪

Access

西武新宿線
「井荻」駅徒歩 10分



0202 号室 専有面積 20.45㎡

間取 1DK

賃料 78,000 円/月

共益費 8,000 円/月

物件概要

所在地 / 東京都練馬区南田中4丁目2-14
構造・規模 / 鉄骨造 4階建
総戸数 / 12 戸
築年月 / 2021年03月06日
入居日 / 2024年11月21日

契約条件

保証金2ヶ月 (契約時償却)

A保証システム利用料(家賃総額の50%~)
↑エボス保証にて成約となった場合、年次保証料2万円
保証金契約時償却
24Hサポート料22,000円/2年・鍵交換代22,000円
室内抗菌処理代17,600円事務手数料11,000円
当社指定賃貸入居者総合保険加入の事(別途費用)
※賃料口座引落とし(口座振替手数料要確認)
普通賃貸借2年契約
早期解約違約金:1年半未満1ヵ月
※高齢者(65歳以上)不可
※駐輪不可

24時間安心サポート

設備のトラブルに24時間365日の受付体制

医療健康サービス24

看護師が24時間365日相談可※要条件有

新宿本店

新宿区新宿3-21-4新宿ニュータウンビル1階
TEL: 03-6279-2032



みずべや
水商売のお部屋



あずま通り店

新宿区歌舞伎町1-8-3良川ビル2階
TEL: 03-6205-5732

- カラーTVモニター付オートロック
- 防犯性の高いディンプルキー
- エアコン標準装備
- 遮音性に優れたフローリング仕上げ
- オリジナルシステムキッチン
- 2口ガスコンロ
- シングルレバー混合水栓
- 雨天・冬は必須!浴室換気乾燥暖房機
- 24時間常時定風量換気システム
- 暖房便座付温水シャワートイレ

- ★ペット飼育可(別途敷金1ヶ月)
- ↑(小型犬若しくは猫1匹まで)↑
- ★Wi-Fiインターネット使い放題
- ↑速度等詳細はTel.03-5413-6508
- ★24時間利用可能宅配ボックス
- 室内ダウンライト付き
- 敷地内ゴミ置き場
- BS※別途費用
- 2人入居可能・外国籍入居可能



FOR RENT

プレール・ドゥークときわ台 303号室

賃料

82,000円

管理費

9,000円

敷金

1ヶ月

礼金

1ヶ月



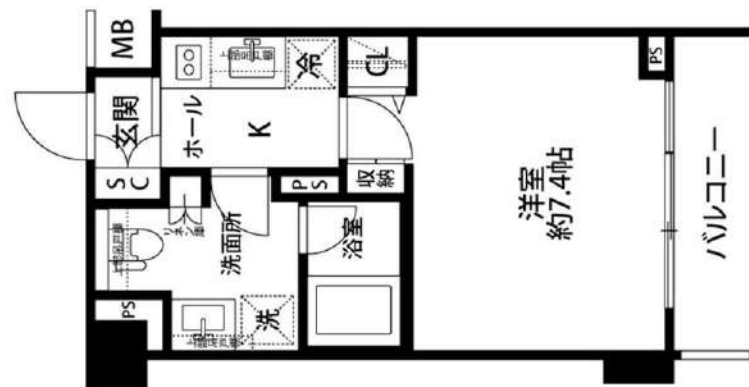
ペット	可	事務所	不可	楽器	不可
入居諸条件	当社指定の保証会社・集金代行会社をご利用の上、毎月27日までに翌月の賃料管理費等をお支払いいただきます。退去月の賃料管理費等は月額満額を一旦お支払いいただき、退去日以降の日割精算とさせていただきます。当社指定の入居手続きサポート会社有。 入居者負担 ※費用は仕様・設備内容等によって増額となる場合がございます。 【契約時】 保証会社初回保証料賃料等50%～、初回登録手数料5,500円(税込) 鍵交換代27,500円(税込) 【月額】 家財保険料相当額：毎月600円、緊急サポート24：毎月1,650円(税込) 【更新時】 更新料 新賃料の1ヶ月分、更新登録手数料5,500円(税込) 【退去時】 ルームクリーニング費用 40,000円(税別) 【解約予告期間】 1ヶ月				
提携保証会社	(カード払可)ROOMiD/セゾン、(口振)RBI：賃料等50%/毎月1千円、 (外国籍)ROOMiDグローバル：賃料等60～80%/毎月1千円、 JRAG(法人)：賃料等50%～年額1.2万円～				
所在地	東京都板橋区南常盤台1-21-1				
交通	東武東上線「ときわ台」駅徒歩3分 東武東上線「中板橋」駅徒歩10分				
構造・規模	鉄筋コンクリート造 地上6階建て				
専有面積	25.63㎡	バルコニー面積	4.14㎡		
竣工年	2016年2月	総戸数	64戸		
リノベーション		間取り	1K		

POINT

ペット飼育可(要事前申請、敷金2か月)

敷地内ゴミ置き場あり!

人気の独立洗面台、浴室乾燥機付き!



※図面が現況と異なる場合は現況優先とします

現況	空室	入居予定日	10月上旬
管理会社	株式会社キノシタコミュニティ		
設備	オートロック、宅配ロッカー、エレベーター、BS、CS、CATV、2口ガスコンロ、温水洗浄便座、バス・トイレ別、専用バス、シャワー、浴室乾燥機、独立洗面台、ガス給湯、室内洗濯機置場、エアコン、照明、分譲タイプ		
インターネット	有		
駐輪場	有	バイク置場	有

新宿本店 新宿区新宿3-21-4新宿ニューターワビル1階
TEL: 03-6279-2032



みずべや
水商売のお部屋

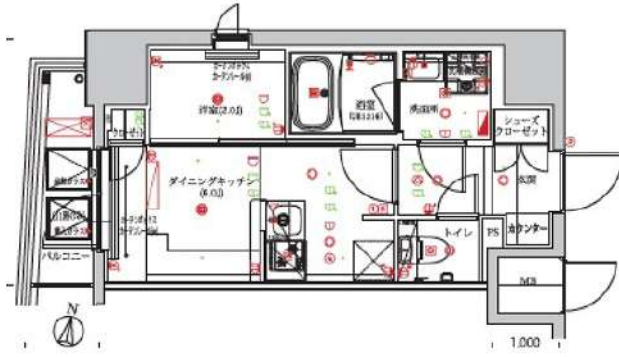


あずま通り店 新宿区歌舞伎町1-8-3良川ビル2階
TEL: 03-6205-5732

外観



間取り



フェルクルールプレスト池袋WEST

1005

賃料	103,500円		
管理・共益費	管理費 20,000円	共益費 0円	
間取り	1DK	物件種別	マンション
敷金	-	礼金	1.0ヶ月
交通	東京メトロ有楽町線・副都心線「要町」駅 徒歩 6分 JR山手線・埼京線・東京メトロ丸の内線「池袋」駅 徒歩10分		
物件所在地	東京都板橋区南町14-4		
構造	鉄筋コンクリート造	地上14階建	10階部分
専有面積	26.15㎡	向き	西
築年月	2019年 8月	入居時期	2024年11月中旬
契約期間	2年間（更新可）	原状回復	退去時精算
更新料	新賃料1ヶ月分	更新事務手数料	新賃料0.5ヶ月分+税
損害保険	2年	20,000円	
その他費用	鍵交換代:27500円 安心入居サポート:17600円 引越虫駆除サービス:16500円		
駐車場・駐輪場・バイク置場等の建物設備については下記建物管理会社へお問い合わせ下さい。			
建物管理会社	日神管財	0353602049	
保証会社	必須 (あんしん保証等)	初回保証料、賃料等の合計金額の50% 年間更新料、10,000円	
セールスポイント	ペット可 (成長時の体長50cm体重10kg以内の犬及び猫1匹まで)		
設備	オートロック モニター付オートロック 防犯カメラ ディンプルキー ダブルロック クローゼット シューズボックス ガス2ロコン ロ バストイレ別 温水洗浄便座 ガス給湯 室内洗濯機置場 洗面 化粧台 独立洗面所 浴室換気乾燥機 24h換気有 システムキッチン メールボックス		
備考	※インターネット通信料無料		

エントランス



室内

キッチン

バスルーム

※図面と現況が異なる場合は、現況が優先となります。■申込の際はITAMIDBBにてお願いします。■お部屋は原則として「クリーニング中」以外現状渡しです。■保証会社必須(あんしん保証・ルームバンクインシュアなど複数取扱有)。初回保証料は、賃料等の合計金額の50%。年間更新料は10,000円。但し、大手法人契約の場合で保証会社利用しない場合は敷金1か月分増です。■ペット飼育可の物件でペットを飼育する際は、申込書にその旨(種類・数)を記載。敷金1か月分増(退去時償却)。建物管理規約等により制限があります。また管理規約や使用細則等の違反により賃貸借契約が解除となる場合があります。■建物全館禁煙(電子タバコ含む)です。但し、専有部分においては、退去時に天井壁クロスを張替え(借主全額負担)を前提に容認します。■短期違約(1年未満・フリーレント)についての契約の場合は1年9か月未満)違約金賃料等の1か月分。■解約予告2か月前。更新料、新賃料1か月分。更新事務手数料0.5か月分(税別)。■駐車場・駐輪場・バイク置場については建物管理会社への空き確認を要します。また、お申し込みは原則別途建物管理会社にお申し込み願います。■楽器使用相談物件可の物件の場合、建物管理規約等の制限があります。使用時間、音量について他の居住者様へのご配慮をお願いします。騒音苦情については、契約解除となる場合があります。■退去時にルームクリーニング、エアコンクリーニング等の費用負担があります。■インターネット回線については入居者様ご自身の責任で利用となります。ご希望の回線が建物に導入されていない場合もございます。■空き予定の場合は、先行契約となります。■空き予定の物件の場合、室内写真の提供が出来ない場合があります。



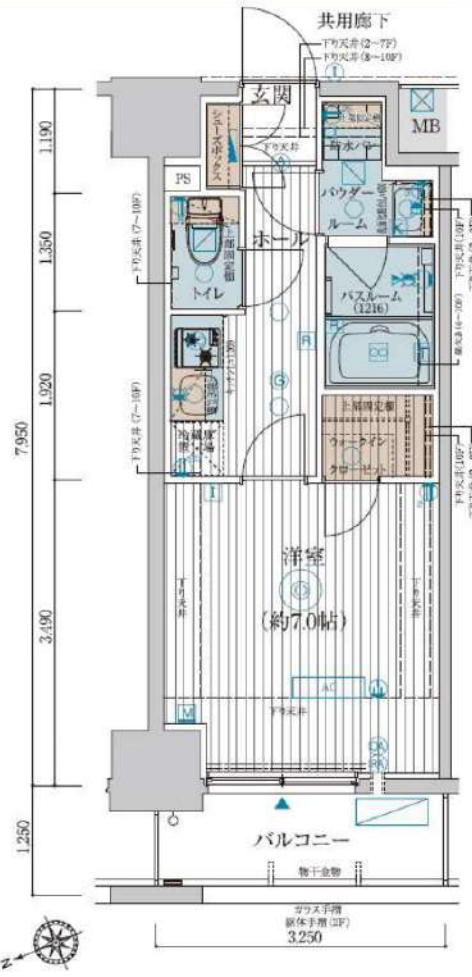
Gallery / 物件写真



Map / 周辺地図



Room Plan・Equipment / 図面・設備



↑※但し、現況を優先します
うちエステ、いえリゾート。
E.B.B
エステム・ビューティ・バスシステム

マイクロボブル + 浴室テレビ

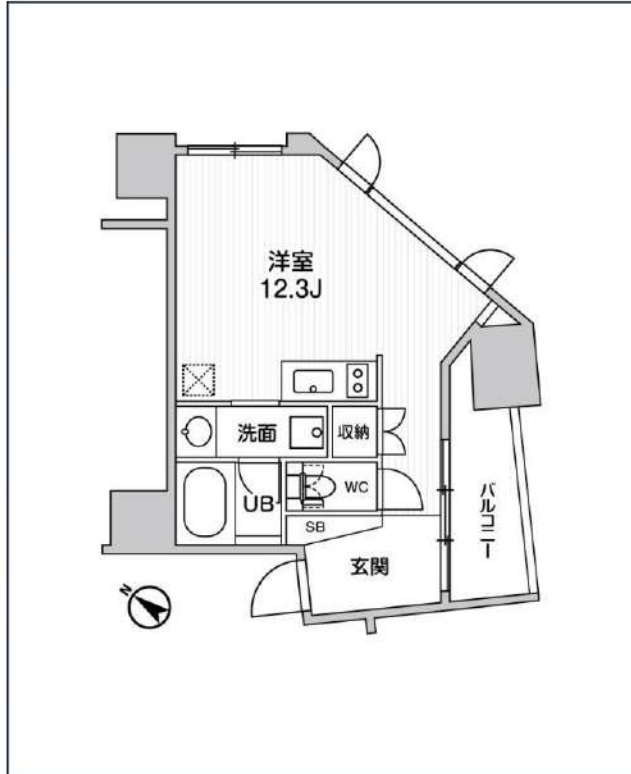
マイクロボブル(直径約1,000mm)

吐出口 吸入口 Image Filter 浴室写真 遠動操作可能

種別	分譲デザイナーズマンション
物件	エステムプラザ池袋立教通り703号室
賃料: 113,980円	
専有: 25.35㎡ 共益費: 15,420円	
敷金: 1ヶ月分 礼金: 1ヶ月分	
豊島区西池袋5丁目28-5	
交通	JR山手線、埼京線「池袋駅」徒歩10分 有楽町線、副都心線「要町」駅徒歩4分 西武池袋線「椎名町」駅徒歩8分
契約時事務手数料1万円(税込)	
建物	鉄筋コンクリート造・地上11階建総戸数55戸 駐車 自転車37台(月額1000円)
保証会社加入必須 更新料、新賃料の1ヶ月分	
解約2ヶ月前予告、解約時月割り	
竣工	平成31年5月下旬
契約期間	2年
火災保険	18,000円(2年契約)～
ペット飼育時	飼育料500円(税別/月額) 消毒代2万円(税別/退去時) 室内クリーニング代先払い(契約時)
エستم安心クラブ入会金5千円(別途消費税・契約時) エستم安心クラブ月額800円(別途消費税・月額)	
・室内クリーニング代: 62,500円(税別) →退去時に敷金から相殺。	
・鍵交換代: 35,000円(税別)契約時に先払い	
退去時期:	9月29日退去予定
入居時期:	相談(※退去日次第)
短期解約違約金無し	
エアコンクリーニング代12,000円(税別/退去時)	
★マイクロボブル、ナ/シャワー採用	
★セミオートバス(追炊機能有)	
★Wi-Fi無料(UCOM光) ★浴室TV有	
☆スーパー(コマディイダ)まで徒歩2分	
☆コンビニ(セブンイレブン)まで徒歩2分	
☆24時間ジム(FASTGYM)まで徒歩4分	
☆西口駅前にマルイ、ビッグカメラ、東武、ルミネ有	
★ペット可(小型犬2匹まで) ★2人入居可	
★独立洗面台★宅配ボックス有●民泊禁止	
★セントラル警備保障★住戸ダブルロック★防犯カメラ10台	
★浴室暖房乾燥機★玄関オートライト★ディンプルキー	
★24時間換気システム★24時間ゴミ出し可★シャワートイレ	
★バス・トイレ★室内洗濯機置場★モニター付インターフォン	
電器・家具・バス 上下水道 オートロック 20ガスコンロ	

nido SUGAMO

JR山手線「巣鴨」徒歩6分
都営三田線「巣鴨」徒歩6分



号室	賃料	
1302	141,000円	

共益費	10,000円	
敷金	なし	礼金 0円
所在地	東京都豊島区巣鴨2丁目15-5	
構造・階建	RC 13階部分 / 地上14階、地下0階	
築年月	2024年6月	総戸数 60
間取り	ワンルーム	専有面積 30.45㎡
契約期間	普通借家2年	開口向き 東
保険	連帯保証人	指定しない

保証会社		
その他費用	鍵交換費用 税込、Goodプレミアムα (24Hサポートのみ) 11,000円 税抜 (入居時)、住宅総合保険(フレックス)28,000円 非課税 (入居時)、Goodプレミアムα登録料2,000円/税抜 (入居時)	
入居時期	即入居可	退去予定日 -

備考
特約等につきましてはGoodリアルエステート仲介会社様専用サイトの部屋詳細をご確認下さい。



新宿本店 新宿区新宿3-21-4新宿ニューターワビル1階
TEL: 03-6279-2032



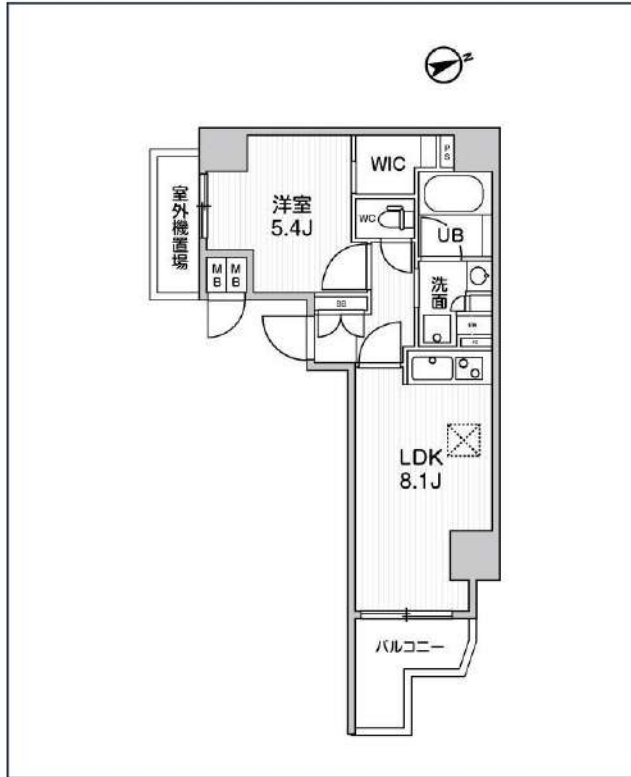
みずべや
水商売のお部屋



あずま通り店 新宿区歌舞伎町1-8-3良川ビル2階
TEL: 03-6205-5732

ALTERNA大塚

JR山手線「大塚」徒歩4分
都電荒川線「大塚駅前」徒歩4分



号室	賃料
506	170,000円

共益費	15,000円	
敷金	なし	礼金 0円
所在地	東京都豊島区北大塚2丁目31-1	
構造・階建	RC 5階部分 / 地上8階、地下0階	
築年月	2022年2月	総戸数 40
間取り	1LDK	専有面積 34.91㎡
契約期間	普通借家2年	開口向き
保険		連帯保証人 指定しない

保証会社		
その他費用	鍵交換費用22,000円 税込、Goodプレミアムα (24Hサポートのみ) 11,000円 税抜(入居時)、住宅総合保険(フレックス)28,000円 非課税(入居時)、Goodプレミアムα 登録料2,000円/税抜(入居時)	
入居時期	2024年10月下旬	退去予定日 ー

備考
特約等につきましてはGoodリアルエステート仲介会社様専用サイトの部屋詳細をご確認ください。/ フリーレント1ヶ月(賃料のみ)※注意※2年以内の語学学校生様または海外審査の方はFRなし+AD募集条件よりマイナス1ヵ月となります。

インターネット 使用料無料	オートロック	宅配ボックス	専用ゴミ置き場	浴室乾燥機	ウォシュレット	エレベーター	礼金0	洗面所独立	照明器具	グリル	洗濯機置場室内
バス・トイレ別	コンロ2口	システムキッチン	エアコン	24H暖房システム	下駄箱	防犯カメラ	光ファイバー	集合ポスト	築2年以内	フローリング	外観タイル張り

※現況と図面に相違がある場合は、現況優先となります。

新宿本店 新宿区新宿3-21-4新宿ニュータウンビル1階
TEL : 03-6279-2032



みずべや
水商売のお部屋



あずま通り店 新宿区歌舞伎町1-8-3良川ビル2階
TEL : 03-6205-5732