

フェニックス麻布狸穴公園 406

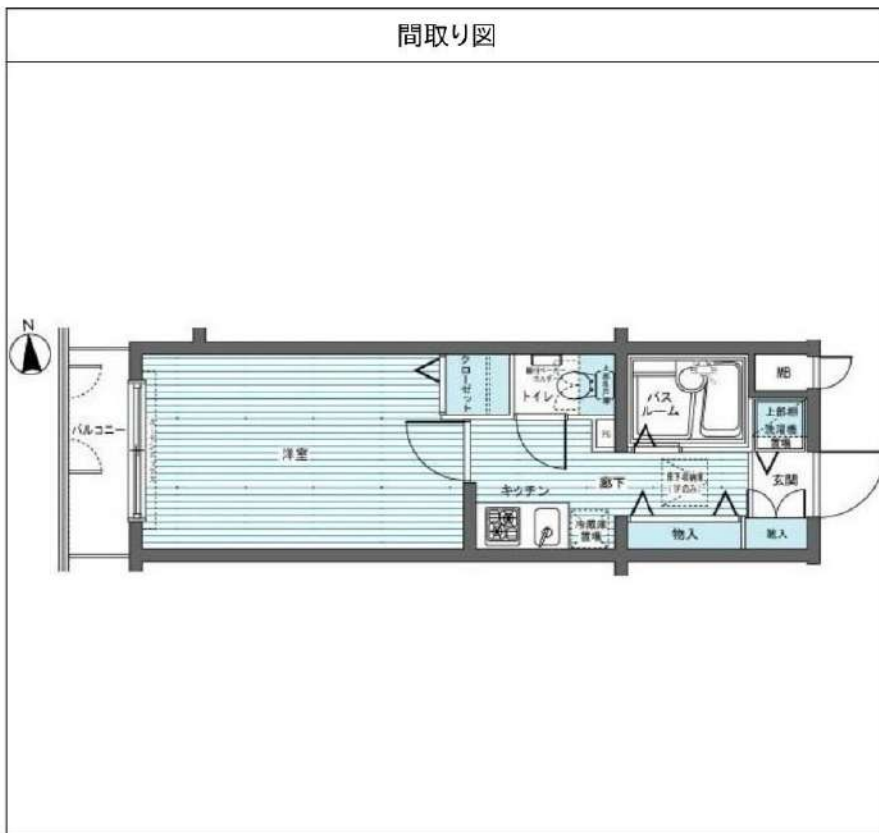
物件種別	間取り	賃料	管理費等
マンション	1K	95,000円	9,000円

敷金/保証金	95,000円	礼金/権利金	95,000円
敷引/償却金		更新料	1ヶ月(新賃料)
更新事務手数料			
その他費用	<small>[-一時金] 鍵交換費用(税込): 27,500円 [月次費用] 家財保険+付帯サービス(税込): 1,735円 (備考) ■契約時: 当月分+翌月分の賃料・管理費をお支払い頂きます ■解約時: ルームクリーニング費用及び借主負担分の原状回復費用をお支払い頂きます</small>		
物件所在地	東京都港区東麻布3丁目2-6		
交通	都営大江戸線 麻布十番駅 徒歩3分 東京メトロ南北線 麻布十番駅 徒歩4分 東京メトロ日比谷線 神谷町駅 徒歩12分		
間取り詳細	4階: 洋室 7.00畳		
構造	鉄筋コンクリート 4階 / 5階建		
面積	23.76㎡	向き	西
築年月	2000年9月12日	契約期間	普通借家契約 2年
退去日	2024年9月14日	入居時期	2024年10月上旬
駐車場	駐輪場		
設備	2口ガス(グリル付)バス・トイレ別 浴室換気乾燥機 エアコン フローリング 室内洗濯機置場		
入居諸条件			
損害保険			
保証会社	必須 トーシンライフ、オリコフォレントインシュア、全保連/保証料: 初回=賃料等×50%、月額=賃料等×1%		
備考	■民泊利用不可 ■自転車: 月額500円(契約時2年間一括払い※台数要確認) ■部屋タイプ: C2 ※C2typeは間取図と上下反転となります ◆内見予約は「スマート内覧」◆■外国籍相談可(申込条件: 在留カード必須、日本語読み書き出来る方、連帯保証人必須: 日本人又は永住者))※内装は入居までに変更となる場合がございます		

外観



その他



※図面と異なる場合は現況を優先となります。

新宿本店

新宿区新宿3-21-4新宿ニュータウンビル1階
TEL: 03-6279-2032



みずべや
水商売のお部屋



あずま通り店

新宿区歌舞伎町1-8-3良川ビル2階
TEL: 03-6205-5732

NEW

TS代々木公園

敷金0！礼金0！キャンペーン中！！

【設備充実】各住戸ALSOKホームセキュリティ付き

★家具・家電付賃貸へ変更可★すぐお住まいになれます

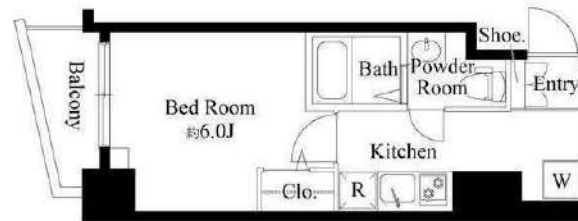
Access

小田急小田原線

代々木八幡駅 徒歩4分

東京メトロ千代田線

代々木公園駅 徒歩5分

303 号室 専有面積 22.77 m²

間取 1K

賃料 101,000 円/月

共益費 13,000 円/月

物件概要

所在地/ 東京都渋谷区代々木5丁目10-12

構造・規模/ 鉄筋コンクリート造8階

総戸数/ 17戸

築年月/ 2015年05月22日

入居日/ 即入居

契約条件

敷金0ヶ月礼金0ヶ月

- 24時間マンションセキュリティALSOK
- 安心セキュリティ！オートロックシステム
- 防犯窓付きエレベーター
- 便利なハンズフリーインターホン
- 防犯性の高いダブルロック・ディンプルキー
- 防犯力のある鎌デッド・ドアガード採用
- 遮音性に優れた床フローリング仕様
- 室内を快適に保つエアコン標準装備（1基）
- システムキッチン（耐震吊戸棚・下収納有）
- キッチン2口ガスコンロ（温度センサー付）
- 便利な鏡裏収納付きの独立洗面台
- 雨天・冬は必須！浴室換気乾燥暖房涼風機
- 清潔な暖房便座付き温水シャワートイレ
- 雨天・外出時に便利で嬉しい！室内物干し
- 収納力のあるトール型シューズBOX
- インターネット光対応 ※要別途契約・費用
- 24時間受取可能！宅配BOX
- ゴミは近隣の集積所に出していただきます
- 学生契約・外国籍相談可能
- 2人入居可能



24時間安心サポート

設備のトラブルに24時間365日の受付体制

医療健康サービス 24

看護師が24時間365日相談可※適応条件有

※図面と現況が異なる場合、現況優先とさせていただきます。
※退去時清掃費用、更新時更新費用等がございます。新宿本店 新宿区新宿3-21-4新宿ニュータワービル1階
TEL: 03-6279-2032みずばや
水商売のお部屋あずま通り店 新宿区歌舞伎町1-8-3良川ビル2階
TEL: 03-6205-5732

賃貸マンション
カーサsplendid虎ノ門
Casa Splendido toranomon

JR山手線『新橋』駅徒歩7分
都営三田線『御成門』駅徒歩5分

★新橋駅近物件!!
★ペット2頭まで飼育可



★2頭まで飼育可★
小型犬(体高50cm且つ体重10kg以下)か猫のどちらか2頭飼育可。飼育条件:敷金2ヶ月分、礼金1ヶ月分、退去時償却1ヶ月分(原状回復費含まず)



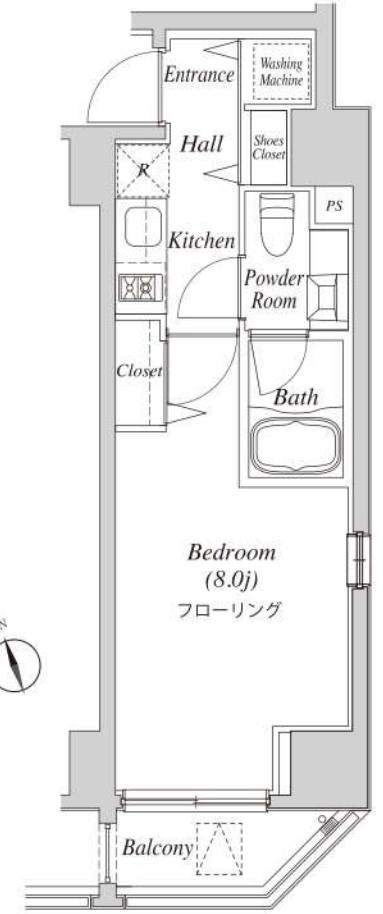
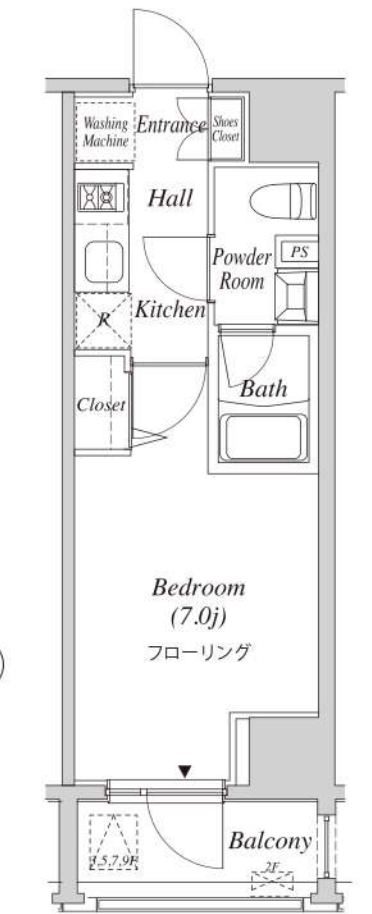
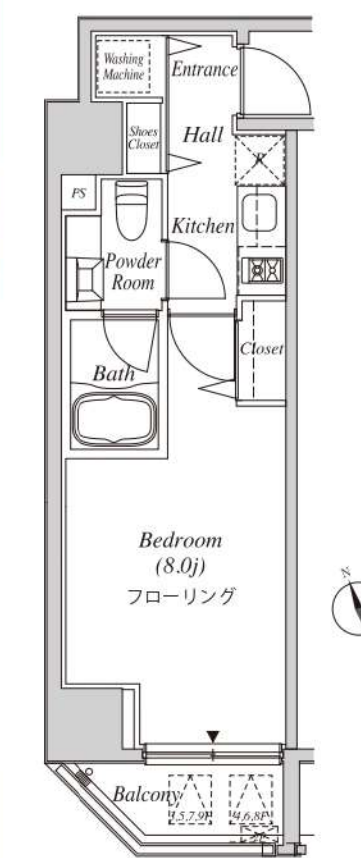
501号室 専有面積 25.74㎡
■賃料 140,000 円
■管理費10,000円 ■現空・内装前



1302号室 専有面積 22.58㎡
■賃料 135,000 円
■管理費10,000円 ■現空・内装前



1203号室 専有面積 25.84㎡
■賃料 145,000 円
■管理費10,000円 ■現空・内装前



※間取・設備は現況優先

■所在地	港区新橋5-31-5					
■構造	RC造地上15階建	■築年月	平成31年1月			
■間取	1K	■用途	住居のみ			
■敷金	1ヶ月分	■礼金	1ヶ月分			
■賃貸条件	■管理費	10,000円	■更新料	新賃料の1ヶ月分		
	■契約期間	2年間	■鍵交換代	40,700円		
	■解約予告	2ヶ月前				
	■家財保険 地震保険の有無選択	チャブ保険(2年間契約) 地震保険なしなら:18,000円 地震保険付きなら:23,000円				
	■短期解約 違約金	1年未満の解約は月額賃料及び管理費の2ヶ月分(大手法人は相談可)				
■保証人 ご利用の場合	《個人申込み》 下記どちらでもご利用可能 《法人申込み》 オリコのみご利用可能					
	【オリコフォレントインシュア】 初回保証委託料は賃料等の1ヶ月分、 1年毎に1万円の保証委託料					
	【アイスマイルプラス】 お手持ちのクレジットカードで賃料保証と 家財保険のセットを決済(クレジットカードが ない場合はご利用不可) 保証料月々払いプランで、月額賃料等の 4.25%+700円					
■入居条件	ペット	民泊	楽器	外国籍	パート 学生	法人
	○	×	×	○	相談	○
■設備	■オートロック ■エレベーター ■エアコン ■2口ガスコンロ					
	■温水洗浄便座 ■浴室乾燥機 ■玄関人感センサーライト					
	■モニター付きインターホン ■ピクチャーレール					
	■宅配ボックス ■フレッツ光ネクスト ■CATV(J:COM) ■BS/CS110"					
■駐車場	初回登録料550円、上段220円/月 下段330円/月					
■バイク置場	全長2,000mm 全幅900mm 月々5,500円					

新宿本店

新宿区新宿3-21-4新宿ニューワールドビル1階
TEL: 03-6279-2032



みずべや
水商売の赤部屋



あずま通り店

新宿区歌舞伎町1-8-3丸川ビル2階
TEL: 03-6205-5732

分譲賃貸マンション
グレイスコート西麻布I

日比谷線「六本木」駅徒歩11分
日比谷線「広尾」駅徒歩12分

**ペット
飼育可**

★青山・表参道も徒歩圏内の住環境 ★南向き・角部屋2面採光

■所在地	港区西麻布2-25-28					
■構造	SRC造地上13階建	■築年月	平成15年8月			
■間取	ワンルーム	■用途	住居のみ			
敷金	1ヶ月分	礼金	1ヶ月分			
■賃貸条件	■管理費	10,000円	■更新料	新賃料の1ヶ月分		
	■契約期間	2年間	■鍵交代	22,000円		
	■解約予告	2ヶ月前				
	■家財保険 地震保険の有無選択	チャブ保険(2年間契約) 地震保険なしなら:18,000円 地震保険付きなら:23,000円				
	■短期解約 違約金	1年未満の解約は月額賃料及び管理費の 2ヶ月分(大手法人は相談可)				
■保証人 不要システム ご利用の場合	≪個人申込み≫ 下記どちらでもご利用可能 ≪法人申込み≫ オロのみご利用可能 【オリコフォレントインシュア】 初回保証委託料は賃料等の1ヶ月分、 1年毎に1万円の保証委託料 【アイスマイル+プラス】 お手持ちのクレジットカードで賃料保証と 家財保険のセットを決済(クレジットカードが ない場合はご利用不可) 保証料月々払いプランで、月額賃料等の 4.25%+700円					
■入居条件	ペット	民泊	楽器	外国籍	パート 学生	法人
○	×	相談	○	相談	○	○
■設備	■オートロック ■エレベーター ■エアコン ■2ロガスコンロ ■温水洗浄便座 ■独立洗面台 ■宅配ボックス ■モニター付きインターホン ■BSアンテナ ■フレッツ光ネクスト・KDDI(VDSL方式) ※501号室:3ロガスコンロ、浴室乾燥機					
■駐輪場 ■駐車場	空き状況などのお問い合わせ先は、 建物管理(株)マймコミュニティになります。 TEL:03-4412-1009					
■ペット 飼育条件	小型犬(体長50cm、体高40cm、体重10kg以下)か、 猫のどちらか2頭飼育可。愛玩小動物も飼育可。 飼育条件:敷金1ヶ月分上乗せ、退去時償却1ヶ月分 (原状回復費含まず)					



501号室 専有面積 35.04㎡
 ■賃料 **140,000** 円
 ■管理費10,000円 ■9/11空き予定



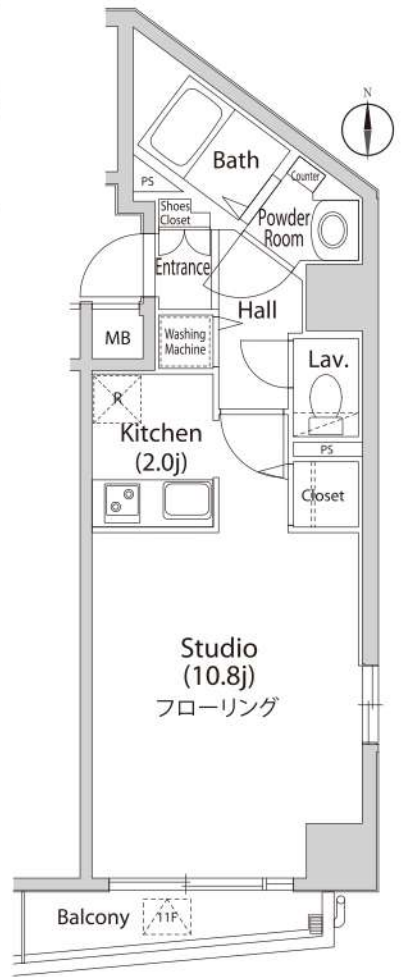
501号室
特別仕様内装・一部意匠パネル



1102号室
バルコニーから眺め



1102号室 専有面積 33.98㎡
 ■賃料 **144,000** 円
 ■管理費10,000円 ■9/19空き予定



※専有面積は壁芯計算で算出されているため、内法計算で算出される登記簿面積とは若干異なります。※間取、設備は現況優先となります。

ZOOM広尾 205

物件種別	間取り	賃料	管理費等
マンション	1K	140,000円	10,000円

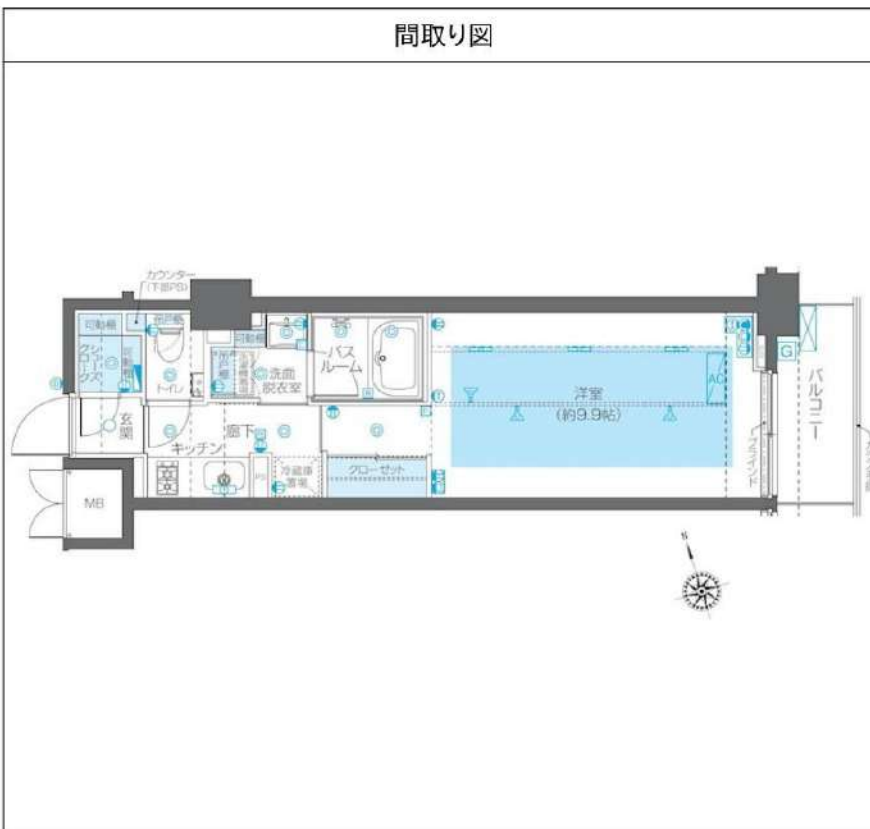
敷金/保証金	140,000円	礼金/権利金	0円
敷引/償却金		更新料	1ヶ月(新賃料)
更新事務手数料			
その他費用	<small>[-一時金] 鍵交換費用(税込): 33,000円 [月次費用] 家財保険+付帯サービス(税込): 1,835円 (備考) ■契約時: 当月分+翌月分の賃料・管理費をお支払い頂きます ■ペット飼育時: 敷金1ヶ月追加(別途飼育相則参照・要申請書) ■解約時: ルームクリーニング費用及び借主負担分の原状回復費用をお支払い頂きます</small>		
物件所在地	東京都渋谷区恵比寿2丁目27番10号		
交通	東京メトロ日比谷線 広尾駅 徒歩10分 山手線 恵比寿駅 徒歩12分		
間取り詳細	2階: 洋室 9.90畳		
構造	鉄筋コンクリート 2階 / 6階建		
面積	30.68㎡	向き	東
築年月	2020年3月31日	契約期間	普通借家契約 2年
退去日		入居時期	相談
駐車場	要問合せ 駐輪場 バイク置き場		
設備	2口ガス 独立洗面台 脱衣室 浴室乾燥機 温水洗浄便座 フローリング 室内洗濯機置場 床暖房 追焚		
入居諸条件	ペット可, 二人入居可		
損害保険			
保証会社	必須 トーシンライフ、オリコフォレントインシュア、全保連/保証料: 初回=賃料等×50%、月額=賃料等×1%		
備考	■民泊利用不可 ■自転車: 月額500円 バイク: 月額2,000円(契約時2年間一括払い※台数要確認) ■部屋タイプ: S-C ◆内見予約は『スマート内覧』◆■外国籍相談可(申込条件: 在留カード必須、日本語読み書き出来る方、連帯保証人必須: 日本人又は永住者) ■一部法人保証会社未加入時: 敷金・礼金を各1ヶ月追加		

外観



その他

間取り図



※図面と異なる場合は現況を優先となります。

新宿本店 新宿区新宿3-21-4新宿ニュータウンビル1階
TEL: 03-6279-2032



みずべや
水商売のお部屋



あずま通り店 新宿区歌舞伎町1-8-3良川ビル2階
TEL: 03-6205-5732

ルネサンスコート恵比寿 201号室

1LDK
173,000円

JR山手線「恵比寿」徒歩9分

東京メトロ日比谷線「恵比寿」徒歩9分

JR埼京線「渋谷」徒歩12分

管理費 12,000円

礼金 1ヶ月

敷金 1ヶ月



- オートロック
- 防犯カメラ
- 宅配BOX
- ネット無料
- ダブルロック
- ウォークインクローゼット
- 浴室乾燥機
- 独立洗面台
- 南向き
- BT別
- 温水洗浄便座
- 追い焚き
- 角部屋
- システムキッチン
- 都市ガス
- ディンプルキー
- 二人入居可
- 24時間換気

所在	東京都渋谷区東3丁目6-25		
間取詳細	洋室4.3畳		
構造・階建	RC 2階 / 7階建		
専有面積	32.56㎡	物件種別	マンション
築年月	2019年11月6日	開口向き	南
入居時期	2024年10月下旬	更新料	1ヶ月(新賃料)
損保	要 18,000円 2年	連帯保証人	不要
契約期間	普通借家2年		
保証会社	(株式会社エポスカード) 保証料(初回契約時)50%、保証料(月額)1%、		
駐車場	無	駐輪場	有/550円
入居諸条件	二人入居可、外国人可、ペット相談、ルームシェア不可		
その他費用	鍵交換費用44,000円、24時間緊急サポート16,500円		
周辺施設	ユニクロ恵比寿店まで749m、ライフ渋谷東店まで516m、ローソン広尾高校前店まで154m、ツルハドラッグ渋谷東店まで364m、ダイソーピーコックスア恵		
設備	都市ガス、インターネット使用料無料、宅配ボックス、浴室乾燥機、バストイレ別、エレベーター1基、室内洗濯機置き場、エアコン付き、シャワートイレ付き、システムキッチン、インターホン、オートロック、防犯カメラ、駐輪場、二人入居可、ウォークインクローゼット、追焚バス、ダブルロック、ディンプル		
備考	ペット飼育の場合、敷金1ヵ月増(退去時償却)		

※最新の空室・申込状況はイタンジにてご確認下さい

※掲載情報と現状が異なる場合は現状が優先となります

新宿本店

新宿区新宿3-21-4新宿ニューワークビル1階
TEL : 03-6279-2032



みずベイ
水商売のお部屋



あずま通り店

新宿区歌舞伎町1-8-3良川ビル2階
TEL : 03-6205-5732