

# グランステージ川崎

301号室



## ◆おすすめポイント◆

敷金ゼロ	礼金ゼロ	2階以上	3室以上利用可	エアコン
バストイレ別	浴室乾燥機	洗浄便座	最上階	角部屋



京浜急行本線 八丁畷 徒歩 8分  
 京浜東北・根岸線 川崎 バス 9分 徒歩 1分  
 南武線 川崎新町 徒歩 5分

間取り	1K
賃料	73,000円
管理費	2,000円
礼金敷金	礼金なし・敷金なし

所在	神奈川県川崎市 川崎区渡田山王町18-1		
間取詳細	K(2.7畳) 洋(6.7畳)		
構造・階建	木造03階/3階建		
専有面積	21㎡	建物種別	アパート
築年月	2021年8月	開口向き	北
入居時期	2024年10月中旬	更新料	7.3万円
損保	要	連帯保証人	指定なし
契約期間	普通賃貸		
保証会社	加入要(オリコフォレントインシュア/オリコフォレントインシュア:原則、保証人・保証料不要、口座振替550円/月/利用費用550円)		
駐車場	-		
入居諸条件			
その他費用	鍵交換代(新築除く)11,000円(入居時)、町会費等150円(毎月)		
周辺施設			
設備	ガス:プロパン、バストイレ、エアコン、室内洗濯機置場、IH1口設置済、給湯、バストイレ別、浴室乾燥機、脱衣所、洗面所独立、洗浄便座、最上階、角部屋、フローリング、各居室照明、室内物干し、ベアサッシ、収納1箇所、押入、シューズボックス、TVモニタ付ドアホン、宅配ボックス、集合郵便受け、駐輪場		
備考	敷礼0!※違約金有 築浅!、補償付帯料 S:1,210円・F:1,430円/月原則:連保人&保証料不要!口座振替550円/月、3駅利用可、3浴線利用可		

※掲載情報と現状が異なる場合は現状が優先となります。

**新宿本店** 新宿区新宿3-21-4新宿ニューターワビル1階  
 TEL: 03-6279-2032



**みずべや**  
 水商売のお部屋

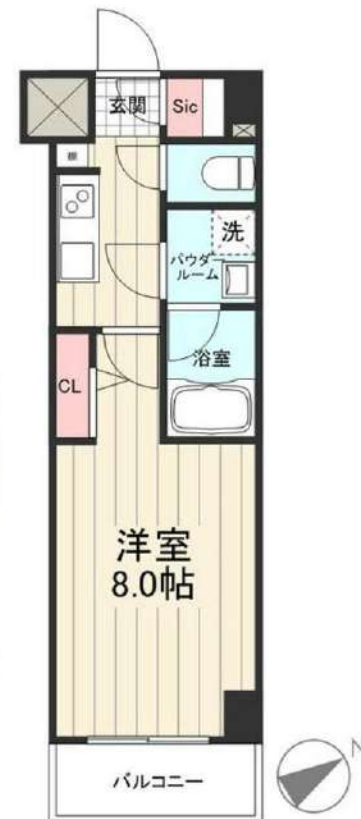


**あずま通り店** 新宿区歌舞伎町1-8-3良川ビル2階  
 TEL: 03-6205-5732

築浅分譲賃貸マンション

# MAXIV川崎SOUTH

JR南武線「川崎新町」駅 徒歩6分  
JR南武線「小田栄」駅 徒歩8分



インターネットWi-Fi無料

※Wi-Fi LANケーブルにてインターネット無料使用可能

202号室 1K : 25.93m<sup>2</sup>

賃料: 74,500円  
共益費: 15,000円

10月上旬入居可  
(9/19退去予定)

■物件概要・賃貸条件

所在地	神奈川県川崎市川崎区渡田 4-5-6	敷金	0ヶ月
構造	RC造 7階建	礼金	1ヶ月
築年月	2021年5月	家財保険	※月額利用料に含まれます。
契約期間	2年間	安心サポート	16,500円(税込)/2年
更新料	新賃料の1ヶ月分	メンテナンス費	55,000円(解約時償却)
更新手数料	20,000円(税別)	◆大手法人の場合、連帯保証人・保証会社なし可。 但し、敷金2ヵ月・礼金2ヵ月	
賃貸保証料	全保連 初回賃料総額50% 月額利用料: 1,990円 ※更新保証料・ 保険料・引落手数料含む。	◆1年未満の解約は賃料1ヶ月分の違約金あり ◆建物管理 (株)ワークス合人社 0120-74-4423	

■快適で充実した設備・仕様

エレベーター	メールBOX	宅配BOX
オートロック	TVモニター付インターホン	エアコン
フローリング	バス・トイレ別	温水洗浄便座
システムキッチン	2口ガスコンロ	室内洗濯機置場
洗髪洗面化粧台	浴室換気乾燥暖房機	クローゼット・Sic
24時間対応ゴミ置場	防犯カメラ	インターネット無料
駐輪場(要契約)		

※図面と現況が異なる場合、現況優先となります。

新宿本店 新宿区新宿3-21-4新宿ニュータワービル1階  
TEL: 03-6279-2032



みずばや  
水商売のお部屋



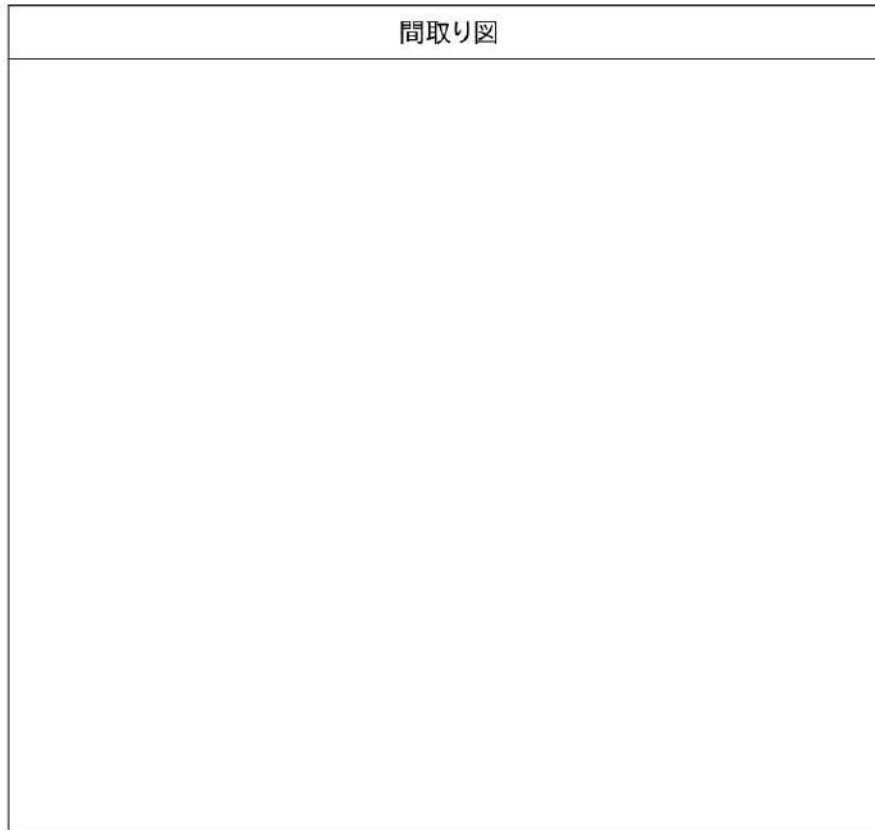
あずま通り店 新宿区歌舞伎町1-8-3良川ビル2階  
TEL: 03-6205-5732

# ハーモニーレジデンス川崎#002 302

物件種別	間取り	賃料	管理費等
マンション	1K	74,500円	15,000円

**ペット可 高級分譲賃貸マンション 設備やセキュリティー面も充実!**

ペット可 高級分譲賃貸マンション 設備やセキュリティー面も充実!



※図面と異なる場合は現況を優先となります。

敷金/保証金	0円	礼金/権利金	0円
敷引/償却金	0円	更新料	1.5ヶ月(新賃料)
更新事務手数料			
その他費用			
物件所在地	神奈川県川崎市川崎区南町22-1		
交通	京浜東北線 川崎駅 徒歩10分 京急本線 京急川崎駅 徒歩14分 南武線 八丁畷駅 徒歩9分		
間取り詳細			
構造	鉄筋コンクリート 3階 / 14階建		
面積	20.61㎡	向き	北東
築年月	2016年10月	契約期間	普通借家契約 2年
退去日		入居時期	即入居
駐車場	駐輪場 バイク置き場		
設備	浴室乾燥, ガス給湯, バストイレ別, CS, シャワー, 2口コンロ, ガスキッチン, 温水洗浄便座, エアコン, 洗面所独立, 室内洗濯機置場, 押入, BS, モニタ付オートロック, システムキッチン, クローゼット, フローリング, トイレ有, ガスコンロ, ユニットバス, ガスコンロ設置済, バス有, シューズボックス, 洗面化粧台, TVインターホン, デザイナーズ, エレベーター, 外壁タイル張り, 宅配BOX		
入居諸条件	ペット可, 事務所不可, 二人入居可		
損害保険	要 22,000円(2年)		
保証会社	可 保証会社必須~50%(最低保証料5万円)		
備考	■入居中サポート/21450円 ■抗菌代/17600円 ■事務手数料/11000円 ■保証会社必須~50%(最低保証料5万円) ■保険/22000円 ■鍵費用/22000円 ■契約期間(2年普借) ※違約金有 ☆AZPの賃料+1万円でスーパーゼロプラン適用★0 ■ペット飼育時条件有		

**新宿本店** 新宿区新宿3-21-4新宿ニューターワビル1階  
TEL: 03-6279-2032



**みずぺや**  
水商売のお部屋



**あずま通り店** 新宿区歌舞伎町1-8-3良川ビル2階  
TEL: 03-6205-5732

# リヴェシティ川崎

分譲賃貸マンション

【交通】

JR南武線/京急本線 『八丁畷』駅 徒歩 10分

JR東海道本線/JR南武線/JR京浜東北線 『川崎』駅 徒歩 12分

## \*物件概要

- 所在地 神奈川県川崎市川崎区南町7-18
- 構造 鉄筋コンクリート造 地上 12階建て
- 竣工 2015年 5月 ■ 総戸数 55戸

## \*賃貸条件

- 敷金 0ヶ月 礼金 1ヶ月
- 契約期間 2年 ■ 更新料 1.5ヶ月分
- 契約事務手数料 5,500円(税込) ■ 更新事務手数料 5,500円(税込)
- 1年未満解約 違約金として賃料+管理費 1ヶ月分
- 保証会社 にじいろライフ \*必須加入  
保証委託料 【初回】賃料+管理費の80%  
【月次保証料】(賃料+管理費)×1%/月 ※1,000円未満は一律1,000円/月  
年更新無 決済サービス手数料 550円(税込)/月
- にじいろサポート24(火災保険付き) 月額 2,200円(税込)

## \*設備概要

エアコン・室内洗濯機置き場・温水洗浄便座・バストイレ別・独立洗面台  
浴室乾燥機・システムキッチン(2口)・モニター付インターフォン  
オートロック・防犯カメラ・宅配ボックス・敷地内ゴミ置き場  
インターネット:有

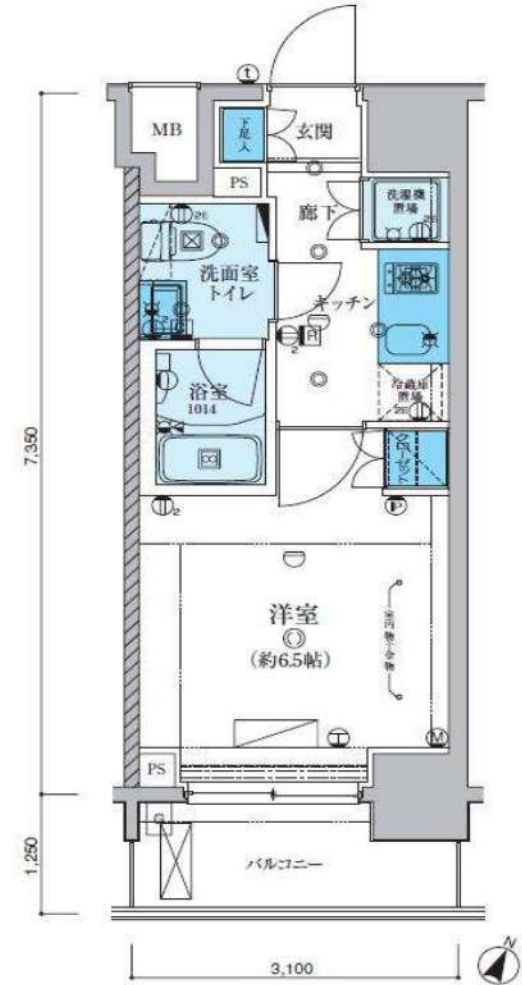
## \*備考欄

- 当社指定引越し業者(必須利用)
- 鍵交換費用 33,000円(税込)
- 賃料発生日 要相談
- 退去時クリーニング費用 賃料1ヶ月+消費税 \*初期費用含まない
- 室内抗菌消毒費用 16,500円(税込) ■ 解約予告 2ヶ月前
- ペット飼育可(小型犬・猫 どちらか1匹のみ) 礼金1ヶ月追加
- 図面と現況が異なる場合は、現況を優先する。

建物管理会社 駐輪場・バイク置き場等の空き状況のお問合せ

- 株式会社リヴビルディング(03-6434-0673)

号室	賃料	管理費	間取り	m <sup>2</sup>	入居可能時期
203	77,000円	10,000円	1K	22.84	相談



**新宿本店** 新宿区新宿3-21-4新宿ニュータワービル1階  
TEL: 03-6279-2032



**みずべや**  
水商売のお部屋



**あずま通り店** 新宿区歌舞伎町1-8-3良川ビル2階  
TEL: 03-6205-5732

# プレール・ドゥーク川崎Ⅲ

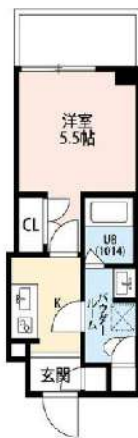
**住み替え応援システムRe・Room**  
家賃でポイントがたまる！  
住み替えで使ってお得！

**安心管理システム24時間管理**  
学生・女性にオススメ

☆京急本線 京急川崎駅まで徒歩約8分☆オートロックつき☆2023年築☆

☆インターネット月額基本使用料無料（BBM-NET）☆

☆ペット相談可（小型犬または猫1匹、敷金2ヶ月）☆



新生活応援  
家具家電リース

配送料無料 | 設置無料 | 撤去無料

新生活をはじめるのに初期費用が抑えられる

リースで置く家電・家具は4つご紹介しています

	家具・家電 4点セット	家具・家電 10点セット
単身	月額 <b>5,500</b> 円	月額 <b>9,900</b> 円
単戸	月額 <b>4,400</b> 円	月額 <b>8,800</b> 円

※図面と現況が異なる場合には現況を優先とします。

## ■ACCESS

京急本線 京急川崎駅 徒歩8分

J R 京浜東北・根岸線 川崎 徒歩12分

京急大師線 港町 徒歩8分

804号室

賃料 **80,000円**

管理費 **8,000円**

敷金 **0ヶ月** 礼金 **1ヶ月**

## ■OUTLINE

間取り	1K	タイプ	専有面積	20.4㎡
入居日	2024年10月上旬	内見	内見不可	9/23 退去予定
「木下の賃貸」友の会費 1,980 円（税込）/月額				
所在地	神奈川県川崎市川崎区本町2丁目11-6			
構造	R C造	規模	9階建8階	
竣工日	2023年3月	総戸数	38戸	
駐輪場	有り	空き	要確認	
駐車場	—	空き	—	
駐車場賃料	—	駐車場礼金及び仲介手数料	—	
ペット飼育	相談	ペット飼育の場合の敷金	小型犬猫は1匹、敷金2ヶ月	
方位	北東	ガス	都市ガス	
建物管理会社	株式会社キノシタコミュニティ			

## ■LEASE CONDITION

契約期間	2年	更新料	新賃料	1.25 ヶ月
解約予告	1ヶ月前に文書で当社宛に通知			
鍵交換代	27,500 円（税込）	消毒代	26,400 円（税込）	
定額ルームクリーニング代	63,800 円（税込）			

## ■EQUIPMENT

オートロック	○	洗濯機置場	○	バルコニー	○
エレベーター	○	浴室乾燥機	○	CATV	○
TVモニター付きインターフォン	○	洗浄機能付暖房便座	○	BSアンテナ	○
宅配ボックス	○	追い焚き	○	CSアンテナ	○
ガスコンロ	○	居室床材フローリング	○	カーシェアリング	○
IHクッキングヒーター	○	エアコン	○		
独立洗面台	○	浄化槽	○		

※保証会社利用必須です。木下グループをご利用の場合、初回保証料80%と月額550円（税込）の利用手数料、また2年毎に20,000円の継続保証委託料が必要です。※CATV、インターネット等対応物件の場合、利用時は別途契約、費用がかかります。※契約時に定額ルームクリーニング代として63,800円（税込）～（お部屋の広さにより異なります）です。※BBM-NET対応物件の場合、月額基本使用料は無料ですが、オプションサービスには別途費用がかかります。※入居者補償制度あり ※契約時に除菌消毒代が発生します※木下の賃貸友の会加入必須。月額1,980（税込）円～/法人プラン月額990円（住まいのトラブル緊急サポートのみ） ※12ヵ月未満の解約時、賃料1ヵ月分の違

備考

**新宿本店** 新宿区新宿3-21-4新宿ニュータワービル1階  
TEL: 03-6279-2032



**みずべや**  
水商売のお部屋

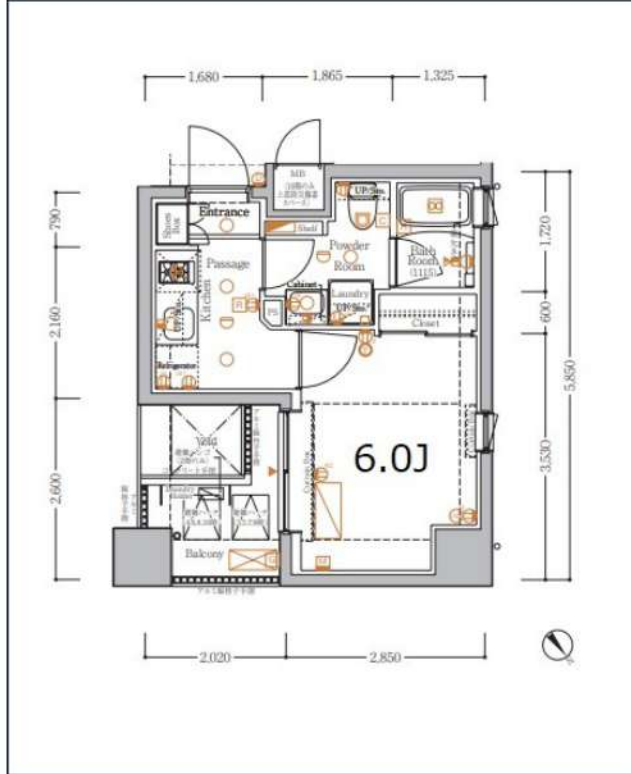


**あずま通り店** 新宿区歌舞伎町1-8-3良川ビル2階  
TEL: 03-6205-5732

# XEBEC川崎 II

ペット飼育2匹可能!2人同居可能・ネット使用料無料!

JR京浜東北線「川崎」徒歩8分  
京急本線「京急川崎」徒歩9分



号室	賃料
403	84,500円

管理費	15,000円		
敷金	0ヶ月	礼金	1ヶ月
所在地	神奈川県川崎市川崎区南町1-17		
構造・階建	RC 4階部分 / 10階		
築年月	2021年12月	専有面積	22.7㎡
間取り	1K	開口向き	南東
契約期間	普通借家2年	更新料	1ヶ月(新賃料)
保険	18,000円 2年	連帯保証人	不要
保証会社	エポスカード 保証料(初回契約時)50%、保証料(月額)1%、※エポス非承認の場合:全保連(初回保証料70%、月次保証料1,200円)その他有		
入居条件	子供可、二人同居可、外国籍可、分譲タイプ、IT重説 対応物件、LGBTフレンドリー、留学生、高齢者相談、ペット相談、ルームシェア相談		
その他費用	鍵交換費用33,000円、ハウスクリーニング49,500円(退去時)、契約事務手数料5,500円、緊急サポート料1,000円(月額)、除菌消臭サービス13,200円		
内見可能日	2024年8月4日	入居時期	2024年8月下旬
備考	解約予告:1ヶ月前/更新事務手数料:0.55ヵ月/法人契約:敷金1ヶ月/ペット飼育時:敷金1ヶ月(退去時償却)/短期解約違約金あり(1年未満:賃料等の1ヵ月分)		

角部屋	独立洗面台	2面採光	インターネット使用料無料	オートロック	宅配ボックス	24Hゴミ置き場	浴室乾燥機	追い焚き	温水洗浄便座	エレベーター	洗濯機置場室内
バス・トイレ別	コンロ2口	システムキッチン	エアコン	クローゼット	24H換気システム	下駄箱	防犯カメラ	集合ポスト	ペット相談	二人同居可	フローリング

※現況と図面に相違がある場合は、現況優先となります。

駐車場	無	バイク置場	無	駐輪場	有
空き状況・詳細確認先	(株)デュアルアップコミュニティ 03-5843-6690				

**新宿本店** 新宿区新宿3-21-4新宿ニューターワビル1階  
TEL: 03-6279-2032



**みずいべや**  
水商売のお部屋



**あずま通り店** 新宿区歌舞伎町1-8-3良川ビル2階  
TEL: 03-6205-5732