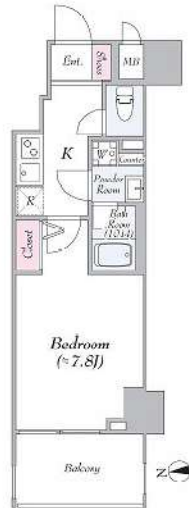


外観



間取り



ARTESSIMO RILLIA

602

賃料	75,500円		
管理・共益費	管理費 15,000円	共益費	0円
間取り	1K	物件種別	マンション
敷金	-	礼金	1.0ヶ月
交通	JR総武線「亀戸」駅 徒歩 9分 東武鉄道亀戸線「小村井」駅 徒歩10分		
物件所在地	東京都江東区亀戸四丁目26-2		
構造	鉄筋コンクリート造	地上11階建	6階部分
専有面積	25.85㎡	向き	西
築年月	2013年 2月	入居時期	2024年11月下旬
契約期間	2年間（更新可）	原状回復	退去時精算
更新料	新賃料1ヶ月分	更新事務手数料	新賃料0.5ヶ月分+税
損害保険	2年	20,000円	
その他費用	鍵交換代:27500円 安心入居サポート:17600円 引越虫駆除サービス:16500円		
駐車場・駐輪場・バイク置場等の建物設備については下記建物管理会社へお問い合わせ下さい。			
建物管理会社	G&G Community 東京中央支店 0352013383		
保証会社	必須 (あんしん保証等)	初回保証料、賃料等の合計金額の50% 年間更新料、10,000円	
セールスポイント	ペット可(成長時体長50cm以内・体重10kg以内の犬又は猫1匹まで)		
設備	BS CS オートロック モニター付オートロック 防犯カメラ ディンプルキー ダブルロック 分譲タイプ 管理人室 エレベーター 宅配BOX フローリング 風除室 クローゼット シューズボックス ガス2口コンロ パストイレ別 温水洗浄便座 ガス給湯 室内洗濯機置場 洗面化粧台 独立洗面所 浴室換気乾燥機 24h換気有システムキッチン 24hゴミ出し可 敷地内ゴミ置き場 メールボックス エアコン		
備考			

エントランス



室内



キッチン



バスルーム



※図面と現状が異なる場合は、現状が優先となります。■申込の際はITAMIBBにてお願いします。■お部屋は原則として「クリーニング中」以外現状渡しです。■保証会社必須(あんしん保証・ルームバンクインシュアなど複数取扱有)。初回保証料は、賃料等の合計金額の50%。年間更新料は10,000円。但し、大手法人契約の場合で保証会社利用しない場合は敷金1か月分増です。■ペット飼育可の物件でペットを飼育する際は、申込書にその旨(種類・数)を記載。敷金1か月分増(退去時償却)。建物管理規約等により制限があります。また管理規約や使用細則等の違反により賃貸借契約が解除となる場合があります。■建物全館禁煙(電子タバコ含む)です。但し、専有部分においては、退去時に天井壁クロスを張替え(借主全額負担)を事前に承諾します。■短期違約(1年未満・フリーレント)についての契約の場合は1年9か月未満)違約金賃料等の1か月分。■解約予告2か月前。更新料、新賃料1か月分。更新事務手数料0.5か月分(税別)。■駐輪場・駐輪場・バイク置場については建物管理会社への空き確認を要します。また、お申し込みは原則別途建物管理会社にお申し込み願います。■楽器使用相談物件可の物件の場合、建物管理規約等の制限があります。使用時間、音量について他の居住者様へのご配慮をお願いします。騒音苦情については、契約解除となる場合があります。■退去時にルームクリーニング、エアコンクリーニング等の費用負担があります。■インターネット回線については入居者様ご自身の責任で利用となります。ご希望の回線が建物に導入されていない場合もございます。■空き予定の場合は、先行契約となります。■空き予定の物件の場合、室内写真の提供が出来ない場合があります。



総武線「亀戸」駅 徒歩12分 東武亀戸線「亀戸水神」駅 徒歩10分
東武亀戸線「小村井」駅 徒歩10分

FR：ヶ月

クレヴィスタ亀戸VI 504

東京都江東区亀戸4丁目29-6

構造 鉄筋コンクリート9階建

面積 25.50㎡

竣工 2022年7月

間取り 1K

退去予定日：2024/08/24
方角：北西



セールスポイント

総武線亀戸周辺への引っ越しをお考えなら「クレヴィスタ亀戸VI」。女性からの評価が高い、キッチンスペースのある物件。周辺に2駅あるので電車通勤しやすいです。システムキッチンのついた物件です。これから先、どんな暮らしを実現していきたいですか。新しい住まいでハリのある生活を送っていきましょう。お問い合わせもお気軽に。

スマートホーム

スマホアプリ「Space Core」で利用可。お部屋により設置されている機器が異なる場合や、非設置の物件もございますので現地をご確認ください。【機能】①スマートロック②温湿度センサー③室内防犯カメラ④赤外線家電操作機能⑤管理会社とのチャット機能など

※図面と現況が異なる場合は現況優先になります。



▼賃貸借条件

賃料	91,500円
共益費	15,000円
契約期間	2年
更新料	新賃料の1ヶ月
▼その他条件	
ペット	相談
法人	可
外国籍	留学生(語学/専/短) 敷金+1.5 社会人・大学生 敷金+1

※法人(保証会社不可):敷金+2ヶ月/礼金+2ヶ月
※水・風可:敷金+1ヶ月
※2人入居:敷金+1ヶ月
※ペット:小型犬+0.5ヶ月/猫+1ヶ月(償却)
※不動産業者入居不可(連保も不可)
※民泊転貸禁止
※先行申込可・先行契約不可

▼初期費用

敷金	0ヶ月
礼金	0ヶ月
保証:イホースカート	緊急連絡先40%
保証:ルームバンク 口振手数料¥330	緊急連絡先40%
保証:GTN	GTN 外国籍の方エポスグローバルプラン 総額家賃の100% +月次費用 総額家賃の2%
その他月額費用	リビングアシスト総合保険 800円
室内清掃費用	44,000円
鍵交換代	33,000円
その他初期費用	書類作成代: 11,000円
入居時期	予定 2024年9月中旬

新宿本店

新宿区新宿3-21-4新宿ニューパークビル1階
TEL: 03-6279-2032



みずべや
水商売のお部屋



あずま通り店

新宿区歌舞伎町1-8-3良川ビル2階
TEL: 03-6205-5732

物件ID:7120*37

木下の賃貸
KINOSHITA GROUP

プレール・ドゥーク豊洲Ⅱ

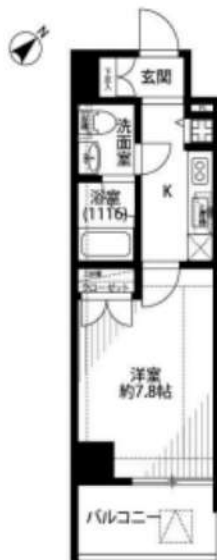
住み替え応援システムRe・Room
家賃でポイントがたまる！
住み替えて使ってお得！

安心管理システム24時間管理
学生・女性にオススメ

洋室約7.8帖 南東向き 独立洗面台有

※掲載写真は同物件別部屋です。

ペット相談可(小型犬または猫1匹、敷金2ヶ月)



新生活応援
家具家電リース

配送料無料 | 設置料無料 | 撤去料無料

新生活を始めるのに初期費用が心配なら！

※4ヶ月	※6ヶ月	※9ヶ月	※10ヶ月
※5,500円	※9,900円		
※4,400円	※8,800円		

木下の賃貸友の会
詳細はこちら▶



※図面と現況が異なる場合には現況を優先とします。

ACCESS					
東京メトロ有楽町線 豊洲駅 徒歩9分					
ゆりかもめ 豊洲 徒歩10分					
りんかい線 東雲 徒歩14分					
508号室	賃料	96,000円			
	管理費	8,000円			
	敷金	0ヶ月	礼金 1ヶ月		
OUTLINE					
間取り	1K	タイプ	専有面積 25.8㎡		
入居日	2024年09月下旬		内見 9/10~		
「木下の賃貸」友の会費 1,980 円(税込)/月額					
所在地 東京都江東区東雲1丁目1-9					
構造	RC造	規模	9階建5階		
竣工日	2012年03月	総戸数	75戸		
駐車場施設	有	空	き要確認		
駐輪場施設	有	空	き要確認		
駐車場敷金	なし	駐車場賃料	22,000 円/月額		
ペット飼育	相談	ペット飼育の場合の敷金	敷金2ヶ月		
方位	南東	ガス	※CDエナジーダイレクト推奨		
株式会社キノシタコミュニティ					
電気				※CDエナジーダイレクト推奨	
LEASE CONDITION					
契約期間	2年	更新料	新賃料 1.25 ヶ月		
解約予告	1ヶ月前に文書で当社宛に通知				
スマートのり登録費用	27,500 円(税込)	消毒代	26,400 円(税込)		
定額ルームクリーニング代	63,800 円(税込)				
EQUIPMENT					
オートロック	○	洗濯機置場	○	バルコニー	○
エレベーター	○	浴室乾燥機	○	CATV	○
TVモニター付きインターフォン	○	洗浄機能付暖房便座	○	BSアンテナ	○
宅配ボックス	○	追い焚き	○	CSアンテナ	○
ガスコンロ	○	居室床材フローリング	○	カーシェアリング	○
IHクッキングヒーター	○	エアコン	○		
独立洗面台	○	浄化槽	○		
備考	①保証会社加入必須。木下グループ保証：初回保証料80%、利用手数料月額550円(税込)、継続保証委託料20,000円(2年毎) ②木下の賃貸友の会加入必須。入居者補償制度、住みのトラブル緊急サポート等のサービスを提供。月額1,980円(税込)~/法人プラン月額990円(住みのトラブル緊急サポートのみ) ③12か月未満の解約時、賃料1か月分の違約金が御座います。 ④CATV、BS・CS110*、インターネット等(導入されているか否かは要確認)には別途契約、費用がかかります。				

新宿本店

新宿区新宿3-21-4新宿ニューワールドビル1階
TEL: 03-6279-2032



みずべ
水商売のお部屋



あずま通り店

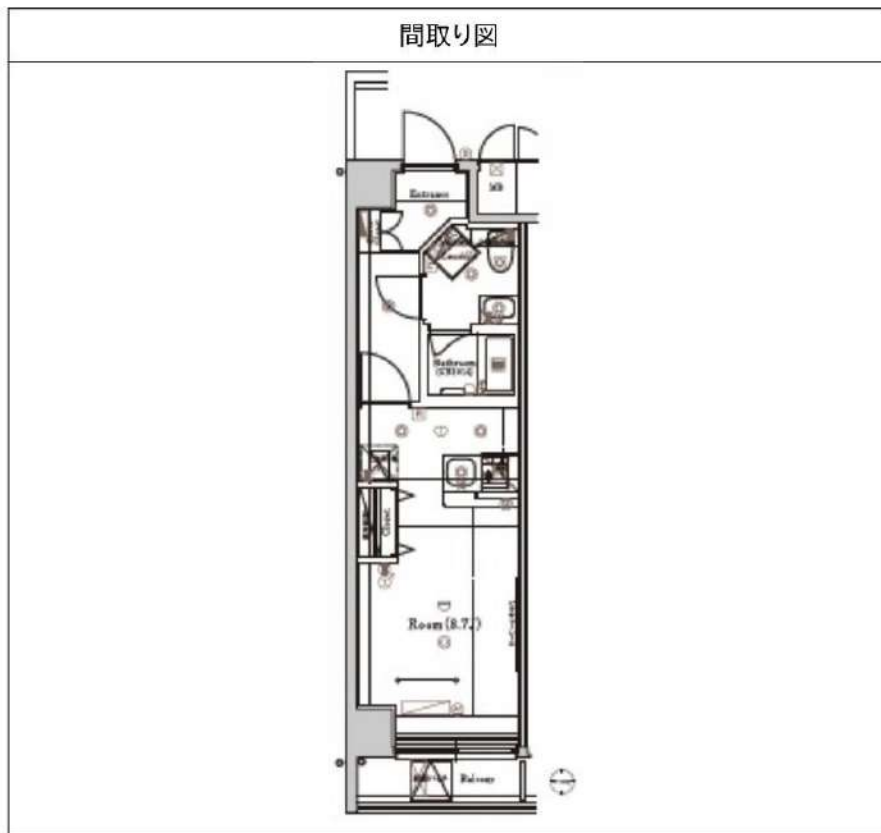
新宿区歌舞伎町1-8-3良川ビル2階
TEL: 03-6205-5732

ラフィスタ錦糸町 II 503

物件種別	間取り	賃料	管理費等
マンション	1R	99,000円	15,000円

【Wi-Fiインターネット無料!※FGBB】高級分譲賃貸マンション 角部屋 人気のカウンターキッチン

【Wi-Fiインターネット無料!※FGBB】高級分譲賃貸マンション 角部屋 人気のカウンターキッチン



敷金/保証金	0円	礼金/権利金	0円
敷引/償却金	0円	更新料	1.5ヶ月(新賃料)
更新事務手数料			
その他費用			
物件所在地	東京都江東区毛利2丁目10-10		
交通	中央・総武線各停 錦糸町駅 徒歩7分 都営新宿線 住吉駅 徒歩7分 東京メトロ半蔵門線 錦糸町駅 徒歩7分		
間取り詳細			
構造	鉄筋コンクリート 5階 / 7階建		
面積	25.78㎡	向き	西
築年月	2019年7月	契約期間	普通借家契約 2年
退去日		入居時期	2024年11月7日
駐車場	駐輪場 バイク置き場		
設備	浴室乾燥, ガス給湯, バス・トイレ別, CS, 押入, 2口コンロ, ガスキッチン, 温水洗浄便座, エアコン, 室内洗濯機置場, シャワー, BS, シューズボックス, モニタ付オートロック, 洗面化粧台, ネット使用料不要, クローゼット, フローリング, トイレ有, ガスコンロ, ユニットバス, ガスコンロ設置済, バス有, システムキッチン, TVインターホン, デザイナーズ, エレベーター, 外壁タイル張り, 宅配BOX		
入居諸条件	二人入居可		
損害保険	要 23,000円(2年)		
保証会社	可 保証会社必須/～50%		
備考	■入居中サポート/21450円 ■抗菌代/17600円 ■事務手数料/11000円 ■保証会社必須/～50% ■保険/23000円 ■鍵費用/22000円 ■契約期間(2年普借)※違約金有☆AZPの賃料+1万円でスーパーゼロプラン適用★50		

※図面と異なる場合は現況を優先となります。

新宿本店 新宿区新宿3-21-4新宿ニュータワービル1階
TEL: 03-6279-2032



みずばや
水商売のお部屋



あずま通り店 新宿区歌舞伎町1-8-3良川ビル2階
TEL: 03-6205-5732

物件ID:12883*40

木下の賃貸
KINOSHITA GROUP

プレール・ドゥーク門前仲町Ⅱ

住み替え応援システムRe・Room
家賃でポイントがたまる！
住み替えて使ってお得！

安心管理システム24時間管理
学生・女性にオススメ

各戸トランクルーム有 洋室約8.0帖

インターネット(FGBB)月額基本使用料無料(Wi-Fi導入有)

ペット相談可(小型犬または猫1匹、敷金2ヶ月)



新生活応援
家具家電リース

【配達料無料】 【設置料無料】 【撤去料無料】

1K	5,500円	9,900円
1LDK	4,400円	8,800円

木下の賃貸 友の会
詳細はこちら▶



※図面と現況が異なる場合には現況を優先とします。

ACCESS			
都営大江戸線 門前仲町駅 徒歩10分			
東京メトロ半蔵門線 清澄白河 徒歩11分			
東京メトロ東西線 木場 徒歩12分			
306号室	賃料	100,000円	
	管理費	8,000円	
	敷金 0ヶ月 礼金 1ヶ月		
OUTLINE			
間取り	1K	タイプ	専有面積 25.39㎡
入居日	2024年09月上旬		内見 8/19~
「木下の賃貸」友の会費 1,980 円(税込)/月額			
所在地 東京都江東区冬木17-7			
構造	RC造	規模	8階建3階
竣工日	2018年02月	総戸数	51戸
駐車場施設	有	空き	要確認
駐輪場施設	有	空き	要確認
駐車場敷金	なし	駐車場賃料	0 円/月額
ペット飼育	相談	ペット飼育の場合の敷金	敷金2ヶ月追加
方位	東	ガス	株CDエナジーダイレクト推奨
管理会社	株式会社キノシタコミュニティ		
電気	株CDエナジーダイレクト推奨		
LEASE CONDITION			
契約期間	2年	更新料	新賃料 1.25 ヶ月
解約予告	1ヶ月前に文書で当社宛に通知		
スタートの登録費用	27,500 円(税込)	消毒代	26,400 円(税込)
定額ルームクリーニング代	63,800 円(税込)		
EQUIPMENT			
オートロック	○	洗濯機置場	○
エレベーター	○	浴室乾燥機	○
TVモニター付きインターホン	○	洗浄機能付暖房便座	○
宅配ボックス	○	追い焚き	○
ガスコンロ	○	居室床材フローリング	○
IHクッキングヒーター	○	エアコン	○
独立洗面台	○	浄化槽	○
		バルコニー	○
		CATV	○
		BSアンテナ	○
		CSアンテナ	○
		カーシェアリング	○
備考			
①保証会社加入必須。木下グループ保証：初回保証料80%、利用手数料月額550円(税込)、継続保証委託料20,000円(2年毎)			
②木下の賃貸友の会加入必須。入居者補償制度、住まいのトラブル緊急サポート等のサービスを提供。月額1,980円(税込)~法人プラン月額990円(住まいのトラブル緊急サポートのみ)			
③12か月未満の解約時、賃料1か月分の違約金が御座います。			
④CATV、BS・CS110、インターネット等(導入されているか否かは要確認)には別途契約、費用がかかります。			

賃貸 マンション 1DK

東武亀戸線 「亀戸」 駅 徒歩 5分

東武亀戸線 「亀戸水神」 駅 徒歩 8分
都営新宿線 「大島 (東京)」 駅 徒歩 12分

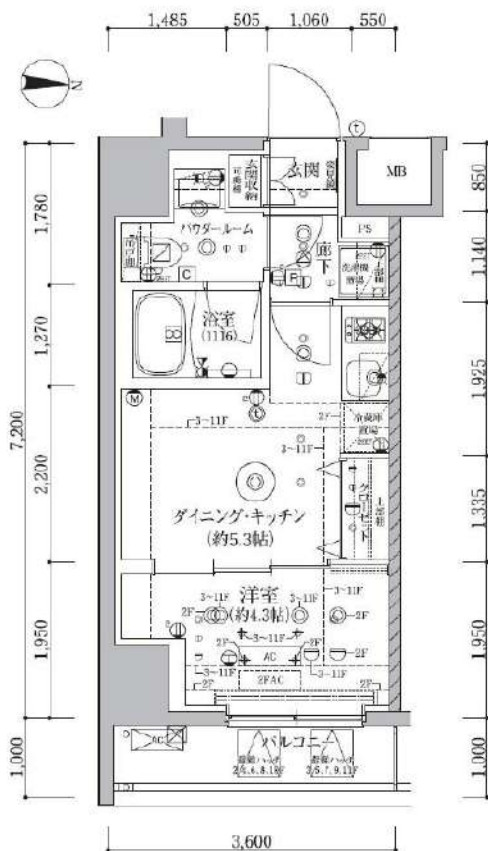
角部屋！インターネット使用料無料！ペット相談可！！

防犯カメラ, 外壁タイル張り, 風除室, エレベーター, 宅配BOX, メールボックス, デザイナーズ



- ペット飼育1匹のみ可能
- ・小型犬+敷金1ヶ月
(成長時 体長50cm以下、体重10kg以下)
 - ・猫+敷金2ヶ月

※図面と異なる場合は現況を優先となります。



物件名 アルテシモクレトルテ 1107

所在地 東京都江東区亀戸 6丁目 42-7

賃料 105,000円

管理費等 管理費 15,000円

敷金 0ヶ月 礼金 1ヶ月

所在階 11階 築年月 2022年3月

専有面積 25.46㎡ 向き 東

契約期間 普通借家契約 2年 入居時期 予定 2024年10月16日

構造 鉄筋コンクリート造 地上階数 13階

損害保険 有り 家財保険 24ヶ月 20,000円

更新 新賃料1ヶ月 更新事務手数料22,000円

駐輪場等 駐輪場等の空き確認は共用部管理会社へお問合せください。
【G&GCommunity TEL : 03-5201-3383】

保証会社
 «エボス»初回保証料50% (月額保証料800円)
 «ジェイリース»初回保証料50% (月額保証料800円)
 «あんしん保証»初回保証料50% (月額保証料900円)
 ※外国籍プラン：初回保証料100%

設備
 システムキッチン, 2口コンロ, ガスキッチン, バス・トイレ別, 脱衣所, 浴室乾燥, 浴室暖房, 温水洗浄便座, 洗面所にドア, 洗面化粧台, バス有, トイレ有, 洗面台, シャワー, エアコン, B S, C S, ネット使用料不要, 2F以上, オートロック, ダブルロック, ディンプルキー, モニタ付オートロック, 給湯, ガス給湯, 24時間換気システム, 冷暖, 暖房, フローリング, 全扉窓付ローリング, 室内洗濯機置場, 洗濯機置場, クローゼット, シューズボックス, 収納有, 角住戸, 暖房便座

備考
 解約予告2ヶ月前 事務手数料:11000円
 24時間緊急駆けつけ対応:22000円
 鍵交換代:27500円
 短期解約違約金あり：1年未満解約時、賃料1ヶ月分
 クリーニング代55,000円(税込) ※退去時請求※

新宿本店 新宿区新宿3-21-4新宿ニューターワビル1階
TEL : 03-6279-2032



みずのや
水商売のお部屋



あずま通り店 新宿区歌舞伎町1-8-3良川ビル2階
TEL : 03-6205-5732

高級分譲賃貸マンション アイル東京深川

都営大江戸線『門前仲町』駅徒歩6分

東京メトロ東西線『門前仲町』駅徒歩6分

『木場』駅徒歩7分

※参考写真含む



3駅利用可能

■物件概要

- 名称 / アイル東京深川
- 所在地 / 東京都江東区富岡2丁目4番9号
- 構造 / 鉄筋コンクリート造地上10階建
- 竣工 / 2014年1月
- 交通 / 都営大江戸線『門前仲町』駅徒歩6分
東京メトロ東西線『門前仲町』駅徒歩6分
『木場』駅徒歩7分

～ご利用保証会社～

エポスROOM iD・ルームバンクインシュア

★留学生プラン 初回：毎月支払い合計額の100～120%*
(最低保証料 50,000円)

※初回 120%の場合、we chat pay/銀聯カードでの決済可
月額保証料 700円

※別途、賃料+管理費の2%の手数料がかかります。

外国人サポートプラン利用料 10,800円/年 (初年度より)

※初期費用のお支払いにクレジットカード決済をご利用可

※法人様契約の際の諸条件は別途お問い合わせください



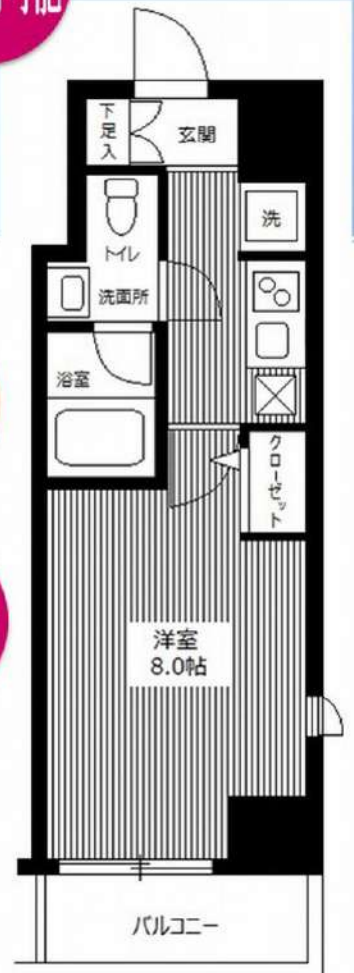
決済可能です!
※詳細は要問い合わせ※

■設備概要

- ◇TVモニター付オートロック
- ◇浴室換気乾燥機
- ◇独立洗面台
- ◇エアコン1基
- ◇駐輪場 (無料)
- ◇エレベーター
- ◇バス・トイレ別
- ◇インターネット (フレッツ光 ※個別契約 ※他回線不可)
- ◇2口ガスシステムキッチン
- ◇室内洗濯防水パン
- ◇ウォシュレット
- ◇BS/CSアンテナ
- ◇宅配ボックス
- ◇メールボックス

2面採光

独立洗面台



■賃貸条件

- 礼金 / 1ヶ月
- 敷金 / 1ヶ月
- 更新料 / 新賃料1.5ヶ月分
- 火災保険 / 18,000円
- 条件 / 文書事務手数料 5,500円(税込)
振替事務手数料 330円(税込・月)
鍵交換費 27,500円(税込)
ステージ安心サポート24 19,800円(税込)

- その他 / 保証会社加入のこと
保証人不要プランご相談可能
初回保証料：毎月支払額の50%
※学生プラン有り：初回保証料 10,000円～
月額保証料 700円
※保証会社利用しない場合は、敷金2ヶ月
※別途留学生プラン有 (連帯保証人不要)

【募集条件】

号室	賃料	間取り	専有面積	現況
305	105,000円	1K	25.81㎡	9/30退去予定
管理費 8,000円				

※ 退去時、貸主の指定業者による室内のクリーニング費用 (44,000円・税込)・エアコン内部洗浄 (14,300円・税込/台) は借主様負担となります。

* 図面と現況が異なる場合は、現況優先と致します。

新宿本店 新宿区新宿3-21-4新宿ニューワールドビル1階
TEL: 03-6279-2032



みずばや
水の光の部屋



あずま通り店

新宿区歌舞伎町1-8-3良川ビル2階
TEL: 03-6205-5732

アネーロ木場公園 703号室

半蔵門線「清澄白河」駅まで 徒歩13分
 東西線「木場」駅まで 徒歩15分
 大江戸線「清澄白河」駅まで 徒歩16分

物件概要

- ◆所在地 : 東京都江東区平野4-13-7
- ◆構造 : 鉄筋コンクリート造 地上8階建
- ◆築年月 : 平成19(2007)年 8月
- ◆専有面積 : 30.71㎡ ◆バルコニー面積 : 5.55㎡
- ◆間取り : ワンルーム ◆用途 : 住居専用
- ◆総戸数 : 35戸
- ◆建物管理会社: トーセイ・コミュニティ株式会社(0570-025-352)
 ※共用部設備・空き状況は上記へお問合せください

契約条件

- ◆敷金 : 1ヶ月 ◆礼金 : 1ヶ月
- ※大手法人等、保証会社未加入の場合は、敷金2ヶ月・礼金2ヶ月
- ◆更新料 : 新賃料1.5ヶ月分
- ◆更新手数料 : 22,000円
- ◆解約予告 : 2ヶ月前
- ◆入居日 : 相談

その他条件

- ※事務手数料: 13,200円
- ※当社指定家財保険加入義務有(新規・更新): 16,800円~(2年間)
- ※鍵交換費用: 27,500円
- ※保証会社加入義務有(賃料と共益費総額の50%~)
- 次年度以降保証料10,000円/年(一部、850円/月 プラン有)
- ※24時間安心サポート加入義務有(2年間): 16,500円
- ※言語対応サービス: 1,500円/月(加入対象者: 外国籍入居者)
- ※退去時基本クリーニング費用: 1,650円/㎡
- ※ペットの飼育不可

賃料	共益費
106,000円	15,000円

- ※ マイソク内表示、全て税込価格
- ※ 図面と現況が異なる場合は現況を優先と致します。



分譲賃貸マンション

3路線2駅利用可

【設備:専有部】

- ◆エアコン
- ◆ウォッシュレット付きトイレ
- ◆浴室換気乾燥機
- ◆独立洗面台
- ◆IHキッチン
- ◆室内洗濯機置場
- ◆フローリング
- ◆ウォークインクローゼット
- ◆シューズボックス

【設備:共用部】

- ◎オートロック
- ◎TVモニター付インターホン
- ◎宅配ロッカー
- ◎エレベーター
- ◎駐輪場



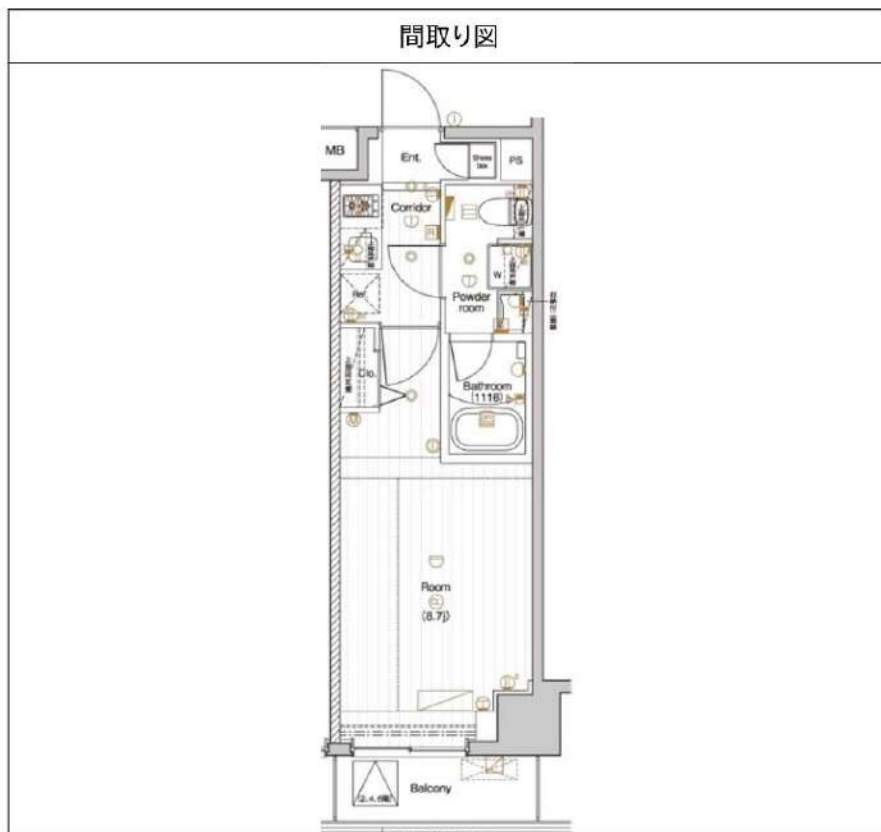
※間取図の反転タイプとなります。

PREMIUM CUBE 森下 302

物件種別	間取り	賃料	管理費等
マンション	1K	109,500円	15,000円

【Wi-Fiインターネット無料※シーファイブ】ペット2匹飼育可 築浅高級分譲デザイナーズ 洗面所完全独立タイプ マルチファンクションライト完備でスマートホームの完成です。

【Wi-Fiインターネット無料※シーファイブ】ペット2匹飼育可 築浅高級分譲デザイナーズ 洗面所完全独立タイプ マルチファンクションライト完備でスマートホームの完成です。



敷金/保証金	0円	礼金/権利金	0円
敷引/償却金	0円	更新料	1.5ヶ月(新賃料)
更新事務手数料			
その他費用			
物件所在地	東京都江東区森下2丁目6-8		
交通	都営大江戸線 森下駅 徒歩4分 東京メトロ半蔵門線 清澄白河駅 徒歩8分 中央・総武線各停 両国駅 徒歩19分		
間取り詳細			
構造	鉄筋コンクリート 3階 / 8階建		
面積	25.52㎡	向き	東
築年月	2020年10月	契約期間	普通借家契約 2年
退去日		入居時期	2024年9月11日
駐車場	バイク置き場		
設備	浴室乾燥, 24時間換気システム, ガス給湯, バス・トイレ別, CS, 押入, 2口コンロ, ガスキッチン, 温水洗浄便座, エアコン, 室内洗濯機置場, シャワー, BS, 人感照明センサー, モニタ付オートロック, シューズボックス, ネット使用料不要, クローゼット, フローリング, 2F以上, トイレ有, ガスコンロ, ユニットバス, バス有, システムキッチン, 洗面化粧台, TVインターホン, デザイナーズ, エレベーター, 外壁タイル張り, 風除室, 宅配BOX		
入居諸条件	ペット可, 事務所不可, 二人入居可		
損害保険	要 23,000円(2年)		
保証会社	可 保証会社必須/～50%		
備考	■入居中サポート/21450円 ■抗菌代/17600円 ■事務手数料/11000円 ■保証会社必須/～50% ■保険/23000円 ■鍵費用/22000円 ■契約期間(2年普借)※違約金有☆AZPの賃料+1万円でスーパーゼロプラン適用★0 ■ペット飼育時条件有 ■特約事項あり		

※図面と異なる場合は現況を優先となります。

新宿本店

新宿区新宿3-21-4新宿ニューターワビル1階
TEL : 03-6279-2032



みずべや
水商売のお部屋

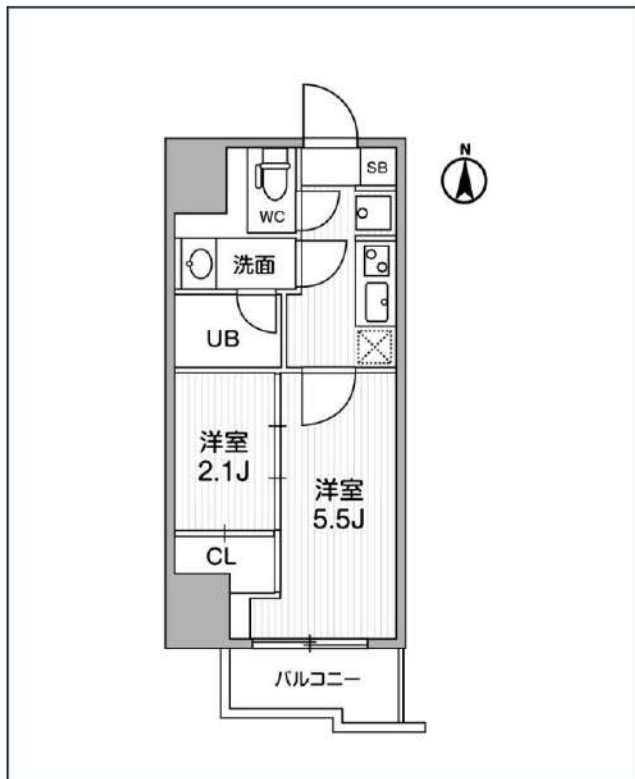


あずま通り店

新宿区歌舞伎町1-8-3良川ビル2階
TEL : 03-6205-5732

SYFORME亀戸

JR中央・総武線「亀戸」徒歩5分
東武亀戸線「亀戸」徒歩5分



号室	賃料
1201	113,000円

共益費	10,000円		
敷金	なし	礼金	0円
所在地	東京都江東区亀戸6丁目55-13		
構造・階建	RC 12階部分 / 地上14階、地下0階		
築年月	2022年3月	総戸数	39
間取り	2K	専有面積	25.4㎡
契約期間	普通借家2年	開口向き	南
保険		連帯保証人	指定しない

保証会社			
その他費用	鍵交換費用24,200円 税込、Goodプレミアムα (24Hサポートのみ) 11,000円 税抜(入居時)、住宅総合保険(フレックス)20,000円 非課税(入居時)、Goodプレミアムα 登録料2,000円/税抜(入居時)		
入居時期	即入居可	退去予定日	—

備考
特約等につきましてはGoodリアルエステート仲介会社様専用サイトの部屋詳細をご確認下さい。

インターネット 使用料無料	オートロック	宅配ボックス	専用ゴミ置き場	浴室乾燥機	ウォシュレット	エレベーター	礼金0	カウンターキッチン	洗面所独立	照明器具	洗濯機置場室内
バス・トイレ別	コンロ2口	システムキッチン	エアコン	24H換気システム	下駄箱	防犯カメラ	光ファイバー	集合ポスト	築2年以内	即入居可	フローリング

※現況と図面に相違がある場合は、現況優先となります。

新宿本店

新宿区新宿3-21-4新宿ニューターワビル1階
TEL: 03-6279-2032



みずべや
水商売のお部屋



あずま通り店

新宿区歌舞伎町1-8-3良川ビル2階
TEL: 03-6205-5732

ZOOM月島 504

物件種別	間取り	賃料	管理費等
マンション	1K	138,000円	6,000円

敷金/保証金	138,000円	礼金/権利金	138,000円
敷引/償却金		更新料	1ヶ月(新賃料)
更新事務手数料			
その他費用	<small>[-一時金] 鍵交換費用(税込): 33,000円 [月次費用] 家財保険+付帯サービス(税込): 1,735円 (備考) ■契約時: 当月分+翌月分の賃料・管理費をお支払い頂きます ■ペット飼育時: 敷金1ヶ月追加(別途飼育相則参照・要申請書) ■解約時: ルームクリーニング費用及び借主負担分の原状回復費用をお支払い頂きます</small>		
物件所在地	東京都中央区月島3丁目24-4		
交通	都営大江戸線 月島駅 徒歩6分 東京メトロ有楽町線 月島駅 徒歩6分 都営大江戸線 勝どき駅 徒歩8分		
間取り詳細	5階: 洋室 7.20畳		
構造	鉄筋コンクリート 5階 / 9階建		
面積	25.43㎡	向き	北西
築年月	2021年2月22日	契約期間	普通借家契約 2年
退去日	2024年9月29日	入居時期	2024年10月下旬
駐車場	駐輪場 バイク置き場		
設備	2口ガス 独立洗面台 脱衣室 浴室換気乾燥機 追焚 温水洗浄便座 フローリング 角部屋		
入居諸条件	ペット可		
損害保険			
保証会社	必須 トーシンライフ、オリコフォレントインシュア、全保連/保証料: 初回=賃料等×50%、月額=賃料等×1%		
備考	■民泊利用不可 ■自転車: 月額500円 バイク: 月額2,000円(契約時2年間一括払い※台数要確認) ■部屋タイプ: D ■外国籍相談可(申込条件: 在留カード必須、日本語読み書き出来る方、連帯保証人必須: 日本人又は永住者) ■一部法人保証会社未加入時: 敷金・礼金を各1ヶ月追加 ◆内見予約は『スマート内覧』◆		

外観



その他

間取り図

D type

専有面積 / 25.431㎡

バルコニー面積 / 2.47㎡



2F部分図





※図面と異なる場合は現況を優先となります。

新宿本店

新宿区新宿3-21-4新宿ニューターワビル1階
TEL: 03-6279-2032



みずべや
水商売のお部屋

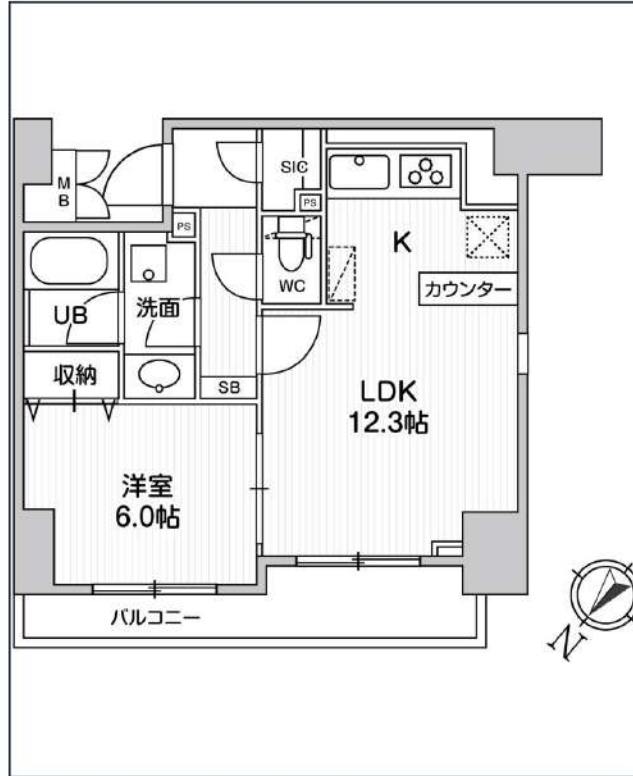


あずま通り店

新宿区歌舞伎町1-8-3良川ビル2階
TEL: 03-6205-5732

Alpha Prime日本橋EAST

都営新宿線「浜町」徒歩3分
 東京メトロ半蔵門線「水天宮前」徒歩9分
 都営大江戸線「清澄白河」徒歩12分



号室	賃料
701	216,000円

共益費	18,000円		
敷金	なし	礼金	0円
所在地	東京都中央区日本橋浜町2丁目49-7		
構造・階建	RC 7階部分 / 地上10階、地下0階		
築年月	2020年10月	総戸数	36
間取り	1LDK	専有面積	41.45㎡
契約期間	普通借家2年	開口向き	北西
保険		連帯保証人	指定しない

保証会社			
その他費用	鍵交換費用22,000円 税込、Goodプレミアムα (24Hサポートのみ) 11,000円 税抜(入居時)、住宅総合保険(フレックス)28,000円 非課税(入居時)、Goodプレミアムα 登録料2,000円/税抜(入居時)		

入居時期	即入居可	退去予定日	—
------	------	-------	---

備考
 特約等につきましてはGoodリアルエステート仲介会社様専用サイトの部屋詳細をご確認下さい。

インターネット 使用料無料 オートロック 専用ゴミ置き場 浴室乾燥機 ウォシュレット エレベーター 礼金0 洗面所独立 照明器具 洗濯機置場室内 バス・トイレ別 コンロ2口

システムキッチン エアコン 24H換気システム 下駄箱 防犯カメラ 二人入居可 即入居可 フローリング バ란다/バルコニー 外観タイル張り

※現況と図面に相違がある場合は、現況優先となります。

新宿本店 新宿区新宿3-21-4新宿ニュータウンビル1階 TEL: 03-6279-2032
みずべや 水商売のお部屋
あずま通り店 新宿区歌舞伎町1-8-3良川ビル2階 TEL: 03-6205-5732