

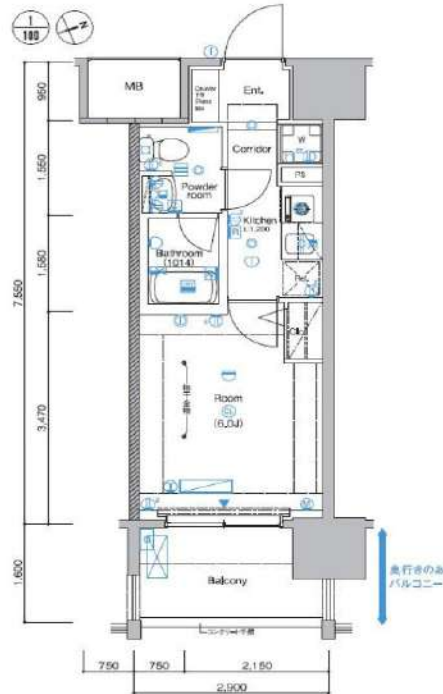
# シーフォレシティ芝浦

906 号室

ビジネスパーソンや学生さんにオススメ。充実設備の駅近分譲賃貸マンションです。



**E2 1K** 住戸専有面積 21.89㎡(6.62坪)  
バルコニー面積 4.64㎡(1.40坪)  
TYPE 204/206/404/504/604/706/804/904/1004/1104/1204/1304



利回りくん



特別に優待サービス  
**SYLA PREMIUM Club Off**  
**SYLA PREMIUM SUPPORT**  
住まいのトラブルや困りごとに対応いたします。

【設備・条件その他】

エレベーター、宅配ボックス、敷地内ごみ置き場、バルコニー、フローリング、エアコン、BS、CS、CATV、分譲賃貸、システムキッチン、バストイレ別、浴室乾燥機、洗面所独立、洗面台、クロゼット、シューズボックス、オートロック、防犯カメラ、モニター付きオートロック、保証会社利用可、外国人可、学生向け、小型犬可、猫可

※図面と現況が異なる場合は現況を優先いたします。

賃料

88,000円			
共益費	8,000円		
敷金	0ヶ月	礼金	1ヶ月

所在地

東京都港区海岸3丁目

交通

ゆりかもめ芝浦ふ頭駅 徒歩11分  
京浜東北線田町駅 徒歩15分  
山手線田町駅 徒歩15分

建物

構造・規模	鉄筋コンクリート・13階建		
所在階	9階	間取	1K
築年月	2006年6月	方角	南東
平米数	壁芯21.89㎡	バルコニー面積	4.64㎡
種別	普通借家契約	契約期間	2年

契約

解約予告	2ヶ月前 (大手法人の場合相談可)		
更新料	1ヵ月	ペット	可能

その他

火災保険	20,000円	鍵交換代	27,500円
室内清掃費	52,800円 (退去時)		
入居者サポート	SYLAプレミアムクラブ加入 24,200円(税込)/2年 更新時より 26,400円(税込)/2年		

保証会社

エルズサポート 他取り扱い有り  
初回50%、月額保証料700円、月額事務手数料330円～  
外国籍の方 エボスGTNを利用。初回保証料60%、月額保証料2%、年間保証料無し

引渡

入居時期	期日指定2024年12月上旬		
現況	居住中	解約予定日	2024-11-19

備考

- ◆お申込時、当社が運営するサービス「利回りくん」にも申込情報が登録されます。入居後、本登録を行う事ですぐにサービスを利用する事ができます。※本サービスの登録は無料です。
- ◆ペット飼育可の場合: ペット飼育時は敷金1ヶ月積み増し。
- ◆内見開始日はITANDI BBをご確認ください。
- ◆空き予定物件: 先行契約のみ申込可

新宿本店

新宿区新宿3-21-4新宿ニューターワビル1階  
TEL : 03-6279-2032



みずべや  
水商売のお部屋



あずま通り店

新宿区歌舞伎町1-8-3良川ビル2階  
TEL : 03-6205-5732

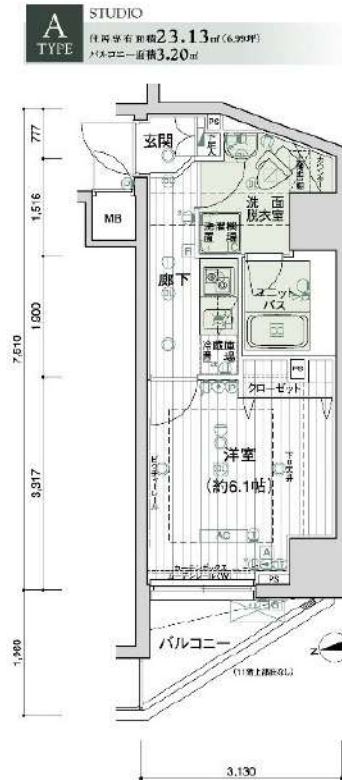
## ☆ネット込 (ギガプライズ)

防犯カメラ,外壁タイル張り,分譲タイプ,駅まで平坦,2F以上,オートロック,モニタ付オートロック,24時間緊急通報システム,セキュリティ有り

【外観】



【間取り図】



※図面と現状が異なる場合は現状優先となります。

賃料	91,000円		
管理費等	20,000円	間取り	1K
敷金	無	礼金	1ヶ月
敷引 償却金	- -	保証金	-
建物名	メインステージ高輪		
物件種別	マンション	号室	0701号室
建物所在地	東京都港区高輪3丁目14-34		
交通	都営浅草線 高輪台 徒歩5分 都営浅草線 泉岳寺 徒歩12分		
間取詳細	洋室(6.1畳)		
構造・規模	鉄筋コンクリート12階建 7階		
専有面積	23.13㎡	向き	北西
築年月	2006年8月31日	契約期間	2年
入居時期	2024年10月中旬予定	更新料	1.5ヶ月(新賃料)
損害保険	有 15,000円 24ヶ月		
駐車場			
設備	エレベーター, 24時間ゴミ出し可, 風除室, 敷地内ゴミ置き場, 宅配BOX, システムキッチン, 2口コンロ		
その他費用	[一時金] ハウスクリーニング費用(退去時請求: 49,500円 退去時鍵交換費用(契約時請求): 29,700円 AMLクラブサポート費用(契約時請求): 16,500円 [備考] ①短期解約違約金有(2エアコンクリーニング費用(1台あたり16,500円税込込み・退去時請求)		
入居諸条件	ペット不可 事務所不可 楽器等の使用不可 法人可		
保証会社	必須 家賃総額より50%~		
備考	引越業者当社指定 電力事業者指定有 保証会社必須 (エポス) 退去時要清掃代 解約予告50日前 ネット込 (ギガプライズ)		

情報更新日 2024年9月3日

No.03810701

新宿本店 新宿区新宿3-21-4新宿ニュータウンビル1階  
TEL: 03-6279-2032



みずべや  
水商売のお部屋



あずま通り店 新宿区歌舞伎町1-8-3良川ビル2階  
TEL: 03-6205-5732

# 貸マンション

## 麻布十番駅

フェニックス麻布狸穴公園 403

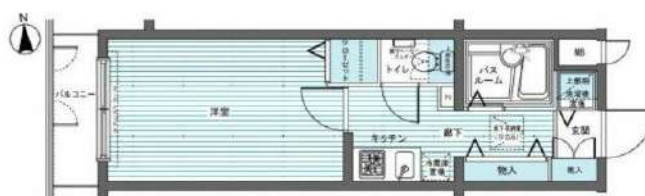
間取り  
1K

専有面積  
23.76㎡

築年月  
2000年09月

### チェックポイント！

主要採光面：西向き,事務所使用不可,楽器不可,保証人不要,二人入居可,常時ゴミ出し可能, B・T別,シャワー,浴室乾燥機,トイレ,洗面台,ガスコンロ可,2口コンロ,システムキッチン,収納スペース,クローゼット,シューズボックス,人感センサー付照明,室内洗濯機置場,洗濯機置場,都市ガス,フローリング,冷房,エアコン,C S,B S端子,インターネット対応,オートロック,防犯カメラ,バルコニー,エレベーター,宅配BOX



物件種目	貸マンション
最寄駅	麻布十番
間取タイプ	1K
賃貸条件	賃料 100,000円 礼金なし 敷金1ヶ月 保証金なし

物件所在地	東京都港区東麻布3丁目2-6		
交通	都営大江戸線 麻布十番 徒歩3分		
建物	建物名	フェニックス麻布狸穴公園 403	
	構造・規模	RC 5階建/4階部分	
	使用部分積	23.76㎡	
	間取内訳		
築年月	2000年09月	契約期間	2年
管理費等	10,000円/月 共益費なし 雑費なし		
駐車場			
現況	居住中	入居可能時期	2024年11月下旬予定
設備	B・T別,シャワー浴室乾燥機,トイレ,洗面台,ガスコンロ可,2口コンロ,システムキッチン,収納スペース,クローゼット,シューズボックス,人感センサー付照明,室内洗濯機置場,洗濯機置場,都市ガス,フローリング,冷房,エアコン,C S,B S端子,インターネット対応,オートロック,防犯カメラ...		
保険等	要 2年20,000円		
備考	共用部にはゴミ出し24時間OK・宅配ボックスなどが備わっておりとても充実しています。収納はクローゼット・シューズボックスなどが備え付けられているので、衣類や日用品の収納に便利です。浴室乾燥機があるため、洗濯物を浴室に干すことができます。部屋に生活感が出るのことに抵抗がある方でも安心です。駅まで徒歩3分の立地が魅力的な、利便性の高い物件です。快適に生活する上で欠かせないエアコンが設置されている物件です。広い車庫が好評のフローリングがあり、掃除の手間もありません。2口コンロが付いているので、異なる工事も同時に進められて工期の短縮になります。こちらは賃料10万円の物件です。バルコニーを有効に活用いただける物件です。駐車場が付いている物件です。24時間受付ポート(くらしーど):16,500円 鍵制作費:5,500円 更新料:新賃料1ヶ月 賃料保証:加入費 初期保証委託料:月謝保証料4.0%~最終保証料:月0.7%年(保証会社により異なる) ※外信館の方、別途月額2,200円 鍵交換代等:有 27,500円 利用期1:東京メトロ有楽町線 麻布十番 徒歩4分、利用期2:東京メトロ日比谷線 神宮町 徒歩13分		

新宿本店

新宿区新宿3-21-4新宿ニュータウンビル1階  
TEL:03-6279-2032



みずべや  
水商売のお部屋



あずま通り店

新宿区歌舞伎町1-8-3良川ビル2階  
TEL:03-6205-5732

# プレミアムキューブ田町 402

ペット可 (小型犬または猫2匹まで) ! ネット無料!!



まいばすけっと 芝浦1丁目店まで140m  
セブンイレブン 港区芝浦1丁目店まで167m  
なか卯 芝浦店まで88m

ペット飼育可	2人入居可	オートロック	宅配ボックス	エアコン	温水洗浄便座
モニター付きインターホン	エレベーター	都市ガス	分譲タイプ	ネット無料	光ファイバー

賃貸条件	賃料 敷金	106,000円 0ヶ月	共益費 礼金	12,000円 1ヶ月
所在地	東京都港区芝浦1丁目11-8			
交通	山手線「田町」駅 徒歩8分 都営三田線「三田」駅 徒歩8分 ゆりかもめ「日の出」駅 徒歩9分			
種別	賃貸マンション	構造	鉄筋コンクリート	
規模	地上9階建て/4階部分	間取	1K	
専有面積	25.40㎡	築年数	2010年3月	
入居可能日	相談(2024/10/26退去予定)	現況	居住中	
更新料	新賃料の1.5ヶ月	向き	北西	
保険	18,000円(2年)	鍵交換代 ※税込	38,500円	
保証会社	※エポス ルームIDからの審査になります。 【ルームID】月額総賃料の50%/月次保証料、月額総賃料の1.5% ●エポスグローバルプラン利用時:月額総賃料の100%,月額総賃料の2% 【ナップ】月額総賃料の50%/年間保証料10,000円/引落手数料550円(税込)			
費用	プレミアデスク(税込/2年): 16,500円 害虫バリア(税込): 16,500円 契約時ルームクリーニング費用(税込): 44,000円			
必要書類	■審査時:顔写真付き身分証・在籍証明 ■契約時:無			
その他	ペット	可能	楽器	不可
	事務所	不可	法人	可
	駐輪場	有	バイク	無
	駐車場	有	トランク ルーム	無
	先行	契約	インターネット	無料/cims (0120-998-886) 有料/NTTフレッツ光ネクスト (0800-600-5511) 別途契約
備考	■短期解約違約金:1年未満2カ月 ■解約予告:2カ月前 ■プレミアデスク代の中に登録料4,400円(税込)を含みます。 ■PET飼育時 礼金 1ヶ月プラス ■駐輪場等の共用部については【共用管理】まで直接問合せ下さい。 ■本物件は電子契約となります。			
共用管理	株式会社ヴェリタス・インベストメント 03-4588-0001			

※図面と現況が異なる場合は、現況優先となります。 情報掲載日 2024/9/3

**新宿本店** 新宿区新宿3-21-4新宿ニュータウンビル1階  
TEL: 03-6279-2032



**みずうすり**  
水商売のお部屋



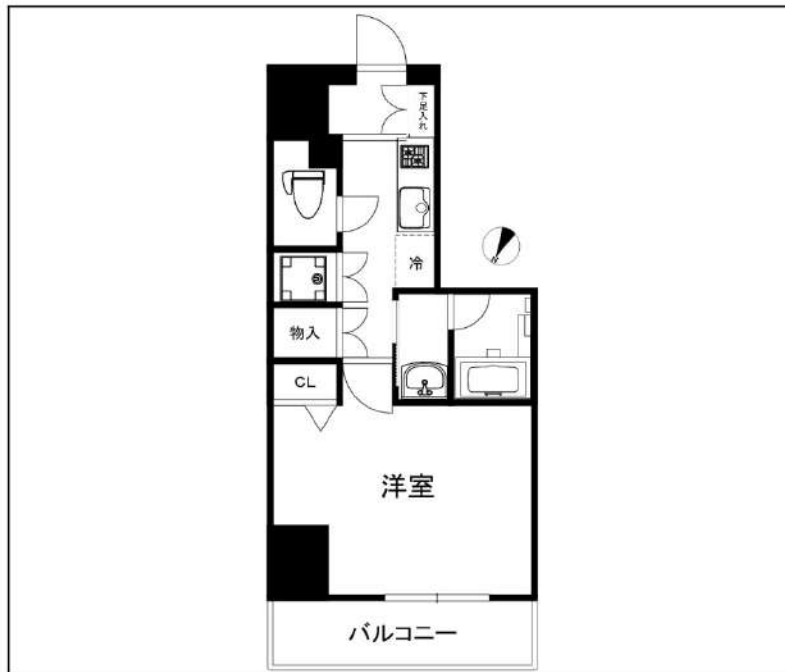
**あずま通り店** 新宿区歌舞伎町1-8-3良川ビル2階  
TEL: 03-6205-5732

# ハーモニーレジデンス田町#002

306

JR山手線「田町」徒歩6分  
都営三田線「三田」徒歩6分  
ゆりかもめ「日の出」徒歩10分

ペット飼育相談可(敷金1ヶ月償却)



間取り	1K		
賃料	109,000円		
管理費/共益費	10,000円		
条件	敷金:0ヶ月 / 礼金:1ヶ月		
所在地	東京都港区芝浦1丁目14-14		
構造/階建/所在階	RC / 10階 / 3階部分		
専有面積	25.47㎡		
築年数	2016年3月		
契約期間	普通借家 / 1年		
更新料	0.5	更新事務手数料	0.275ヶ月税込み
保険情報	10,000円 / 1年	解約予告	2ヶ月前
退去予定日	2024年10月25日	入居時期	2024年11月上旬
保証会社	シノケンコミュニケーションズ(2)、保証料(初回契約時)50%、保証料(更新時)12000円、保証人ありプラン:賃料総額の30%		
その他費用	契約事務手数料:3,300円(入居時)、鍵交換代:27,500円(入居時)、消臭除菌代:8,800円(入居時)、あんしんサポートα(1年間):16,500円(年額)		
設備	オートロック、宅配ボックス、駐輪場、24Hゴミ出し可、エレベーター1基、角部屋、TVモニター付きインターフォン、エアコン、浴室乾燥機、温水洗浄便座、コンロ2口設置済、独立洗面台、クローゼット、下駄箱、室内洗濯機置き場、バス・トイレ別室、ベランダ・バルコニー、システムキッチン、24H換気システム		
備考	解約通知:2ヶ月前、1年未満解約の場合賃料1ヶ月分の違約金あり、空き予定の物件は先行契約、退去時クリーニング費用:借主負担、駐車場・駐輪場の空き状況等は下記共用部のお問い合わせ先へご確認ください ※プロパンガス		
共用部の問合せ先	シノケンファシリティーズ 03-6860-3110		



※現況と図面に相違がある場合は、現況優先となります。 ※入居可能日は変更となる可能性があります。 ※空き予定の物件は先行契約になります。

新宿本店 新宿区新宿3-21-4新宿ニュータウンビル1階  
TEL: 03-6279-2032

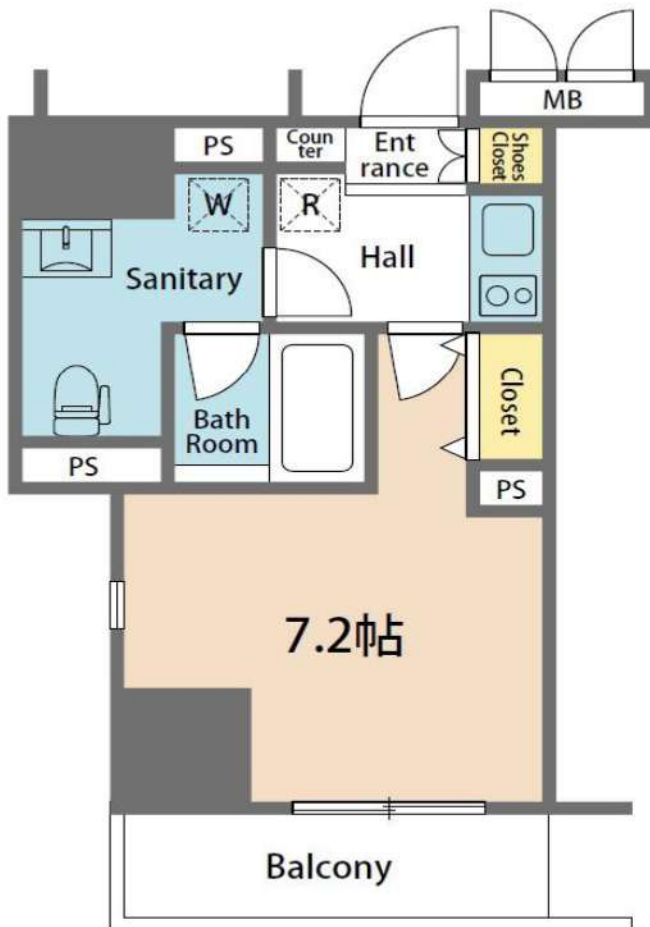


みずべや  
水商売のお部屋



あずま通り店 新宿区歌舞伎町1-8-3良川ビル2階  
TEL: 03-6205-5732

マンション	賃料 (月額)	122,000	交通	東京メトロ南北線	白金台	駅	徒歩	2	分	名称	コンシェルシア白金台 7F
	管理費 (月額)	8,000		都営三田線	白金台	駅	徒歩	2	分		
						駅	徒歩		分		



所在	〒108-0071 東京都港区白金台4丁目5-2			
賃貸条件	契約期間	定期賃貸借契約(再契約型)	再契約料	新賃料1ヶ月
	月額賃料	¥122,000		
	管理費	¥8,000		
賃貸条件	敷金	1ヶ月	礼金	1ヶ月
	建物面積	25.76 m <sup>2</sup>		
	構造 階数	RC(鉄筋コンクリート) 15階建て 7階		
設備	築年数	2013年3月		
	間取り	1K		
	方角	南東		
設備	オートロック	バストイレ別	システムキッチン	浴室乾燥機
	独立洗面台	エアコン	宅配ボックス	
引渡	現況	空室		
	入居日	9月下旬		
備考	①保証会社(賃貸保証サポート) 初回60%~ 月額1% 年間21,600円			
	②火災保険(ホープ少額短期保険) ※プランによって変動			
	③駆けつけ賃貸365 2年間 19,800円 ※図面と現況が相違する場合は現況優先といたします			
その他				

新宿本店

新宿区新宿3-21-4新宿ニュータワービル1階  
TEL: 03-6279-2032



みずべや  
水商売のお部屋

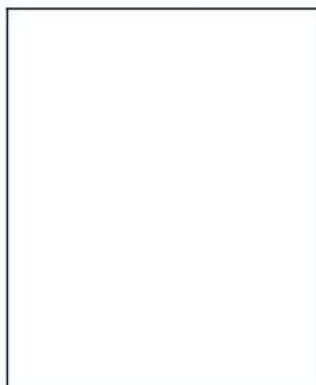
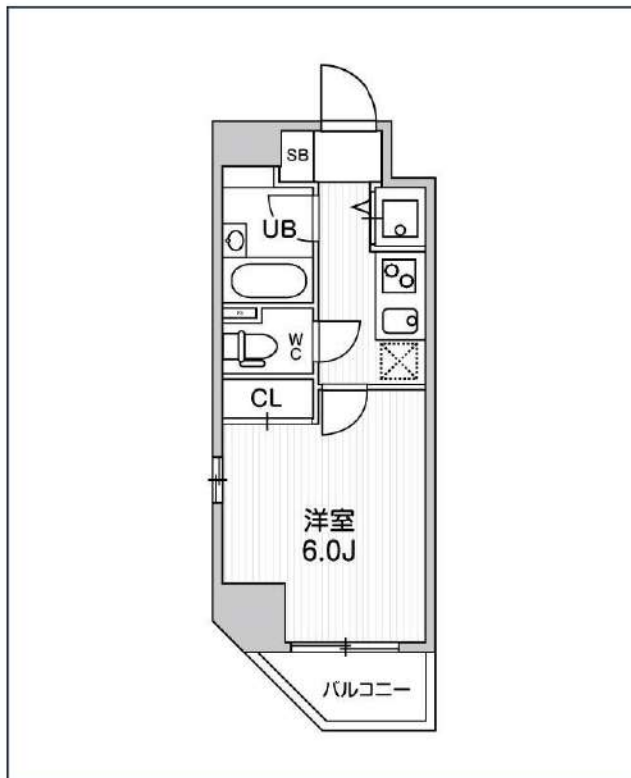
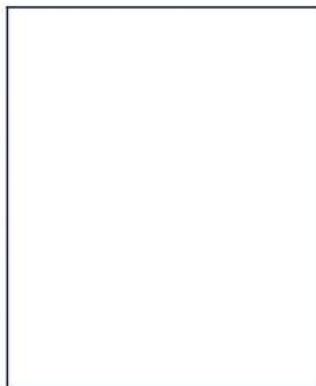


あずま通り店

新宿区歌舞伎町1-8-3良川ビル2階  
TEL: 03-6205-5732

# コンシェルシア新橋

JR山手線「新橋」徒歩2分  
都営浅草線「新橋」徒歩3分  
都営大江戸線「汐留」徒歩5分



号室	賃料
709	127,000円

共益費	12,000円		
敷金	127,000円	礼金	0円
所在地	東京都港区新橋4丁目19-4		
構造・階建	RC 7階部分 / 地上15階、地下0階		
築年月	2007年2月	総戸数	122
間取り	1K	専有面積	20.53㎡
契約期間	普通借家2年	開口向き	南東
保険		連帯保証人	指定しない

保証会社			
その他費用	鍵交換費用22,000円 税込、Goodプレミアムα 1,000円 税抜(月額)、住宅総合保険(フレックス)20,000円 非課税(入居時)、Goodプレミアムα登録料 2,000円/税抜(入居時)		
入居時期	即入居可	退去予定日	—

特約等につきましてはGoodリアルエステート仲介会社様専用サイトの部屋詳細をご確認下さい。/ FR1ヶ月(家賃のみ)1年未満の解約は短期解約違約金+FR期間の違約金がプラスになります。



インターネット使用料無料 オートロック モ配ボックス 専用ゴミ置き場 浴室乾燥機 ウォシュレット エレベーター 礼金0 洗面所独立 照明器具 グリル 洗濯機置場室内  
バス・トイレ別 コンロ2口 システムキッチン エアコン 24時間換気システム 下駄箱 防犯カメラ 光ファイバー 集合ポスト 即入居可 フローリング ベランダ/バルコニー

※現況と図面に相違がある場合は、現況優先となります。

**新宿本店** 新宿区新宿3-21-4新宿ニューターワビル1階  
TEL: 03-6279-2032



**みずびや**  
水商売のお部屋



**あずま通り店** 新宿区歌舞伎町1-8-3良川ビル2階  
TEL: 03-6205-5732

# セジョリ西麻布 302

物件種別	間取り	賃料	管理費等
マンション	1K	128,000円	15,000円

セキュリティも室内設備も充実 ペット可 高級デザイナーズレジデンス

セキュリティも室内設備も充実 ペット可 高級デザイナーズレジデンス

敷金/保証金	0円	礼金/権利金	128,000円
敷引/償却金	0円	更新料	1.5ヶ月(新賃料)
更新事務手数料			
その他費用			
物件所在地	東京都港区西麻布4丁目19-10		
交通	東京メトロ日比谷線 広尾駅 徒歩11分 東京メトロ銀座線 表参道駅 徒歩14分 都営大江戸線 六本木駅 徒歩17分		
間取り詳細			
構造	鉄筋コンクリート 3階 / 12階建		
面積	33.62㎡	向き	西
築年月	2012年1月	契約期間	普通借家契約 2年
退去日		入居時期	2024年10月18日
駐車場	駐輪場 バイク置き場		
設備	浴室乾燥, ガス給湯, バス・トイレ別, CS, シャワー, 2口コンロ, ガスキッチン, 温水洗浄便座, エアコン, 洗面所独立, 室内洗濯機置場, 押入, BS, CATV, モニタ付オートロック, システムキッチン, クローゼット, フローリング, トイレ有, ガスコンロ, ユニットバス, バス有, シューズボックス, 洗面化粧台, TVインターホン, デザイナーズ, エレベーター, 外壁タイル張り, 宅配BOX		
入居諸条件	ペット可, 事務所不可, 二人同居不可		
損害保険	要 25,000円(2年)		
保証会社	必須 保証会社必須/～50%		
備考	■更新料/新賃料の1.50ヶ月 ■保証会社必須/～50% ■鍵費用/22000円 ■保険/25000円 ■更新事務手数料/11000円 ■ペット飼育時条件有		



※図面と異なる場合は現況を優先となります。

**新宿本店** 新宿区新宿3-21-4新宿ニューターワビル1階 TEL: 03-6279-2032  

**みずべや** 水商売のお部屋  

**あずま通り店** 新宿区歌舞伎町1-8-3良川ビル2階 TEL: 03-6205-5732



賃貸マンション  
カーサスプレッディッド  
赤坂7丁目

千代田線 『赤坂』駅 徒歩5分

日比谷線 『六本木』駅 徒歩11分

銀座線・半蔵門線  
都営大江戸線 『青山一丁目』駅 徒歩12分

■所在地	港区赤坂7-10-1					
■構造	RC造地上10階建	■築年月	平成27年10月			
■間取	1K	■用途	住居のみ			
<b>敷金</b>	<b>1ヶ月分</b>	<b>礼金</b>	<b>1ヶ月分</b>			
■賃貸条件	■管理費	10,000円	■更新料	新賃料の1ヶ月分		
	■契約期間	2年間	■鍵交換代	40,700円		
	■解約予告	2ヶ月前				
	■家財保険 地震保険の 有無選択	チャブ保険(2年間契約) 地震保険ナシなら:18,000円 地震保険付きなら:23,000円				
	■短期解約 違約金	1年未満の解約は月額賃料及び管理費の 2ヶ月分(大手法人は相談可)				
	■保証人 不要システム ご利用の場合	<<個人申込み>> 下記どちらでもご利用可能 <<法人申込み>> オリコのみご利用可能 <b>【オリコフォレントインシュア】</b> 初回保証委託料は賃料等の1ヶ月分、 1年毎に1万円の保証委託料 <b>【アイスマイル+プラス】</b> お手持ちのクレジットカードで賃料保証と 家財保険のセットを決済(クレジットカードが ない場合はご利用不可) 保証料月々払いプランで、月額賃料等の 4.25%+700円				
	■家賃も	 お手持ちのクレジットカードで賃料保証と 家財保険のセットを決済(クレジットカードが ない場合はご利用不可) 保証料月々払いプランで、月額賃料等の 4.25%+700円				
	■入居条件	ペット	民泊	楽器	外国籍	二人入居
		○	×	×	○	×
	■設備	■オートロック ■エレベーター ■エアコン ■IHコンロ(調理器具に規格指定あり) ■温水洗浄便座 ■浴室乾燥機 ■ピクチャーレール ■玄関人感センサーライト ■モニター付きインターホン ■宅配ボックス ■フレッツ光ネクスト ■CATV(ジェイコム)				
■駐輪場	初回登録料550円:上段220円/月、下段330円/月					
■ペット飼育	小型犬(体高50cm且つ体重10kg以下)もしくは猫のどちらか2頭まで飼育可。賃貸条件:敷金2ヶ月分、礼金1ヶ月分、退去時償却1ヶ月分(原状回復費含まず)					



★5線3駅利用可 ★TBS赤坂まで徒歩5分 ★ペットと暮らせるマンション  
★オートロック・駐輪場完備 ★バストイレ独立タイプ

専有面積 26.26㎡ 別途管理費10,000円

303号室 ■即入居可  
■賃料 140,000円

703号室 ■10/5空き予定  
■賃料 147,000円

専有面積 25.73㎡ 別途管理費10,000円

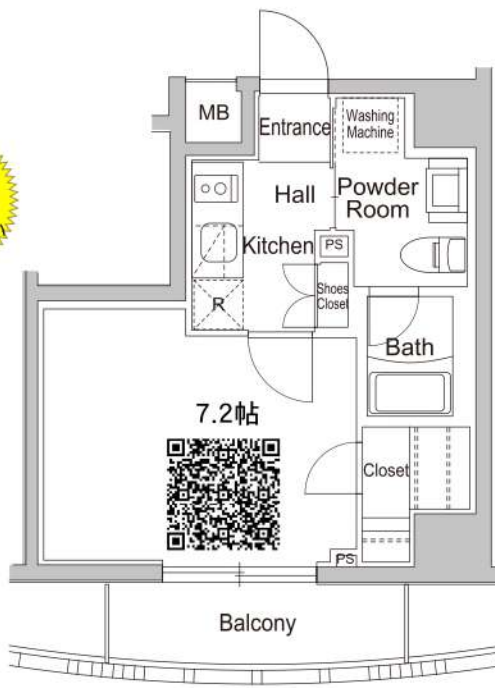
802号室 ■即入居可  
■賃料 145,000円

専有面積 26.57㎡ 別途管理費10,000円

501号室 ■現空・内装前  
■賃料 143,000円



QRコード  
室内動画  
ご覧ください



QRコード  
室内動画  
ご覧ください



※間取り・設備は現況優先 ※フロアによってフローリングや建具などの色が異なりますので、ご内見ください。

新宿本店 新宿区新宿3-21-4新宿ニュータワービル1階  
TEL: 03-6279-2032



みずもや  
水南光のお部屋



あずま通り店 新宿区歌舞伎町1-8-3良川ビル2階  
TEL: 03-6205-5732

更新時、エアコン・水回り清掃無料でサービスします！  
RENECAT導入済物件消臭★抗菌効果が半永久持続

Access

東京メトロ銀座線  
「外苑前」駅徒歩 4分

東京メトロ半蔵門線  
「青山一丁目」駅徒歩 5分



0401 号室 専有面積 37.80㎡

間取 1LDK

賃料 228,000 円/月

共益費 15,000 円/月

物件概要

所在地 / 東京都港区南青山2丁目11-6  
構造・規模 / 鉄筋コンクリート造 5階建 地下1階  
総戸数 / 9 戸  
築年月 / 2022年08月18日  
入居日 / 2024年11月16日

契約条件

保証金1ヶ月 (契約時償却)

C保証システム利用料(家賃総額の50%~)  
↑エボス保証にて成約となった場合、年次保証料2万円  
保証金契約時償却  
24Hサポート料22,000円/2年・鍵交換代22,000円  
室内抗菌処理代17,600円事務手数料11,000円  
当社指定賃貸入居者総合保険加入の事(別途費用)  
※賃料口座引落し  
普通賃貸借2年契約  
※エムぞう君保証の場合、引き落とし手数料550円/月

24時間安心サポート

設備のトラブルに24時間365日の受付体制

医療健康サービス 24

看護師が24時間365日ご相談に応じます。

※図面と現況が異なる場合、現況優先とさせていただきます。  
※退去時清掃費用、更新時更新費用等がございます。

- 安心セキュリティ！オートロックシステム
- 安心！共用部には防犯カメラ設置
- 防犯性の高いダブルロック・ディンプルキー
- 夜間の帰宅でも安心な人感センサーライト
- デザイン性に優れたフローリング仕上げ
- ★足下からポカポカ・床暖房(リビング)
- 室内を快適に保つエアコン設置(2基)
- お掃除しやすい！キッチン2口IHコンロ
- 清潔な暖房便座付温水シャワートイレ
- 雨天・外出時に便利で嬉しい！室内物干し

- ★Wi-Fiインターネット使い放題
- ↑速度等詳細はTel.03-5456-5152
- ★寒い日も嬉しい！追い焚き機能付きバス
- ★雨天・冬は必須！浴室換気乾燥暖房涼風機
- お化粧・身支度もしやすい独立洗面台
- ★収納豊富なウォークインクローゼット
- 照明を自由に演出できるライティングレール
- 駐輪場登録料5,500円※先着
- SOHO利用可能(別途敷金1ヶ月)
- 24時間受取可能！宅配BOX



新宿本店

新宿区新宿3-21-4新宿ニューターワビル1階  
TEL: 03-6279-2032



みずべや  
水商売のお部屋



あずま通り店

新宿区歌舞伎町1-8-3良川ビル2階  
TEL: 03-6205-5732

# ZOOM広尾 508

物件種別	間取り	賃料	管理費等
マンション	1LDK	301,000円	16,000円

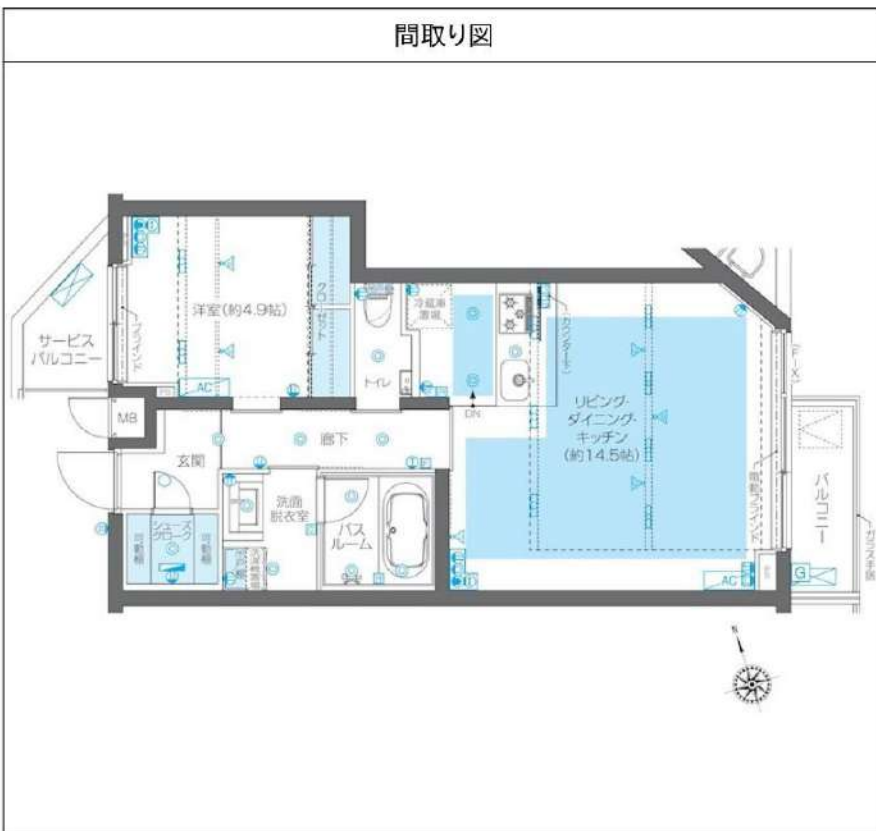
敷金/保証金	0円	礼金/権利金	301,000円
敷引/償却金		更新料	1ヶ月(新賃料)
更新事務手数料			
その他費用	<small>[-一時金] 鍵交換費用(税込): 33,000円          [月次費用] 家財保険+付帯サービス(税込): 1,835円          (備考) ■契約時: 当月分+翌月分の賃料・管理費をお支払い頂きます ■ペット飼育時: 敷金1ヶ月追加(別途飼育相則参照・要申請書) ■解約時: ルームクリーニング費用及び借主負担分の原状回復費用をお支払い頂きます</small>		
物件所在地	東京都渋谷区恵比寿2丁目27番10号		
交通	東京メトロ日比谷線 広尾駅 徒歩10分 山手線 恵比寿駅 徒歩12分		
間取り詳細	5階: LDK 14.50畳, 洋室 4.90畳		
構造	鉄筋コンクリート 5階 / 6階建		
面積	51.06㎡	向き	東
築年月	2020年3月31日	契約期間	普通借家契約 2年
退去日		入居時期	即入居
駐車場	要問合せ 駐輪場 バイク置き場		
設備	3口ガス(グリル付) 独立洗面台 脱衣室 浴室乾燥機 温水洗浄便座 室内洗濯機置場 床暖房		
入居諸条件	ペット可, 二人入居可		
損害保険			
保証会社	必須 トーシンライフ、オリコフォレントインシュア、全保連/保証料: 初回=賃料等×50%、月額=賃料等×1%		
備考	■民泊利用不可 ■自転車: 月額500円 バイク: 月額2,000円(契約時2年分一括払い※台数要確認) ■部屋タイプ: N-1 ■外国籍相談可 (申込条件: 在留カード必須、日本語読み書き出来る方、連帯保証人必須: 日本人又は永住者) ◆内見予約は『スマート内覧』◆ ■一部法人保証会社未加入時: 敷金・礼金を各1ヶ月追加		

外観



その他

間取り図



※図面と異なる場合は現況を優先となります。

新宿本店

新宿区新宿3-21-4新宿ニュータワービル1階  
TEL: 03-6279-2032



みずべや  
水商売のお部屋



あずま通り店

新宿区歌舞伎町1-8-3良川ビル2階  
TEL: 03-6205-5732