

ARCOBALENO MUSASHIKOSUGI

『武蔵小杉』

駅 徒歩12分

東急東横線・目黒線『武蔵小杉』駅徒歩14分

敷礼0



名称：ARCOBALENO MUSASHIKOSUGI
(アルコバレー/武蔵小杉)
所在地：神奈川県川崎市中原区市ノ坪361番7号
構造：鉄筋コンクリート造 地上7階建
竣工：2021年6月
交通：東急東横線・目黒線『武蔵小杉』駅徒歩14分
JR横須賀線・南武線・湘南新宿ライン・埼京線
『武蔵小杉』駅徒歩12分
東急東横線『元住吉』駅徒歩14分
JR南武線『向河原』駅徒歩12分
賃貸条件：敷金0ヶ月/礼金0ヶ月
更新料 新賃料の1ヶ月分
文書事務手数料 5,500円 (税込)
振替事務手数料 330円/月 (税込)
鍵交換費 27,500円 (税込)
ステージ安心サポート24 19,800円 (税込)
火災保険：18,000円 (自己加入可※条件有)

ペット飼育可能
※猫・小型犬いずれか1匹
飼育時は敷金プラス1ヶ月※預かり
(体長50cm以内・体重10kgまで)

その他：保証会社利用のごと
初回保証料：毎月支払い合計額の50%
①エコス②ルームバンクインシア
☆学割プラン有 (10,000円～)
月額保証料700円
保証会社利用しない場合、敷金2ヶ月
※転貸不可

～ご利用保証会社～
エコスROOM iD・ルームバンクインシア
★留学生プラン 初回：毎月支払い合計額の100～120%*
(最低保証料 50,000円)
※初回 120%の場合、we chat pay/銀聯カードでの決済可
月額保証料 700円
※別途、賃料+管理費の2%の手数料がかかります。
外国人サポートプラン利用料 10,800円/年 (初年度より)
※初期費用のお支払いにクレジットカード決済をご利用可
※法人様契約の際の諸条件は別途お問い合わせください

～設備概要～

- *TVモニター付オートロック
- *2口ガスシステムキッチン
- *独立洗面台 (シャンプートレッサー)
- *浴室換気暖房乾燥機
- *室内洗濯防水パン
- *二重サッシ
- *エアコン1基
- *ウオッシュレット
- *インターネット・wi-fi無料 (イープロードエニケーションズ)
- *BS・CSアンテナ
- *宅配ボックス・メールボックス
- *敷地内ゴミ置き場 (24時間ゴミ捨て可)
- *バイク置き場6台 (3,000円/月・敷金2ヵ月) (幅1,000mm・長さ2,300mm)
- *駐輪場42台 (無料、ステッカー有)

※ライフラインに關して※※申込自由※
※電気含むその他ライフライン→ライフライン取次業者からご案内
事前にご室内をお見します! ※対象物件あり



※参考写真

WeChat Pay 微信支付 UnionPay 银联
決済可能です!
※詳細は要問い合わせ※

宅配ボックス

【募集条件】

号室	賃料	間取り	間取りタイプ	専有面積	入居日
105	72,000円	1K	A2	21.56㎡	9/14空予定
209	73,000円	1K	A2	21.56㎡	9/30空予定
309	74,000円	1K	A2	21.56㎡	9/23空予定
管理費 25,000円					

バイク置き場・駐輪場は、空き状況・料金 要確認 図面と現況が異なる場合は、現況優先と致します ※退去時、賃主の指定業者による室内のクリーニング費用(44,000円・税込)エアコン内部洗浄(16,500円・税込/台)は借主様負担となります。

新宿本店

新宿区新宿3-21-4新宿ニュータワービル1階
TEL: 03-6279-2032



みずばや
水商売のお部屋



あずま通り店

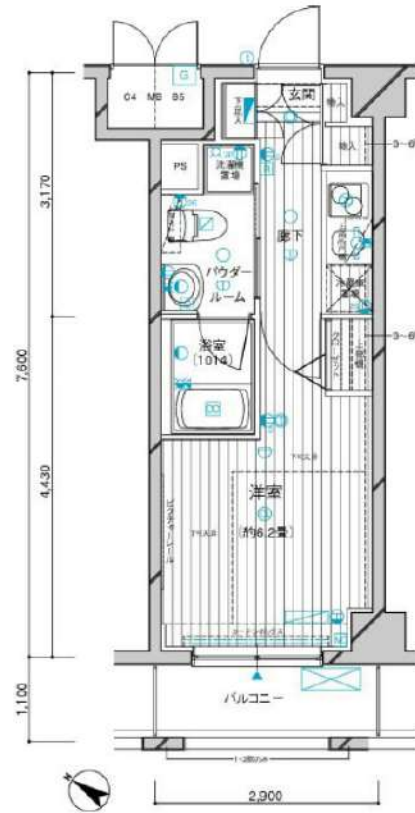
新宿区歌舞伎町1-8-3良川ビル2階
TEL: 03-6205-5732

防犯カメラ,外壁タイル張り,分譲タイプ,2F以上,オートロック,モニタ付オートロック,ダブルロック,ディンプルキー,ダブルディンプルキー,24時間緊急通報システム

【外観】



【間取り図】



※図面と現状が異なる場合は現状優先となります。

賃料	74,000円		
管理費等	15,000円	間取り	1K
敷金	無	礼金	1ヶ月
敷引 償却金	-	保証金	-
建物名	メインステージ川崎III		
物件種別	マンション	号室	0408号室
建物所在地	神奈川県川崎市川崎区貝塚2丁目1-10		
交通	京浜東北線 川崎 徒歩14分 京急本線 京急川崎 徒歩15分		
間取詳細	洋室(6.2畳)		
構造・規模	鉄筋コンクリート7階建4階		
専有面積	22.04㎡	向き	南西
築年月	2007年11月30日	契約期間	2年
入居時期	2024年9月13日予定	更新料	1.5ヶ月(新賃料)
損害保険	有 16,000円 24ヶ月		
駐車場	駐輪場		
設備	エレベーター, 24時間ゴミ出し可, 風除室, 敷地内ゴミ置き場, 宅配BOX, システムキッチン, 2口コンロ		
その他費用	[一時金] ハウスクリーニング費用(退去時請求: 49,500円 退去時鍵交換費用(契約時請求): 29,700円 AMLクラブサポート費用(契約時請求): 16,500円 [備考] ①短期解約違約金有(2エアコンクリーニング費用(1台あたり16,500円税込込み・退去時請求)		
入居諸条件	ペット不可 事務所不可 楽器等の使用不可 法人可		
保証会社	必須 家賃総額より50%~		
備考	引越し業者指定 保証会社必須(セゾン) 退去時要清掃代 解約予告50日前 電力業者指定有		

情報更新日 2024年9月4日

No.04590408

新宿本店

新宿区新宿3-21-4新宿ニュータウンビル1階
TEL: 03-6279-2032



みずべや
水商売のお部屋



あずま通り店

新宿区歌舞伎町1-8-3良川ビル2階
TEL: 03-6205-5732

プレール・ドゥーク川崎大師

住み替え応援システムRe・Room

家賃でポイントがたまる！
住み替えで使ってお得！

安心管理システム24時間管理
学生・女性にオススメ

☆ 敷金0円・礼金0円！ ☆

洋室約7.8帖・独立洗面台あり・2口ガスコンロキッチン

BBM-NET(インターネット月額基本使用料無料)



新生活応援
家具家電リース

配送料無料 | 設置無料 | 撤去無料

新生活をはじめるのに初期費用が削減できる

	家具 4点セット	家具・家電 10点セット
家具	月額 5,500円	月額 9,900円
家電	月額 4,400円	月額 8,800円

※ 図面と現況が異なる場合には現況を優先とします。

ACCESS

京急大師線 川崎大師駅 徒歩9分

102号室

賃料 78,000円

管理費 8,000円

敷金 0ヶ月 礼金 0ヶ月

OUTLINE

間取り	1K	タイプ		専有面積	25.62㎡
入居日	2024年10月上旬	内見	内見不可	9/20退去予定	
「木下の賃貸」友の会費 1,980円(税込)/月額					
所在地	神奈川県川崎市川崎区藤崎3-8-8				
構造	R C造	規模	6階建1階		
竣工日	2018年5月	総戸数	45戸		
駐輪場	有り	空き	要確認		
駐車場	—	空き	—		
駐車場賃料	—	駐車場礼金及び仲介手数料	—		
ペット飼育	相談	ペット飼育の場合の敷金	敷金+2ヶ月		
方位	東	ガス	都市ガス		
建物管理会社	株式会社キノシタコミュニティ				

LEASE CONDITION

契約期間	2年	更新料	新賃料	1.25ヶ月
解約予告	1ヶ月前に文書で当社宛に通知			
鍵交換代	27,500円(税込)	消毒代	26,400円(税込)	
定額ルームクリーニング代	63,800円(税込)			

EQUIPMENT

オートロック	○	洗濯機置場	○	バルコニー	○
エレベーター	○	浴室乾燥機	○	CATV	○
TVモニター付きインターホン	○	洗浄機能付暖房便座	○	BSアンテナ	○
宅配ボックス	○	追い焚き	○	CSアンテナ	○
ガスコンロ	○	居室床材フローリング	○	カーシェアリング	○
IHクッキングヒーター	○	エアコン	○		
独立洗面台	○	浄化槽	○		

※保証会社利用必須です。木下グループをご利用の場合、初回保証料80%と月額550円(税込)の利用手数料、また2年毎に20,000円の継続保証委託料が必要です。※CATV、インターネット等対応物件の場合、利用時は別途契約、費用がかかります。※契約時に定額ルームクリーニング代として63,800円(税込)～(お部屋の広さにより異なります)です。※BBM-NET対応物件の場合、月額基本使用料は無料ですが、オプションサービスには別途費用がかかります。※入居者補償制度あり ※契約時に除菌消毒代が発生致します。※木下の賃貸友の会加入必須。月額1,980(税込)円～/法人プラン月額990円(住まいのトラブル緊急サポートのみ) ※12ヶ月未満の解約時、賃料1ヵ月分の違約金が御座います。

備考

新宿本店 新宿区新宿3-21-4新宿ニートワークビル1階
TEL: 03-6279-2032

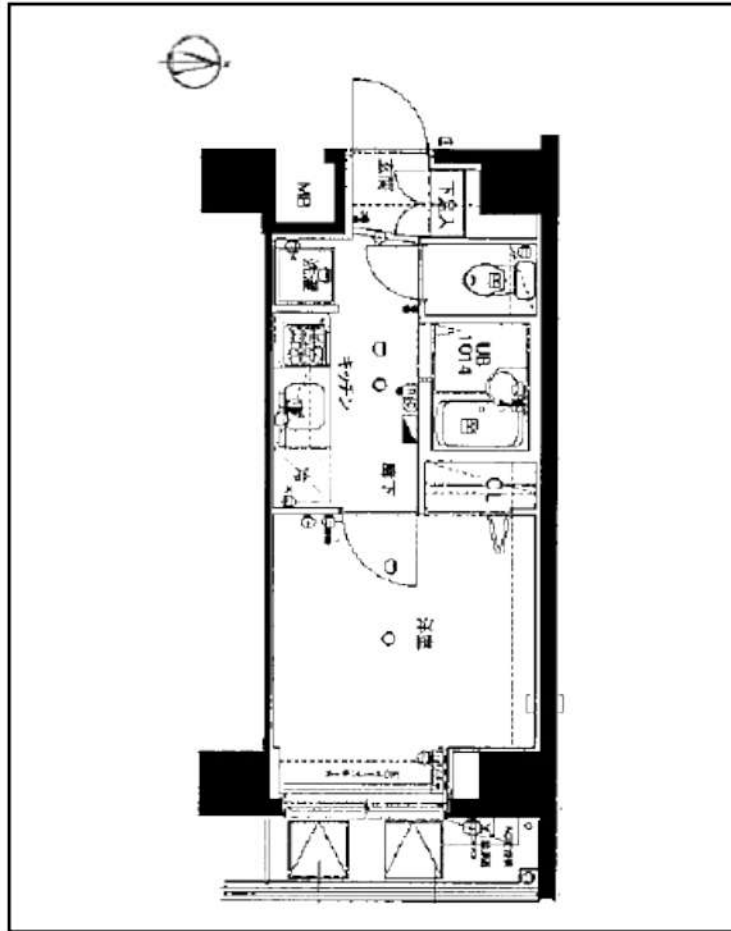


みずべや
水商売のお部屋



あずま通り店 新宿区歌舞伎町1-8-3長川ビル2階
TEL: 03-6205-5732

☆ペット可☆ PLEASTYLE川崎



◆当社指定の保証会社と保証委託契約を締結して頂きます。
総賃料の半月分を借主様にご負担いただきます。

※ 図面と現況が異なる場合は現況優先と致します。「広告掲載可」

種別	分譲賃貸マンション		
◇ 募集条件 ◇			
705号室	10/29退去予定	78,000円	

管理費	8,000円		
敷金：1ヶ月	礼金：1ヶ月		
所在地	神奈川県川崎市幸区中幸町4-22-3		
交通	JR京浜東北線<川崎>駅、徒歩8分		
構造	RC造、地上10階建て		
専有面積	21.81㎡	間取	1K
竣工	2009年3月完成	洋室	6.5帖
◇ 設備・仕様 ◇			
☆ TVモニター付オートロック	☆ 室内洗濯機置場		
☆ 宅配BOX (24時間対応)	☆ 浴室乾燥機		
☆ バス/トイレ独立 (ウォシュレット)	☆ 光ファイバー対応 (別途契約)		
☆ システムキッチン (2口ガスコンロ)	☆ BS/CS対応 (別途契約)		
◇ その他契約条件 ◇			
☆ 契約期間：2年契約 (更新可)	☆ 解約予告：2ヶ月前		
☆ 事務管理手数料：11,000円	☆ 更新料：新賃料1ヶ月分		
☆ 火災保険料 (2年分)：15,000円	☆ 更新時事務手数料：0.5ヶ月分		
☆ 鍵交換費用：22,000円 (ダブル)	☆ ペット飼育可 (管理規約厳守)		
☆ 1年未満解約：賃料1ヶ月分「違約金」	☆ 小動物飼育使用料：賃料1ヶ月分 (償却)		
☆ 退去時：クリーニング代 (4万円) + エアコン洗浄費 (1.5万円) + 原状回復費用 = 借主様負担あり			

新宿本店 新宿区新宿3-21-4新宿ニートワークビル1階
TEL: 03-6279-2032



みずべや
水商売のお部屋



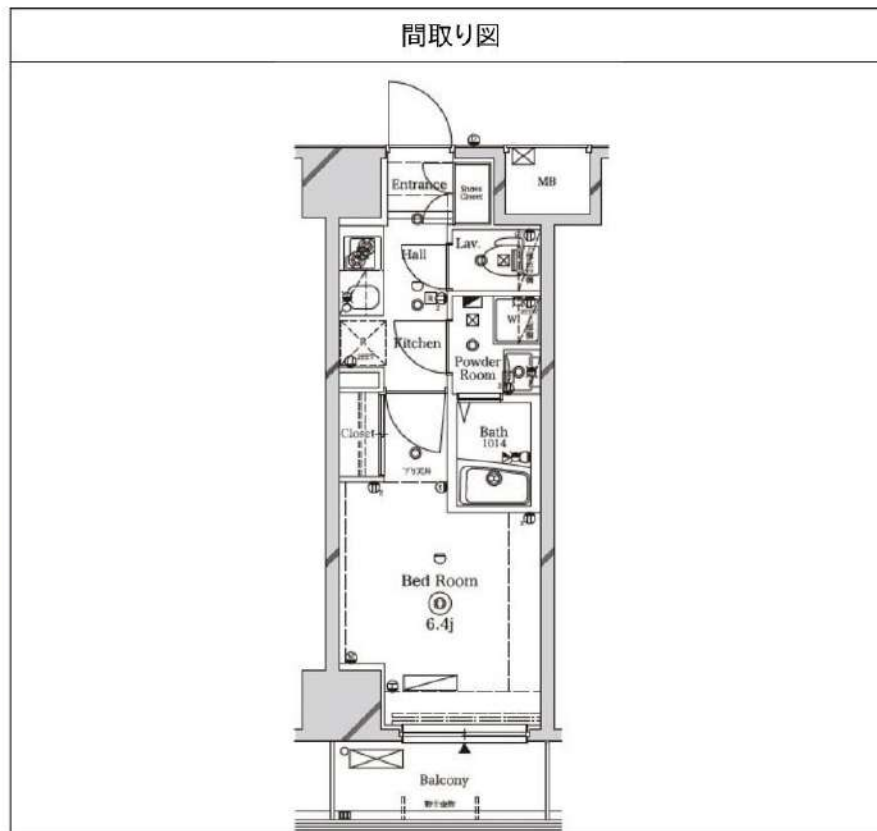
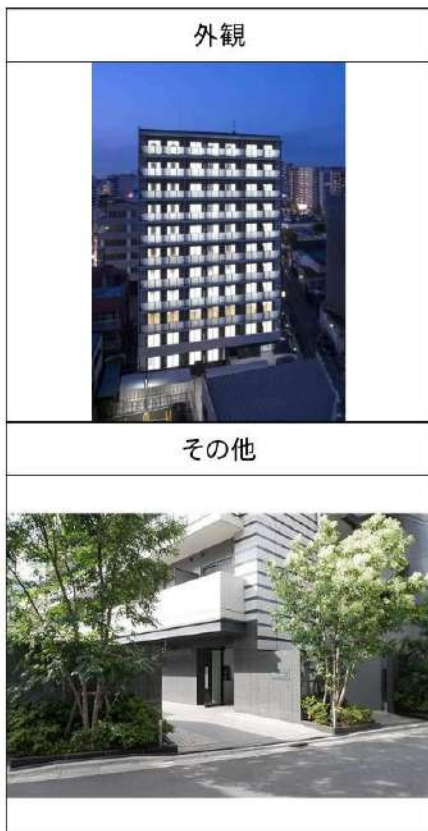
あずま通り店 新宿区歌舞伎町1-8-3良川ビル2階
TEL: 03-6205-5732

ラフィスタ川崎 II 205

物件種別	間取り	賃料	管理費等
マンション	1K	78,500円	15,000円

【Wi-Fiインターネット無料!※シーファイブ】ペット可 高級分譲賃貸マンション

【Wi-Fiインターネット無料!※シーファイブ】ペット可 高級分譲賃貸マンション



敷金/保証金	0円	礼金/権利金	78,500円
敷引/償却金	0円	更新料	1.5ヶ月(新賃料)
更新事務手数料			
その他費用			
物件所在地	神奈川県川崎市川崎区堀之内町9-5		
交通	京浜東北線 川崎駅 徒歩10分 京急本線 京急川崎駅 徒歩7分 東海道本線(東日本) 川崎駅 徒歩10分		
間取り詳細			
構造	鉄筋コンクリート 2階 / 11階建		
面積	22.76㎡	向き	南西
築年月	2015年6月	契約期間	普通借家契約 2年
退去日		入居時期	2024年11月10日
駐車場	駐輪場 バイク置き場		
設備	浴室乾燥, ガス給湯, バス・トイレ別, CS, シャワー, 2口コンロ, ガスキッチン, 温水洗浄便座, エアコン, 洗面所独立, 室内洗濯機置場, 押入, BS, シューズボックス, モニタ付オートロック, 洗面化粧台, ネット使用料不要, クローゼット, フローリング, トイレ有, ガスコンロ, ユニットバス, ガスコンロ設置済, バス有, システムキッチン, TVインターホン, デザイナーズ, エレベーター, 外壁タイル張り, 宅配BOX		
入居諸条件	ペット可, 事務所不可, 二人入居可		
損害保険	要 23,000円(2年)		
保証会社	可 保証会社必須/～50%		
備考	■入居中サポート/21450円 ■抗菌代/17600円 ■事務手数料/11000円 ■保証会社必須/～50% ■保険/23000円 ■鍵費用/22000円 ■契約期間(2年普借)※違約金有☆AZPの賃料+1万円でスーパーゼロプラン適用★0 ■ペット飼育時条件有		

※図面と異なる場合は現況を優先となります。

新宿本店 新宿区新宿3-21-4新宿ニュータワービル1階
TEL: 03-6279-2032



みずべや
水商売のお部屋

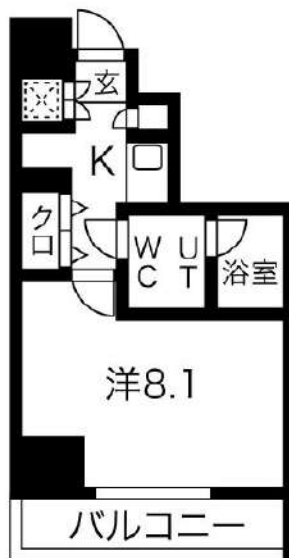


あずま通り店 新宿区歌舞伎町1-8-3良川ビル2階
TEL: 03-6205-5732

物件種目	[住居用] マンション		
物件名	スパシエフェリーチェ川崎		
号室名	1003 (10階部分)		
所在地	〒210-0015 神奈川県川崎市川崎区南町18-19		
交通	東海道線「川崎」徒歩9分 京浜東北線「川崎」徒歩9分 南武線「川崎」徒歩9分		
建築構造	鉄筋コンクリート造 地上12階 総戸数54戸		
間取タイプ	1K 洋8.1		
専有面積	25.18㎡	開口部方位	東南
築年	2016年06月		
現況/入居時期	退去予定(9/22) / 2024年10月中旬		
賃料	89,000 円		
共益費・管理費	10,000円		
敷金	1ヶ月		
礼金	1ヶ月		
保証金		償却・敷引	1ヶ月
更新料	新賃料の1ヶ月		
契約期間	2年間		
町内会費			
駐車場	なし		
備考			
★オートロック用「置き配」利用可能物件です 建物管理会社(共用部): Li feStyle株式会社 03-6858-4127 バルコニー面積: 4.3㎡			
設備			
【位置】角部屋 【キッチン】給湯器(ガス)・ガスコンロ(2口) 【水廻り】風呂(ユニットバス)・トイレ(水洗)・洗面台(独立)・浴室乾燥機・シャワートイレ・バス・トイレ別・洗濯機置場(室内) 【冷暖房】エアコン(冷暖房) 【収納】シューズボックス 【放送・通信】BS・CS・光ファイバー・UHアンテナ(地デジ用)・インターネット対応・ネット使用料不要・Wi-Fi 【セキュリティ】オートロック・宅配BOX・防犯カメラ・インターホン(カメラ付き) 【その他】専用ごみ置場・エレベーター(1基)・オートバイ駐輪場・自転車置場・電気・ガス(都市ガス)・水道(公営)・排水(公共下水)・バルコニー/ベランダ・分譲タイプ・フローリング			
条件			
【条件】ペット相談(小型犬、猫可)・外国人契約可能・単身者限定・保証会社利用必須			



Aタイプ



※ この資料は物件の概略紹介資料になります。写真、間取図面、設備、概要などが現況と異なる場合は現況優先となります。

特記事項:

webサービス広告掲載[許可]・チラシ、雑誌等掲載広告[許可]・保証会社:保証会社利用必須 初回40% 次年度1万円〜 申込によって異なりますのでご確認下さい。
 ※保険:保険要加入 火災保険 2年契約 20,000円・更新事務手数料:11,000円(税込/更新時)・24サポート(2年毎):16,500円(税込/契約時)・消臭抗菌費:16,500円(税込/契約時)・カギ交換費用:29,700円(税込/契約時)・契約事務手数料:11,000円(税込/契約時)・エアコンクリーニング費用:16,500円(税込/退去時)1台あたり
 ※現況優先※個人の転貸禁止
 ※短期解約違約金有(6ヶ月以内解約時賃料管理費の2ヶ月分、1年以内解約時賃料管理費の1ヶ月分)
 ※敷金退去時償却※ペット飼育相談可(要相談・敷1積み増しかつ償却)
 ※空き予定物件はすべて先行契約でののご案内となります。先行申込は受け付けておりません。

新宿本店 新宿区新宿3-21-4新宿ニュータウンビル1階
TEL:03-6279-2032



みずべや
水商売のお部屋



あずま通り店 新宿区歌舞伎町1-8-3良川ビル2階
TEL:03-6205-5732

駅近！中野島駅徒歩1分♪ オール電化のデザイナーズマンション★



Art Avenue オススメポイント!!

南西向きで明るい室内★オートロック・防犯カメラ・カードキーで安心のセキュリティ♪バストイレ別・室内洗濯機置場★シャワー付き独立洗面台・モニター付きインターホン・3口コンロのグリル付きキッチンなど設備充実！敷地内に屋根付き駐輪場・平置き駐車場あり★ファミリーマートまで徒歩2分(120m) スーパー「サミット」まで徒歩3分(240m)でお買い物にも便利です♪



- 敷金なし物件で図面記載以外の保証会社を利用される場合、敷金1か月が追加になる場合がございます。 ● 広告期間：2024年10月未迄
- 図面と現況が異なる場合は現況優先となります。写真は同物件・別部屋の場合がございます。● 消費税相当分は変動するものとします。
- 図面記載の寸法は目安です。現況優先となりますので、必ずご自身で採寸をお願いいたします。● 洗濯パンの寸法は外寸です。
- カーテンレールの高さは固定ランナーの下から床までの高さマイナス1cm。幅は両側の固定ランナー間を計測しています。

ステラガーデン 503

ステラガ-デン

JR南武線 中野島 駅徒歩1分
JR南武線 箱田堤 駅徒歩17分
小田急小田原線 登戸 駅徒歩28分

〒214-0012 神奈川県 川崎市多摩区中野島 3-14-37

入居時期 2024年10月中旬

賃料	98,000円	共益費	7,000円
敷金	98,000円	礼金	49,000円
● 契約形態：再契約型定期借家		● 契約期間：1年	
● 解約予告：1ヶ月前通知		● 敷金償却：-	
● 再契約料：新賃料の0.5ヶ月分		● 再契約事務手数料：-	
建物概要			
● 構造：RC 6階建て(新築階5階)		● 総戸数：25戸	
● 完成：2003年09月		● 間取/専有面積：1LDK / 43.28㎡	
設備			
床：フローリング / 壁：珪藻土 / 天井：石膏ボード / 照明：照明台数1 / 収納：収納数1 / キッチン：キッチン1 / 電気温水器 / 洗面：洗面化粧台 / 洗濯機：洗濯機置場室内 / 洗面所：洗面所独立 / 洗面化粧台 / フローリング / 室内物干し / TVモニター付インターホン / オートロック / カードキー / 防犯カメラ / エレベーター：基数1 / 敷地内：敷地内屋根付き・各世帯1台まで・バイク不可 / オール電化 / BSアンテナ / 駐車場あり有料(敷地内)平置き・月額13,000円(税別)			
諸費用			
Art Club [月額] 1,320円 鍵交換代 22,000円 諸経費 1,100円			
その他条件			
● 保証会社加入必須：スカイレント※ 月額費用の50% (スカイレント加入料下限20,000円) 月額保証料1,000円 (非課税) ● 再契約型定期借家契約 ● Art Club 家財保険 24時間サービス・ドバイドをセットにしたサービス・ドバイド ● 諸経費 費類作成 郵送料金 ● 契約開始後 1年未満解約の場合違約金 1ヶ月 (賃料+共益費) 有			

新宿本店 新宿区新宿3-21-4新宿ニュータウンビル1階
TEL: 03-6279-2032



みずべや
水商売のお部屋



あずま通り店 新宿区歌舞伎町1-8-3良川ビル2階
TEL: 03-6205-5732