

物件ID:13464*8

木下の賃貸
KINOSHITA GROUP

プレール・ドゥーク板橋舟渡

住み替え応援システムRe・Room
家賃でポイントがたまる！
住み替えて使ってお得！

安心管理システム24時間管理
学生・女性にオススメ

築浅分譲賃貸マンション 浮間舟渡駅徒歩10分

インターネット月額基本使用料無料(BBM-NET)

ペット相談可(小型犬または猫1匹、敷金2ヶ月)



新生活応援
家具家電リース

配送料無料 | 設置料無料 | 撤去料無料

新生活を始めるのに初期費用が気になる方

※4ヶ月	※6ヶ月	※10ヶ月
※5,500円	※9,900円	
※4,400円	※8,800円	

木下の賃貸友の会
詳細はこちら▶



※図面と現況が異なる場合には現況を優先とします。

ACCESS					
JR埼京線 浮間舟渡駅 徒歩10分					
都営三田線 蓮根 徒歩18分					
都営三田線 西台 徒歩20分					
102号室	賃料	83,000円			
	管理費	8,000円			
	敷金	0ヶ月	礼金 1ヶ月		
OUTLINE					
間取り	1K	タイプ	専有面積 25.5㎡		
入居日	2024年10月中旬		内見 10/1~		
「木下の賃貸」友の会費 1,980 円(税込)/月額					
所在地 東京都板橋区舟渡3-11-4					
構造	RC造	規模	7階建1階		
竣工日	2022年03月	総戸数	35戸		
駐車場施設	有	空	き要確認		
駐輪場施設	有	空	き要確認		
駐車場敷金	なし	駐車場賃料	20,000 円/月額		
ペット飼育	相談	ペット飼育の場合の敷金	敷金2ヶ月		
方位	東	ガス	※CDエナジーダイレクト推奨		
※※※※※株式会社キノシタコミュニティ					
電 気 ※CDエナジーダイレクト推奨					
LEASE CONDITION					
契約期間	2年	更新料	新賃料 1.25 ヶ月		
解約予告 1ヶ月前に文書で当社宛に通知					
スマートの管理費	27,500 円(税込)	消毒代	26,400 円(税込)		
定額ルームクリーニング代	63,800 円(税込)				
EQUIPMENT					
オートロック	○	洗濯機置場	○	バルコニー	○
エレベーター	○	浴室乾燥機	○	CATV	○
TVモニター付きインターフォン	○	洗浄機能付暖房便座	○	BSアンテナ	○
宅配ボックス	○	追い焚き	○	CSアンテナ	○
ガスコンロ	○	居室床材フローリング	○	カーシェアリング	○
IHクッキングヒーター	○	エアコン	○		
独立洗面台	○	浄化槽	○		
①保証会社加入必須。木下グループ保証：初回保証料80%、利用手数料月額550円(税込)、継続保証委託料20,000円(2年毎)					
②木下の賃貸友の会加入必須。入居者補償制度、住まいのトラブル緊急サポート等のサービスを提供。月額1,980円(税込)~/法人プラン月額990円(住まいのトラブル緊急サポートのみ)					
③12か月未満の解約時、賃料1か月分の違約金が御座います。					
④CATV、BS・CS110*、インターネット等(導入されているか否かは要確認)には別途契約、費用がかかります。					
備考					

新宿本店

新宿区新宿3-21-4新宿ニートーワビル1階
TEL: 03-6279-2032



みずべや
水商売のお部屋



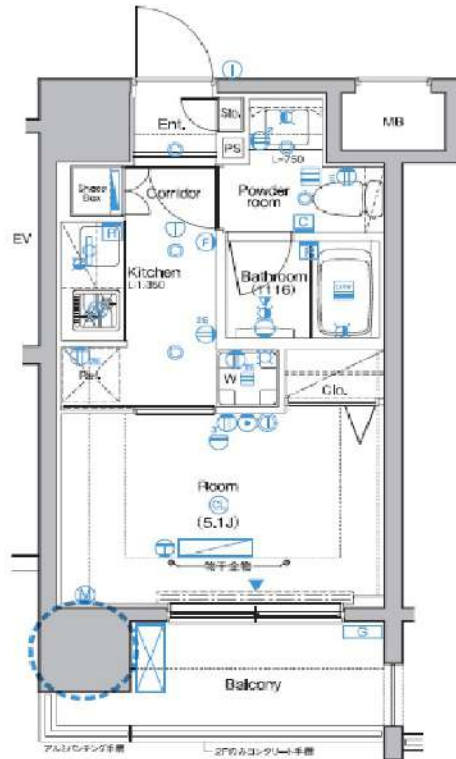
あずま通り店

新宿区歌舞伎町1-8-3良川ビル2階
TEL: 03-6205-5732

SYNEX 赤塚駅前

403 号室

ビジネスパーソンや学生さんにオススメ。充実設備の駅近分譲賃貸マンションです。



賃料

75,000円

共益費

8,000円

敷金

0ヶ月

礼金

1ヶ月

所在地

東京都練馬区田柄2丁目

交通

東武東上線下赤塚駅 徒歩1分

副都心線地下鉄赤塚駅 徒歩3分

有楽町線地下鉄赤塚駅 徒歩2分

建物

構造・規模

鉄骨鉄筋コンクリート・12階建

所在階

4階

間取

1K

築年月

2007年11月

方角

北東

平米数

壁芯21.10㎡

バルコニー面積

4.89㎡

契約

種別

普通借家契約

契約期間

2年

解約予告

2ヶ月前 (大手法人の場合相談可)

更新料

1ヵ月

ペット

不可

その他

火災保険

20,000円

鍵交換代

27,500円

室内清掃費

52,800円

(退去時)

入居者サポート

SYLAプレミアムクラブ加入 24,200円(税込)/2年
更新時より 26,400円(税込)/2年

保証会社

エルズサポート

他取り扱い有り

初回50%、月額保証料700円、月額事務手数料330円～

外国籍の方

エボスGTNを利用。初回保証料60%、月額保証料2%、年間保証料無し

引渡

入居時期

期日指定2024年11月中旬

現況

居住中

解約予定日

2024-10-31

備考

- ◆お申込時、当社が運営するサービス「利回りくん」にも申込情報が登録されます。入居後、本登録を行う事ですぐにサービスを利用する事ができます。※本サービスの登録は無料です。
- ◆ペット飼育可の場合: ペット飼育時は敷金1ヶ月積み増し。
- ◆内見開始日はITANDI BBをご確認ください。
- ◆空き予定物件: 先行契約のみ申込可

※図面と現況が異なる場合は現況を優先いたします。

利回りくん



特別に優待サービス
SYLA PREMIUM Club Off
SYLA PREMIUM SUPPORT
住まいのトラブルや困りごとに対応いたします。

【設備・条件その他】

エレベーター、宅配ボックス、敷地内ごみ置き場、バルコニー、フローリング、エアコン、BS、CS、分譲賃貸、システムキッチン、バストイレ別、浴室乾燥機、追い焚き、温水洗浄便座、洗面所独立、洗面台、クロゼット、シューズボックス、オートロック、デンプルキー、防犯カメラ、モニター付きオートロック、保証会社利用可、外国人可、学生向け

新宿本店 新宿区新宿3-21-4新宿ニューワークビル1階
TEL: 03-6279-2032



みずべや
水商売のお部屋



あずま通り店 新宿区歌舞伎町1-8-3良川ビル2階
TEL: 03-6205-5732

グランパークN.東京 303

物件種別	間取り	賃料	管理費等
マンション	1K	82,500円	15,000円

セキュリティも室内設備も充実 ペット可 高級分譲賃貸マンション

セキュリティも室内設備も充実 ペット可 高級分譲賃貸マンション

敷金/保証金	0円	礼金/権利金	0円
敷引/償却金	0円	更新料	1.5ヶ月(新賃料)
更新事務手数料			
その他費用			
物件所在地	東京都板橋区舟渡1丁目19番-4		
交通	埼京線 浮間舟渡駅 徒歩9分 都営三田線 蓮根駅 徒歩18分 都営三田線 志村三丁目駅 徒歩25分		
間取り詳細			
構造	鉄筋コンクリート 3階 / 7階建		
面積	25.76㎡	向き	西
築年月	2016年1月	契約期間	普通借家契約 2年
退去日		入居時期	2024年11月5日
駐車場	バイク置き場		
設備	浴室乾燥, ガス給湯, バス・トイレ別, CS, シャワー, 2口コンロ, ガスキッチン, 温水洗浄便座, エアコン, 洗面所独立, 室内洗濯機置場, 押入, BS, モニタ付オートロック, シューズボックス, クローゼット, フローリング, トイレ有, ガスコンロ, ユニットバス, バス有, システムキッチン, 洗面化粧台, TVインターホン, デザイナーズ, エレベーター, 外壁タイル張り, 宅配BOX		
入居諸条件	ペット可, 事務所不可, 二人入居可		
損害保険	要 23,000円(2年)		
保証会社	可 保証会社必須/～50%		
備考	■入居中サポート/21450円 ■抗菌代/17600円 ■事務手数料/11000円 ■保証会社必須/～50% ■保険/23000円 ■鍵費用/22000円 ■契約期間(2年普借) ※違約金有☆AZPの賃料+1万円でスーパーゼロプラン適用★0 ■ペット飼育時条件有		

外観



その他



間取り図



新宿本店 新宿区新宿3-21-4新宿ニューターワビル1階
TEL: 03-6279-2032



みずべば
水商売のお部屋



あずま通り店 新宿区歌舞伎町1-8-3良川ビル2階
TEL: 03-6205-5732

都営三田線「志村三丁目」駅 徒歩6分 都営三田線「蓮根」駅 徒歩10分
都営三田線「志村坂上」駅 徒歩19分

FR :

クレヴィスタ板橋志村 303

東京都板橋区坂下1丁目17-14

構造 鉄筋コンクリート5階建

面積 25.41㎡

竣工 2018年7月

間取り 1K



退去予定日：2024/09/30
方角：北



セールスポイント

セキュリティ面は、TVインターホン・オートロックなど充実しているので安心して生活できます。収納はシューズボックス・クロゼットなど豊富なので、広々と空間を利用することも可能です。室内設備は浴室乾燥機・洗面所独立など充実した設備を備えています。暮らしに便利な、駅まで徒歩6分の物件です。自分のライフスタイルに必要なお住まいをお選びください。お住まい探しをサポートしてまいります。

スマートホーム

スマホアプリ「Space Core」で利用可。お部屋により設置されている機器が異なる場合や、非設置の物件もございますので現地をご確認ください。【機能】①温湿度センサー③室内防犯カメラ④赤外線家電操作機能⑤管理会社とのチャット機能など

※図面と現況が異なる場合は現況優先になります。



▼賃貸借条件

賃料	83,000円
共益費	15,000円
契約期間	2年
更新料	新賃料の1ヶ月
▼その他条件	
ペット	相談
法人	可
外国籍	留学生(語学/専/短) 敷金+1.5 社会人・大学生 敷金+1

※法人(保証会社不可):敷金+2ヶ月/礼金+2ヶ月
※水・風可:敷金+1ヶ月
※2人同居:敷金+1ヶ月
※ペット:小型犬+1ヶ月/猫+1.5ヶ月(償却)
※不動産業者入居不可(連保も不可)
※民泊転貸禁止
※先行申込可・先行契約不可

▼初期費用

敷金	0ヶ月
礼金	0ヶ月
保証:イオースカート	緊急連絡先40%
保証:ルームバンク 口振手数料¥330	緊急連絡先40%
保証:GTN	GTN 外国籍の方エポスグローバルプラン 総額家賃の100% +月次費用 総額家賃の2%
その他月額費用	リビングアシスト総合保険 800円
室内清掃費用	44,000円
鍵交換代	33,000円
その他初期費用	書類作成代: 11,000円
入居時期	予定 2024年10月下旬

新宿本店 新宿区新宿3-21-4新宿ニューパークビル1階
TEL: 03-6279-2032



みずべや
水商売のお部屋



あずま通り店 新宿区歌舞伎町1-8-3良川ビル2階
TEL: 03-6205-5732

B CITY APARTMENT ITABASHI NORTH

号室	賃料
0602	115,000円

☆おふたり入居OK!のデザイナーズマンション☆ 敷0 礼0



管理費	10,000円		
敷金	0ヶ月	礼金	0ヶ月
所在地	東京都板橋区 高島平1丁目27-6		
交通	都営三田線 西台 徒歩6分 都営三田線 蓮根 徒歩10分		
構造	鉄筋コンクリート(RC造) 6階建		
専有面積	32.86㎡	開口部方位	西
総戸数	40戸	間取り	1DK
築年月	2017/05	契約期間	2年
駐車場等	駐車場有り, バイク置き場有り, 駐輪場有り ※空き状況要確認		
入居日	11/11		
設備等	都市ガス, 公共下水, オートロック, TVドアホン, 宅配BOX, B・T別, 追い焚き機能, 洗濯機置き場室内, ベットの飼育, ガスコンロ, コンロ2口, フローリング, パルコニー, CSアンテナ, BSアンテナ, エアコン, 防犯カメラ, 温水洗浄便座, 収納, シューズインクローク, インターネット接続可, インターネット種類光, 敷地内ごみ置き場, ダブルロックキー		
備考	保証会社及び火災保険に加入必須 ・AI・スタイルプラスは火災保険費用含む(月額4.25%+700円) ・E+カド(初回40%+次年度以降1万円)は別途火災保険費用 入居時に雑費(16,500円(税込))をご負担頂きます ペット可!(猫・小型犬のいずれか1匹) ※追加敷金1ヵ月 ■駐輪場月額:300円(税別) ※入居日が変更になる場合がございます。		

- ◆共用部防犯カメラ ◆敷地内ゴミ置場完備 ◆バス・トイレ別 温水洗浄便座
- ◆TVモニター付オートロックシステム ◆浴室換気乾燥機 ◆CS/BS (別途契約)
- ◆メールBOX ◆宅配BOX ◆インターネット対応 (NIRO光別途契約)
- ◆ディンプルキー ◆ドアガード ◆インターネット対応(猫・小型犬のいずれか1匹) ※追加敷金1ヵ月
- ◆ガスキッチン2口 ◆クローゼット ◆ペット飼育可(猫・小型犬のいずれか1匹) ※追加敷金1ヵ月
- ◆フローリング ◆エアコン完備 ◆駐輪場(月額330円(込))1台のみ
- ◆電気契約は貸主指定「ENSプラン」となります

【申込審査時必要書類】 ※その他必要に応じて請求させていただきます。
個人：顔写真付身分証明書 (パスポートのみは不可) 源泉徴収票等
法人：会社概要 会社謄本 決算書 入居者身分証明書
※店舗・教室・事務所・SOHO利用不可 法人登記・法人表札不可

図面が現状と異なる場合は現状優先とします。
更新料:新賃料の1ヶ月分

新宿本店 新宿区新宿3-21-4新宿ニュータワービル1階
TEL: 03-6279-2032



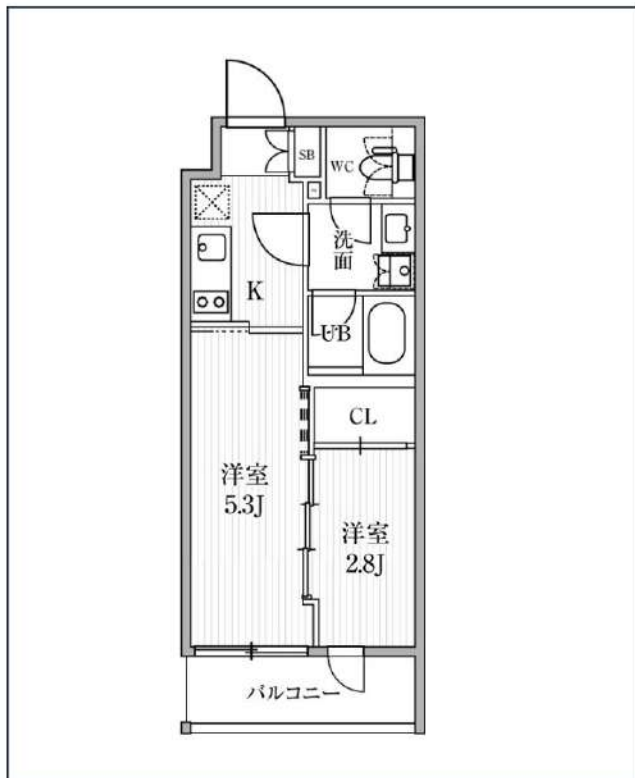
みずべや
水商売のお部屋



あずま通り店 新宿区歌舞伎町1-8-3良川ビル2階
TEL: 03-6205-5732

SYFORME東池袋

東京メトロ有楽町線「東池袋」徒歩4分
 東京メトロ丸の内線「新大塚」徒歩10分
 JR山手線「池袋」徒歩15分



号室	賃料	
404	123,000円	

共益費	10,000円		
敷金	なし	礼金	0円
所在地	東京都豊島区東池袋5丁目15-5		
構造・階建	RC 4階部分 / 地上4階、地下0階		
築年月	2022年10月	総戸数	26
間取り	2K	専有面積	25.43㎡
契約期間	普通借家2年	開口向き	北西
保険		連帯保証人	指定しない

保証会社			
その他費用	鍵交換費用24,200円 税込、Goodプレミアムα (24Hサポートのみ) 11,000円 税抜(入居時)、住宅総合保険(フレックス)20,000円 非課税(入居時)、Goodプレミアムα 登録料2,000円/税抜(入居時)		
入居時期	即入居可	退去予定日	—

備考
 特約等につきましてはGoodリアルエステート仲介会社様専用サイトの部屋詳細をご確認ください。

インターネット 使用料無料	オートロック	宅配ボックス	専用ゴミ置き場	浴室乾燥機	追い焚き	ウォシュレット	エレベーター	礼金0	洗面所独立	照明器具	洗濯機置場室内
バス・トイレ別	コンロ2口	システムキッチン	エアコン	24時間換気システム	下駄箱	防犯カメラ	光ファイバー	集合ポスト	築2年以内	即入居可	フローリング

※現況と図面に相違がある場合は 現況優先となります。

新宿本店 新宿区新宿3-21-4新宿ニュータワービル1階
 TEL: 03-6279-2032



みずべや
 水商売のお部屋



あずま通り店 新宿区歌舞伎町1-8-3良川ビル2階
 TEL: 03-6205-5732

RENECAT導入済物件★消臭抗菌効果が半永久持続
★家具・家電付賃貸へ変更可★すぐお住まいになれます

Access

東京メトロ副都心線
「要町」駅徒歩 6分

東京メトロ副都心線
「池袋」駅徒歩 16分



0201 号室 専有面積 37.67㎡

間取 1LDK

賃料 124,000円/月

共益費 7,000円/月

物件概要

所在地 / 東京都豊島区要町2丁目5-9
構造・規模 / 木造 3階建
総戸数 / 8 戸
築年月 / 2022年09月30日
入居日 / 2024年11月11日

契約条件

敷金0ヶ月・礼金0ヶ月

保証システム利用料:家賃総額の55%(最低金額5.5万円)
24Hサポート料22,000円/1年・鍵交換代22,000円
室内抗菌処理代17,600円事務手数料11,000円
当社指定賃貸入居者総合保険加入の事(別途費用)
※賃料口座引落し(口座振替手数料:月額550円)
普通賃貸借1年契約(更新型)※
※1、2回目の更新時5%の賃料改定あり。更新料は1回のみ。
2回目以降の更新料は無い為、安心して永くお住まいいただけます

- モニター付きオートロックシステム
- 防犯性の高いダブルロック・鍵デッド
- 遮音性に優れた床フローリング仕様
- 室内を快適に保つエアコン標準装備(2基)
- あると嬉しい!室内リモコン照明付き(2台)
- システムキッチン(吊戸棚・下収納有)
- お掃除しやすい!キッチン2口IHコンロ
- バスルームとトイレを独立
- 清潔な暖房便座付き温水シャワートイレ
- 雨天・外出時に便利に嬉しい!室内物干し
- ★ネット無料・Wi-Fi(ファイバー)
- ↑速度等詳細先電0120-988-660
- ★寒い日も嬉しい!追い焚き機能付きバス
- ★雨天・冬は必須!浴室換気乾燥暖房涼風機
- お化粧・身支度もしやすい独立洗面台
- 夜間の帰宅でも安心な人感センサーライト
- お洒落なオープンクローゼット
- 2人入居・外国籍入居可能/海外審査可能
- 24時間受取可能!宅配BOX
- 駐輪場:初回登録料5,500円



24時間安心サポート

設備のトラブルに24時間365日の受付体制

医療健康サービス 24

看護師が24時間365日ご相談に応じます。

新宿本店

新宿区新宿3-21-4新宿ニュータウンビル1階
TEL: 03-6279-2032



みずべや
水商売のお部屋



あずま通り店

新宿区歌舞伎町1-8-3良川ビル2階
TEL: 03-6205-5732

ハーモニーレジデンス山手巢鴨ザ・ガーデン 406

物件種別	間取り	賃料	管理費等
マンション	1DK	125,500円	15,000円

【WI-FIインターネット無料!※ファイバーゲート】ペット可 築浅高級賃貸レジデンス

【WI-FIインターネット無料!※ファイバーゲート】ペット可 築浅高級賃貸レジデンス

敷金/保証金	0円	礼金/権利金	0円
敷引/償却金	0円	更新料	1.5ヶ月(新賃料)
更新事務手数料			
その他費用			
物件所在地	東京都豊島区巢鴨4丁目16-4		
交通	都営三田線 巢鴨駅 徒歩9分 山手線 大塚駅 徒歩10分 山手線 駒込駅 徒歩22分		
間取り詳細	洋室 4.5畳		
構造	鉄筋コンクリート 4階 / 5階建		
面積	25.44㎡	向き	北東
築年月	2021年4月	契約期間	普通借家契約 2年
退去日		入居時期	2024年6月27日
駐車場			
設備	浴室乾燥, ガス給湯, バス・トイレ別, CS, シャワー, 2口コンロ, ガスキッチン, 温水洗浄便座, エアコン, 室内洗濯機置場, 押入, BS, シューズボックス, モニタ付オートロック, 洗面化粧台, ネット使用料不要, クローゼット, フローリング, トイレ有, ガスコンロ, ユニットバス, バス有, システムキッチン, TVインターホン, デザイナーズ, エレベーター, 外壁タイル張り, 宅配BOX		
入居諸条件	ペット可, 事務所不可, 二人入居可		
損害保険	要 22,000円(2年)		
保証会社	必須 保証会社必須~50%(最低保証料5万円)		
備考	■入居中サポート/21450円 ■抗菌代/17600円 ■事務手数料/11000円 ■保証会社必須~50%(最低保証料5万円) ■保険/22000円 ■鍵費用/22000円 ■契約期間(2年普借) ※違約金有 ☆AZPの賃料+1万円でスーパーゼロプラン適用★0 ■ペット飼育時条件有		

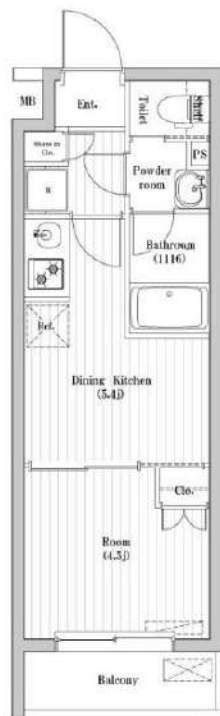
外観



その他



間取り図



新宿本店 新宿区新宿3-21-4新宿ニュータワービル1階
TEL: 03-6279-2032



みずべや
水商売のお部屋



あずま通り店 新宿区歌舞伎町1-8-3良川ビル2階
TEL: 03-6205-5732