

名称：ル・リオン下丸子 101

所在地：東京都大田区下丸子2-28-15

交通：東急多摩川線「武蔵新田」駅 徒歩9分  
東急多摩川線「下丸子」駅 徒歩12分  
東急池上線「千鳥町」駅 徒歩17分

構造：RC造 地上5階建

築年数：2013年10月

契約期間：普通借家2年間(更新料:新賃料の1.5ヶ月分)

賃料：85,000円

管理費：—

礼金：1ヶ月

敷金：1ヶ月(償却:クリーニング費用を含む)

入居日：2024年9月24日退去予定/10月8日入居可能予定

面積：21.1㎡

備考：・フレックス少額短期保険

(2年/¥23,000~¥30,000のプランからお選び下さい。)

・Bリリーブ(24時間安心サービス)2年/20,000円+税

・鍵交換費用 20,000円+税

・保証会社加入必須(Casaから審査をかけさせていただきます)

Casa:総賃料の50%(500円+税/月)(10,000円/年)

※審査結果により、保証会社の変更をお願いする場合があります。

・解約予告2ヶ月前(短期解約違約金有り)

・ペット飼育 2匹まで飼育可◎

小型犬(敷金+1ヶ月)/猫(敷金+1.5ヶ月)

(ペット敷金は預かりになります。)

・図面と現況が異なった場合は現況優先します。

・契約書発行後のキャンセルは33,000円(税込)の手数料を頂戴します。

- モニター付オートロック
- 防犯カメラ
- 24時間セキュリティ
- ダブルロック
- 宅配ボックス
- 敷地内ゴミ置場
- エレベーター
- グリル付2口ガスシステムキッチン
- 独立洗面台
- 浴室換気乾燥機
- 温水洗浄便座



〔建物管理〕

株式会社インヴァランス 03-5302-7177

駐車場・バイク置場・駐輪場 有(空要確認)





RENECAT導入済物件★消臭抗菌効果が半永久持続  
★家具・家電付賃貸へ変更可★すぐお住まいになれます

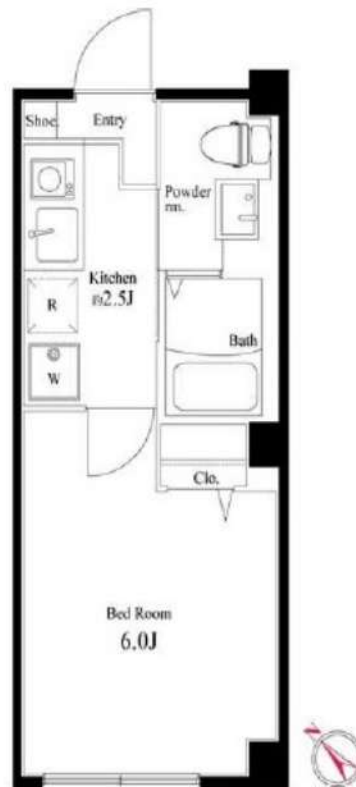
Access

東急目黒線  
「武蔵小山」駅徒歩 5分

東急池上線  
「戸越銀座」駅徒歩 13分



- スタイリッシュな外観
- カラーTVモニター付オートロック
- 共用部防犯カメラ
- 防犯性の高いディンプルキー
- 洋室エアコン標準装備
- 床フローリング仕様
- オリジナルシステムキッチン
- 1口IHコンロ
- バスルームとトイレを独立
- 室内洗濯機置場
- ★雨天・冬は必須!浴室換気乾燥暖房機
- パウダールーム洗面台
- 温水シャワートイレ
- ★ネット使い放題:ケーブルテレビ品川
- ↑速度等詳細はTel.0120-559-470
- 防犯シャッター
- BS/CS/CATV(別途費用)
- 24時間受取可能宅配BOX
- 駐輪場初回登録料5,500円
- ペット可(小型1匹)敷金1ヶ月追加



0205 号室 専有面積 20.24㎡

間取 1K

賃料 85,000 円/月

共益費 12,000 円/月

物件概要

所在地/ 東京都品川区小山3丁目10-2  
構造・規模/ 鉄骨造 4階建  
総戸数/ 12 戸  
築年月/ 2016年09月30日  
入居日/ 2024年11月16日

契約条件

保証金1ヶ月 (契約時償却)

保証システム利用料:家賃総額の55%(最低金額5.5万円)  
保証金契約時償却(保証金プランで契約の場合)  
24Hサポート料22,000円/1年・鍵交換代22,000円  
室内抗菌処理代17,600円事務手数料11,000円  
当社指定賃貸入居者総合保険加入の事(別途費用)  
※賃料口座引落し(口座振替手数料:月額550円)  
普通賃貸借1年契約(更新型)※  
※1、2回目の更新時5%の賃料改定あり。更新料は1回のみ。  
2回目以降の更新料は無い為、安心して長くお住まいいただけます  
◆ガスコンロとIHコンロの部屋があります。  
※室内写真は別部屋になります

24時間安心サポート

設備のトラブルに24時間365日の受付体制

医療健康サービス 24

看護師が24時間365日ご相談に応じます。

※図面と現況が異なる場合、現況優先とさせていただきます。  
※退去時清掃費用、更新時更新費用等がございます。

新宿本店

新宿区新宿3-21-4新宿ニュータワービル1階  
TEL: 03-6279-2032



みずもとや  
水商売のお部屋

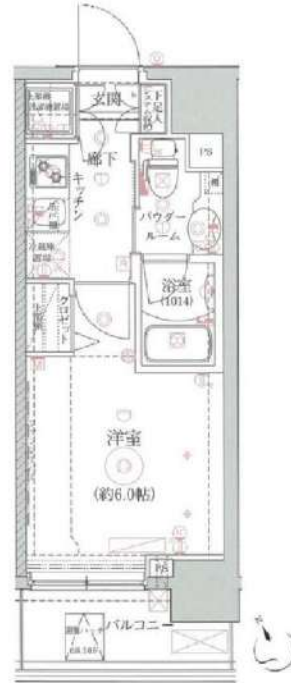


あずま通り店

新宿区歌舞伎町1-8-3良川ビル2階  
TEL: 03-6205-5732

# クレイシア品川戸越銀座

分譲賃貸マンション  
インターネット(Wi-Fi) 無料!



写真はイメージです  
フローリングカラー：ライトブラウン  
インターネットはギガプライズのみ利用可  
※民泊利用禁止  
※ペット飼育不可

保証会社加入必須

- I、新日本信用保証  
①初回賃料総額4.0% (年額1万円)  
②初回賃料総額3.0% (年額無)  
③学生プラン初回3万円4年間年額無  
(5年目～年額1万円)※要学生証コピー  
口座振替手数料 216円(税込)/月

II、クレディセゾン

- ①初回賃料総額4.0% (年額1万円更新)  
※賃料(管理費込)が15万円以上年額1.4万円  
②学生プラン初回1.5万円年額1万円※要学生証コピー

号室	賃料		
1002	89,000円		
管理費	10,000円		
敷金	1ヶ月	礼金	1ヶ月
所在地	東京都品川区 平塚3丁目13-15		
交通	東急池上線 戸越銀座 徒歩6分 東急池上線 荏原中延 徒歩7分 都営浅草線 戸越 徒歩7分		
構造	鉄筋コンクリート(RC造) 12階建		
専有面積	20.51㎡	開口部方位	南西
総戸数	31戸	間取り	1K
築年月	2017/02	契約期間	2年
入居日	11月下旬 10/31退去(入居中)		
設備等	都市ガス, 公共下水, 宅配BOX, バス・トイレ別, 浴室乾燥機, 室内洗濯機置き場, ガスコンロ, コンロ2口, バルコニー, エレベーター, エアコン, 独立洗面台, 防犯カメラ, 温水洗浄便座, ネット無料, グリル, モニタ付オートロック, ゴミ置場, シリンダーキー(ディンプル), ダブルロックキー, 24時間緊急通報システム		
備考	※365日以内の解約の場合、短期解約違約金 賃料(管理費込) 1ヶ月分 ※更新事務手数料: 新賃料の0.5ヶ月分 ※ルームクリーニング代(退去時支払): 38,500円(税込) FAST ASSIST24/月額: 850円(税込) 室内除菌消毒代: 5,500円(税込) 鍵交換料: 30,800円(税込) 保険料: 20,000円 2年 解約予告: 1ヶ月前		

図面が現状と異なる場合は現状優先とします。  
更新料: 新賃料の1ヶ月分

新宿本店 新宿区新宿3-21-4新宿ニュータワービル1階  
TEL: 03-6279-2032



みずべや  
水商売のお部屋



あずま通り店 新宿区歌舞伎町1-8-3良川ビル2階  
TEL: 03-6205-5732



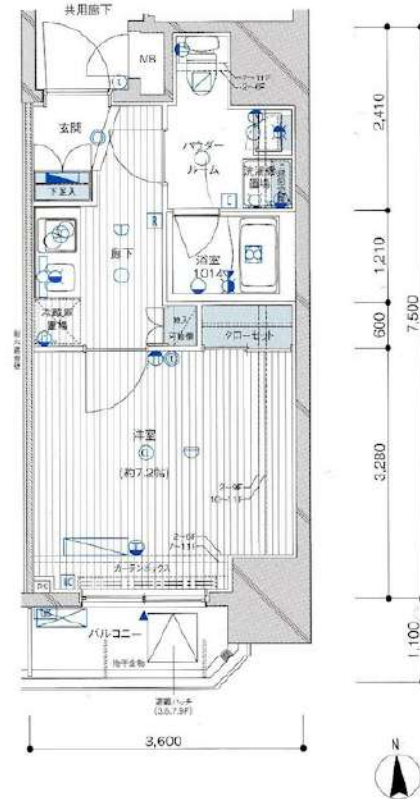
# ☆角部屋☆ペット飼育可能☆独立洗面台☆

防犯カメラ,外壁タイル張り,分譲タイプ,南面バルコニー,2F以上,オートロック,モニタ付オートロック,ダブルロック,ディンプルキー,ダブルディンプルキー,24時間緊急通報システム,セキュリティ有り

【外観】



【間取り図】



※図面と現状が異なる場合は現状優先となります。

賃料	95,000円		
管理費等	10,000円	間取り	1K
敷金	無	礼金	1ヶ月
敷引 償却金	- -	保証金	-
建物名	メインステージ西蒲田Ⅱ		
物件種別	マンション	号室	0804号室
建物所在地	東京都大田区西蒲田7丁目54-7		
交通	京浜東北線 蒲田 徒歩7分 東急多摩川線 蒲田 徒歩7分		
間取詳細	洋室(7.2畳)		
構造・規模	鉄筋コンクリート11階建 8階		
専有面積	25.74㎡	向き	南
築年月	2011年1月31日	契約期間	2年
入居時期	2024年10月中旬予定	更新料	1.5ヶ月(新賃料)
損害保険	有 15,000円 24ヶ月		
駐車場	駐輪場,バイク置き場		
設備	エレベーター,24時間ゴミ出し可,風除室,敷地内ゴミ置き場,宅配BOX,システムキッチン,2口コンロ		
その他費用	[一時金] ハウスクリーニング費用(退去時請求:49,500円 退去時鍵交換費用(契約時請求):29,700円 AMLクラブサポート費用(契約時請求):16,500円 [備考] ①短期解約違約金有(2エアコンクリーニング費用(1台あたり16,500円税込)・退去時請求)		
入居諸条件	ペット可 事務所不可 楽器等の使用不可 二人相談		
保証会社	必須 家賃総額より50%～		
備考	ペット可(敷1) 引越し業者指定 保証会社必須(エポス) 退去時要清掃代 解約予告50日前 電力業者指定有		

情報更新日 2024年9月2日

No.05460804

**新宿本店** 新宿区新宿3-21-4新宿ニュータワービル1階  
TEL: 03-6279-2032



**みずぺや**  
水商売のお部屋



**あずま通り店** 新宿区歌舞伎町1-8-3良川ビル2階  
TEL: 03-6205-5732





# メイクス品川戸越パークプレイス 303

賃貸マンション



## 戸越駅徒歩10分！インターネット無料♪

1K	専有面積	25.47㎡
賃料	111,000円	
管理費	12,000円	
礼金	1ヶ月	敷金 1ヶ月
入居時期	相談	

### ◆アクセス

都営浅草線「戸越」駅徒歩 9分

東急大井町線「戸越公園」駅徒歩10分 山手線「大崎」駅徒歩14分

### ◆物件概要

- ・住所/東京都品川区豊町1丁目 10-2
- ・構造/鉄筋コンクリート造地上階数 5階
- ・築年数/2022年10月
- ・駐車場/無・駐輪場/設備有 ・バイク置き場/設備有 ※設備有の場合は要問い合わせ
- ・向き/南
- ・契約期間/普通借家契約 2年
- ・更新料/新賃料の 1.5 ヶ月+更新事務手数料16,500円(税込)

### ◆初期費用

- ①保証委託料/にじいろ◎月額保証料：賃料+管理費の1%※最低保証料1,000円 ◎初回保証委託料：賃料+管理費の80%
- ②決済手数料：毎月550円(税込)
- ③損害保険/有り 火災保険 24ヶ月 23,000円
- ④当月分分割賃料
- ⑤翌月分賃料
- ⑥その他費用/安心入居サポート(税込・必須):22,000円 鍵交換費用(税込・必須):33,000円

### ◆入居諸条件

ペット(相談)、ルームシェア(相談)、外国人入居(相談)、学生専用(相談)、楽器使用(相談)、高齢者(相談)、子供(不可)、事務所(不可)、性別(不問)、単身(可)、二人入居(相談)、法人(可)、未成年契約(不可)

### ◆設備

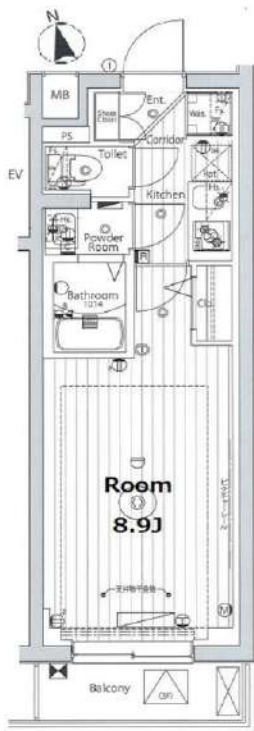
2F以上、オートロック、ダブルロック、ティンブルキー、モニター付オートロック、角住戸、南面バルコニー、デザイナーズ、外壁タイル張り、防犯カメラ、メールボックス、セキュリティ会社加入済、24時間換気システム 2ロコンロ、BS、CS、インターホン、エアコン、ガスコンロ設置済、ガス給湯、クローゼット、システムキッチン、シューズボックス、トイレ有、ネット使用料不要、バス・トイレ別、バス有、マルチメディアコンセント、ユニットバス、温水洗浄便座、給湯、高速ネット対応、室内洗濯機置場、人感照明センサー、洗面化粧台、洗面所独立、洗面台、暖房、浴室乾燥、24時間ゴミ出し可、エレベーター、宅配BOX、敷地内ゴミ置き場

### ◆備考

- 短期解約違約金有(1年末満解約：賃料+管理費1.5ヶ月分)
- 2ヶ月前解約予告
- 先行申込不可
- 法人契約の場合：礼金1ヶ月追加で法人規定ご相談可能
- 退去時ルームクリーニング費用(税込)：39,600円
- 退去時エアコン内部洗浄費用(税込)：13,200円/台
- ネット無料：つなくネット 全戸一括型、使用時の環境・状況により速度が低下する場合有
- ペット：小型犬または猫2匹まで 1匹につき敷金1ヶ月追加、退去時償却
- 楽器：但し消音機能付き・アップライトピアノ、ドラム、音楽不可・居住者よりクレームがあった場合即時使用中止

### ◆周辺施設

- ・戸越銀座銀六商店街
  - ・サガ 薬局
  - ・どっきり加賀の物フォート 戸越銀座初対店
  - ・サトドラッグ 戸越銀座店
- ※作成時データの為、現状とは異なる場合がございます。



※図面と異なる場合は現況を優先となります。  
※賃料発生日は申込から原則2週間となります。

新宿本店

新宿区新宿3-21-4新宿ニュータウンビル1階  
TEL：03-6279-2032



みずべや  
水商売のお部屋



あずま通り店

新宿区歌舞伎町1-8-3良川ビル2階  
TEL：03-6205-5732



# ラフィスタ品川ベイ 0502

物件種別	間取り	賃料	管理費等
マンション	1LDK	152,500円	12,000円

## インターネット対応(個別契約)

ライブズでんき加入で電気代1ヶ月分無料!!  
【※内見予約はいい生活スクエアよりお願いします。】



※図面と異なる場合は現況を優先となります。

敷金/保証金	152,500円	礼金/権利金	152,500円
敷引/償却金		更新料	1.5ヶ月(新賃料)
更新事務手数料			
その他費用	[一時金] 事務手数料: 11,000円, 鍵交換代: 38,500円 [月次費用] naviサポート: 990円 [備考] 解約予告2ヶ月前・更新料1.5ヶ月		
物件所在地	東京都品川区勝島1丁目3-3		
交通	東京モノレール 大井競馬場前駅 徒歩8分 京急本線 鮎洲駅 徒歩12分 りんかい線 品川シーサイド駅 徒歩17分		
間取り詳細	LDK 10.70, 洋室 6.00		
構造	鉄筋コンクリート 5階 / 7階建		
面積	40.75㎡	向き	東
築年月	2013年8月29日	契約期間	普通借家契約 2年
退去日	2024年9月11日	入居時期	2024年10月上旬 予定
駐車場			
設備	24時間換気システム, 3口以上コンロ, BS, CS, TVインターホン, エアコン, ガスコンロ設置済, ガス給湯, クローゼット, システムキッチン, シューズボックス, バストイレ別, マルチメディアコンセント, 温水洗浄便座, 火災報知機, 室内洗濯機置場, 人感照明センサー, 洗面化粧台, 洗面所独立, 追い焚き風呂, 浴室乾燥, 浴室暖房, エレベーター, 宅配BOX, 敷地内ゴミ置き場		
入居諸条件	ペット相談, 楽器使用不可, 事務所不可, 法人可		
損害保険	要 フレックス少額短期保険 20,000円 (2年)		
保証会社	必須 初回保証料(賃料+管理費+naviサポート等)×50%~(外国籍の方80%~)月次保証料 1%~		
備考	【申込審査時に本人確認のご連絡を致します。】インターネット個別契約 ☆ペット飼育 猫・小型犬1匹まで可 飼育時、別途敷金1ヶ月 短期解約違約金有(1年未満解約の場合賃料の1ヶ月分) ライブズでんき加入で電気代1ヶ月分無料!!【※内見予約はいい生活スクエアよりお願いします。】入居者用アプリ(いい生活Home)の登録が必須となっております。 ※駐車場・駐輪場・バイク置き場はご利用いただけません。		

新宿本店 新宿区新宿3-21-4新宿ニュータワービル1階  
TEL : 03-6279-2032



みずべや  
水商売のお部屋



あずま通り店 新宿区歌舞伎町1-8-3良川ビル2階  
TEL : 03-6205-5732