

ビバリーホームズ稲田堤 201

分譲賃貸タイプ！
ペット飼育可能！（小型犬か猫1匹迄）



賃貸条件	賃料 敷金	60,000円 0ヶ月	共益費 礼金	10,000円 1ヶ月
所在地	神奈川県川崎市多摩区菅野戸呂7-2			
交通	南武線「稲田堤」駅 徒歩10分 京王相模原線「京王稲田堤」駅 徒歩12分 南武線「矢野口」駅 徒歩19分			
種別	賃貸マンション	構造	鉄筋コンクリート	
規模	地上5階建て/2階部分	間取	1K	
専有面積	20.18㎡	築年数	2017年12月	
入居可能日	相談(退去済み)	現況	空家	
更新料	新賃料の1.5ヶ月	向き	東	
保険	18,000円(2年)	鍵交換代 ※税込	38,500円	
保証会社	※エポス ルームIDからの審査になります。 【ルームID】月額総賃料の50%/月次保証料、月額総賃料の1.5% ●エポスグローバルプラン利用時:月額総賃料の100%,月額総賃料の2% 【ナップ】月額総賃料の50%/年間保証料10,000円/引落手数料550円(税込)			
費用	プレミアムデスク(税込/2年): 16,500円 害虫バリア(税込): 16,500円 契約時ルームクリーニング費用(税込): 44,000円			
必要書類	■審査時:顔写真付き身分証・在籍証明 ■契約時:無			
その他	ペット	可能	楽器	不可
	事務所	不可	法人	可
	駐輪場	有	バイク	有
	駐車場	有	トランク ルーム	無
	先行	申込(内見後契約)	インター ネット	別途契約 NTT
備考	■短期解約違約金:1年未満2カ月 ■解約予告:2カ月前 ■プレミアムデスク代の中に登録料4,400円(税込)を含みます。 ■PET飼育時 礼金1ヶ月プラス ■駐輪場等の共用部については【共用管理】まで直接問合せ下さい。 ■本物件は電子契約となります。 ■オール電化			
共用管理	東急コミュニティー 0570-039-109			

※図面と現況が異なる場合は、現況優先となります。 情報掲載日 2024/8/31

※写真は参考となります



ファミリーマート 和泉多摩川駅前店まで4595m
モスバーガー和泉多摩川駅前店まで4607m
ニューヤヒロ 和泉多摩川店まで4706m



新宿本店 新宿区新宿3-21-4新宿ニューワールドビル1階
TEL: 03-6279-2032



みずべや
水商売のお部屋



あずま通り店 新宿区歌舞伎町1-8-3良川ビル2階
TEL: 03-6205-5732

ラフィスタ川崎 V 502

物件種別	間取り	賃料	管理費等
マンション	1K	74,500円	16,000円

【Wi-Fiインターネット無料※シーファイブ】ペット可 高級分譲賃貸マンション

【Wi-Fiインターネット無料※シーファイブ】ペット可 高級分譲賃貸マンション

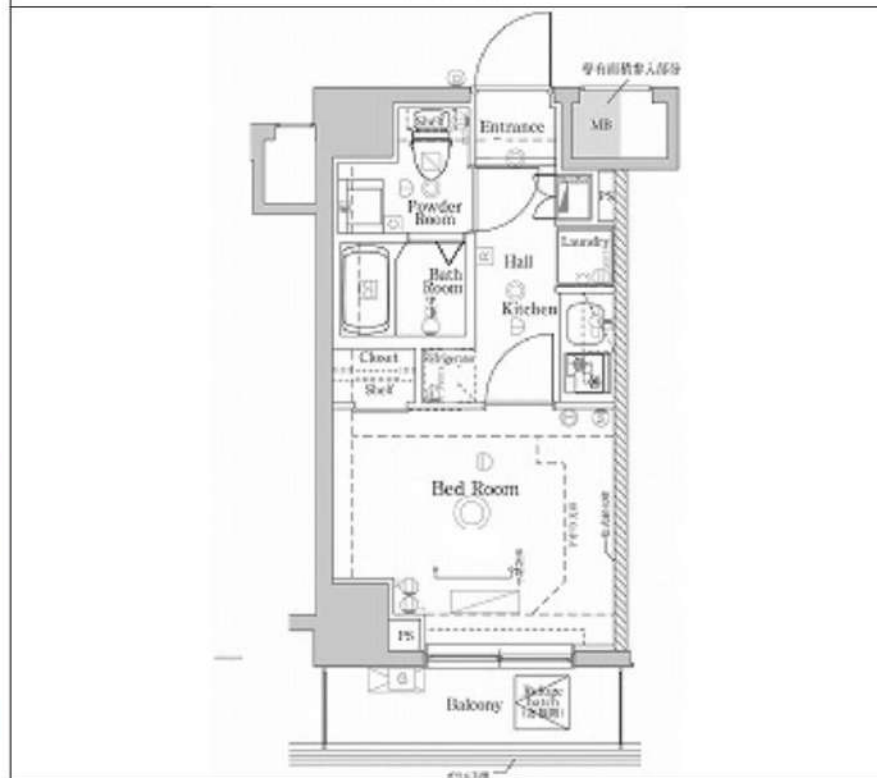
外観



その他



間取り図



※図面と異なる場合は現況を優先となります。

敷金/保証金	0円	礼金/権利金	0円
敷引/償却金	0円	更新料	1.5ヶ月(新賃料)
更新事務手数料			
その他費用			
物件所在地	神奈川県川崎市川崎区榎町7-10		
交通	京浜東北線 川崎駅 徒歩11分 京急本線 京急川崎駅 徒歩10分 南武線 川崎駅 徒歩11分		
間取り詳細			
構造	鉄筋コンクリート 5階 / 8階建		
面積	20.62㎡	向き	南西
築年月	2018年9月	契約期間	普通借家契約 2年
退去日		入居時期	即入居
駐車場	駐輪場 バイク置き場		
設備	24時間換気システム, 浴室乾燥, ガス給湯, バス・トイレ別, CS, 押入, 2口コンロ, ガスキッチン, 温水洗浄便座, エアコン, 室内洗濯機置場, シャワー, BS, 人感照明センサー, モニタ付オートロック, 洗面化粧台, ネット使用料不要, クローゼット, フローリング, システムキッチン, トイレ有, ガスコンロ, ユニットバス, ガスコンロ設置済, バス有, シューズボックス, TVインターホン, デザイナーズ, エレベーター, 外壁タイル張り, 宅配BOX		
入居諸条件	ペット可, 事務所不可, 二人入居可		
損害保険	要 23,000円(2年)		
保証会社	必須 保証会社必須/～50%		
備考	■入居中サポート/21450円 ■抗菌代/17600円 ■事務手数料/11000円 ■保証会社必須/～50% ■保険/23000円 ■鍵費用/22000円 ■契約期間(2年普借)※違約金有☆AZPの賃料+1万円でスーパーゼロプラン適用★50 ■ペット飼育時条件有※初期費用・内見予約・お申込みは仲介業者専用サイトをご確認ください※		

新宿本店 新宿区新宿3-21-4新宿ニュータワービル1階
TEL: 03-6279-2032



みずべや
水商売のお部屋



あずま通り店 新宿区歌舞伎町1-8-3良川ビル2階
TEL: 03-6205-5732

デュラ・カーサ根光Ⅱ

住み替え応援システムRe・Room
家賃でポイントがたまる！
住み替えで使ってお得！

安心管理システム24時間管理
学生・女性にオススメ

BBM-NET月額基本使用料無料

カウンターキッチン

バス・トイレ別、独立洗面台

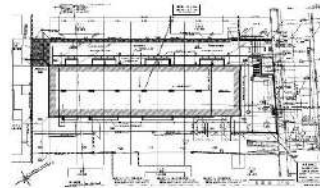


新生活応援
家具家電リース

【配達料無料】 【設置料無料】 【撤去料無料】

新生活をはじめるのに初期費用が抑えらる！

	家具4点セット	家具・家電10点セット
家賃	月額 5,500 円	月額 9,900 円
申込	月額 4,400 円	月額 8,800 円



■ACCESS

小田急多摩線 五月台駅 徒歩8分
小田急多摩線 栗平 徒歩11分
小田急小田原線 柿生 徒歩25分

201号室	賃料	81,000円
	管理費	3,000円
	敷金 0ヶ月 礼金 1ヶ月	

■OUTLINE

間取り	1LDK	タイプ		専有面積	47.78㎡
入居日	2024年10月上旬	内見	9/23~現地対応予定		
「木下の賃貸」友の会費 2,640 円(税込) /月額					
所在地	神奈川県川崎市麻生区白鳥1丁目13-23				
構造	木造	規模	2階建2階		
竣工日	2017年2月	総戸数	14戸		
駐輪場	有り	空き	要確認		
駐車場	—	空き	—		
駐車場賃料	—	—	駐車場礼金及び仲介手数料 —		
ペット飼育	不可	—	ペット飼育の場合の敷金 —		
方位	南東	ガス	都市ガス		
建物管理会社	株式会社木下の賃貸				

■LEASE CONDITION

契約期間	2年	更新料	新賃料	1.25	ヶ月
解約予告	1ヶ月前に文書で当社宛に通知				
鍵交換代	27,500 円(税込)	消毒代	26,400 円(税込)		
定額ルームクリーニング代	74,800 円(税込)				

■EQUIPMENT

オートロック		洗濯機置場	○	バルコニー	○
エレベーター		浴室乾燥機	○	CATV	○
TVモニター付きインターフォン	○	洗浄機能付暖房便座		BSアンテナ	
宅配ボックス		追い焚き		CSアンテナ	
ガスコンロ	○	居室床材フローリング	○	カーシェアリング	
IHクッキングヒーター		エアコン	○		
独立洗面台	○	浄化槽			

備考

※保証会社利用必須です。木下グループをご利用の場合、初回保証料80%と月額550円(税込)の利用手数料、また2年毎に20,000円の継続保証委託料が必要です。※CATV、インターネット等対応物件の場合、利用時は別途契約、費用がかかります。※契約時に定額ルームクリーニング代として63,800円(税込)~(お部屋の広さにより異なります)です。※BBM-NET対応物件の場合、月額基本使用料は無料ですが、オプションサービスには別途費用がかかります。※入居者補償制度あり※抗菌消毒代26,400円(税込)

※木下の賃貸友の会加入必須。月額1,980(税込)円~/法人プラン月額990円(住友のトラベル緊急サポートのみ) ※12ヶ月満期の解約時、賃料1ヶ月分の違約金がかかります。

※図面と現況が異なる場合には現況を優先とします。

新宿本店

新宿区新宿3-21-4新宿ニュータウンビル1階
TEL : 03-6279-2032



みずべや
水商売のお部屋



あずま通り店

新宿区歌舞伎町1-8-3良川ビル2階
TEL : 03-6205-5732

レアライズ新丸子

402

東急東横線「新丸子」徒歩3分
東急目黒線「新丸子」徒歩3分
JR横須賀線「武蔵小杉」徒歩9分

ペット相談可能!(敷金1ヶ月償却)



間取り	1K		
賃料	83,500円		
管理費/共益費	10,000円		
条件	敷金:0ヶ月 / 礼金:1ヶ月		
所在地	神奈川県川崎市中原区丸子通1丁目667-5		
構造/階建/所在階	RC / 10階 / 4階部分		
専有面積	21.15㎡		
築年数	2021年7月		
契約期間	普通借家 / 1年		
更新料	0.5	更新事務手数料	0.275ヶ月税込み
保険情報	10,000円 / 1年	解約予告	2ヶ月前
退去予定日	2024年10月31日	入居時期	2024年11月中旬
保証会社	東京A ^o -トモト保証、保証料(初回契約時)50%、保証料(月額)1%、月額プラン(月額賃料総額の3%) / 初回・年間保証料なしも選択可		
その他費用	契約事務手数料:3,300円(入居時)、鍵交換代:27,500円(入居時)、消臭除菌代:8,800円(入居時)、あんしんサポートα(1年間):16,500円(年額)		
設備	オートロック、防犯カメラ、宅配ボックス、駐輪場、バイク置場、24Hゴミ出し可、エレベーター1基、インターネット使用料無料、TVモニター付きインターフォン、エアコン、浴室乾燥機、温水洗浄便座、コンロ2口設置済、独立洗面台、クローゼット、下駄箱、室内洗濯機置き場、バス・トイレ別室、ベランダ・バルコニー、システムキッチン、24H換気システム、BS、CS		
備考	解約通知:2ヶ月前、1年未満解約の場合賃料1ヶ月分の違約金あり、空き予定の物件は先行契約、退去時クリーニング費用:借主負担、駐車場・駐輪場の空き状況等は下記共用部のお問い合わせ先へご確認下さい		
共用部の問合せ先	株式会社レアリンク 03-6271-0909		



新宿本店 新宿区新宿3-21-4新宿ニュートワビル1階
TEL: 03-6279-2032



みずべや
水商売のお部屋



あずま通り店 新宿区歌舞伎町1-8-3良川ビル2階
TEL: 03-6205-5732

ルーブル川崎宮前平 103

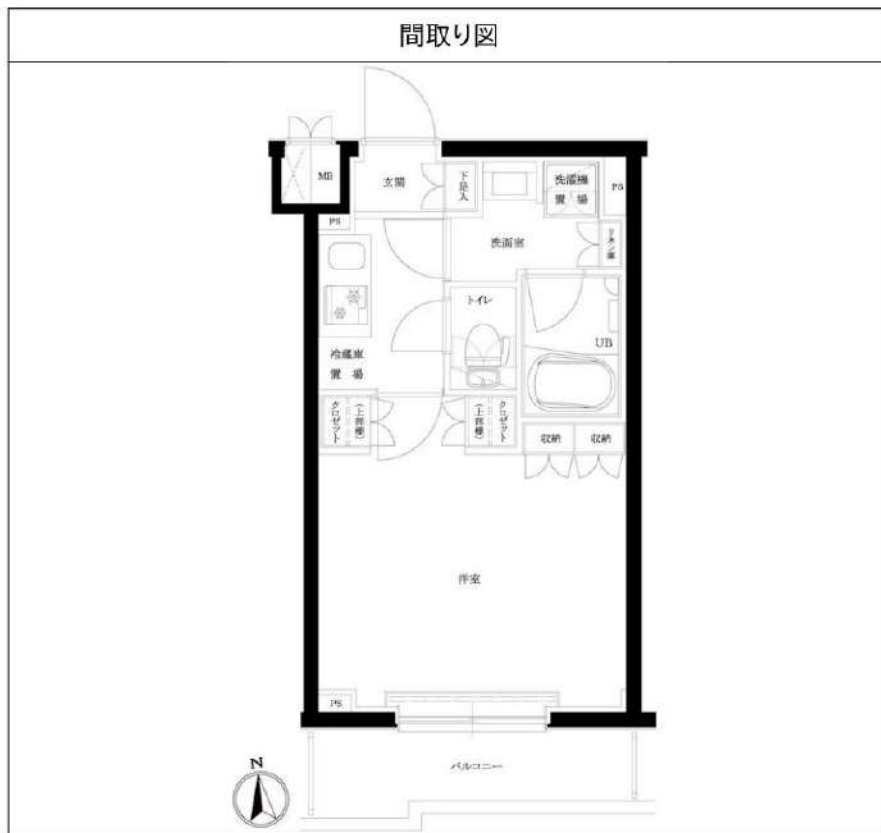
物件種別	間取り	賃料	管理費等
マンション	1K	84,500円	7,500円

敷金/保証金	0円	礼金/権利金	84,500円
敷引/償却金	0円	更新料	1ヶ月(新賃料)
更新事務手数料	0円		

その他費用	[一時金]TFDclub: 17,000円, 鍵交換費用: 16,500円, ルームクリーニング費用(退去時): 55,000円		
-------	--	--	--

24時間緊急通報システム,オートロック,ダブルディンプルキー,ダブルロック,ディンプルキー,モニタ付オートロック,外壁タイル張り,分譲タイプ,防犯カメラ,管理室,メールボックス,セキュリティ会社加入済

物件所在地	神奈川県川崎市宮前区小台1丁目3番5号		
交通	東急田園都市線 宮前平駅 徒歩5分		



間取り詳細	1階: 洋室 7.50畳, K 1.50畳		
構造	鉄筋コンクリート 1階 / 5階建		
面積	25.46㎡	向き	南
築年月	2022年2月中旬	契約期間	普通借家契約 2年
退去日	2024年10月2日	入居時期	2024年10月中旬
駐車場	駐輪場		
設備	24時間換気システム,2口コンロ,BS,CATV,CS,TVインターホン,エアコン,ガスコンロ設置済,ガス給湯,クローゼット,システムキッチン,シャワー,トイレ有,バス・トイレ別,バス有,フローリング,ユニットバス,温水洗浄便座,火災報知機,光ファイバー,室内洗濯機置場,照明付き,洗面化粧台,洗面所独立,全室照明付き,浴室乾燥,24時間ゴミ出し可,エレベーター,宅配BOX,敷地内ゴミ置き場		
入居諸条件			
損害保険	要 全管協少額短期保険株式会社 18,000円(2年)		
保証会社	必須 初回保証料30%(家賃+共益費)年間保証料10000円 ※学生初回保証料9000円		
備考	タイル貼分譲賃貸 浴室換気乾燥機 TVモニター付インターホン バス・トイレ別 2口ガスシステムキッチン 宅配BOX		

※図面と異なる場合は現況を優先となります。

新宿本店 新宿区新宿3-21-4新宿ニートーワビル1階
TEL: 03-6279-2032



みずべや
水商売のお部屋

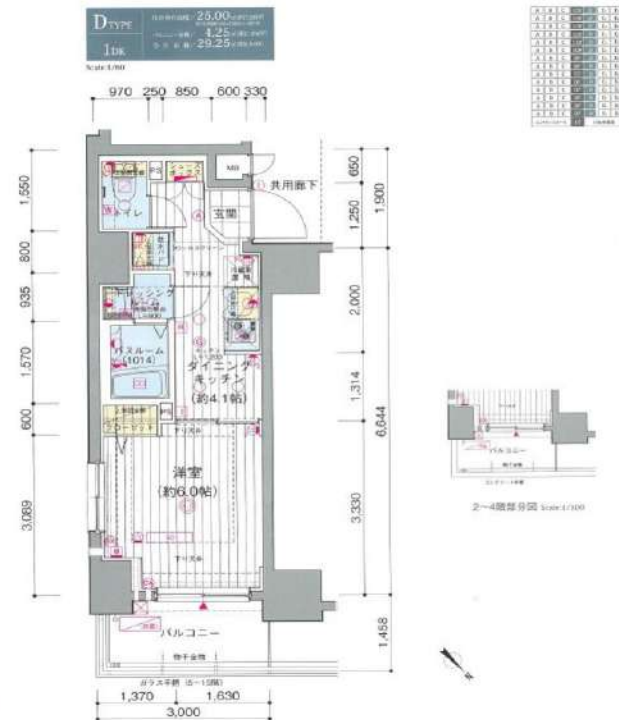


あずま通り店 新宿区歌舞伎町1-8-3良川ビル2階
TEL: 03-6205-5732

エステムプラザ川崎

404 号室

ビジネスパーソンや学生さんにオススメ。充実設備の駅近分譲賃貸マンションです。



利回りくん



特別ご優待サービス
SYLA PREMIUM Club Off
SYLA PREMIUM SUPPORT
 住まいのトラブルの困りごとに対応いたします。

【設備・条件その他】

エレベーター、宅配ボックス、敷地内ごみ置き場、バルコニー、フローリング、エアコン、BS、CS、ネット使用料不要、分譲賃貸、システムキッチン、バストイレ別、浴室乾燥機、追い焚き、温水洗浄便座、洗面所独立、洗面台、クロゼット、シューズボックス、オートロック、防犯カメラ、モニター付きオートロック、保証会社利用可、外国人可、学生向け、小型犬可、猫可

※図面と現況が異なる場合は現況を優先いたします。

賃料

89,000円			
共益費	5,000円		
敷金	0ヶ月	礼金	1ヶ月

所在地

神奈川県川崎市川崎区東田町

交通

京浜東北線川崎駅 徒歩7分
 京急本線京急川崎駅 徒歩9分

建物

構造・規模	鉄筋コンクリート・15階建		
所在階	4階	間取	1DK
築年月	2016年1月	方角	北東
平米数	壁芯25.00㎡	バルコニー面積	4.25㎡

契約

種別	普通借家契約	契約期間	2年
解約予告	2ヶ月前（大手法人の場合相談可）		
更新料	1ヵ月	ペット	可能

その他

火災保険	20,000円	鍵交換代	27,500円
室内清掃費	52,800円（退去時）		
入居者サポート	SYLAプレミアムクラブ加入 24,200円（税込）/2年 更新時より 26,400円（税込）/2年		

保証会社

エルズサポート 他取り扱い有り
 初回50%、月額保証料700円、月額事務手数料330円～
 外国籍の方 エボスGTNを利用。初回保証料60%、月額保証料2%、年間保証料無し

引渡

入居時期	相談		
現況	賃貸中	解約予定日	2024-08-31

備考

- ◆お申込時、当社が運営するサービス「利回りくん」にも申込情報が登録されます。入居後、本登録を行う事ですぐにサービスを利用する事ができます。※本サービスの登録は無料です。
- ◆ペット飼育可の場合：ペット飼育時は敷金1ヶ月積み増し。
- ◆内見開始日はITANDI BBをご確認ください。
- ◆空き予定物件：先行契約のみ申込可

新宿本店 新宿区新宿3-21-4新宿ニュータワービル1階
 TEL：03-6279-2032



みずべや
 水商売のお部屋



あずま通り店 新宿区歌舞伎町1-8-3良川ビル2階
 TEL：03-6205-5732

フェニックス川崎参番館 1106

物件種別	間取り	賃料	管理費等
マンション	1K	92,000円	6,000円

敷金/保証金	92,000円	礼金/権利金	92,000円
敷引/償却金		更新料	1ヶ月(新賃料)
更新事務手数料			

その他費用
 [一時金] 鍵交換費用(税込): 27,500円
 [月次費用] 家財保険+付帯サービス(税込): 1,735円
 (備考) ■契約時: 当月分+翌月分の賃料・管理費をお支払い頂きます ■ペット飼育時: 敷金1ヶ月追加(別途飼育相則参照・要申請書) ■解約時: ルームクリーニング費用及び借主負担分の原状回復費用をお支払い頂きます

物件所在地 神奈川県川崎市川崎区砂子2丁目6-16

交通 東海道本線(東日本) 川崎駅 徒歩5分
 京浜東北線 川崎駅 徒歩5分
 南武線 川崎駅 徒歩5分

間取り詳細 11階: 洋室 7.20畳

構造 鉄筋コンクリート 11階 / 14階建

面積 25.02㎡ 向き 西

築年月 2013年4月18日 契約期間 普通借家契約 2年

退去日 入居時期 相談

駐車場 要問合せ 駐輪場 バイク置き場

設備 2口ガス 独立洗面台 脱衣室 浴室換気乾燥機 追焚 温水洗浄便座 フローリング 角部屋 二面採光

入居諸条件 ペット可

損害保険

保証会社 必須 トーシンライフ、オリコフォレントインシュア、全保連/保証料: 初回=賃料等×50%、月額=賃料等×1%

備考 ■民泊利用不可 ■自転車: 月額500円 バイク: 月額2,000円(契約時2年間一括払い※台数要確認) ■部屋タイプ: G ◆内見予約は『スマート内覧』◆■外国籍相談可(申込条件: 在留カード必須、日本語読み書き出来る方、連帯保証人必須: 日本人又は永住者) ■一部法人保証会社未加入時: 敷金・礼金を各1ヶ月追加 ※内装は入居までに変更となる場合がございます



※図面と異なる場合は現況を優先となります。

新宿本店 新宿区新宿3-21-4新宿ニュータワービル1階 TEL: 03-6279-2032
みずべや 水商売のお部屋
あずま通り店 新宿区歌舞伎町1-8-3良川ビル2階 TEL: 03-6205-5732