

# ブライズ森下リベラ 502号室

都営新宿線・大江戸線「森下」駅まで 徒歩4分  
東京メトロ半蔵門線「清澄白河」駅まで 徒歩12分

## 物件概要

- ◆所在地 : 東京都江東区新大橋1-4-3
- ◆構造 : 鉄筋コンクリート造 地上11階建
- ◆築年月 : 平成22(2010)年 10月
- ◆専有面積 : 21.10㎡ ◆バルコニー面積 : 3.36㎡
- ◆間取り : 1K ◆用途 : 住居専用
- ◆総戸数 : 30戸
- ◆建物管理会社 : 株式会社ワークス合入社(03-6880-3523)  
※共用部設備・空き状況は上記へお問合せください

## 契約条件

- ◆敷金 : 1ヶ月 ◆礼金 : 1ヶ月
- ※大手法人等、保証会社未加入の場合は、敷金2ヶ月・礼金2ヶ月
- ◆更新料 : 新賃料1.5ヶ月分
- ◆更新手数料 : 22,000円
- ◆解約予告 : 2ヶ月前
- ◆入居日 : 相談

## その他条件

- ※事務手数料: 12,100円
- ※当社指定家財保険加入義務有(新規・更新): 16,800円~(2年間)
- ※鍵交換費用: 26,400円
- ※保証会社加入義務有(賃料と共益費総額の50%~)  
次年度以降保証料10,000円/年(一部、850円/月 プラン有)
- ※24時間安心サポート加入義務有(2年間): 16,500円
- ※言語対応サービス: 1,500円/月(加入対象者: 外国籍入居者)
- ※退去時基本クリーニング費用: 1,650円/㎡
- ※ペットの飼育不可

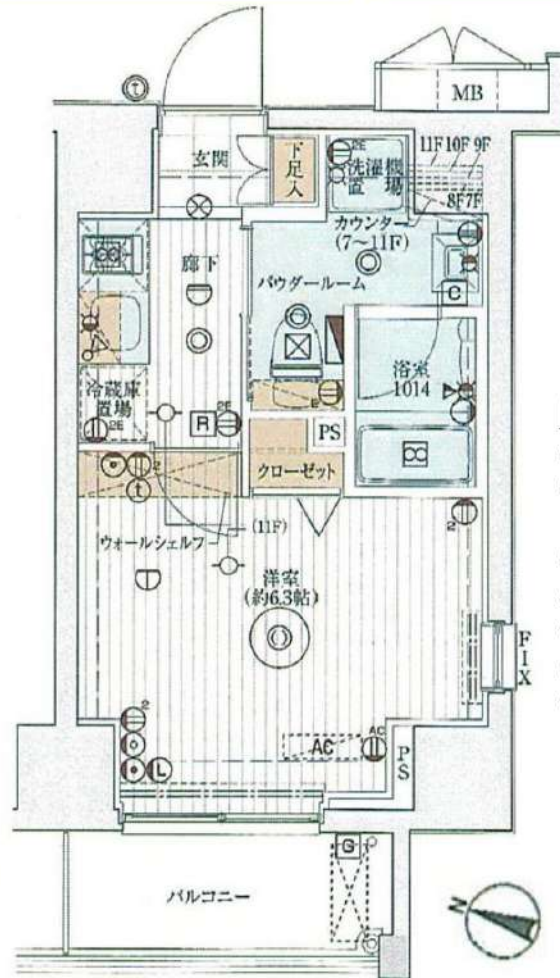
賃料	共益費
82,000円	12,000円

- ※ マイソク内表示、全て税込価格
- ※ 図面と現況が異なる場合は現況を優先と致します。

## 分譲賃貸マンション

## 3路線2駅利用可

## 角部屋



### 【設備:専有部】

- ◆エアコン
- ◆浴室換気乾燥機
- ◆独立洗面台
- ◆システムキッチン
- ◆室内洗濯機置場
- ◆フローリング
- ◆クローゼット
- ◆シューズボックス

### 【設備:共用部】

- ◎オートロック
- ◎TVモニター付インターホン
- ◎宅配ロッカー
- ◎エレベーター
- ◎防犯カメラ
- ◎駐輪場
- ◎バイク置場



新宿本店 新宿区新宿3-21-4新宿ニューターワビル1階  
TEL: 03-6279-2032



みずべや  
水商売のお部屋



あずま通り店 新宿区歌舞伎町1-8-3良川ビル2階  
TEL: 03-6205-5732

RENECAT導入済物件★消臭抗菌効果が半永久持続  
更新時、エアコン・水回り清掃無料でサービスします！

Access

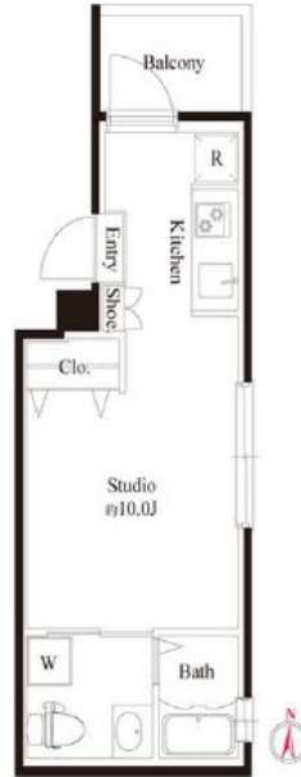
都営大江戸線  
「森下」駅徒歩 2分

都営新宿線  
「浜町」駅徒歩 10分



- スタイリッシュでお洒落な外観
- カラーTVモニター付オートロックシステム
- 共用部防犯カメラ
- ダブルロック&ディンプルキー
- 床フローリング仕様
- エアコン1基標準装備
- オリジナルシステムキッチン
- 2口ガスコンロ温度センサー付き
- トイレとバスルーム独立型
- 温水シャワートイレ

- ★浴室テレビ
- ★追い焚き機能付バス
- 雨天・冬は必須!浴室換気乾燥暖房機
- 収納便利なクローゼット
- リモコン式居室照明有
- ★インターネット無料
- ↑速度等詳細はTEL0120-44-3404
- 24時間受取可能宅配BOX
- 犬中型1匹まで猫2匹まで可(敷金1ヶ月)
- 退去時清掃費用、更新時更新費用等有り



0501 号室 専有面積 22.40㎡

間取 1R

賃料 85,000 円/月

共益費 8,000 円/月

物件概要

所在地 / 東京都江東区新大橋2丁目11-6  
構造・規模 / 鉄筋コンクリート造 5階建  
総戸数 / 10 戸  
築年月 / 2019年01月25日  
入居日 / 2024年11月15日

契約条件

保証金2ヶ月 (契約時償却)

○保証システム利用料(家賃総額の50%~)  
↑エボス保証にて成約となった場合、年次保証料2万円  
学生キャンパスプラン有(初回15,000円)  
保証金契約時償却  
24Hサポート料22,000円/2年・鍵交換代22,000円  
室内抗菌処理代17,600円事務手数料11,000円  
当社指定賃貸入居者総合保険加入の事(別途費用)  
賃料口座引落し  
普通賃貸借2年契約

24時間安心サポート

設備のトラブルに24時間365日の受付体制

医療健康サービス 24

看護師が24時間365日ご相談に応じます。

※図面と現況が異なる場合、現況優先とさせていただきます。  
※退去時清掃費用、更新時更新費用等がございます。

新宿本店 新宿区新宿3-21-4新宿ニューターワビル1階  
TEL: 03-6279-2032



みずばや  
水商売のお部屋



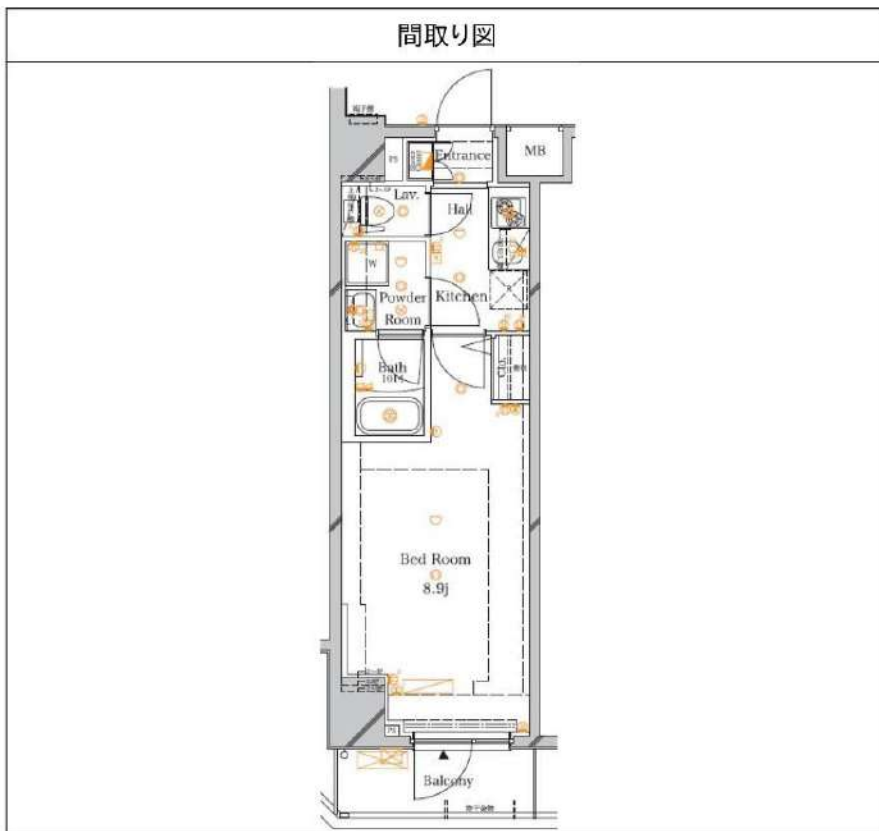
あずま通り店 新宿区歌舞伎町1-8-3良川ビル2階  
TEL: 03-6205-5732

# ラフィスタ東京イースト 703

物件種別	間取り	賃料	管理費等
マンション	1K	89,500円	15,000円

**セキュリティも室内設備も充実 ペット2匹飼育可! 高級分譲賃貸マンション**

セキュリティも室内設備も充実 ペット2匹飼育可! 高級分譲賃貸マンション



敷金/保証金	0円	礼金/権利金	89,500円
敷引/償却金	0円	更新料	1.5ヶ月(新賃料)
更新事務手数料			
その他費用			
物件所在地	東京都江東区塩浜2丁目11-21		
交通	東京メトロ東西線 木場駅 徒歩11分 東京メトロ東西線 東陽町駅 徒歩15分 京葉線 潮見駅 徒歩18分		
間取り詳細			
構造	鉄筋コンクリート 7階 / 9階建		
面積	25.69㎡	向き	東
築年月	2013年6月	契約期間	普通借家契約 2年
退去日		入居時期	2024年11月9日
駐車場	駐輪場 バイク置き場		
設備	浴室乾燥, ガス給湯, バス・トイレ別, CS, シャワー, 2口コンロ, ガスキッチン, 温水洗浄便座, エアコン, 洗面所独立, 室内洗濯機置場, 押入, BS, モニタ付オートロック, シューズボックス, クローゼット, フローリング, トイレ有, ガスコンロ, ユニットバス, バス有, システムキッチン, 洗面化粧台, TVインターホン, デザイナーズ, エレベーター, 外壁タイル張り, 宅配BOX		
入居諸条件	ペット可, 事務所不可, 二人入居可		
損害保険	要 23,000円(2年)		
保証会社	可 保証会社必須/～50%		
備考	<ul style="list-style-type: none"> <li>■入居中サポート/21450円 ■抗菌代/17600円 ■事務手数料/11000円 ■保証会社必須/～50% ■保険/23000円 ■鍵費用/22000円 ■契約期間(2年普通借)</li> <li>※違約金有 ☆AZPの賃料+1万円でスーパーゼロプラン適用 ★0 ■ペット飼育時条件有</li> </ul>		

※図面と異なる場合は現況を優先となります。

**新宿本店**

新宿区新宿3-21-4新宿ニュータワービル1階  
TEL: 03-6279-2032



**みずべや**  
水商売のお部屋



**あずま通り店**

新宿区歌舞伎町1-8-3良川ビル2階  
TEL: 03-6205-5732

# 総武線「亀戸」駅 徒歩12分

東武亀戸線「亀戸水神」駅 徒歩10分 東武亀戸線「小村井」駅 徒歩10分

FR :

# クレヴィスタ亀戸VI 303

東京都江東区亀戸4丁目29-6

構造 鉄筋コンクリート9階建

面積 25.50㎡

竣工 2022年7月

間取り 1K

退去予定日：2024/10/22  
方角：北西



## セールスポイント

暮らしに便利なOlympic(オリンピック) 墨田文花店(スーパー)がこちらから435mのところにあります。セキュリティ面は、オートロック・TVインターホンなどを設置しているので安全面でも優れております。こちらはマンションタイプになります。お部屋探しも楽しく。江東区や総武線亀戸付近のことなら当社へご連絡下さい。経験豊富なスタッフがお待ちしております。

## スマートホーム

スマホアプリ「Space Core」で利用可。お部屋により設置されている機器が異なる場合や、非設置の物件もございますので現地をご確認ください。【機能】①スマートロック②温湿度センサー③室内防犯カメラ④赤外線家電操作機能⑤管理会社とのチャット機能など

※図面と現況が異なる場合は現況優先になります。



## ▼賃貸借条件

賃料	91,000円
共益費	15,000円
契約期間	2年
更新料	新賃料の1ヶ月
▼その他条件	
ペット	相談
法人	可
外国籍	留学生(語学/専/短) 敷金+1.5 社会人・大学生 敷金+1

※法人(保証会社不可):敷金+2ヶ月/礼金+2ヶ月  
※水・風可:敷金+1ヶ月  
※2人入居:敷金+1ヶ月  
※ペット:小型犬+0.5ヶ月/猫+1ヶ月(償却)  
※不動産業者入居不可(連保も不可)  
※民泊転貸禁止  
※先行申込可・先行契約不可

## ▼初期費用

敷金	0ヶ月
礼金	0ヶ月
保証:イオースカート	緊急連絡先40%
保証:ルームバンク 口振手数料¥330	緊急連絡先40%
保証:GTN	GTN 外国籍の方エポスグローバルプラン 総額家賃の100% +月次費用 総額家賃の2%
その他月額費用	
室内清掃費用	44,000円
鍵交換代	33,000円
その他初期費用	書類作成代: 11,000円
入居時期	予定 2024年11月下旬

新宿本店 新宿区新宿3-21-4新宿ニューワールドビル1階  
TEL: 03-6279-2032



みずばや  
水商売のお部屋



あずま通り店 新宿区歌舞伎町1-8-3良川ビル2階  
TEL: 03-6205-5732

# ベルグレードKS TRE 503

物件種別	間取り	賃料	管理費等
マンション	1K	94,000円	15,000円

**【Wi-Fiインターネット無料!※シーファイブ】ペット可 高級賃貸マンション**

【Wi-Fiインターネット無料!※シーファイブ】ペット可 高級賃貸マンション

## 外観



## その他



※図面と異なる場合は現況を優先となります。

## 間取り図



敷金/保証金	0円	礼金/権利金	94,000円
敷引/償却金	0円	更新料	1.5ヶ月 (新賃料)
更新事務手数料			
その他費用			
物件所在地	東京都江東区千石2丁目6-6		
交通	都営新宿線 住吉駅 徒歩12分 東京メトロ半蔵門線 住吉駅 徒歩12分 東京メトロ東西線 東陽町駅 徒歩16分		
間取り詳細			
構造	鉄筋コンクリート 5階 / 9階建		
面積	25.81㎡	向き	北
築年月	2018年6月	契約期間	普通借家契約 2年
退去日		入居時期	2024年9月11日
駐車場	駐輪場 バイク置き場		
設備	24時間換気システム, 浴室乾燥, ガス給湯, バストイレ別, CS, シャワー, 2口コンロ, ガスキッチン, 漏水洗浄便座, エアコン, 室内洗濯機置場, 押入, BS, 人感照明センサー, モニタ付オートロック, シューズボックス, ネット使用料不要, クローゼット, フローリング, トイレ有, ガスコンロ, ユニットバス, バス有, 追い焚き風呂, システムキッチン, 洗面化粧台, TVインターホン, デザイナーズ, エレベーター, 外壁タイル張り, 宅配BOX		
入居諸条件	ペット可, 事務所不可, 二人入居可		
損害保険	要 23,000円 (2年)		
保証会社	可 保証会社必須/～50%		
備考	■入居中サポート/21450円 ■抗菌代/17600円 ■事務手数料/11000円 ■保証会社必須/～50% ■保険/23000円 ■鍵費用/22000円 ■契約期間(2年普借)※違約金有☆AZPの賃料+1万円でスーパーゼロプラン適用★0 ■ペット飼育時条件有		

**新宿本店** 新宿区新宿3-21-4新宿ニュータワービル1階  
TEL: 03-6279-2032



**みずいばや**  
水商売のお部屋



**あずま通り店** 新宿区歌舞伎町1-8-3良川ビル2階  
TEL: 03-6205-5732

# ルール南砂町 1201

物件種別	間取り	賃料	管理費等
マンション	1K	94,000円	7,300円

敷金/保証金	0円	礼金/権利金	94,000円
敷引/償却金		更新料	1ヶ月(新賃料)
更新事務手数料			
その他費用	[一時金]TFDclub: 17,000円, 鍵交換費用: 16,500円, ルームクリーニング費用(退去時): 55,000円 [備考] 外国籍の方は室内クリーニング費用(契約時)¥55000, 契約退去同行サービス¥18700		
物件所在地	東京都江東区北砂4丁目41-11		
交通	東京メトロ東西線 南砂町駅 徒歩15分 都営新宿線 大島駅 徒歩17分		
間取り詳細	12階: 洋室 7.20畳, K 2.00畳		
構造	鉄筋コンクリート 12階 / 12階建		
面積	26.44㎡	向き	西
築年月	2022年2月	契約期間	普通借家契約 2年
退去日	2024年9月10日	入居時期	2024年9月下旬
駐車場	駐輪場		
設備	24時間換気システム, 2口コンロ, BS, CS, TVインターホン, エアコン, ガスコンロ設置済, ガス給湯, クローゼット, システムキッチン, シャワー, シューズボックス, トイレ有, バス・トイレ別, バス有, フローリング, ユニットバス, 温水洗浄便座, 光ファイバー, 室内洗濯機置場, 照明付き, 洗面化粧台, 洗面所独立, 全室照明付き, 浴室乾燥, 24時間ゴミ出し可, エレベーター, 宅配BOX		
入居諸条件	外国人可		
損害保険	要 全管協少額短期保険株式会社 18,000円 (2年)		
保証会社	必須 初回保証料30%(家賃+管理費) ※学生初回保証料9,000円 ※外国籍の方は50%+¥2000		
備考	外国籍の方は室内クリーニング費用(契約時)¥55000, 契約退去同行サービス¥18700 エアコン エレベーター オートロック ニロガス 室内洗濯機置場 バス・トイレ別シャワートイレ 独立洗面台 浴室乾燥機 ハンズフリーインターホン 収納 フローリング 宅配BOX インターネット光配線方式		

24時間緊急通報システム, 2F以上, オートロック, ダブルディンプルキー, ダブルロック, モニタ付オートロック, 外壁タイル張り, 分譲タイプ, 防犯カメラ, メールボックス

### 外観



### その他





※図面と異なる場合は現況を優先となります。

**新宿本店** 新宿区新宿3-21-4新宿ニュータワービル1階  
TEL: 03-6279-2032



**みずのや**  
水商売のお部屋



**あずま通り店** 新宿区歌舞伎町1-8-3良川ビル2階  
TEL: 03-6205-5732

物件ID:7120\*37

木下の賃貸  
KINOSHITA GROUP

# プレール・ドゥーク豊洲Ⅱ

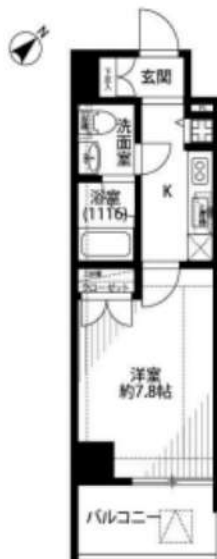
住み替え応援システムRe・Room  
家賃でポイントがたまる！  
住み替えて使ってお得！

安心管理システム24時間管理  
学生・女性にオススメ

洋室約7.8帖 南東向き 独立洗面台有

※掲載写真は同物件別部屋です。

ペット相談可(小型犬または猫1匹、敷金2ヶ月)



新生活応援  
家具家電リース

■配達料無料 ■設置料無料 ■撤去料無料

新生活を始めるのに初期費用が気になる方

※4ヶ月	※6ヶ月	※8ヶ月	※10ヶ月
¥5,500	¥9,900	¥4,400	¥8,800

木下の賃貸 友の会  
詳細はこちら▶



※図面と現況が異なる場合には現況を優先とします。

## ACCESS

東京メトロ有楽町線 豊洲駅 徒歩9分

ゆりかもめ 豊洲 徒歩10分  
りんかい線 東雲 徒歩14分

508号室

賃料 96,000円  
管理費 8,000円  
敷金 0ヶ月 礼金 1ヶ月

## OUTLINE

間取り	1K	タイプ	専有面積	25.8㎡
入居日	2024年09月下旬		内見	9/10~
「木下の賃貸」友の会費 1,980 円(税込)/月額				
所在地	東京都江東区東雲1丁目1-9			
構造	RC造	規模	9階建5階	
竣工日	2012年03月	総戸数	75戸	
駐車場数	有	空	要確認	
駐輪場数	有	空	要確認	
駐車場敷金	なし	駐車場賃料	22,000 円/月額	
ペット飼育	相談	ペット飼育の場合の敷金	敷金2ヶ月	
方位	南東	ガス	※CDエナジーダイレクト推奨	
株式会社	株式会社キノシタコミュニティ		電気	※CDエナジーダイレクト推奨

## LEASE CONDITION

契約期間	2年	更新料	新賃料	1.25 ヶ月
解約予告	1ヶ月前に文書で当社宛に通知			
スマートのり登録費用	27,500 円(税込)	消毒代	26,400 円(税込)	
定額ルームクリーニング代	63,800 円(税込)			

## EQUIPMENT

オートロック	○	洗濯機置場	○	バルコニー	○
エレベーター	○	浴室乾燥機	○	CATV	○
TVモニター付きインターフォン	○	洗浄機能付暖房便座	○	BSアンテナ	○
宅配ボックス	○	追い焚き	○	CSアンテナ	○
ガスコンロ	○	居室床材フローリング	○	カーシェアリング	○
IHクッキングヒーター	○	エアコン	○		
独立洗面台	○	浄化槽	○		

①保証会社加入必須。木下グループ保証：初回保証料80%、利用手数料月額550円(税込)、継続保証委託料20,000円(2年毎)

②木下の賃貸友の会加入必須。入居者補償制度、住まいのトラブル緊急サポート等のサービスを提供。月額1,980円(税込)~/法人プラン月額990円(住まいのトラブル緊急サポートのみ)

③12か月未満の解約時、賃料1か月分の違約金が御座います。

④CATV、BS・CS110\*、インターネット等(導入されているか否かは要確認)には別途契約、費用がかかります。

備考

新宿本店

新宿区新宿3-21-4新宿ニューターワビル1階  
TEL: 03-6279-2032



みずのばば  
水商売のお部屋



あずま通り店

新宿区歌舞伎町1-8-3良川ビル2階  
TEL: 03-6205-5732

# 貸マンション

## 森下駅

ガリシア森下エストゥディオⅢ(ガリシアモリシタエストゥディオスリー) 903

間取り  
1K

専有面積  
27.78㎡

築年月  
2017年03月

### 駅前徒歩2分の立地 インターネット利用料無料!

#### チェックポイント!

主要採光面：北向き住宅可二人入居可、2面採光、デザイナーズ外観タイル張り、常時ゴミ出し可能、分譲タイプ、角部屋、24時間換気システム、閑静な住宅街、B・T別、シャワー・シャワールーム、浴室暖房、浴室乾燥機、トイレ、温水洗浄便座、洗面台、洗面化粧台、洗面所独立、ガスコンロ付、ガスコンロ可、2口コンロシステムキッチン、収納スペース、全居室収納、クローゼット、ウォークインクローゼット、シューズボックス、室内洗濯機置場、洗濯機置場給湯、都市ガス、フローリング、冷暖房、エアコン、全居室エアコン、CS、BS端子、MMコンセント、インターネット対応、インターネット利用料無料、ダブルロックドアオートロック、モニター付オートロック。



C TYPE (08) 80/100

物件種目	貸マンション
最寄駅	森下
間取タイプ	1K
賃料	106,000円
賃貸条件	礼金1ヶ月 敷金1ヶ月 保証金なし

物件所在地	東京都江東区森下1丁目14-7		
交通	都営大江戸線 森下 徒歩2分		
建物	建物名	ガリシア森下エストゥディオⅢ(ガリシアモリシタエストゥディオスリー) 903	
	構造・規模	RC 12階建/9階部分	
	使用部分積	27.78㎡	
	間取内訳	洋8	
築年月	2017年03月	契約期間	2年
管理費等	なし 共益費14,000円/月		
駐車場			
現況	居住中 2024年09月25日退去予定	入居可能時期	2024年10月上旬予定
設備	B・T別、シャワー・シャワールーム、浴室暖房、浴室乾燥機、トイレ、温水洗浄便座、洗面所、洗面化粧台、シャワー付洗面化粧台、洗面所独立、ガスコンロ付、ガスコンロ可、2口コンロ、システムキッチン、収納スペース、全居室収納、クローゼット、ウォークインクローゼット、シューズボックス、室内洗濯機置場..		
保険等	費 2,200円		
備考	火災保険は任意で24時間駆け付け、増設サービス等が付帯した入居者様への安心サービス「BR1プライムサービス」への加入が必須となります。(月額2,200円)お申込は「イタジジB」よりお手続きください。更新料手数料：新賃料0.5ヶ月 弊社では先行契約のみ受付可能となっております。＜賃貸保証＞①ジャックス②エポスカード③ニッポンインシュア(WARLUS保証)：前期合計家賃100%、2%/月、敷金追加1ヶ月※年明け更新料無し※別居の方は利用可能です。※海外滞在も可能な契約は株式会社WARLUSが主となる転居契約となります。④ホームインシチュア⑤にじむインシュア⑥⑦⑧は信販系でない保証会社となります。詳細はATTBをご参照ください。BR1プライムサービス：2,200円/月 更新料：新賃料1ヶ月 賃貸保証：加入要(個人)①株式会社ジャックス[VICCS-ONE] 初期合計家賃50%、1%/月、1.0、5.0円/年②株式会社エポスカード[ROOM ID] 初期合計家賃50%、1.5%/月、年明け更新料無し※法人契約も可 鍵交換代等：有 38,500円～ 利用駅1：都営新宿線 森下徒歩2分 利用駅2：東武東上線 新大塚徒歩11分		

新宿本店 新宿区新宿3-21-4新宿ニュータウンビル1階  
TEL: 03-6279-2032



みずべや  
水商売のお部屋



あずま通り店 新宿区歌舞伎町1-8-3良川ビル2階  
TEL: 03-6205-5732

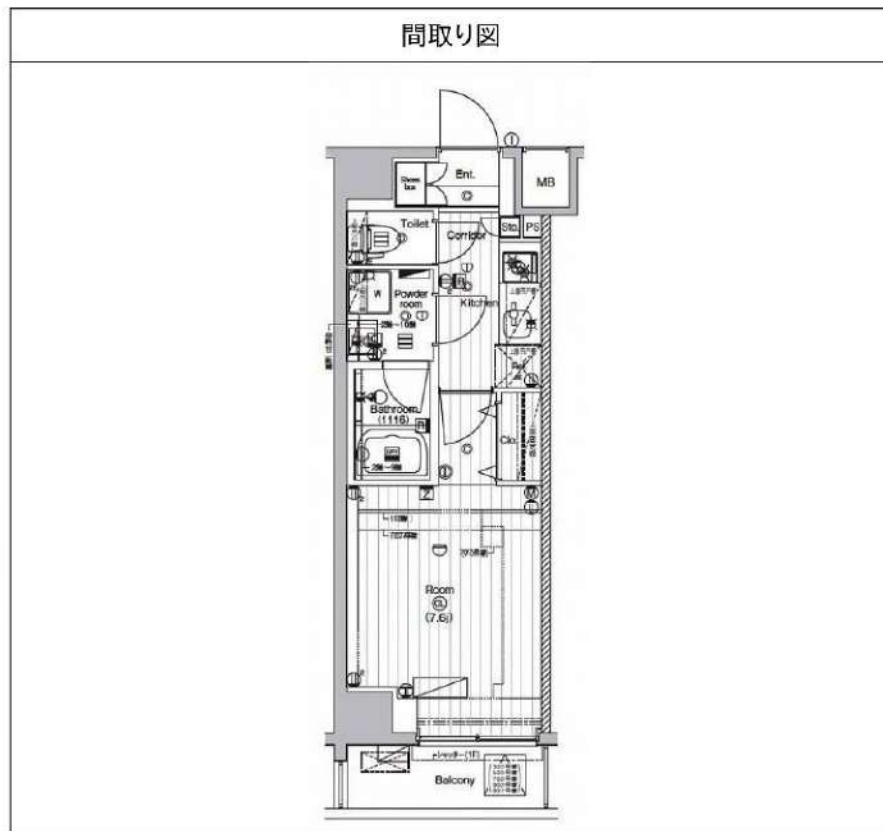


# ザ・プレミアムキューブG潮見 503

物件種別	間取り	賃料	管理費等
マンション	1K	107,000円	15,000円

**【Wi-Fiインターネット無料!※シーファイブ】ペット2匹飼育可能 高級分譲賃貸マンション!人気のバス・トイレ・洗面完全独立タイプ**

【Wi-Fiインターネット無料!※シーファイブ】ペット2匹飼育可能 高級分譲賃貸マンション!人気のバス・トイレ・洗面完全独立タイプ



敷金/保証金	0円	礼金/権利金	0円
敷引/償却金	0円	更新料	1.5ヶ月(新賃料)
更新事務手数料			
その他費用			
物件所在地	東京都江東区潮見2丁目10-25		
交通	京葉線 潮見駅 徒歩5分 東京メトロ有楽町線 辰巳駅 徒歩23分 東京メトロ有楽町線 豊洲駅 徒歩32分		
間取り詳細			
構造	鉄筋コンクリート 5階 / 10階建		
面積	25.62㎡	向き	南
築年月	2019年3月	契約期間	普通借家契約 2年
退去日		入居時期	2024年11月4日
駐車場	駐輪場 バイク置き場		
設備	浴室乾燥、ガス給湯、CS、バス・トイレ別、火災報知機、押入、2ロコンロ、ガスキッチン、温水洗浄便座、エアコン、室内洗濯機置場、シャワー、BS、モニター付オートロック、システムキッチン、ネット使用料不要、クローゼット、フローリング、トイレ有、ガスコンロ、ユニットバス、ガスコンロ設置済、暖房便座、バス有、追いつき風呂、シューズボックス、洗面化粧台、TVインターホン、デザイナーズ、エレベーター、外壁タイル張り、セキュリティ会社加入済、宅配BOX、屋外駐輪場		
入居諸条件	ペット可、事務所不可、二人入居可		
損害保険	要 23,000円(2年)		
保証会社	可 保証会社必須/～50%		
備考	■入居中サポート/21450円 ■抗菌代/17600円 ■事務手数料/11000円 ■保証会社必須/～50% ■保険/23000円 ■鍵費用/22000円 ■契約期間(2年普借)※違約金有☆AZPの賃料+1万円でスーパーゼロプラン適用★50 ■ペット飼育時条件有 ■特約事項あり		

※図面と異なる場合は現況を優先となります。

新宿本店 新宿区新宿3-21-4新宿ニューターワビル1階  
TEL: 03-6279-2032



みずぷか  
水商売のお部屋



あずま通り店 新宿区歌舞伎町1-8-3良川ビル2階  
TEL: 03-6205-5732

間取り図



基本情報

住所	東京都中央区日本橋蛸殻町1丁目 6-4	号室	302
交通	1 半蔵門線水天宮前駅 徒歩3分	間取り	1K
	2 日比谷線茅場町駅 徒歩5分	広さ	壁芯21.41㎡
	3 東西線茅場町駅 徒歩5分	方角	-
築年月	2006年12月	構造	RC・13階建
現況	期日指定 2024年10月中旬		

賃料等

敷金	0ヶ月	礼金	1ヶ月
賃料	112,000円		
共益費	11,000円		

●SBI日本少額短期保険/20,000円 契約期間2年 ●再契約料/新賃料の1ヵ月  
 ■鍵交換代33,000円 ■退去時クリーンコート代55,000円 ■事務手数料22,000円 ■退去時精算手数料5,500円 (最終請求時) ■指定賃貸保証加入 (総賃料100%) ■賃料等引き落とし料330円/月 ■家具家電撤去費用27,500円 (家具家電無し契約を希望の場合) ■短期解約違約金: 賃料1ヶ月分 (1年未満) ■モバイルwifi (50GB) 付 ■民泊・簡易宿泊による利用及びそれに伴う広告等は一切禁止 ■法人で保証会社加入無しの場合、敷金1ヵ月 ■海外審査相談可 ■全物件先行契約になります。 ■事務所・SOHO利用禁止 ■外国籍の方: GTN加入要 (海外審査OK) 初回保証料: 賃料総額100% 月次手数料2,330円 (税込) ■スタンダードシリーズ

設備

エレベーター / 宅配ボックス / 家具・家電付 / 冷蔵庫 / 電子レンジ / 洗濯機 / テレビ / システムキッチン / バストイレ別 / シャワー / オートロック / 敷金不要 / 外国人可

建物内観



外観画像



SET UP賃貸 (家具・家電付き) 対応

[ 家具・家電付き基本内容 ] 条件をご確認ください。  
 ●TV ●冷蔵庫 ●レンジ  
 ●ベット ●デスク ●チェア  
 ●カーテン ●その他備品  
 ※物件により異なる場合がございます。  
 詳しくはお問合せ下さい。

新宿本店 新宿区新宿3-21-4新宿ニュータワービル1階 TEL: 03-6279-2032



みずべや 水商売のお部屋



あずま通り店 新宿区歌舞伎町1-8-3良川ビル2階 TEL: 03-6205-5732



門前仲町駅徒歩6分の築浅物件！セキュリティや設備充実です☆

1K	専有面積	25.32㎡
賃料	127,000円	
管理費	12,000円	
礼金	—	敷金 —
入居時期	予定 2024年11月中旬	

◆アクセス 東京メトロ東西線「門前仲町」駅徒歩 6分  
都営大江戸線「門前仲町」駅徒歩6分

◆物件概要  
 ・住所/東京都江東区富岡2丁目 11-7  
 ・構造/鉄筋コンクリート造地上階数 11階  
 ・築年数/2023年1月  
 ・駐車場/ 要問い合わせ ・駐輪場/ 設備 有 ・バイク置き場/設備 有 ※設備有の場合は要問い合わせ  
 ・向き/西  
 ・契約期間/普通借家契約 2年  
 ・更新料/新賃料の 1 ヶ月



◆初期費用  
 ①保証委託料/ジェイリース®初回保証委託料：50% 月額保証料：1,000円  
 ②損害保険/有り 火災保険 24ヶ月 23,000円  
 ③当月分日割賃料  
 ④翌月分賃料  
 ⑤その他費用/安心入居サポート（税込・必須）:22,000円 鍵交換費用（税込・必須）:27,500円

◆入居諸条件  
 ベッド(不可), ルームシェア(相談), 外国人入居(相談), 学生専用(可), 楽器使用(不可), 高齢者(相談), 子供(不可), 事務所(不可), 性別(不問), 単身(可), 二人入居(相談), 法人(可), 未成年契約(不可)

◆設備  
 2F以上,オートロック,モニタ付オートロック,デザイナーズ,防犯カメラ,メールボックス,24時間換気システム,2口コンロ, B.S.C.S.インターホン,エアコン,ガスコンロ設置済,ガス給湯,クローゼット,システムキッチン,シューズボックス,トイレ有, ネット使用料不要,バス・トイレ別,バス有,ユニットバス,温水洗浄便座,室内洗濯機置場,洗面化粧台,洗面所独立,洗面台,暖房,浴室乾燥,エレベーター,宅配BOX,敷地内ゴミ置き場

◆備考  
 短期解約違約金有（1年末満解約：賃料+管理費1ヶ月分）  
 2ヶ月前解約予告  
 先行申込可  
 法人契約の場合：礼金1ヶ月追加で法人規定ご相談可能  
 退去時ルームクリーニング費用(税込)：39,600円  
 退去時エアコン内部洗浄費用(税込)：13,200円/台

★VR内見用QRコード★



※図面と異なる場合は現況を優先となります。  
 ※賃料発生日は申込から原則2週間となります。

◆周辺施設  
 ・まいばすけっと 富岡八幡店  
 ・TSUTAYA 門前仲町店  
 ・インテリファミリー門前仲町店  
 ・イオン薬局 門前仲町店  
 ※作成時データの為、現状とは異なる場合がございます。

GRAN PASEO門前仲町Ⅱ 902

賃貸マンション



新宿本店 新宿区新宿3-21-4新宿ニューパークビル1階  
 TEL：03-6279-2032

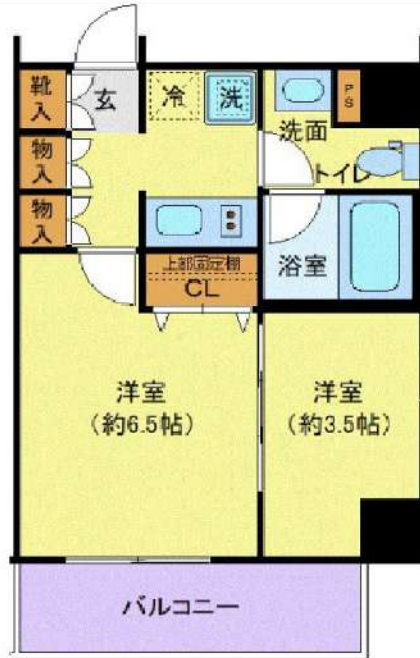


みずべや  
 水商売のお部屋



あずま通り店 新宿区歌舞伎町1-8-3良川ビル2階  
 TEL：03-6205-5732

## 間取り図



## 基本情報

住所	東京都江東区南砂3丁目 5-7	号室	204
交通	1 東西線南砂町駅 徒歩8分	間取り	2K
	2 東西線東陽町駅 徒歩16分	広さ	壁芯27.28㎡
	3 都営新宿線西大島駅 徒歩27分	方角	南
築年月	2024年1月	構造	RC・7階建
		現況	相談

## 賃料等

敷金	0ヶ月	礼金	1ヶ月
賃料	135,000円		
共益費	11,000円		

●SBI日本少額短期保険/20,000円 契約期間2年 ●再契約料/新賃料の1ヵ月

■鍵交換代33,000円 ■退去時クリーンコート代55,000円 ■事務手数料22,000円 ■退去時精算手数料5,500円 (最終請求時) ■指定賃貸保証加入 (総賃料100%) ■賃料等引き落とし料330円/月 ■家具家電撤去費用38,500円 (家具家電無し契約を希望の場合) ■短期解約違約金: 賃料1ヶ月分 (1年未満) ■モバイルwifi (50GB) 付 ■民泊・簡易宿泊による利用及びそれに伴う広告等は一切禁止 ■法人で保証会社加入無しの場合、敷金1ヵ月 ■海外審査相談可 ■全物件先行契約になります。 ■事務所・SOHO利用禁止 ■外国籍の方: GTN加入要 (海外審査OK) 初回保証料: 賃料総額100% 月次手数料2,330円 (税込) ■プレミアムシリーズ

## 設備

エレベーター / 宅配ボックス / フローリング / 家具・家電付 / エアコン / ネット使用料不要 / TVインターホン / 分譲賃貸 / 南向き / システムキッチン / 給湯 / バストイレ別 / 脱衣所 / 浴室乾燥機 / 温水洗浄便座 / 洗面所独立 / 暖房便座 / クロゼット / オートロック / 敷金不要 / 外国人可

## 建物内観



## 外観画像



## SET UP賃貸 (家具・家電付き) 対応

[ 家具・家電付き基本内容 ] 条件をご確認下さい。

- TV ●冷蔵庫 ●レンジ
- ペット ●デスク ●チェア
- カーテン ●その他備品

※物件により異なる場合がございます。詳しくはお問合せ下さい。



新宿本店

新宿区新宿3-21-4新宿ニュータワービル1階  
TEL: 03-6279-2032



みずべや  
水商売のお部屋

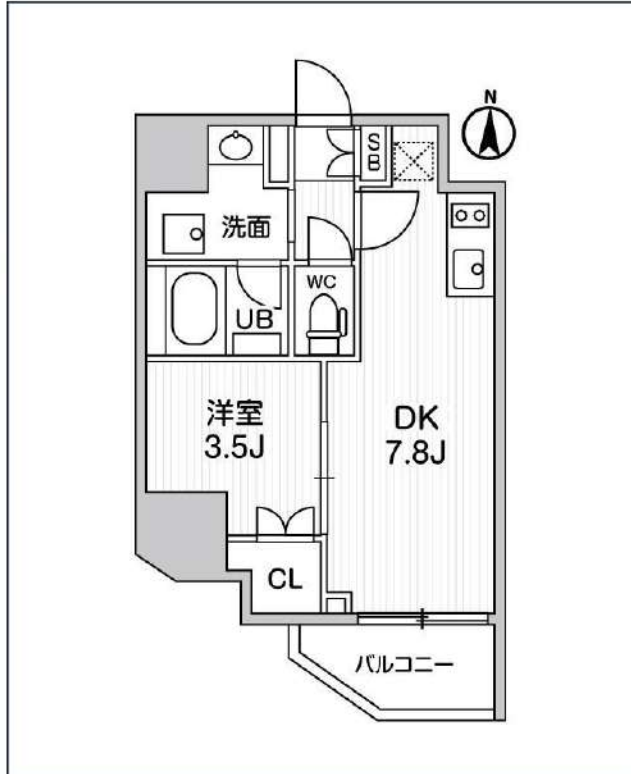


あずま通り店

新宿区歌舞伎町1-8-3良川ビル2階  
TEL: 03-6205-5732

# ALTERNA亀戸Ⅲ

JR中央・総武線「亀戸」徒歩3分



号室	賃料
205	138,000円

共益費	10,000円	
敷金	なし	礼金 0円
所在地	東京都江東区亀戸6丁目28-10	
構造・階建	RC 2階部分 / 地上15階、地下0階	
築年月	2023年5月	総戸数 72
間取り	1DK	専有面積 30.41㎡
契約期間	普通借家2年	開口向き 南
保険		連帯保証人 指定しない

保証会社		
その他費用	鍵交換費用24,200円 税込、Goodプレミアムα (24Hサポートのみ) 11,000円 税抜(入居時)、住宅総合保険(フレックス)28,000円 非課税(入居時)、Goodプレミアムα 登録料2,000円/税抜(入居時)	
入居時期	2024年10月中旬	退去予定日 ー

備考	特約等につきましてはGoodリアルエステート仲介会社様専用サイトの部屋詳細をご確認ください。/ ※注意※2年未満の語学学校生様または海外審査の方はFRなし+AD募集条件よりマイナス1ヵ月となります。	
----	---	--

インターネット 使用料無料	オートロック	宅配ボックス	専用ゴミ置き場	浴室乾燥機	ウォシュレット	エレベーター	礼金0	洗面所独立	照明器具	洗濯機置室内	バス・トイレ別
コンロ2口	システムキッチン	エアコン	24H換気システム	下駄箱	防犯カメラ	光ファイバー	集合ポスト	築2年以内	フローリング	ベランダ/バルコニー	外観タイル張り

※現況と図面に相違がある場合は、現況優先となります。

**新宿本店** 新宿区新宿3-21-4新宿ニューターワビル1階  
TEL: 03-6279-2032



**みずびや**  
水商売のお部屋



**あずま通り店** 新宿区歌舞伎町1-8-3良川ビル2階  
TEL: 03-6205-5732