

フェニックス代々木上原 208

物件種別	間取り	賃料	管理費等
マンション	1K	74,000円	6,000円

敷金/保証金	74,000円	礼金/権利金	74,000円
敷引/償却金		更新料	1ヶ月(新賃料)
更新事務手数料			
その他費用	<small>[-一時金] 鍵交換費用(税込): 27,500円 [月次費用] 家財保険+付帯サービス(税込): 1,735円 (備考) ■契約時: 当月分+翌月分の賃料・管理費をお支払い頂きます ■解約時: ルームクリーニング費用及び借主負担分の原状回復費用をお支払い頂きます</small>		
物件所在地	東京都渋谷区上原1丁目6-12		
交通	小田急線 代々木八幡駅 徒歩6分 東京メトロ千代田線 代々木公園駅 徒歩6分 小田急線 代々木上原駅 徒歩7分		
間取り詳細	2階: 洋室 6.00畳		
構造	鉄筋コンクリート 2階 / 4階建		
面積	18.36㎡	向き	南
築年月	1996年11月22日	契約期間	普通借家契約 2年
退去日	2024年9月25日	入居時期	2024年10月中旬
駐車場	駐輪場 バイク置き場		
設備	1口 IHクッキングヒーター エアコン フローリング 室内洗濯機置場		
入居諸条件			
損害保険			
保証会社	必須 トーシンライフ、オリコフォレントインシュア、全保連/保証料: 初回=賃料等×50%、月額=賃料等×1%		
備考	■民泊利用不可 ■自転車・バイク: 無料(※台数要確認) ■部屋タイプ: C ※内装は入居までに変更となる場合がございます ■外国籍相談可(申込条件: 在留カード必須、日本語読み書き出来る方、連帯保証人必須: 日本人又は永住者) ◆内見予約は『スマート内覧』◆		

外観



その他



新宿本店

新宿区新宿3-21-4新宿ニュータワービル1階
TEL: 03-6279-2032



みずべや
水商売のお部屋



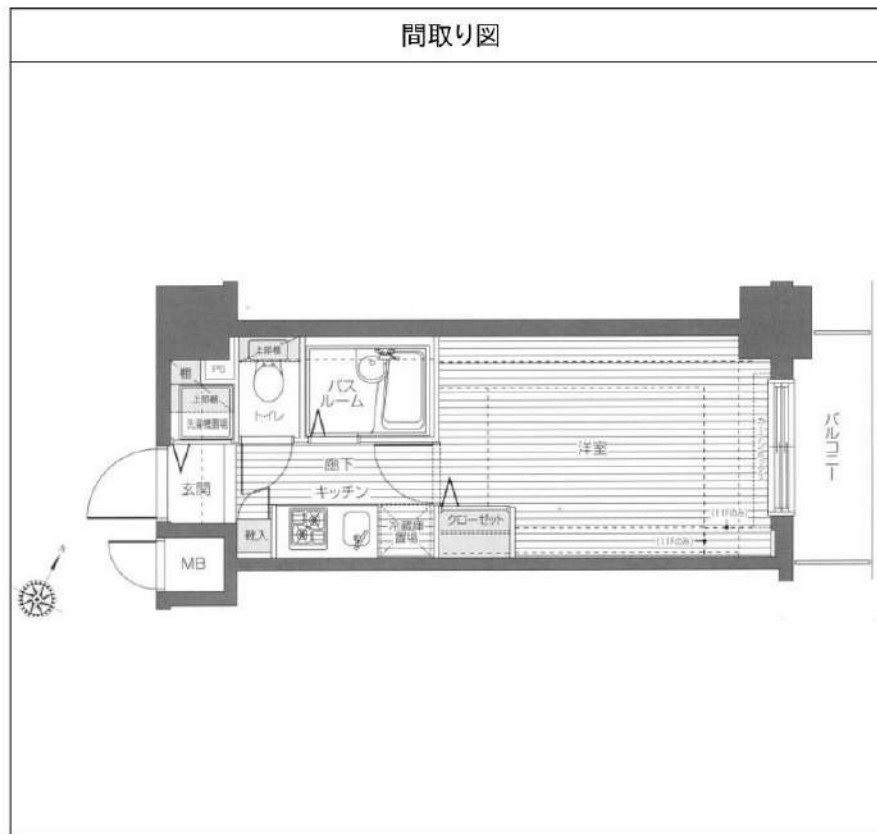
あずま通り店

新宿区歌舞伎町1-8-3良川ビル2階
TEL: 03-6205-5732

トーシンフェニックス芝浦ベイフォート 311

物件種別	間取り	賃料	管理費等
マンション	1K	90,000円	5,000円

敷金/保証金	90,000円	礼金/権利金	90,000円
敷引/償却金		更新料	1ヶ月(新賃料)
更新事務手数料			
その他費用	<small>[-一時金] 鍵交換費用(税込): 27,500円 [月次費用] 家財保険+付帯サービス(税込): 1,735円 [備考] ■契約時: 当月分+翌月分の賃料・管理費をお支払い頂きます ■解約時: ルームクリーニング費用及び借主負担分の原状回復費用をお支払い頂きます</small>		
物件所在地	東京都港区芝浦1丁目9-4		
交通	都営三田線 三田駅 徒歩7分 山手線 田町駅 徒歩8分 ゆりかもめ 日の出駅 徒歩8分		
間取り詳細	3階: 洋室 6.70畳		
構造	鉄骨鉄筋コンクリート 3階 / 11階建		
面積	20.52㎡	向き	北東
築年月	2005年10月6日	契約期間	普通借家契約 2年
退去日	2024年9月30日	入居時期	2024年10月下旬
駐車場	要問合せ 駐輪場		
設備	2口ガス バス・トイレ別 エアコン 浴室換気乾燥機 フローリング 室内洗濯機置場		
入居諸条件			
損害保険			
保証会社	必須 トーシンライフ、オリコフォレントインシュア、全保連/保証料: 初回=賃料等×50%、月額=賃料等×1%		
備考	■民泊利用不可 ■自転車: 無料※要申請・要空き確認・シール発行有 ■部屋タイプ: K ■外国籍相談可(申込条件: 在留カード必須、日本語読み書き出来る方、連帯保証人必須: 日本人又は永住者) ◆内見予約は『スマート内覧』◆■一部法人保証会社未加入時: 敷金・礼金を各1ヶ月追加 ※内装は入居までに変更となる場合がございます		



※図面と異なる場合は現況を優先となります。

新宿本店 新宿区新宿3-21-4新宿ニューターワビル1階
TEL: 03-6279-2032



みずべや
水商売のお部屋

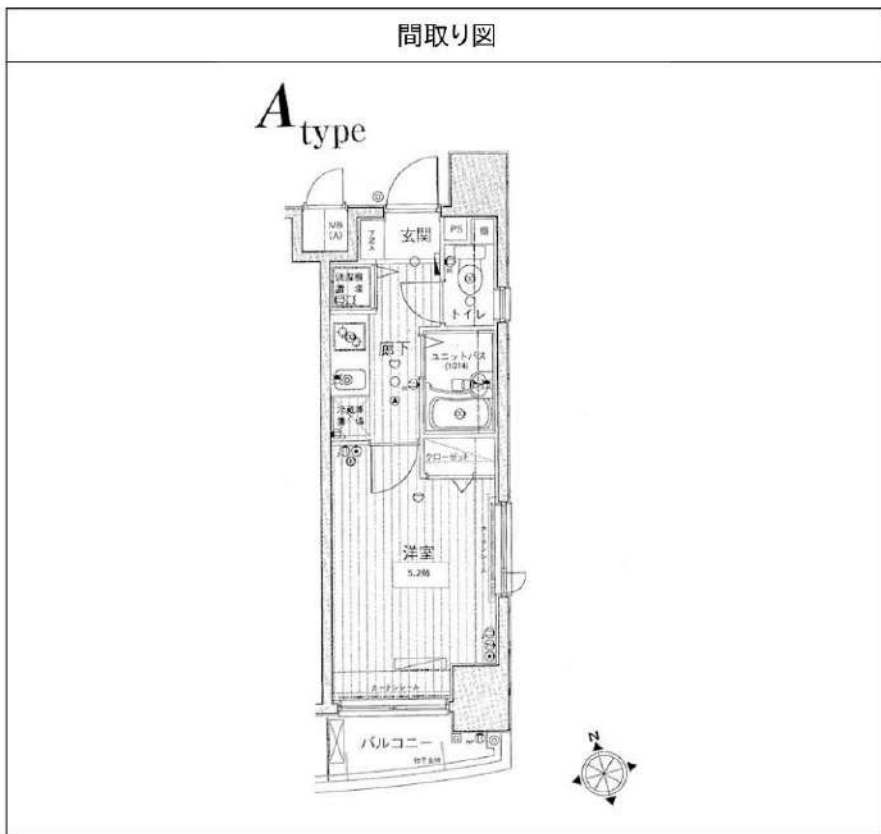


あずま通り店 新宿区歌舞伎町1-8-3良川ビル2階
TEL: 03-6205-5732

メインステージ麻布十番 401

物件種別	間取り	賃料	管理費等
マンション	1K	90,000円	10,000円

敷金/保証金	90,000円	礼金/権利金	90,000円
敷引/償却金		更新料	1ヶ月(新賃料)
更新事務手数料			
その他費用	<small>[-一時金] 鍵交換費用(税込): 27,500円 [月次費用] 家財保険+付帯サービス(税込): 1,735円 (備考) ■契約時: 当月分+翌月分の賃料・管理費をお支払い頂きます ■解約時: ルームクリーニング費用及び借主負担分の原状回復費用をお支払い頂きます</small>		
物件所在地	東京都港区東麻布2丁目33-10		
交通	都営大江戸線 麻布十番駅 徒歩3分		
間取り詳細	4階: 洋室 5.20畳		
構造	鉄骨鉄筋コンクリート 4階 / 11階建		
面積	19.98㎡	向き	南
築年月	2001年3月23日	契約期間	普通借家契約 2年
退去日	2024年9月27日	入居時期	2024年10月中旬
駐車場	駐輪場		
設備	2口ガス バス・トイレ別 エアコン フローリング 室内洗濯機置場 角部屋 二面採光		
入居諸条件			
損害保険			
保証会社	必須 トーシンライフ、オリコフォレントインシュア、全保連/保証料: 初回=賃料等×50%、月額=賃料等×1%		
備考	■家具・家電付き ■民泊利用不可 ■自転車: 無料 ※要空き確認・ステッカー発行代1,100円 ■部屋タイプ: A◆内見予約は『スマート内覧』◆■外国籍相談可(申込条件: 在留カード必須、日本語読み書き出来る方、連帯保証人必須: 日本人又は永住者) ■一部法人保証会社未加入時: 敷金・礼金を各1ヶ月追加 ※内装は入居まで		



※図面と異なる場合は現況を優先となります。

新宿本店 新宿区新宿3-21-4新宿ニートワビル1階
TEL: 03-6279-2032



みずべば
水商売のお部屋



あずま通り店 新宿区歌舞伎町1-8-3良川ビル2階
TEL: 03-6205-5732

トーシンフェニックス代々木公園 403

物件種別	間取り	賃料	管理費等
マンション	1K	98,000円	9,500円

敷金/保証金	0円	礼金/権利金	98,000円
敷引/償却金		更新料	1ヶ月(新賃料)
更新事務手数料			
その他費用	<small>[-一時金] 鍵交換費用(税込): 27,500円 [月次費用] 家財保険+付帯サービス(税込): 1,735円 (備考) ■契約時: 当月分+翌月分の賃料・管理費をお支払い頂きます ■解約時: ルームクリーニング費用及び借主負担分の原状回復費用をお支払い頂きます</small>		
物件所在地	東京都渋谷区富ヶ谷1丁目9-21		
交通	東京メトロ千代田線 代々木公園駅 徒歩2分 小田急線 代々木八幡駅 徒歩3分		
間取り詳細	4階: 洋室 7.70畳		
構造	鉄骨鉄筋コンクリート 4階 / 13階建		
面積	23.56㎡	向き	北西
築年月	2005年1月27日	契約期間	普通借家契約 2年
退去日		入居時期	相談
駐車場	駐輪場 バイク置き場		
設備	2口ガス バス・トイレ別 浴室換気乾燥機 エアコン フローリング 室内洗濯機置場 角部屋 三面採光		
入居諸条件			
損害保険			
保証会社	必須 トーシンライフ、オリコフォレントインシュア、全保連/保証料: 初回=賃料等×50%、月額=賃料等×1%		
備考	■民泊利用不可 ■自転車: 月額500円 バイク: 月額1,000円 ~2,000円 ※要空き確認・2年分一括払い ■部屋タイプ: E ※内装は 入居までに変更となる場合がございます ■外国籍相談可(申込条件: 在 留カード必須、日本語読み書き出来る方、連帯保証人必須: 日本人又は永 住者) ◆内見予約は「スマート内覧」◆		



※図面と異なる場合は現況を優先となります。

新宿本店 新宿区新宿3-21-4新宿ニュータワービル1階
TEL: 03-6279-2032

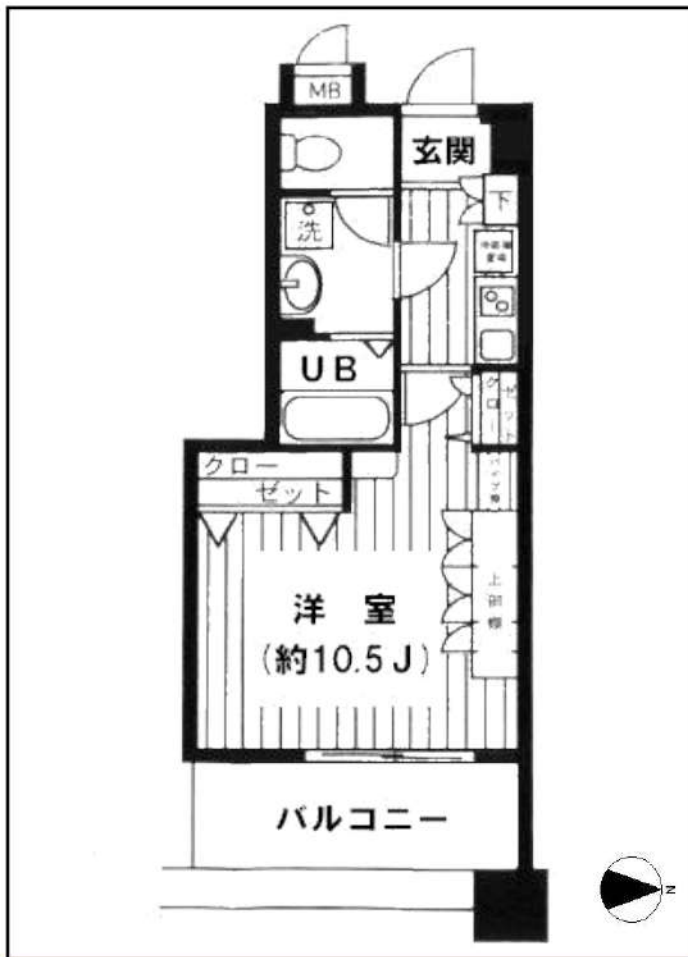


みずべや
水商売のお部屋



あずま通り店 新宿区歌舞伎町1-8-3良川ビル2階
TEL: 03-6205-5732

エスコート芝浦EAST東京ベイサイト



◆当社指定の保証会社と保証委託契約を締結して頂きます。
総賃料の半月分を借主様にご負担いただきます。

※ 図面と現況が異なる場合は現況優先と致します。「広告掲載可」

種別	分譲賃貸マンション	
◇ 募集条件 ◇		
705号室	9/26退去予定	102,000円
管理費	8,000円	
敷金：1ヶ月	礼金：1ヶ月	

所在地	東京都港区海岸3-21-10		
交通	ゆりかもめ線<芝浦ふ頭>駅、徒歩3分		
構造	SRC造、地上12階建て		
専有面積	28.52㎡	洋室	10.5帖
竣工	2002年9月完成		

◇ 設備・仕様 ◇			
☆ TVモニター付オートロック	☆ 洗面化粧台	☆ 宅配BOX (24時間対応)	☆ 浴室乾燥機
☆ バス/トイレ独立 (ウォシュレット)	☆ インターネット対応 (別途契約)	☆ システムキッチン (2口ガスコンロ)	☆ BS/CS対応 (別途契約)

◇ その他契約条件 ◇			
☆ 契約期間：2年契約 (更新可)	☆ 解約予告：2ヶ月前	☆ 事務管理手数料：10,800円	☆ 更新料：新賃料1ヶ月分
☆ 火災保険料 (2年分)：15,000円	☆ 更新時事務手数料：0.5ヶ月分	☆ 鍵交換費用：21,600円 (ダブル)	☆ ペット飼育不可 (管理規約厳守)
☆ 1年未満解約：賃料1ヶ月分「違約金」			
☆ 退去時：クリーニング代 (4万円) + エアコン洗浄費 (1.5万円) + 原状回復費用 = 借主様負担あり			

新宿本店 新宿区新宿3-21-4新宿ニューターワビル1階
TEL：03-6279-2032



みずべや
水商売のお部屋



あずま通り店 新宿区歌舞伎町1-8-3良川ビル2階
TEL：03-6205-5732

パステュディオ六本木 905

物件種別	間取り	賃料	管理費等
マンション	1K	109,000円	8,000円

敷金/保証金	109,000円	礼金/権利金	109,000円
敷引/償却金		更新料	1ヶ月(新賃料)
更新事務手数料			
その他費用	<small>[-一時金] 鍵交換費用(税込): 27,500円 [月次費用] 家財保険+付帯サービス(税込): 1,735円 [備考] ■契約時: 当月分+翌月分の賃料・管理費をお支払い頂きます ■解約時: ルームクリーニング費用及び借主負担分の原状回復費用をお支払い頂きます</small>		
物件所在地	東京都港区六本木2丁目4-7		
交通	東京メトロ南北線 六本木一丁目駅 徒歩3分 東京メトロ日比谷線 六本木駅 徒歩6分 都営大江戸線 六本木駅 徒歩6分		
間取り詳細	9階: 洋室 6.40畳		
構造	鉄骨鉄筋コンクリート 9階 / 14階建		
面積	22.26㎡	向き	北西
築年月	2001年11月8日	契約期間	普通借家契約 2年
退去日	2024年9月30日	入居時期	2024年10月下旬
駐車場	駐輪場		
設備	2口ガス バストイレ別 浴室換気乾燥機 エアコン フローリング 室内洗濯機置場 角部屋		
入居諸条件			
損害保険			
保証会社	必須 トーシンライフ、オリコフォレントインシュア、全保連/保証料: 初回=賃料等×50%、月額=賃料等×1%		
備考	■民泊利用不可 ■駐輪場: 有 ※諸条件要確認 ■部屋タイプ: B-S ◆内見予約は『スマート内覧』◆ ■外国籍相談可 (申込条件: 在留カード必須、日本語読み書き出来る方、連帯保証人必須: 日本人又は永住者))※内装は入居までに変更となる場合がございます		

外観



その他



新宿本店 新宿区新宿3-21-4新宿ニューターワビル1階
TEL: 03-6279-2032



みずべば
水商売のお部屋



あずま通り店 新宿区歌舞伎町1-8-3良川ビル2階
TEL: 03-6205-5732

都営浅草線「泉岳寺」駅 徒歩5分 南北線「白金高輪」駅 徒歩7分
山手線「高輪ゲートウェイ」駅 徒歩10分

FR：ヶ月

ラグディア高輪 102

東京都港区高輪2丁目1-46

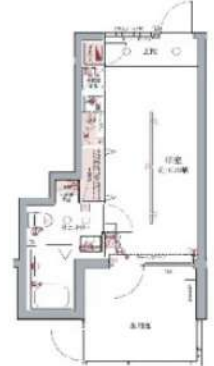
構造 鉄筋コンクリート4階建

面積 25.58㎡

竣工 2017年8月

間取り 1R

退去予定日：2024/10/06
方角：西



※本物件にお越しの際は、物件前面道路上や近隣寺院駐車場は駐車厳禁です。

お車の場合は近隣駐車場に駐車してください※

セールスポイント

こだわりで選びたい方におすすめ。港区エリアで住まいをお探しなら「ラグディア高輪」。ごみ置き場も近くにあり、使い勝手もいいです。ワンルームの物件は間取りよりも広さが大事になります。利便性の高い暮らしをするなら港区へのお引越をご検討してみたいか？住み良い環境が整っているので、生活に困ることはありません。賃貸情報のことなら、当社にお任せ下さい。

スマートホーム

スマホアプリ「Space Core」で利用可。お部屋により設置されている機器が異なる場合や、非設置の物件もございますので現地をご確認ください。【機能】①スマートロック②温湿度センサー③室内防犯カメラ④赤外線家電操作機能⑤管理会社とのチャット機能など

※図面と現況が異なる場合は現況優先になります。

ペット相談	2人入居可	オートロック	宅配ボックス	エアコン	温水洗浄便器	モニター付きインターホン	エレベーター	都市ガス
分譲タイプ	デザイナーズ	ネット無料	光ファイバー	浴室乾燥機	24時間ゴミ出しOK	駐輪場	フローリング	洗濯洗面化粧台

▼賃貸借条件	
賃料	117,500円
共益費	20,000円
契約期間	2年
更新料	新賃料の1ヶ月
▼その他条件	
ペット	相談
法人	可
外国籍	留学生(語学/専/短) 敷金+1.5 社会人・大学生 敷金+1

※法人(保証会社不可):敷金+2ヶ月/礼金+2ヶ月
※水・風可:敷金+1ヶ月
※2人入居:敷金+1ヶ月
※ペット:小型犬+1ヶ月/猫+1.5ヶ月(償却)
※不動産業者入居不可(連保も不可)
※民泊転貸禁止
※先行由認可・先行契約不可

▼初期費用	
敷金	0ヶ月
礼金	0ヶ月
保証:イオースカート	緊急連絡先40%
保証:ルームバンク 口振手数料¥330	緊急連絡先40%
保証:GTN	GTN 外国籍の方エポスグローバルプラン 総額家賃の100% +月次費用 総額家賃の2%
その他月額費用	リビングアシスト総合保険 800円
室内清掃費用	66,000円
鍵交換代	33,000円
その他初期費用	書類作成代: 11,000円
入居時期	予定 2024年10月下旬

新宿本店 新宿区新宿3-21-4新宿ニューワークビル1階
TEL: 03-6279-2032



みずべや
水商売のお部屋



あずま通り店 新宿区歌舞伎町1-8-3良川ビル2階
TEL: 03-6205-5732

プレミアムキューブ元代々木 202

物件種別	間取り	賃料	管理費等
マンション	1R	125,000円	15,000円

【インターネット無料!※シーファイブ】追炊付きで設備充実!ペットと暮らせる高級分譲賃貸マンション♪

【インターネット無料!※シーファイブ】追炊付きで設備充実!ペットと暮らせる高級分譲賃貸マンション♪



※図面と異なる場合は現況を優先となります。

敷金/保証金	125,000円	礼金/権利金	125,000円
敷引/償却金	125,000円	更新料	1ヶ月(新賃料)
更新事務手数料			
その他費用			
物件所在地	東京都渋谷区元代々木町48-14		
交通	小田急線 代々木八幡駅 徒歩9分 京王新線 初台駅 徒歩11分 東京メトロ千代田線 代々木公園駅 徒歩10分		
間取り詳細			
構造	鉄筋コンクリート 2階 / 7階建		
面積	26.50㎡	向き	北東
築年月	2011年1月	契約期間	普通借家契約 1年
退去日		入居時期	2024年11月6日
駐車場	駐輪場 バイク置き場		
設備	浴室乾燥, ガス給湯, バス・トイレ別, CS, シャワー, 2口コンロ, ガスキッチン, 温水洗浄便座, エアコン, 押入, BS, 洗濯乾燥機, モニタ付オートロック, システムキッチン, ネット使用料不要, クローゼット, フローリング, トイレ有, ガスコンロ, ユニットバス, バス有, 追い焚き風呂, シューズボックス, 洗面化粧台, TVインターホン, デザイナーズ, エレベーター, 外壁タイル張り, 宅配BOX		
入居諸条件	ペット可, 事務所不可, 二人入居可		
損害保険	要 15,000円 (1年)		
保証会社	可 保証会社必須/～50%		
備考	■入居中サポート/21450円 ■抗菌代/17600円 ■事務手数料/11000円 ■保証会社必須/～50% ■保険/15000円 ■鍵費用/22000円 ■契約期間(1年普借)※違約金有 ■賃料/更新2回まで賃料5%増額規定あり ■更新料/初回のみ(更新事務手数料別途) ■ペット飼育時条件有		

新宿本店 新宿区新宿3-21-4新宿ニュータワービル1階
TEL: 03-6279-2032



みずいべや
水商売のお部屋



あずま通り店 新宿区歌舞伎町1-8-3良川ビル2階
TEL: 03-6205-5732

ブライズ笹塚 402

物件種別	間取り	賃料	管理費等
マンション	1LDK	140,000円	18,000円

【Wi-Fiインターネット無料!(シーファイブ)】築浅高級分譲賃貸マンション グリル付3口ガスコンロ・床暖房付きで快適生活!

【Wi-Fiインターネット無料!(シーファイブ)】築浅高級分譲賃貸マンション グリル付3口ガスコンロ・床暖房付きで快適生活!

外観

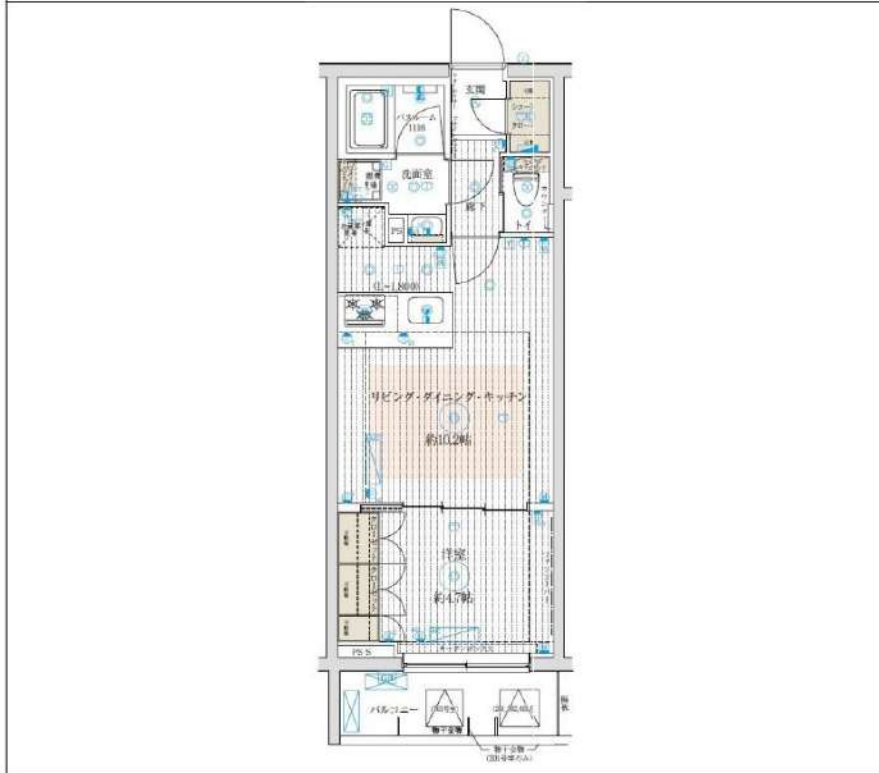


その他



※図面と異なる場合は現況を優先となります。

間取り図



敷金/保証金	140,000円	礼金/権利金	140,000円
敷引/償却金	140,000円	更新料	1ヶ月(新賃料)
更新事務手数料			
その他費用			
物件所在地	東京都渋谷区笹塚3丁目23-4		
交通	京王新線 笹塚駅 徒歩7分 京王新線 幡ヶ谷駅 徒歩16分 東京メトロ丸ノ内線 方南町駅 徒歩17分		
間取り詳細	洋室 4.7畳		
構造	鉄筋コンクリート 4階 / 5階建		
面積	36.07㎡	向き	南西
築年月	2022年5月	契約期間	普通借家契約 1年
退去日		入居時期	2024年11月6日
駐車場	バイク置き場		
設備	24時間換気システム, カウンターキッチン, 浴室乾燥, ガス給湯, バス・トイレ別, CS, シャワー, ガスキッチン, 温水洗浄便座, エアコン, エアコン2台, 室内洗濯機置場, 押入, BS, 人感照明センサー, モニタ付オートロック, 洗面化粧台, ネット使用料不要, クローゼット, 3口以上コンロ, フローリング, 2F以上, トイレ有, ガスコンロ, ユニットバス, バス有, 追い焚き風呂, シューズウォークインクローゼット, TVインターホン, デザイナーズ, エレベーター, 外壁タイル張り, 風除室, 宅配BOX		
入居諸条件	ペット可, 事務所不可, 二人入居可		
損害保険	要 15,000円 (1年)		
保証会社	可 保証会社必須/～50%		
備考	■入居中サポート/21450円 ■抗菌代/17600円 ■事務手数料/11000円 ■保証会社必須/～50% ■保険/15000円 ■鍵費用/25300円 ■契約期間(1年普借)※違約金有 ■賃料/更新2回まで賃料5%増額規定あり ■更新料/初回のみ(更新事務手数料別途) ■ペット飼育時条件有		

新宿本店 新宿区新宿3-21-4新宿ニューワークビル1階
TEL: 03-6279-2032



みず・ば・や
水商売のお部屋



あずま通り店 新宿区歌舞伎町1-8-3良川ビル2階
TEL: 03-6205-5732

ZOOM芝浦 904

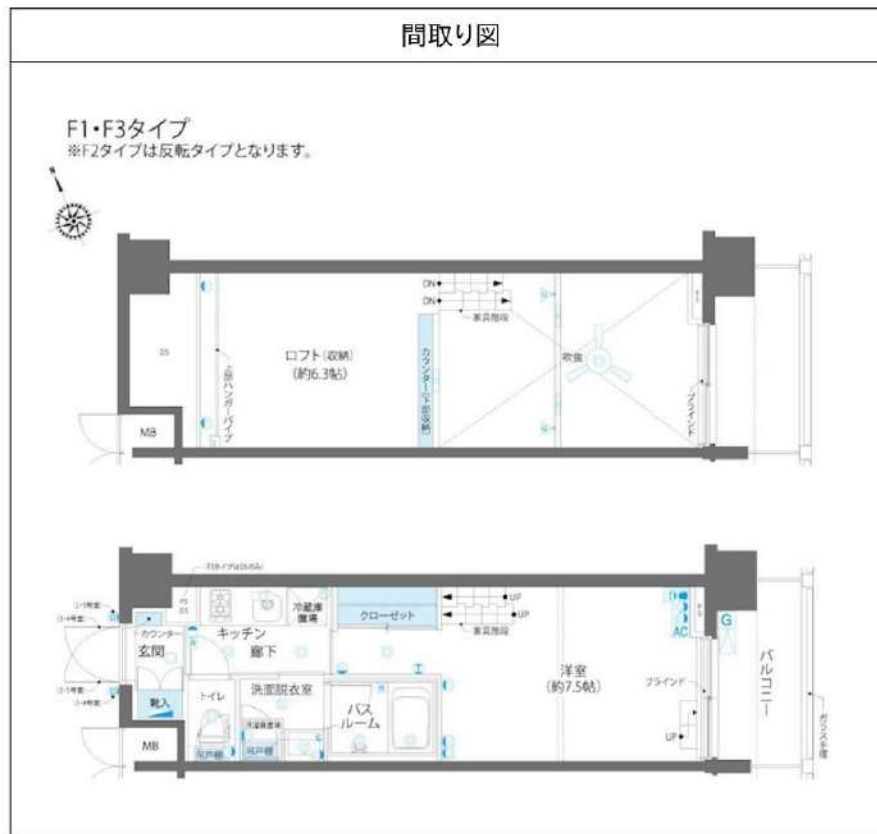
物件種別	間取り	賃料	管理費等
マンション	1K	140,000円	10,000円

敷金/保証金	140,000円	礼金/権利金	0円
敷引/償却金		更新料	1ヶ月(新賃料)
更新事務手数料			
その他費用	<small>[-一時金] 鍵交換費用(税込): 33,000円 [月次費用] 家財保険+付帯サービス(税込): 1,735円 (備考) ■契約時: 当月分+翌月分の資料・管理費をお支払い頂きます ■ペット飼育時: 敷金1ヶ月追加(別途飼育相則参照・要申請書) ■解約時: ルームクリーニング費用及び借主負担分の原状回復費用をお支払い頂きます</small>		
物件所在地	東京都港区芝浦2丁目1-5		
交通	山手線 田町駅 徒歩10分 京浜東北線 田町駅 徒歩10分 ゆりかもめ 芝浦ふ頭駅 徒歩8分		
間取り詳細	9階: 洋室 7.50畳, ロフト 6.30畳		
構造	鉄筋コンクリート 9階 / 11階建		
面積	26.50㎡	向き	南東
築年月	2016年12月27日	契約期間	普通借家契約 2年
退去日		入居時期	相談
駐車場	要問合せ 駐輪場 バイク置き場		
設備	2口ガス 独立洗面台 脱衣室 浴室換気乾燥機 追焚 温水洗浄便座 フローリング 室内洗濯機置場		
入居諸条件	ペット可, 二人入居可		
損害保険			
保証会社	必須 トーシンライフ、オリコフォレントインシュア、全保連/保証料: 初回=賃料等×50%、月額=賃料等×1%		
備考	■民泊利用不可 ■自転車: 月額500円 バイク: 月額2,000円 ※要空き確認・2年分一括払い ■部屋タイプ: F3 ◆内見予約は『スマート内覧』◆ ■外国籍相談可(申込条件: 在留カード必須、日本語読み書き出来る方、連帯保証人必須: 日本人又は永住者) ■一部法人保証会社未加入時: 敷金・礼金を各1ヶ月追加		

外観



その他



※図面と異なる場合は現況を優先となります。

新宿本店 新宿区新宿3-21-4新宿ニートワークビル1階
TEL: 03-6279-2032



みざべた
水商売のお部屋



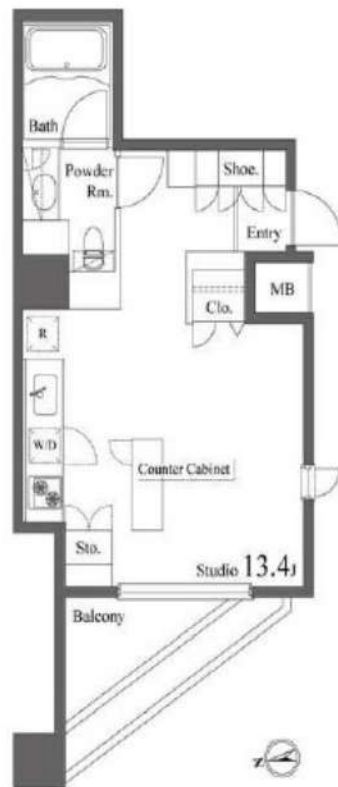
あずま通り店 新宿区歌舞伎町1-8-3良川ビル2階
TEL: 03-6205-5732

RENECAT導入済物件★消臭抗菌効果が半永久持続
★家具・家電付賃貸へ変更可★すぐお住まいになれます

Access

東京メトロ日比谷線
「広尾」駅徒歩 7分

都営大江戸線
「六本木」駅徒歩 12分



0905 号室 専有面積 31.93㎡

間取 1R

賃料 **140,000** 円/月

共益費 15,000 円/月

物件概要

所在地 / 東京都港区西麻布4丁目4-3
構造・規模 / 鉄骨鉄筋コンクリート造 13階建 地下1階
総戸数 / 78 戸
築年月 / 1999年11月01日
入居日 / 即可

契約条件

敷金0ヶ月・礼金0ヶ月

保証システム利用料:家賃総額55%(最低金額5.5万円)
24Hサポート料22,000円/1年・鍵交換代22,000円
室内抗菌処理代17,600円事務手数料11,000円
当社指定賃貸入居者総合保険加入の事(別途費用)
※賃料口座引落し(口座振替手数料:月額550円)
普通賃貸借1年契約(更新型)※
※1、2回目の更新時5%の賃料改定あり。更新料は1回のみ。
2回目以降の更新料は無い為、安心して永くお住まいいただけます
◆入居前に入居者届けを管理会社に提出必須
↑社)23755
◆引越日を事前申請必須(許可制)管理人
※ギフトコードプレゼントは3月中のお申込み迄となります。

- タイル貼りの美しい外観
- TVモニター付オートロックシステム
- 共用部に防犯カメラ設置
- 監視カメラ付エレベーター
- 玄関扉にデジタルロック有
- 床フローリング仕様
- 洋室エアコン標準装備
- オリジナルシステムキッチン
- 2口ガスコンロ(グリル付)
- 2人入居・外国籍入居可能・海外審査も可能

- ★セミオートバス(お湯張り付)
- ★ビルトインのドラム式洗濯乾燥機
- パウダールーム独立洗面台
- ★追い焚き機能付き
- 浄水器(カートリッジテナント負担)
- 24時間セキュリティマンション
- インターネット光対応(別途費用)
- BSアンテナ(別途費用)
- バイク置場有※空き状況、条件要確認
- 敷地内ゴミ置場



24時間安心サポート

設備のトラブルに24時間365日の受付体制

医療健康サービス 24

看護師が24時間365日ご相談に応じます。

※図面と現況が異なる場合、現況優先とさせていただきます。
※退去時清掃費用、更新時更新費用等がございます。

新宿本店 新宿区新宿3-21-4新宿ニュータワービル1階
TEL: 03-6279-2032



みずべや
水商売のお部屋



あずま通り店 新宿区歌舞伎町1-8-3良川ビル2階
TEL: 03-6205-5732

賃貸マンション
カーサスプレッティッド
赤坂7丁目

千代田線 『赤坂』駅 徒歩5分

日比谷線 『六本木』駅 徒歩11分

銀座線・半蔵門線
都営大江戸線 『青山一丁目』駅 徒歩12分



★5線3駅利用可 ★TBS赤坂まで徒歩5分 ★ペットと暮らせるマンション
★オートロック・駐輪場完備 ★バストイレ独立タイプ

■所在地	港区赤坂7-10-1		
■構造	RC造地上10階建	■築年月	平成27年10月
■間取	1K	■用途	住居のみ

敷金 1ヶ月分 礼金 1ヶ月分

■賃貸条件	■管理費	10,000円	■更新料	新賃料の1ヶ月分
	■契約期間	2年間	■鍵交換代	40,700円
	■解約予告	2ヶ月前		
	■家財保険 地震保険の 有無選択	チャブ保険(2年間契約) 地震保険ナシなら:18,000円 地震保険付きなら:23,000円		
■入居条件	■短期解約 違約金	1年未満の解約は月額賃料及び管理費の 2ヶ月分(大手法人は相談可)		
	■保証人 不要システム ご利用の場合	<<個人申込み>> 下記どちらでもご利用可能 <<法人申込み>> オリコのみご利用可能 【オリコフォレントインシュア】 初回保証委託料は賃料等の1ヶ月分、 1年毎に1万円の保証委託料 【アイスマイル+プラス】 お手持ちのクレジットカードで賃料保証と 家財保険のセットを決済(クレジットカードが ない場合はご利用不可) 保証料月々払いプランで、月額賃料等の 4.25%+700円		
	■ペット	民泊	楽器	外国籍
	○	×	×	○
■設備	■オートロック	■エレベーター	■エアコン	■IHコンロ(調理器具に規格指定あり)
	■モニター付きインターホン	■宅配ボックス	■プレッツ光ネクスト	■CATV(ジェイコム)
■駐輪場	初回登録料550円:上段220円/月、下段330円/月			
■ペット飼育	小型犬(体高50cm且つ体重10kg以下)もしくは猫の どちらか2頭まで飼育可。賃貸条件:敷金2ヶ月分、 礼金1ヶ月分、退去時償却1ヶ月分(原状回復費含まず)			

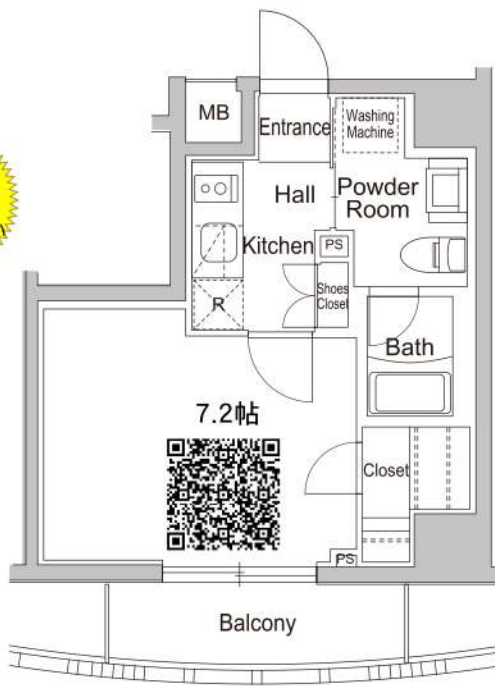
専有面積	26.26㎡	別途管理費	10,000円
303号室	■即入居可		
	■賃料	140,000円	
703号室	■10/5空き予定		
	■賃料	147,000円	

専有面積	25.73㎡	別途管理費	10,000円
802号室	■即入居可		
	■賃料	145,000円	

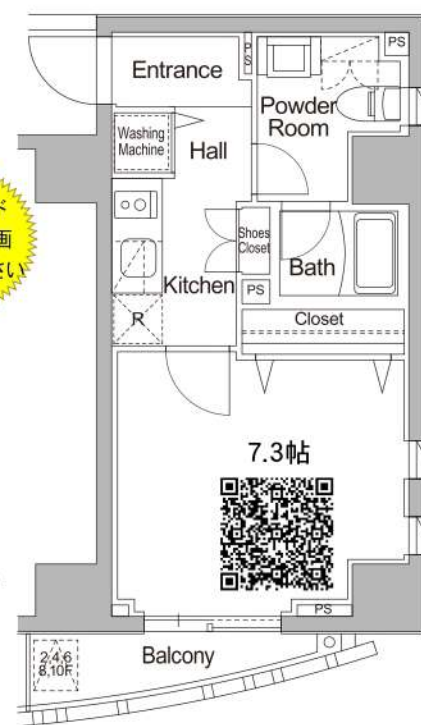
専有面積	26.57㎡	別途管理費	10,000円
501号室	■現空・内装前		
	■賃料	143,000円	



QRコード
室内動画
ご覧ください



QRコード
室内動画
ご覧ください



※間取り・設備は現況優先 ※フロアによってフローリングや建具などの色が異なりますので、ご内見ください。

新宿本店 新宿区新宿3-21-4新宿ニューワールド1階
TEL: 03-6279-2032



みずべや
水商売のお部屋



あずま通り店 新宿区歌舞伎町1-8-3良川ビル2階
TEL: 03-6205-5732

物件ID: 12964 * 1

木下の賃貸
KINOSHITA GROUP

ファミリーグラン神宮外苑前

住み替え応援システムRe・Room
家賃でポイントがたまる！
住み替えて使ってお得！

安心管理システム24時間管理
学生・女性にオススメ

分譲マンション 東京メトロ銀座線「外苑前駅 徒歩5分」

浴室換気乾燥機・オートバス・TVモニターフォン・温水洗浄便座

エントランスオートロック・宅配BOX・集合ポスト・エレベーター完備

新生活応援
家具家電リース

初期費用が大幅に削減！

単身	4ヶ月	5,500円	9,900円
単身	6ヶ月	4,400円	8,800円



ACCESS			
東京メトロ銀座線 外苑前駅 徒歩5分			
604号室	賃料	318,000円	
	管理費	0円	
	敷金	1ヶ月	礼金 1ヶ月
OUTLINE			
間取り	2LDK	タイプ	専有面積 62.83㎡
入居日	2024年10月中旬		内見 9月29日
「木下の賃貸」友の会費			
所在地	東京都渋谷区神宮前3丁目1-27		
構造	RC造	規模	9階建6階
竣工日	1999年10月	総戸数	36戸
駐車場施設	有	空き	要確認
駐輪場施設	有	空き	要確認
駐車場敷金	なし	駐車場賃料	0円/月額
ペット飼育	不可	ペット飼育の場合の敷金	
方位	南西	ガス	㈱CDエナジーダイレクト推奨
管理会社	三菱地所コミュニティ株式会社		電気 ㈱CDエナジーダイレクト推奨
LEASE CONDITION			
契約期間	2年	更新料	新賃料 1.25ヶ月
解約予告	1ヶ月前に文書で当社宛に通知		
鍵交換代	27,500円(税込)	消毒代	26,400円(税込)
EQUIPMENT			
オートロック	○	洗濯機置き場	○
エレベーター	○	浴室乾燥機	○
TVモニター付きインターフォン	○	洗浄機能付トイレ便座	○
宅配ボックス	○	追い焚き	○
ガスコンロ	○	居室床材フローリング	○
IHクッキングヒーター	○	エアコン	○
独立洗面台	○	浄化槽	○
バルコニー	○	CATV	○
BSアンテナ	○	CSアンテナ	○
カーシェアリング	○		
備考	①保証会社加入必須。木下グループ保証：初回保証料60%、利用手数料月額550円(税込)、継続保証委託料20,000円(2年毎) ②木下の賃貸友の会加入必須。入居者補償制度、住まいのトラブル緊急サポート等のサービスを提供。月額1,980円(税込)～/法人プラン月額990円(住まいのトラブル緊急サポートのみ) ③12か月未満の解約時、賃料1ヵ月分の違約金が御座います。 ④CATV、BS-CS110、インターネット等(導入されているか否かは要確認)には別途契約、費用がかかります。		

木下の賃貸友の会
詳細はこちら▶

※図面と現況が異なる場合には現況を

新宿本店 新宿区新宿3-21-4新宿ニューワールドビル1階 TEL: 03-6279-2032

みずべ 水商売のお部屋

あずま通り店 新宿区歌舞伎町1-8-3良川ビル2階 TEL: 03-6205-5732

ZOOM広尾 602

物件種別	間取り	賃料	管理費等
マンション	1LDK	331,000円	16,000円

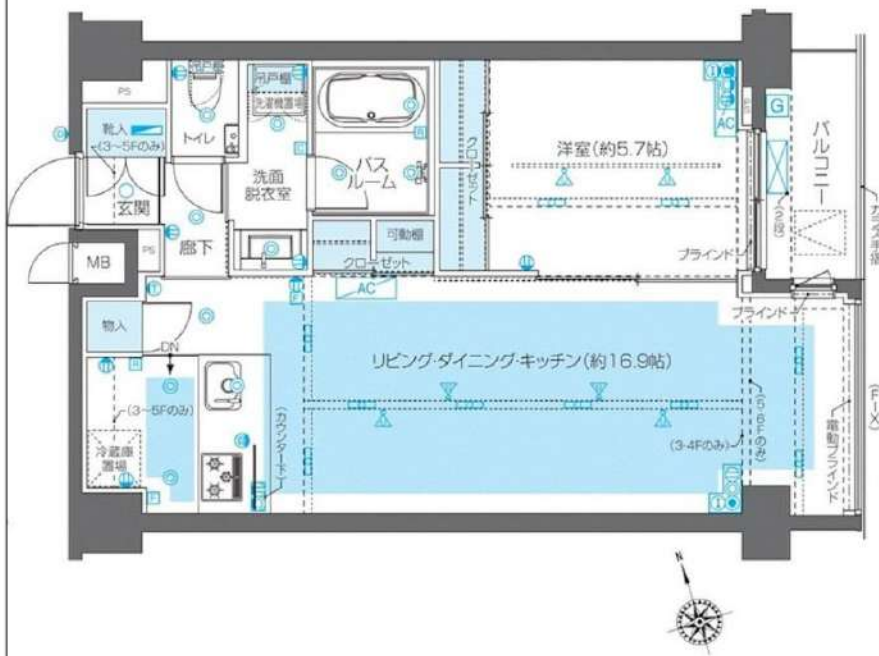
敷金/保証金	331,000円	礼金/権利金	331,000円
敷引/償却金		更新料	1ヶ月(新賃料)
更新事務手数料			
その他費用	<small> [一時金] 鍵交換費用(税込): 33,000円 [月次費用] 家財保険+付帯サービス(税込): 1,835円 (備考) ■契約時: 当月分+翌月分の賃料・管理費をお支払い頂きます ■ペット飼育時: 敷金1ヶ月追加(別途飼育相則参照・要申請書) ■解約時: ルームクリーニング費用及び借主負担分の原状回復費用をお支払い頂きます </small>		
物件所在地	東京都渋谷区恵比寿2丁目27番10号		
交通	東京メトロ日比谷線 広尾駅 徒歩10分 山手線 恵比寿駅 徒歩12分		
間取り詳細	6階: LDK 16.90畳, 洋室 5.70畳		
構造	鉄筋コンクリート 6階 / 6階建		
面積	53.98㎡	向き	東
築年月	2020年3月31日	契約期間	普通借家契約 2年
退去日		入居時期	相談
駐車場	要問合せ 駐輪場 バイク置き場		
設備	3口ガス(グリル付)/カウンターキッチン/追焚/独立洗面台/床暖房/温水洗浄便座/電動ブラインド		
入居諸条件	ペット可, 二人入居可		
損害保険			
保証会社	必須 トーシンライフ、オリコフォレントインシュア、全保連/保証料: 初回=賃料等×50%、月額=賃料等×1%		
備考	■顔認証システム ■スマートロック ■レンタサイクル利用可(無料) ■民泊利用不可 ■自転車: 月額500円 バイク: 月額2,000円(契約時2年間一括払い※台数要確認) ■部屋タイプ: S-P ■外国籍相談可 (申込条件: 在留カード必須、日本語読み書き出来る方、連帯保証人必須: 日本人又は永住者) ■一部法人保証会社未加入時: 敷金・礼金を各1ヶ月追加		

外観



その他

間取り図



※図面と異なる場合は現況を優先となります。

新宿本店

新宿区新宿3-21-4新宿ニュータワービル1階
TEL: 03-6279-2032



みずえべや
水商売のお部屋



あずま通り店

新宿区歌舞伎町1-8-3良川ビル2階
TEL: 03-6205-5732

分譲型賃貸マンション

東京メトロ南北線 六本木一丁目駅まで 徒歩3分

東京メトロ銀座線 溜池山王駅まで 徒歩4分

管理室,メールボックス,機械式駐車場,システムキッチン,独立型キッチン,ガスコンロ設置済,3口以上コンロ,ガスレンジ付,グリル,食器洗浄乾燥機,キッチン床暖房,浄水器,ガスキッチン,バス・トイレ別,脱衣所,追い焚き風呂,浴室乾燥,温水洗浄便座,洗面所独立,洗面所にドア,洗面化粧台,バス有,トイレ有,シャワー,エアコン,BS,CS,ネット使用料不要,ネット専用回線,光ファイバー,TVインターホン,マルチメディアコンセント,インターホン,電話回線,インターネット専用線配線済み,2F以上,防犯カメラ,オートロック,ディンプルキー,モニタ付オートロック,給湯,エレベーター,エレベーター2基,24時間ゴミ出し可,風除室,敷地内ゴミ置き場,宅配BOX,24時間換気システム,冷房,暖房,外壁タイル張り,フローリング,室内洗濯機置場,ウォークインクローゼット,ウォークスルークローゼット,シューズウォークインクローゼット,玄関収納,収納有,人感照明センサー,角住戸,2面採光,駅前,大型タウン内



ペット飼育可!

インターネット使い放題!

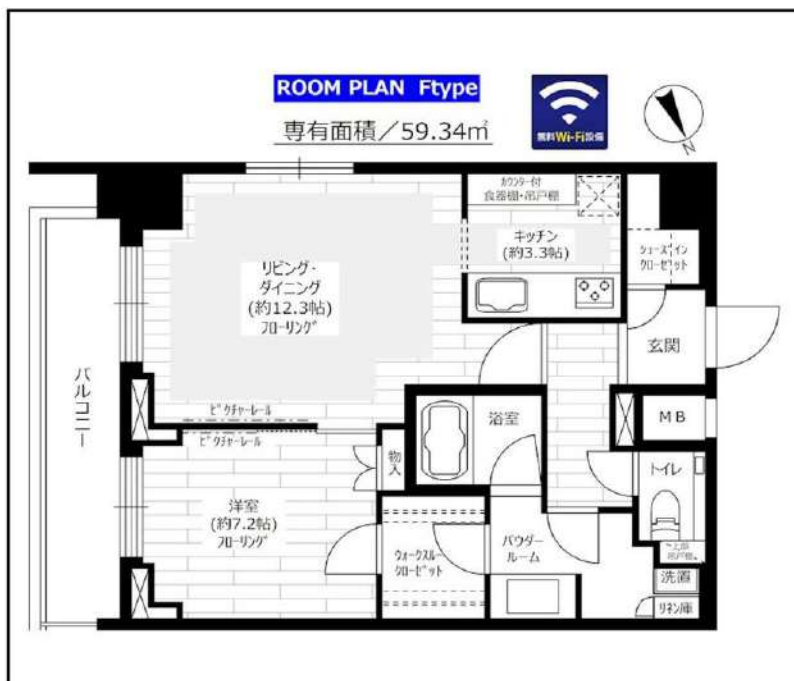
★光ファイバー★

(Fiber) 光ファイバー(契約料・通信料不要)

※端末は各自のご負担となります。

※P2P規制がかかります。

無料Wi-Fi設備



※この図面は販売図面をもとに作成しております。図面と異なる場合は現況を優先となります。

グランドコンシェルジュ六本木

賃料	1802号室	369,000円
構造	鉄筋コンクリート造 地上階数 20階	
交通	東京メトロ南北線 六本木一丁目駅まで 徒歩3分	
所在地	東京都港区六本木2丁目2-4	
完成	2017年8月	専有面積 59.34㎡
現況	退去予定	入居時期 相談
敷金	1ヶ月	共益費 20,000円
礼金	0ヶ月	契約終了時敷金償却 -
契約期間	普通 2年間	解約予告 1ヶ月前
更新料	新賃料1ヶ月	火災保険 24,000円(2年)
保証会社	必須	保証人 不要
契約条件	<p>[一時金] 鍵交換代:44000円 [月次費用] システム利用料:275円 初回保証料:月額費用の40%、1年毎に更新保証料10,000円。(GTN使用時100%) ペット(相談), 外国人入居(相談), 楽器使用(不可), 事務所(不可), 二人入居(相談), 法人(相談) ※ペット飼育可(小型犬・猫計1匹まで) ※ペット飼育の場合は敷金2ヶ月、償却2ヶ月にて応相談。 ※本契約は、契約開始後1年未満で解約した場合は賃料・共益費2ヶ月分、1年以上2年未満で解約した場合は賃料・共益費1ヶ月分相当額の違約金がかかります。</p>	
	2024年9月24日 解約予定	

★入居前に各種施工ができます! 防虫施工 22,000円 光触媒コーティング33,000円

新宿本店

新宿区新宿3-21-4新宿ニュータワービル1階
TEL: 03-6279-2032



みずべや
水商売のお部屋



あずま通り店

新宿区歌舞伎町1-8-3良川ビル2階
TEL: 03-6205-5732