

貸マンション

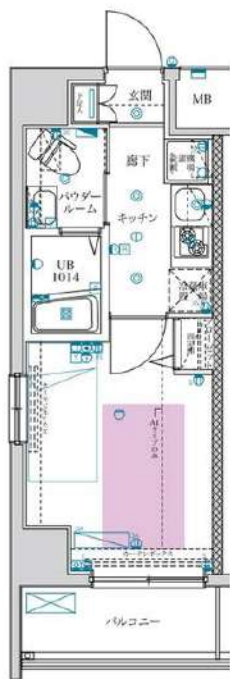
鈴木町駅

フェルクルールプレスト川崎アリビエ 301

間取り
1K

専有面積
21.11㎡

築年月
2016年02月



チェックポイント！

バイク置場有、駐輪場有、主要採光面：北向きベットの相対小型犬可飼可(犬数+1ヶ月、猫数+1.5ヶ月)、2面採光外観タイル張り、常時ゴミ出し可能分譲タイプ、角部屋24時間換気システム、B・T別オートバス、追焚機能浴室暖房浴室乾燥機、トイレ、温水洗浄便座、洗面所、洗面台、ガスコンロ付、2口コンロ、システムキッチン収納スペース、全居室収納、クローゼット、シューズボックス、人感センサー付照明、室内洗濯機置場、洗濯機置場、室内物干し、給湯都市ガス、フローリング、全居室フローリング、床暖房、エアコン、全居室エアコン、インターネット対応、インターネット使用料無料、ダブルロックドアオートロック、モニタ付オートロック、モニタ付インターホ。



物件種目	貸マンション
最寄駅	鈴木町
間取タイプ	1K
賃貸条件	賃料 70,000円 礼金1ヶ月 敷金なし 保証金なし

物件所在地	神奈川県川崎市川崎区藤崎1丁目3-4		
交通	京急大師線 鈴木町 徒歩9分		
建物	建物名	フェルクルールプレスト川崎アリビエ 301	
	構造・規模	RC 7階建/3階部分	
	使用部分積	21.11㎡	
	間取内訳	洋 6.1	
築年月	2016年02月	契約期間	2年
管理費等	12,000円/月 共益費なし 雑費なし		
駐車場	空無		
現況	居住中 2024年11月10日退去予定	入居可能時期	相談
設備	B・T別、オートバス、追焚機能浴室暖房浴室乾燥機、トイレ、温水洗浄便座、洗面所、洗面台、ガスコンロ付、2口コンロ、システムキッチン収納スペース、全居室収納、クローゼット、シューズボックス、人感センサー付照明、室内洗濯機置場、洗濯機置場、室内物干し給湯、都市ガス、フローリング、全...		
保険等	要 2年23,000円		
備考	★屋上に入居者専用のドッグランと1階にペットの足洗い場があります！★居室に床暖房ついています！ クリーニング費：55,000円 24時間サポート：22,000円 更新料：新賃料1.5ヶ月 賃貸保証：加入要 Casa・Jリース・JID・GTN 他。審査状況により変更有。初回保証料50%～ 鍵交換代等：有 22,000円～ 利用駅1：JR東海道本線川崎 徒歩25分 利用駅2：京急本線 京急川崎 徒歩22分		

新宿本店 新宿区新宿3-21-4新宿ニュータウンビル1階
TEL：03-6279-2032



みずべや
水商売のお部屋



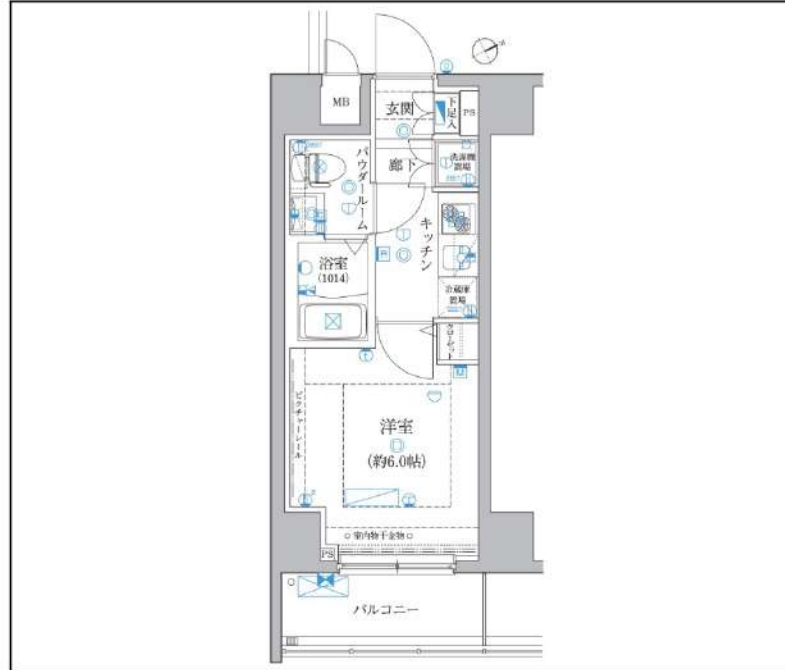
あずま通り店 新宿区歌舞伎町1-8-3良川ビル2階
TEL：03-6205-5732

レアライズ川崎

803

京急本線「京急川崎」徒歩10分

ペット相談可能!(敷金1ヶ月償却)



間取り	1K		
賃料	73,500円		
管理費/共益費	10,000円		
条件	敷金:なし / 礼金:0ヶ月		
所在地	神奈川県川崎市川崎区榎町4-6		
構造/階建/所在階	RC / 9階 / 8階部分		
専有面積	21.00㎡		
築年数	2015年5月		
契約期間	普通借家 / 1年		
更新料	0.5ヶ月(新賃料)	更新事務手数料	0.275ヶ月税込み
保険情報	10,000円 / 1年	解約予告	2ヶ月前
退去予定日	2024年11月20日	入居時期	2024年12月上旬
保証会社	東京A [®] -トット保証、保証料(初回契約時)50%、保証料(月額)1%、月額プラン(月額賃料総額の3%) / 初回・年間保証料なしも選択可		
その他費用	契約事務手数料:3,300円(入居時)、鍵交換代:27,500円(入居時)、消臭除菌代:8,800円(入居時)、あんしんサポートα(1年間):16,500円(年額)		
設備	オートロック、防犯カメラ、宅配ボックス、駐輪場、専用ゴミ置き場、エレベーター1基、角部屋、TVモニター付きインターフォン、エアコン、浴室乾燥機、温水洗浄便座、コンロ2口設置済、独立洗面台、クローゼット、下駄箱、室内洗濯機置き場、バス・トイレ別室、ベランダ・バルコニー、システムキッチン、24H換気システム、BS、CS		
備考	解約通知:2ヶ月前、1年未満解約の場合賃料1ヶ月分の違約金あり、空き予定の物件は先行契約、退去時クリーニング費用:借主負担、駐車場・駐輪場の空き状況等は下記共用部のお問い合わせ先へご確認ください		
共用部の問合せ先	株式会社ディ・エム・シー 045-316-3900		

- オートロック
- エレベーター
- エアコン
- ペット相談
- 宅配ボックス
- 浴室乾燥機
- クローゼット
- 角部屋
- 独立洗面台
- 専用ゴミ置き場
- コンロ2口
- 温水洗浄便座
- バス・トイレ別
- 洗濯機置き場内
- システムキッチン
- 24H換気システム

物産・内見・入居申込は「リアルタイム」Web受付

ITANDI BB

新宿本店 新宿区新宿3-21-4新宿キュートワビル1階
TEL: 03-6279-2032



みずべや
水商売のお部屋



あずま通り店 新宿区歌舞伎町1-8-3良川ビル2階
TEL: 03-6205-5732

貸マンション

川崎駅

メインステージ川崎V I I I ヴィアート(メインステージカワサキエイトヴィア
ート)

間取り
1K

専有面積
22.62㎡

築年月
2014年07月

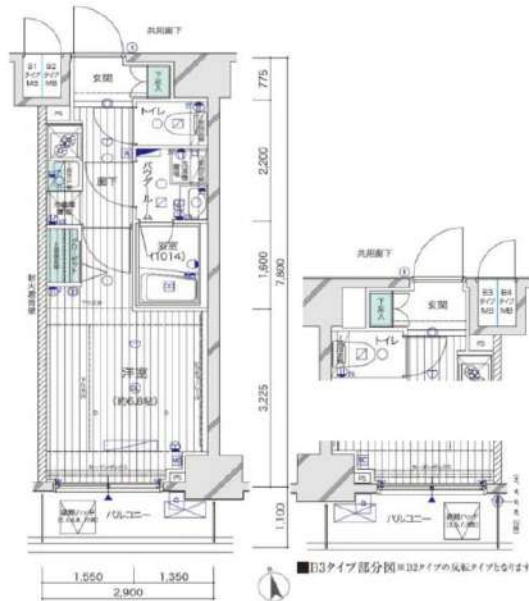


チェックポイント！

バイク置場有,駐輪場有,主要採光面：南向き,事務所使用不可,ペット相談,外観タイル張り,常時ゴミ出し可能,分譲タイプ,角部屋,24時間換気システム,B・T別,浴室暖房,浴室乾燥機,トイレ,洗面台,洗面所独立,ガスコンロ可,2口コンロ,システムキッチン,クローゼット,シューズボックス,室内洗濯機置場,給湯,都市ガス,エアコン,C S, B S端子,MMコンセント,インターネット対応,光ファイバー,オートロック,モニタ付オートロック,モニタ付インターホン,ディンプルキー,防犯カメラ,バルコニー,エレベーター,宅配BOX

B2・3type STUDIO

□住戸専有面積 / 22.62㎡(約6.84坪)
□+Kコーナー面積 / 3.19㎡



物件種目	貸マンション
最寄駅	川崎
間取タイプ	1K
賃貸条件	賃料 79,500円 礼金1ヶ月 敷金なし 保証金なし

物件所在地	神奈川県川崎市川崎区東田町		
交通	J R 京浜東北・根岸線 川崎 徒歩6分		
建物	建物名	メインステージ川崎V I I I ヴィアート(メインステージカワサキエイトヴィアート)	
	構造・規模	R C 10階建/8階部分	
	使用部分積	22.62㎡	
	間取内訳	洋室6.8畳	
築年月	2014年07月	契約期間	2年
管理費等	15,000円/月 共益費なし 雑費なし		
駐車場			
現況	居住中	入居可能時期	2024年10月下旬予定
設備	B・T別,浴室暖房,浴室乾燥機,トイレ,洗面台,洗面所独立,ガスコンロ可,2口コンロ,システムキッチン,クローゼット,シューズボックス,室内洗濯機置場,給湯,都市ガス,エアコン,C S, B S端子,MMコンセント,インターネット対応,光ファイバー,オートロック,モニタ付オートロック,モニタ...		
保険等	要 2年16,000円		
備考	ペット可(敷1)引越し業者指定保証会社必須(セゾン)退去時要清掃代解約予告50日電力業者指鍵交換代:29,700円クリーニング費用:49,500円 A M L クラブサポート:16,500円 更新料:新賃料1.5ヶ月 賃貸保証:加入要 50% 利用駅1:京急本線 京急川崎 徒歩7分 利用駅2:J R 東海道本線 川崎 徒歩6分		

新宿本店 新宿区新宿3-21-4新宿ニュータウンビル1階
TEL: 03-6279-2032



みずべや
水商売のお部屋



あずま通り店 新宿区歌舞伎町1-8-3良川ビル2階
TEL: 03-6205-5732

貸マンション

川崎駅

ラフィスタ川崎11(ラフィスタカワサキツ) 1003

間取り
1K

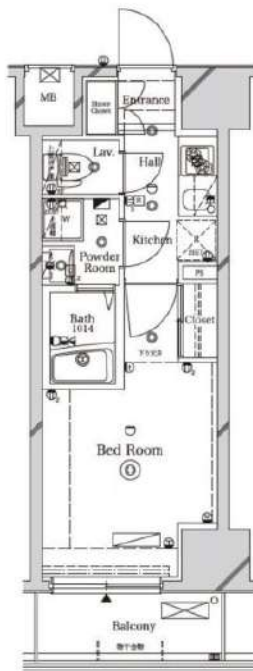
専有面積
22.99㎡

築年月
2015年06月



チェックポイント！

バイク置場有,駐輪場有,主要採光面：南西向き,事務所使用不可,ペット相談,保証人不要,二人入居可,デザイナーズ,外観タイル張り,B・T別シャワー,浴室乾燥機,トイレ,温水洗浄便座,洗面台,洗面所独立,2口コンロ,システムキッチン,クローゼット,シューズボックス,室内洗濯機置場,給湯,都市ガス,フローリング,エアコン,C.S.B.S端子,インターネット使用料無料,モニタ付オートロック,モニタ付インターホン,エレベーター,宅配BOX



物件種目	貸マンション
最寄駅	川崎
間取タイプ	1K
賃貸条件	賃料 84,000円 礼金1ヶ月 敷金なし 保証金なし

物件所在地	神奈川県川崎市川崎区堀之内町 9-5		
交通	J R京浜東北・根岸線 川崎 徒歩10分		
建物	建物名	ラフィスタ川崎11(ラフィスタカワサキツ) 1003	
	構造・規模	RC 11階建/10階部分	
	使用部分積	22.99㎡	
	間取内訳		
築年月	2015年06月	契約期間	2年
管理費等	なし 共益費 15,000円/月 雑費なし		
駐車場			
現況	居住中	入居可能時期	2024年11月14日
設備	B・T別シャワー浴室乾燥機,トイレ,温水洗浄便座,洗面台,洗面所独立,2口コンロ,システムキッチン,クローゼット,シューズボックス,室内洗濯機置場,給湯,都市ガス,フローリング,エアコン,C.S.B.S端子,インターネット使用料無料,モニタ付オートロック,モニタ付インターホン,エレベ...		
保険等	要 2年23,000円		
備考	■入居中サポート/21450円 ■抗菌代/17600円 ■事務手数料/11000円 更新料:新賃料1.5ヶ月 賃貸保証:利用可 保証会社必須/〜50% 利用駅1:京急本線 京急川崎 徒歩7分 利用駅2:J R東海道本線 川崎 徒歩10分		

新宿本店 新宿区新宿3-21-4新宿ニュータウンビル1階
TEL: 03-6279-2032



みずべや
水商売のお部屋



あずま通り店 新宿区歌舞伎町1-8-3良川ビル2階
TEL: 03-6205-5732

貸マンション

川崎駅

フェニックス川崎参番館 1001

間取り
1K

専有面積
24.36㎡

築年月
2013年04月



定期借家

チェックポイント！

事務所使用不可,楽器不可,トイレ,家具付き,家電付,インターネット対応,オートロック



物件種目	貸マンション
最寄駅	川崎
間取タイプ	1K
賃料条件	賃料 90,000円
	礼金1ヶ月 敷金なし 保証金なし

物件所在地	神奈川県川崎市川崎区砂子2丁目 6-16		
交通	J R 京浜東北・根岸線 川崎 徒歩5分		
建物	建物名	フェニックス川崎参番館 1001	
	構造・規模	RC 14階建/10階部分	
	使用部分積	24.36㎡	
間取内訳			
築年月	2013年04月	契約期間	2年
管理費等	11,000円/月 共益費なし 雑費なし		
駐車場			
現況	居住中	2024年10月27日退去予定	入居可能時期 2024年11月上旬予定
設備	トイレ,家具付き,家電付,インターネット対応,オートロック		
保険等	要 2年20,000円		
備考	<small> ■鍵交換代16,500円 ■退去時クリーニング代55,000円 ■事務手数料22,000円 ■退去時精算手数料5,500円 (前払金未納) ■指定貸借保証加入 (総賃料100%) ■賃料等引き落とし料330円/月 ■家具家電撤去費用27,500円 (家具家電無し契約を希望の場合) ■退去時解約違約金: 賃料1ヶ月分 (1年未満) ■モバイルWiFi (50GB) 付 ■民泊・簡易宿泊による利用及びそれに伴う広告等は一切禁止 ■法人で保証会社加入無しの場合、敷金1ヶ月 ■海外審査保証可能な物件先行予約になります。 ■新築時・50%以上の利得禁止 ■海外居住の方: GTX加入費 (海外審査OK) 初貸保証料: 賃料総額100% 月次手数料2,330円 (税込) ■エタセレントシリーズ 事務手数料: 22,000円 退去時精算手数料: 5,500円 室内清掃費用: 55,000円 更新料: 新賃料1ヶ月 貸借保証: 加入要 初貸保証料: 総賃料の100% 更新料: 20,000円/年毎 鍵交換代等: 有 16,500円〜 利用期間1: J R 京浜東北線 川崎 徒歩5分 利用期間2: 京急線 京急川崎 徒歩7分 </small>		

新宿本店 新宿区新宿3-21-4新宿ニューターワビル1階
TEL: 03-6279-2032



みずばや
水商売のお部屋



あずま通り店 新宿区歌舞伎町1-8-3良川ビル2階
TEL: 03-6205-5732

ルール武蔵小杉伍番館 517

物件種別	間取り	賃料	管理費等
マンション	1K	93,000円	7,000円

敷金/保証金	0円	礼金/権利金	93,000円
敷引/償却金		更新料	1ヶ月(新賃料)
更新事務手数料			
その他費用	[一時金]TFDCLUB: 17,000円, 鍵交換代: 16,500円, ルームクリーニング費用(退去時): 55,000円		
物件所在地	神奈川県川崎市中原区市ノ坪501番1		
交通	横須賀線 武蔵小杉駅 徒歩13分 東急東横線 武蔵小杉駅 徒歩15分 南武線 平間駅 徒歩12分		
間取り詳細	5階: 洋室 7.50畳, K 1.50畳		
構造	鉄筋コンクリート 5階 / 7階建		
面積	25.37㎡	向き	北
築年月	2018年9月中旬	契約期間	普通借家契約 2年
退去日	2024年10月30日	入居時期	2024年11月下旬
駐車場	駐輪場		
設備	24時間換気システム, 2口コンロ, インターホン, エアコン, ガスコンロ設置済, ガス給湯, クローゼット 2ヶ所, システムキッチン, シャワー, シューズボックス, ダウンライトトイレ有, バス・トイレ別, バス有, フローリングユニットバス, 温水洗浄便座, 光ファイバー, 室内洗濯機置場, 収納2ヶ所, 微塵照明付洗面化粧台, 照明付き, 人感照明センサー, 洗面化粧台, 洗面所にドア, 洗面所独立, 洗面台, 全室照明付き, 浴室乾燥, 浴室暖房, 24時間ゴミ出し可, エレベーター, 宅配BOX		
入居諸条件			
損害保険	要 全管協少額短期保険株式会社 18,000円 (2年)		
保証会社	必須 初回保証料30%(家賃+管理費)年間保証料10,000円 ※学生初回保証料9,000円		
備考	エアコン エレベーター オートロック ニロガス 室内洗濯機置場 バス・トイレ別シャワートイレ 独立洗面台 浴室乾燥機 ハンズフリーインターホン 収納 フローリング 宅配BOX インターネット光配線方式		

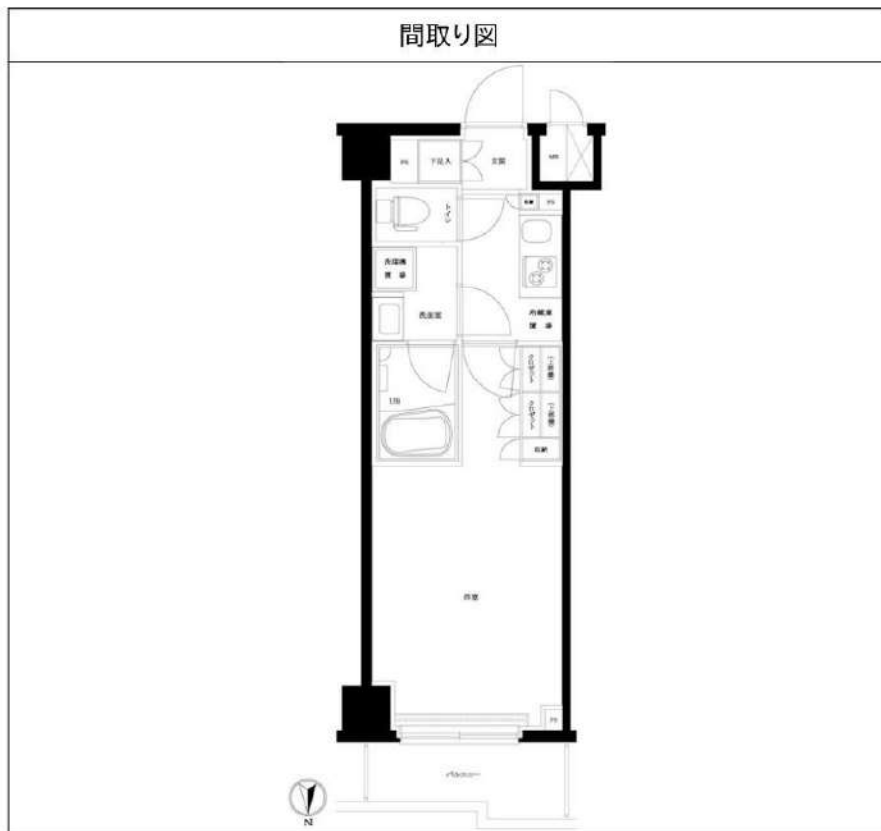
24時間緊急通報システム, 2F以上, オートロック, ダブルディンプルキー, ダブルロック, 防犯カメラ, メールボックス

外観



その他





※図面と異なる場合は現況を優先となります。

新宿本店 新宿区新宿3-21-4新宿ニュータウンビル1階
TEL: 03-6279-2032



みずべや
水商売のお部屋



あずま通り店 新宿区歌舞伎町1-8-3良川ビル2階
TEL: 03-6205-5732

Gallery / 物件写真



SHOPPING STREET

2つの商業街と多様なジャンルが約 **290** 店舗
 モトスミブレー MOTOBUMI MEN通り商店街 MOTOBUMI OZ通り商店街

2 路線利用可能 「元住吉」駅 徒歩 **5分** / 徒歩 **13分** (約100m)

TOILET TOTO

- 温水洗浄
- トイレクリーニング
- 水節水機能
- 本体抗菌
- 温水洗浄便座
- 温水洗浄便座
- 温水洗浄便座

KITCHEN Takara standard

- 日立エコラン
- シンク＆レバー混合水栓
- キーボード一体収納レンジフード
- シンク(人工大理石)
- 電子レンジ
- 電子レンジ
- 電子レンジ
- 電子レンジ

POWDER ROOM Takara standard

- 洗面水栓
- プルダウン付 鏡
- 洗面水栓
- 洗面水栓
- 洗面水栓
- 洗面水栓
- 洗面水栓
- 洗面水栓

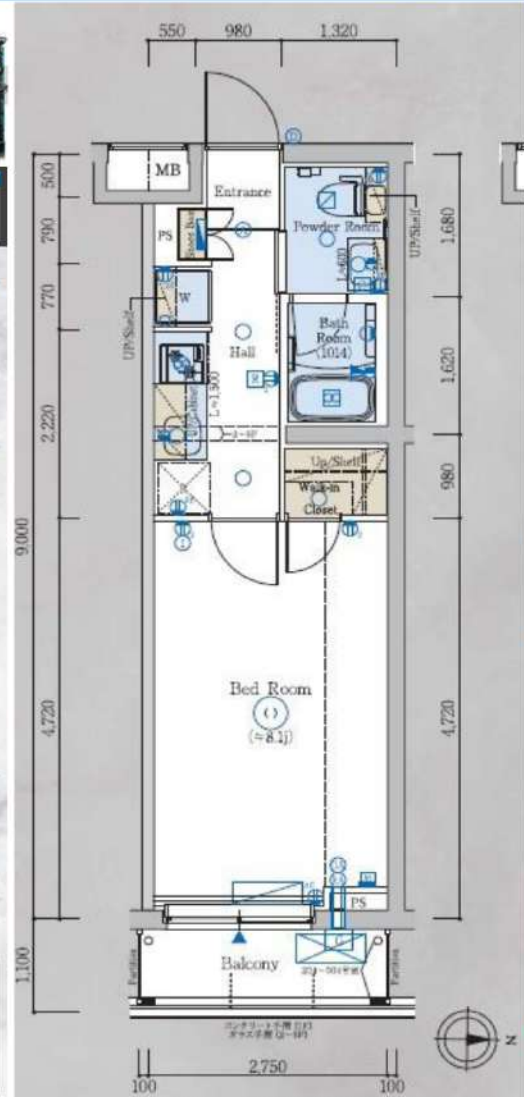
BATHROOM Panasonic

- 洗面水栓
- トイレ
- トイレ
- トイレ
- トイレ
- トイレ
- トイレ
- トイレ

スマートフォンやタブレット端末で快適ネット!

株式会社つなぐネットコミュニケーションズによるインターネット接続サービスを導入。全戸にWiFiアクセスポイントを設置しているため、快適にインターネットをお楽しみいただけます。(各住戸に1箇所のみ)

RoomPlan / 図面



種別	分譲デザイナーズマンション
物件名	エステムコート元住吉510号室
	賃料: 102,000円 共益費: 6,000円 専有面積: 25.37㎡ タイプ: 1K(B2')
	礼金: 1ヶ月分 敷金: 1ヶ月分
住所	神奈川県川崎市中原区井田三舞町9番1
交通	東急東横線「元住吉駅」徒歩 13分 契約時事務手数料10,000円(税込)
建物	鉄筋コンクリート造・地上5階建総戸数112戸 駐車 自転車23台(月額500円)バイク月額2,000円 駐車場平面積 月額18,000円 13台分
	保証会社加入必須
	解約2ヶ月前予告、解約時月別 更新料は新賃料の1ヶ月分
竣工	2023年1月31日
契約期間	2年
火災保険	18,000円(2年契約)
	ワンちゃん飼育不可プラン: ①鍵交換代: 35,000円(税別)→先払い! ②室内クリーニング代: 62,500円(税別)→退去時! ③エアコン洗浄代: 12,000円(税別)→退去時!
	ワンちゃん飼育可プラン:(飼育中OR飼育予定あり) ①鍵交換代: 35,000円(税別)→先払い! ②室内クリーニング代: 62,500円(税別)→先払い! ③エアコン洗浄代: 12,000円(税別)→退去時! ④飼育料: 500円(月額) ⑤お部屋消毒代: 20,000円(税別)→退去時!
	・エステム安心クラブ入会金5,000円(税別・契約時) ・エステム安心クラブ月額800円(税別・月額)
	退去済 10月中旬～契約開始(先行契約)

- ☆ブレイメン通り商店街(オズ通り商店街で約290店舗あり)
- ☆スーパー(コープ)徒歩2分
- ☆コンビニ(セブンイレブン)徒歩4分
- ☆銭湯(今井湯)徒歩9分
- ☆24時間ジム(FASTGYM)徒歩6分
- ペット可(小型犬2匹まで) ●2人入居可
- ★独立洗面台★宅配ボックス★民泊不可★事務所利用不可
- ★セントラル警備保障★住戸ダブルロック★防犯カメラ7台
- ★浴室暖房乾燥機★玄関オートライト★ティンブルキー
- ★24時間換気システム★24時間ゴミ出し★シャワートイレ
- ★バス・トイレ別★室内洗濯機置場★モニター付インターホン
- 電気・都市ガス、上下水道、オートロック、2ロガスコンロ

※弊社は先行契約のみです!

↑ 無料WIFI

※但し、現況を優先します!

新宿本店 新宿区新宿3-21-4新宿ニュータウンビル1階
TEL: 03-6279-2032



みずばやし
水商売のお部屋



あずま通り店 新宿区歌舞伎町1-8-3良川ビル2階
TEL: 03-6205-5732