

ペット可分譲賃貸マンション

ARCOBALENO ITABASHISAKURAGAWA

東武東上線『上板橋』駅徒歩10分
東武東上線『ときわ台』駅徒歩15分



高級感ある
ホテルライクな
内廊下♪

ネット・wi-fi
無料

独立洗面台

宅配ボックス

礼金0.5
(108のみ)

■ 物件概要

名称：ARCOBALENO ITABASHISAKURAGAWA
(アルコバレーノ板橋桜川)

所在地：東京都板橋区桜川2丁目7番5号

構造：鉄筋コンクリート造 地上5階建

竣工：2021年12月

交通：東武東上線『上板橋』駅徒歩10分

東武東上線『ときわ台』駅徒歩15分

条件：敷金0ヶ月/礼金1ヶ月(102)

敷金0ヶ月/礼金0.5ヶ月(108)

更新料 新賃料の1ヶ月分

文書事務手数料 5,500円(税込)

振替事務手数料 330円(税込)/月

鍵交換費 27,500円(税込)

ステーツ安心サポート24(税込) 19,800円

火災保険：18,000円(自己加入可※条件有)

■ 保証会社

保証会社：①エポスRoomID②ルームバンクインシュア

毎月支払い合計額の50%

学生プラン初回 10,000円

月額保証料700円

保証会社利用しない場合、敷金2ヶ月

～ご利用保証会社～

エポスROOM ID・ルームバンクインシュア

★留学生プラン 初回：毎月支払い合計額の100～120%*
(最低保証料 50,000円)

※初回 120%の場合、we chat pay/銀聯カードでの決済可
月額保証料 700円

※別途、賃料+管理費の2%の手数料がかかります。

外国人サポートプラン利用料 10,800円/年(初年度より)

※初期費用のお支払いにクレジットカード決済をご利用可

※法人様契約の際の諸条件は別途お問い合わせください



102



108

【募集条件】

号室	賃料	間取り	専有面積	現況
102	80,000円	1K	25.48㎡	9/30空予定
108	80,000円	1K	25.33㎡	即入居

管理費 15,000円

ペット飼育可能
※猫・小型犬いずれか2匹
飼育時は敷金1ヶ月預かり
(体長50cm以内・体重10kgまで)

～設備～

- *TVEモニター付オートロック
- *2口ガスシステムキッチン
- *独立洗面化粧台(シャンプードレッサー)
- *浴室換気暖房乾燥機
- *ウォシュレット
- *室内洗濯防水パン
- *エアコン1基
- *防犯カメラ
- *防犯センサー(1F)
- *BS・CS・CATV(JCOM東京)
- *宅配ボックス・メールボックス
- *インターネット無料 Wi-Fi対応(ギガプライズ) ※他回線利用不可
- *敷地内ゴミ置き場
- *1Fエレベーター前モニター
- *駐車場 20,000円/月
- *バイク置き場 3,000円/月
- *無料駐輪場

※駐車場・バイク置き場・駐輪場は空状況要確認

図面と現況が異なる場合は、現況優先と致します

※退去時、賃主の指定業者による室内のクリーニング費用(44,000円・税込)・エアコン内部洗浄(14,300円・税込/台)は、借主様負担となります。

新宿本店 新宿区新宿3-21-4新宿ニュータワービル1階
TEL: 03-6279-2032



みずびや
水商売のお部屋



あずま通り店 新宿区歌舞伎町1-8-3良川ビル2階
TEL: 03-6205-5732

貸マンション

中板橋駅

MAXIV中板橋(マキシヴナカイトバシ)

間取り
1K

専有面積
25.69㎡

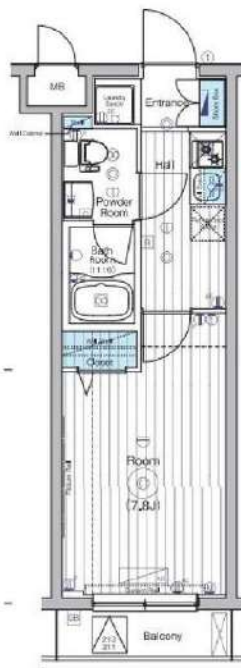
築年月
2020年08月



光インターネット無料
分譲賃貸マンション・ペット可

チェックポイント！

バイク置場空駐輪場有,主要採光面:西向き,社宅可,事務所使用可,SOHO使用可,ペット相談:小型犬可,猫可(総賃料1ヶ月分積み増し/償却),保証人不要,ルームシェア可,二人入居可,高齢者相談,外観:タイル張り,常時ゴミ出し可能,分譲タイプ,24時間換気システム,B・T別シャワー,浴室暖房,浴室乾燥機,トイレ温水洗浄便座,洗面所,洗面台,シャワー付洗面化粧台,洗面所独立,ガスコンロ付,2口コンロ,システムキッチン,収納スペース,クローゼット,シューズボックス,照明器具,人感センサー付照明,室内洗濯機置場,室内物干し給湯,都市ガス,フローリング,都市ガス給湯,冷房,暖房,エアコン,C,S,B端子,光ファイバーインターネット使用料無料...



物件種目	貸マンション
最寄駅	中板橋
間取タイプ	1K
賃料	賃料 81,000円
賃貸条件	礼金1ヶ月 敷金なし 敷引なし 保証金なし

物件所在地	東京都板橋区大谷口北町		
交通	東武東上線 中板橋 徒歩10分		
建物	建物名	MAXIV中板橋(マキシヴナカイトバシ)	
	構造・規模	RC 5階建/3階部分	
	使用部分積	25.69㎡	
	間取内訳	洋7.8	
築年月	2020年08月	契約期間	2年
管理費等	10,000円/月 共益費なし 雑費なし		
駐車場	空無		
現況	空家	入居可能時期	2024年10月上旬予定
設備	B・T別シャワー,浴室暖房,浴室乾燥機,トイレ,温水洗浄便座,洗面所,洗面台,シャワー付洗面化粧台,洗面所独立,ガスコンロ付,2口コンロ,システムキッチン,収納スペース,クローゼット,シューズボックス,照明器具,人感センサー付照明,室内洗濯機置場,室内物干し,給湯,都市ガス,フローリ...		
保険等	要 2年20,000円		
備考	分譲賃貸マンション・ペット可・光ファイバーインターネット無料 24時間サポート:16,500円 退去クリーニング費用:44,000円 口座振替手数料:440円/月 更新料:新賃料1.5ヶ月 賃貸保証:加入要 初回:月額総賃料の10.0% 1年毎:1万円 鍵交換代等:有 26,000円~ クレジット決済:初期費用可 利用駅1:東武東上線 大山 徒歩17分 利用駅2:東京メトロ有楽町線 小竹向原 徒歩17分		

新宿本店

新宿区新宿3-21-4新宿ニューワールドビル1階
TEL: 03-6279-2032



みずべや
水商売のお部屋



あずま通り店

新宿区歌舞伎町1-8-3良川ビル2階
TEL: 03-6205-5732

ハーモニーレジデンス山手大塚#002 702

物件種別	間取り	賃料	管理費等
マンション	1K	82,500円	15,000円

セキュリティも室内設備も充実 周辺環境良好 ペット可 高級分譲賃貸マンション

セキュリティも室内設備も充実 周辺環境良好 ペット可 高級分譲賃貸マンション

外観

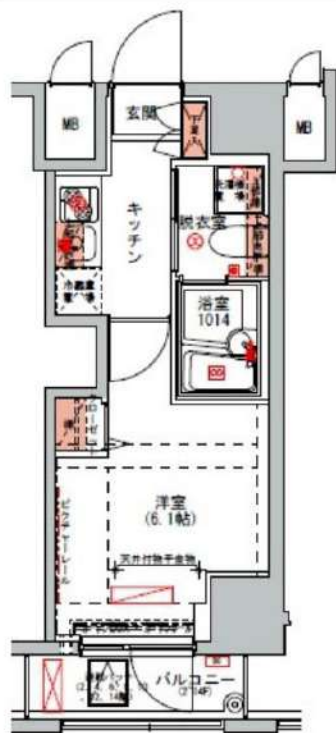


その他



※図面と異なる場合は現況を優先となります。

間取り図



敷金/保証金	0円	礼金/権利金	82,500円
敷引/償却金	0円	更新料	1.5ヶ月(新賃料)
更新事務手数料			
その他費用			
物件所在地	東京都豊島区北大塚2丁目18番10		
交通	山手線 大塚駅 徒歩4分 東京メトロ丸ノ内線 新大塚駅 徒歩13分 都電荒川線 大塚駅前駅 徒歩4分		
間取り詳細			
構造	鉄筋コンクリート 7階 / 14階建		
面積	20.46㎡	向き	南東
築年月	2015年8月	契約期間	普通借家契約 2年
退去日		入居時期	2024年10月15日
駐車場	駐輪場 バイク置き場		
設備	浴室乾燥, ガス給湯, バス・トイレ別, CS, シャワー, 2口コンロ, ガスキッチン, 温水洗浄便座, エアコン, 室内洗濯機置場, 押入, BS, モニタ付オートロック, シューズボックス, クローゼット, フローリング, トイレ有, ガスコンロ, ユニットバス, バス有, システムキッチン, TVインターホン, デザイナーズ, エレベーター, 外壁タイル張り, 宅配BOX		
入居諸条件	ペット可, 事務所不可, 二人入居可		
損害保険	要 22,000円(2年)		
保証会社	必須 保証会社必須~50%(最低保証料5万円)		
備考	<ul style="list-style-type: none"> ■入居中サポート/21450円 ■抗菌代/17600円 ■事務手数料/11000円 ■保証会社必須~50%(最低保証料5万円) ■保険/22000円 ■鍵費用/22000円 ■契約期間(2年普借) ※違約金有 ☆AZPの賃料+1万円でスーパーゼロプラン適用★0 ■ペット飼育時条件有 		

新宿本店 新宿区新宿3-21-4新宿ニュータワービル1階
TEL: 03-6279-2032



みずべや
水商売のお部屋



あずま通り店 新宿区歌舞伎町1-8-3良川ビル2階
TEL: 03-6205-5732

プレール・ドゥーク目白

住み替え応援システムRe・Room
家賃でポイントがたまる！
住み替えて使ってお得！

安心管理システム24時間管理
学生・女性にオススメ

グリル付き2口ガスコンロ 洗面スペース

ペット相談可(小型犬または猫1匹、敷金2ヶ月)

温水洗浄便座 浴室換気乾燥機



新生活応援
家具家電リース

■配達料無料 ■設置料無料 ■撤去料無料

1K	月額 4,400円	初期費用 9,900円
1R	月額 5,500円	初期費用 10,900円

新生活を始めるのに初期費用がおまけ！

木下の賃貸 友の会
詳細はこちら▶



※図面と現況が異なる場合には現況を優先とします。

ACCESS

西武池袋線 椎名町駅 徒歩4分

JR山手線 目白 徒歩17分
西武新宿線 下落合 徒歩11分

402号室

賃料 83,000円

管理費 8,000円

敷金 0ヶ月 礼金 1ヶ月

OUTLINE

間取り	1K	タイプ		専有面積	21.17㎡
入居日	2024年11月上旬		内見	10/21~内見予定	
「木下の賃貸」友の会費		1,980 円(税込)/月額			
所在地	東京都豊島区目白5丁目8-11				
構造	RC造		規模	10階建4階	
竣工日	2011年04月		総戸数	64戸	
駐車場施設	有		空	キノシタコミュニティへ要確認	
駐輪場施設	有		空	キノシタコミュニティへ要確認	
駐車場敷金	なし		駐車場賃料		
ペット飼育	相談		ペット飼育の場合の敷金	敷金2か月支払	
方位	北西		ガス	バルレットガス推奨	
建物管理会社	株式会社キノシタコミュニティ		電気	バルレット電気推奨	

LEASE CONDITION

契約期間	2年	更新料	新賃料	1.25	ヶ月
解約予告	1ヶ月前に文書で当社宛に通知				
スマートロック登録費用	27,500 円(税込)	消毒代	26,400 円(税込)		
定額ルームクリーニング代	63,800 円(税込)				

EQUIPMENT

オートロック	○	洗濯機置場	○	バルコニー	○
エレベーター	○	浴室乾燥機	○	CATV	○
TVモニター付きインターフォン	○	洗浄機能付暖房便座	○	BSアンテナ	○
宅配ボックス	○	追い焚き	○	CSアンテナ	○
ガスコンロ	○	居室床材フローリング	○	カーシェアリング	○
IHクッキングヒーター	○	エアコン	○		
独立洗面台	○	浄化槽	○		

備考

①保証会社加入必須。木下グループ保証：初回保証料80%、利用手数料月額550円(税込)、継続保証委託料20,000円(2年毎)
②木下の賃貸友の会加入必須。入居者補償制度、住まいのトラブル緊急サポート等のサービスを提供。月額1,980円(税込)~/法人プラン月額990円(住まいのトラブル緊急サポートのみ)
③12か月未満の解約時、賃料1か月分の違約金が御座います。
④CATV、BS・CS110、インターネット等(導入されているか否かは要確認)には別途契約、費用がかかります。

新宿本店

新宿区新宿3-21-4新宿ニュータウンビル1階
TEL: 03-6279-2032



みずべや
水商売のお部屋



あずま通り店

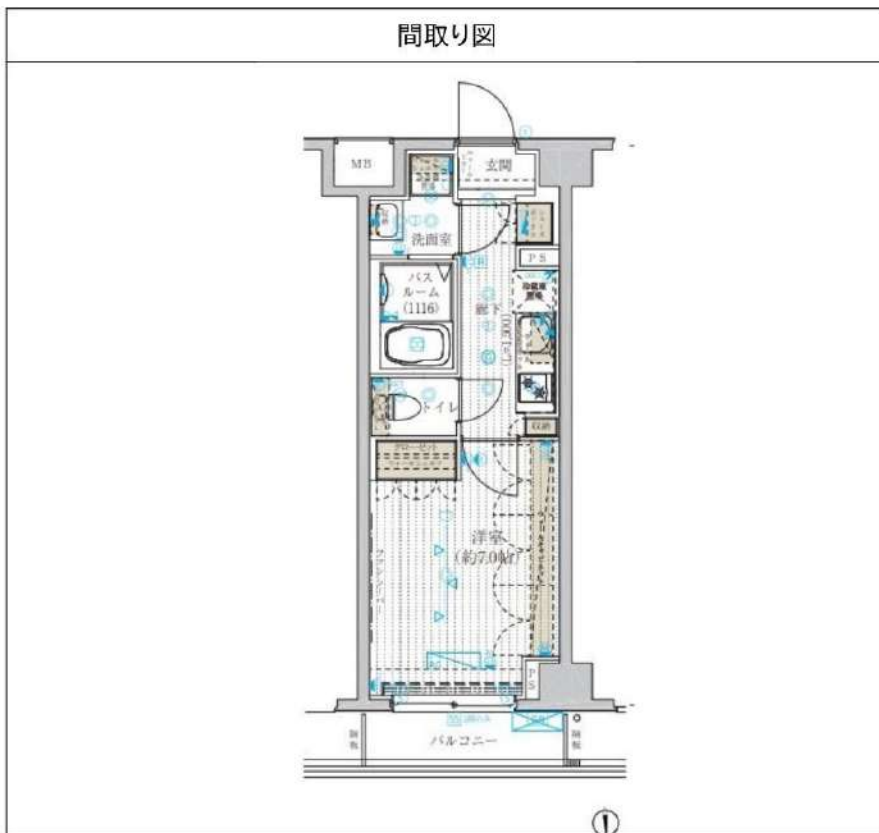
新宿区歌舞伎町1-8-3良川ビル2階
TEL: 03-6205-5732

フュージョナル浮間舟渡 205

物件種別	間取り	賃料	管理費等
マンション	1K	85,000円	15,000円

《必須》ベルプラス[家財保険/設備トラブル24時間駆け付け/騒音・近隣トラブルサポート][月額:2200円(税込)]

【建物管理会社:株式会社ワークス合人社 TEL:03-6880-3523】 ペット種類・インターネット・BS・CS・駐車場・バイク置き場・駐輪場など共有部分に関しては建物管理会社にご確認下さい ※ペット可の場合は敷金積増(償却)となります。



敷金/保証金	85,000円	礼金/権利金	85,000円
敷引/償却金		更新料	1.5ヶ月(新賃料)
更新事務手数料	0円		
その他費用	[一時金]室内抗菌代(必須):13,000円,鍵交換費用(必須):33,000円 [月次費用]ベルプラス(必須):2,200円		
物件所在地	東京都板橋区舟渡3丁目13-6		
交通	埼京線 浮間舟渡駅 徒歩10分 都営三田線 蓮根駅 徒歩20分 都営三田線 西台駅 徒歩23分		
間取り詳細	洋室 7.00畳		
構造	鉄筋コンクリート 2階 / 7階建		
面積	25.77㎡	向き	北
築年月	2023年3月下旬	契約期間	普通借家契約 2年
退去日	2024年11月30日	入居時期	2024年12月下旬 予定
駐車場	駐輪場 バイク置き場		
設備	2口コンロ,BS,CATV,CS,エアコン,オートロック,ガス給湯,クローゼット,システムキッチン,シャワー,シューズボックス,ネット使用料不要,バス・トイレ別,フローリング,モニタ付オートロック,温水洗浄便座,給湯,洗面化粧台,洗面所独立,洗面台,脱衣所,浴室乾燥,24時間換気システム,2F以上,TVインターホン,インターホン,光ファイバー,暖房便座,当社管理物件,浴室暖房,ガスコンロ,ガスコンロ設置済,収納2ヶ所,エレベーター,宅配BOX,敷地内ゴミ置き場,防犯カメラ,メールボックス,分譲タイプ,風除室		
入居諸条件	ペット相談,ルームシェア相談,飲食店不可,外国人相談,楽器使用不可,高齢者相談,子供相談,事務所不可,性別不問,単身可,二人入居相談,法人可		
損害保険			
保証会社	必須 指定保証会社:初回契約時:50%,[リロ:月1,000円][URAG:1万円/年(月330円)][カーサ:月1%][エゴス:月1.3%][ジャックス:月額保証料1%]		
備考	内見・申込はいい生活スクエア【必ず】図面はいい生活スクエアより取得ください 《必須》ベルプラス[家財保険/設備トラブル24時間駆け付け/騒音・近隣トラブルサポート][月額:2200円(税込)]短期解約違約金:1年未満は総賃料2ヶ月分,1年以上1.5年未満は総賃料1.5ヶ月分。ペット飼育可能な場合は敷金積増/償却となります。法人様申込の場合、条件によっては礼金増額になる場合がございます。		

※図面と異なる場合は現況を優先となります。

新宿本店 新宿区新宿3-21-4新宿ニュータワービル1階
TEL: 03-6279-2032



みずべや
水商売のお部屋

あずま通り店 新宿区歌舞伎町1-8-3良川ビル2階
TEL: 03-6205-5732

物件ID: 11342 * 41

木下の賃貸
KINOSHITA GROUP

プレール・ドゥーク志村坂上

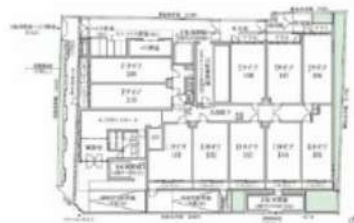
住み替え応援システムRe+Room
家賃でポイントがたまる！
住み替えて使ってお得！

安心管理システム24時間管理
学生・女性にオススメ

志村坂上駅徒歩4分！洋室約8.2帖

インターネット月額基本使用料無料(BBM-NET)

ペット相談可(小型犬または猫1匹、敷金2ヶ月)



新生活応援
家具家電リース

【配送料無料】 【設置無料】 【撤去無料】

新生活に必要な家具・家電が揃います。
初期費用が抑えられます。

単身 4人まで	月額 5,500円	初期費用 9,900円
ファミリー 4人以上	月額 4,400円	初期費用 8,800円

木下の賃貸 友の会
詳細はこちら▶



※図面と現況が異なる場合には現況を優先とします。

ACCESS

都営三田線 志村坂上駅 徒歩4分

JR埼京線 北赤羽 徒歩15分
東武東上線 上板橋 徒歩36分

210号室

賃料 86,000円

管理費 8,000円

敷金 0ヶ月 礼金 1ヶ月

OUTLINE

間取り	1K	タイプ		専有面積	25.6㎡
入居日	2024年10月中旬		内見	可	
「木下の賃貸」友の会費		1,980円(税込)/月額			
所在地	東京都板橋区小豆沢3丁目3-4				
構造	RC造	規模	5階建2階		
竣工日	2013年11月	総戸数	55戸		
駐車場施設	無	空き	無		
駐輪場施設	有	空き	要確認		
駐車場敷金	なし	駐車場賃料			
ペット飼育	相談	ペット飼育の場合の敷金	敷金2ヶ月		
方位	北西	ガス	パレットガス推奨		
建物管理会社	株式会社キノシタコミュニティ	電気	パレット電気推奨		

LEASE CONDITION

契約期間	2年	更新料	新賃料	1.25	ヶ月
解約予告	1ヶ月前に文書で当社宛に通知				
スマートロック登録費用	27,500円(税込)	消毒代	26,400円(税込)		
定額ルームクリーニング代	63,800円(税込)				

EQUIPMENT

オートロック	○	洗濯機置場	○	バルコニー	○
エレベーター	○	浴室乾燥機	○	CATV	○
TVモニター付きインターフォン	○	洗濯機能付暖房便座	○	BSアンテナ	○
宅配ボックス	○	追い焚き	○	CSアンテナ	○
ガスコンロ	○	居室床材フローリング	○	カーシェアリング	
IHクッキングヒーター	○	エアコン	○		
独立洗面台	○	浄化槽			

備考

- ①保証会社加入必須。木下グループ保証：初回保証料80%、利用手数料月額550円(税込)、継続保証委託料20,000円(2年毎)
- ②木下の賃貸友の会加入必須。入居者補償制度、住まいのトラブル緊急サポート等のサービスを提供。月額1,980円(税込)～/法人プラン月額990円(住まいのトラブル緊急サポートのみ)
- ③12か月未満の解約時、賃料1か月分の違約金が「御座います」。
- ④CATV、BS・CS110”、インターネット等(導入されているか否かは要確認)には別途契約、費用がかかります。
- ⑤BBM-NET完備。月額基本使用料は無料ですがオプションサービス(物件により利用できない場合があります)には別途費用がかかります。

新宿本店

新宿区新宿3-21-4新宿ニュータワービル1階
TEL: 03-6279-2032



みずべや
水商売のお部屋



あずま通り店

新宿区歌舞伎町1-8-3良川ビル2階
TEL: 03-6205-5732

RENECAT導入済物件★消臭抗菌効果が半永久持続
★家具・家電付賃貸へ変更可★すぐお住まいになれます

Access

JR山手線
「巢鴨」駅徒歩 10分



都営三田線
「巢鴨」駅徒歩 9分

- スタイリッシュ外観タイル貼り
- ★安心の防犯窓付きエレベーター
- カラーTVモニター付オートロック
- 便利なハンズフリーインターフォン
- ダブルロック&ディンプルキー
- 床フローリング仕様
- ★優しい温もりの床暖房(東京ガス)
- エアコン標準装備
- システムキッチン3口ガスコンロ
- パウダールーム独立洗面台
- ★お湯張り・追い焚き機能付きバス
- ★ゆとりのバスタイム浴室に液晶テレビ付
- 雨天や冬は必須浴室換気乾燥暖房機
- 清潔な温水シャワートイレ
- 24時間受取可能宅配BOX
- ★駐輪場初回登録料5,500円
- ★インターネットWi-Fi無料
- ↑速度等詳細はTel.0120-333-645
- BS/CS/110°CS(別途費用)
- ★ペット中型犬or猫1匹別途敷金1ヶ月



0208 号室 専有面積 25.02㎡

間取 1DK

賃料 **99,000** 円/月

共益費 10,000 円/月

物件概要

所在地／ 東京都豊島区巢鴨4丁目28-9
構造・規模／ 鉄筋コンクリート造 4階建
総戸数／ 27 戸
築年月／ 2017年06月30日
入居日／ 2024年12月13日

契約条件

保証金2ヶ月 (契約時償却)

M保証システム利用料:家賃総額の55%(最低金額5.5万円)
保証金契約時償却
24Hサポート料22,000円/2年・鍵交換代22,000円
室内抗菌処理代17,600円事務手数料11,000円
当社指定賃貸入居者総合保険加入の事(別途費用)
※賃料口座引落し(口座振替手数料:550円)
普通賃貸借2年契約
※町会費は共益費に含まます



24時間安心サポート

設備のトラブルに24時間365日の受付体制

医療健康サービス24

看護師が24時間365日相談可※適用条件有

※図面と現況が異なる場合、現況優先とさせていただきます。
※退去時清掃費用、更新時更新費用等がございます。

新宿本店 新宿区新宿3-21-4新宿ニューパークビル1階
TEL: 03-6279-2032



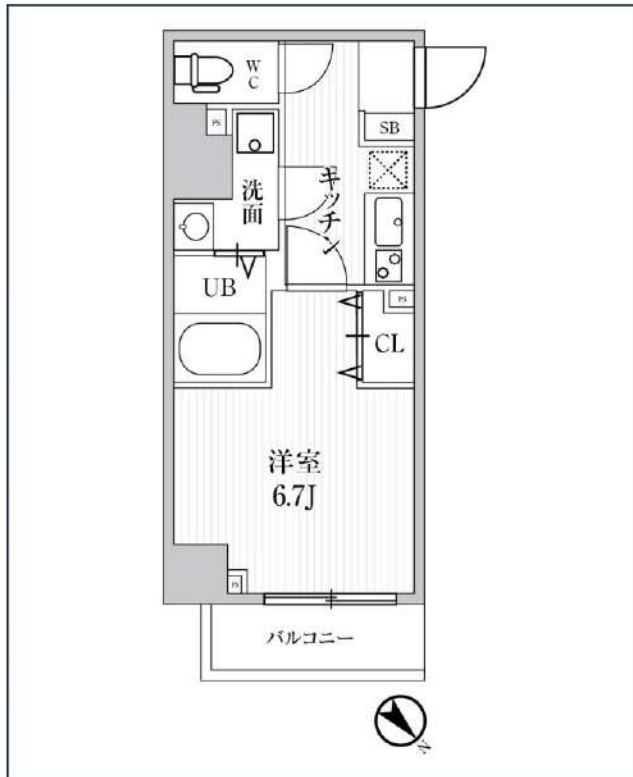
みずべや
水商売のお部屋



あずま通り店 新宿区歌舞伎町1-8-3良川ビル2階
TEL: 03-6205-5732

ALTERNA池袋EAST

JR山手線「大塚」徒歩6分
東京メトロ有楽町線「東池袋」徒歩11分
都電荒川線「向原」徒歩5分



号室	賃料	
404	115,000円	
共益費	10,000円	
敷金	なし	礼金 0円
所在地	東京都豊島区東池袋2丁目26-14	
構造・階建	RC 4階部分 / 地上9階、地下0階	
築年月	2022年3月	総戸数 34
間取り	1K	専有面積 25.3㎡
契約期間	普通借家2年	開口向き 北東
保険		連帯保証人 指定しない
保証会社		
その他費用	鍵交換費用24,200円 税込、Goodプレミアムα (24Hサポートのみ) 11,000円 税抜(入居時)、住宅総合保険(フレックス)20,000円 非課税(入居時)、Goodプレミアムα 登録料2,000円/税抜(入居時)	
入居時期	2024年11月下旬	退去予定日 -
備考	特約等につきましてはGoodリアルエステート仲介会社様専用サイトの部屋詳細をご確認ください。	



※現況と図面に相違がある場合は、現況優先となります。

新宿本店 新宿区新宿3-21-4新宿ニュータワービル1階
TEL : 03-6279-2032



みずべや
水商売のお部屋



あずま通り店 新宿区歌舞伎町1-8-3良川ビル2階
TEL : 03-6205-5732

ハーモニーレジデンス山手サウス大塚 701

物件種別	間取り	賃料	管理費等
マンション	1DK	128,000円	9,000円

★フリーレント1ヶ月付き(賃料のみ)★【Wi-Fiインターネット無料※ファイバーゲート】築浅高級デザイナーズレジデンス 洗面所完全独立タイプ

★フリーレント1ヶ月付き(賃料のみ)★【Wi-Fiインターネット無料※ファイバーゲート】築浅高級デザイナーズレジデンス 洗面所完全独立タイプ

外観

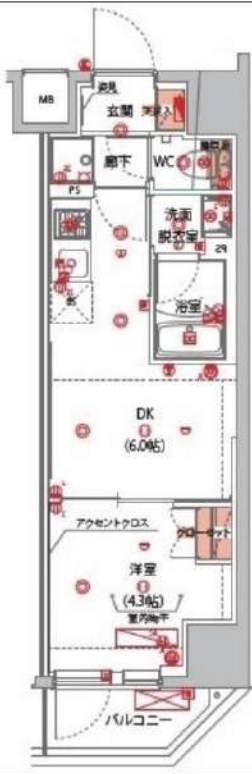


その他



※図面と異なる場合は現況を優先となります。

間取り図



敷金/保証金	0円	礼金/権利金	0円
敷引/償却金	0円	更新料	1ヶ月(新賃料)
更新事務手数料			
その他費用			
物件所在地	東京都豊島区南大塚1丁目37-1		
交通	山手線 大塚駅 徒歩7分 都営三田線 巣鴨駅 徒歩8分 都電荒川線 大塚駅前駅 徒歩7分		
間取り詳細	DK 6.00畳		
構造	鉄筋コンクリート 7階 / 10階建		
面積	25.52㎡	向き	北東
築年月	2022年3月	契約期間	普通借家契約 2年
退去日		入居時期	即入居
駐車場			
設備	浴室乾燥, 24時間換気システム, ガス給湯, バス・トイレ別, CS, シャワー, 2口コンロ, ガスキッチン, 温水洗浄便座, エアコン, 室内洗濯機置場, 押入, BS, 人感照明センサー, モニタ付オートロック, 洗面化粧台, ネット使用料不要, クローゼット, フローリング, システムキッチン, トイレ有, ガスコンロ, ユニットバス, バス有, シューズボックス, TVインターホン, デザイナーズ, エレベーター, 分譲タイプ, 外壁タイル張り, 風除室, 宅配BOX		
入居諸条件	ペット可, 事務所不可, 二人入居可		
損害保険	要 23,000円 (2年)		
保証会社	必須 Jリース・セゾン30%、オリコ50%		
備考	<ul style="list-style-type: none"> ■更新料/新賃料の1.00ヶ月 ■入居中サポート16500円 ■Jリース・セゾン30%、オリコ ■鍵費用/22000円 ■保険/23000円 ■必要書類 申込時/公的身分証明、収入証明 ■契約時/住民票 ■ペット飼育時条件有 ■短期違約金1年未満賃料1ヶ月分 		

新宿本店 新宿区新宿3-21-4新宿ニュータワービル1階
TEL: 03-6279-2032



みずべや
水商売のお部屋



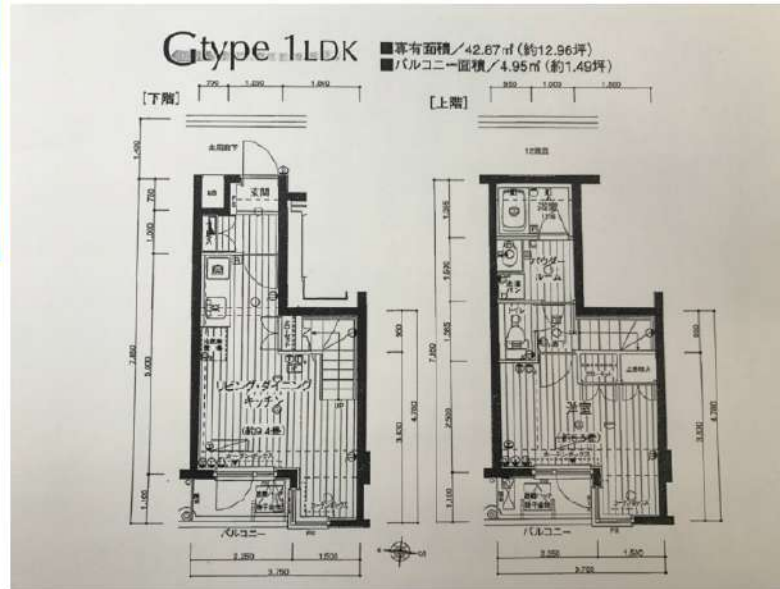
あずま通り店 新宿区歌舞伎町1-8-3良川ビル2階
TEL: 03-6205-5732

防犯カメラ,外壁タイル張り,分譲タイプ,2F以上,オートロック,モニタ付オートロック,ダブルロック,セキュリティ有り

【外観】



【間取り図】



※図面と現状が異なる場合は現状優先となります。

賃料	155,000円		
管理費等	20,000円	間取り	1LDK
敷金	無	礼金	1ヶ月
敷引 償却金	-	保証金	-
建物名	アーバイル池袋EAST		
物件種別	マンション	号室	1203号室
建物所在地	東京都豊島区東池袋4丁目7-6		
交通	東京メトロ有楽町線 東池袋 徒歩1分 東京メトロ丸ノ内線 池袋 徒歩8分		
間取詳細	LDK(9.4畳) 洋室(6.5畳)		
構造・規模	鉄骨鉄筋コンクリート 13階建 12階		
専有面積	42.87㎡	向き	西
築年月	2004年4月	契約期間	2年
入居時期	2024年10月中旬予定	更新料	1.5ヶ月(新賃料)
損害保険	有 20,000円 24ヶ月		
駐車場	駐輪場		
設備	エレベーター, 24時間ゴミ出し可, 敷地内ゴミ置き場, 宅配BOX, システムキッチン, ガスコンロ設置済		
その他費用	[一時金] ハウスクリーニング費用(退去時請求: 55,000円 退去時鍵交換費用(契約時請求): 29,700円 AMLクラブサポート費用(契約時請求): 16,500円 [備考] ①短期解約違約金有(2エアコンクリーニング費用(1台あたり16,500円税込込み・退去時請求)		
入居諸条件	ペット可 事務所不可 楽器等の使用不可 学生可		
保証会社	必須 家賃総額より50%~		
備考	ペット可(敷1) 引越し業者指定 保証会社必須(エポス) 退去時要清掃代 解約予告50日前 電力業者指定有		

情報更新日 2024年9月29日

No.08711203

新宿本店

新宿区新宿3-21-4新宿ニートワークビル1階
TEL: 03-6279-2032



みずべや
水商売のお部屋



あずま通り店

新宿区歌舞伎町1-8-3良川ビル2階
TEL: 03-6205-5732