

プレール・ドゥーク清澄白河

住み替え応援システムRn・Room
家賃でポイントがたまる！
住み替えて使ってお得！

安心管理システム24時間管理
学生・女性にオススメ

清澄白河駅徒歩10分！3駅3路線利用可能

分譲賃貸マンション 角部屋 2口ガスコンロ

コンビニ・スーパー近隣にあり！木場公園徒歩圏内！



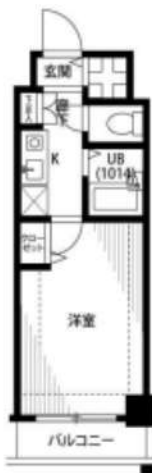
新生活応援
家具家電リース

【配達料無料】 【設置料無料】 【撤去料無料】



1K	4ヶ月	5,500円	10ヶ月	9,900円
1K	4ヶ月	4,400円	10ヶ月	8,800円

木下の賃貸友の会
詳細はこちら▶



※図面と現況が異なる場合には現況を優先とします。

ACCESS

東京メトロ半蔵門線 清澄白河駅 徒歩10分

都営大江戸線 門前仲町 徒歩12分
東京メトロ東西線 木場 徒歩10分

403号室

賃料	79,000円
管理費	8,000円
敷金	0ヶ月
礼金	1ヶ月

OUTLINE

間取り	1K	タイプ		専有面積	21.56㎡
入居日	2024年09月下旬	内見	可		
「木下の賃貸」友の会費 1,980 円(税込)/月額					
所在地 東京都江東区平野2丁目16-17					
構造	RC造	規模	8階建4階		
竣工日	2007年02月	総戸数	67戸		
駐車場施設	有	空	き要確認		
駐輪場施設	有	空	き要確認		
駐車場敷金	なし	駐車場賃料	25,000 円/月額		
ペット飼育	不可	ペット飼育の場合の敷金			
方位	南	ガス	パレットガス推奨		
株式会社キノシタコミュニティ					
		電気	パレット電気推奨		

LEASE CONDITION

契約期間	2年	更新料	新賃料 1.25 ヶ月
解約予告	1ヶ月前に文書で当社宛に通知		
スマートロック登録費用	27,500 円(税込)	消毒代	26,400 円(税込)
定額ルームクリーニング代	63,800 円(税込)		

EQUIPMENT

オートロック	○	洗濯機置場	○	バルコニー	○
エレベーター	○	浴室乾燥機	○	CATV	○
TVMモニター付きインターフォン	○	洗浄機能付暖房便座	○	BSアンテナ	○
宅配ボックス	○	追い焚き	○	CSアンテナ	○
ガスコンロ	○	居室床材フローリング	○	カーシェアリング	○
IHクッキングヒーター	○	エアコン	○		
独立洗面台	○	浄化槽	○		

①保証会社加入必須。木下グループ保証:初回保証料80%、利用手数料月額550円(税込)、継続保証委託料20,000円(2年毎)
②木下の賃貸友の会加入必須。入居者補償制度、住まいのトラブル緊急サポート等のサービスを提供。月額1,980円(税込)~/法人プラン月額990円(住まいのトラブル緊急サポートのみ)
③12か月未満の解約時、賃料1か月分の違約金が御座います。
④CATV、BS・CS110*、インターネット等(導入されているか否かは要確認)には別途契約、費用がかかります。

備考

新宿本店

新宿区新宿3-21-4新宿ニュータワービル1階
TEL: 03-6279-2032



みずべや
水商売のお部屋



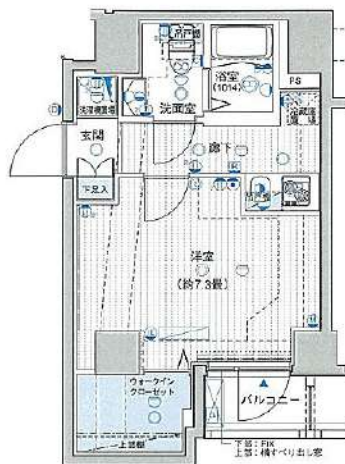
あずま通り店

新宿区歌舞伎町1-8-3良川ビル2階
TEL: 03-6205-5732

外観



間取り



プレール・ドゥーク錦糸町Ⅱ

202

賃料	85,000円		
管理・共益費	管理費 15,000円	共益費 0円	
間取り	1K	物件種別	マンション
敷金	-	礼金	1.0ヶ月
交通	都営新宿線「住吉」駅 徒歩 8分 東京メトロ半蔵門線「錦糸町」駅 徒歩11分		
物件所在地	東京都江東区毛利二丁目12-8		
構造	鉄筋コンクリート造 地下 1階 地上 7階建 2階部分		
専有面積	26.27㎡	向き	西
築年月	2010年 8月	入居時期	2024年12月上旬
契約期間	2年間（更新可）	原状回復	退去時精算
更新料	新賃料1ヶ月分	更新事務手数料	新賃料0.5ヶ月分+税
損害保険	2年	20,000円	
その他費用	鍵交換代:27500円 安心入居サポート:17600円 引越虫駆除サービス:16500円		
駐車場・駐輪場・バイク置場等の建物設備については下記建物管理会社へお問い合わせ下さい。			
建物管理会社	キノシタコミュニティ	03-5908-2257	
保証会社	必須 (あんしん保証等)	初回保証料、賃料等の合計金額の50% 年間更新料、10,000円	
セールスポイント	ペット可(犬及び猫1匹まで)		
設備	オートロック モニター付オートロック 防犯カメラ ディンプルキー ダブルロック 管理人室 エレベーター 宅配BOX フローリン グ ウォークインクローゼット シューズボックス ガス2ロコンロ バストイレ別 温水洗浄便座 ガス給湯 洗面化粧台 浴室換気乾 燥機 24h換気有 システムキッチン メールボックス エアコン		
備考			

エントランス



室内



キッチン



バスルーム



※図面と現状が異なる場合は、現状が優先となります。■申込の際はITAMIDBBにてお願いします。■お部屋は原則として「クリーニング中」以外現状渡しです。■保証会社必須(あんしん保証・ルームバンクインシュアなど複数取扱有)。初回保証料は、賃料等の合計金額の50%。年間更新料は10,000円。但し、大手法人契約の場合で保証会社利用しない場合は敷金1か月分増です。■ペット飼育可の物件でペットを飼育する際は、申込書にその旨(種類・数)を記載。敷金1か月分増(退去時償却)。建物管理規約等により制限があります。また管理規約や使用細則等の違反により賃貸借契約が解除となる場合があります。■建物全館禁煙(電子タバコ含む)です。但し、専有部分においては、退去時に天井壁クロスを張替え(借主全額負担)を前提に容認します。■短期連約(1年未満・フリーレント)についての契約の場合は1年9か月未満)違約金賃料等の1か月分。■解約予告2か月前。更新料、新賃料1か月分。更新事務手数料0.5か月分(税別)。■駐車場・駐輪場・バイク置場については建物管理会社への空き確認を要します。また、お申し込みは原則別途建物管理会社にお申し込み願います。■楽器使用相談物件可の物件の場合、建物管理規約等の制限があります。使用時間、音量について他の居住者様へのご配慮をお願いします。騒音苦情については、契約解除となる場合があります。■退去時にルームクリーニング、エアコンクリーニング等の費用負担があります。■インターネット回線については入居者様ご自身の責任で利用となります。ご希望の回線が建物に導入されていない場合もございます。■空き予定の場合は、先行契約となります。■空予定の物件の場合、室内写真の提供が出来ない場合があります。



ハイセキュリティ&ハイクオリティの充実設備 荷物が多くても安心-全住戸トランクルーム付♪-

Access

JR総武線
「亀戸」駅徒歩4分

東京メトロ半蔵門線
「錦糸町」駅徒歩10分



0304 号室 専有面積 20.71㎡

間取 1R

賃料 **86,000** 円/月

共益費 10,000 円/月

物件概要

所在地 / 東京都江東区亀戸2丁目13-15
 構造・規模 / 鉄筋コンクリート造 5階建
 総戸数 / 14 戸
 築年月 / 2022年07月05日
 入居日 / 2024年12月07日

契約条件

敷金0ヶ月・礼金0ヶ月

M保証システム利用料:家賃総額55%(最低金額5.5万円)
 24Hサポート料22,000円/2年・鍵交代代22,000円
 室内抗菌処理代17,600円事務手数料11,000円
 当社指定賃貸入居者総合保険加入の事(別途費用)
 ※賃料口座引落し(口座振替手数料:月額550円)
 普通賃貸借2年契約
 ※指定引越し業者有
 ※オール電化
 ☆キャンペーンは10/末までの成約者様限定
 ※駐輪不可

- お洒落な外観コンクリート打放し
- 安心! 共用部には防犯カメラ設置
- カラーTVモニター付オートロックシステム
- 防犯性の高いダブルロック・ディンプルキー
- ★各住戸専用トランクルーム付
- 床フロアタイル仕様・快適なエアコン1基
- 収納付キッチン2口IHコンロ
- プリンセスミラー付・独立洗面台
- 便利! 高温差し湯機能付バス
- 雨天・冬は必須! 浴室換気乾燥暖房涼風機

- ★Wi-Fi無料※ファイバーゲート
- ↑速度等詳細はTel0120-988-660
- ★浴室テレビ付・メタル調シャワーヘッド
- 部屋干しに最適! ホスクリーン完備
- あると嬉しい! 室内リモコン照明付き
- 中型犬1匹・猫2匹迄飼育可(敷金1ヶ月)
- BS・CS110※要別途契約・費用
- 24時間受取可能! 宅配BOX
- あると便利! 敷地内ゴミ置場
- 海外審査OK・外国籍の方入居可能



24時間安心サポート

設備のトラブルに24時間365日の受付体制

医療健康サービス24

看護師が24時間365日相談可※適応条件有

※図面と現況が異なる場合、現況優先とさせていただきます。
 ※退去時清掃費用、更新時更新費用等がございます。

新宿本店 新宿区新宿3-21-4新宿ニューターワビル1階
 TEL: 03-6279-2032



みずばや
 水商売のお部屋



あずま通り店 新宿区歌舞伎町1-8-3良川ビル2階
 TEL: 03-6205-5732

プレール・ドゥーク東雲

住み替え応援システムRn+Room
家賃でポイントがたまる！
住み替えて使ってお得！

安心管理システム24時間管理
学生・女性にオススメ

南向き 洋室約8.0帖 独立洗面化粧台有

定額ルームクリーニング代63,800円(税込)契約時支払

ペット相談可(小型犬または猫1匹、敷金2ヶ月)



新生活応援
家具家電リース

■配達料無料 ■設置料無料 ■撤去料無料

新生活応援で100%初期費用がゼロ！

1K	4ヶ月	5,500円	10ヶ月	9,900円
1K	4ヶ月	4,400円	10ヶ月	8,800円



木下の賃貸 友の会
詳細はこちら▶



※図面と現況が異なる場合には現況を優先とします。

ACCESS			
東京メトロ有楽町線 辰巳駅 徒歩9分			
りんかい線 東雲 徒歩22分			
ゆりかもめ 豊洲 徒歩18分			
302号室	賃料	91,000円	
	管理費	8,000円	
	敷金 0ヶ月 礼金 1ヶ月		
OUTLINE			
間取り	1K	タイプ	専有面積 25.5㎡
入居日	2024年11月上旬		内見 10/27~
「木下の賃貸」友の会費 1,980 円(税込)/月額			
所在地 東京都江東区辰巳1丁目4-24			
構造	RC造		規模 11階建3階
竣工日	2010年12月		総戸数 79戸
駐車場施設	有		空き要確認
駐輪場施設	有		空き要確認
駐車場敷金	なし		駐車場賃料 22,000 円/月額
ペット飼育	相談		ペット飼育の場合の敷金 敷金2ヶ月
方位	南		ガス パレットガス推奨
株式会社キノシタコミュニティ		電 気 パレット電気推奨	
LEASE CONDITION			
契約期間	2年		更新料 新賃料 1.25 ヶ月
解約予告 1ヶ月前 に文書で当社宛に通知			
スマートメーター	27,500 円(税込)		消毒代 26,400 円(税込)
定額ルームクリーニング代	63,800 円(税込)		
EQUIPMENT			
オートロック	○	洗濯機置場	○
エレベーター	○	浴室乾燥機	○
TVモニター付きインターフォン	○	洗浄機能付暖房便座	○
宅配ボックス	○	追い焚き	○
ガスコンロ	○	居室床材フローリング	○
IHクッキングヒーター	○	エアコン	○
独立洗面台	○	浄化槽	○
バルコニー	○	CATV	○
		BSアンテナ	○
		CSアンテナ	○
		カーシェアリング	○
備考	①保証会社加入必須。木下グループ保証:初回保証料80%、利用手数料月額550円(税込)、継続保証委託料20,000円(2年毎)		
	②木下の賃貸友の会加入必須。入居者補償制度、住まいのトラブル緊急サポート等のサービスを提供。月額1,980円(税込)~/法人プラン月額990円(住まいのトラブル緊急サポートのみ)		
	③12か月未満の解約時、賃料1か月分の違約金が御座います。		
	④CATV、BS-CS110、インターネット等(導入されているか否かは要確認)には別途契約、費用がかかります。		

新宿本店

新宿区新宿3-21-4新宿ニュータワービル1階
TEL : 03-6279-2032



みずべや
水商売のお部屋



あずま通り店

新宿区歌舞伎町1-8-3良川ビル2階
TEL : 03-6205-5732

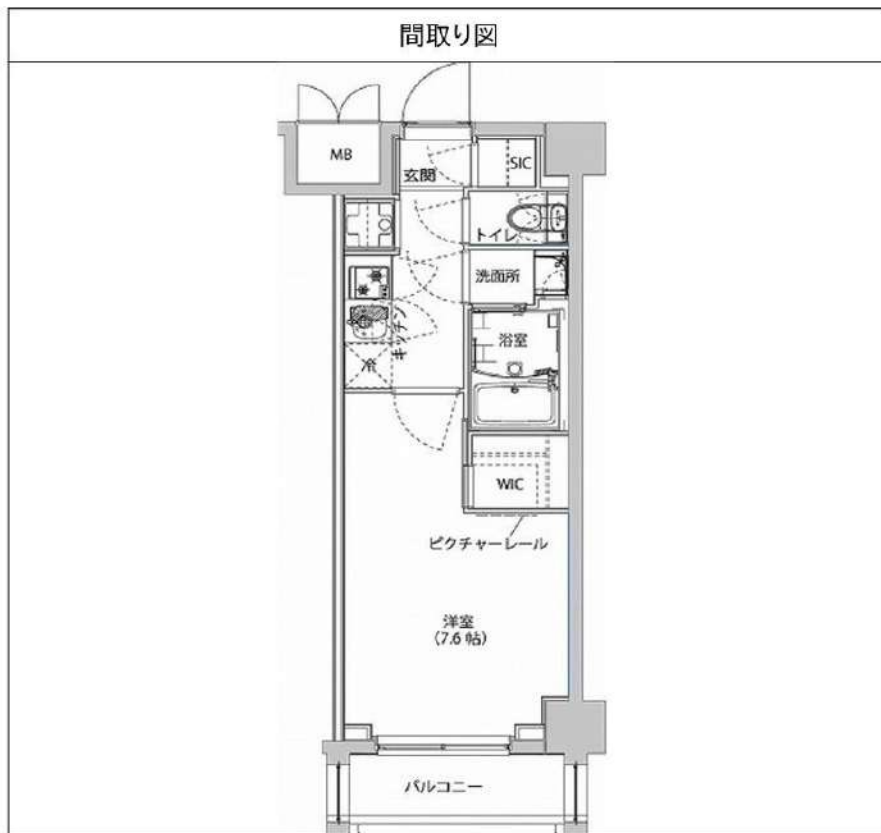
ハーモニーレジデンス東京イーストサイド 213

物件種別	間取り	賃料	管理費等
マンション	1K	92,500円	15,000円

複数沿線利用可能 アクセス良好 セキュリティも室内設備も充実
高級賃貸レジデンス

複数沿線利用可能 アクセス良好 セキュリティも室内設備も充実 高級賃貸レジデンス

敷金/保証金	0円	礼金/権利金	92,500円
敷引/償却金	0円	更新料	1.5ヶ月(新賃料)
更新事務手数料			
その他費用			
物件所在地	東京都江東区大島2丁目39-4		
交通	都営新宿線 西大島駅 徒歩4分 中央・総武線各停 亀戸駅 徒歩11分 中央・総武線各停 錦糸町駅 徒歩19分		
間取り詳細			
構造	鉄筋コンクリート 2階 / 7階建		
面積	25.50㎡	向き	南
築年月	2018年8月	契約期間	普通借家契約 2年
退去日		入居時期	2024年11月27日
駐車場	駐輪場 バイク置き場		
設備	浴室乾燥, ガス給湯, バス・トイレ別, CS, シャワー, 2口コンロ, ガスキッチン, 温水洗浄便座, エアコン, 室内洗濯機置場, 押入, BS, モニタ付オートロック, シューズボックス, クローゼット, フローリング, トイレ有, ガスコンロ, ユニットバス, ガスコンロ設置済, バス有, システムキッチン, 洗面化粧台, TVインターホン, デザイナーズ, エレベーター, 外壁タイル張り, 宅配BOX		
入居諸条件	ペット可, 事務所不可, 二人入居可		
損害保険	要 23,000円(2年)		
保証会社	可 保証会社必須/～50%		
備考	<ul style="list-style-type: none"> ■入居中サポート/21450円 ■抗菌代/17600円 ■事務手数料/11000円 ■保証会社必須/～50% ■保険/23000円 ■鍵費用/22000円 ■契約期間(2年普借) ※違約金有☆AZPの賃料+1万円でスーパーゼロプラン適用★0 ■ペット飼育時条件有 		



※図面と異なる場合は現況を優先となります。

新宿本店 新宿区新宿3-21-4新宿ニュータウンビル1階
 TEL: 03-6279-2032



みずべや
 水商売のお部屋



あずま通り店 新宿区歌舞伎町1-8-3良川ビル2階
 TEL: 03-6205-5732

貸マンション

森下駅

ガリシア森下エストゥディオⅢ(ガリシアモリシタエストゥディオスリー) 602

間取り
1K

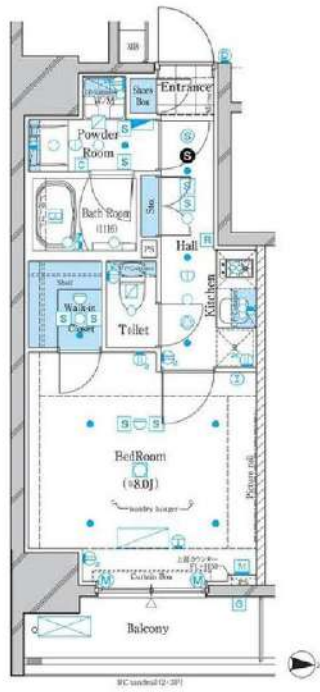
専有面積
28.28㎡

築年月
2017年03月

駅徒歩2分！ 収納多め！
設備充実！浴室にテレビ有り！

チェックポイント！

バイク置場有、駐輪場有、主要採光面：東向き、社宅可、二人入居可、デザイナーズ、外観タイル張り、常時ゴミ出し可能分譲タイプ、角部屋、24時間換気システム、閑静な住宅街、B・T別シャワー、T V付浴室、浴室暖房、浴室乾燥機、トイレ、温水洗浄便座、洗面所洗面台シャワー付洗面化粧台洗面所独立、ガスコンロ付、2口コンロ、システムキッチン、収納スペース、金庫室収納、クローゼット、ウォークインクローゼット、シューズボックス、人感センサー付照明、ダウンライト、室内洗濯機置場、洗濯機置場、室内物干し、給湯、都市ガス、フローリング、全居室フローリング、冷房、扉扉、エアコン、全居室エアコン、C、S、B端子、MMコンセント、インターネット対応、光ファイバー。



物件種目	貸マンション
最寄駅	森下
間取タイプ	1K
賃料	104,000円
賃貸条件	礼金1ヶ月 敷金1ヶ月 保証金なし

物件所在地	東京都江東区森下1丁目14-7		
交通	都営大江戸線 森下 徒歩2分		
建物	建物名	ガリシア森下エストゥディオⅢ(ガリシアモリシタエストゥディオスリー) 602	
	構造・規模	RC 12階建/6階部分	
	使用部分積	28.28㎡	
	間取内訳	洋8	
築年月	2017年03月	契約期間	2年
管理費等	なし 共益費13,000円/月		
駐車場			
現況	居住中 2024年11月12日退去予定	入居可能時期	2024年11月下旬予定
設備	B・T別シャワー、T V付浴室、浴室暖房、浴室乾燥機、トイレ、温水洗浄便座、洗面所、洗面台、シャワー付洗面化粧台、洗面所独立、ガスコンロ付、2口コンロ、システムキッチン、収納スペース、金庫室収納、クローゼット、ウォークインクローゼット、シューズボックス、人感センサー付照明、ダウンライト..		
保険等	費 2,200円		
備考	火災保険は任意で24時間掛け付け、賃貸サービス等が付帯した入居者への安心サービス「BRIプライムサービス」への加入が必須となります。(月額2,200円)お申込は「イタジジB.B」よりお手続きください。更新料：新賃料0.5ヶ月 弊社では先行契約のみ受付可能となっております。<賃貸保証>①ジャックス②エポスカード③ワールズインシュア(WARLUS保証)：前払合計家賃100%、2%/月、資金追加1ヶ月※年明け更新料無し※外借金の利用は可能ですが、※外借金の可能な場合は株式会社WARLUSが貸主となる転貸借契約となります。④ワールズインシュア※に在るインシュア※※。⑤は信販系でない保証会社となります。詳細はA.T.B.までお問い合わせください。BRIプライムサービス：2200円/月 更新料：新賃料1ヶ月 賃貸保証：加入者(個人)①株式会社ジャックス[VICS-ONE] 初期合計家賃50%、1%/月、1.0、5.00円/年※株式会社エポスカード[ROOM ID] 初期合計家賃50%、1.5%/月、年間更新料無し※法人契約も可 鍵交換代等：有 38,500円〜 利用料1：都営新宿線 菊川 徒歩8分 利用料2：東武東上線 新大塚 徒歩10分		

新宿本店

新宿区新宿3-21-4新宿ニューターワビル1階
TEL: 03-6279-2032



みずや
水商売のお部屋



あずま通り店

新宿区歌舞伎町1-8-3良川ビル2階
TEL: 03-6205-5732

賃貸マンション



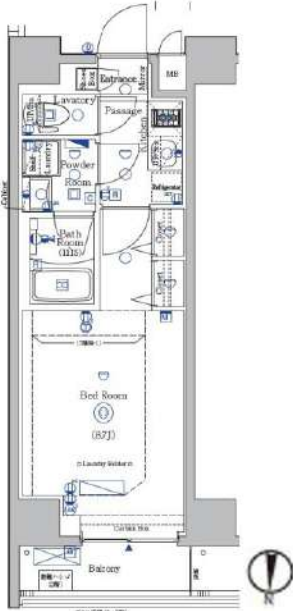
★ペット飼育可能（大型犬・猫・多頭飼い可）/Wi-Fi無料



物件名 GENOVIA 亀戸V
403号室 Ctype

賃料 104,500円

交通 中央・総武線各停「亀戸」駅 徒歩 8分
都営新宿線「大島（東京）」駅 徒歩 10分



★別タイプ写真を使用しております

微信支付 WeChat Pay
 UnionPay 银联
 JCB
 MasterCard
 Alipay
 VISA
 AMERICAN EXPRESS
 Diners Club INTERNATIONAL
 ★上記、初期費用決済可！お家賃もご相談可能！
 ※外国人サポートプラン加入の方限定

- ペット飼育可(大型犬・猫・多頭飼い可)
- 浴室乾燥機付き
- 温水洗浄便座(BT別)
- 独立洗面台完備
- 2口ガスシステムキッチン
- 契約金カード決済可(VISA Masterのみ)
- 電子契約有
- 防犯カメラ、オートロック
- 宅配ボックス
- 二人入居・外国籍相談可能

※ペット飼育の場合敷金1ヵ月追加(解約時償却)。※留学生・ワーホリの方敷金1ヵ月追加(解約時返還)。

所在地	東京都江東区亀戸6丁目34-6	管理費等	管理費 10,000円	その他費用 ・保証会社必須 ・一手手「RBI」初回保証料:40%(ペット飼育時60%) ・外国籍:100%+外国籍サポート年額10,800円 (※審査により変更有・要確認) ・外国籍家賃:クレカQR決済可(既存の保証料+2%/月) ★RBI安心サポート: ・家賃保証月額料金+家財保険+家賃引落手数料+mamorocca →全て付帯して2,700円/月(税込) 二番手「要相談」 ・火災保険料→保証会社により変化 ・繰上返済費用55,000円【任意】 ・契約事務手数料11,000円 ・消費抗審費-税111,000円 ・L-ALカーニブ費用38,500円(全て税込表記) ※1年未満短期違約金有・資料+管理費合計額(法人相談可) ※解約予告2ヶ月前(法人の場合相談可)	必要書類 《個人契約》 契約者:保険証(マイナンバー)・顔写真付き身分証明書(マイナンバー)・家賃引落口座・銀行印 緊急連絡先:身分証明書(マイナンバー) 保証人:連帯保証人随約書・印鑑証明書・保険証(マイナンバー)・顔写真付き身分証明書(マイナンバー) 《法人契約》 契約者:会社簿本・印鑑証明書/入居者:保険証(マイナンバー)・顔写真付き身分証明書(マイナンバー) 保証人:印鑑証明書・保険証(マイナンバー)・顔写真付き身分証明書(マイナンバー) ※審査の内容によって収入の証明できる書類を提出して頂く場合があります。 ※図面と現況が異なる場合は現況を優先致します。
所在階	4階	向き	北		
専有面積	25.62㎡	バルコニー	3.35㎡		
間取詳細	1K	入居時期	2024年11月中旬(2024年10月28日 退去予定)		
構造	鉄筋コンクリート造 地上階数 8階	契約期間	普通借家契約2年(更新料:新賃料1ヵ月)		
築年月	2021年6月	駐車場	要問い合わせ(敷金1ヵ月)		
		駐輪場	自転車:無料(要登録) バイク:要確認(敷金1ヵ月)		

新宿本店

新宿区新宿3-21-4新宿ニュータウンビル1階
TEL: 03-6279-2032



みずべや
水商売のお部屋



あずま通り店

新宿区歌舞伎町1-8-3良川ビル2階
TEL: 03-6205-5732

ザ・プレミアムキューブG潮見 214

物件種別	間取り	賃料	管理費等
マンション	1DK	104,500円	15,000円

【Wi-Fiインターネット無料!※シーファイブ】ペット2匹飼育可能 高級分譲賃貸マンション 貴重なルーフテラス、ドッグラン付き物件!

【Wi-Fiインターネット無料!※シーファイブ】ペット2匹飼育可能 高級分譲賃貸マンション 貴重なルーフテラス、ドッグラン付き物件!

外観



その他



※図面と異なる場合は現況を優先となります。

間取り図



敷金/保証金	104,500円	礼金/権利金	104,500円
敷引/償却金	104,500円	更新料	1.5ヶ月(新賃料)
更新事務手数料			
その他費用			
物件所在地	東京都江東区潮見2丁目10-25		
交通	京葉線 潮見駅 徒歩5分 東京メトロ有楽町線 辰巳駅 徒歩23分 東京メトロ有楽町線 豊洲駅 徒歩32分		
間取り詳細	DK 5.40畳		
構造	鉄筋コンクリート 2階 / 10階建		
面積	25.62㎡	向き	北
築年月	2019年3月	契約期間	普通借家契約 2年
退去日		入居時期	2024年11月21日
駐車場	駐輪場 バイク置き場		
設備	浴室乾燥、ガス給湯、バス・トイレ別、CS、シャワー、2口コンロ、ガスキッチン、温水洗浄便座、エアコン、室内洗濯機置場、押入、BS、シューズボックス、モニタ付オートロック、洗面化粧台、ネット使用料不要、クローゼット、フローリング、トイレ有、ガスコンロ、ユニットバス、ガスコンロ設置済、バス有、追い焚き風呂、システムキッチン、TVインターホン、デザイナーズ、エレベーター、外壁タイル張り、セキュリティ会社加入済、宅配BOX、屋外駐車場		
入居諸条件	ペット可、事務所不可、二人入居可		
損害保険	要 23,000円(2年)		
保証会社	可 保証会社必須/～50%		
備考	■入居中サポート/21450円 ■抗菌代/17600円 ■事務手数料/11000円 ■保証会社必須/～50% ■保険/23000円 ■鍵費用/22000円 ■契約期間(2年普借)※違約金有☆AZPの賃料+1万円でスーパーゼロプラン適用★0 ■ペット飼育時条件有 ■特約事項あり		

新宿本店 新宿区新宿3-21-4新宿ニュータウンビル1階
TEL: 03-6279-2032



みずうた
水商売のお部屋

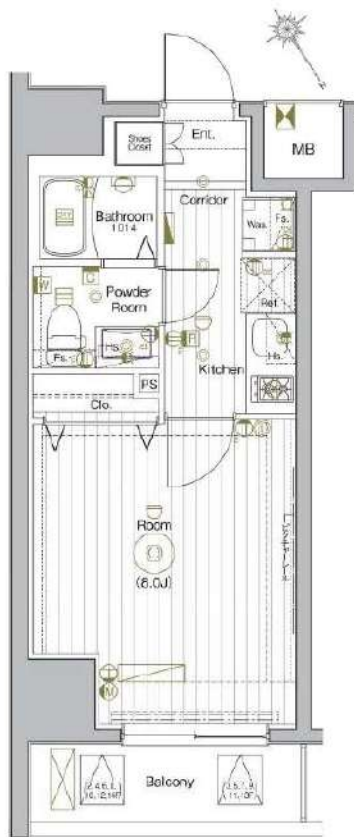


あずま通り店 新宿区歌舞伎町1-8-3良川ビル2階
TEL: 03-6205-5732

メイクスデザイン 門前仲町リバープレイス 605号室



東西線『門前仲町』駅 徒歩5分
京葉線『越中島』駅 徒歩3分



賃料	110,000 円
共益費	11,000 円

所在	東京都江東区古石場1-1-4
建物	構造：鉄筋コンクリート造 所在階：地上14階建 6階部分 総戸数：66戸 築年月：2017年12月
間取り	1K 25.60㎡ (バルコニー 3.74㎡)
賃貸条件	敷金：0ヶ月分 礼金：1ヶ月分 更新料：新賃料1ヶ月分 更新事務手数料：新賃料0.5ヶ月分 現況：空室 (内見現地対応) 入居時期：即入居 火災保険：加入必須 (18,000円～) 保証会社：加入必須 (新日本信用保証 他) (初回50%～、以降1万円/年) 鍵交換費用：38,500円 (税込) 24時間サポート：16,500円 (税込) /2年 書類作成費用：11,000円 (税込)
設備	エレベーター、防犯カメラ、インターネット無料 (Wiz) 宅配ボックス、BS・110°CS、オートロック、バルコニー 温水洗浄便座、TVインターホン、浴室乾燥機 エアコン、2口ガスコンロ、独立洗面台、クローゼット
その他	ペット飼育不可 普通借家2年、解約予告2ヵ月前

※図面と現況が異なる場合は現況優先と致します。退去前の申込は先行契約となります。

新宿本店 新宿区新宿3-21-4新宿ニュータワービル1階
TEL: 03-6279-2032



みずべや
水商売のお部屋



あずま通り店 新宿区歌舞伎町1-8-3良川ビル2階
TEL: 03-6205-5732

間取り図



基本情報

住所	東京都中央区新川1丁目 26-16	号室	604
交通	1 京葉線八丁堀駅 徒歩5分	間取り	1K
	2 日比谷線茅場町駅 徒歩7分	広さ	壁芯23.26㎡
	3 日比谷線八丁堀駅 徒歩8分	方角	-
築年月	2005年10月	構造	RC・11階建
		現況	即時

賃料等

敷金	0ヶ月	礼金	1ヶ月
賃料	114,000円		
共益費	11,000円		

●SBI日本少額短期保険/20,000円 契約期間2年 ●再契約料/新賃料の1ヵ月

■鍵交換代33,000円 ■退去時クリーンコート代55,000円 ■事務手数料22,000円 ■退去時精算手数料5,500円 (最終請求時) ■指定賃貸保証加入 (総賃料100%) ■賃料等引き落とし料330円/月 ■家具家電撤去費用27,500円 (家具家電無し契約を希望の場合) ■短期解約違約金: 賃料1ヶ月分 (1年未満) ■モバイルwifi (50GB) 付 ■民泊・簡易宿泊による利用及びそれに伴う広告等は一切禁止 ■法人で保証会社加入無しの場合、敷金1ヵ月 ■海外審査相談可 ■全物件先行契約になります。 ■事務所・SOHO利用禁止 ■外国籍の方: GTN加入要 (海外審査OK) 初回保証料: 賃料総額100% 月次手数料2,330円 (税込) ■スタンダードシリーズ

設備

エレベーター / 宅配ボックス / 家具・家電付 / カーテン付 / 冷蔵庫 / 電子レンジ / 洗濯機 / ベッド / テレビ / システムキッチン / バストイレ別 / オートロック / 敷金不要 / 外国人可

建物内観



外観画像



SET UP賃貸 (家具・家電付き) 対応

[家具・家電付き基本内容] 条件をご確認ください。

- TV
- 冷蔵庫
- レンジ
- ベット
- デスク
- チェア
- カーテン
- その他備品

※物件により異なる場合がございます。詳しくはお問合せ下さい。



新宿本店 新宿区新宿3-21-4新宿ニュータワービル1階
TEL : 03-6279-2032



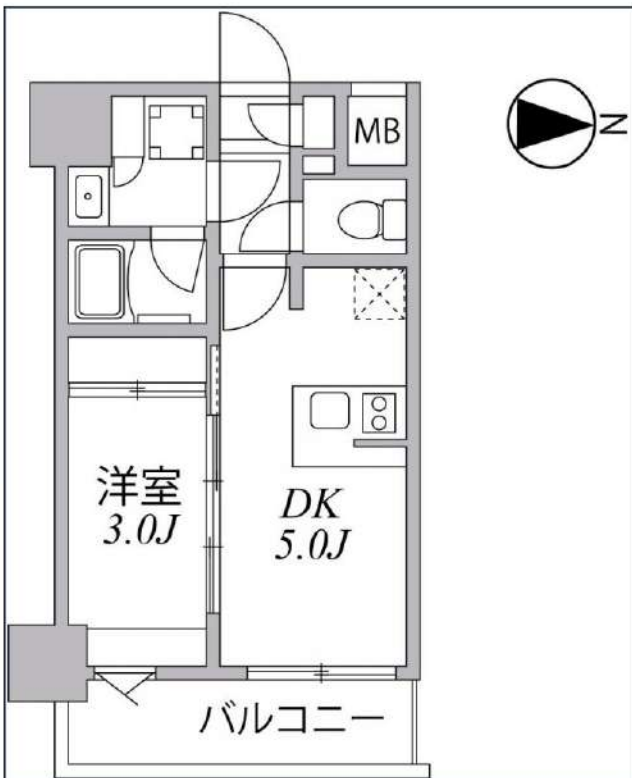
みずべや
水商売のお部屋



あずま通り店 新宿区歌舞伎町1-8-3良川ビル2階
TEL : 03-6205-5732

SYFORME住吉

東京メトロ半蔵門線「住吉」徒歩8分
都営新宿線「住吉」徒歩8分



号室	賃料
405	115,000円

共益費	10,000円		
敷金	なし	礼金	0円
所在地	東京都江東区大島1丁目5-9		
構造・階建	RC 4階部分 / 地上10階、地下0階		
築年月	2021年10月	総戸数	79
間取り	1DK	専有面積	25.87㎡
契約期間	普通借家2年	開口向き	東
保険		連帯保証人	指定しない

保証会社			
その他費用	鍵交換費用24,200円 税込、Goodプレミアムα (24Hサポートのみ) 11,000円 税抜(入居時)、住宅総合保険(フレックス)20,000円 非課税(入居時)、Goodプレミアムα 登録料2,000円/税抜(入居時)		
入居時期	2024年11月中旬	退去予定日	—

備考
特約等につきましてはGoodリアルエステート仲介会社様専用サイトの部屋詳細をご確認下さい。

インターネット 使用料無料 オートロック 宅配ボックス 専用ゴミ置き場 浴室乾燥機 フォッシュレット エレベーター 礼金0 洗面所独立 洗濯機置場室内 バス・トイレ別 コンロ2口

システムキッチン エアコン 防犯カメラ 集合ポスト フローリング ベランダ/バルコニー

※現況と図面に相違がある場合は、現況優先となります。

新宿本店 新宿区新宿3-21-4新宿ニューパークビル1階
TEL: 03-6279-2032



みずべや
水商売のお部屋



あずま通り店 新宿区歌舞伎町1-8-3良川ビル2階
TEL: 03-6205-5732

間取り図



基本情報

住所	東京都中央区築地7丁目 12-4	号室	1101
交通	1 日比谷線築地駅 徒歩5分	間取り	1K
	2 有楽町線新富町駅 徒歩8分	広さ	壁芯25.49㎡
	3 都営大江戸線築地市場駅 徒歩14分	方角	南
築年月	2015年3月	構造	RC・11階建
現況	期日指定 2025年3月中旬		

賃料等

敷金	0ヶ月	礼金	1ヶ月
賃料	182,500円		
共益費	11,000円		

●SBI日本少額短期保険/20,000円 契約期間2年 ●再契約料/新賃料の1ヵ月

■鍵交換代33,000円 ■退去時クリーンコート代55,000円 ■事務手数料22,000円 ■退去時精算手数料5,500円 (最終請求時) ■指定賃貸保証加入 (総賃料100%) ■賃料等引き落とし料330円/月 ■家具家電撤去費用38,500円 (家具家電無し契約を希望の場合) ■短期解約違約金: 賃料1ヶ月分 (1年未満) ■モバイルwifi (50GB) 付 ■民泊・簡易宿泊による利用及びそれに伴う広告等は一切禁止 ■法人で保証会社加入無しの場合、敷金1ヵ月 ■海外審査相談可 ■全物件先行契約になります。 ■事務所・SOHO利用禁止 ■外国籍の方: GTN加入要 (海外審査OK) 初回保証料: 賃料総額100% 月次手数料2,330円 (税込) ■プレミアムシリーズ

設備

エレベーター / 宅配ボックス / フローリング / 家具・家電付 / エアコン / ネット使用料不要 / TVインターホン / 南向き / システムキッチン / 給湯 / バストイレ別 / 脱衣所 / 浴室乾燥機 / 温水洗浄便座 / 洗面所独立 / 暖房便座 / ウォークインクローゼット / オートロック / 最上階 / 敷金不要 / 外国人可

建物内観



外観画像



SET UP賃貸 (家具・家電付き) 対応

[家具・家電付き基本内容] 条件をご確認ください。
 ●TV ●冷蔵庫 ●レンジ
 ●ペット ●デスク ●チェア
 ●カーテン ●その他備品
 ※物件により異なる場合がございます。
 詳しくはお問合せ下さい。



新宿本店 新宿区新宿3-21-4新宿ニュータウンビル1階
 TEL: 03-6279-2032



みずべや
 水商売のお部屋



あずま通り店 新宿区歌舞伎町1-8-3良川ビル2階
 TEL: 03-6205-5732