

賃貸マンション

K・コート - 203号室

日比谷線 広尾 徒歩 10分

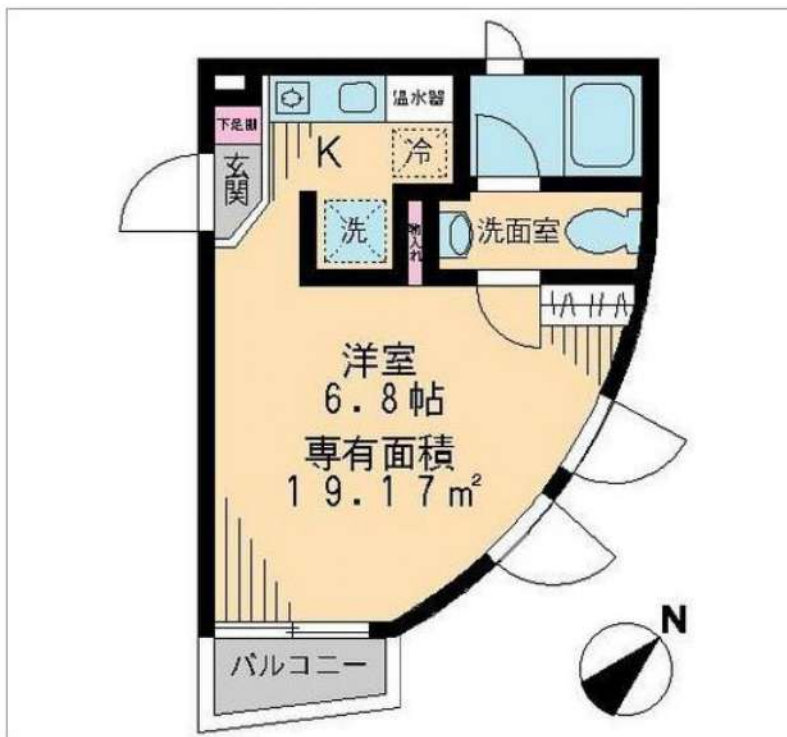
山手線 恵比寿 徒歩 13分

埼京線 恵比寿 徒歩 13分

初期費用の分割払い可(すみかえ応援クレジット)

間取り	1R
賃料	93,000円
管理費	5,000円
礼金敷金	礼金1ヶ月・敷金1ヶ月

所在	東京都渋谷区恵比寿2丁目27-6		
間取詳細	洋(6.8畳)		
構造・階建	RC2階/3階建		
専有面積	19.17㎡	建物種別	マンション
築年月	2009年10月	開口向き	南東
入居時期	未定	更新料	1ヶ月
損保	要1.8万円2年	連帯保証人	不要+保証会社利用が必要
契約期間	普通借借		
保証会社	加入要(エボスカード/基本保証料 月額賃料等の1ヵ月 月次保証料 月額賃料等の1.5%)		
駐車場	-		
入居諸条件	2人入居不可 ルームシェア不可 ペット不可 楽器不可 事務所不可		
その他費用	鍵交換代24,200円(入居時)、安心サポート24代770円(毎月)		
周辺施設	ファミリーマートまで102m		



設備
 バス、トイレ、エアコン、室内洗濯機置場、IH1口設置済、給湯、パストイレ別、シャワー、浴室乾燥機、脱衣所、洗面所独立、洗浄便座、3点給湯、オール電化、システムキッチン、角部屋、2面採光、バルコニー、フローリング、室内物干し、内装コンクリート打、インターホン、オートロック、モニタ付オートロック、集合郵便受け、駐輪場、インターネット接続可(光)、地上デジタル、CATV、外装コンクリート打、シリンダーキー、ディンプルキー、24時間緊急通報システム、当社管理物件、浴室に窓、ダウンライト

備考
 ※原則、借主にはご契約締結時に入居者専用アプリにご登録いただきます。3駅利用可、3沿線利用可、駅まで平坦、閑静な住宅街

◆おすすめポイント◆

- 2階以上
- 連帯保証人不要+保証会社利用が必要
- 3駅以上利用可
- エアコン
- パストイレ別
- 浴室乾燥機

※掲載情報と現状が異なる場合は現状が優先となります。

貸マンション

新宿駅

ガリシア代々木(ガリシアヨヨギ) 207

間取り
1K

専有面積
22.11㎡

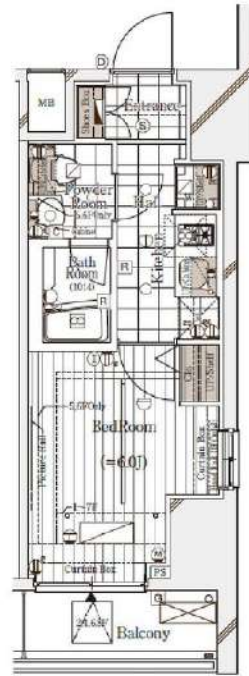
築年月
2014年08月



インターネット利用無料！ 新宿駅を起点に快適アクセス

チェックポイント！

駐輪場有主要採光面：東向き住宅可、二人入居可、2面採光、デザイナーズ外観、タイル張り、常時ゴミ出し可能分譲タイプ、角部屋24時間換気システム、閑静な住宅街、B・T別、シャワー、浴室暖房、浴室乾燥機、トイレ、温水洗浄便座、洗面所、ガスコンロ付、2口コンロ、システムキッチン、収納スペース、全居室収納、クローゼット、シューズボックス、室内洗濯機置場、洗濯機置場、室内物干し、給湯都市ガス、フローリング、全居室フローリング、冷房、暖房、エアコン、全居室エアコン、C.S.B.S端子、MMコンセント、インターネット対応、インターネット使用料無料、ダブルロックドア、オートロック、モニターオートロック、モニター付インターホン、ディンプルキー、防犯カメラ...



物件種目	貸マンション
最寄駅	新宿
間取タイプ	1K
賃料条件	賃料 110,000円
	礼金1ヶ月 敷金1ヶ月 保証金なし

物件所在地	東京都渋谷区代々木2丁目18-4		
交通	京王線 新宿 徒歩3分		
建物	建物名	ガリシア代々木(ガリシアヨヨギ) 207	
	構造・規模	RC 9階建 地下2階/1階部分	
	使用部分積	22.11㎡	
	間取内訳	洋6	
築年月	2014年08月	契約期間	2年
管理費等	なし 共益費10,000円/月		
駐車場			
現況	居住中 2024年09月27日退去予定	入居可能時期	2024年10月中旬予定
設備	B・T別、シャワー、浴室暖房、浴室乾燥機、トイレ、温水洗浄便座、洗面所、ガスコンロ付、2口コンロ、システムキッチン、収納スペース、全居室収納、クローゼット、シューズボックス、室内洗濯機置場、洗濯機置場、室内物干し、給湯、都市ガス、フローリング、全居室フローリング、冷房、暖房、エアコン...		
保険等	要 2,200円		
備考	火災保険及び地震24時間駆け付け、鍵付サービス等が付帯した入居者様への安心サービス「BR1プライムサービス」への加入が必要となります(月額2,200円)お申込は「イタンジB」よりお手続きください。更新前の手数料：前賃料0.5ヶ月 弊社では先行契約のみ受付可能となっております。<賃料保証>①ジャックスエデュカードのネットインシディア(WARLUS保証)：初回合計家賃100%、2ヶ月、審査通過1ヶ月分を前払金としてお預けいただき、審査通過後は毎月家賃100%、2ヶ月、審査通過1ヶ月分を前払金としてお預けいただき、審査通過後は毎月家賃100%、2ヶ月、審査通過1ヶ月分を前払金としてお預けいただき、審査通過後は毎月家賃100%、2ヶ月、審査通過1ヶ月分を前払金としてお預けください。②株式会社ジャックス[VICCS-ONE]：初回合計家賃50%、1ヶ月、10,500円/年、株式会社エフエスカード[ROOM ID]：初回合計家賃50%、1ヶ月、10,500円/年、更新前料無し申込契約も可。建費助成等：有 38,900円〜/月利用：1：都庁大江戸線 新宿 徒歩9分 利用：2：J山手線 新宿 徒歩9分		

新宿本店

新宿区新宿3-21-4新宿ニュータワービル1階
TEL: 03-6279-2032



みずのばば
水商売のお部屋



あずま通り店

新宿区歌舞伎町1-8-3良川ビル2階
TEL: 03-6205-5732

間取り図



基本情報

住所	東京都渋谷区大山町 47-15	号室	204		
交通	1	千代田線代々木上原駅 徒歩2分	間取り	1R	
	2	小田急小田原線代々木上原駅 徒歩2分	広さ	壁芯19.91㎡	
	3	小田急小田原線東北沢駅 徒歩8分	方角	-	
築年月	2003年3月	構造	RC・3階建	現況	期日指定 2025年2月中旬

賃料等

敷金	0ヶ月	礼金	1ヶ月
賃料	112,000円		
共益費	11,000円		

●SBI日本少額短期保険/20,000円 契約期間2年 ●再契約料/新賃料の1ヵ月

■鍵交換代33,000円 ■退去時クリーンコート代55,000円 ■事務手数料22,000円 ■退去時精算手数料5,500円 (最終請求時) ■指定賃貸保証加入 (総賃料100%) ■賃料等引き落とし料330円/月 ■家具家電撤去費用27,500円 (家具家電無し契約を希望の場合) ■短期解約違約金: 賃料1ヶ月分 (1年未満) ■モバイルwifi (50GB) 付 ■民泊・簡易宿泊による利用及びそれに伴う広告等は一切禁止 ■法人で保証会社加入無しの場合、敷金1ヵ月 ■海外審査相談可 ■全物件先行契約になります。 ■事務所・SOHO利用禁止 ■外国籍の方: GTN加入要 (海外審査OK) 初回保証料: 賃料総額100% 月次手数料2,330円 (税込) ■スタンダードシリーズ

設備

家具・家電付 / エアコン / バストイレ別 / オートロック / 敷金不要 / 外国人可

建物内観



外観画像



SET UP賃貸 (家具・家電付き) 対応

[家具・家電付き基本内容] 条件をご確認ください。

- TV ●冷蔵庫 ●レンジ
- ペット ●デスク ●チェア
- カーテン ●その他備品

※物件により異なる場合がございます。詳しくはお問合せ下さい。



新宿本店

新宿区新宿3-21-4新宿ニュータワービル1階
TEL: 03-6279-2032



みずのいや
水商売のお部屋

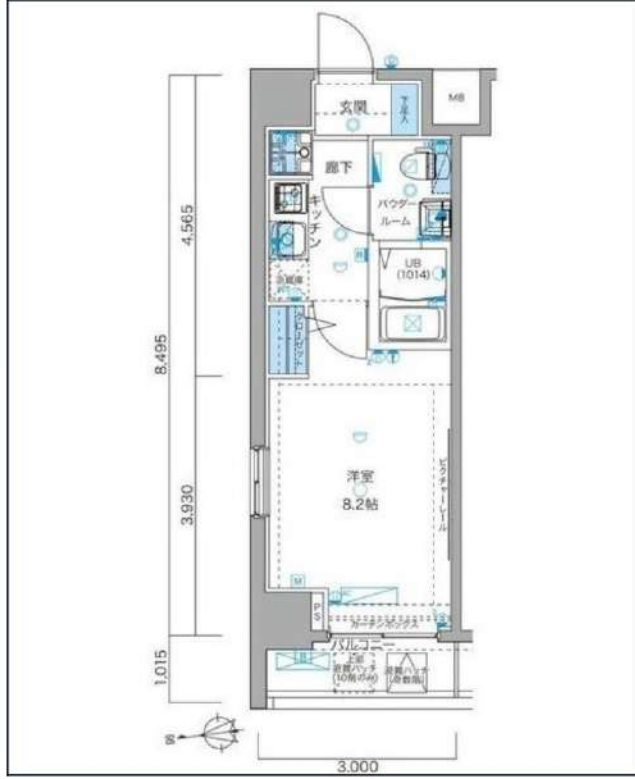
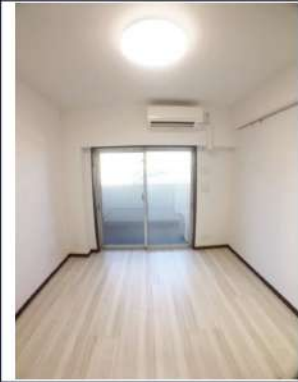


あずま通り店

新宿区歌舞伎町1-8-3良川ビル2階
TEL: 03-6205-5732

ジェノヴィア白金台グリーンヴェール

外国籍・留学生相談可 ペット飼育相談可



※現況と図面に相違がある場合は、現況優先となります。

都営浅草線「高輪台」徒歩2分
東京メトロ南北線「白金台」徒歩11分
JR山手線「品川」徒歩14分

号室	賃料
801	118,000円

管理費	10,000円		
敷金	なし	礼金	0ヶ月
その他費用	ハウスクリーニング38,500円(退去時)、契約事務手数料11,000円(入居時)		
所在地	〒108-0071 東京都港区白金台2丁目11-2		
構造・階建	RC 8階部分 / 11階		
築年月	2014年10月	専有面積	25.48㎡
間取り	1K	開口向き	西
契約期間	普通借家2年	更新料	1ヶ月(新賃料)
保険	更新事務手数料		
保証会社	ルームバンク(グ) 保証料(初回契約時)40%、保証料(月額)2700円、※月額保証に保険、駆けつけ費用含む ※外国籍の場合、初回保証料100% 年毎10,800円		
退去予定日	2024年11月26日	入居時期	2024年12月中旬
備考	・1年未満の解約は短期解約違約金有⇒賃料、管理費総額1ヶ月分 ・解約予告2ヶ月前 ・水商売の方 保証会社+保証人+契約時ルームクリーニング代必須 ・外国籍学生での申込の場合、契約時に敷金1ヶ月増額+ルームクリーニング代必須 ・ペット飼育の場合、敷金1ヶ月増額/解約時償却&初回保証料+20%		

・BS/CS(要確認) ・フレッツ光ネクスト対応(要確認) ・駐輪場(要空確認) ・退去前の申込は先行契約となります・民泊不可・契約時、緊急連絡先の身分証写し提出必須 ・保険料は保証会社によって変更がございます

駐輪場等の空き確認はこちらへ→ 株式会社グッドコム 03-5338-0160

新宿本店 新宿区新宿3-21-4新宿ニュータワービル1階
TEL: 03-6279-2032



みずべや
水商売のお部屋



あずま通り店 新宿区歌舞伎町1-8-3良川ビル2階
TEL: 03-6205-5732

貸マンション

芝公園駅

ガリシアレジデンス芝公園(ガリシアレジデンスシバコウエン) 202

間取り
1K

専有面積
25.57㎡

築年月
2015年02月



デザイナーズマンション 都心3区物件

チェックポイント!

主要採光面：北向き社宅可,SOHO使用可,ペット相談 小型可 猫可(一匹につき敷金1ヶ月追加)二人入居可,2面採光,デザイナーズ,外観タイル張り,常時ゴミ出し可能分譲タイプ,角部屋,24時間換気システム,閑静な住宅街B・T別,シャワー,浴室暖房,浴室乾燥機,トイレ,温水洗浄便座,洗面所,洗面台,洗面所独立,ガスコンロ付,ガスコンロ可,2口コンロ,システムキッチン収納スペース,全居室収納,クローゼット,シューズボックス,人感センサー付照明,室内洗濯機置場,洗濯機置場,給湯,都市ガス,複層ガラス,フローリング,全居室フローリング,冷房,暖房,エアコン,全居室エアコン,C S, B S 端子, C A T V, M M センターインターネット対応光フ...



物件種目	貸マンション
最寄駅	芝公園
間取タイプ	1K
賃料	賃料 121,000円
賃貸条件	礼金1ヶ月 敷金1ヶ月 保証金なし

物件所在地	東京都港区芝3丁目24-2		
交通	都営三田線 芝公園 徒歩3分		
建物	建物名	ガリシアレジデンス芝公園(ガリシアレジデンスシバコウエン) 202	
	構造・規模	RC 10階建/2階部分	
	使用部分積	25.57㎡	
	間取内訳	洋 8.3	
築年月	2015年02月	契約期間	2年
管理費等	なし 共益費12,000円/月		
駐車場			
現況	居住中 2024年10月20日退去予定	入居可能 時限	2024年11月上旬予定
設備	B・T別,シャワー,浴室暖房,浴室乾燥機,トイレ,温水洗浄便座,洗面所,洗面台,洗面所独立,ガスコンロ付,ガスコンロ可,2口コンロ,システムキッチン,収納スペース,全居室収納,クローゼット,シューズボックス,人感センサー付照明,室内洗濯機置場,洗濯機置場,給湯,都市ガス,複層ガラス,フ...		
保険等	要 2,200円		
備考	火災保険及び地震24時間駆けつけ、鍵付サービス等が付帯した入居者への安心サービス「BR1プライムサービス」への加入が必須となります(月額2,200円)お申込は「イタンジB.B」よりお手続きください。更新前の手数料:前賃料0.5ヶ月 弊社では先行契約のみ受付可能となっております。<賃貸保証>①シェアックス&エプスカードのネットワークインシチュア(WARLUS保証):初回合計家賃100%、2ヶ月、敷金退却1ヶ月※年間更新料無し※保証料の方は利用10階です。※毎月家賃も可※本契約は株式会社WARLUSが貸主となる転貸借契約となります。②ホームリンクインシチュア※にしろインシチュア※※は借主所でない保証会社となります。詳細はATTBへお参照ください。BR1プライムサービス:2,200円/月 更新料:前賃料1ヶ月 賃貸保証:加入要(個人)①株式会社ジャックス[VICS-ONE] 更新合計家賃50%、1%/月、10、500円/年※株式会社エプスカード[ROOM ID] 初回合計家賃50%、1.5%/月、年間更新料無し※加入契約可 建設費等:有 38,900円〜 利用限1:都営三田線 三田 徒歩3分 利用限2:都営大江戸線 赤羽橋 徒歩3分		

新宿本店 新宿区新宿3-21-4新宿ニュータワービル1階
TEL:03-6279-2032



みずべや
水商売のお部屋



あずま通り店 新宿区歌舞伎町1-8-3良川ビル2階
TEL:03-6205-5732

★六本木・麻布十番が徒歩圏内・設備充実の分譲賃貸マンションです★

物件名	ZOOM六本木 503号室		
住所	東京都港区六本木5-13-13		
交通	都営大江戸線・東京メトロ南北線 / 麻布十番駅 徒歩3分		
	都営大江戸線・東京メトロ日比谷線 / 六本木駅 徒歩11分		
	東京メトロ南北線 / 六本木一丁目駅 徒歩11分		
築年数	2016年3月	構造	RC造
面積	25.51㎡	向き	東向き
現況	11月末退去予定	入居可能日	相談
賃料	149,000円	管理費	18,000円
敷金	なし	礼金	1ヶ月
清掃費用	49,500円(入居時)	家財保険料	22,000円
初回保証料	総額の50%	年間保証料	1万円
更新料	新賃料1.5ヶ月	解約予告	2ヶ月前・月割
短期解約違約金	2年未満の解約の場合、賃料の1ヶ月分		
建物設備	オートロック、宅配BOX、エレベーター 敷地内ゴミ置き場、防犯カメラ		
部屋設備	エアコン、独立洗面台、浴室乾燥機 室内洗濯機置場、システムキッチン 追い焚き、温水洗浄便座、ロフトスペース クローゼット、シューズボックス		



新宿本店

新宿区新宿3-21-4新宿ニューパークビル1階
TEL: 03-6279-2032



みずのや
水商売のお部屋



あずま通り店

新宿区歌舞伎町1-8-3良川ビル2階
TEL: 03-6205-5732

貸マンション

芝公園駅

ガリシアレジデンス芝公園 705

間取り
1LDK

専有面積
50.80㎡

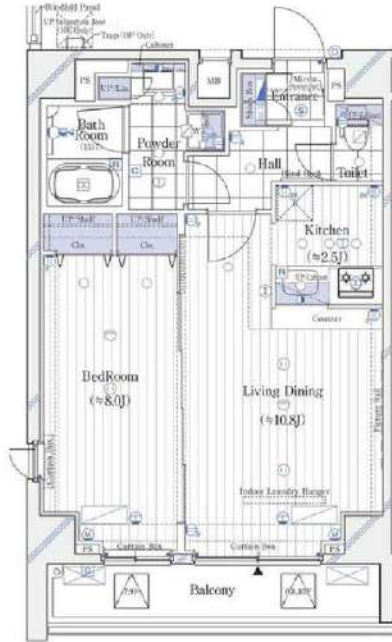
築年月
2015年02月



インターネット利用無料！
置き配対応物件！

チェックポイント！

駐輪場有(500円/月)、主要採光面：南向き、社宅可二人入居可、2面採光、デザイナーズ、常時ゴミ出し可能分譲タイプ、角部屋、24時間換気システム、閑静な住宅街、B・T別シャワー、追焚機能、浴室暖房、浴室乾燥機、トイレ温水洗浄便座、洗面所、洗面台、洗面所独立、ガスコンロ付、ガスコンロ可、3口以上コンロシステムキッチン、タイル収納スペース、クローゼット、シューズボックス、人感センサー付照明、ダウンライト、室内洗濯機置場、洗濯機置場、室内物干し、給湯都市ガス、フローリング全居室、フローリング、冷暖房、床暖房、エアコン、エアコン2台以上、CS、BS端子、CATV、MMコンセント、インターネット対応、インターネット使用料無料、タ。



物件種目	貸マンション
最寄駅	芝公園
間取タイプ	1LDK
賃料	269,000円
礼金	1ヶ月
敷金	1ヶ月
保証金	なし

物件所在地	東京都港区芝3丁目24-2		
交通	都営三田線 芝公園 徒歩3分		
建物	建物名	ガリシアレジデンス芝公園 705	
	構造・規模	RC 10階建/7階部分	
	使用部分積	50.80㎡	
	間取内訳	洋8 LDK 10.8	
築年月	2015年02月	契約期間	2年
管理費等	なし 共益費20,000円/月		
駐車場			
現況	居住中	2024年10月07日退去予定	入居可能時期 2024年10月下旬予定
設備	B・T別シャワー、追焚機能、浴室暖房、浴室乾燥機、トイレ、温水洗浄便座、洗面所、洗面台、洗面所独立、ガスコンロ付、ガスコンロ可、3口以上コンロ、システムキッチン、タイル収納スペース、クローゼット、シューズボックス、人感センサー付照明、ダウンライト、室内洗濯機置場、洗濯機置場、室内物...		
保険等	要		
備考	火災保険及び地震24時間駆けつけ、鍵サービス等が付帯した入居者への安心サービス「BR1プライムサービス」への加入が必須となります(月額2,200円) ※申込は「イタジキBB」よりお手続きください。更新手数料：新賃料0.5ヵ月 費料では先行契約のみ変更可能となっております。<賃貸保証>①ジャックスエヌホスカードデビット保証(ワカクルUS保証)：保証料月額100円、2%/月、敷金追加3ヵ月分年間更新料無し※別項の方は利用可能です。※動料発生も可※本契約は株式会社WAKURUSが業主となる保証信託契約となります。②ホームバンクインシニア※に在るインシニア※。③は60歳未満で無い保証会社となります。詳細はA・T・Bをご覧ください。BR1プライムサービス(月額)：2,200円/月 更新料：新賃料1ヵ月 賃貸DG：加入費(個人)④株式会社ジャックス「VICCS-ONE」期間合計家賃50%、1%/月、10%、500円/年※株式会社エヌカード「ROOM ID」期間合計家賃50%、1.5%/月、年間更新料無し※申込料700円 竣工後代等：有 38,800円〜 利用料：都営浅草線 三田線 徒歩5分 利用料2：都営大江戸線 赤羽線 徒歩5分		

新宿本店

新宿区新宿3-21-4新宿ニュートワビル1階
TEL: 03-6279-2032



みざべた
水商売のお部屋



あずま通り店

新宿区歌舞伎町1-8-3良川ビル2階
TEL: 03-6205-5732