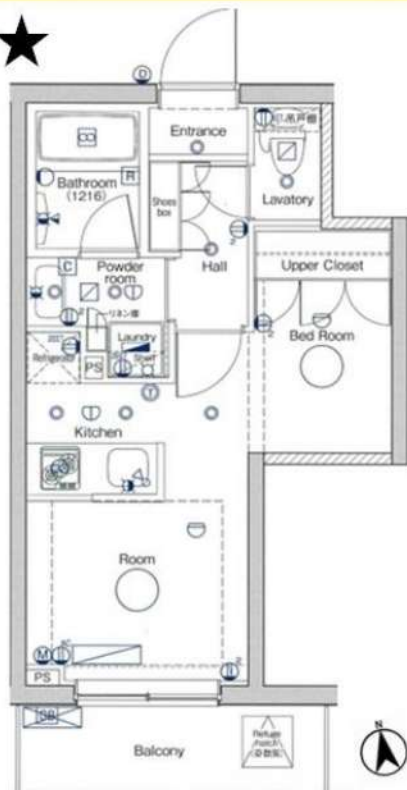


★305号室★



二人
入居可



▶ペット相談可
※猫or小型犬2匹まで



【設備】

- ★24時間セキュリティ
- ★オートロック・防犯カメラ
- ★エレベーター前モニター
- ★ディンプルキー
- ★24時間セキュリティ
- ★宅配ボックス
- ★敷地内ごみ置き場
- ★カウンターキッチン
- ★2口ガスコンロ
- ★浴室換気暖房乾燥機
- ★独立洗面化粧台
- ★脱衣所スペース
- ★ウォシュレット
- ★エアコン完備



号室	タイプ	間取り	面積	賃料	共益費	入居日
305	B	1DK	25.40㎡	78,000円	15,000円	11月上旬

敷金:なし 礼金:1ヶ月
保証金:1ヶ月(契約時償却)
更新料:新賃料の1ヶ月分
ペット飼育時:1匹につき礼金1ヶ月追加
※解約予告1ヶ月前(書面による通知必要)

【物件概要】◆住居表示/東京都墨田区東墨田2-27-2 ◆構造規模/鉄筋コンクリート造地上5階建

◆交通/京成押上線「八広」駅徒歩7分 ◆施工/2016年12月 ◆総戸数/37戸

【備考】◆保証会社必須(全保連60%) ◆火災保険 20,000円(2年) ◆アクセス24 12,000円(税別・初回のみ)

◆鍵交換手数料 26,000円(税別) ◆駐車場(2台) ◆バイク置場(4台) ◆駐輪場(36台・ラック式)

※駐車場・バイク置場・駐輪場ご利用の場合は建物管理会社への確認が必要となります。

※図面と現況が異なる場合、現況を優先します。

※2年以内の解約は違約金が発生します。

★先行契約優先★



人気分譲賃貸マンション

ヴァレシア錦糸町シティ

最上階！2駅6路線利用可能な好立地！24時間セキュリティシステム！

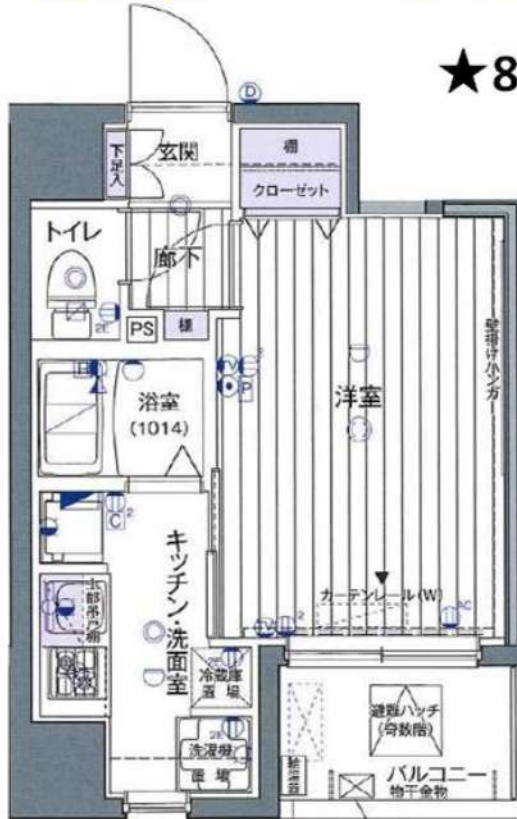


※図面と現況が異なる場合、現況を優先とします。

押上駅: 東京メトロ半蔵門線・京成押上線
都営地下鉄浅草線・東武伊勢崎線

錦糸町駅: JR総武線・JR総武本線・東京メトロ半蔵門線

★804号室★



～設備～

- ★モニター付きインターホン
- ★エレベーター用防犯モニター
- ★オートロック
- ★敷地内ごみ置き場
- ★宅配ボックス
- ★システムキッチン
- ★2口ガスコンロ
- ★浴室換気暖房乾燥機
- ★独立洗面化粧台(シャンプードレッサー)
- ★ウォシュレット
- ★フレッツ光導入 ※別途個別契約が必要です。
- ★人感センサースイッチ
- ★エアコン完備

二人
入居可

号室	タイプ	面積	賃料	共益費	入居日
804	D	21.31㎡	80,000円	15,000円	11月上旬

敷金:なし 礼金:1ヶ月 保証金:1ヶ月(契約時償却)

更新料:新賃料の1ヶ月分のみ ペット飼育不可

※解約予告1ヶ月前(書面による通知必要)

【物件概要】◆住居表示/東京都墨田区横川2-11-2 ◆構造規模/鉄骨鉄筋コンクリート造地上8階建 ◆総戸数/36戸

◆交通/東京メトロ半蔵門線「押上」駅徒歩7分・JR総武線「錦糸町」駅徒歩10分 ◆施工/2011年3月

【備考】◆保証会社必須(全保連60%) ◆火災保険 20,000円(2年) ◆アクセス24 12,000円(税別・初回のみ)

◆鍵交換手数料 26,000円(税別) ◆駐車場(3台) ◆バイク置場(4台) ◆駐輪場(35台)

※駐車場・バイク置場・駐輪場ご利用の場合は建物管理会社への確認が必要となります。

※2年以内の解約は違約金が発生します。

★先行契約優先★

新宿本店 新宿区新宿3-21-4新宿ニューワークビル1階
TEL:03-6279-2032



みずべや
水商売のお部屋



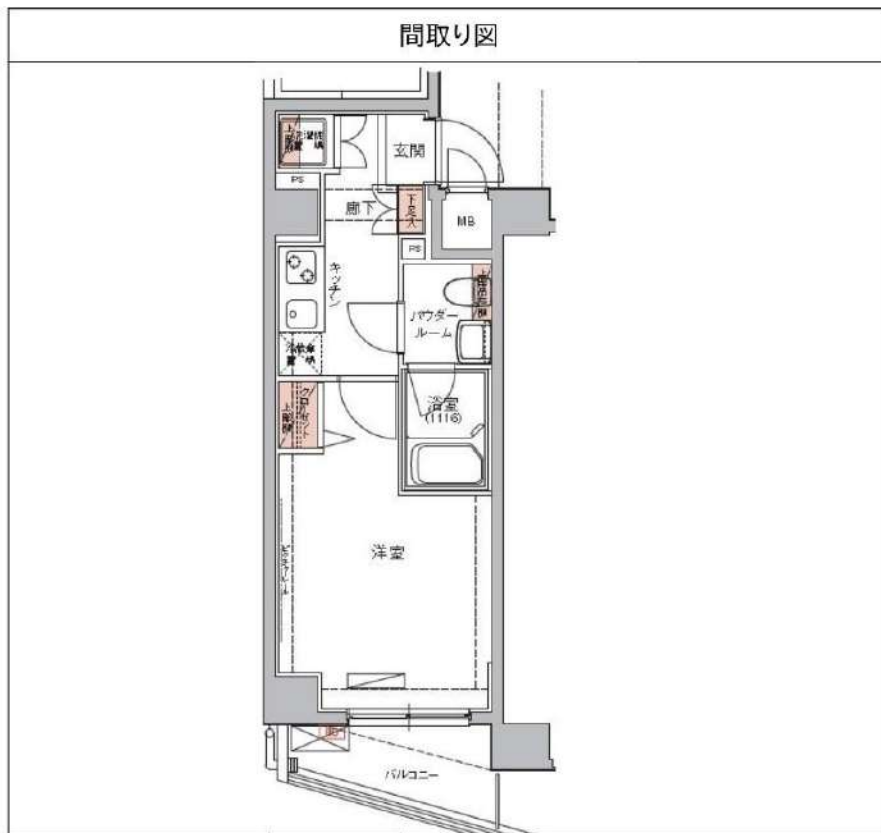
あずま通り店 新宿区歌舞伎町1-8-3良川ビル2階
TEL:03-6205-5732

ハーモニーレジデンス東京イーストコア#003 703

物件種別	間取り	賃料	管理費等
マンション	1K	87,500円	15,000円

ペット可 高級分譲デザイナーズ 人気の角部屋! 駅徒歩5分の好立地!

ペット可 高級分譲デザイナーズ 人気の角部屋! 駅徒歩5分の好立地!



敷金/保証金	0円	礼金/権利金	0円
敷引/償却金	0円	更新料	1.5ヶ月(新賃料)
更新事務手数料			
その他費用			
物件所在地	東京都墨田区東向島3丁目17-8		
交通	東武スカイツリーライン 東向島駅 徒歩5分 東武スカイツリーライン 曳舟駅 徒歩12分 東京メトロ半蔵門線 押上駅 徒歩24分		
間取り詳細			
構造	鉄筋コンクリート 7階 / 7階建		
面積	26.39㎡	向き	北東
築年月	2013年7月	契約期間	普通借家契約 2年
退去日		入居時期	2024年10月27日
駐車場	駐輪場 バイク置き場		
設備	浴室乾燥, ガス給湯, バス・トイレ別, CS, シャワー, 2口コンロ, ガスキッチン, 温水洗浄便座, エアコン, 洗面所独立, 室内洗濯機置場, 押入, BS, CATV, シューズボックス, モニタ付オートロック, 洗面化粧台, クローゼット, フローリング, トイレ有, ガスコンロ, ユニットバス, バス有, システムキッチン, TVインターホン, デザイナーズ, エレベーター, 外壁タイル張り, 宅配BOX		
入居諸条件	ペット可, 事務所不可, 二人入居可		
損害保険	要 22,000円 (2年)		
保証会社	可 保証会社必須~50%(最低保証料5万円)		
備考	<ul style="list-style-type: none"> ■入居中サポート/21450円 ■抗菌代/17600円 ■事務手数料/11000円 ■保証会社必須~50%(最低保証料5万円) ■保険/22000円 ■鍵費用/22000円 ■契約期間(2年普借) ※違約金有 ☆AZPの賃料+1万円でスーパーゼロプラン適用★0 ■ペット飼育時条件有 		

※図面と異なる場合は現況を優先となります。

新宿本店

新宿区新宿3-21-4新宿ニューパークビル1階
TEL: 03-6279-2032



みずべや
水商売のお部屋



あずま通り店

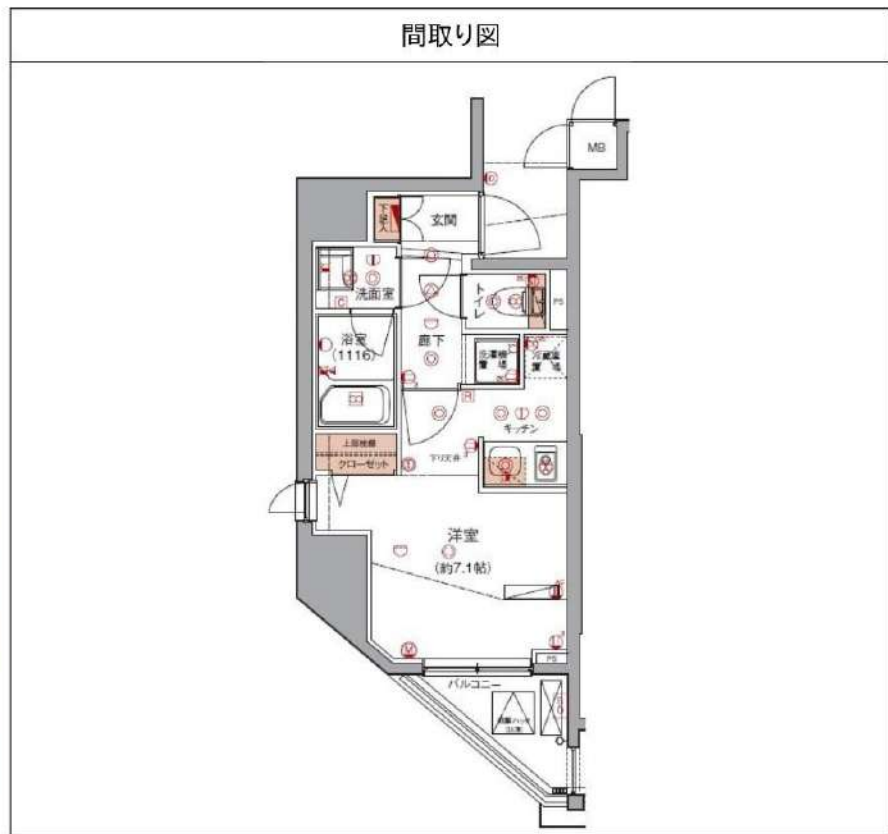
新宿区歌舞伎町1-8-3良川ビル2階
TEL: 03-6205-5732

ハーモニーレジデンス錦糸町#001 706

物件種別	間取り	賃料	管理費等
マンション	1R	90,500円	15,000円

便利な宅配ボックス!セキュリティも室内設備も充実!ペット可 高級分譲賃貸マンション♪

便利な宅配ボックス!セキュリティも室内設備も充実!ペット可 高級分譲賃貸マンション♪



敷金/保証金	0円	礼金/権利金	90,500円
敷引/償却金	0円	更新料	1.5ヶ月(新賃料)
更新事務手数料			
その他費用			
物件所在地	東京都墨田区江東橋2丁目1-5		
交通	中央・総武線各停 錦糸町駅 徒歩7分 東京メトロ半蔵門線 住吉駅 徒歩10分 都営新宿線 菊川駅 徒歩13分		
間取り詳細	洋室 7.10畳		
構造	鉄筋コンクリート 7階 / 14階建		
面積	25.28㎡	向き	北
築年月	2012年10月	契約期間	普通借家契約 2年
退去日		入居時期	2024年11月27日
駐車場	駐輪場 バイク置き場		
設備	2口コンロ, BS, CS, TVインターホン, インターホン, エアコン, オートロック, ガスキッチン, ガスコンロ, ガス給湯, クローゼット, システムキッチン, シャワー, シューズボックス, テレビ, トイレ有, バス・トイレ別, バス有, フローリング, モニタ付オートロック, ユニットバス, 温水洗浄便座, 室内洗濯機置場, 収納有, 洗面化粧台, 洗面所独立, 洗面台, 浴室乾燥, デザイナーズ, エレベーター, 外壁タイル張り, 宅配BOX		
入居諸条件	ペット可, 事務所不可, 二人入居可		
損害保険	要 22,000円(2年)		
保証会社	可 保証会社必須~50%(最低保証料5万円)		
備考	■入居中サポート/21450円 ■抗菌代/17600円 ■事務手数料/11000円 ■保証会社必須~50%(最低保証料5万円) ■保険/22000円 ■鍵費用/22000円 ■契約期間(2年普借) ※違約金有 ☆AZPの賃料+1万円でスーパーゼロプラン適用★0 ■ペット飼育時条件有		

※図面と異なる場合は現況を優先となります。

新宿本店 新宿区新宿3-21-4新宿ニュータウンビル1階 TEL: 03-6279-2032

みずべや 水商売のお部屋
あずま通り店 新宿区歌舞伎町1-8-3良川ビル2階 TEL: 03-6205-5732

ハーモニーレジデンス両国ウォーターフロント

分譲賃貸マンション



写真はイメージです。
インターネット詳細に関しては建物管理会社へご確認ください。
※民泊利用禁止※
※ペット不可

- 保証会社加入必須
- I、新日本信用保証新日本信用保証
 - ①初回賃料総額 4.0% (年額 1万円)
 - ②初回賃料総額 8.0% (年額無)
 - ③学生プラン初回3万円4年間年額無 (5年目～年額1万円)※要学生証コピー
 - 口座振替手数料216円(税込)/月
 - II、クレディセゾン
 - ①初回賃料総額 4.0% (年額 1万円更新)
 - ※賃料(管理費込)が15万円以上年額1.4万円
 - ②学生プラン初回1.5万円年額1万円※要学生証コピー

号室	賃料		
604	97,000円		
管理費	10,000円		
敷金	1ヶ月	礼金	1ヶ月
所在地	東京都墨田区 両国4丁目1-6		
交通	都営大江戸線 両国 徒歩6分 JR中央・総武線 両国 徒歩8分 都営新宿線 森下 徒歩6分		
構造	鉄筋コンクリート(RC造) 9階建		
専有面積	25.69㎡	開口部方位	北
総戸数	30戸	間取り	1K
築年月	2018/05	契約期間	2年
入居日	相談 11/09退去(入居中)		
設備等	プロパン, 公共下水, 宅配BOX, バス・トイレ別, 浴室乾燥機, 室内洗濯機置き場, 角部屋, ペット相談, ガスコンロ, コンロ2口, バルコニー, エレベーター, エアコン, 防犯カメラ, 温水洗浄便座, モニタ付オートロック, ゴミ置場, インターネット接続可, シリンダーキー(ディンプル), ダブルロックキー, 24時間緊急通報システム		
備考	※365日以内の解約の場合、短期解約違約金 賃料(管理費込)1ヶ月分 ※ルームクリーニング代(退去時支払): 48,400円(税込) FAST ASSIST24/月額: 850円(税込) 室内除菌消臭代: 5,500円(税込) 鍵交換料: 30,800円(税込) 保険料: 20,000円 2年 解約予告: 1ヶ月前		

図面が現状と異なる場合は現状優先とします。
更新料: 新賃料の1.5ヶ月分

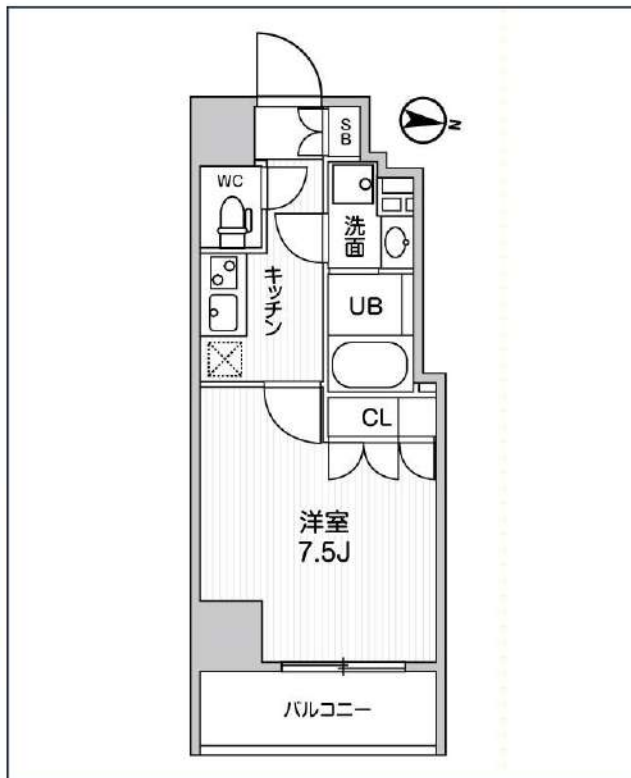
新宿本店 新宿区新宿3-21-4新宿ニューワークビル1階
TEL: 03-6279-2032



あずま通り店 新宿区歌舞伎町1-8-3良川ビル2階
TEL: 03-6205-5732

ガリシア森下V

都営大江戸線「森下」徒歩4分



号室	賃料
903	121,000円

共益費	10,000円		
敷金	なし	礼金	0円
所在地	東京都墨田区千歳3丁目12-7		
構造・階建	RC 9階部分 / 地上12階、地下0階		
築年月	2021年12月	総戸数	48
間取り	1K	専有面積	25.64㎡
契約期間	普通借家2年	開口向き	東
保険		連帯保証人	指定しない

保証会社			
その他費用	鍵交換費用24,200円 税込、Goodプレミアムα (24Hサポートのみ) 11,000円 税抜(入居時)、住宅総合保険(フレックス)20,000円 非課税(入居時)、Goodプレミアムα 登録料2,000円/税抜(入居時)		
入居時期	即入居可	退去予定日	—

特約等につきましてはGoodリアルエステート仲介会社様専用サイトの部屋詳細をご確認ください。 / ※注意※2年未満の語学学校生様または海外審査の方はFRなし+AD募集条件よりマイナス1ヵ月となります。



インターネット 使用料無料 オートロック 宅配ボックス 専用ゴミ置き場 エレベーター 礼金0 洗面所独立 洗濯機置場室内 バス・トイレ別 コンロ2口 システムキッチン エアコン
下駄箱 防犯カメラ 集合ポスト 即入居可 フローリング バルコニー/ベランダ

※現況と図面に相違がある場合は 現況優先となります。

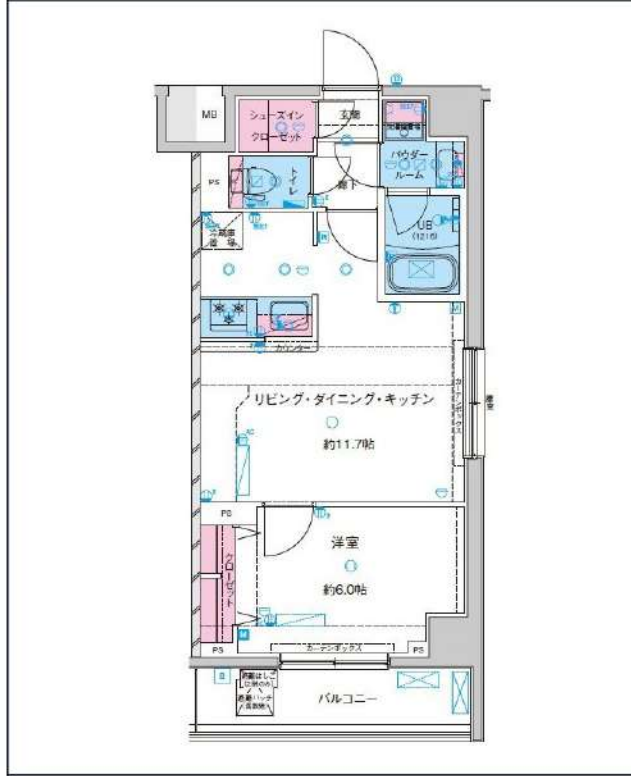
新宿本店 新宿区新宿3-21-4新宿ニューワークビル1階
TEL: 03-6279-2032



あずま通り店 新宿区歌舞伎町1-8-3良川ビル2階
TEL: 03-6205-5732

ジェノヴィア鐘ヶ淵

外国籍・留学生相談 大型犬・猫・多頭飼育相談



東武伊勢崎・大師線「鐘ヶ淵」徒歩3分
 東武伊勢崎・大師線「堀切」徒歩14分
 東武伊勢崎・大師線「東向島」徒歩15分

号室	賃料
505	151,000円

管理費	15,000円	
敷金	なし	礼金 0ヶ月
その他費用	ハウスクリーニング60,500円(退去時)、事務手数料11,000円(入居時)	
所在地	〒131-0031 東京都墨田区墨田2丁目9-11	
構造・階建	RC 5階部分 / 9階	
築年月	2023年6月	専有面積 41.4㎡
間取り	1LDK	開口向き 南東
契約期間	普通借家2年	更新料 1ヶ月(新賃料)
保険	更新事務手数料	
保証会社	ルームバンク(グ) 保証料(初回契約時)40%、保証料(月額)2700円、※月額保証に保険、駆けつけ費用含む ※外国籍の場合、初回保証料100% 年毎10,800円	
退去予定日	2024年11月24日	入居時期 2024年12月中旬
備考	・1年未満の解約は短期解約違約金⇒賃料、管理費総額1ヶ月分 ・解約予告2ヶ月前 ・水商売の方 保証会社+保証人+契約時ルームクリーニング代必須 ・ペット飼育の場合、敷金1ヶ月増額/解約時償却&初回保証料+20%(敷金解約時償却に原状回復費用は含まれません) ・外国籍学生での申込の場合、契約時に敷金1ヶ月増額+ルームクリーニング代必須 ・鍵交換無 希望の場合は27,500円税込	

※現況と図面に相違がある場合は、現況優先となります。

・BS/CS(要確認) ・Wi-Fi無料(要確認) ・駐輪場(無料:要空確認) ・バイク置き場/駐車場(敷金1ヶ月:要空確認) ・退室前の申込みは先行契約となります
 ・民泊不可 ・契約時、緊急連絡先の身分証写し提出必須 ・保険料は保証会社によって変更がございます

新宿本店 新宿区新宿3-21-4新宿ニュータウンビル1階 TEL: 03-6279-2032
みずべや 水商売のお部屋
あずま通り店 新宿区歌舞伎町1-8-3良川ビル2階 TEL: 03-6205-5732